

**Zeitschrift:** Bulletin technique de la Suisse romande  
**Band:** 99 (1973)  
**Heft:** 14

## **Werbung**

### **Nutzungsbedingungen**

Die ETH-Bibliothek ist die Anbieterin der digitalisierten Zeitschriften auf E-Periodica. Sie besitzt keine Urheberrechte an den Zeitschriften und ist nicht verantwortlich für deren Inhalte. Die Rechte liegen in der Regel bei den Herausgebern beziehungsweise den externen Rechteinhabern. Das Veröffentlichen von Bildern in Print- und Online-Publikationen sowie auf Social Media-Kanälen oder Webseiten ist nur mit vorheriger Genehmigung der Rechteinhaber erlaubt. [Mehr erfahren](#)

### **Conditions d'utilisation**

L'ETH Library est le fournisseur des revues numérisées. Elle ne détient aucun droit d'auteur sur les revues et n'est pas responsable de leur contenu. En règle générale, les droits sont détenus par les éditeurs ou les détenteurs de droits externes. La reproduction d'images dans des publications imprimées ou en ligne ainsi que sur des canaux de médias sociaux ou des sites web n'est autorisée qu'avec l'accord préalable des détenteurs des droits. [En savoir plus](#)

### **Terms of use**

The ETH Library is the provider of the digitised journals. It does not own any copyrights to the journals and is not responsible for their content. The rights usually lie with the publishers or the external rights holders. Publishing images in print and online publications, as well as on social media channels or websites, is only permitted with the prior consent of the rights holders. [Find out more](#)

**Download PDF:** 26.01.2026

**ETH-Bibliothek Zürich, E-Periodica, <https://www.e-periodica.ch>**



# Galvazinc-Jallut

peinture riche en zinc

la meilleure réponse à tout problème de corrosion

Sa qualité exceptionnelle est le fait de sa haute teneur en poussière de zinc, de son hétérogénéité parfaite et de la grande résistance de sa résine polyuréthane.

Son degré de perfection extrêmement élevé est attesté par nos recherches poussées en laboratoire et par de multiples expériences pratiques sur des ouvrages métalliques tels que charpentes, ponts, réservoirs, etc.

Demandez toujours son utilisation à votre constructeur ou contactez notre service technique pour étudier son meilleur mode d'application selon chaque cas d'espèce.

Par la qualité de ses produits et par le sérieux de son service, JALLUT S.A. vous aide doublement, pensez-y !



JALLUT S.A.  
1030 BUSSIGNY / Lausanne  
fabrique de couleurs et vernis  
Tél. 021 / 89 15 15

dépôt à :  
Lausanne, Genève, La Chaux-de-Fonds, Neuchâtel,  
Montreux, Yverdon, Bienne, Fribourg, Sion, Lugano,  
Dilack AG, Horw (LU), Berne, Erlach, St-Gall,  
Paul Sandoz et fils, Morges,  
Elfrolac S.A., Puidoux-Chexbres (VD)

GARANTIE  
ANTI-  
CORROSION





# Depuis son lancement, plus de 300 km de Bikutop ont été posés.

Car Bikutop, en bitume et matières synthétiques, se pose comme les autres lés d'étanchéité en bitume.

Car Bikutop est pratiquement invulnérable du fait de sa grande élasticité.

Car Bikutop est posable en toutes saisons puisqu'il garde sa souplesse même à  $-40^{\circ}\text{C}$  et conserve ses excellentes propriétés jusqu'à  $130^{\circ}\text{C}$ .

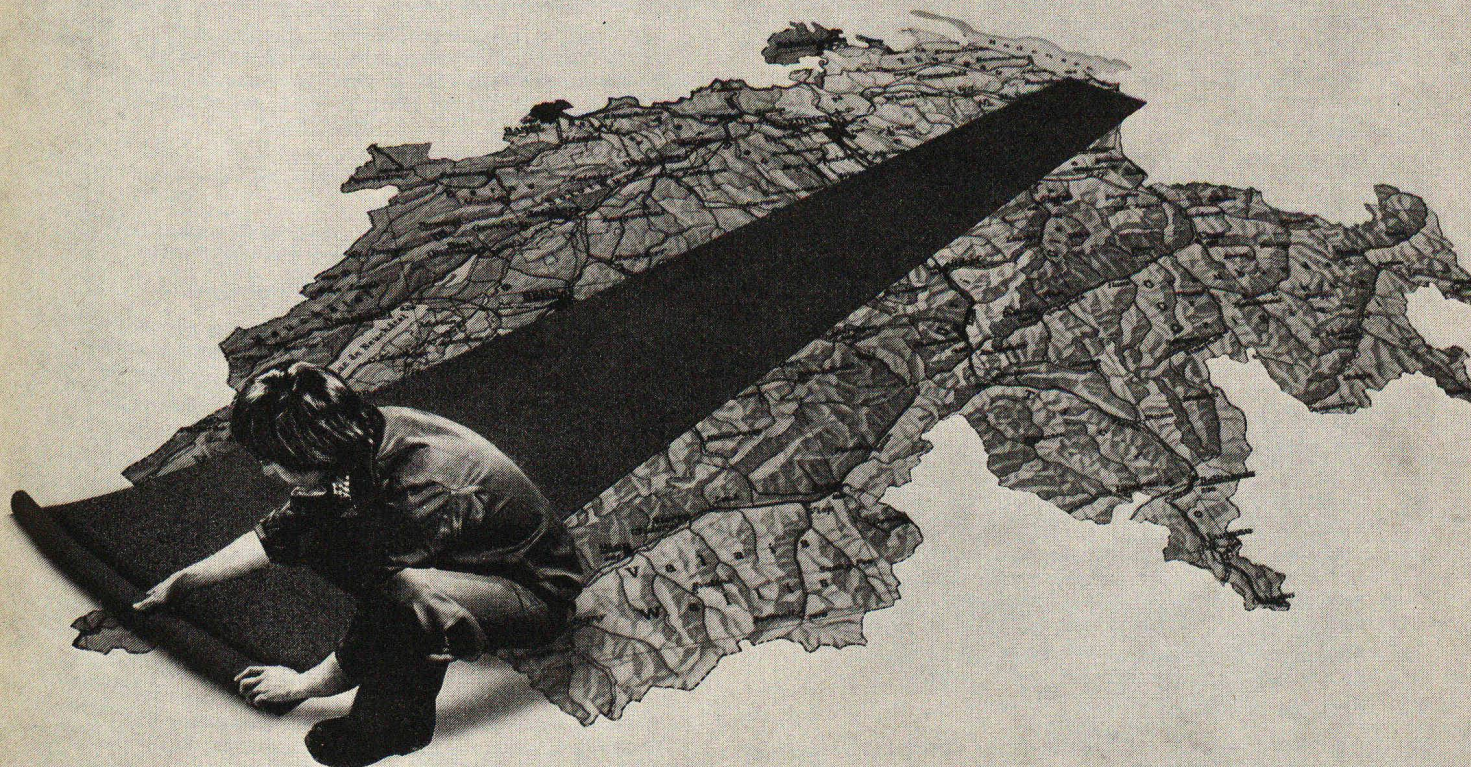
Car Bikutop économise jusqu'à 30% du temps de travail (4 étapes en moins).

Car Bikutop n'est pas plus cher qu'un toit courant en bitume.

Cela explique comment Bikutop, depuis son lancement, a gagné la confiance des milieux spécialisés.

## Toit BIKUTOP

Moins de temps de pose, plus de sécurité



## VERBIA

Société anonyme pour la vente de matériaux isolants et d'étanchéité  
4600 Olten, tél. 062/21 06 41



# DOCUMENTATION DU BATIMENT

CENTRE NATIONAL SUISSE : BIBLIOTHEQUE DE L'ECOLE POLYTECHNIQUE FEDERALE, ZURICH

725.743 : 697

HEFTI, B. Le chauffage des piscines en plein air.  
= Bull. tech. Suisse rom., 97 (1971) 7, p. 107-123.

Calcul calorifique. Choix de la production de chaleur. Frais d'exploitation de la piscine de Payerne et comparaison avec le chauffage au propane. Chauffage thermodynamique appelé « pompe de chaleur ». Chauffage des vestiaires et des plages. Considérations économiques et techniques.

SUISSE, EPF, Zurich, 1972, N° 120.

711.553.12 (494.34)

CONCOURS d'idées pour le réaménagement de l'aire de la gare principale de Zurich. (*Der Ideenwettbewerb für eine Neuüberbauung des Areals Hauptbahnhof Zürich.*)  
= Schweiz. tech. Z., 68 (1971) 13, p. 265-278.

Un centre commercial aménagé juste au-dessus des voies de la gare, relié au trafic environnant et disposant des possibilités de stationnement serait non seulement une solution économiquement avantageuse, mais contribuerait à l'animation et la conservation de la cité. Rapport du jury. Extrait du programme. Critique des meilleurs projets. Conception architecturale et urbanistique. Organisation et forme. Point de vue économique. Prix et achats.

SUISSE, EPF, Zurich, 1972, N° 121.

69.002.5

KINDHAUSER, G.E. La 6<sup>e</sup> Foire des machines de chantier, 1971. (*La 6.a Fiera delle macchine edili 1971.*)  
= Riv. tecnica Svizzera ital., — (1971) no. spécial.

Liste des exposants et catalogue illustré des engins exposés.

SUISSE, EPF, Zurich, 1972, N° 122.

725.835 (494)

CENTRE communal à Muttentz. (*Gemeindezentrum Muttentz.*)  
= Werk, 58 (1971) 4, p. 229-234.

Aménagement situé au centre historique du village. Les trois bâtiments (mairie, hôtel avec grande salle et immeuble administratif) s'adaptent à leur entourage, malgré leur aspect moderne, grâce à leurs proportions, leurs toits raides et leur disposition urbanistique.

SUISSE, EPF, Zurich, 1972, N° 123.

726.54 (494)

MOSER, W. & A. STUDER, arch. Centre paroissial protestant « Kornfeld » à Riehen-Bâle. (*Centro parrocchiale « Kornfeld » a Riehen-Basilea.*)  
= Riv. tecnica Svizzera ital., 62 (1971), 24, p. 1032-1037.

Ensemble construit en 1964, comprenant trois bâtiments bas contigus aux toits à pignon asymétriques et un haut clocher isolé. Utilisation combinée de l'église et de la salle de réunion possible. Revêtement intérieur en bois.

SUISSE, EPF, Zurich, 1972, N° 124.

721.011.27

IMMEUBLES-TOURS et aménagements. (*Hochhäuser und Überbauungen.*)

= Das Hochhaus in der Schweiz, 7 (1971), 2, p. 13-70 & 79-98.

Essai d'une analyse des zones de circulation d'un bâtiment. Deuxième étape du réaménagement total de l'Inselspital à Berne. Ecole d'infirmières de l'hôpital au Zollikerberg. Aménagements à Zurich, Adlikon, Greifensee, Aarburg, Kronbühl et Dietikon. L'hôtel International à Zurich-Oerlikon.

SUISSE, EPF, Zurich, 1972, N° 125.

728.2.011.27 (494.34)

AMÉNAGEMENT « Langgrüt » à Zurich. (*Überbauung « Langgrüt », Zürich.*)

= Das Hochhaus in der Schweiz, 7 (1971), 2, p. 61-65.

Quatre immeubles parallèles, abritant des appartements de dimensions diverses. Hauteur des différentes sections variant de trois à onze niveaux. Deux garages souterrains. Cages d'ascenseur placées à l'extérieur des façades. Plans d'étages et détails sur la construction.

SUISSE, EPF, Zurich, 1972, N° 126.

728.2.011.27 (494.28)

REBMANN, F. arch. Aménagement Bruggwiesen à Saint-Gall. Première étape, maison-tour A. (*Überbauung Bruggwiesen, St. Gallen, 1. Etappe, Hochhaus A.*)

= Das Hochhaus in der Schweiz, 7 (1971), 2, p. 83-86.

Cinq maisons-tours identiques à onze niveaux, abritant 220 appartements de 2 à 5½ pièces, vendus en propriété. Garage souterrain à deux étages, terrain de stationnement en plein air, place pour laver les voitures.

SUISSE, EPF, Zurich, 1972, N° 127.

728.5 (494.34)

HOTEL «INTERNATIONAL» à Zurich-Oerlikon. (*Texte en allemand.*)

= Das Hochhaus in der Schweiz, 7 (1971), 2, p. 93-98.

Un immeuble-tour haut de 72 m et abritant 366 chambres luxueuses (700 lits au total) s'élève au-dessus d'un socle étendu à deux étages, contenant une salle de conférences à 600 places et piscine couverte au 24<sup>e</sup> et 26<sup>e</sup> niveau. Boutiques, dancing, agréments divers.

SUISSE, EPF, Zurich, 1972, N° 128.

711 (494)

CONCEPTS directeurs pour l'aménagement national. (*Landesplanerische Leitbilder.*)

= Schweiz. tech. Z., 68 (1971) 17, p. 349-357.

Le deuxième rapport intérimaire de l'Institut pour l'aménagement national, régional et local à l'EPF de Zurich permet d'esquisser le genre et la forme des concepts d'habitation. Tâches et exécution des travaux relatifs aux concepts directeurs. Dix variantes pour la répartition de la population. Politique entre concept et réalité. La formation d'une volonté politique.

SUISSE, EPF, Zurich, 1972, N° 129.

711.582 (494.22)

« TELLi » : un vaste aménagement à Aarau. (*Grossüberbauung « Telli » in Aarau.*)

= Schweizer Baubl., 82 (1971), 27, p. 5-7.

Nouvel espace vital pour 4500 personnes. Aménagement d'une aire de 200 000 m². Outre les habitations, le programme présente : centre commercial, écoles, établissements de loisirs, appartements pour personnes âgées, restaurant, etc. Bonnes liaisons avec le centre de la ville. Déroulement du concours. Le projet des architectes Marti & Kast recommandé pour exécution.

SUISSE, EPF, Zurich, 1972, N° 130.

725.16 (494.34)

SCHWARZENBACH, E. & A. MAURER, arch. Projet pour un home pour malades chroniques à Thalwil, Zurich. (*Projekt für ein Chronischkrankenheim in Thalwil ZH.*)

= Schweizer Baubl., 82 (1971), 31, p. 5-11.

Programme : cent nouveaux lits, rénovation et agrandissement de l'hôpital existant, nouveaux bâtiments pour les services et l'administration. Un volume comprenant les ascenseurs et les escaliers forme l'articulation de l'ensemble et relie les bâtiments ancien et nouveau. Devis : 22 millions de francs.

SUISSE, EPF, Zurich, 1972, N° 131.

711.553.12 (494.34)

CONCOURS d'idées pour le réaménagement du quartier de la gare de Zurich. (*Ideenwettbewerb Neuüberbauung des Areals Hauptbahnhof Zürich.*)

= Schweizer. Bauztg, 89 (1971) 18, p. 429-453 ; 19, p. 457-471.

Objectif : Propositions pour un nouveau bâtiment de la gare et l'aménagement urbanistique de ses environs. Extraits des programmes. Présentation des meilleurs projets. Premier prix : M. Ziegler et collaborateurs : volume aux formes hexagonales. Conclusions du jury : conception architecturale et solution urbanistique, organisation et forme, desserte du trafic, économie.

SUISSE, EPF, Zurich, 1972, N° 132.

725.312 (494.34)

FRÖLICH, M. La gare de Zurich. (*Der Zürcher Bahnhof.*)

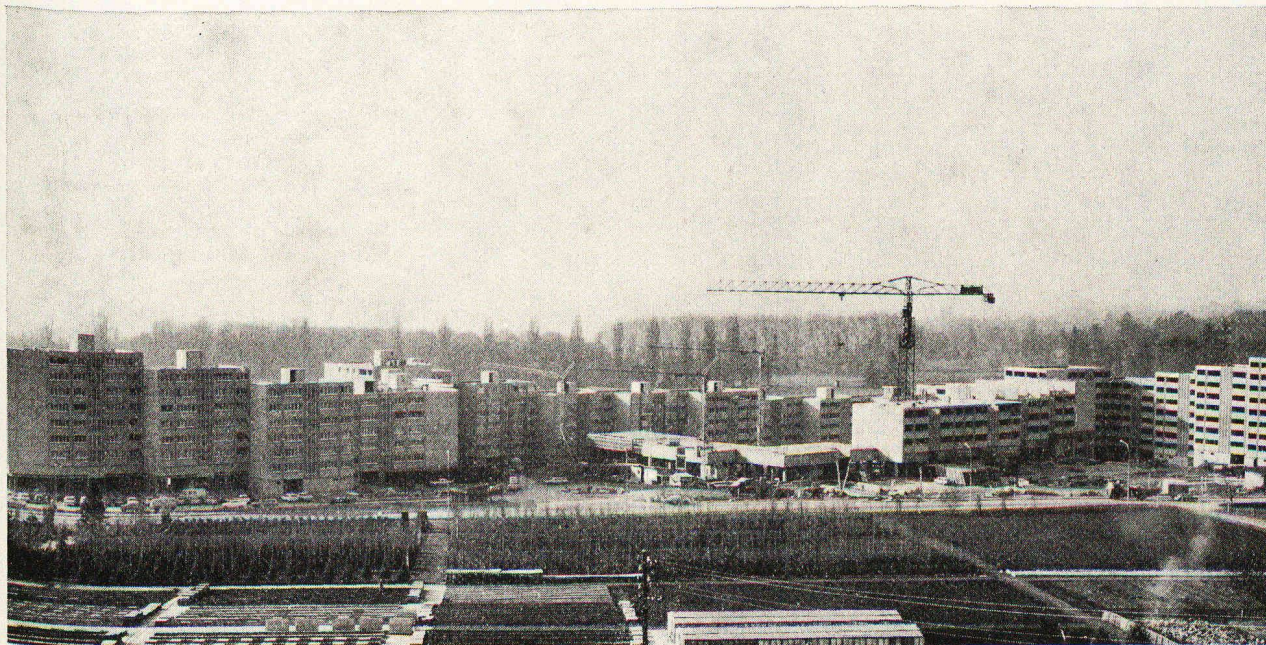
= Schweizer. Bauztg, 89 (1971) 19, p. 471-476.

Histoire et préhistoire du bâtiment de la gare principale.

SUISSE, EPF, Zurich, 1972, N° 133.



# Plaques **FILTRA**<sup>®</sup> **BTR**



Maître de l'œuvre

Architecte

Ingénieurs

Consortium CBI

Consortium CBS

La plaque FILTRA BTR, produit pensé au service du bâtiment et du génie civil : double rang d'alvéoles et de canalisations 8 cm d'épaisseur, **filtrage constant à long terme.**

Réseau de distribution très étendu par les marchands de matériaux de construction.



La Bourdonnette, Lausanne

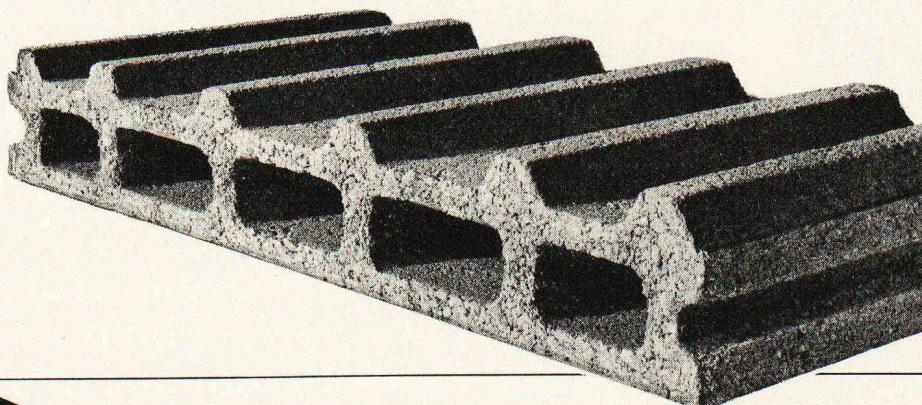
Fondation lausannoise pour la construction de logements — La Bourdonnette, Lausanne

J.-P. Desarzens, arch. EPFL-SIA, Lausanne

H. B. de Cérenville, Lausanne — René Suter, Lausanne  
ETIC, Jokoyama, Lausanne

(Infrastructure) Losinger-Foretay-Cuénod & Payot

(Superstructure) Igeco S.A. — Foretay



**MATERIAUX S.A.**

1023 Crissier Tél. 24 766 Tél. (021) 34 97 21



# A la pointe du progrès...



- zinguée au feu
- érection rapide
- portée 20 m
- force 1000/2000 kg
- montée sur 6 pneus
- robuste
- sécurité de fonctionnement

**Construit par Huggler**

## avec Huggler Forel

**H 20/1000 — la nouvelle grue —  
a fait ses preuves sur bien  
des chantiers. Demandez une  
offre chez Huggler  
avant chaque achat d'une grue.**

Emile Huggler, Fabrique de Machines d'Entreprise, 1606 Forel/Lavaux  
Téléphone 021 - 971988