

**Zeitschrift:** Bulletin technique de la Suisse romande  
**Band:** 99 (1973)  
**Heft:** 10: L'autoroute du Léman et ses ouvrages

## **Werbung**

### **Nutzungsbedingungen**

Die ETH-Bibliothek ist die Anbieterin der digitalisierten Zeitschriften auf E-Periodica. Sie besitzt keine Urheberrechte an den Zeitschriften und ist nicht verantwortlich für deren Inhalte. Die Rechte liegen in der Regel bei den Herausgebern beziehungsweise den externen Rechteinhabern. Das Veröffentlichen von Bildern in Print- und Online-Publikationen sowie auf Social Media-Kanälen oder Webseiten ist nur mit vorheriger Genehmigung der Rechteinhaber erlaubt. [Mehr erfahren](#)

### **Conditions d'utilisation**

L'ETH Library est le fournisseur des revues numérisées. Elle ne détient aucun droit d'auteur sur les revues et n'est pas responsable de leur contenu. En règle générale, les droits sont détenus par les éditeurs ou les détenteurs de droits externes. La reproduction d'images dans des publications imprimées ou en ligne ainsi que sur des canaux de médias sociaux ou des sites web n'est autorisée qu'avec l'accord préalable des détenteurs des droits. [En savoir plus](#)

### **Terms of use**

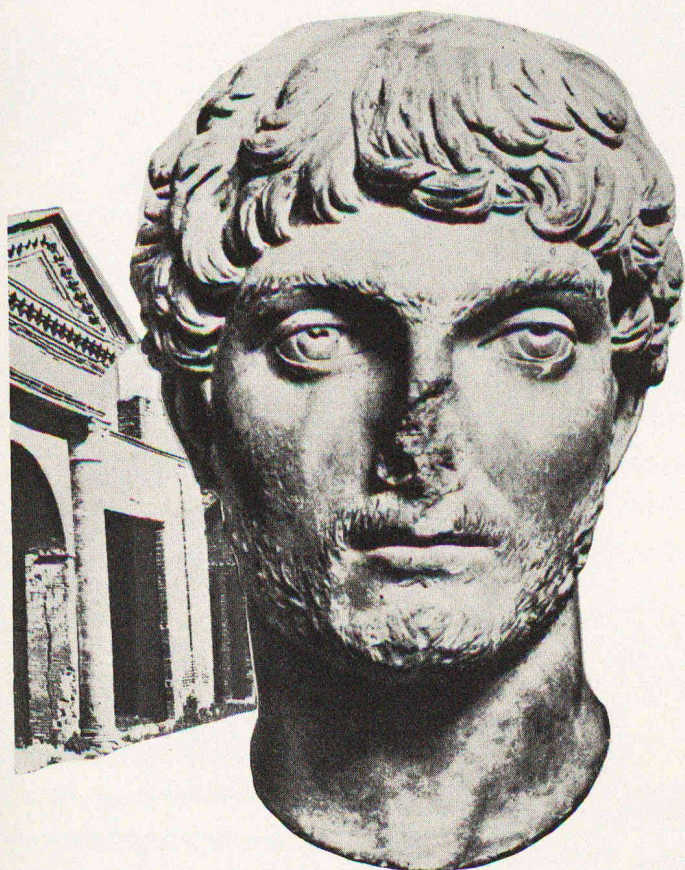
The ETH Library is the provider of the digitised journals. It does not own any copyrights to the journals and is not responsible for their content. The rights usually lie with the publishers or the external rights holders. Publishing images in print and online publications, as well as on social media channels or websites, is only permitted with the prior consent of the rights holders. [Find out more](#)

**Download PDF:** 26.01.2026

**ETH-Bibliothek Zürich, E-Periodica, <https://www.e-periodica.ch>**



# Plus durable que l'Empire romain...



Les somptueuses constructions des puissants dominateurs romains ont survécu à l'Empire de Rome (qui, certes, n'a pas été de courte durée). Nous retrouvons dans toute l'Europe les gigantesques vestiges des œuvres des architectes romains, des édifices qui ont bravé les guerres, les incendies, les destructions et les outrages du temps. Ces édifices sont les témoins silencieux de la gloire et de la puissance de l'Empire romain et de l'indestructibilité de l'albumine.

Car c'était de l'albumine végétale ou minérale que les Romains ajoutaient à leurs mortiers. Et c'était toujours l'albumine qui conférait au mortier la vertu de défier les intempéries pendant des milliers d'années. Reprenant le principe découvert par les Romains, TRICOSAL a mis au point, en 1923, le premier adjuvant à base d'albumine : TRICOSAL NORMAL. Dès lors, un nombre incalculable d'étanchements ont été exécutés avec du TRICOSAL. L'albumine n'est qu'une matière première parmi tant d'autres qui — grâce aux moyens techniques modernes de la chimie — confère aux adjuvants TRICOSAL leur extraordinaire efficacité.

En plus de leur résistance aux effets destructifs de l'eau, les produits TRICOSAL offrent encore d'autres avantages : TRICOSAL S III, TRICOSAL T 1 et TRI-

COSAL T 4 accélèrent la prise du béton et du mortier tandis que TRICOSAL VZ et VZ 100 la retardent. TRICOSAL BV et ACTIVAL sont des liquéfiantes qui facilitent la mise en œuvre du béton frais et le rendent plus compact. La résistance à l'écrasement et aux effets du gel en est accrue. Un grand nombre de nouveaux produits ont été développés dans nos laboratoires au cours de ces 50 dernières années. Ils ont démontré que TRICOSAL est à l'avant-garde de la technique moderne du bâtiment et du génie civil.

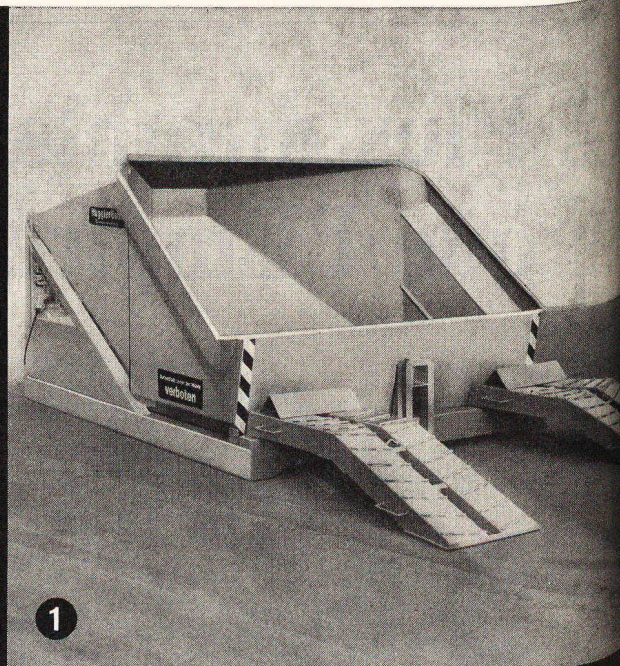
Notre service technique est à votre entière disposition. Demandez — sans engagement pour vous — l'envoi d'une documentation.

**50 Années**  
**Tricosal®**

**BAU-CHEMIE S.A., Rütlistrasse 50, 4051 Bâle tél. (061) 23 00 16**



# DEBUTEZ LA SAISON avec Huggler Forel



1



2

① **Transbordeurs Huggler**  
**5 — 10 m<sup>3</sup>**

② **Grue Huggler**  
**20 m/1000/2000 kg**  
**galvanisée à chaud**

③ **Malaxeur Huggler**  
**Silo à gravier Huggler**  
**à remontée verticale**

# Huggler Forel

vous assure  
une haute qualité  
à des prix  
avantageux

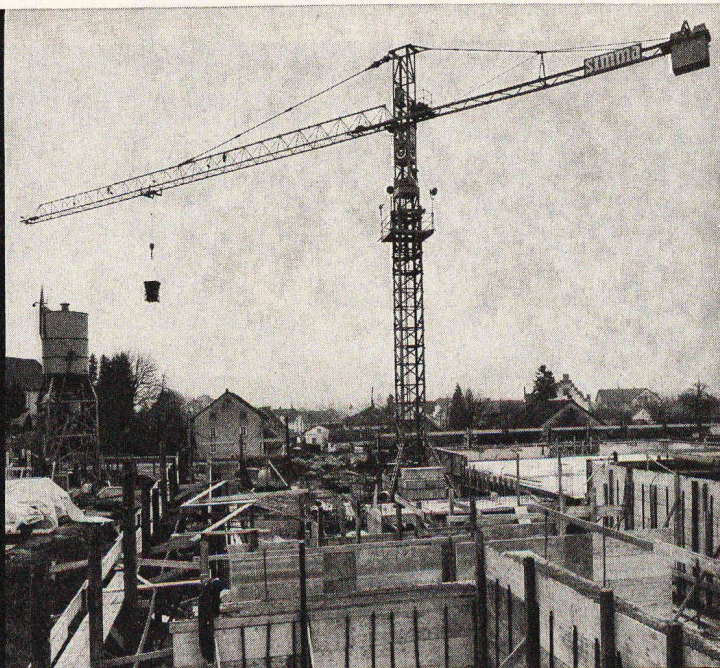


3



**Grues à chariot Simma  
23 modèles d'exécution  
différente — un matériel  
de classe de la fabrique  
de grues la plus moderne  
d'Europe**

**La fabrication dans ses  
propres ateliers assure  
la fourniture des pièces  
de rechange**



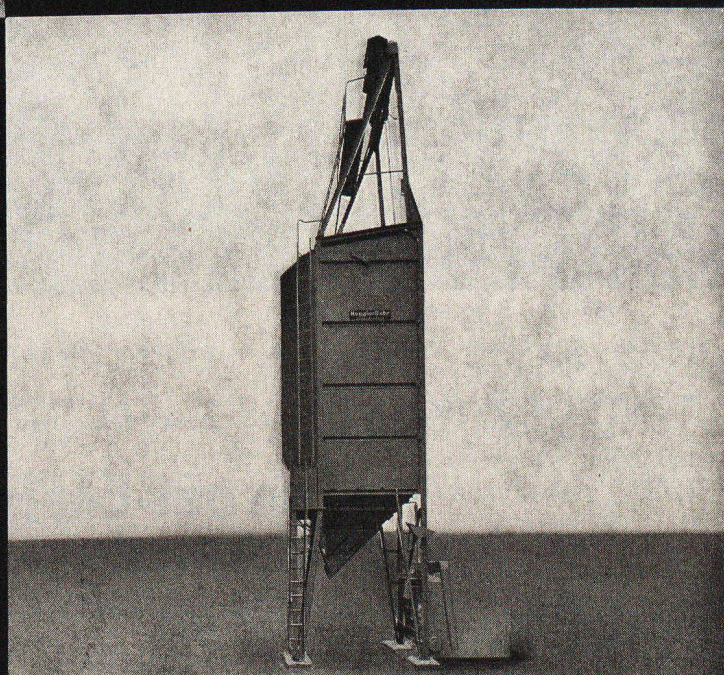
**Transbordeurs Huggler  
pour 4, 5 et 6 m<sup>3</sup> avec ou  
sans frein à air comprimé,  
toute torsion est exclue.**

**Avez-vous des problèmes?  
Appelez Huggler:**

**021-9719 88**

**Silo à gravier Huggler  
convenant à toute centrale  
à béton**

**Emile Huggler S.A.  
Fabrique de Machines  
d'Entreprise  
1606 Forel/Lavaux  
Siège principal: Suhr AG, 064-331414**







# COSSONAY

Demandez notre prospectus  
Verlangen Sie unseren Katalog

CABLES BASSE TENSION AVEC CONDUCTEURS EN ALUMINIUM  
NIEDERSpannungs-KABEL MIT ALUMINIUMLEITERN

**SA DES CÂBLERIES  
ET TRÉFILERIES DE COSSONAY  
1305 COSSONAY-GARE**

1305 COSSONAY - GARE/VD    TÉL. 021/87 17 21    TÉLEX 24199    TÉLÉGR. CÂBLERIES



# DOCUMENTATION GÉNÉRALE

Extraits d'articles de revues suisses et étrangères reçues par le « Bulletin technique » et déposées à la Bibliothèque de l'Ecole polytechnique fédérale de Lausanne, avenue de Cour 33, où elles peuvent être consultées.  
N.B. — L'indice figurant en tête et à droite de chaque extrait est celui de la « Classification décimale universelle ».

## Sciences pures

- BT 5466 533.6.011.12  
*Kenngrossen in der Gasdynamik* K. KNOBLING.  
VDI-Z, Band 114, 1972, n° 16, novembre,  
p. 1206-1210, 5 fig., 11 tab.

Lors de l'étude de l'écoulement des fluides compressibles, il est recommandé d'introduire des nombres caractéristiques sans dimensions. La vitesse de l'écoulement, comme variable essentielle, peut se rapporter soit à la vitesse locale du son, à la vitesse de Laval ou à la vitesse de Crocco — vitesse théorique lors de l'expansion jusqu'au vide absolu. On obtient ainsi des rapports auxquels on donne le nom de nombre de Mach et nombre de Laval. Pour le rapport entre la vitesse d'écoulement et celle de Crocco, on utilisera le terme de nombre de Crocco. D'autres rapports importants sont les nombres de Reynolds et de Knudsen que l'on peut représenter en fonction des nombres de Mach, de Laval et de Crocco.

## Mécanique appliquée

- BT 5467 621.221.4  
*La station de pompage de Lago Delio (Italie).* E. INDRI.  
La Houille Blanche, n° 6-7, 1972, p. 563-570, 5 fig.

Exposé des critères de base du projet de l'aménagement hydro-électrique par pompage du Lago Delio qui sera la plus puissante station hydro-électrique italienne (1040 MW en usine génératrice, 720 MW en pompage); modalités de son apport énergétique au réseau italien. Description de l'appareillage pour le contrôle automatique des opérations de démarrage et d'arrêt.

Modalités de construction et études géomécaniques effectuées lors de l'excavation de la salle souterraine des machines.

- BT 5468 621.671  
*Pompes pour les industries de transformation — Situation actuelle et tendances d'avenir.* A. P. STAAR.  
Pompes et leurs applications, n° 76, janvier 1973, p. 10-15, 7 fig.

La croissance rapide des industries chimiques dans les années d'après guerre a eu une grande influence sur le développement des pompes centrifuges à l'usage de ces industries. L'accroissement de l'automation et l'utilisation du mazout plutôt que du charbon comme source d'énergie ont nécessité une augmentation sensible du rendement des raffineries et des usines pétrochimiques, ce qui a amené le développement des pompes spéciales.

L'article est un examen général de la situation et du développement des pompes centrifuges utilisées dans les industries de traitement en Europe.

## Divers

- BT 5469 65.012.12  
*Les tables de décision au service de l'ingénieur du génie civil.* J. RONDAL.  
Annales des trav. publ. de Belgique, n° 3, juin 1971,  
p. 147-160, 16 fig.

L'ingénieur du génie civil est de plus en plus confronté à des problèmes présentant des difficultés considérables tant du point de vue des calculs nécessaires que du choix des solutions logiques. Dès l'apparition des calculatrices électroniques, des programmes de calcul de plus en plus élaborés ont vu le jour et sont devenus des auxiliaires précieux pour l'ingénieur. Malheureusement, l'aspect « logique » n'a pas, tant s'en faut, suivi le même développement. Il a fallu attendre ces dernières années pour voir poindre une amorce de solution: « Les tables de décision. » L'article fait connaître cette technique et montre l'importance qu'elle peut prendre dans le domaine du génie civil.



**SOCIÉTÉ  
GÉNÉRALE  
POUR  
L'INDUSTRIE**

## Société Générale pour l'Industrie

Bureau d'ingénieurs-conseils  
pour la Suisse et l'étranger  
cherche

pour son service **Génie Civil**  
dans le cadre d'importantes études et  
réalisations

## jeune ingénieur

ou

## ingénieur-technicien

pour études et direction des travaux d'ouvrages de génie civil.

Le poste proposé comporte en outre une part d'activité administrative au niveau de la coordination

## dessinateurs en génie civil et béton armé

le champ d'activité sera adapté aux aptitudes personnelles.

Nous offrons un salaire bien adapté aux compétences, un travail intéressant et varié dans une excellente ambiance d'équipe et de possibilité d'avancement, si convenance.

Avantages sociaux étendus, cafétéria, facilité de parage.

## Entrée de suite ou à convenir.

Téléphonez au 34 60 71, interne 502, ou faites parvenir votre offre manuscrite avec curriculum vitae au chef du personnel, Société Générale pour l'Industrie, 71, Avenue Louis-Casali, 1216 Cointrin (Genève)

**SGI**

Société Générale pour l'Industrie  
71, av. Louis-Casali, case postale 158  
CH - 1216 COINTRIN/GENEVE





## AUTOPHON

Comme toute technique, la téléphonie ne s'est pas endormie.

Il faut donc développer de nouvelles stations téléphoniques adaptées à notre époque.

Pour ces développements intéressants nous avons besoin d'un

### ingénieur-électronicien ETS

Si ce domaine vous intéresse, vous participerez au développement de stations téléphoniques avec clavier, mémoires programmables et circuits de conversation électroniques. De nombreux problèmes intéressants sont à résoudre dans le domaine digital, analogique, acoustique et magnétique.

Envoyez votre offre à notre bureau du personnel ou téléphonez-nous au numéro interne 381 pour que nous puissions mieux vous renseigner.

Autophon est parmi les grands dans la technique des télécommunications.

**Autophon S.A., 4500 Soleure**

Tél. (065) 2 61 21



cherche

### ingénieur-technicien ETS

comme chef du département montage d'avions

#### Champs d'activité

- montage final d'avions neufs
- transformation, modification et révision d'avions provenant de la troupe
- entretien et maintenance d'avions d'essais et de liaisons
- mise en vol d'avions neufs et d'essais ainsi que d'avions appartenant à la troupe

#### Exigences

- fonction préalable dans le secteur aviation ou semblable
- expérience dans la conduite du personnel
- aisance dans les rapports avec l'extérieur
- connaissances linguistiques : allemand, français et anglais

Ce futur collaborateur bénéficiera d'un salaire adéquat et de prestations sociales bien établies.

Si vous faites preuve d'initiative et de compétence, mettez-vous en relation avec notre chef du personnel ou faites-nous parvenir votre offre.

**Fabrique fédérale d'avions, Service du personnel,**  
6032 Emmen, tél. (041) 50 55 11, interne 452 ou tél. (041) 3 33 03, en dehors du travail.

Nr. 60/11

Nous élaborons à Lausanne le projet et la réalisation de la 1<sup>re</sup> étape de la nouvelle Ecole polytechnique fédérale pour plus de 2000 étudiants.

Quel

### architecte-technicien

### dessinateur en bâtiment

viendrait se joindre à notre jeune équipe ?

Nous cherchons avant tout des personnes désireuses de dessiner des plans d'exécution, de calculer des devis, d'élaborer des dossiers d'appel d'offres.

Les candidats cherchant à développer leur expérience dans les domaines mentionnés ci-dessus et ayant de bonnes connaissances de français, sont priés d'adresser leur offre de services (avec curriculum vitae) ou de téléphoner à :

**Zweifel + Strickler + Associés, av. de**  
Cour 61, 1007 Lausanne  
Tél. (021) 27 42 42.



## Wer wenig lernt, hat wenig Chancen!

Durch didaktisch und stofflich qualifizierte Lehrgänge können sich initiativ Berufstätige im **Fern- oder Kombiunterricht** in kleinen Lernschritten wirkungsvoll weiterbilden :

Hochbautechniker	Polier
Tiefbautechniker	Sanitär
Hochbauingenieur	Heizung/Lüftung
Tiefbauingenieur	Innenarchitektur
Stahlbautechniker	Zeichnen + Malen
Baustatik	Management
Statik + Stahlbeton	Betriebswirt
Grund- + Tiefbau	Marketing
Vermessungskunde	Verkauf
Bauzeichner	Einkauf
	Allgemeinbildung

**Neu :** Das Grundlagenwissen des Ingenieurs in 36 Bänden zu nur Fr. 120.—

**Neu :** Höhere Mathematik für Hochschulen in 22 Bänden zu nur Fr. 86.90

**Neu :** Elektrotechnik für Nichtelektrotechniker in 8 Bänden zu nur Fr. 31.20

Verlangen Sie kostenloses SGD-Studienhandbuch für berufsbe-  
gleitende Weiterbildung. **Keine Berater- oder Vertreterbesuche.**  
Ausschneiden und auf Postkarte geklebt einsenden.

#### Gratis-Gutschein für 1 SGD-Studienhandbuch

Name, Vorname : ..... Jahrg. : .....

Wohnort, Str. : .....

Beruf : ..... Telefon : .....

in Firma : ..... in : .....

Interesse für : ..... 7.95

**SGD** AG für berufliche Weiterbildung 8001 Zürich,  
Neumarkt 28/7.95 Telefon 01 / 32 21 80 und 81



# BG

cherche

pour des études à l'étranger entreprises dans le cadre de la collaboration avec une grande administration

## ingénieurs civils

disposant de plusieurs années de pratique dans les domaines

- des grands ouvrages hydrauliques, barrages
- de l'administration en eau potable et de l'assainissement.

Entrée immédiate ou date à convenir.

Les candidats voudront bien adresser leurs offres manuscrites complètes avec curriculum vitae, copies de certificats, références et prétentions de salaire à **Bonnard & Gardel, Ingénieurs-conseils S.A., avenue de Cour 61, 1007 Lausanne.**

## Eidgenössische Technische Hochschule Zürich

Auf den 1. Oktober 1973 oder nach Vereinbarung ist am Institut für Geodäsie und Photogrammetrie zufolge des Rücktritts des derzeitigen Inhabers die

### Professur für Geodäsie, insbes. Photogrammetrie

neu zu besetzen.

Die Lehrverpflichtung umfasst das ganze Gebiet der Photogrammetrie und die Mitwirkung bei den Diplomkursen.

Die Forschungstätigkeit geschieht im Rahmen des allgemeinen Forschungsprogramms des Institutes. Sie soll sich in erster Linie auf Probleme der Photogrammetrie beziehen.

Interessenten sind eingeladen, ihre Bewerbung mit Lebenslauf, Studien- und Praxisausweisen bis am 15. Juni 1973 einzureichen an den Präsidenten der Eidg. Technischen Hochschule Zürich, 8006 Zürich.

## SA de la maison SIA à Zurich

### Les actionnaires sont convoqués à la 6<sup>e</sup> assemblée générale ordinaire

pour le jeudi, 7 juin 1973 à 15 heures au Kaufleuten, Talegg-saal, Entrée Pelikanplatz, Zurich 1.

Ordre du jour :

1. Rapport d'activité 1972.
2. Rapport de gestion 1972 et rapport de l'organe de contrôle.
3. Décision sur la répartition du bénéfice.
4. Décharge de l'administration.
5. Nomination du Conseil d'Administration et de l'organe de contrôle.
6. Divers.

Les actionnaires peuvent prendre connaissance du bilan, du compte de pertes et profits, du rapport de l'organe de contrôle et du rapport de l'exercice, déposés au secrétariat, Genferstrasse 6, Zurich. Les cartes de vote peuvent être retirées au secrétariat jusqu'au 7 juin 1973 à 11 heures, ou avant l'assemblée de 14 à 15 heures au local des séances. Il est possible de se faire représenter par d'autres actionnaires moyennant procuration écrite.

Après l'assemblée Messieurs les actionnaires sont cordialement invités à une petite collation.

Zurich, le 2 mai 1973.

Le Conseil d'Administration

On cherche pour entrée immédiate ou à convenir

### architecte diplômé EPF ou architecte-technicien ETS

avec expérience.

Après de courtes instructions, le candidat assumera la responsabilité de la section d'architecture dans le cadre de notre bureau d'études et de constructions.

Faire offre écrite avec curriculum vitae et prétentions de salaire à **Intera**, à l'attention de Monsieur Meier, 11, rue de Bourg, 1003 Lausanne.

Nous cherchons, le plus vite possible :

### ingénieur civil

expérimenté, béton armé et travaux publics, bon projeteur, initiative.

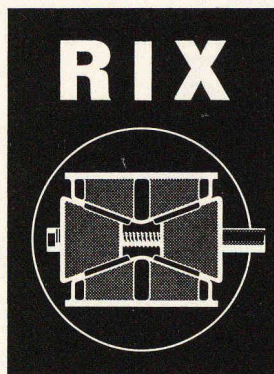
pour septembre :

### dessinateur génie civil

béton armé et travaux publics, travail varié.

Bureau technique R. Cottier, ingénieur SIA  
18, rue Montagibert, 1005 Lausanne  
Tél. (021) 22 61 48.





# Cale de décintrement

## pour les cintres et les éléments préfabriqués

Résistance 20 t et 40 t

Vente et location



R. Rigling & Cie  
Tél. (021) 34 58 37

1023 Crissier  
Ch. de l'Esparcette 1

## RIGLING

R. Rigling & Cie  
Tél. (051) 50 15 30

8050 Zurich-Cerlikon  
Leutschenbachstr. 44



Pour compléter l'équipe de spécialistes en mécanique des fluides et en thermodynamique de notre département d'Essai et de Recherche, nous cherchons un

### mathématicien diplômé

- capable — de traiter de problèmes théoriques complexes (ordinateur IBM de la série 370)
- de conseiller efficacement notre personnel technique

les aptitudes requises pour ce poste sont

- expérience approfondie de la programmation
- goût pour la modélisation des phénomènes physiques
- esprit d'initiative.

Les candidats qui désirent travailler de façon indépendante et qu'une activité diversifiée intéresse, sont priés de prendre contact avec notre chef du personnel.

**Fabrique Fédérale d'Avions**, Service du personnel, 6032 Emmen

Tél. (041) 50 55 11, interne 452 ou  
Tél. (045) 3 33 03, en dehors des heures de bureau.

Nr. 60/5

Wir suchen als **Gruppenleiter** einen

### DIPL. ELEKTROINGENIEUR ETH

Die zu führende Gruppe entwickelt analoge und digitale Steuergeräte mit Prozessrechnern (u.a. PDP-11), sowie regelungstechnische Anlagen im Zusammenhang mit modernen Waffensystemen.

Ein sehr gut ausgerüstetes Labor und eine Datenverarbeitungsanlage für techn.-wissenschaftliche Berechnungen stehen ihr zur Verfügung.

Wir legen Wert auf Initiative und fachliche Qualitäten.

Die Stelle ist ausbaufähig und bietet interessante Zukunftsmöglichkeiten.

Schweizer Bürger mit abgeschlossener Hochschulbildung und Praxis auf einschlägigem Gebiet sind gebeten, handschriftliche Bewerbungen mit den üblichen Unterlagen einzureichen an die

**Eidg. Waffenfabrik**, Personaldienst  
Stauffacherstrasse 65, 3000 Bern 22  
Tel. (031) 41 94 11.





# SUBMISSIONSANZEIGE

Generaldirektion PTT  
Hochbauabteilung  
Bausektion West

**Gebäude :**  
Fernmeldezentrale  
Brig — Glis

**Baubeginn :** Juni 1973

Das Projekt umfasst eine Fernmeldezentrale mit Garagen.

Es werden aufgrund einer Submission folgende Arbeiten vergeben :

BKP	Arbeiten	Grössenordnung	Sendung der Offerten- Formulare	Voraussichtlicher Baubeginn
112	Abbrüche	Fr. 25 000.—	Mai 1973	Mai 1973
201	Baugrubenaushub	» 825 000.—	Mai 1973	Juni 1973
211	Baumeisterarbeiten	» 5 900 000.—	Mai 1973	August 1973
212	Fassadenelemente + Treppen	» 439 000.—	Juin 1973	Mitte 1974
213	Stahlbau-Arbeiten	» 25 000.—	Juin 1973	ab Mitte 1974
221.1	Metalltüren-, Tore + Fenster	» 32 000.—	Juin 1973	ab Mitte 1974
221.4	Holzmetallfenster	» 299 000.—	Juin 1973	ab Mitte 1974
221.5	Profilit	» 22 000.—	Juin 1973	ab Mitte 1974
222	Spenglerarbeiten	» 60 000.—	Juin 1973	ab Mitte 1974
224	Dachbeläge	» 73 000.—	Juin 1973	ab Mitte 1974
225	Fugendichtungen	» 11 000.—	Juin 1973	ab Mitte 1974
23	Elektrische Installationen	» 955 000.—	Mai 1973	September 1973
24/34	Installation Heizung, Ventilation und Klimaanlage	» 2 057 000.—	September 1973	ab Mitte 1974
25	Installation Sanitär	» 132 000.—	September 1973	ab Mitte 1974
271	Gipserarbeiten	» 135 000.—	Juin 1973	1975
272	Schlosserarbeiten	» 84 000.—	Juin 1973	1975
273	Schreinerarbeiten	» 77 000.—	Juin 1973	1975
274	Verglaste Zwischenwände	» 146 000.—	Juin 1973	1975
276	Lamellenrollstoren	» 160 000.—	Juin 1973	1975
277	Mobile Trennwände	» 28 000.—	Juin 1973	1975
281	Bodenbeläge	» 431 000.—	Juni 1973	1975
282	Keramikplattenbeläge	» 7 500.—	Juni 1973	1975
283	Metalldecken	» 317 000.—	Juni 1973	1975
285	Malerarbeiten	» 145 000.—	Juni 1973	1975
287	Baureinigung	» 35 000.—	Juni 1973	1975
401	Umgebung und Gartenarbeiten mit vorfabrizierten Garagen	» 828 000.—	Juni 1973	1975

Die Unternehmer die an der Submission teilnehmen wollen, sind gebeten, dies schriftlich der Hochbauabteilung PTT Bausektion West, zu Hd. von Herrn E. Rosset, 3000 Bern, bis zum 15. Mai 1973 bekanntzugeben. Diese Submissionsanzeige wird nicht wiederholt. Die Unterlagen werden zu gegebener Zeit den Interessenten zugeschickt.

Es werden nur diese Unternehmer oder Unternehmerkonsortiums in Betracht gezogen, die den Fähigkeiten diese Arbeiten auszuführen entsprechen. Auch sollen diese Unternehmer, beim Einschreiben, folgende notwendige Angaben über ihre Organisation, die Zahl ihrer Angestellten, ihrer Referenzen, sowie die Namen der angeschlossenen Unternehmer und der Haupt-Unterakkordanten geben.

**Hochbauabteilung PTT**  
Bausektion West  
3000 Bern

**A vendre** pompe à moteur Diesel — année de construction 1961

Pompe : centrifuge, 60 CV, 1800 t/m  
aspiration : 6 m  
refoulement : 49 m  
capacité : 3300 l/m

Moteur : Diesel, Ruston YDA, 85 CV, 1800 t/m, 6 cyl., 4 temps, refroidissement à air. Avec pièces de rechange — Prix à convenir  
Raffinerie du Sud-Ouest, 1868 Collombey (Vs)

## Junger Architekt-Techniker FHS

sucht interessante Stelle (Entwurf) in Architekturbüro im Raume Lausanne / Bienne / Fribourg.  
Eintritt sofort oder nach Vereinbarung.  
Offerten unter Chiffre IZ 40 394, IVA AG,  
Postfach, 8035 Zürich.

**Ingénieur civil diplômé**, 29 ans, nationalité allemande, permis B, parlant français et anglais, 3 années de pratique en béton armé et précontraint cherche

**place intéressante**

dans entreprise ou bureau d'ingénieurs à Lausanne.  
Ecrire sous chiffre AS 100 130 L aux Annonces Suisses S.A. « ASSA »,  
case postale, 1002 Lausanne.

**Pour  
votre publicité**

**Nouveau numéro de téléphone  
(021) 20 29 31**

**ASSA**

**Annonces suisses s.a.**  
1002 Lausanne Place Bel-Air 2



# Friwa pour l'eau fraîche

Friwa se soucie toujours, par son programme de vente complet, de maintenir la propreté et la fraîcheur de l'eau: installations biologiques de décantation, fosses digestives et séparateurs d'essence.

## friwa

**Coupon:** prière d'envoyer à Friwa Betonwaren AG  
8304 Wallisellen, Kirchstrasse 2

- ☐ Je désire des prospectus  
☐ Je désire des conseils sans engagement  
(prière de marquer d'une croix ce qui convient)

Expéditeur

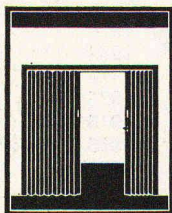
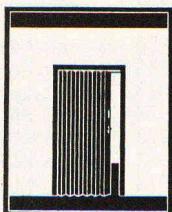
No postal / lieu

téléphone

BR

### Normacord

Porte de série pour pièces d'habitation. Un vantail, jusqu'à 3,00 m de haut.



### Bellacord

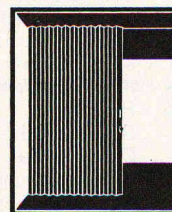
La porte la plus courante. Un vantail ou deux vantaux. Jusqu'à 3,50 m de haut.

### Acordial Portes et cloisons extensibles en toutes dimensions

Demandez les informations techniques

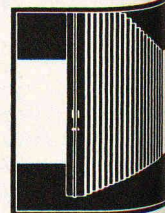
## ROSCONI®

Fabrication - Vente - Pose  
Rosconi SA  
1004 Lausanne, 3, rue du Petit Beaulieu  
021 352444



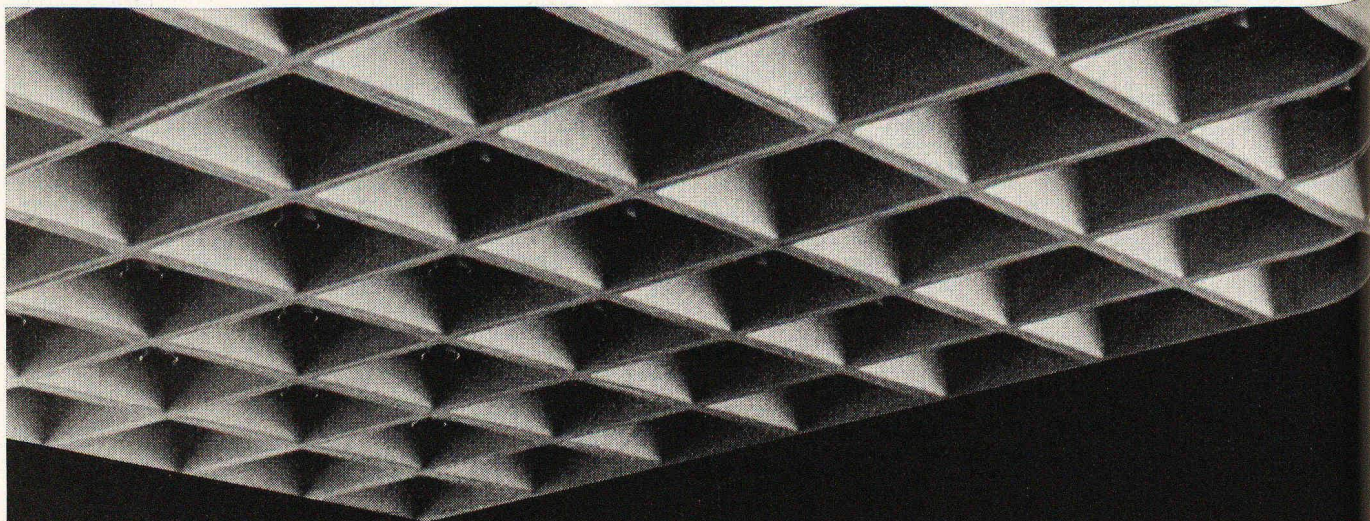
### Moltacord

Convenant aux hauteurs de 3,50 à 5,00 m. Un vantail ou deux vantaux.



### Supracord

La cloison extensible pour grands locaux dès 5,00 m de haut.



## BETON + Coffrage POLYESTER = les matériaux du siècle

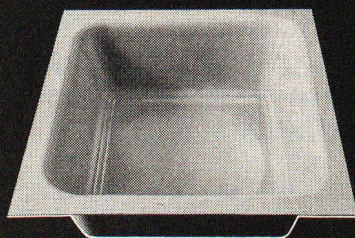
Formez l'un avec l'autre en utilisant les caissons en polyester armé Polyform-Plasticoffre.

Ces caissons pour dalles alvéolaires sont

- inaltérables
- indéformables
- légers et résistants.

Faciles à poser et à décoffrer par une main-d'œuvre non spécialisée, leur parfait état de surface donne un béton brut

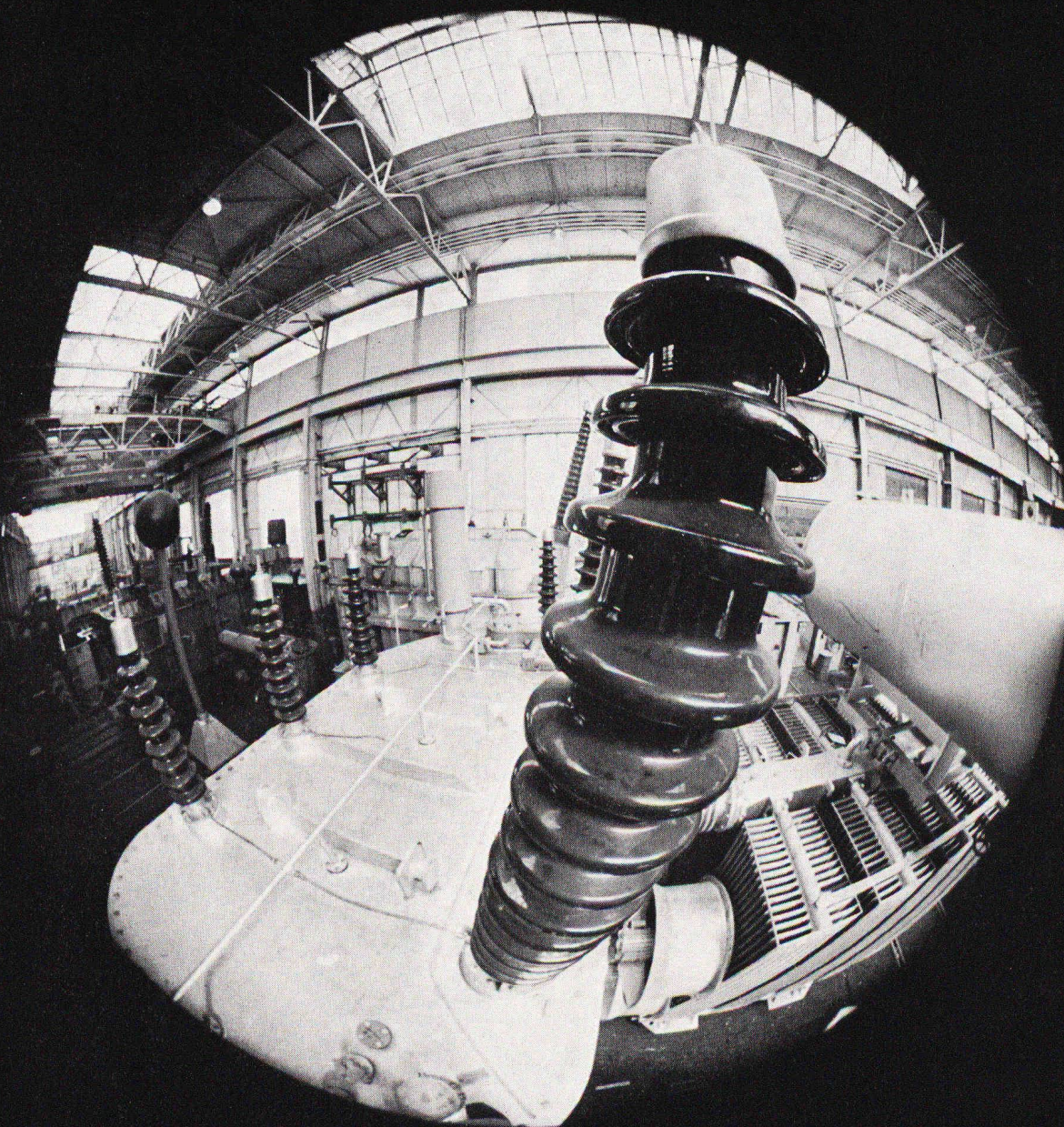
dur et lisse, permettant d'éviter le plus souvent la pose de faux plafonds. Polyform est aussi agent général des caissons Viconite encore plus précis, car ils sont moulés à chaud sur des formes en acier. Polyform étudie et fabrique tous coffrages spéciaux sur mesure. Les caissons Polyform et Viconite se trouvent en location chez



## POLYFORM S.A. — Dpt Plasticoffre

1462 YVONAND, tél. 024/5 1687-88-89 jusqu'au 30 avril: 1099 Ropraz, tél. 021/93 10 05-06





VOTRE OBJECTIF

# TRANSFORMATEURS

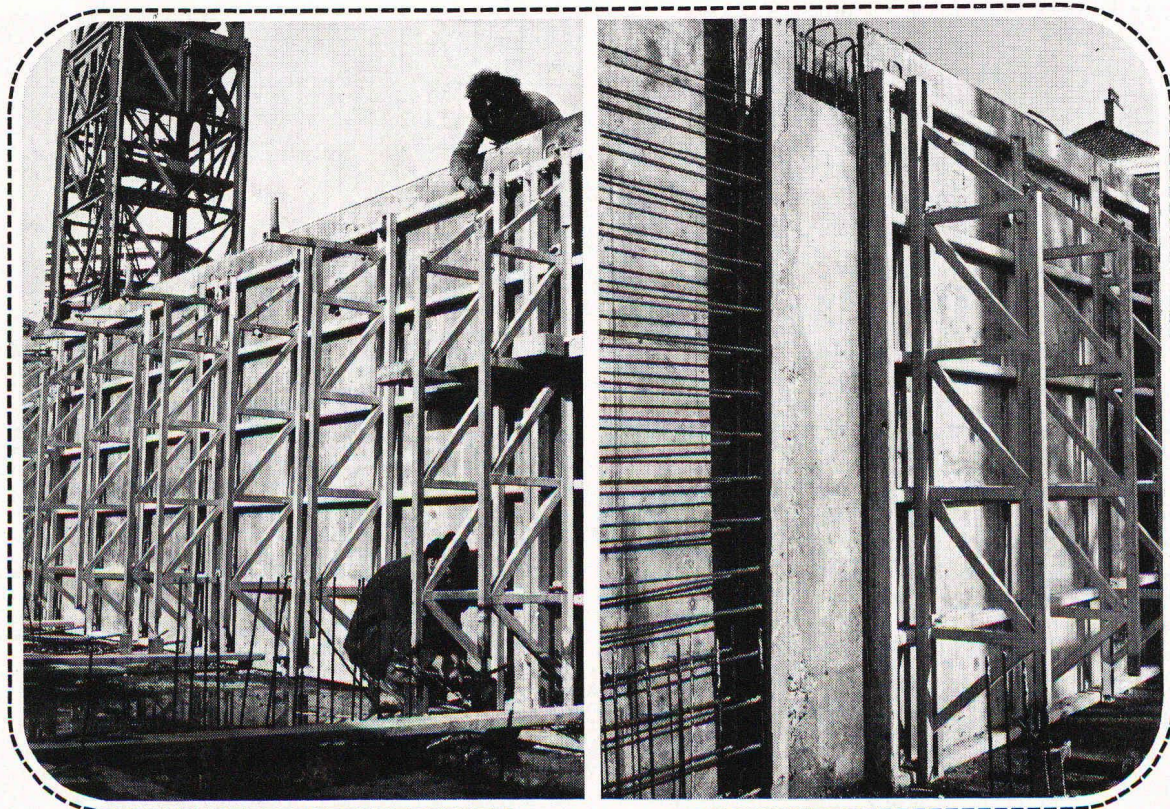
**sécheron**

Membre du groupe Brown Boveri

S.A. DES ATELIERS DE SÉCHERON 1211 GENÈVE 21

T 107 f





***Il n'est pas  
de bon béton  
sans bon coffrage***

*nous offrons  
une gamme complète  
de panneaux de coffrage*

- Bois plein imprégné d'huile pour béton brut ou apparent.
  - 3 couches croisées collées.  
Surface huilée ou recouverte de résine synthétique pour béton brut ou apparent.
  - Contreplaqués qualité extérieure poncés ou bakélisés pour béton apparent ou lisse.
  - Palplanches rainées et crêtées pour béton brut.
- Plusieurs modèles,  
beaucoup de possibilités...*

*mais un seul service:*



*Bussigny – Vevey – Montreux – Aigle – Sion –  
Viège – Châtel-St-Denis – Château-d'Œx*