

Zeitschrift: Bulletin technique de la Suisse romande
Band: 99 (1973)
Heft: 10: L'autoroute du Léman et ses ouvrages

Werbung

Nutzungsbedingungen

Die ETH-Bibliothek ist die Anbieterin der digitalisierten Zeitschriften auf E-Periodica. Sie besitzt keine Urheberrechte an den Zeitschriften und ist nicht verantwortlich für deren Inhalte. Die Rechte liegen in der Regel bei den Herausgebern beziehungsweise den externen Rechteinhabern. Das Veröffentlichen von Bildern in Print- und Online-Publikationen sowie auf Social Media-Kanälen oder Webseiten ist nur mit vorheriger Genehmigung der Rechteinhaber erlaubt. [Mehr erfahren](#)

Conditions d'utilisation

L'ETH Library est le fournisseur des revues numérisées. Elle ne détient aucun droit d'auteur sur les revues et n'est pas responsable de leur contenu. En règle générale, les droits sont détenus par les éditeurs ou les détenteurs de droits externes. La reproduction d'images dans des publications imprimées ou en ligne ainsi que sur des canaux de médias sociaux ou des sites web n'est autorisée qu'avec l'accord préalable des détenteurs des droits. [En savoir plus](#)

Terms of use

The ETH Library is the provider of the digitised journals. It does not own any copyrights to the journals and is not responsible for their content. The rights usually lie with the publishers or the external rights holders. Publishing images in print and online publications, as well as on social media channels or websites, is only permitted with the prior consent of the rights holders. [Find out more](#)

Download PDF: 03.04.2026

ETH-Bibliothek Zürich, E-Periodica, <https://www.e-periodica.ch>

Décoffrez plus vite avec Guritherm.

**Parce qu'elle accélère le durcissement du béton.
Parce qu'elle retient l'eau dans le béton.
Parce qu'elle protège le béton de la chaleur.**

Si vous avez utilisé la natte pour béton Guritherm* l'hiver dernier contre le froid, (et vous n'êtes pas le seul à l'avoir fait), vous l'emploierez avec le même succès contre la chaleur.

Paradoxal? Nullement. Car Guritherm isole le béton de la chaleur du soleil tout en retenant sa chaleur interne et son humidité.

Les résistances à la compression et à la traction augmentent ainsi fortement, c'est évident. Tout aussi évident que la disparition du risque de rupture due au retrait initial.

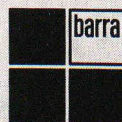
En outre l'arrosage devient superflu, ce qui élimine par le fait même tout risque de choc thermique.

Mais voici le plus important de l'histoire: le béton peut être décoffré plusieurs jours plus tôt.

Vous voyez donc que la natte pour béton Guritherm, d'une solidité à toute épreuve est bon an, mal an un investissement rentable. Demandez donc dès aujourd'hui une documentation complète.

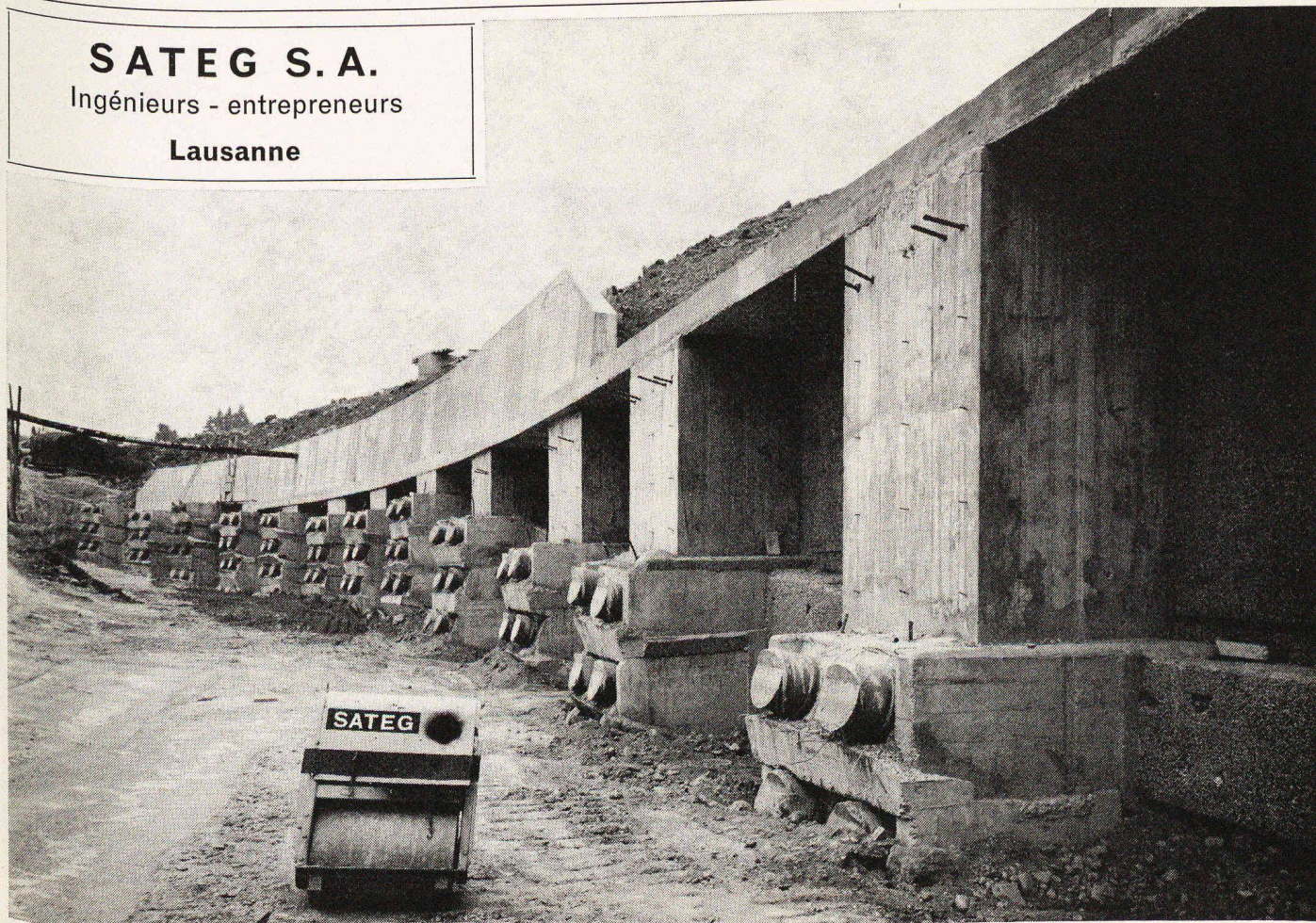
* Mousse synthétique prise en sandwich entre deux feuilles de plastique, munie d'oeillets de fixation, nattes de 5 x 1,3 m, poids 1,4 kg/m².

GURITHERM[®]
Natte pour béton
pour un béton de qualité supérieure



Meynadier + Cie SA, 1003 Lausanne,
avenue Ruchonnet 3, tél. 021/23 13 44,
Zurich, Berne, Lucerne, Bellinzone, Coire.

SATEG S.A.
Ingénieurs - entrepreneurs
Lausanne



N9 — Puits ancrés du Dalley

Photo H. Germond

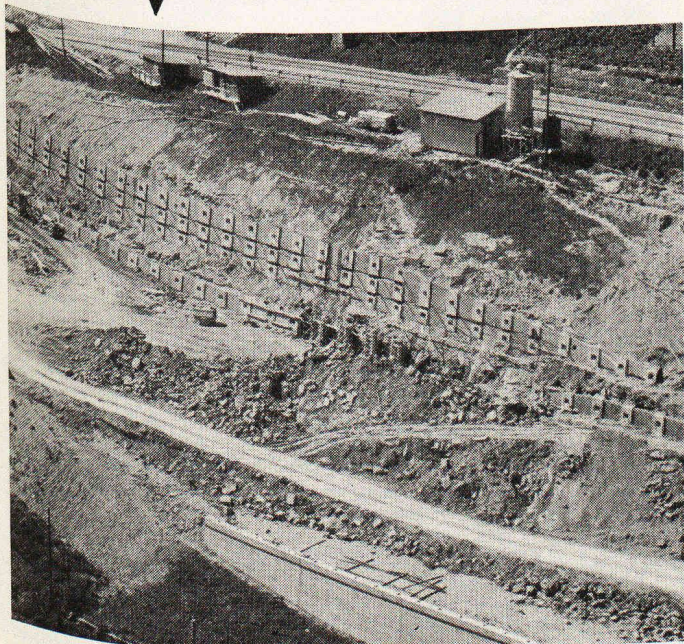


SIF GROUTBOR S.A.

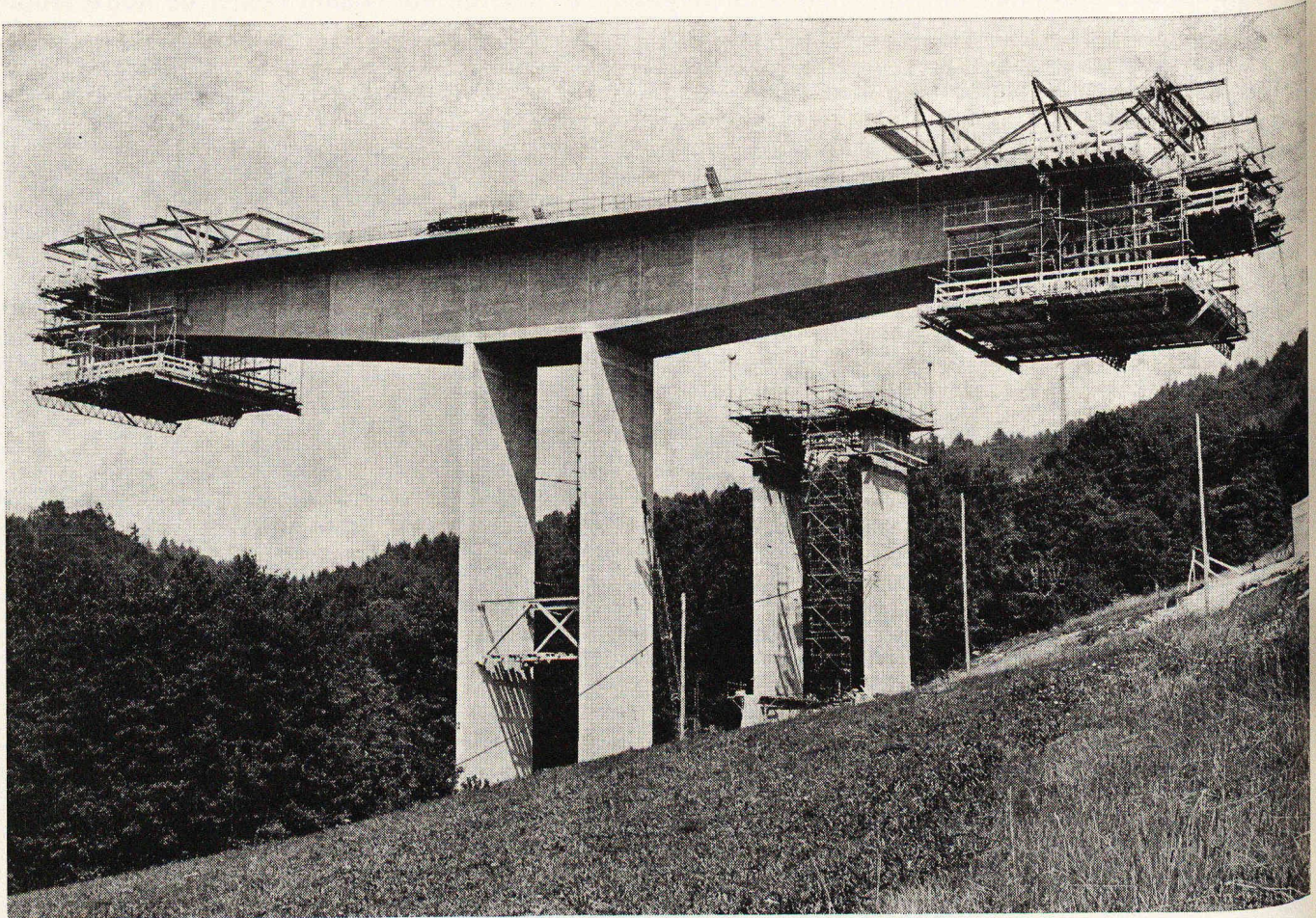
14, av. du Tir-Fédéral — 1020 RENENS

Sur le tronçon traité dans ce numéro,
SIF — GROUTBOR a exécuté les travaux suivants :

- Tunnels de Flonzaley: injections de consolidation de la zone de moraine
- Tunnels de Flonzaley: ancrages et drainages de la tête Ouest
- Lot 422: ancrages du mur de soutènement
- Lot 421: ancrages des murs de soutènement (tirants réinjectables SIF - TMD)
- Lot 420: ancrages du mur de soutènement
- Tranchée de Converney: drainages
- Voir également texte rédactionnel à la page 210.



Mur ancré du Lot 420



AR 1224 Ponts sur la Paudèze

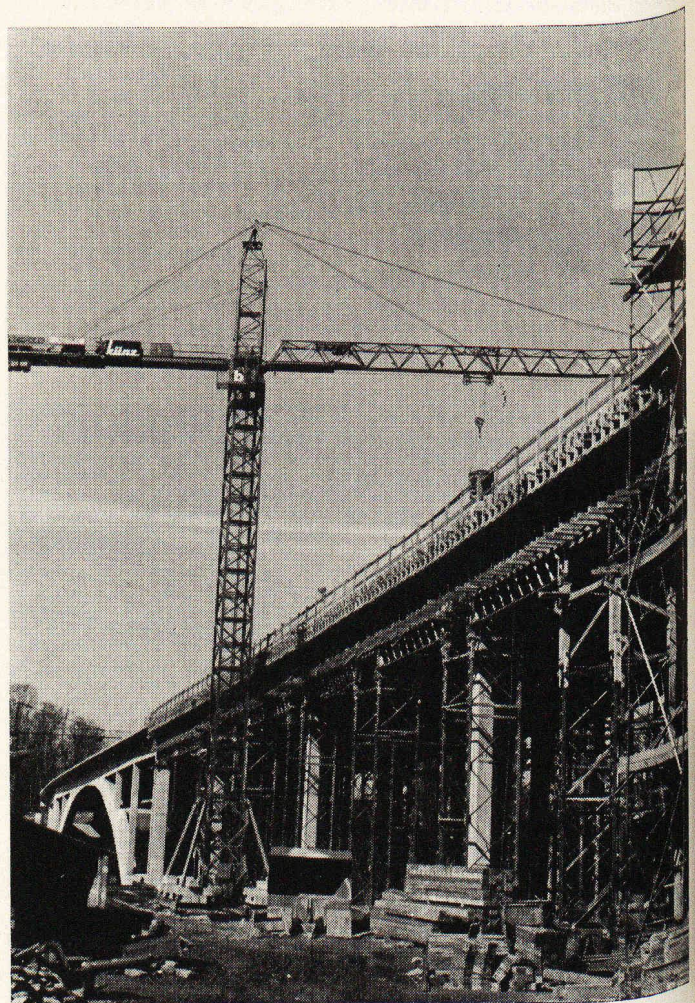
CONSORTIUM



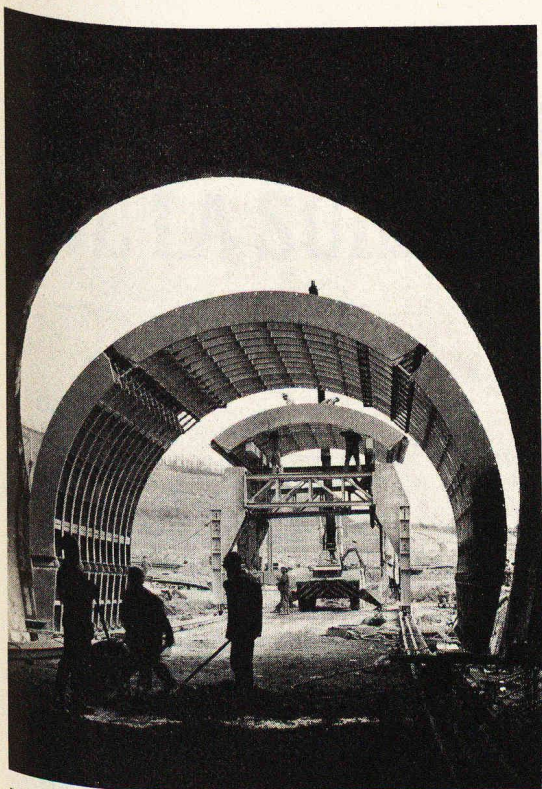
ZÜBLIN

ZSCHOKKE

LAUSANNE



AR 1102 Pont sur le Flon



Le Consortium

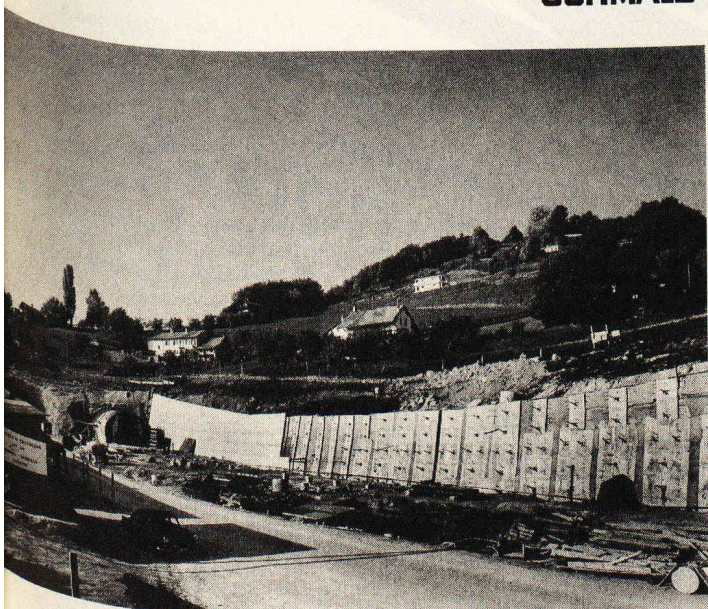
S.A. CONRAD ZSCHOKKE
LAUSANNE

H. R. SCHMALZ S.A.
LAUSANNE

a exécuté les lots

ZSCHOKKE

des tunnels du Flonzaley
et du Chauderon



Escalier mobile
Un maximum d'avantages
Un minimum d'espace

Mod. 1 75/150
Mod. 3 70/130 (év. 65/120)

FELDMANN & CO SA 3250 LYSS
CONSTRUCTIONS EN BOIS Téléphone (032) 84 11 84

**imprimerie
la concorde**

éditions
procédés typo-offset-ibm
reliures à anneaux
wiro-multo-flexo

lausanne

terreux 29-31
téléphone 021/20 19 91

bbs

Nous cherchons

**Dessinateurs
ou Dessinatrices**

en béton armé et génie civil pour notre
bureau à Berne.

Bonne occasion d'apprendre la langue
allemande, possibilité d'être transféré plus
tard dans un groupe de projets au direction
de travaux à l'étranger.

Veillez nous écrire ou téléphoner à:

Balzari Blaser Schudel
Ingénieurs et planificateurs

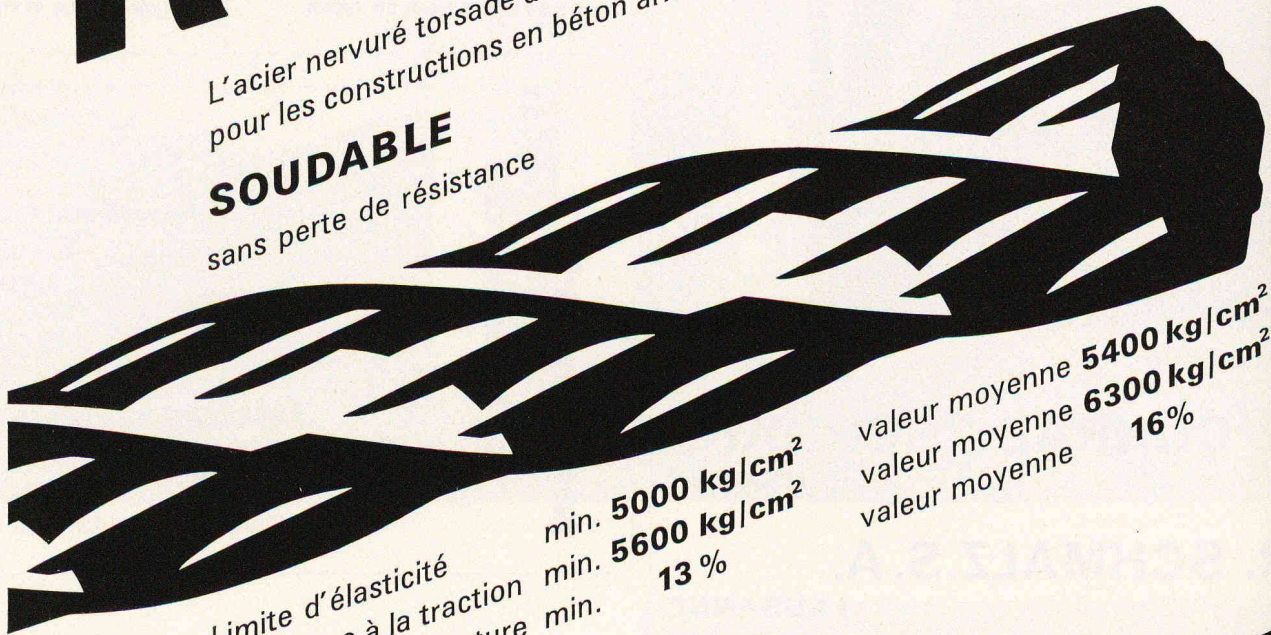
3006 Berne Kramburgstrasse 14
tél. 031 44 69 11

ROLL-S

L'acier nervuré torsadé à froid III b
pour les constructions en béton armé

SOUDABLE

sans perte de résistance

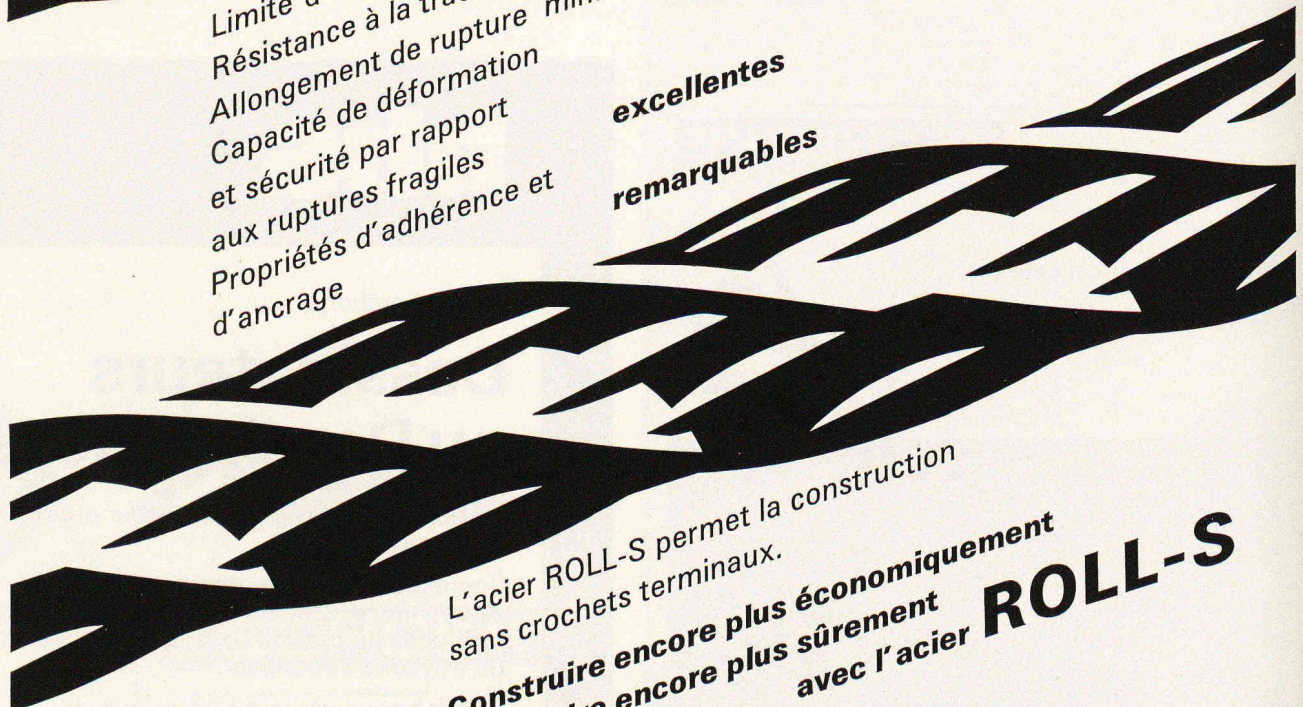


Limite d'élasticité
Résistance à la traction
Allongement de rupture
Capacité de déformation
et sécurité par rapport
aux ruptures fragiles
Propriétés d'adhérence et
d'ancrage

min. **5000 kg/cm²**
min. **5600 kg/cm²**
min. **13 %**

valeur moyenne **5400 kg/cm²**
valeur moyenne **6300 kg/cm²**
valeur moyenne **16 %**

excellentes
remarquables



L'acier ROLL-S permet la construction
sans crochets terminaux.

Construire encore plus économiquement
Construire encore plus sûrement
avec l'acier **ROLL-S**

VON ROLL

VON ROLL S.A.
4563 Gerlafingen