

**Zeitschrift:** Bulletin technique de la Suisse romande  
**Band:** 99 (1973)  
**Heft:** 9: L'autoroute du Léman et ses ouvrages

## **Werbung**

### **Nutzungsbedingungen**

Die ETH-Bibliothek ist die Anbieterin der digitalisierten Zeitschriften auf E-Periodica. Sie besitzt keine Urheberrechte an den Zeitschriften und ist nicht verantwortlich für deren Inhalte. Die Rechte liegen in der Regel bei den Herausgebern beziehungsweise den externen Rechteinhabern. Das Veröffentlichen von Bildern in Print- und Online-Publikationen sowie auf Social Media-Kanälen oder Webseiten ist nur mit vorheriger Genehmigung der Rechteinhaber erlaubt. [Mehr erfahren](#)

### **Conditions d'utilisation**

L'ETH Library est le fournisseur des revues numérisées. Elle ne détient aucun droit d'auteur sur les revues et n'est pas responsable de leur contenu. En règle générale, les droits sont détenus par les éditeurs ou les détenteurs de droits externes. La reproduction d'images dans des publications imprimées ou en ligne ainsi que sur des canaux de médias sociaux ou des sites web n'est autorisée qu'avec l'accord préalable des détenteurs des droits. [En savoir plus](#)

### **Terms of use**

The ETH Library is the provider of the digitised journals. It does not own any copyrights to the journals and is not responsible for their content. The rights usually lie with the publishers or the external rights holders. Publishing images in print and online publications, as well as on social media channels or websites, is only permitted with the prior consent of the rights holders. [Find out more](#)

**Download PDF:** 26.01.2026

**ETH-Bibliothek Zürich, E-Periodica, <https://www.e-periodica.ch>**



# alwitra



## Le profilé de rive qui s'impose pour une toiture-terrasse moderne

Prospectus avec échantillon sur demande

Représentant général :

**francillon**  
et Cie S.A.

1002 LAUSANNE  
14, rue Centrale  
Tél. (021) 20 64 41  
télex 24 591

1023 CRISSIER  
29, route de Bussigny  
Tél. (021) 34 16 16

Agents agréés :

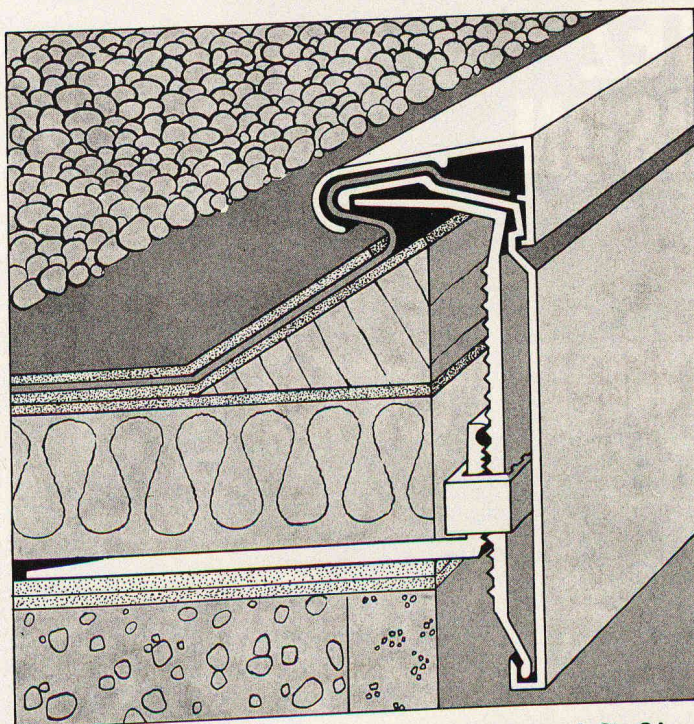
**Baustoffe AG**  
Jacob-Burckhardt-Str. 86  
4000 Basel  
Telefon (061) 34 26 26  
Telex 62 193

**Alphons Glutz-Blotzheim AG**  
Muttenstrasse 13  
4500 Solothurn  
Telefon (065) 2 36 66  
Telex 34 209

**Molinari SA**  
Casella postale  
6900 Lugano  
Tel. (091) 51 67 21 / 26  
Telex 79 175

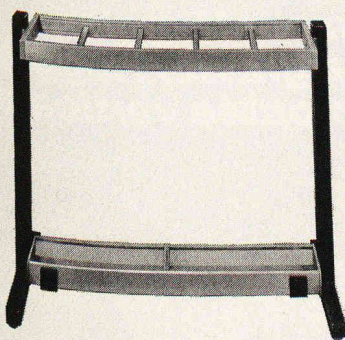
**Noverraz & Cie SA**  
25, rue Chantepoulet  
1200 Genève  
Téléphone (022) 32 90 28  
Télex 22 518

**Georg Streiff & Co. AG**  
St. Gallerstrasse 172  
8400 Winterthur  
Telefon (052) 23 71 31  
Telex 76 359

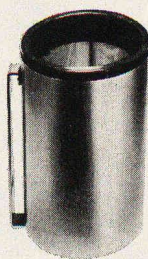


il est  
simple  
sans soudure  
robuste  
facile à monter  
étanche  
définitif  
sans réparation  
sans frais  
d'entretien  
esthétique

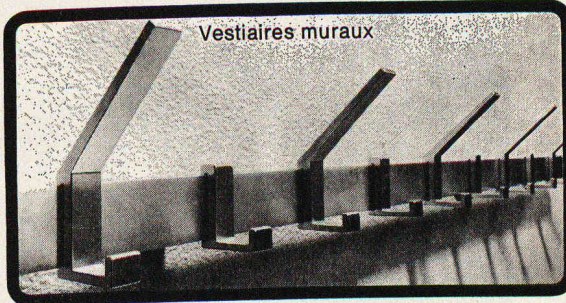
Porte-parapluies



Corbeilles à papiers



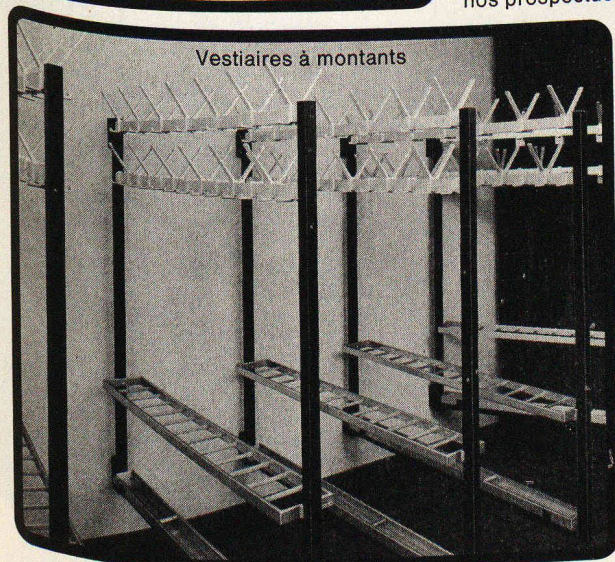
Vestiaires muraux



Cendriers



Vestiaires à montants



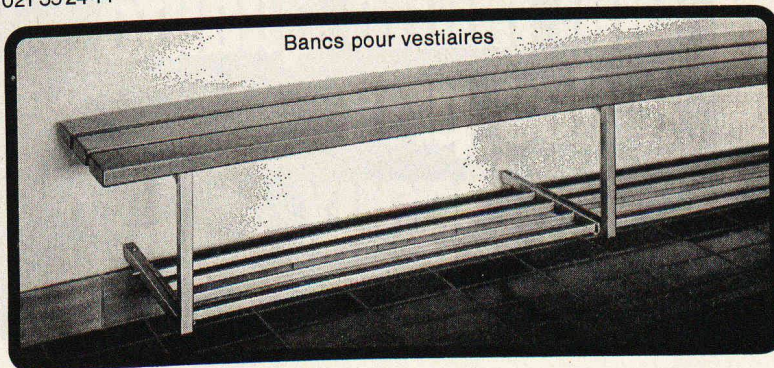
Demandez  
nos prospectus

**rosconi®**

Articles pour équipement  
de vestiaires

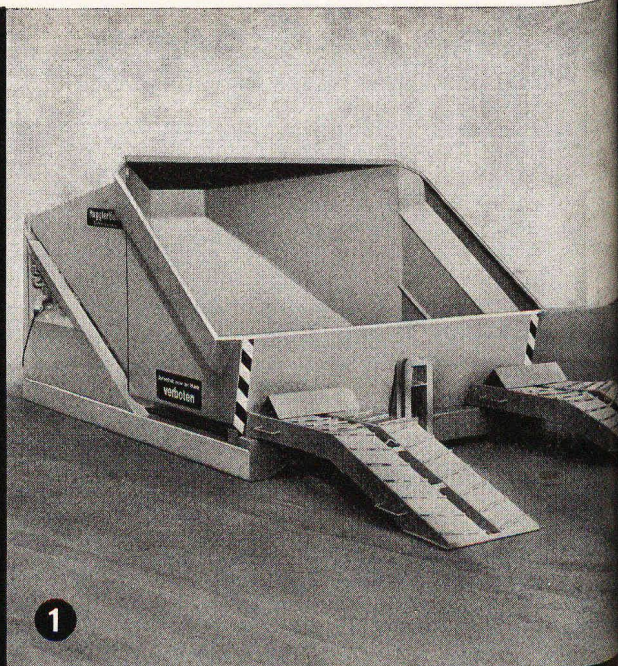
Fabrication - Vente - Pose  
Rosconi SA, 1004 Lausanne  
3, rue du Petit Beaulieu  
021 35 24 44

Bancs pour vestiaires





# DEBUTEZ LA SAISON avec Huggler Forel



1

① **Transbordeurs Huggler**  
5—10 m<sup>3</sup>

② **Grue Huggler**  
20 m/1000/2000 kg  
galvanisée à chaud

③ **Malaxeur Huggler**  
Silo à gravier Huggler  
à remontée verticale



2

# Huggler Forel

vous assure  
une haute qualité  
à des prix  
avantageux

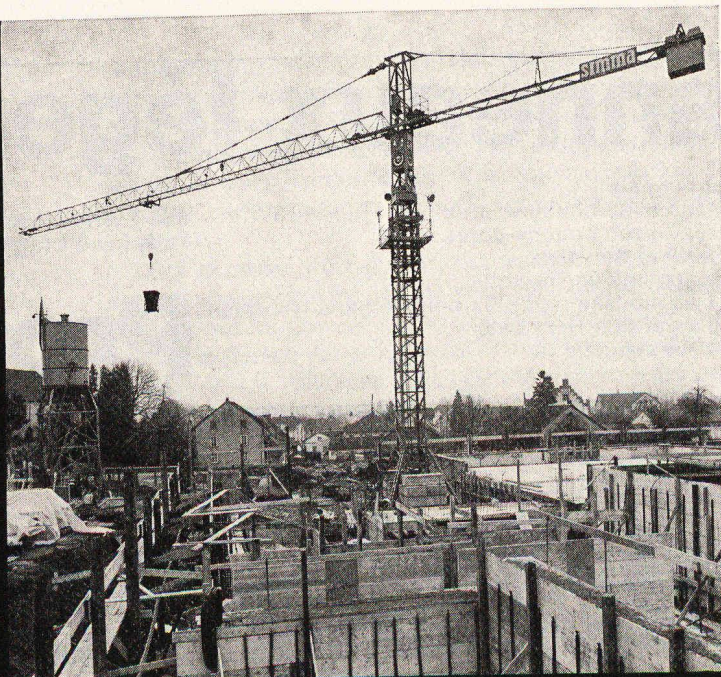


3



**Grues à chariot Simma**  
**23 modèles d'exécution**  
**différente — un matériel**  
**de classe de la fabrique**  
**de grues la plus moderne**  
**d'Europe**

**La fabrication dans ses**  
**propres ateliers assure**  
**la fourniture des pièces**  
**de rechange**



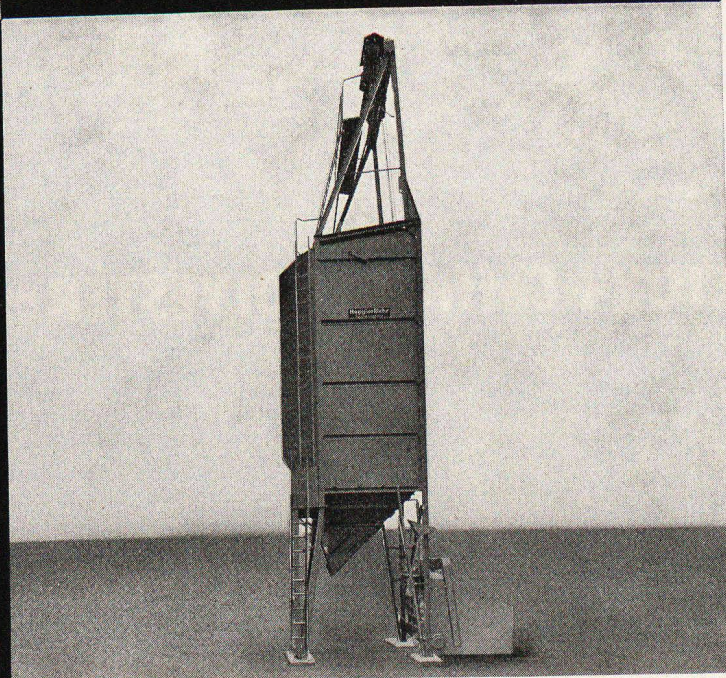
**Transbordeurs Huggler**  
**pour 4, 5 et 6 m<sup>3</sup> avec ou**  
**sans frein à air comprimé,**  
**toute torsion est exclue.**

**Avez-vous des problèmes?**  
**Appelez Huggler:**

**021-9719 88**

**Silo à gravier Huggler**  
**convenant à toute centrale**  
**à béton**

**Emile Huggler S.A.**  
**Fabrique de Machines**  
**d'Entreprise**  
**1606 Forel/Lavaux**  
**Siège principal: Suhr AG, 064-331414**





# Panneaux légers Heraklith

Panneau normale  
PV-panneau avec bouche-pores  
GL-panneau avec bouche-pores armé  
d'un voile fibre de verre  
Panneau acoustique Travertin  
Panneau en mousse rigide de polyuréthane-Herathan  
Panneau sandwich Heratekta  
Panneau Heracoustic

8304 Wallisellen/ZH  
Téléphone 01/93 12 54

## Propatec AG

ZZ 5.72

### VIANINI

tuyaux en béton armé centrifugé  
pour conduites de câbles, égouts, siphons,  
turbines, adductions d'eau, captages, etc.  
Tous produits en ciment  
Tuyaux ordinaires jusqu'à 1500 mm ø

### (TUCA)

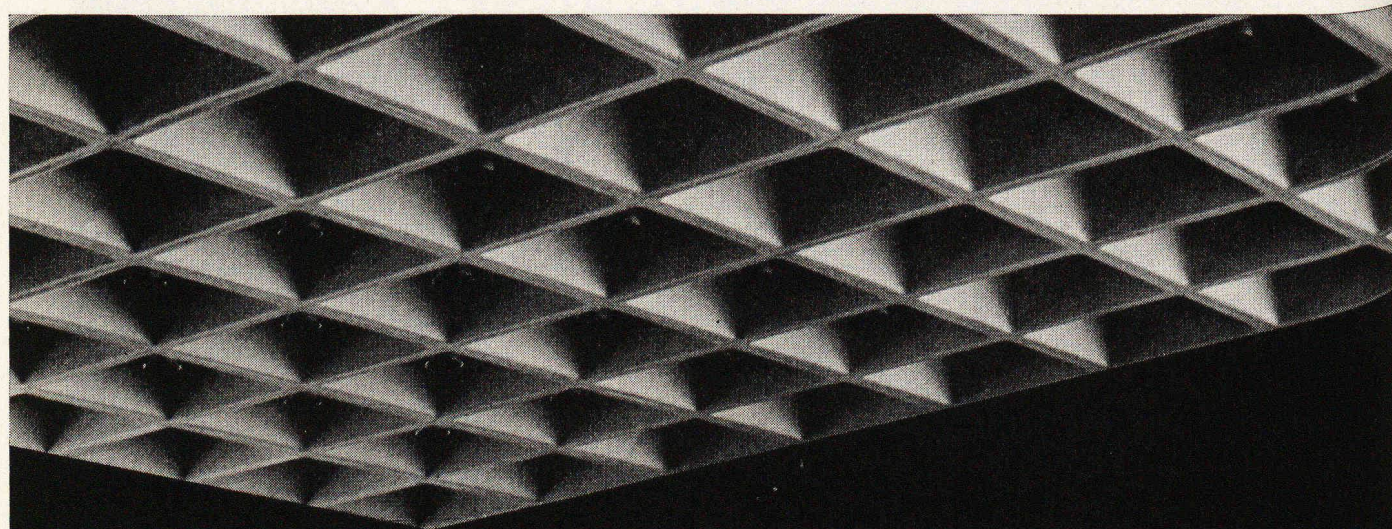
TUCA  
tuyau centrifugé-vibré,  
armé ou non armé,  
emboîtement normal

### eMCo

Fosses de décantation  
Séparateurs d'essence  
conformes aux directives  
de l'ASPEF

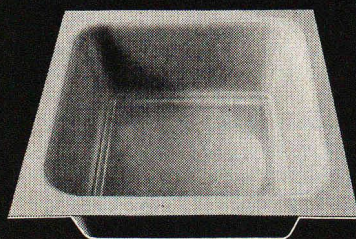
## Desmeules Frères S A

GRANGES-MARNAND, téléphone (037) 64 16 26



## BETON + Coffrage POLYESTER = les matériaux du siècle

Formez l'un avec l'autre en utilisant les  
caissons en polyester armé Polyform-  
Plasticoffre.



Ces caissons pour dalles alvéolaires  
sont

- inaltérables
- indéformables
- légers et résistants.

Faciles à poser et à décoffrer par une  
main-d'œuvre non spécialisée, leur par-  
fait état de surface donne un béton brut

dur et lisse, permettant d'éviter le plus  
souvent la pose de faux plafonds.

Polyform est aussi agent général des  
caissons Viconite encore plus précis, car  
ils sont moulés à chaud sur des formes  
en acier. Polyform étudie et fabrique tous  
coffrages spéciaux sur mesure.

Les caissons Polyform et Viconite se  
trouvent en location chez

### POLYFORM S.A. — Dpt Plasticoffre

1462 YVONAND, tél. 024/5 16 87-88-89 jusqu'au 30 avril : 1099 Ropraz, tél. 021/93 10 05-06



## DOCUMENTATION GÉNÉRALE

Extraits d'articles de revues suisses et étrangères reçues par le « Bulletin technique » et déposées à la Bibliothèque de l'Ecole polytechnique fédérale de Lausanne, avenue de Cour 33, où elles peuvent être consultées.  
N. B. — L'indice figurant en tête et à droite de chaque extrait est celui de la « Classification décimale universelle ».

### Sciences pures

- BT 5457 532.517  
*La première loi de similitude de la mécanique des fluides.* D. NOIR.  
Revue d'histoire des Sciences, tome XXV, n° 3, juillet-sept. 1972,  
p. 271-274, 1 fig.

Les lois de similitude utilisées quotidiennement par les ingénieurs ne sont que des versions perfectionnées d'une loi énoncée par Aristote trois siècles avant Jésus-Christ. On constate que cette loi de similitude coïncide avec celle qui peut être déduite de la formule de Stokes exprimant la traînée d'une sphère (valable pour de faibles vitesses et de petites dimensions).

### Mécanique appliquée

- BT 5458 621.039.56  
*Systèmes de commande pour réacteurs à refroidissement par gaz.*  
J. M. MC PHIE.  
GEC Journal of science and technology, vol. 39, n° 3, 1972,  
p. 115-124, 7 fig.

L'article souligne la base de la conception et retrace le développement des tringleries de commande pour cinq stations nucléaires successives, y compris les dernières stations Mark II AGR à Hartlepool et Heysham.

L'emphasis est mise sur les contraintes imposées par l'environnement du réacteur aussi bien que sur le besoin d'un haut degré de fiabilité.

### Electrotechnique

- BT 5459 621.317.328 / 551.594  
*Oszillographische Messungen des Feldverlaufes in der Nähe des Blitzeinschlages auf dem Monte San Salvatore.* K. BERGER.  
Bull. ASE, 64<sup>e</sup> année, n° 3, 3 février 1973, p. 120-136, 16 fig.

La variation du champ électrique avant et pendant des coups de foudre au Monte San Salvatore est décrite à l'aide d'oscillogrammes. Les sauts de champ qui se produisent simultanément aux alentours de la montagne sont comparés à cette variation et avec les caractéristiques du courant de foudre.

La progression échelonnée d'éclairs descendants et d'éclairs montants est indiquée par deux nouveaux enregistrements sur film à déroulement rapide. De plus, quelques belles images d'éclairs ont été choisies parmi quelque 3000 photos.

- BT 5460 621.391.63 : 621.382  
*Licht als Nachrichtenträger.* H. LARSEN.  
Bull. ASE, 64<sup>e</sup> année, n° 2, 20 janvier 1973, p. 65-72, 7 fig.

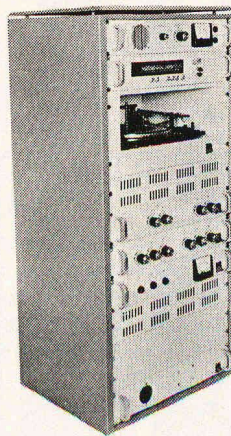
Les progrès réalisés en technologie des verres de faibles pertes et dans la production et la détection de la lumière avec des composants semi-conducteurs permettent de concevoir un système de télécommunication capable de répartir d'une façon très souple de très larges canaux de fréquence dans un réseau. L'auteur décrit les principes physiques de câbles de transmission de la lumière, de diodes laser et de photodiodes à avalanche, puis indique quelles tâches de transmission pourront être réalisées à l'avenir avec ces nouveaux moyens.

- BT 5461 621.318.122  
*Das Coulombsche Gesetz des Magnetismus für ferromagnetische Umgebung.* W. HERZOG.  
Bulletin de l'ASE, 64<sup>e</sup> année, n° 1, 6 janvier 1973, p. 28-31, 6 fig.

Deux images équivalentes de l'aimant sont traitées. La loi de Coulomb est ramenée aux constantes de l'aimant et déduite pour une ambiance en matière ferromagnétique. Ce faisant, la force doit être multipliée par le facteur de perméabilité de la matière se trouvant entre les pôles.



## Amplificateurs et installations acoustiques



Hautes performances  
Qualité professionnelle  
Excellente reproduction du son

Très indiqués pour des installations soumises à un usage intensif

- Amplificateurs à alimentation secteur et batterie pour systèmes d'alarme ou installations mobiles
- Gong électronique
- Discothèques répondant aux plus grandes exigences

Notre service technique est à votre disposition pour vous conseiller dans la réalisation de vos projets.

b1

## J. BOSSHARD SA

1, chemin de Chandolin  
1005 Lausanne  
Téléphone 021 20 35 71  
Télex 24608

Stettbachstrasse 5  
8600 Dübendorf  
Telefon 01 85 08 81  
Telex 56657

L'association des entreprises

## INDUNI



## SCHMALZ

a construit

## LES PONTS SUR LA LUTRIVE



# DOCUMENTATION GÉNÉRALE

Extraits d'articles de revues suisses et étrangères reçues par le « Bulletin technique » et déposées à la Bibliothèque de l'Ecole polytechnique fédérale de Lausanne, avenue de Cour 33, où elles peuvent être consultées.

N. B. — L'indice figurant en tête et à droite de chaque extrait est celui de la « Classification décimale universelle ».

## Génie

- BT 5462** 625.711.3  
*L'autoroute du Léman et ses problèmes de trafic.* J.-P. GARDAZ.  
Rev. gén. des routes et aéroports, n° 483, janv. 1973,  
p. 41-44, 9 fig.

Cet article, après avoir décrit la méthode utilisée pour prévoir l'évolution du trafic sur l'autoroute du Léman, traite de l'influence de ces études sur le choix du tracé et ses conséquences sur l'aménagement du réseau local. L'auteur décrit ensuite le nouveau système de signalisation introduit en Suisse (choix des couleurs et des destinations) qui fut mis en place pour la première fois sur cette autoroute, ainsi que le dispositif de signalisation lumineuse qui équipe les tunnels.

- BT 5463** 625.721  
*Optimale Strassenverkehrsregelung* Prof. Dr K. BAUKNECHT.  
Nouvelles techniques, 14<sup>e</sup> année, n° 11, nov. 1972,  
p. 397-403, 1 table.

La circulation peut être optimisée selon plusieurs critères tels que l'économie, la sécurité, l'environnement. Les algorithmes qui permettent d'obtenir les programmes de contrôle optimaux sont utilisés de plusieurs façons. La « sélection de programme » permet de choisir un programme précalculé qui correspond à une classe de trafic, tandis que la « formation adaptative de programme » peut répondre à chaque instant à la circulation actuelle.

Les ordinateurs actuels demandent une simplification considérable des algorithmes de sorte que le contrôle adaptatif n'est guère supérieur à la sélection des programmes.

- BT 5464** 625.711.3 / 625.733  
*Les glissières de sécurité : Contribution à la sécurité routière.*  
G. DEUTSCHMANN.  
Europe routière, 1972, n° 2, p. 72-73, 2 fig.

Une circulation de plus en plus dense et une vitesse accrue rendent indispensable l'application de nouvelles mesures de sécurité sur les réseaux routiers. La mise en place sur la bande médiane et sur les bords extérieurs des autoroutes de glissières de sécurité s'inscrit dans le cadre de ces préoccupations. L'article est accompagné de reproductions de modèles de glissières de sécurité qui ont fait leur preuve tant en Allemagne qu'à l'étranger, et dont l'usage répond aux dernières exigences de la technique dans ce domaine.

## Divers

- BT 5465** 65.012.2 : 681.31  
*Die Lösung von Planungs- und Terminierungsaufgaben* W. BALZLI.  
Bull. ASE, 64<sup>e</sup> année, n° 2, 20 janvier 1973, p. 73-77, 12 fig.

La fixation des délais d'exécution nécessite une planification temporelle. L'auteur décrit les différentes phases de cette planification, dans le cas de machines et d'installations, compte tenu du caractère problématique de ce genre de détermination. On doit procéder à une répartition judicieuse de l'ensemble du travail en phases successives. Maintenant, on a recours au traitement numérique de l'information pour résoudre ces problèmes, ce qui requiert une systématisation et une normalisation préalables, comme expliqué à l'aide d'un exemple.

MECANA

ABWASSER  
TECHNIK

Une contribution  
véritable à la  
protection  
des eaux

moderne  
à toute épreuve  
économique

Installations d'épuration  
des eaux usées BIOSPIRAL  
mécanique-biologique-chimique  
Pour communes, agglomérations  
objets isolés.

MECANA SA  
Fabrique de machines  
CH - 8716 Schmerikon  
Téléphone 055 / 86 13 13

MECANA  
7bis, rue Caroline  
CH - 1003 Lausanne  
Tél. 021 / 23 97 02

Coupon

Envoyez-nous votre documentation

Nom: \_\_\_\_\_

Adresse: \_\_\_\_\_  
\_\_\_\_\_  
\_\_\_\_\_  
\_\_\_\_\_





Escalier mobile  
Un maximum d'avantages  
Un minimum d'espace

Mod. 1 75/150  
Mod. 3 70/130 (év. 65/120)

**FELDMANN & CO SA 3250 LYSS**  
CONSTRUCTIONS EN BOIS Téléphone (032) 84 11 84

Installations complètes de bureaux  
techniques et mécanographiques

**baumann-jeanneret**

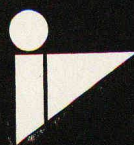
8, Arquebuse  
Genève  
tél. (022) 21 52 22

7, Saint-Martin  
Lausanne  
tél. (021) 20 30 01

Tables et machines à dessiner **Kuhlmann**.  
Mobilier technique **BZ, Leuwico, Kuratio**.

## OUTILS DE COUPE DE GRAND RENDEMENT

EN ACIER RAPIDE  
ET AVEC PLAQUETTE EN MÉTAL DUR



**IFANGER**

FABRIQUE D'OUTILS  
8610 USTER  
TEL. 01/874211



Choisissez  
soigneusement  
le ciment  
qui convient

Ciment ordinaire  
Ciment spécial  
Sulfix

SOCIÉTÉ DES CHAUX ET CEMENTS DE LA SUISSE ROMANDE, 7, avenue du Théâtre, LAUSANNE



# bbs

Nous cherchons

## Dessinateurs ou Dessinatrices

en béton armé et génie civil pour notre  
bureau à Berne.

Bonne occasion d'apprendre la langue  
allemande, possibilité d'être transféré plus  
tard dans un groupe de projets au direction  
de travaux à l'étranger.

Veuillez nous écrire ou téléphoner à:

**Balzari Blaser Schudel**  
**Ingénieurs et planificateurs**

3006 Berne Kramburgstrasse 14  
tél. 031 44 69 11



## AUTOPHON

Nous sommes une firme suisse, spécialisée dans le domaine  
des télécommunications et nous cherchons un nouveau colla-  
borateur. Si vous êtes

### ingénieur-électronicien ETS

- possédant si possible quelques années d'expérience
- intéressé par la téléphonie
- désireux de développer des systèmes digitaux et ana-  
logiques pour des installations de mesures et d'essai
- aimant s'intégrer dans une bonne équipe

Adressez votre demande au bureau du personnel ou télé-  
phonez-nous (interne 381). Nous vous attendrons pour vous  
faire découvrir nos laboratoires.

Autophon est parmi les grands dans la technique des  
télécommunications.

AUTOPHON S.A., 4500 SOLEURE  
Tél. (065) 2 61 21.



cherche

### ingénieur-technicien ETS

comme chef du département montage d'avions

#### Champs d'activité

- montage final d'avions neufs
- transformation, modification et révision d'avions prove-  
nant de la troupe
- entretien et maintenance d'avions d'essais et de liaisons
- mise en vol d'avions neufs et d'essais ainsi que d'avions  
appartenant à la troupe

#### Exigences

- fonction préalable dans le secteur aviation ou semblable
- expérience dans la conduite du personnel
- aisance dans les rapports avec l'extérieur
- connaissances linguistiques : allemand, français et an-  
glais

Ce futur collaborateur bénéficiera d'un salaire adéquat et de  
prestations sociales bien établies.

Si vous faites preuve d'initiative et de compétence, mettez-  
vous en relation avec notre chef du personnel ou faites-nous  
parvenir votre offre.

**Fabrique fédérale d'avions**, Service du personnel,  
6032 Emmen, tél. (041) 50 55 11, interne 452 ou tél. (041)  
3 33 03, en dehors du travail.

Nr. 60/11

Nous cherchons un staticien et cons-  
tructeur pour béton armé et précontraint  
du bâtiment et des ponts

### ingénieur civil diplômé

Il aura à s'intégrer dans une équipe dyna-  
mique et à étudier des problèmes inté-  
ressants et variés.

Entrée en service : été 1973.

Prendre contact avec le bureau

**Clément + Bongard**, ing. civ. dipl. EPF/  
SIA/ASIC, rue du Botzet 3, 1700 Fri-  
bourg 5, (tél. (037) 22 56 73 ou 22 56 74).



# AVIS DE SOUMISSION

## Direction des constructions fédérales

Bureau pour l'Ecole polytechnique fédérale de Lausanne

Implantation à Ecublens de l'Ecole polytechnique fédérale de Lausanne

## Département de chimie

Les travaux suivants seront adjugés à la suite d'une mise en soumission :

CFC	Catégorie de travaux	Ordre de grandeur	Expédition des formules de soumission	Début présumé des travaux
17	Fondations spéciales : pieux	5 100 000	juin 1973	octobre 1973
2	Terrassements et gros-œuvre 1 (sous-sols jusqu'au niveau $\pm$ 000)	3 200 000	juillet 1973	avril 1974

Les entreprises qui désirent participer à la soumission voudront bien le faire savoir par écrit au Bureau des constructions fédérales pour l'Ecole polytechnique fédérale de Lausanne, Place de la Gare 10, Case postale 309, CH - 1001 LAUSANNE, jusqu'au

25 mai 1973

en indiquant la catégorie de travaux qui les intéresse. La DCF se réserve la possibilité d'adjuger ces travaux en un seul lot. Il n'est pas prévu de répéter cet avis de soumission. Les formules d'appel d'offres seront envoyées aux soumissionnaires à l'époque indiquée ci-dessus.

Seuls seront pris en considération les entreprises ou les consortiums d'entreprises pouvant justifier de la capacité requise pour exécuter les travaux. Aussi donneront-ils, en s'inscrivant, les indications nécessaires sur leur organisation et l'effectif de leur personnel, des références, ainsi que le nom des entreprises associées et des principaux sous-traitants.

Direction des constructions fédérales  
Bureau pour l'EPF de Lausanne

Une entreprise de premier rang dans la fabrication des installations de pompes et de traitement d'eau cherche

## représentant

### Activités :

- Vente de pompes et d'installations de traitement d'eau de grande valeur.
- Conseils techniques et instructions à la clientèle, soit ingénieurs, architectes, branche sanitaire, industries et autorités.
- Représentation de l'entreprise en Suisse romande.
- Observation du marché et exploitation des données du marché.

### Exigences :

- Si possible ingénieur ETS ou formation équivalente ou spécialiste avec expérience dans les domaines des pompes et de technique de traitement d'eau.
- Contact aisé, habileté dans les négociations, persévérance, bon vendeur.
- Domicile dans le rayon d'activité.
- Langues : français et allemand.

### Offre :

- Position indépendante avec possibilités de développement.
- Programme de vente exigeant une haute performance technique.
- Salaire intéressant, prestations sociales, voiture de la maison.
- Propagande et soutien de vente efficaces.
- Formation continue dans la technique et la vente.

### Candidature :

Les intéressés sont priés d'adresser leurs offres de service au conseiller du personnel. Des formules d'inscription sont également à disposition. Discretion assurée. Il sera tenu compte des désirs de non-retransmission.

**Personalberatung Dr. Emil Greber**

Löwenstr. 11 CH - 8001 Zürich/Schweiz Tel. 01 / 27 84 32





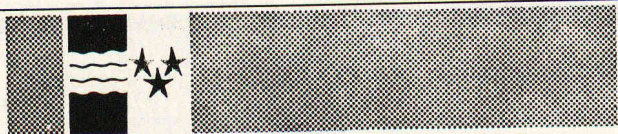
## Administration Cantonale Vaudoise

Le poste ci-dessous est actuellement au concours :

### ingénieur diplômé de l'EPFL

Service cantonal des eaux, Pl. Ripone 10,  
1005 Lausanne

Pour les conditions spéciales, prière de  
consulter la « Feuille des avis officiels  
du canton de Vaud ».



## Zentralverwaltung des Kantons Aargau

Wir suchen für unser Brückenbaubüro

### Bauingenieur-Techniker HTL

- Aufgaben :** Mitarbeit bei der Projektierung auf selbständige Bauleitung von Brückenwerken.
- Anforderungen :** Diplom einer höheren technischen Lehranstalt. Erfahrung in Projektierung oder Bauleitung von Brücken « erwünscht », aber **nicht** Bedingung.
- Geboten wird :** Diesen vielseitigen und verantwortungsvollen Aufgaben angemessenes Salär sowie zeitgemässe Arbeitsbedingungen.

Wir bitten Sie, zur ersten Kontaktnahme mit unserem Herrn A. Imhof (Tel. 064/21 16 26) in Verbindung zu treten oder uns Ihre schriftliche Bewerbung mit den üblichen Unterlagen einzureichen.

**Aargauisches Baudepartement**  
Abteilung Tiefbau  
Buchenhof  
5001 Aarau



## Wer wenig lernt, hat wenig Chancen!

Durch didaktisch und stofflich qualifizierte Lehrgänge können sich initiative Berufstätige im Fern- oder Kombiunterricht in kleinen Lernschritten wirkungsvoll weiterbilden :

Hochbautechniker  
Tiefbautechniker  
Hochbauingenieur  
Tiefbauingenieur  
Stahlbautechniker  
Baustatik  
Statik + Stahlbeton  
Grund- + Tiefbau  
Vermessungskunde  
Bauzeichner

Polier  
Sanitär  
Heizung/Lüftung  
Innenarchitektur  
Zeichnen + Malen  
Management  
Betriebswirt  
Marketing  
Verkauf  
Einkauf  
Allgemeinbildung

- Neu :** Das Grundlagenwissen des Ingenieurs in 36 Bänden zu nur Fr. 120.—  
**Neu :** Höhere Mathematik für Hochschulen in 22 Bänden zu nur Fr. 86.90  
**Neu :** Elektrotechnik für Nichtelektrotechniker in 8 Bänden zu nur Fr. 31.20

Verlangen Sie kostenloses SGD-Studienhandbuch für berufsbe-  
gleitende Weiterbildung. **Keine Berater- oder Vertreterbesuche.**  
Ausschneiden und auf Postkarte geklebt einsenden.

#### Gratis-Gutschein für 1 SGD-Studienhandbuch

Name, Vorname : ..... Jahrg. : .....  
Wohnort, Str. : .....  
Beruf : ..... Telefon : .....  
in Firma : ..... in : .....  
Interesse für : ..... 7.95

**SGD** AG für berufliche Weiterbildung 8001 Zürich,  
Neumarkt 28/7.95 Telefon 01 / 32 21 80 und 81

Visitez la...



du 25 mai au 2 juin 1973  
Bâle/Suisse

**FAWEM**  
**73**

Plus de 250 exposants  
suisses présentent  
des machines-outils,  
de l'outillage et des  
instruments de mesure

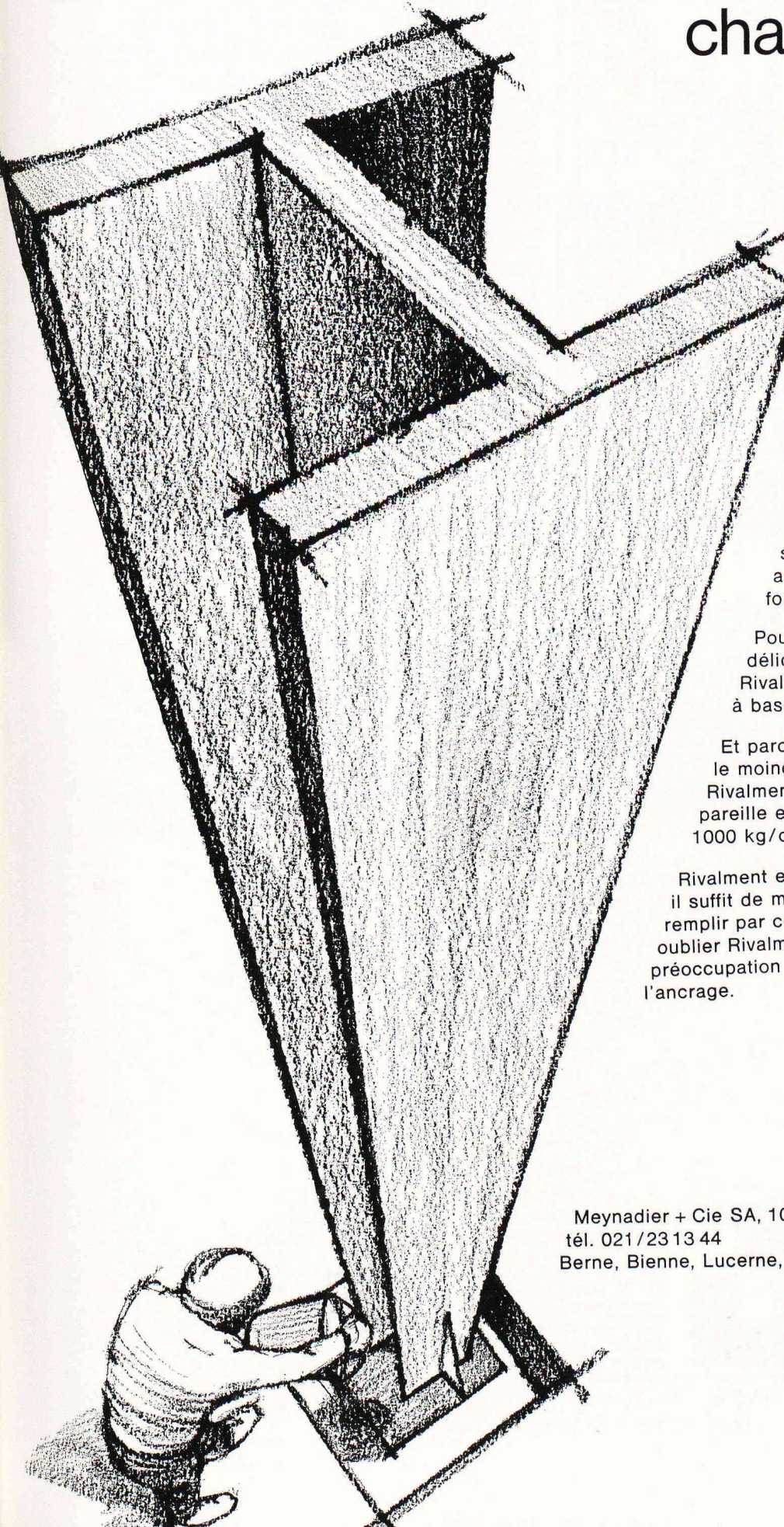
Exposition de machines-  
outils et outillage

Dans les halles  
de la Foire  
Suisse d'Echantillons

Renseignements: FAWEM 73, case postale, CH-4021 Bâle



# Quand un ancrage de haute précision doit supporter des charges élevées



Piliers, poutres, appuis de ponts doivent souvent être ancrés au millimètre près. En plus, ils sont soumis à des charges exigeant un ancrage capable de soutenir une forte pression constante.

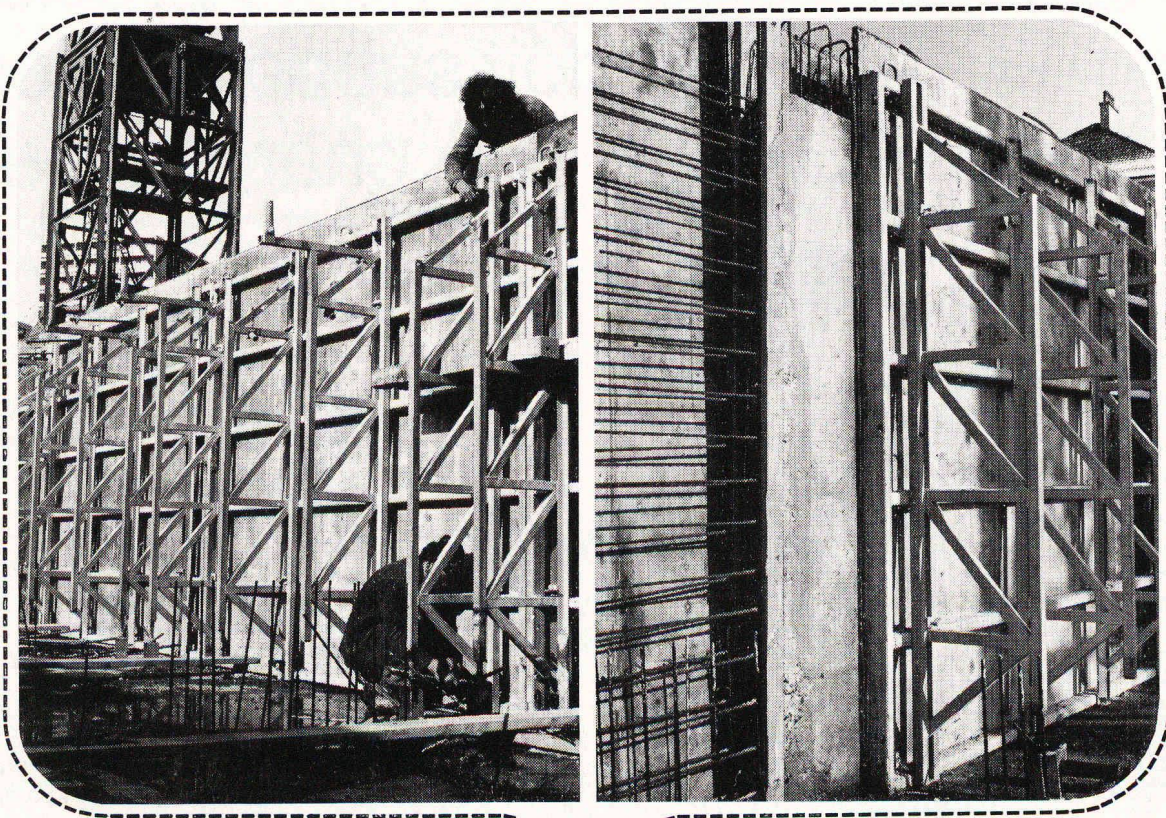
Pour résoudre des tâches aussi délicates, nous avons mis au point Rivalment. Un mortier coulable à base de résines époxydes.

Et parce que Rivalment coule, il remplira le moindre vide. Durcissant rapidement, Rivalment offre une résistance à nulle pareille et supporte des charges jusqu'à  $1000 \text{ kg/cm}^2$ .

Rivalment est extrêmement facile à employer : il suffit de mélanger les composants et remplir par coulage. Ensuite, vous pouvez oublier Rivalment... ainsi que toute préoccupation concernant la qualité de l'ancrage.

Meynadier + Cie SA, 1003 Lausanne, 3, av. Ruchonnet,  
tél. 021/23 13 44  
Berne, Bienne, Lucerne, Bellinzone, Coire, Zurich.





***Il n'est pas  
de bon béton  
sans bon coffrage***

*nous offrons  
une gamme complète  
de panneaux de coffrage*

- Bois plein imprégné d'huile pour béton brut ou apparent.
  - 3 couches croisées collées. Surface huilée ou recouverte de résine synthétique pour béton brut ou apparent.
  - Contreplaqués qualité extérieure poncés ou bakélisés pour béton apparent ou lisse.
  - Palplanches rainées et crêtées pour béton brut.
- Plusieurs modèles,  
beaucoup de possibilités...*

*mais un seul service:*



*Bussigny – Vevey – Montreux – Aigle – Sion –  
Viège – Châtel-St-Denis – Château-d'Œx*