

Zeitschrift: Bulletin technique de la Suisse romande
Band: 98 (1972)
Heft: 8: SIA spécial, no 2, 1972

Werbung

Nutzungsbedingungen

Die ETH-Bibliothek ist die Anbieterin der digitalisierten Zeitschriften auf E-Periodica. Sie besitzt keine Urheberrechte an den Zeitschriften und ist nicht verantwortlich für deren Inhalte. Die Rechte liegen in der Regel bei den Herausgebern beziehungsweise den externen Rechteinhabern. Das Veröffentlichen von Bildern in Print- und Online-Publikationen sowie auf Social Media-Kanälen oder Webseiten ist nur mit vorheriger Genehmigung der Rechteinhaber erlaubt. [Mehr erfahren](#)

Conditions d'utilisation

L'ETH Library est le fournisseur des revues numérisées. Elle ne détient aucun droit d'auteur sur les revues et n'est pas responsable de leur contenu. En règle générale, les droits sont détenus par les éditeurs ou les détenteurs de droits externes. La reproduction d'images dans des publications imprimées ou en ligne ainsi que sur des canaux de médias sociaux ou des sites web n'est autorisée qu'avec l'accord préalable des détenteurs des droits. [En savoir plus](#)

Terms of use

The ETH Library is the provider of the digitised journals. It does not own any copyrights to the journals and is not responsible for their content. The rights usually lie with the publishers or the external rights holders. Publishing images in print and online publications, as well as on social media channels or websites, is only permitted with the prior consent of the rights holders. [Find out more](#)

Download PDF: 06.01.2026

ETH-Bibliothek Zürich, E-Periodica, <https://www.e-periodica.ch>

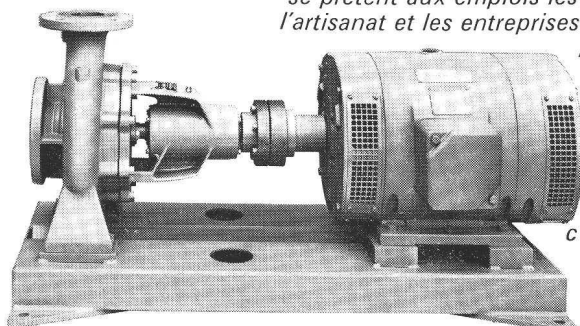
Sulzer

Pompes normalisées à basse pression

Les pompes normalisées à basse pression du type AZ se prêtent aux emplois les plus variés dans l'industrie, l'artisanat et les entreprises publiques.

L'ensemble du domaine d'utilisation comprend des débits de 85 l/s et des hauteurs jusqu'à 90 m.

Le programme de livraison avec trois exécutions de base permet de choisir la disposition appropriée à chaque cas, c'est-à-dire:



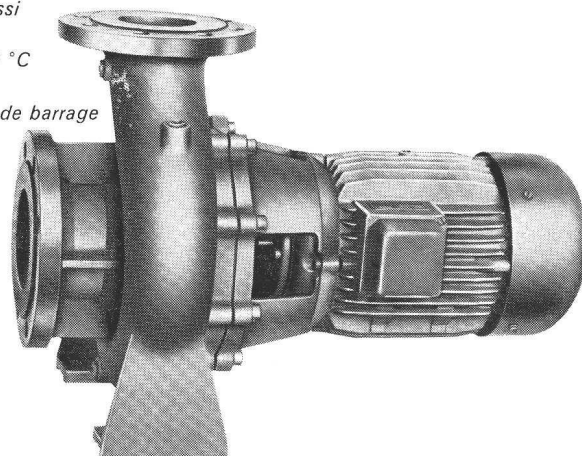
Type **AZ** ▲ Groupe complet avec moteur monté sur plaque de fondation commune. A part l'exécution de base pour eau froide, nous livrons aussi les pompes suivantes

- ☐ pour eau chaude jusqu'à 140 °C avec presse-étoupe refroidi –
- ☐ pour eau condensée avec eau de barrage

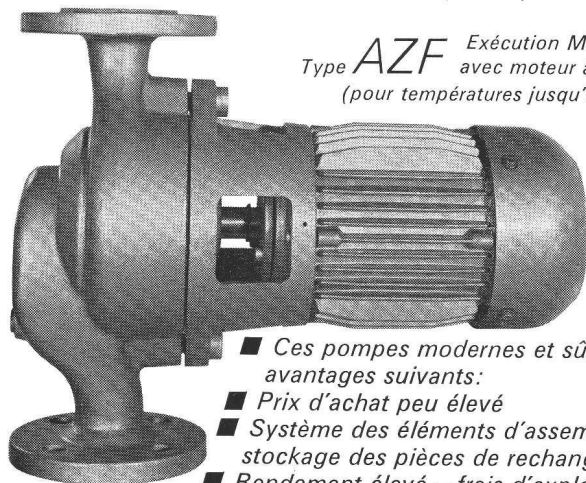
Autres variantes standardisées:

- ☐ Paliers lisses pour marche silencieuse
- ☐ Presse-étoupe avec joint mécanique à la place de tresses

Type **AZF** Exécution Monobloc avec moteur à bride (pour températures jusqu'à 140 °C)



◀ Type **AZJ** Exécution «In-line» pour montage direct dans la conduite (pour températures jusqu'à 140 °C)



- Ces pompes modernes et sûres en service présentent les avantages suivants:
- Prix d'achat peu élevé
- Système des éléments d'assemblage – d'où simplification du stockage des pièces de rechange
- Rendement élevé – frais d'exploitation réduits
- Robustesse d'exécution – longévité – fiabilité
- En achetant une pompe Sulzer, vous acquérez en même temps la garantie d'un service satisfaisant pendant plusieurs années
- Sur demande, nous vous enverrons volontiers une documentation plus détaillée

*économique,
pratique, sûr*

Sulzer Frères, Société Anonyme
8401 Winterthur
Suisse
Téléphone 052/81 11 22

Sulzer Frères
Société Anonyme
Section Machines
12, avenue Fraisse
1006 Lausanne, Suisse
Téléphone 021/27 59 22



**Organisation top
et
qualité top**

echo top

Meubles de bureau avantageux, bien
étudiés et conçus, fonctionnels,
comportant de nombreux
perfectionnements

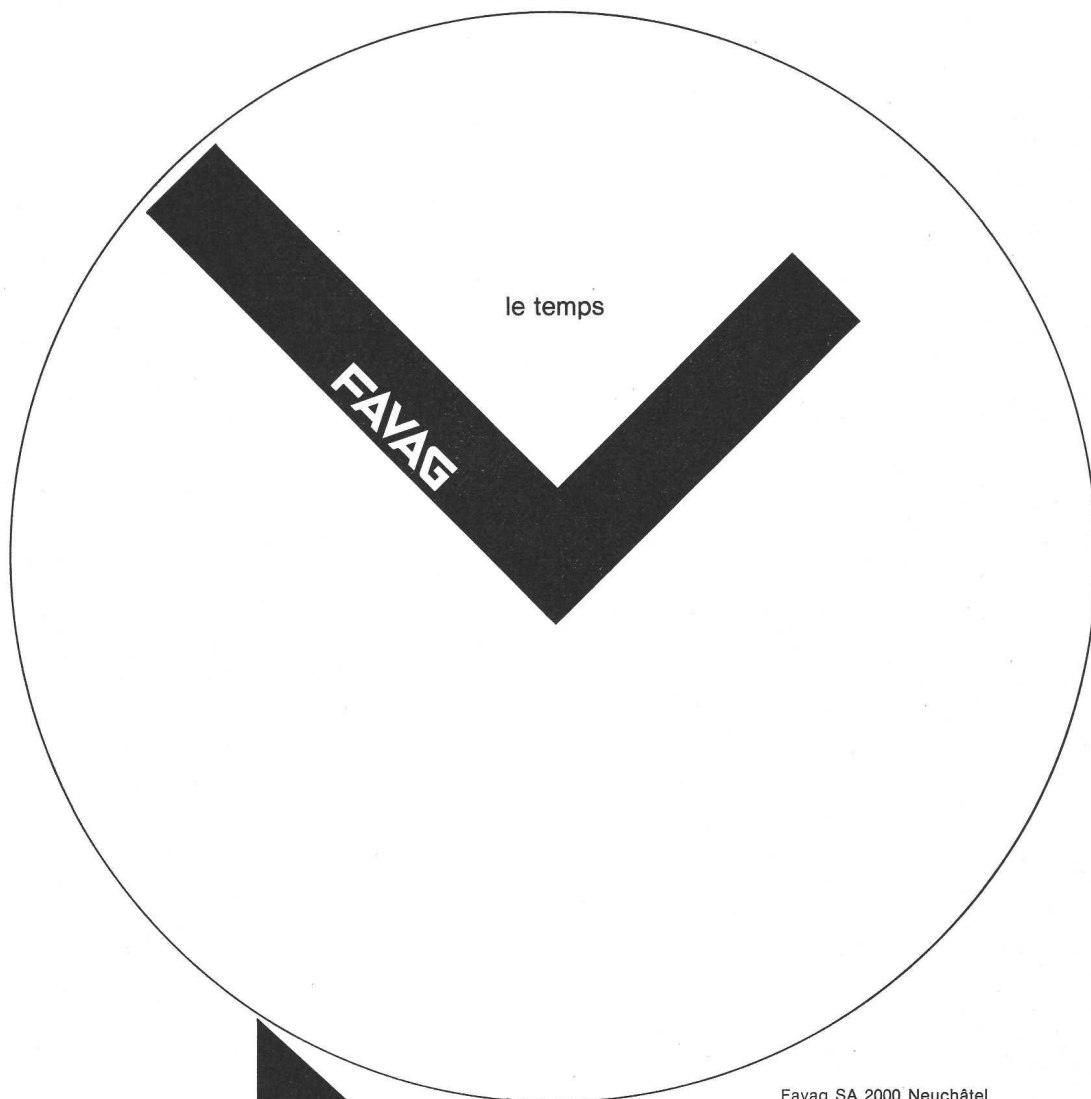
Meubles de bureau top

Ernst & Cie SA, Holziken
Tel: 064 - 81 12 94
A envoyer à:
5043 Holziken
3043 Holziken
Veillez nous envoyer gratuitement et sans
engagement votre nouveau dépliant top
des meubles de bureau echo top.
Adresse:

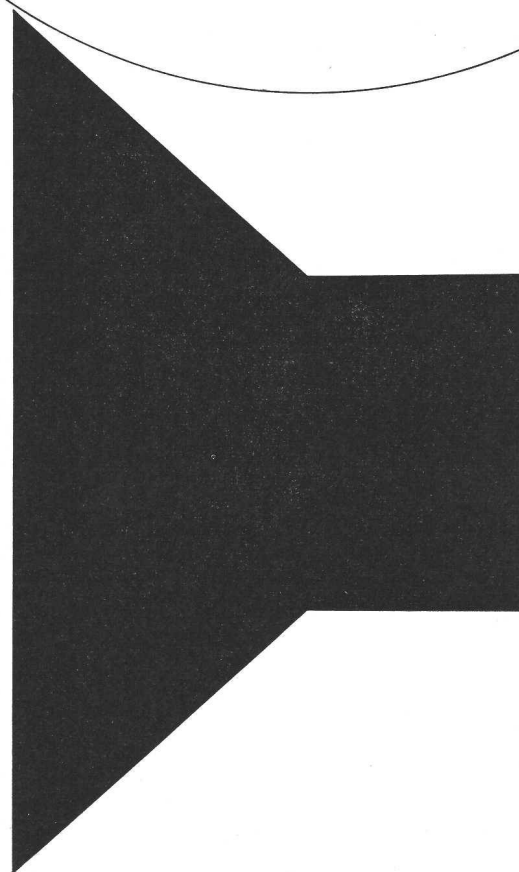
coupon-top

Représentations: Gavillet SA, Beau-Séjour 1, 1002 Lausanne
Kramer frères SA, Grand-Rue 54, 1820 Montreux
Kramer frères SA, Place Hôtel-de-Ville, 1800 Vevey
André Masset, 13, av. des Oiseaux, 1000 Lausanne

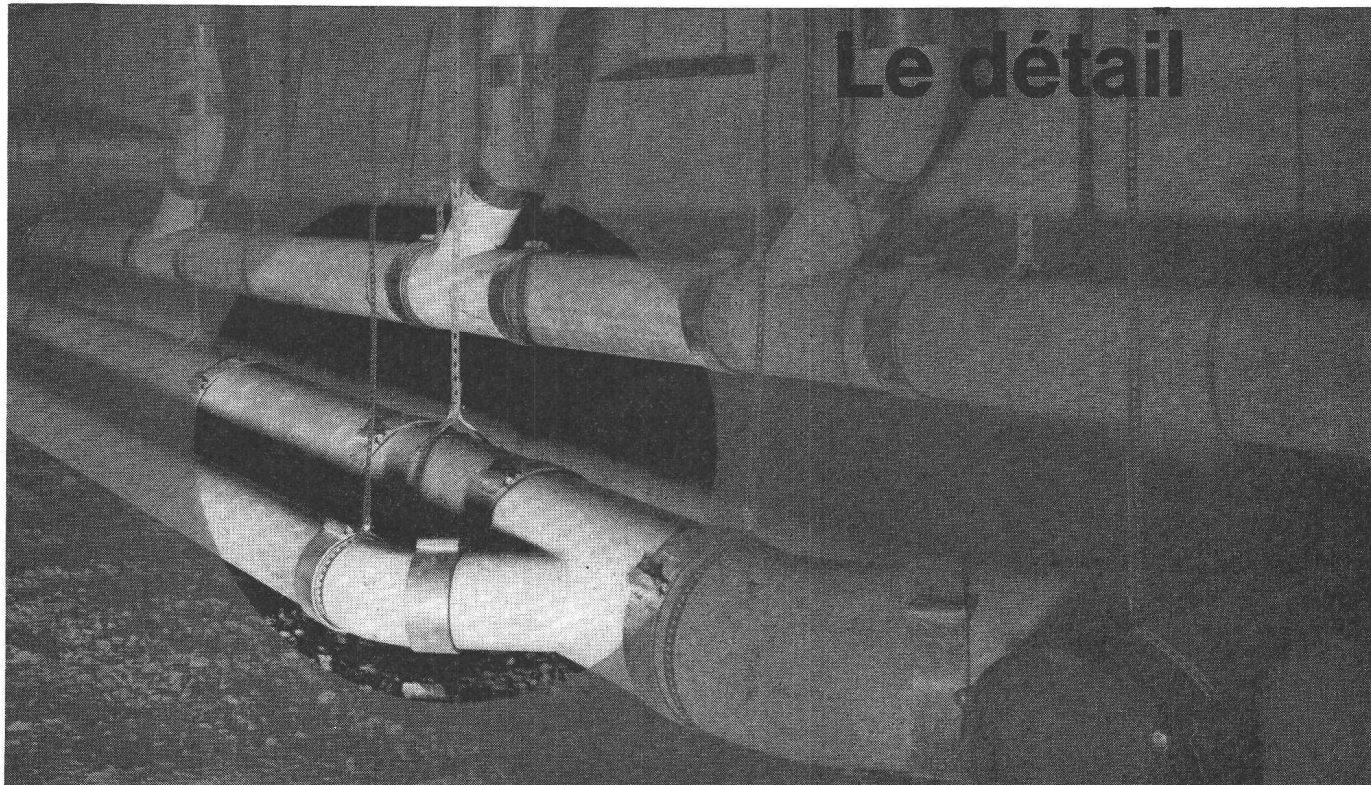
echo top



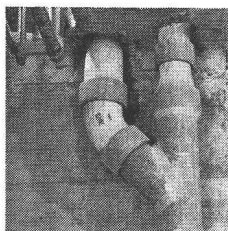
le son



Favag SA 2000 Neuchâtel
est spécialiste
de l'installation horaire
de haute précision
et de l'installation sonore
haute fidélité.
Favag équipe
collèges, bâtiments administratifs,
usines, ateliers,
gares, aéroports, hôpitaux,
hôtels, restaurants, dancings,
halles de sport, stades, etc.
Nos conseillers techniques
répondent au 038 21 11 41.



Le détail

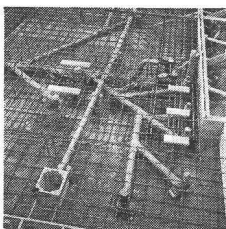


qui fait la différence

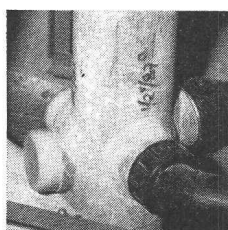
Mais les raccords aux tuyaux de différents diamètres ne sont pas des critères suffisants.

Une bonne colonne de chute devrait absolument empêcher la diffusion du bruit émis par les eaux évacuées. Des tests récents ont montrés que les tuyaux d'écoulement ETERNIT entravent remarquablement la propagation des ondes sonores. Outre cet avantage important, ils sont faciles à monter et différents types de joints garantissent l'étanchéité parfaite des conduites.

La paroi intérieure



des tuyaux étant techniquement lisse, elle empêche toute incrustation et évite les désagréables obstructions. Le coefficient de dilatation est minime et la résistance aux écarts de température excellente; le raccord aux pièces en d'autres matières ne présente aucune difficulté.



10 ans de garantie sur le matériau vous montrent que vous pouvez avoir entière confiance dans les produits ETERNIT.

Quant à la préfabrication, nos spécialistes se tiennent volontiers à votre disposition.

En consultant notre prix courant, vous pourrez constater que nos tuyaux sont particulièrement compétitifs et économiques.

Demandez la documentation sur les tuyaux d'écoulement ETERNIT ou soumettez vos problèmes à notre service technique qui se fera un plaisir de vous conseiller gratuitement.

Veuillez nous faire parvenir votre documentation sur les tuyaux d'écoulement ETERNIT.

Nom
Rue
Localité

04-44-101

Eternit®

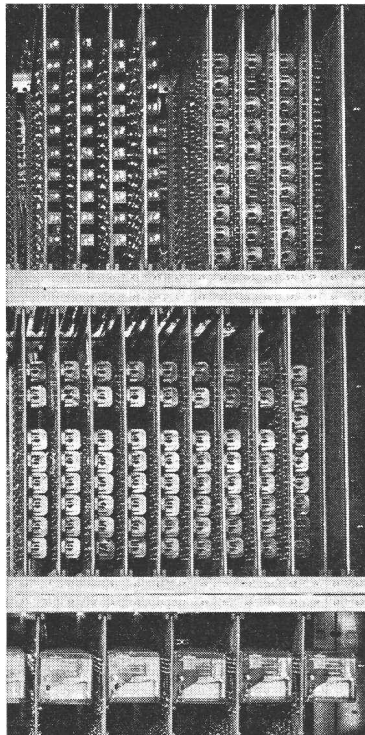
Toujours à votre service

Eternit AG
8867 Niederurnen
058 / 415 55

Eternit SA
1530 Payerne
037 / 61 11 71

Eternit Verkauf AG
Zürich Basel Lugano
Olten Renens Sion

Information vor Aktion. Meldungen,
Alarme, Befehle.
Entscheidungen in
Bruchteilen von
Sekunden.
Schnell, schneller.
Zu jeder Zeit.



Neue Entwicklungen,
bessere Fernwirk-
systeme.

Schnell aber sicher.
Sicher aber wirtschaftlich.
Fortschritt hat keine Bremsen.

TELEGYR® 707

TELEGYR 707

ist ein vielseitiges Fernwirkssystem für einfache und komplexe Anlagen. Es wurde entwickelt für den Einsatz in der Elektrizitäts-, Gas- und Wasserversorgung, Verkehr und Industrie.

TELEGYR 707
überträgt

- Meßwerte digitalzyklisch
- Meldungen, Alarme und Zählwerte spontan im Zyklus
- Befehle und Vorgabewerte unabhängig vom Zyklus.

TELEGYR 707

arbeitet im Punkt / Punkt-, Stern- und Linienbetrieb sowie im kombinierten Stern-Linienbetrieb und im Sonderbetrieb.

TELEGYR 707

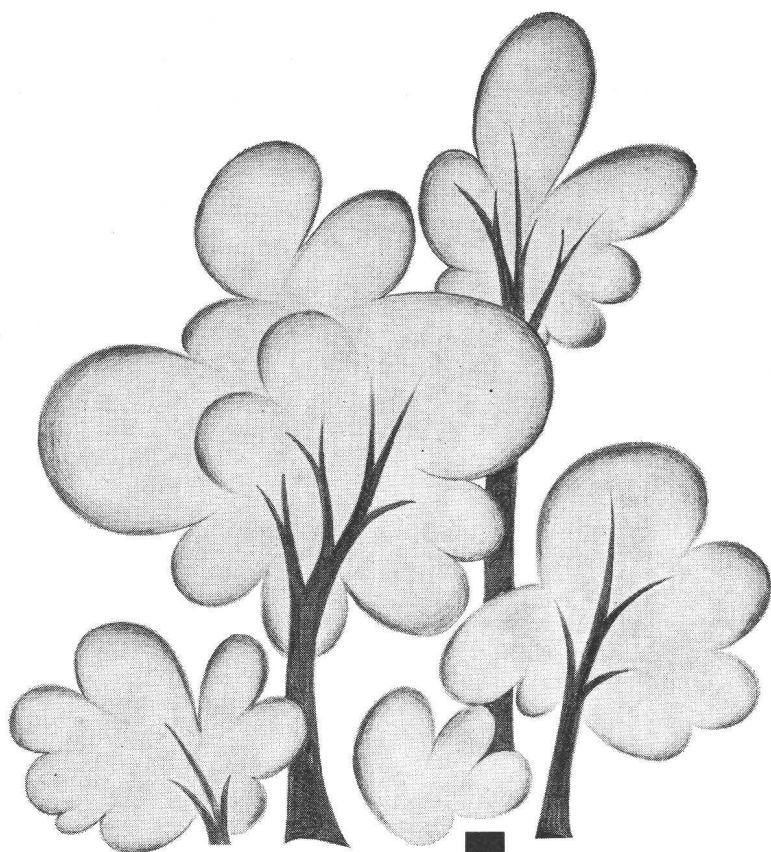
heißt Optimum zwischen Sicherheit, Übertragungszeit und Bandbreite. TELEGYR 707 ist aufgebaut mit Integrated Circuits und durchplattierten, gedruckten 7"-Platten. Die Verbindung zwischen den einzelnen Platten ist in Wrapptechnik ausgeführt.

3663 S

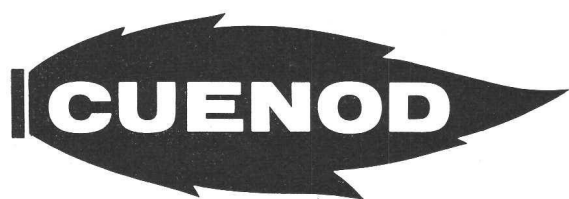
LANDIS & GYR

LANDIS & GYR AG ZUG 042 · 24 11 24

Elektrizitätszähler · Fernwirktechnik · Rundsteuerung · Wärmetechnik · Industrielle Prozeß-Steuerung



contre la pollution



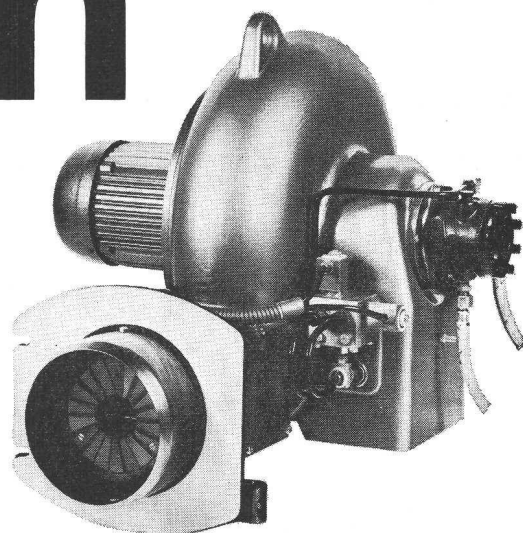
CUENOD, pionnier dans la construction des brûleurs à mazout et à gaz, a toujours voué un soin particulier à la recherche contre la pollution atmosphérique.

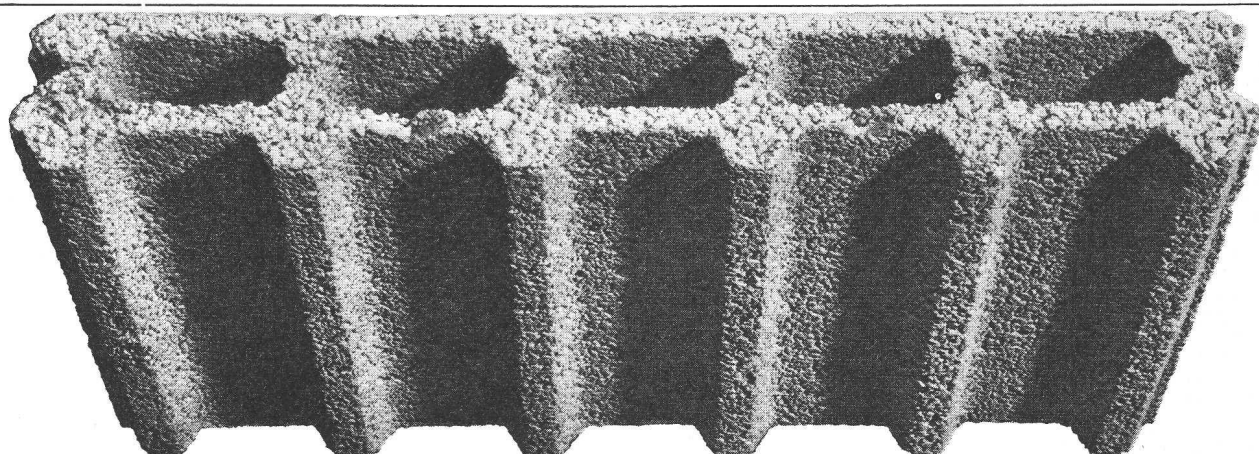
CUENOD a mis au point un nouveau type de brûleur à émulsion de mazout et d'eau qui, en plus de la sécurité, du confort et de l'économie de chauffage, assure une protection maximale de l'environnement.

Brûleurs à mazout, à gaz, mixtes et à émulsion de 20'000 à 12'000'000 kcal/h. circulateurs sans presse-étoupe pour chauffages centraux.

Service de vente et d'après-vente dans toute l'Europe.

ATELIERS DES CHARMILLES S.A. USINE DE CHÂTELAINE GENÈVE

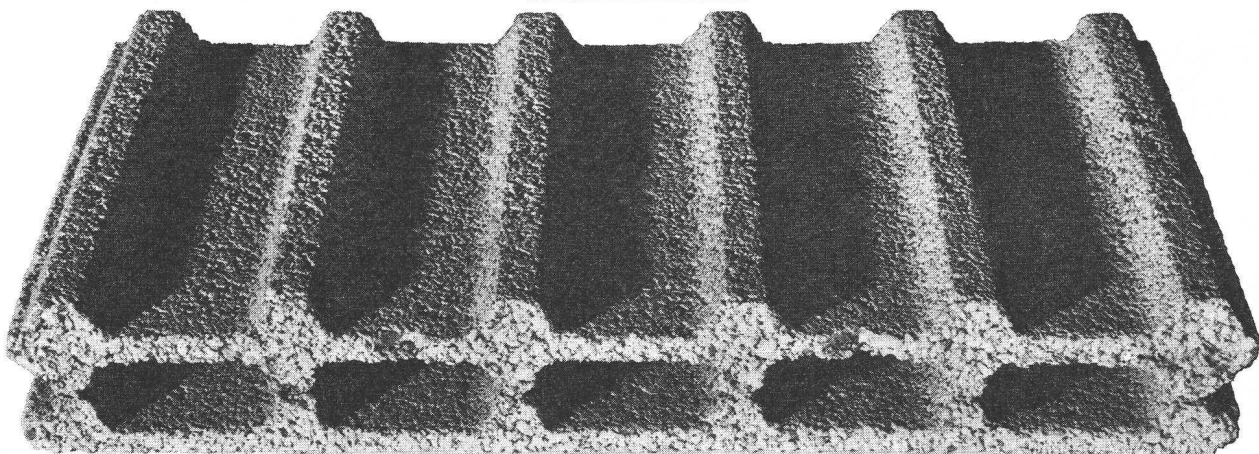




plaque de drainage

FILTRA®

...une exclusivité



En vente auprès des marchands de matériaux de construction dans toute la Suisse romande:

AIGLE Gétaz, Romang, Ecoffey SA
AIGLE Jaggi Charles
BRIG Zen-Ruffinen & Co
BULLE E. Glasson & Cie SA
BUSSIGNY Gétaz, Romang, Ecoffey SA
CAROUGE F. Tagini SA
CHÂTEAUX-D'ŒX Gétaz, Romang, Ecoffey SA
CHÂTEL-ST-DENIS Gétaz, Romang, Ecoffey SA
LA CHAUX-DE-FONDS Haefliger & Kaeser SA
LA CHAUX-DE-FONDS Nuding, Matériaux de Construction SA
LA CHAUX-DE-FONDS Unico SA
CRESSIER Matériaux de Construction SA
CRISSIER Briqueterie Renens SA
CULLY Briqueterie Renens SA
DENGES Rosat SA
ESTAVAYER-LE-LAC André Chanez
FOREL Auto-Transports de Lavaux SA
FRIBOURG Gétaz, Romang, Ecoffey SA
FRIBOURG Matériaux de Construction SA
FRIBOURG A. Michel SA

GENÈVE Bois & Matériaux de Construction SA
GENÈVE Ch. Jérôme et Cie, M. Plojoux & Cie, succ.
GENÈVE Lucien Montant SA
GENÈVE Sté Commerciale de la SSE
LAUSANNE Sté Commerciale de la SSE
MARTIGNY Buser & Cie
MARTIGNY Paul Marti
MARTIGNY Sté Commerciale de la SSE
MONTREUX Gétaz, Romang, Ecoffey SA

LES MOULINS E. Glasson & Cie SA, M. Chapalaz
NATERS Inderkummen & Schwery
NEUCHÂTEL Haefliger & Kaeser SA
NEUCHÂTEL Matériaux Réunis
 Convert Müller & Cie
NEUCHÂTEL Nuding Matériaux de Construction SA
NYON Berlie & Mottier
NYON J. Challande & Fils
NYON Columat SA
PALÉZIEUX E. Glasson & Cie SA
PAYERNE Jules Rapin SA
RENENS Masson & Cie
ROMONT E. Glasson & Cie SA

SION Eggs & Luginbühl
SION Gétaz, Romang, Ecoffey SA
SION Ford, Liotti SA
SION Matériaux de Construction SA & Gulf
SION Proz Frères SA
SUSTEN Gétaz, Romang, Ecoffey SA
SUSTEN Zen-Ruffinen & Co
VEVEY Gétaz, Romang, Ecoffey SA
VISP Hans Bringen Baumaterial AG
VISP Gétaz, Romang, Ecoffey SA
YVERDON Pierre Décoppet SA
YVERDON Charles Dubath
YVERDON Gétaz, Romang, Ecoffey SA



MATÉRIAUX
BRIQUETERIE RENENS S.A.

1023 Crissier

Tél. 021/34 97 21

Télex 24 766