

Zeitschrift: Bulletin technique de la Suisse romande
Band: 98 (1972)
Heft: 26: SIA spécial, no 7, 1972

Werbung

Nutzungsbedingungen

Die ETH-Bibliothek ist die Anbieterin der digitalisierten Zeitschriften auf E-Periodica. Sie besitzt keine Urheberrechte an den Zeitschriften und ist nicht verantwortlich für deren Inhalte. Die Rechte liegen in der Regel bei den Herausgebern beziehungsweise den externen Rechteinhabern. Das Veröffentlichen von Bildern in Print- und Online-Publikationen sowie auf Social Media-Kanälen oder Webseiten ist nur mit vorheriger Genehmigung der Rechteinhaber erlaubt. [Mehr erfahren](#)

Conditions d'utilisation

L'ETH Library est le fournisseur des revues numérisées. Elle ne détient aucun droit d'auteur sur les revues et n'est pas responsable de leur contenu. En règle générale, les droits sont détenus par les éditeurs ou les détenteurs de droits externes. La reproduction d'images dans des publications imprimées ou en ligne ainsi que sur des canaux de médias sociaux ou des sites web n'est autorisée qu'avec l'accord préalable des détenteurs des droits. [En savoir plus](#)

Terms of use

The ETH Library is the provider of the digitised journals. It does not own any copyrights to the journals and is not responsible for their content. The rights usually lie with the publishers or the external rights holders. Publishing images in print and online publications, as well as on social media channels or websites, is only permitted with the prior consent of the rights holders. [Find out more](#)

Download PDF: 24.12.2025

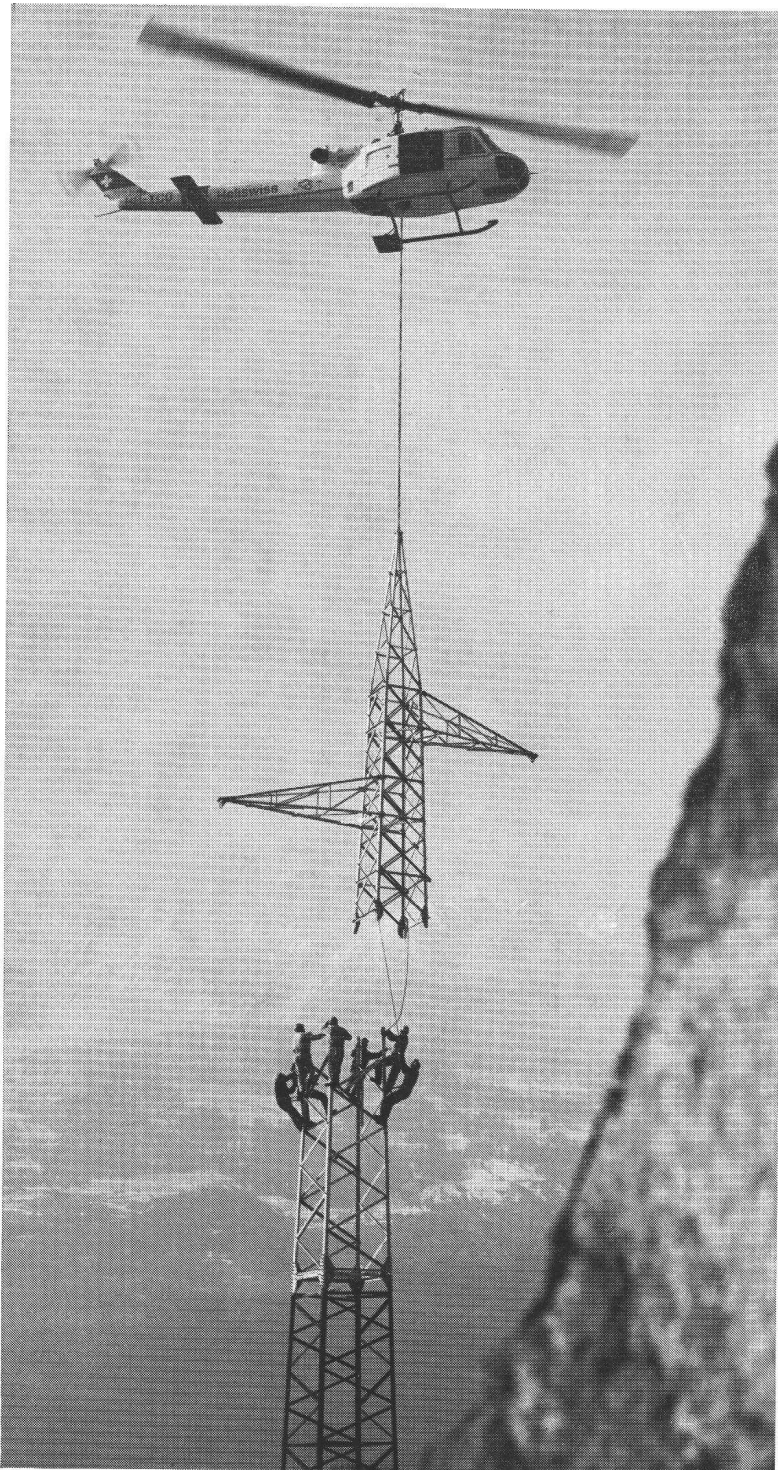
ETH-Bibliothek Zürich, E-Periodica, <https://www.e-periodica.ch>

Transport plus rapide et plus économique avec l'Heliswiss

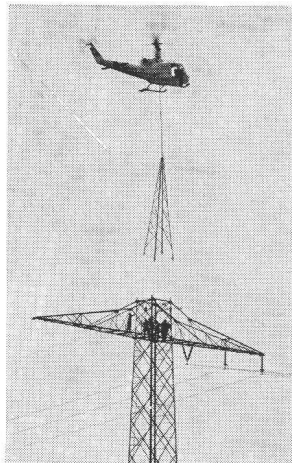
Le problème: pour une conduite de 380 kV, 14 pylônes durent être surélevés à 70 mètres. La solution: Heliswiss.

En moins de six heures de vol effectif, le travail fut terminé. L'hélicoptère de l'Heliswiss effectua le démontage, le transport et le montage.

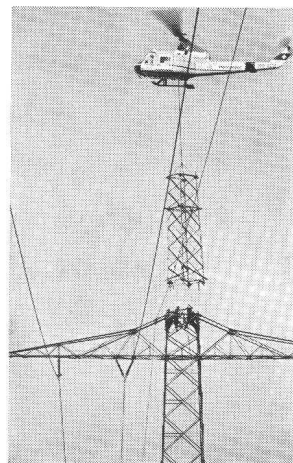
L'hélicoptère est vraiment le moyen de transport idéal et la plate-forme rationnelle pour tous les champs d'application imaginables — et non seulement en montagne!



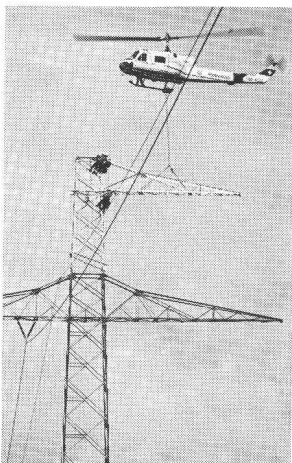
L'Agusta Bell 204B lors du montage d'un pylône métallique



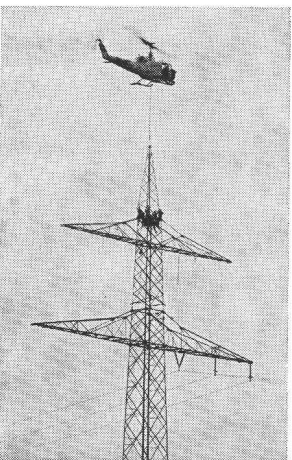
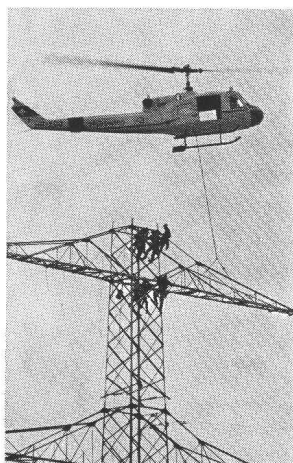
Démontage de la pointe



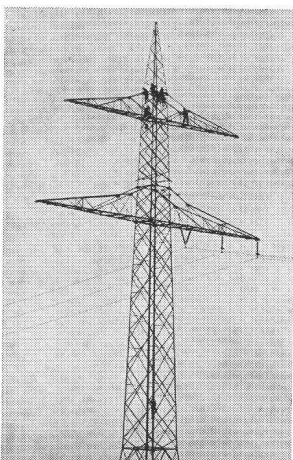
Mise en place d'une partie



Montage du cantilever



Pose du sommet du pylône



Pylône de 70 m surélevé

Heliswiss

Heliswiss s'en charge en volant.

Hélicoptère Suisse S. A., 3123 Belp
Téléphone 031 81 33 11 Telex 32 540



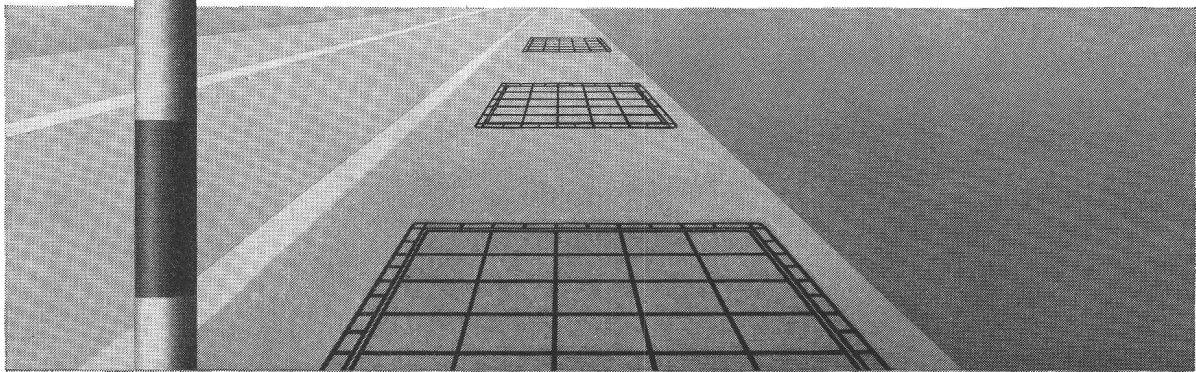


Pour toute charge.....

Regards et grilles

VON ROLL

VON ROLL S.A. Département Produits en fonte, Secteur regards 2800 Delémont



829

Des problèmes de piliers ?

EN BÉTON ARMÉ DANS DES MOULES MÉTALLIQUES
EN BÉTON ARMÉ CENTRIFUGE (CARRÉ, CYLINDRIQUE, CONIQUE)
EN BÉTON D'UNE QUALITÉ SUPÉRIEURE À 500 KG/CM²
EN BÉTON, DONC RÉSISTANT AU FEU

Alors GRAM

de poutres ?

En béton précontraint par fils adhérents
En béton précontraint par câbles
En béton armé

Alors GRAM

GRAM SA Eléments en béton, mâts, lignes à h. t., éclairage

1523 VILLENEUVE/FR
(037) 64 16 46 (47)

VIANINI

tuyaux en béton armé centrifugé
pour conduites de câbles, égouts, siphons,
turbines, adductions d'eau, captages, etc.
Tous produits en ciment
Tuyaux ordinaires jusqu'à 1500 mm ø

TUCA

TUCA
tuyau centrifugé-vibré,
armé ou non armé,
emboîtement normal

emCo

Fosses de décantation
Séparateurs d'essence
conformes aux directives
de l'ASPEF

Desmeules Frères SA

GRANGES-MARNAND, téléphone (037) 64 16 26

HugglerSuhr

fabrique lui-même:

Mélangeurs à mélange forcé
et silos à gravier système Huggler

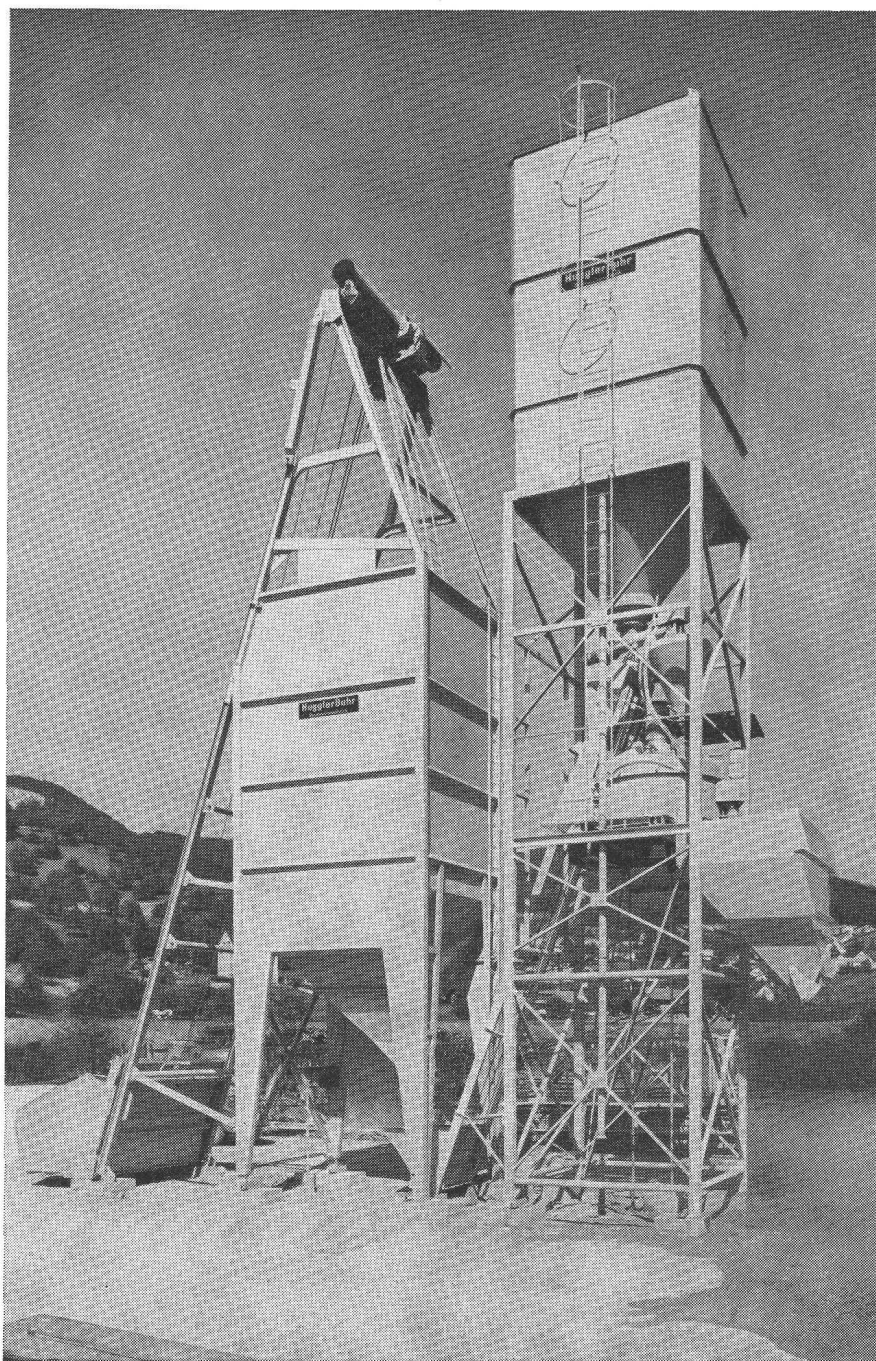
**Un produit de
1^{ère} classe
de ses propres
ateliers!**

Mélangeur à mélange forcé:

de 375 à 1650 l, avec mélangeur
planétaire, bascule à ciment
électronique, filtre à ciment
suivant les prescriptions de
l'environnement.

Silo à gravier Huggler

Contenance 40/45 m³
avec 2 composantes.
Avec ou sans chauffage.
Mise en place rapide.
**Entièrement desservi
par un homme.**



HugglerSuhr

**Emile Huggler S.A.
Fabrique de machines
d'entreprise
5034 Suhr
Tél. 064 33 14 14**