

Zeitschrift: Bulletin technique de la Suisse romande
Band: 98 (1972)
Heft: 24: SIA spécial, no 6, 1972

Werbung

Nutzungsbedingungen

Die ETH-Bibliothek ist die Anbieterin der digitalisierten Zeitschriften auf E-Periodica. Sie besitzt keine Urheberrechte an den Zeitschriften und ist nicht verantwortlich für deren Inhalte. Die Rechte liegen in der Regel bei den Herausgebern beziehungsweise den externen Rechteinhabern. Das Veröffentlichen von Bildern in Print- und Online-Publikationen sowie auf Social Media-Kanälen oder Webseiten ist nur mit vorheriger Genehmigung der Rechteinhaber erlaubt. [Mehr erfahren](#)

Conditions d'utilisation

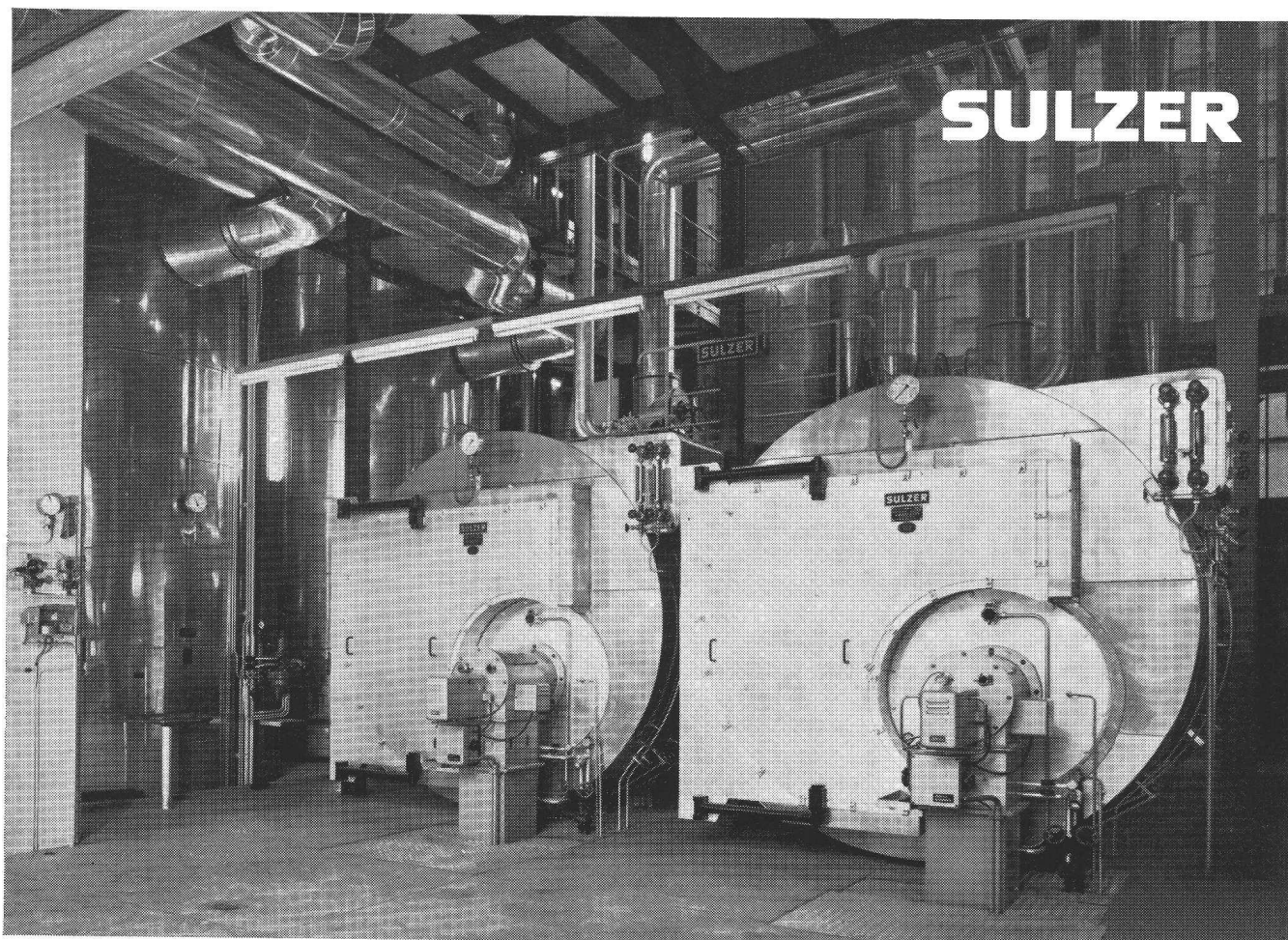
L'ETH Library est le fournisseur des revues numérisées. Elle ne détient aucun droit d'auteur sur les revues et n'est pas responsable de leur contenu. En règle générale, les droits sont détenus par les éditeurs ou les détenteurs de droits externes. La reproduction d'images dans des publications imprimées ou en ligne ainsi que sur des canaux de médias sociaux ou des sites web n'est autorisée qu'avec l'accord préalable des détenteurs des droits. [En savoir plus](#)

Terms of use

The ETH Library is the provider of the digitised journals. It does not own any copyrights to the journals and is not responsible for their content. The rights usually lie with the publishers or the external rights holders. Publishing images in print and online publications, as well as on social media channels or websites, is only permitted with the prior consent of the rights holders. [Find out more](#)

Download PDF: 22.02.2026

ETH-Bibliothek Zürich, E-Periodica, <https://www.e-periodica.ch>



Deux chaudières Sulzer à trois passages avec brûleurs à mazout automatiques dans une usine chimique. Production unitaire 12,8 à 16 t/h de vapeur saturée, pression de service 12 kg/cm².

Installations de chaudières à trois passages

Ces chaudières modernes à haut rendement se caractérisent par une grande capacité d'accumulation malgré des dimensions réduites. De ce fait, il est possible d'installer sur un même espace des chaudières avec des puissances beaucoup plus élevées que les anciennes constructions. Ces chaudières conviennent pour la chauffe au mazout et au gaz, séparément ou en combinaison; le type DSF peut être en outre chauffé au charbon. Les unités équipées de foyers pressurisés permettent une construction plus simple de l'installation.

La chaudière type DFP, avec production de vapeur jusqu'à 10 t/h, est complètement assemblée en atelier et livrée comme unité prête à fonctionner. Le corps de chaudière et tous les auxiliaires, ainsi que le tableau de commande avec les organes de réglage nécessaires pour le démarrage, l'installation de chauffe entièrement automatique et l'alimentation, sont montés sur un cadre en acier.

La chaudière type DSF, avec production de vapeur jusqu'à 16 t/h, est montée au lieu d'installation. Dans ce cas, tous les auxiliaires sont installés conformément aux conditions locales.

SULZER®

Sulzer Frères S.A., Section Machines
12, avenue Fraisse, 1006 Lausanne
Téléphone 021/27 59 22

Sulzer Frères, Société Anonyme
8401 Winterthur
Téléphone 052/81 11 22

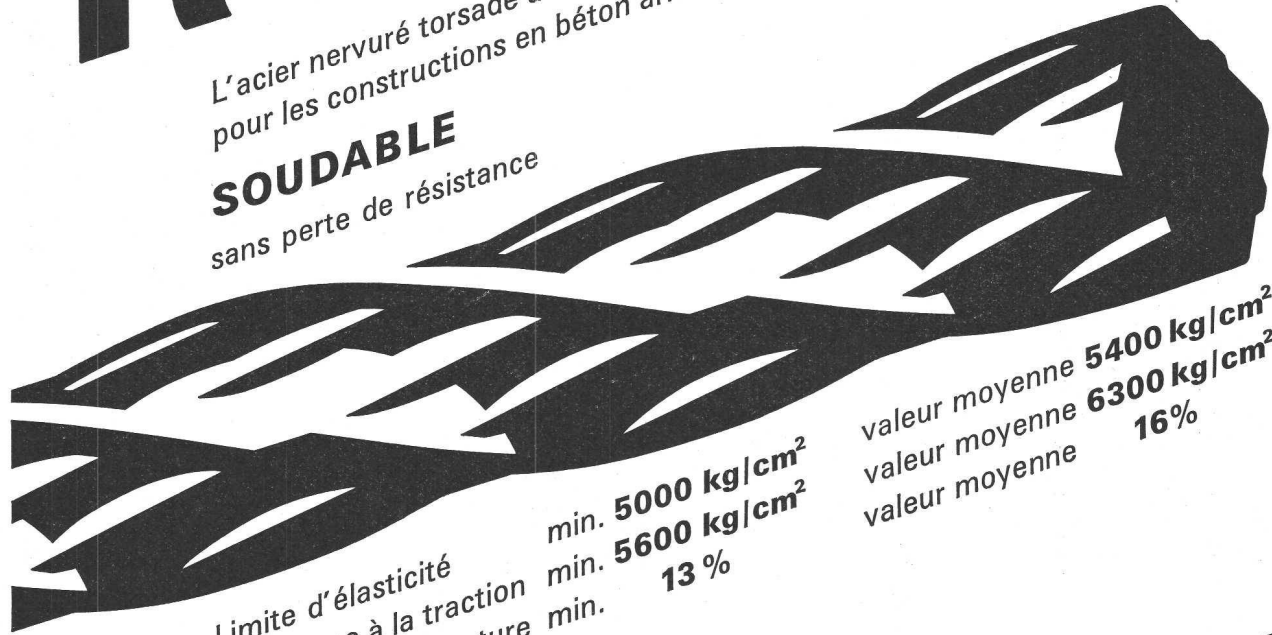
3.15 f

ROLL-S

L'acier nervuré torsadé à froid III b
pour les constructions en béton armé

SOUDABLE

sans perte de résistance

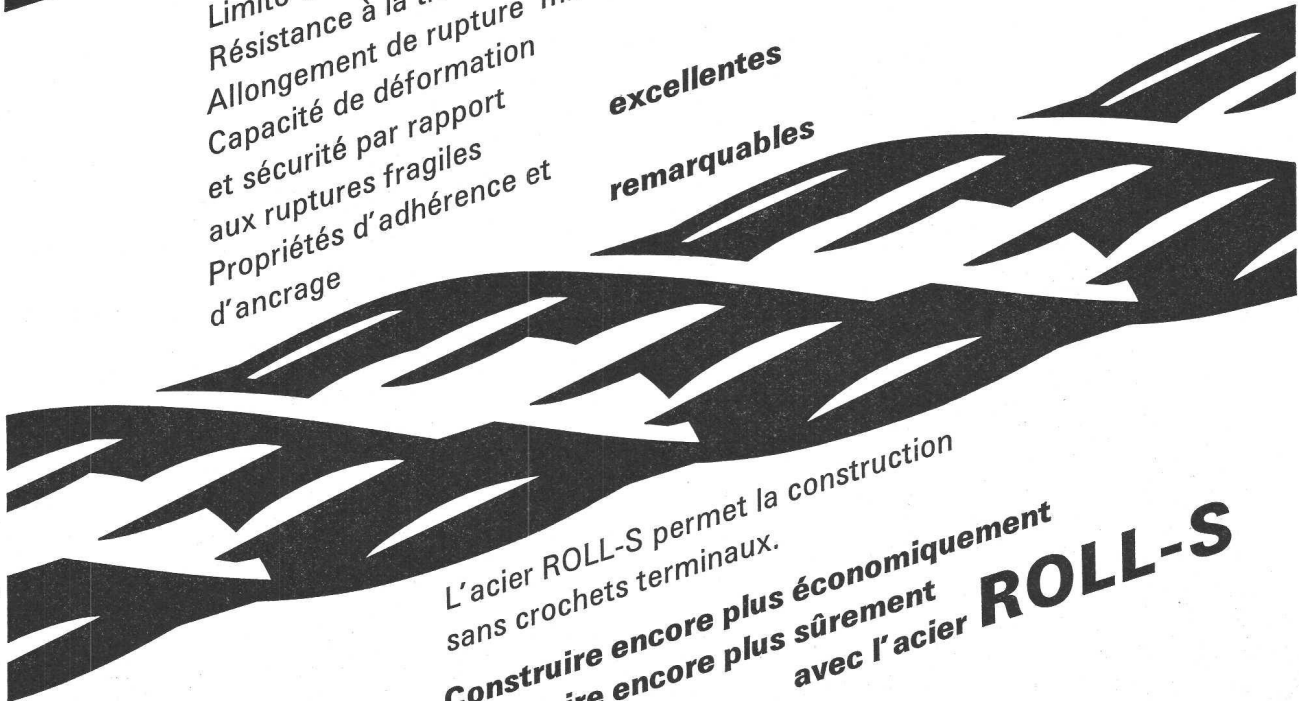


Limite d'élasticité
Résistance à la traction
Allongement de rupture
Capacité de déformation
et sécurité par rapport
aux ruptures fragiles
Propriétés d'adhérence et
d'ancrage

min. **5000 kg/cm²**
min. **5600 kg/cm²**
min. **13 %**

valeur moyenne **5400 kg/cm²**
valeur moyenne **6300 kg/cm²**
valeur moyenne **16 %**

**excellentes
remarquables**



L'acier ROLL-S permet la construction
sans crochets terminaux.

**Construire encore plus économiquement
Construire encore plus sûrement
avec l'acier ROLL-S**

VON ROLL
VON ROLL S.A.
4563 Gerlafingen

Le lé de plastique aussi simple à poser que le carton bitumé.

BIKUTOP, le lé d'étanchéité inédit (brevet déposé), doit au plastique sa remarquable élasticité et au bitume ses qualités d'étanchéité longuement éprouvées, la modicité de son prix et la simplicité de sa pose. Ainsi la combinaison des matières synthétiques et du bitume instaure de nouveaux critères de qualité pour le toit plat.

L'étanchéité BIKUTOP en deux couches, c'est une sécurité assurée pendant des dizaines d'années. Et comme la pose est plus rapide et plus simple, un toit BIKUTOP ne coûte pas plus qu'un toit bitumineux en trois couches.

Mais BIKUTOP a encore

d'autres avantages : haute résistance mécanique — traitement pare-racines — flexibilité jusqu'à -40°C — résistance à la chaleur jusqu'à 130°C — pose en toutes saisons — très grande résistance au vieillissement — perméabilité exceptionnelle à la vapeur et imperméabilité à l'eau.

Pour de plus amples renseignements, consultez les entreprises spécialisées dans les toitures plates, nos conseillers et notre documentation.

Toit BIKUTOP

A dépense égale, sécurité accrue.



VERBIA

Société anonyme pour la vente de matériaux isolants et d'étanchéité, 4600 Olten, tél. 062/21 06 41

Notre usine au Bouveret/VS.
Des installations modernes garantissent des produits de haute qualité.



Tuyaux spéciaux de notre usine du Bouveret

Le service Favre comprend:
Conseils judicieux du service de
vente et livraisons promptes et
soignées sur les chantiers.

Favre & Cie SA
Bouveret/VS

Représentants
pour la Suisse Romande:

Valais, Vaud, Genève:

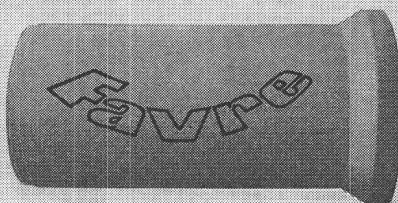
O. Kaelin, 1009 Pully/VD
Tél. 021/28 65 11

Vaud nord, Neuchâtel
Fribourg, Jura Bernois:

A. Vuilliminet,
1033 Cheseaux/VD
Tél. 021/91 16 31

Programme de fabrication:

Tuyaux spéciaux,
longueur utile 2 m
Diamètre 25 à 150 cm
emboîtement simple ou cloche
armés et non-armés



ZZ - 10.72



Bangerter Lyss

**...vous offre
des avantages**

Tuyaux ovoïdes et ovales pour chambres

Haute précision dimensionnelle et étanchéité des parois en béton caractérisent les nouveaux tuyaux ovoïdes et ovales pour chambres.

Tuyaux ovoïdes

pour canalisations et voies d'évacuation pour abris.

Diamètres intérieurs 50/75, 60/90, 70/105, 80/120, 90/135, 100/150 cm.

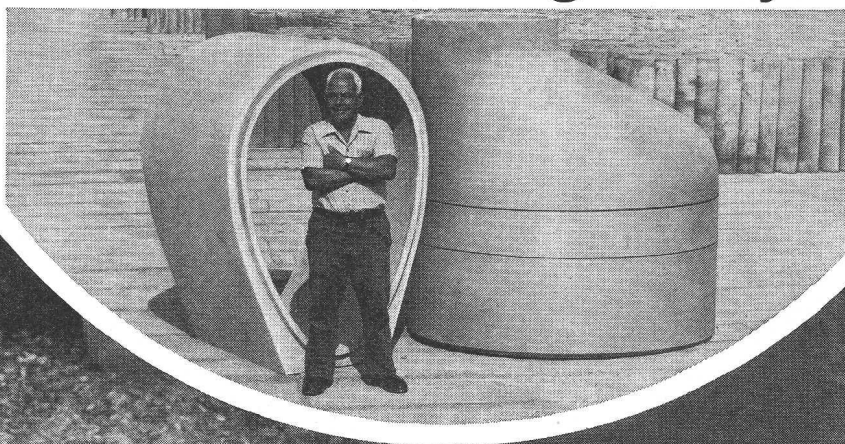
Tuyaux ovales pour chambres
diamètres intérieurs 110/90 et 150/120 cm
hauteurs 25, 50 et 100 cm

avec les coupoles excentrées
Ø 60/110/ 90 cm
Ø 60/150/120 cm

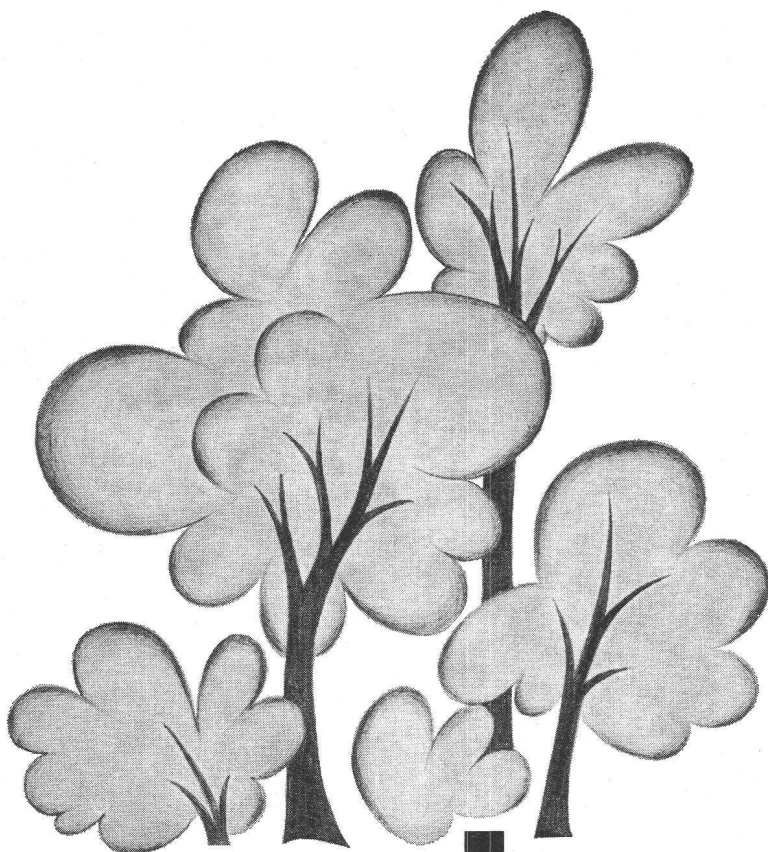
Demandez notre documentation.

A. Bangerter & Cie SA
Fabrique de produits en ciment
3250 Lyss, Tél. 032 84 31 31

Bangerter Lyss



Succursales et représentations: Aclens/VD, Porrentruy/BE, Thörishaus/BE; Tugir SA, Rivera/TI



contre la pollution



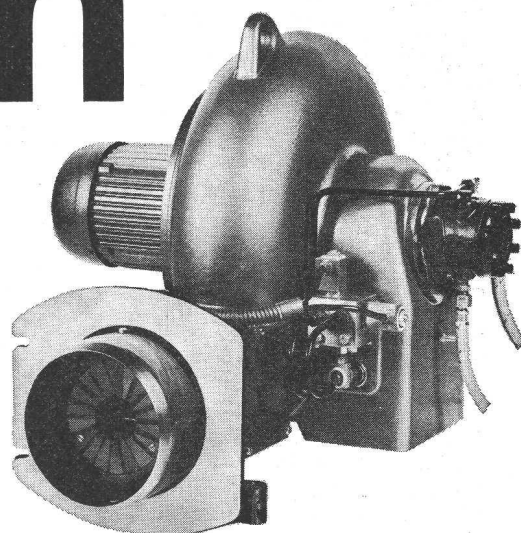
CUENOD, pionnier dans la construction des brûleurs à mazout et à gaz, a toujours voué un soin particulier à la recherche contre la pollution atmosphérique.

CUENOD a mis au point un nouveau type de brûleur à émulsion de mazout et d'eau qui, en plus de la sécurité, du confort et de l'économie de chauffage, assure une protection maximale de l'environnement.

Brûleurs à mazout, à gaz, mixtes et à émulsion de 20'000 à 12'000'000 kcal/h.
circulateurs sans presse-étoupe pour chauffages centraux.

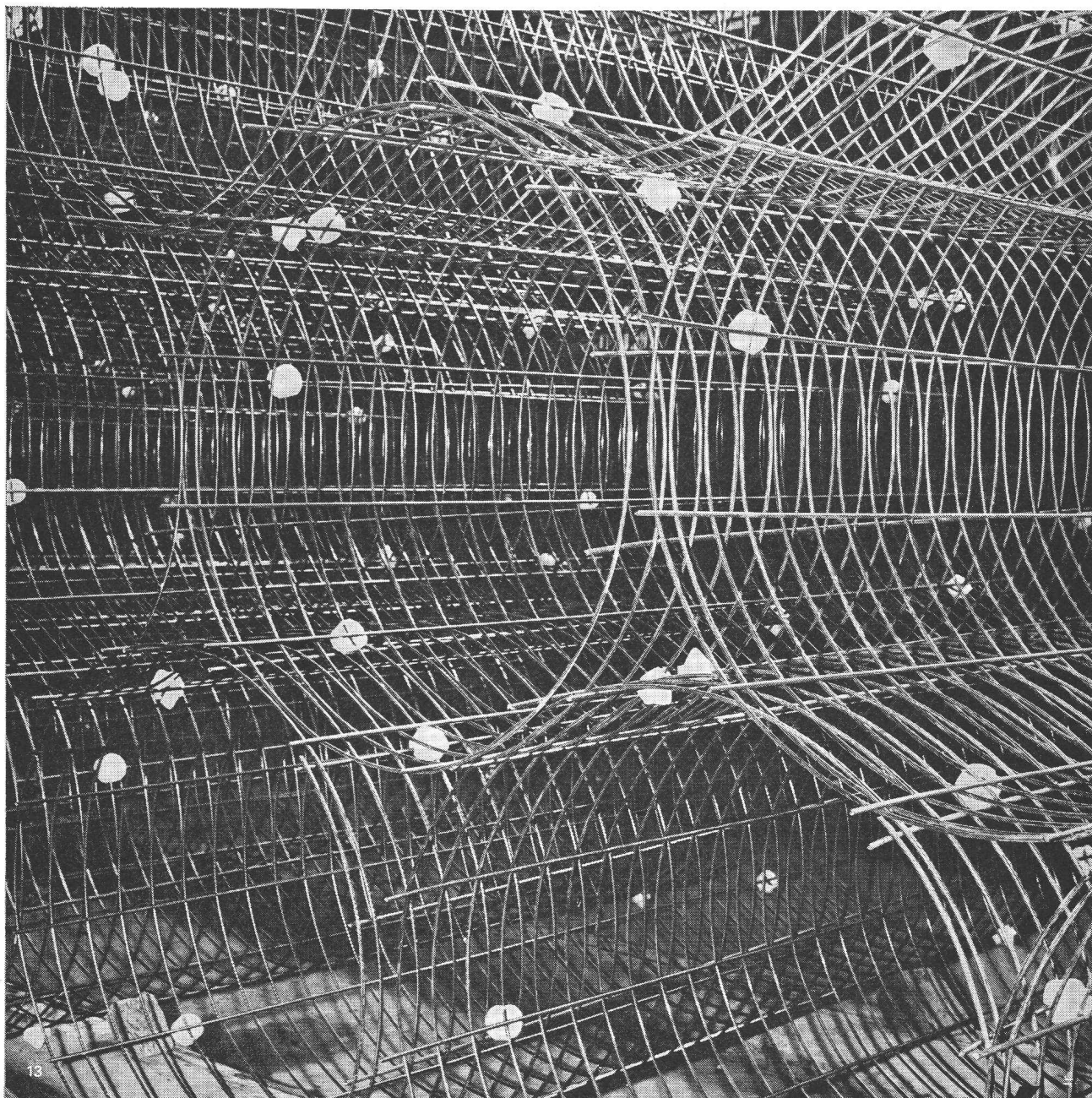
Service de vente et d'après-vente dans toute l'Europe.

ATELIERS DES CHARMILLES S.A. USINE DE CHÂTELAINE GENÈVE





Tuyaux en béton Hunziker



Qu'il s'agisse d'ouvrages d'art ou de tuyaux, le béton armé, c'est toujours plus sûr.

Il ne suffit pourtant pas qu'un béton possède une quelconque armature métallique pour présenter les qualités propres au béton armé. Il n'en va pas autrement pour les tuyaux en béton.

Un tuyau armé ne mérite son nom que si le volume, la conception et la disposition du ferrailage répondent effectivement aux règles spécifiques de la statique. Les tuyaux armés Hunziker sont conçus par des ingénieurs. Hunziker s'en porte garant.

SA HUNZIKER^{CO}IE

Fabriques de matériaux de construction à Zurich, Berne, Brougg, Landquart, Olten et Pfäffikon SZ

**armés
par des ingénieurs
et pour
des ingénieurs**