

**Zeitschrift:** Bulletin technique de la Suisse romande  
**Band:** 98 (1972)  
**Heft:** 20

## **Werbung**

### **Nutzungsbedingungen**

Die ETH-Bibliothek ist die Anbieterin der digitalisierten Zeitschriften auf E-Periodica. Sie besitzt keine Urheberrechte an den Zeitschriften und ist nicht verantwortlich für deren Inhalte. Die Rechte liegen in der Regel bei den Herausgebern beziehungsweise den externen Rechteinhabern. Das Veröffentlichen von Bildern in Print- und Online-Publikationen sowie auf Social Media-Kanälen oder Webseiten ist nur mit vorheriger Genehmigung der Rechteinhaber erlaubt. [Mehr erfahren](#)

### **Conditions d'utilisation**

L'ETH Library est le fournisseur des revues numérisées. Elle ne détient aucun droit d'auteur sur les revues et n'est pas responsable de leur contenu. En règle générale, les droits sont détenus par les éditeurs ou les détenteurs de droits externes. La reproduction d'images dans des publications imprimées ou en ligne ainsi que sur des canaux de médias sociaux ou des sites web n'est autorisée qu'avec l'accord préalable des détenteurs des droits. [En savoir plus](#)

### **Terms of use**

The ETH Library is the provider of the digitised journals. It does not own any copyrights to the journals and is not responsible for their content. The rights usually lie with the publishers or the external rights holders. Publishing images in print and online publications, as well as on social media channels or websites, is only permitted with the prior consent of the rights holders. [Find out more](#)

**Download PDF:** 29.01.2026

**ETH-Bibliothek Zürich, E-Periodica, <https://www.e-periodica.ch>**



# PAVAROC

## ne s'accordera jamais avec le feu

mais s'attirera, par contre, de plus en plus la faveur des architectes ouverts au progrès ainsi que des propriétaires d'immeubles et de la police du feu. PAVAROC, le panneau de fibres minérales, aux dessins variés et modernes, ne brûle pas. Il protège du feu tout en étant très agréable à l'œil. PAVAROC a aussi l'avantage d'absorber le bruit. Le montage des panneaux est particulièrement aisé,

grâce à un ingénieux système de suspension métallique.

PAVAROC, l'incombustible.

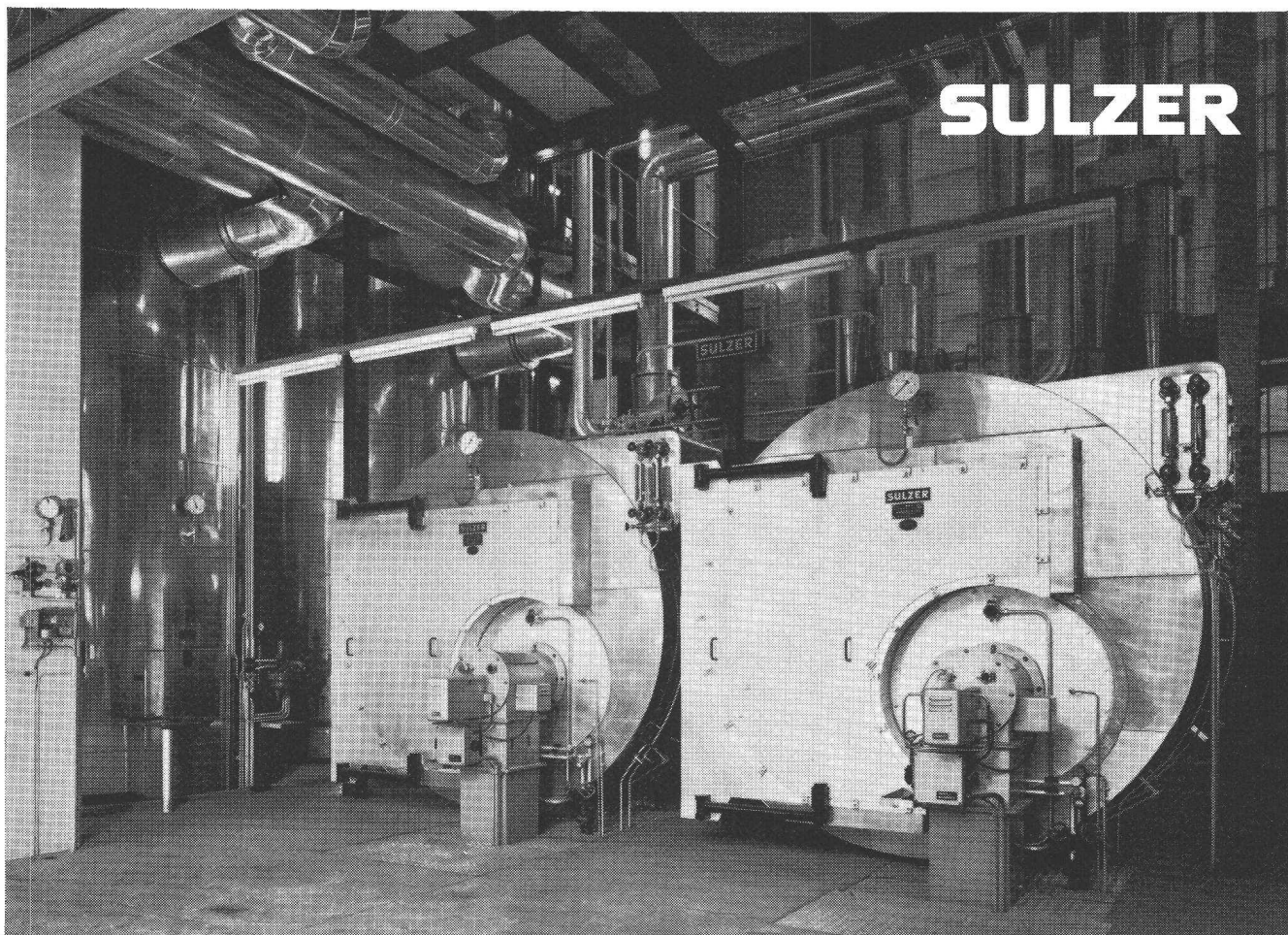
Pavatex SA  
nouvelle adresse Rigistrasse 8  
6330 Cham  
Tél. 042/36 55 68

Marque déposée

# pavaroc

®

K 72



Deux chaudières Sulzer à trois passages avec brûleurs à mazout automatiques dans une usine chimique. Production unitaire 12,8 à 16 t/h de vapeur saturée, pression de service 12 kg/cm<sup>2</sup>.

## ***Installations de chaudières à trois passages***

Ces chaudières modernes à haut rendement se caractérisent par une grande capacité d'accumulation malgré des dimensions réduites. De ce fait, il est possible d'installer sur un même espace des chaudières avec des puissances beaucoup plus élevées que les anciennes constructions. Ces chaudières conviennent pour la chauffe au mazout et au gaz, séparément ou en combinaison; le type DSF peut être en outre chauffé au charbon. Les unités équipées de foyers pressurisés permettent une construction plus simple de l'installation.

La chaudière type DFP, avec production de vapeur jusqu'à 10 t/h, est complètement assemblée en atelier et livrée comme unité prête à fonctionner. Le corps de chaudière et tous les auxiliaires, ainsi que le tableau de commande avec les organes de réglage nécessaires pour le démarrage, l'installation de chauffe entièrement automatique et l'alimentation, sont montés sur un cadre en acier.

La chaudière type DSF, avec production de vapeur jusqu'à 16 t/h, est montée au lieu d'installation. Dans ce cas, tous les auxiliaires sont installés conformément aux conditions locales.

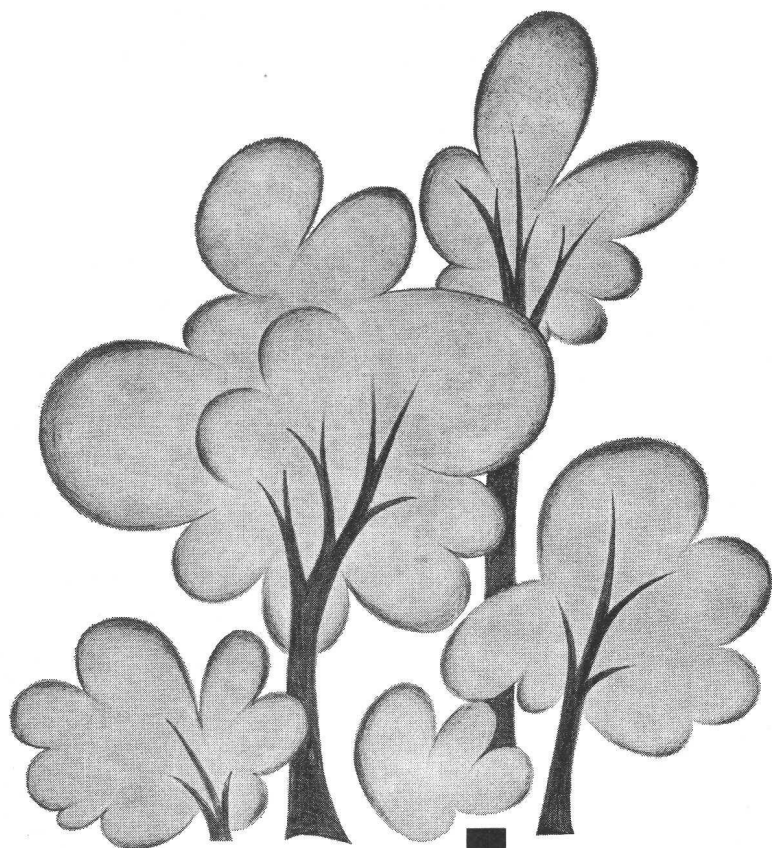
**SULZER®**

Sulzer Frères S.A., Section Machines  
12, avenue Fraisse, 1006 Lausanne  
Téléphone 021/27 59 22

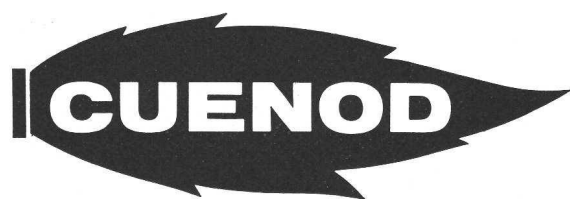
Sulzer Frères, Société Anonyme  
8401 Winterthur  
Téléphone 052/81 11 22

3.15 f





# contre la pollution



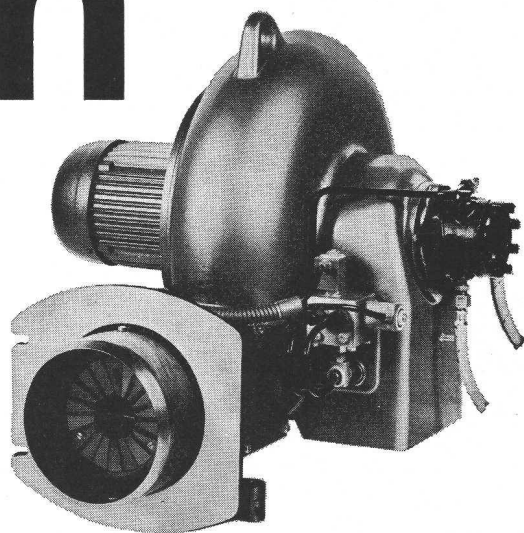
CUENOD, pionnier dans la construction des brûleurs à mazout et à gaz, a toujours voué un soin particulier à la recherche contre la pollution atmosphérique.

CUENOD a mis au point un nouveau type de brûleur à émulsion de mazout et d'eau qui, en plus de la sécurité, du confort et de l'économie de chauffage, assure une protection maximale de l'environnement.

Brûleurs à mazout, à gaz, mixtes et à émulsion de 20'000 à 12'000'000 kcal/h. circulateurs sans presse-étoupe pour chauffages centraux.

Service de vente et d'après-vente dans toute l'Europe.

ATELIERS DES CHARMILLES S.A. USINE DE CHÂTELAINE GENÈVE



# ROLL-S

L'acier nervuré torsadé à froid III b  
pour les constructions en béton armé

**SOUDABLE**

sans perte de résistance

Limite d'élasticité

Résistance à la traction

Allongement de rupture

Capacité de déformation

et sécurité par rapport

aux ruptures fragiles

Propriétés d'adhérence et

d'ancrage

min. **5000 kg/cm<sup>2</sup>**

min. **5600 kg/cm<sup>2</sup>**

min. **13 %**

valeur moyenne **5400 kg/cm<sup>2</sup>**

valeur moyenne **6300 kg/cm<sup>2</sup>**

valeur moyenne **16 %**

**excellentes**

**remarquables**

L'acier ROLL-S permet la construction  
sans crochets terminaux.

**Construire encore plus économiquement**

**Construire encore plus sûrement**

**avec l'acier ROLL-S**

**VON ROLL**

VON ROLL S.A.  
4563 Gerlafingen

# Panneaux légers Heraklith

Panneau normale  
PV-panneau avec bouche-pores  
GL-panneau avec bouche-pores armé  
d'un voile fibre de verre  
Panneau acoustique Travertin  
Panneau en mousse rigide de polyuréthane-Herathan  
Panneau sandwich Heratekta  
Panneau Heracoustic

8304 Wallisellen/ZH  
Téléphone 01/93 12 54

## Propatec AG

ZZ 5.72

### Des problèmes de piliers?

**EN BÉTON ARMÉ DANS DES MOULES MÉTALLIQUES**  
**EN BÉTON ARMÉ CENTRIFUGE (CARRÉ, CYLINDRIQUE, CONIQUE)**  
**EN BÉTON D'UNE QUALITÉ SUPÉRIEURE À 500 KG/CM<sup>2</sup>**  
**EN BÉTON, DONC RÉSISTANT AU FEU**

**Alors GRAM**

### de poutres?

En béton précontraint par fils adhérents  
En béton précontraint par câbles  
En béton armé

**Alors GRAM**

**GRAM SA** Eléments en béton, mâts, lignes à h. t., éclairage

1523 VILLENEUVE/FR  
(037) 64 16 46 (47)



**Roulottes de chantier JODAG**

1 axe, longueurs : 3-5 m.  
2 axes, longueurs : 4-8 m.

**Revêtement extérieur en MÉTAL**

Revêtement intérieur en « Sperrtec »  
Isolation irréprochable des parois et du toit  
Porte avec cadre métallique  
Fenêtre avec volet métallique

**Demandez notre offre**



R. Rigling & Cie, 1023 Crissier  
Tél. (021) 34 58 37, 1, ch. de l'Esparcette

## RIGLING

R. Rigling & Cie, 8050 Zurich-Ærlikon  
Tél. (01) 50 15 30, Leutschenbachstr. 44

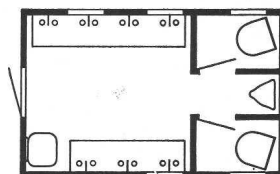


**Roulottes JODAG  
avec installation sanitaire**

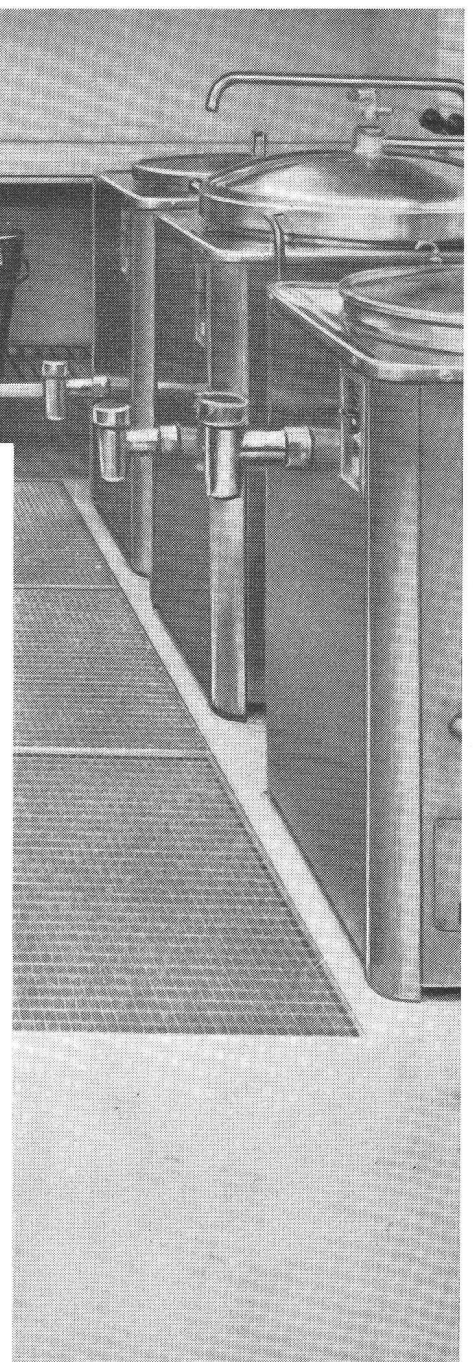
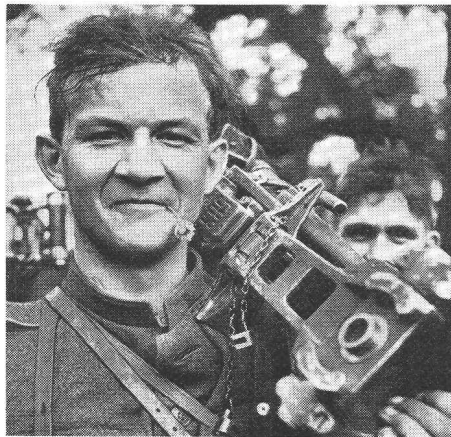
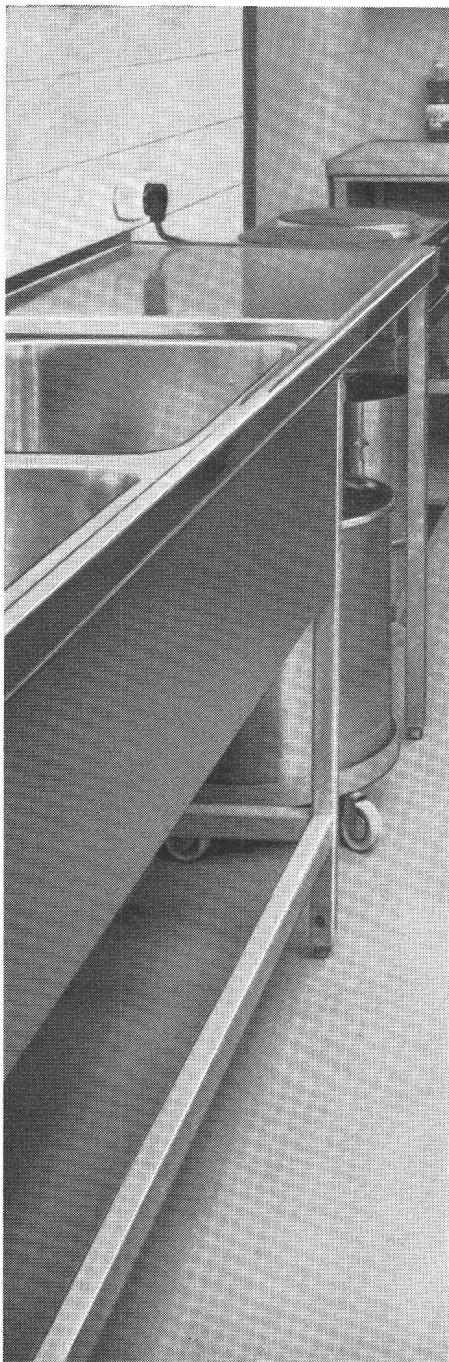
vous offrent ordre et hygiène pour un prix étonnant

TW 3501 A

2 W.-C., 1 urinoir,  
2 lavabos en  
acier chromé,  
7 robinets mélangeurs,  
2 chauffages infrarouge 1500 W.,  
1 chauffe-eau électrique  
de 80 l.







**FRANKE**

Franke, — spécialiste en cuisines militaires et de protection civile, cuisines industrielles et de ménage, éviers, recouvrements, éléments normalisés de construction, construction d'appareils, installation d'abattoirs et de boucheries.

## Une bonne alimentation doit être bien organisée.

**Coupon** Walter Franke S.A.  
4663 Aarbourg  
adresser à Tél. 062 / 41 21 21

Veuillez nous renseigner sur les

☐ Cuisines militaires/de protection civile

Nom: \_\_\_\_\_

Adresse: \_\_\_\_\_

NPA/Localité: \_\_\_\_\_

(Franke vous aide en vous offrant des cuisines conformes aux prescriptions pour les abris de protection civile, les installations et camps militaires)

### Avantages:

Franke se charge de tout, du projet au montage, et livre, du surcroît, un programme complet d'accessoires de cuisines, le tout, bien entendu, en acier inoxydable au chrome-nickel 18/8.

Ainsi, outre l'hygiène, nous offrons également la sécurité contre la corrosion, la décomposition et les pertes dues aux défauts techniques. Les essais de choc effectués aux termes de la BZS (Union suisse pour la protection des civils) prouvent que nos installations de cuisines sont très résistantes.

Cela s'applique aussi bien aux cuisines souterraines de protection civile, aux cuisines multi-usages communales pour le ravitaillement des troupes armées, pour les soins, aux sans-abris, pour l'aide en cas de catastrophe, qu'aux cuisines combinées militaires/protection civile, qui servent au ravitaillement des troupes en temps de paix et à la protection civile en temps de guerre.

**Franke — Ainsi chaque cas est prévu.**

**La plaque de drainage**

# FILTRA®

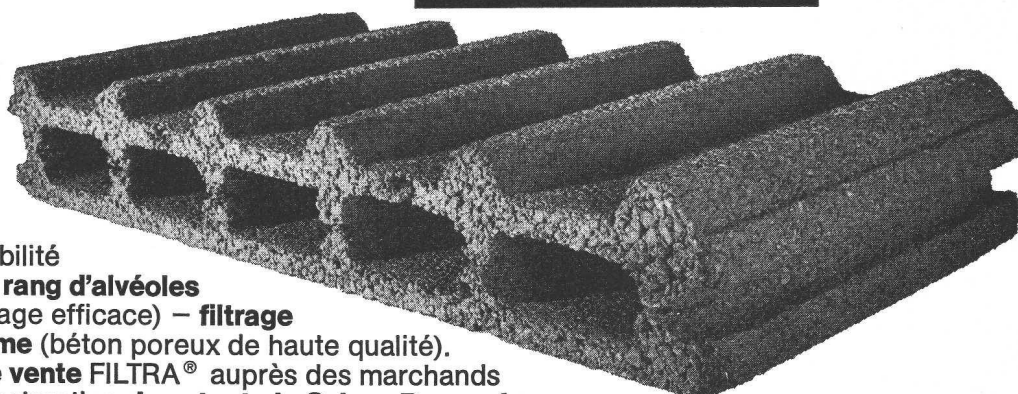
C'est, bien sûr,  
un  
produit



...de la  
génération  
des produits  
en béton «pensé»:

**épaisseur 8 cm (stabilité  
à la pose) – double rang d'alvéoles  
et de canaux (drainage efficace) – filtrage  
constant à long terme (béton poreux de haute qualité).**

**Dépôts et points de vente FILTRA® auprès des marchands  
de matériaux de construction dans toute la Suisse Romande.**



AIGLE Gétaz, Romang, Ecoffey SA  
AIGLE Jaggi Charles  
BRIG Zen-Ruffinen & Co  
BULLE E. Glasson & Cie SA  
BUSSIGNY Gétaz, Romang, Ecoffey SA  
CAROUGE F. Tagini SA  
CHATEAUX-D'ŒX Gétaz, Romang,  
Ecoffey SA  
CHÂTEL-ST-DENIS Gétaz, Romang,  
Ecoffey SA  
LA CHAUX-DE-FONDS Haeffliger  
& Kaeser SA  
LA CHAUX-DE-FONDS Nuding,  
Matériaux de Construction SA  
LA CHAUX-DE-FONDS Unico SA  
CRESSIER Matériaux de Construction SA  
CRISSIER BTR Matériaux SA  
CULLY BTR Matériaux SA  
DENGES Rosat SA  
ESTAVAYER-LE-LAC André Chanez  
FOREL Auto-Transports de Lavaux SA  
FRIBOURG Gétaz, Romang, Ecoffey SA  
FRIBOURG Matériaux de Construction SA  
FRIBOURG A. Michel SA

GENÈVE Bois & Matériaux de  
Construction SA  
GENÈVE Ch. Jérôme et Cie, M. Plojoux  
& Cie, succ.  
GENÈVE Lucien Montant SA  
GENÈVE Sté Commerciale de la SSE  
LAUSANNE Sté Commerciale de la SSE  
MARTIGNY Buser & Cie  
MARTIGNY Paul Marti  
MARTIGNY Sté Commerciale de la SSE  
MONTREUX Gétaz, Romang, Ecoffey SA

LES MOULINS E. Glasson & Cie SA,  
M. Chapalay  
NATERS Inderkummen & Schwery  
NEUCHÂTEL Haeffliger & Kaeser SA  
NEUCHÂTEL Matériaux Réunis  
Convert Müller & Cie  
NEUCHÂTEL Nuding Matériaux de  
Construction SA  
NYON Berlie & Mottier  
NYON J. Challande & Fils  
NYON Colmet SA  
PALÉZIEUX E. Glasson & Cie SA  
PAYERNE Jules Rapin SA  
RENNES Masson & Cie  
ROMONT E. Glasson & Cie SA

SION Eggs & Luginbühl  
SION Gétaz, Romang, Ecoffey SA  
SION Ferd. Lietti SA  
SION Matériaux de Construction SA  
& Gulf  
SION Proz Frères SA  
SUSTEN Gétaz, Romang, Ecoffey SA  
SUSTEN Zen-Ruffinen & Co  
VEVEY Gétaz, Romang, Ecoffey SA  
VISP Hans Brinighen Baumaterial AG  
VISP Gétaz, Romang, Ecoffey SA  
YVERDON Pierre Décoppet SA  
YVERDON Charles Dubath  
YVERDON Gétaz, Romang, Ecoffey SA



**MATERIAUX S.A.**

1023 Crissier

Télex 24 766

Tél. (021) 34 97 21