

Zeitschrift: Bulletin technique de la Suisse romande
Band: 98 (1972)
Heft: 10

Werbung

Nutzungsbedingungen

Die ETH-Bibliothek ist die Anbieterin der digitalisierten Zeitschriften auf E-Periodica. Sie besitzt keine Urheberrechte an den Zeitschriften und ist nicht verantwortlich für deren Inhalte. Die Rechte liegen in der Regel bei den Herausgebern beziehungsweise den externen Rechteinhabern. Das Veröffentlichen von Bildern in Print- und Online-Publikationen sowie auf Social Media-Kanälen oder Webseiten ist nur mit vorheriger Genehmigung der Rechteinhaber erlaubt. [Mehr erfahren](#)

Conditions d'utilisation

L'ETH Library est le fournisseur des revues numérisées. Elle ne détient aucun droit d'auteur sur les revues et n'est pas responsable de leur contenu. En règle générale, les droits sont détenus par les éditeurs ou les détenteurs de droits externes. La reproduction d'images dans des publications imprimées ou en ligne ainsi que sur des canaux de médias sociaux ou des sites web n'est autorisée qu'avec l'accord préalable des détenteurs des droits. [En savoir plus](#)

Terms of use

The ETH Library is the provider of the digitised journals. It does not own any copyrights to the journals and is not responsible for their content. The rights usually lie with the publishers or the external rights holders. Publishing images in print and online publications, as well as on social media channels or websites, is only permitted with the prior consent of the rights holders. [Find out more](#)

Download PDF: 28.01.2026

ETH-Bibliothek Zürich, E-Periodica, <https://www.e-periodica.ch>



Attention! Croisement

La pose de joints Sika n'est pas sans réserver quelques surprises désagréables. C'est pourquoi nous donnons volontiers le conseil de porter une attention plus particulière encore dans certains cas difficiles. Par exemple lorsqu'on a à réaliser un croisement.

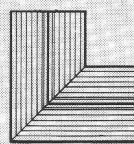
Cependant, les nouveaux joints Sika, types DR, AR, DK et AK* vous offrent un avantage important: vous pouvez en effet surmonter plus aisément certaines difficultés lorsque vous confiez à nous l'exécution de raccords et de bifurcations. Surtout quand il s'agit de pièces spéciales normalisées telles que celles représentées ici, pièces qui sont assemblées en fabrique par soudage, avec des amorces longues de 30 cm. Mais notre offre est valable aussi pour toutes les pièces spéciales non normalisées et exécutées suivant vos plans.

La livraison de tels raccords et bifurcations pour joints Sika, préfabriqués en usine, ne vous épargnera non seulement nombre de gouttes de sueur et quelques jurons sur le chantier, mais vous fera aussi gagner du temps et diminuera vos risques. Car toutes ces pièces subissent

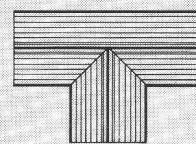
un contrôle électronique avant de quitter l'usine.

Il ne vous reste donc qu'à exécuter des soudures sur des bandes toujours coupées perpendiculairement à leur axe. Ceci est facile, car la forme des joints Sika et le matériau dont ils sont faits se prêtent extrêmement bien à la soudure. Notre spécialiste aura le plaisir de vous le prouver lorsqu'il effectuera les premières soudures sur votre chantier à titre de démonstration. Et pour vous rendre le soudage encore plus facile l'outil adéquat vous sera fourni en prêt.

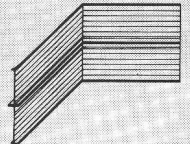
Vous pouvez nous demander les deux, le spécialiste et le prêt de l'appareil, et cela sans aucun frais. Ces facilités font partie de ce que nous entendons par le terme «Service Joints Sika».



Pièce en L



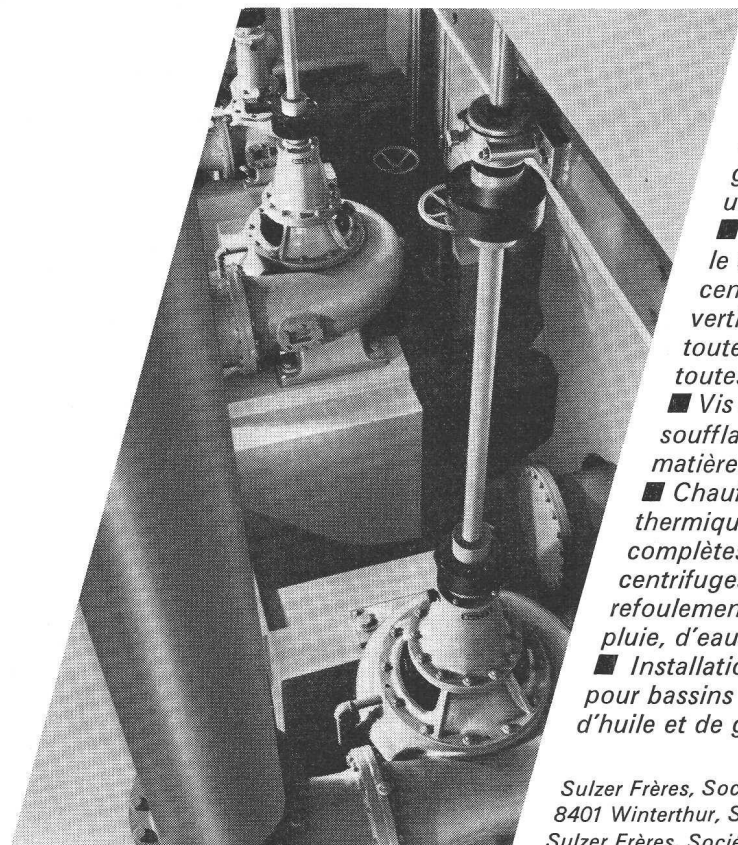
Pièce en T



Pièce d'angle

* DR: pour joints de dilatation, encastrement au bord en béton AR: pour joints de bétonnage, encastrement au bord AK: pour joints de bétonnage, encastrement dans les éléments en béton DK: pour joints de dilatation, encastrement dans les éléments en béton

Sulzer Refoulement et épuration d'eaux usées



Pompes verticales, Sulzer à eaux usées dans la station d'épuration de Küssnacht/Erlenbach

■ Notre vaste programme de livraisons et une équipe d'ingénieurs expérimentés nous permettent d'offrir, dans le domaine du refoulement et de l'épuration d'eaux usées, des solutions optimum qui garantissent un rendement économique et une grande sécurité de fonctionnement

■ Notre programme de livraisons dans le secteur des eaux usées: ■ Pompes centrifuges en construction horizontale et verticale, pour tous agents à refouler, toutes données de fonctionnement et toutes conditions d'implantation.

■ Vis d'Archimède ■ Pompes à air et soufflantes ■ Désintégrateurs pour matières retenues par la grille

■ Chauffages de digesteurs et échangeurs thermiques ■ Stations de pompage complètes équipées de pompes centrifuges ou de vis d'Archimède pour refoulement d'eau de drainage et de pluie, d'eaux usées et de boue

■ Installations complètes de soufflantes pour bassins d'aération, séparateurs d'huile et de graisse

Sulzer Frères, Société Anonyme
8401 Winterthur, Suisse, Téléphone 052 / 81 11 22
Sulzer Frères, Société Anonyme
Section Machines, 12, avenue Fraisse
1006 Lausanne, Suisse, Téléphone 021 / 27 59 22



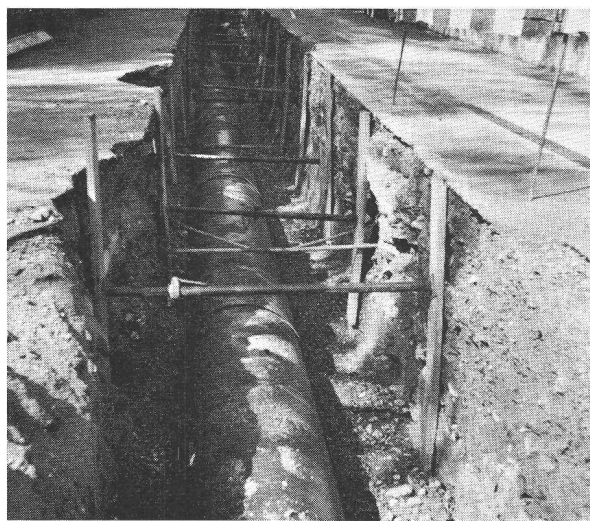
4. 23 f

ARMAVER

ARMAVER

ARMAVER

ARMAVER pour mieux faire !



Collecteur Ø 90 cm à Echichens VD

**tuyaux en polyester
stratifié avec fibres
de verre Ø 40-150 cm**

BASLER STÜCKFÄRBEREI AG
Badenstrasse 25
4000 Bâle

Dépt. Armaver
061 / 33 23 29

DOCUMENTATION DU BATIMENT

CENTRE NATIONAL SUISSE : BIBLIOTHEQUE DE L'ECOLE POLYTECHNIQUE FEDERALE, ZURICH

727.57 (494.22)

Le nouveau CENTRE de recherches du groupe Brown-Boveri. (*Das neue Brown-Boveri-Konzern-Forschungszentrum.*)

= Schweiz. tech. Z., 67 (1970) 8, p. 124-134.

Recherche et développement : options. Le cadre extérieur formé par les bâtiments doit correspondre à l'état d'esprit des chercheurs. Le centre occupera 600 personnes, dont 300 à la première étape de réalisation. Choix de l'emplacement : sérénité et bonnes liaisons. Programme : laboratoires, direction, administration, bibliothèque, centre de calcul, ateliers, etc. Pavillons allongés et reliés entre eux.

SUISSE, EPF, Zurich, 1971, N° 73.

711.2

SCHUMACHER, G. Problèmes et préliminaires du pronostic de la population régionale. (*Probleme und Ansätze zur regionalen Bevölkerungsprognose.*)

= Plan, 27 (1970) 3, p. 97-102.

Possibilités de comparaison, contenu et limites des prévisions. Méthodes graphiques, extrapolations arithmétique et géométrique et leur moyenne. Modèles de développement statique, dynamique et semi-dynamique. Prévision de la population selon âge et sexe. Modèle biométrique. Besoin et potentiel de main-d'œuvre.

SUISSE, EPF, Zurich, 1971, N° 74.

711.552

DOBSZAY, J. Surface nette de vente. (*Nettoladenflächen.*)

= Plan, 27 (1970) 3, p. 103-109.

L'évaluation du besoin des magasins. Définition des termes. L'évaluation de la surface nette de vente. Son application comme instrument de la planification.

SUISSE, EPF, Zurich, 1971, N° 75.

534.83 : 69

SCHEIDEGGER, F. Le bruit des chantiers. — Théorie et pratique. (*Baulärm — Theorie und Praxis.*)

= Bau, — (1970) 8, p. 393-399.

Différentes mesures officielles ont mis en discussion le bruit des chantiers. Public et spécialistes ne partagent pas le même point de vue. Pour l'entrepreneur, la lutte contre le bruit pose des problèmes techniques et économiques dont la solution exige des frais supplémentaires.

SUISSE, EPF, Zurich, 1971, N° 76.

725.4

[BATIMENTS industriels.] (*Textes en italien.*)

= Riv. tecnica Svizzera ital., 61 (1970) 4, 15 p.

Fabrique EPSA à Bioggio. Cellulose transparente CELI-TRAS. Centre BMW pour la Suisse à Dielsdorf. Magasin de vente Prodega S.A. à Moosedorf. Usine de montage de la DIXI S.A. au Locle. Fabrique Caractères S.A., à Neuchâtel.

SUISSE, EPF, Zurich, 1971, N° 77.

725.23 (494.34)

GANTENBEIN, W. Le nouveau siège de la BP S.A. à Zurich-Wiedikon. (*Der neue Hauptsitz der BP und Petroleum AG in Zürich-Wiedikon.*)

= Schweizer. Bauztg., 88 (1970) 18, p. 397-404, tables 13-14.

Bâtiment administratif à cinq étages et attique sur plan en L. Parking souterrain. Socle en béton armé, ossature en acier.

SUISSE, EPF, Zurich, 1971, N° 78.

72 : 338.984.4

CONSTRUIRE dans les pays en voie de développement. (*Bauen in Entwicklungsländern.*)

= ac 58, Rev. internat. d'amiante-ciment, 15 (1970) 5, p. 4-62.

Logements sociaux en Amérique centrale. Deux nouvelles villes satellites près de Bogota. Cité expérimentale au Maroc. Maisons à construire soi-même au Chili. Centre de rééducation pour jeunes au Vietnam. Projets de concours UIA. Projet de réaménagement au Nigéria. Station d'épuration des eaux à Buenos Aires, etc.

SUISSE, EPF, Zurich, 1971, N° 79.

719 : 712 (494.45)

ANALYSE des sites et aspects pratiques de leur protection. = Habitation, 43 (1970) 4, p. 24-49.

Rapport établi par Urbaplan, bureau chargé de l'étude du plan directeur de la région lausannoise. Nécessité de protéger le paysage et d'organiser le développement spatial. Règles et possibilités, situations et problèmes. Eléments constitutifs d'un site.

SUISSE, EPF, Zurich, 1971, N° 80.

727.1 : 725.85

ÉCOLES et constructions pour les sports. (*Schul- und Sportanlagen.*)

= Schweizer J., 36 (1970) 4, p. 20-67.

Université cantonale à Lucerne. Préfabrication. Structures en acier. Centre de formation Geigy à Muttens. Technicum à Brugg-Windisch. Station d'essais agricoles à Zurich. Ecoles à Zoug, Neuchâtel, Bolligen, Domat/Ems, Coire. Centre de recherches de BBC à Dättwil. Restaurant universitaire à Zurich. Centre de sports au Kerenzerberg.

SUISSE, EPF, Zurich, 1971, N° 81.

727.1

PORTMANN, S. L'école de demain. (*Die Schule von morgen.*) 14 réf.

= Schweizer J., 36 (1970) 4, p. 59-65 et 78.

Un obstacle : les bâtiments scolaires d'aujourd'hui. Nouveaux moyens d'enseignement et leurs conséquences pour la conception des bâtiments. Pourquoi le système didactique actuel ne suffit-il plus ? Exigences modernes et possibilités de les satisfaire. Moyens techniques et audiovisuels. L'emploi d'ordinateurs. Conséquences pour le bâtiment scolaire. L'éducation est un secteur qui doit s'industrialiser.

SUISSE, EPF, Zurich, 1971, N° 82.

728.222 (494.23)

ZWIMPFER, H. e.a. arch. Tour d'habitation à la Reinacherstrasse, à Bâle. (*Wohnhochhaus an der Reinacherstrasse in Basel.*)

= Werk, 57 (1970) 4, p. 242-243.

Immeuble-tour abritant des logements subventionnés, aile à trois niveaux pour invalides et bâtiment pour artisanat, jardin d'enfants et garage. Prix du m³ : 151 fr. Construction 1967-1969.

SUISSE, EPF, Zurich, 1971, N° 83.

728.222 (494.45)

CALAME, B. & J. SCHLÄPPI, arch. Cité Pont des Sauges à Lausanne.

= Werk, 57 (1970) 4, p. 237-239.

27 unités d'habitations verticales, décalées en dents de scie et réparties en trois blocs. Lamelles verticales pour mettre les balcons à l'abri de regards indiscrets. Coordination modulaire. 54 types d'éléments préfabriqués. Volume construit : 154 300 m³, au prix unitaire de 167 fr.

SUISSE, EPF, Zurich, 1971, N° 84.

711.582 (494.22)

SCHILLING, J., arch. Aménagement Freudenberg à Sins, Argovie. (*Überbauung Freudenberg in Sins AG.*)

= Werk, 57 (1970) 4, p. 244-245.

Quatre immeubles locatifs et seize maisons individuelles groupées par deux et trois. Volumes décalés. Frais de construction d'une maison : 90 000 fr. Prix par m³ : 128 fr.

SUISSE, EPF, Zurich, 1971, N° 85.

728.226 (494.5)

SNOZZI, L. & L. VACCHINI, arch. Casa Patriziale di Carasso TI.

= Werk, 57 (1970) 4, p. 246-247.

Maison d'habitation à trois étages, deux appartements par palier, deux cages d'escaliers. Salle à 300 places pour usages multiples au sous-sol. Surface librement divisible autour de bloc sanitaire fixe. Plan sur module de 95 cm, cloisons métalliques. Murs transversaux pleins, façades vitrées. Les appartements donnent sur deux façades parallèles, balcons sur toute la longueur des deux façades.

SUISSE, EPF, Zurich, 1971, N° 86.

Pour toutes vos opérations financières et de change

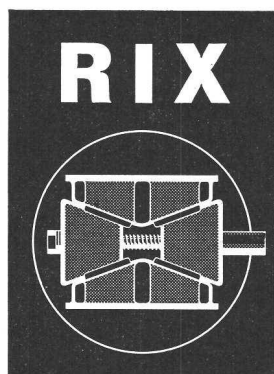
Un nom - Une garantie

BANQUE CANTONALE VAUDOISE

Direction générale
14, place Saint-François
LAUSANNE



Plus de 40 succursales
et agences
dans tout le canton



Cale de décintrement pour les cintres et les éléments préfabriqués

Résistance 20: et 40

Vente et location



R. Rigling & Cie
Tél. (021) 34 58 37

1023 Crissier
Ch. de l'Esparcette 1

RIGLING

R. Rigling & Cie
Tél. (051) 50 15 30

8050 Zurich-Cerlikon
Leutschenbachstr. 44

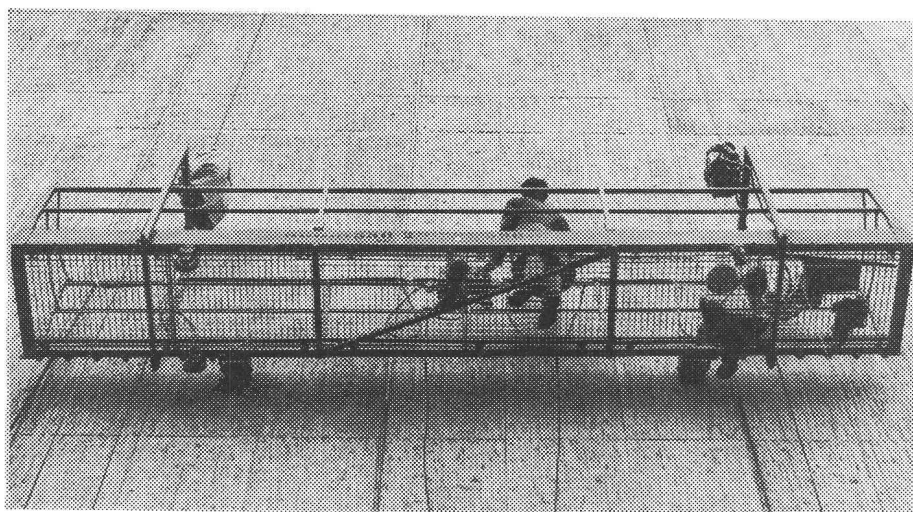
NOUVEAU: Echafaudage suspendu

Produit Suisse · Approuvé par la CNA

11



L'emblème
de votre
bon
fournisseur



Sécurité multiple.

Hauteur de travail illimitée.

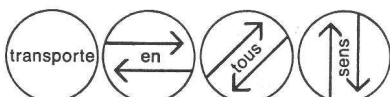
Commande par un seul homme.

Réglage automatique
de la position horizontale.

Charge utile 550 kg.

Installation temporaire ou
permanente pour travaux
de façades, nettoyage de vitres,
travaux dans les silos, puits,
barrages, ponts, etc.

Nous vous envoyons volontiers
une documentation.



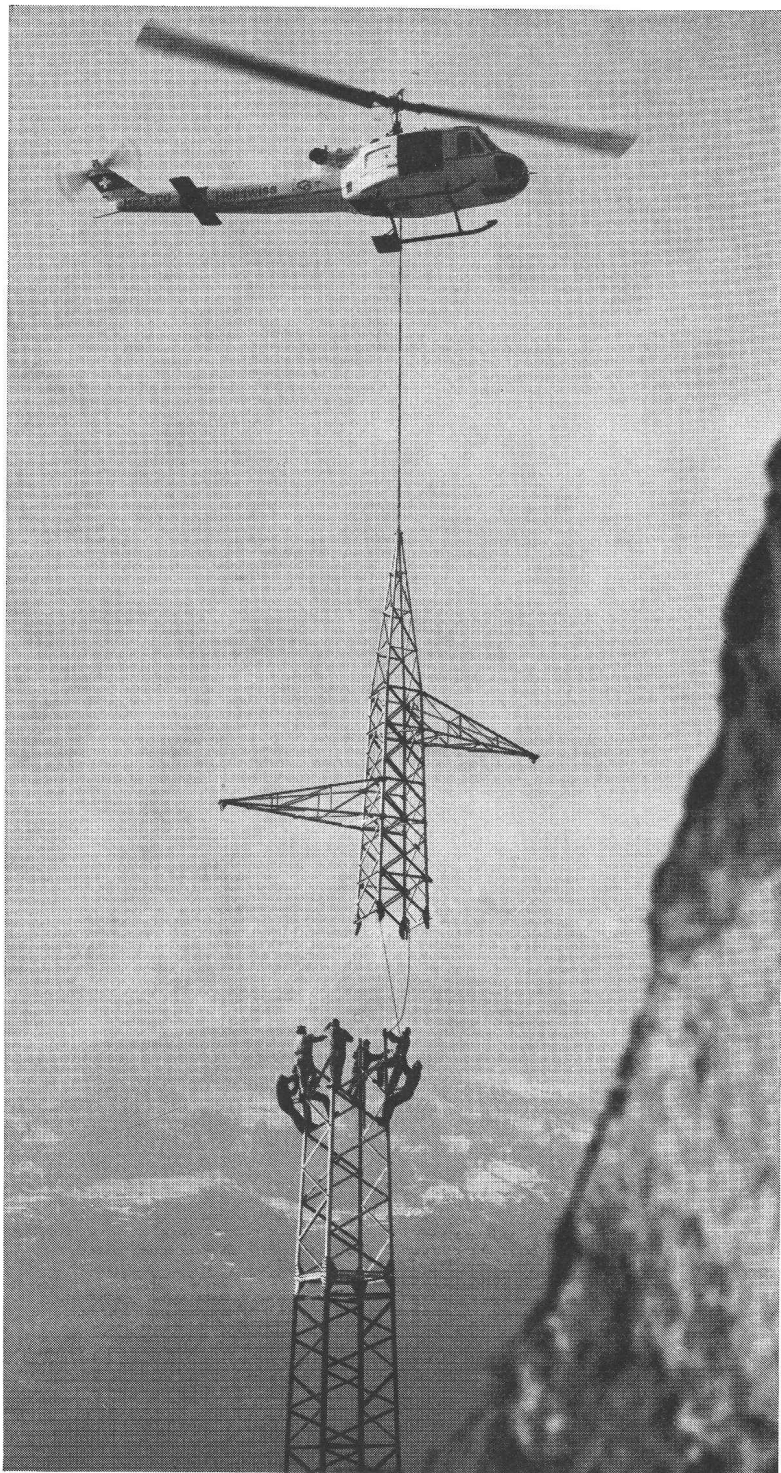
Suter-Strickler Fils S.A.
Fabrique de machines
8810 Horgen 051-82 26 24

Transport plus rapide et plus économique avec l'Heliswiss

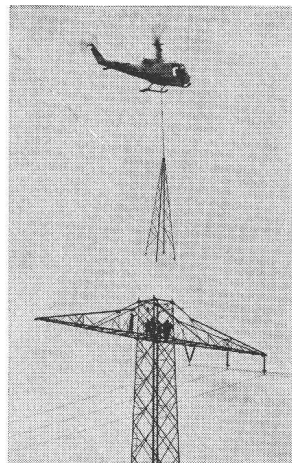
Le problème: pour une conduite de 380 kV, 14 pylônes durent être surélevés à 70 mètres. La solution: Heliswiss.

En moins de six heures de vol effectif, le travail fut terminé. L'hélicoptère de l'Heliswiss effectua le démontage, le transport et le montage.

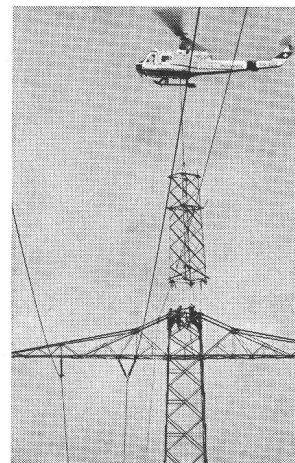
L'hélicoptère est vraiment le moyen de transport idéal et la plate-forme rationnelle pour tous les champs d'application imaginables — et non seulement en montagne!



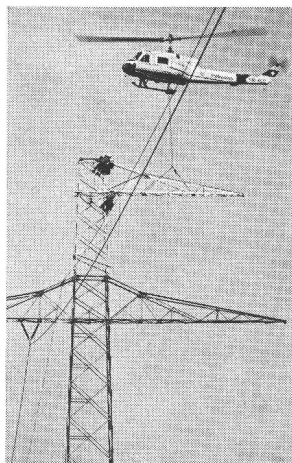
L'Agusta Bell 204B lors du montage d'un pylône métallique



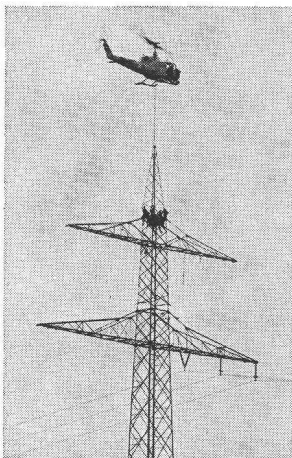
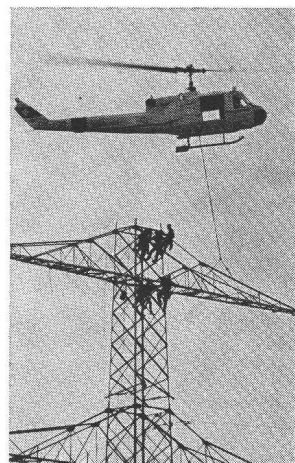
Démontage de la pointe



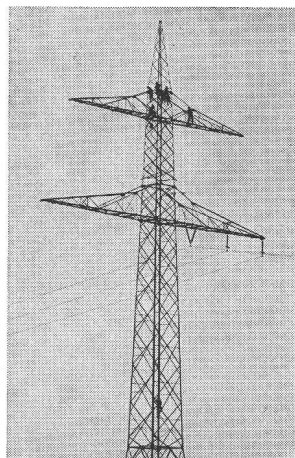
Mise en place d'une partie



Montage du cantilever



Pose du sommet du pylône



Pylône de 70 m surélevé

Heliswiss

Heliswiss s'en charge en volant.

Hélicoptère Suisse S. A., 3123 Belp
Téléphone 031 81 33 11 Telex 32 540

