

Zeitschrift: Bulletin technique de la Suisse romande
Band: 97 (1971)
Heft: 8: Foire de Bâle, 17-27 avril 1971

Werbung

Nutzungsbedingungen

Die ETH-Bibliothek ist die Anbieterin der digitalisierten Zeitschriften auf E-Periodica. Sie besitzt keine Urheberrechte an den Zeitschriften und ist nicht verantwortlich für deren Inhalte. Die Rechte liegen in der Regel bei den Herausgebern beziehungsweise den externen Rechteinhabern. Das Veröffentlichen von Bildern in Print- und Online-Publikationen sowie auf Social Media-Kanälen oder Webseiten ist nur mit vorheriger Genehmigung der Rechteinhaber erlaubt. [Mehr erfahren](#)

Conditions d'utilisation

L'ETH Library est le fournisseur des revues numérisées. Elle ne détient aucun droit d'auteur sur les revues et n'est pas responsable de leur contenu. En règle générale, les droits sont détenus par les éditeurs ou les détenteurs de droits externes. La reproduction d'images dans des publications imprimées ou en ligne ainsi que sur des canaux de médias sociaux ou des sites web n'est autorisée qu'avec l'accord préalable des détenteurs des droits. [En savoir plus](#)

Terms of use

The ETH Library is the provider of the digitised journals. It does not own any copyrights to the journals and is not responsible for their content. The rights usually lie with the publishers or the external rights holders. Publishing images in print and online publications, as well as on social media channels or websites, is only permitted with the prior consent of the rights holders. [Find out more](#)

Download PDF: 16.02.2026

ETH-Bibliothek Zürich, E-Periodica, <https://www.e-periodica.ch>



Jalribex

revêtement structuré,
élimine les fonds fissurés statiques

JALRIBEX se compose d'une masse plastique P.V.C. armée, de pigments spéciaux et de marbre qualifié dans des proportions bien définies. Livré en blanc, il se teinte facilement dans une grande variété de tons. C'est un revêtement d'une très haute résistance et d'un grand attrait esthétique. Il exclut tout effet de condensation.

Son pendant pour murs intérieurs est livré sous la dénomination JALROC. Nombreuses références à disposition. Par la qualité de ses produits et par le sérieux de son service,

Jallut S.A. vous aide doublement ; pensez-y !

Jallut SA 1030 Bussigny-Lausanne
Fabrique de vernis et peintures
Tél. (021) 89 15 15



Dépôts :
Jallut SA, Cheneau-de-Bourg 1, Lausanne
☎ 021 22 33 98
Jalcolor SA, rue Dancet 7, Genève ☎ 022 24 26 24
Jallut SA, rue Jacquet-Droz 10, La Chaux-de-Fonds
☎ 039 23 17 10
Jallut SA, Fausses-Brayes 9, Neuchâtel
☎ 038 24 23 00

Jallut SA, avenue des Alpes 58, Montreux
☎ 021 62 28 02
Jallut SA, rue des Remparts 14, Yverdon ☎ 024 2 55 88
Jallut SA, quai du Bas 41, Bienne ☎ 032 3 31 25
Jallut SA, avenue du Midi 17, Fribourg ☎ 037 24 25 44
Jallut SA, Grand-Pont 25, Sion ☎ 027 2 29 83
Jallut SA, Via Trevano 72, Lugano
☎ 091 51 58 23

Jallut AG, Steinvorstadt 71, Basel ☎ 061 23 31 30
Paul Sandoz & Fils - Couleurs et vernis -
Place de l'Eglise 6, Morges ☎ 021 71 39 32
Aldo Nesa & Co - Couleurs et vernis -
Via S. Balestra 2, Lugano ☎ 091 2 31 22
Dilack AG, Haus zur Post, Horw LU ☎ 041 41 41 15
Dilack AG, Böcklingasse 41 E, Erlach ☎ 032-89 14 7
Lager : Stöckackerstrasse 114, Bern

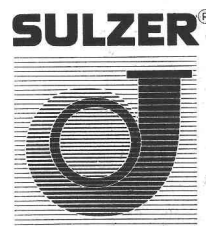
Pompes Sulzer pour tous les usages

■ Notre programme de livraison comprend des exécutions pour les domaines d'application les plus divers, tels que:
 ■ Pompes à basse pression pour l'industrie, l'artisanat et les services publics ■ Pompes à haute pression pour installations de distribution d'eau, etc. ■ Pompes de forage et pompes submersibles ■ Pompes à eau surchauffée ■ Pompes à eaux résiduaires ■ Pompes pour l'industrie chimique ■ Pompes à boissons ■ Pompes auto-amorçantes ■ Pompes à air pour production de vide ou pour emploi comme compresseurs
 ■ Sur demande, nous vous enverrons volontiers une documentation plus détaillée

Un exemple Sulzer extrait de la pratique

Pompe à basse pression
en exécution Monobloc.

Nous livrons de telles pompes monocellulaires à corps spirale en diverses dispositions pour des débits allant jusqu'à 250 l/s et des hauteurs jusqu'à 90 m.



économique, pratique, sûr

Sulzer Frères, Société Anonyme, CH-8401 Winterthur, Suisse, Téléphone 052/81 11 22
 Sulzer Frères, Société Anonyme, Section Machines,
 12, avenue Fraisse, CH-1006 Lausanne, Suisse, Téléphone 021/27 59 22

4.16f

Plasticoffre - Location de caissons en polyester armé

La solution moderne pour le coffrage de dalles alvéolaires en béton.
Des avantages décisifs.

Système breveté (Brev. + 427.213) d'une efficacité optimale:
manipulation aisée due à la légèreté des éléments.
Adaptation à tous les entre-axes.
Décoffrage instantané à l'air comprimé.

Procédé économique, système de location avantageux:
pose simple par du personnel non spécialisé. Meilleure ordonnance du chantier évitant les temps morts.
Entretien minime.

Réalisations impeccables:
surfaces dures, lisses et propres, sans traitement ultérieur.
Possibilité de fixer un faux plafond.

Nous louons aussi des coffrages en relief pour murs et ouvrages en béton imitant parfaitement les moellons naturels. Nous fabriquons sur plan tous types de coffrages.

Renseignements, documentation, conditions de location:

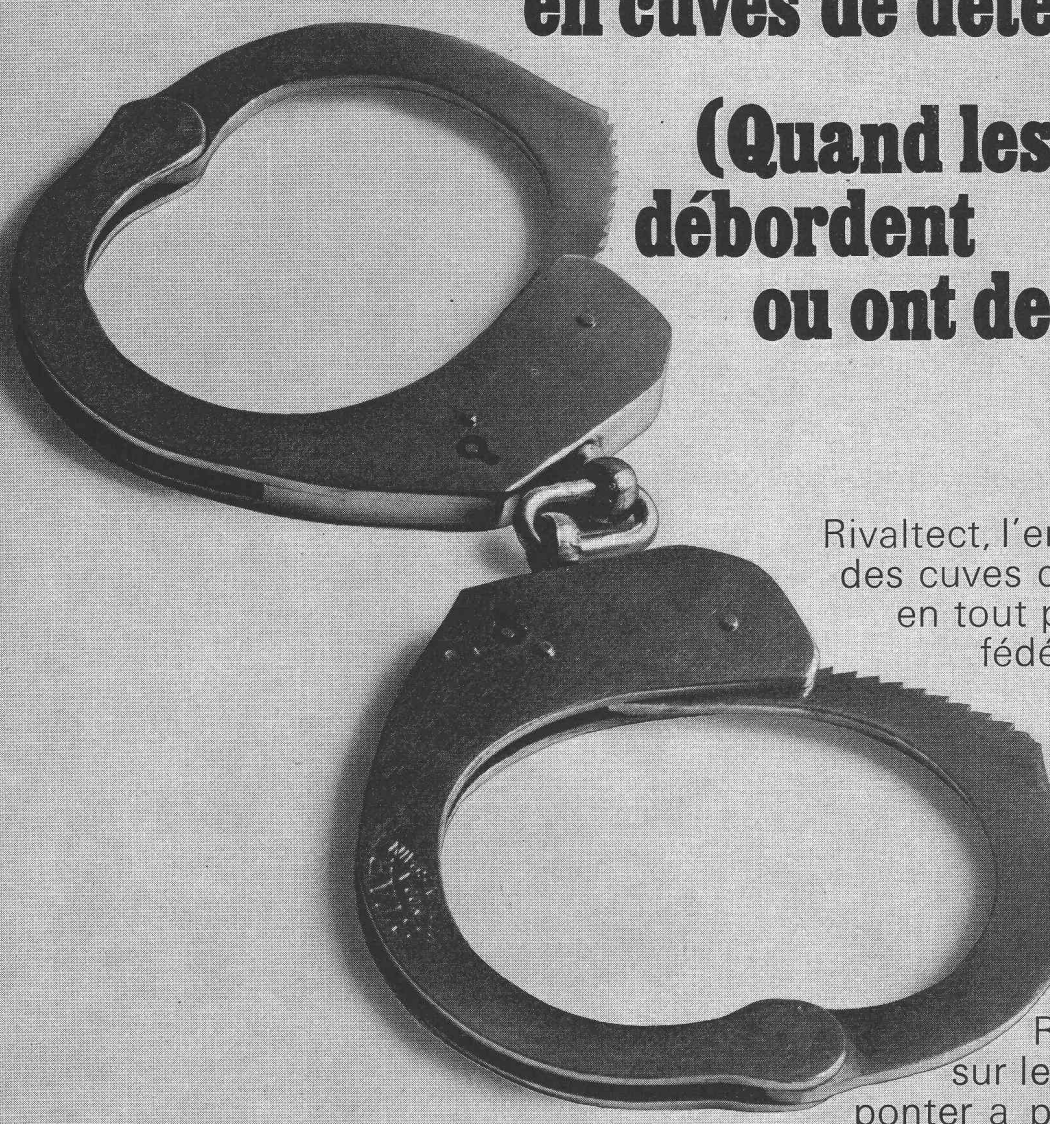
**POLYFORM
PLASTICOFFRE S.A.**

1099 Ropraz Tél. 021 9310 05/06



Rivaltect transforme les cuves de rétention en cuves de détention.

**(Quand les citernes
débordent
ou ont des fuites...)**



Rivaltect, l'enduit de protection des cuves de rétention, répond en tout point à l'Ordonnance fédérale pour la protection des eaux.*

En effet, Rivaltect résiste durablement aux huiles minérales telles que mazout, huile diesel, pétrole, etc. De même qu'aux alcalis dilués.

Rivaltect adhère même sur les surfaces humides, peut ponter a posteriori des fissures dans

le béton jusqu'à 2 mm de large, ne contient aucun diluant inflammable et se révèle pratiquement inodore.

Tout cela fait de Rivaltect un enduit de protection durable... et captivant.

*Prescriptions techniques applicables à l'entreposage des liquides du 27.12.1967, annexe 7, certificat définitif EAGS-No 04.14.69.

Rivaltect

l'enduit de protection infailible pour cuves de rétention



Barra
pour
Béton

MEYNADIER

MEYNADIER + CIE SA, Lausanne, Zurich, Berne,
Lucerne, Bellinzona, Coire.

Nous n'admettons qu'une qualité: la première



Les compas Wild sont en acier inoxydable au chrome. Gage de précision, même après des années d'emploi. D'un brillant durable également en climat tropical.

Exemple de haute perfection: le dispositif de guidage dans l'articulation d'un compas Wild. Il assure un travail de toute confiance. Avec ajustage sûr et rapide de tout angle. Sans la moindre élasticité dans l'ouverture des branches du compas.

La sélection systématique d'un matériau de haute qualité et l'usage particulièrement soigné sont à l'origine de la qualité de notoriété mondiale - «made in Heerbrugg».

WILD
HEERBRUGG

photogrammétrie
instruments géodésiques
microscopie

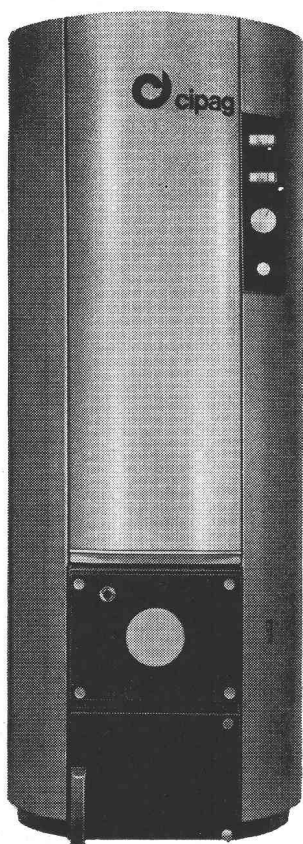
Coupon

Veillez m'envoyer votre documentation avec prix-courant.

Nom/Prénom: _____
Rue: _____

N° postal/localité: _____

A adresser à Wild Heerbrugg S.A.,
9435 Heerbrugg



Avec la chaudière cipag csd *special* vous gagnez du temps

Montage simple et rapide :
Introduction facile et sans dommage,
montage de l'isolation en quelques minu-
tes, même après raccordement complet

Mise en place dans n'importe
quelle situation grâce à sa forme fonc-
tionnelle et à son encombrement minimum

Raccordements simplifiés :

Toutes les prises à l'arrière, boîte à fumée avec
buse à droite, à gauche ou à l'arrière

Adjonction d'un groupe de régulation CIPABLOC
entièrement monté et câblé

Contrôle gratuit après mise en service

Service après-vente exemplaire

cipag Cipag SA Vevey
Fabrique de chaudières
et de chauffe-eau
tél. (021) 51 94 94

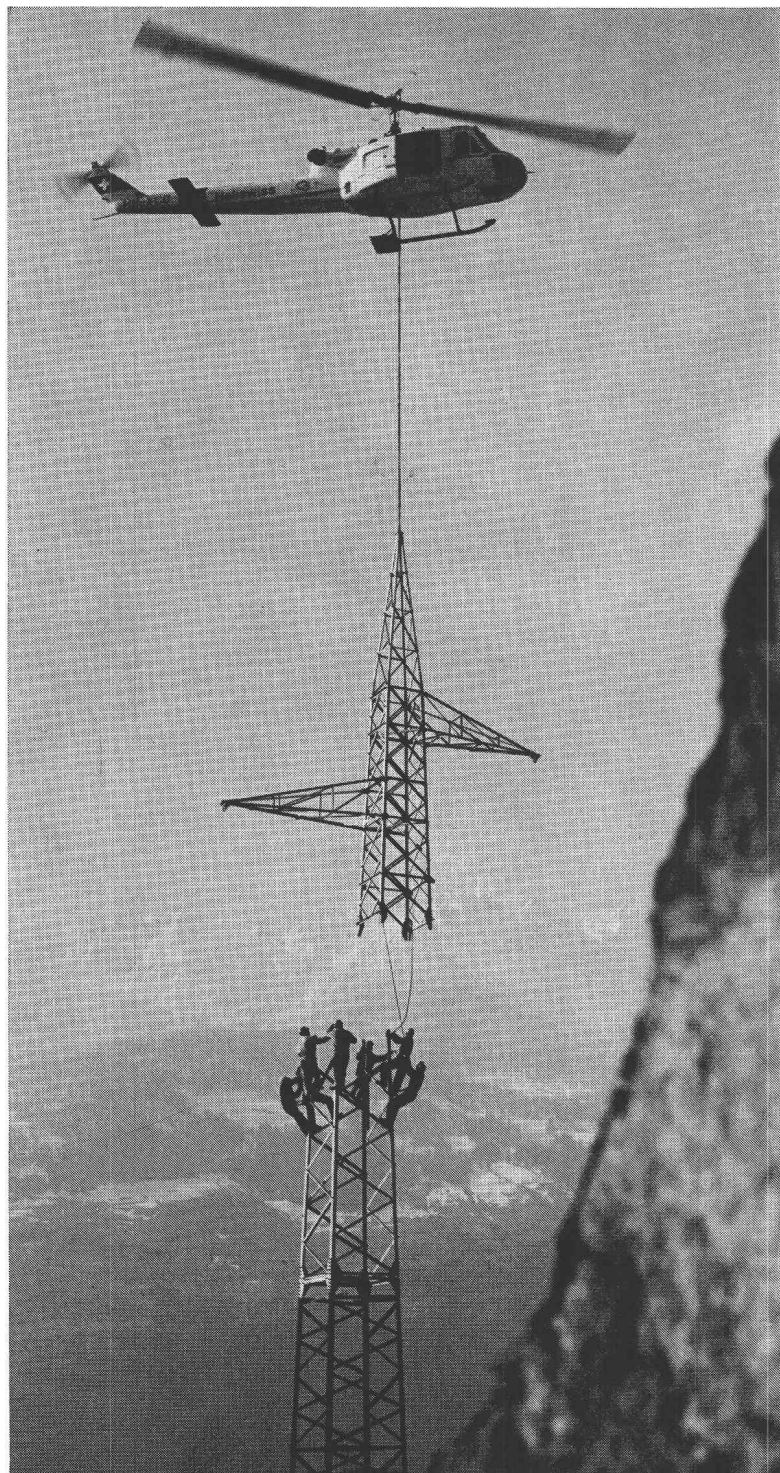
Plus belle et pourtant pas plus chère !

Transport plus rapide et plus économique avec l'Heliswiss

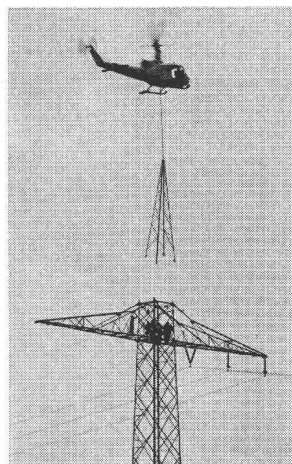
Le problème: pour une conduite de 380 kV, 14 pylônes durent être surélevés à 70 mètres. La solution: Heliswiss.

En moins de six heures de vol effectif, le travail fut terminé. L'hélicoptère de l'Heliswiss effectua le démontage, le transport et le montage.

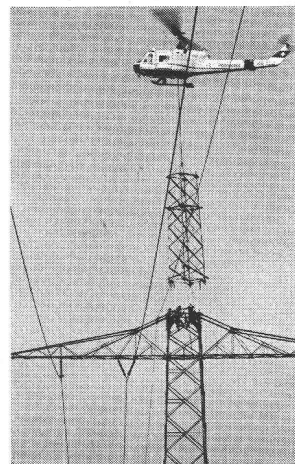
L'hélicoptère est vraiment le moyen de transport idéal et la plate-forme rationnelle pour tous les champs d'application imaginables — et non seulement en montagne!



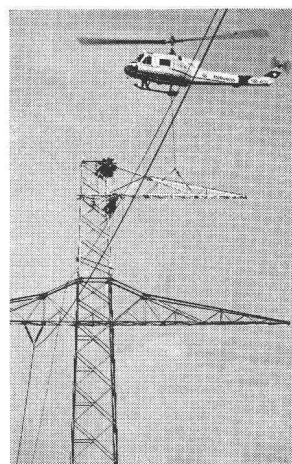
L'Agusta Bell 204B lors du montage d'un pylône métallique



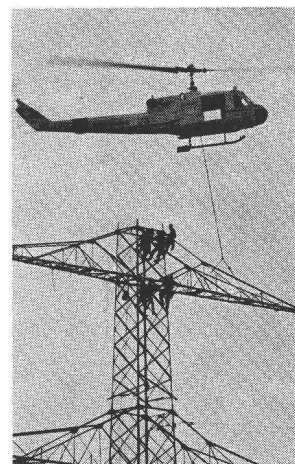
Démontage de la pointe



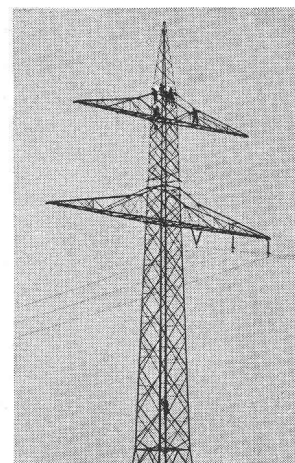
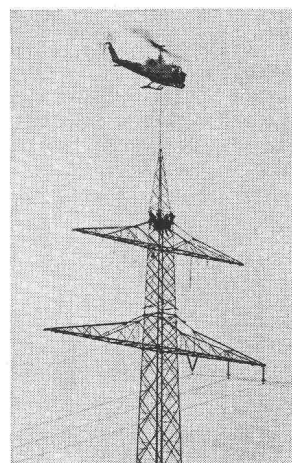
Mise en place d'une partie



Montage du cantilever



Pose du sommet du pylône



Pylône de 70 m surélevé

Heliswiss



Heliswiss s'en charge en volant.

Hélicoptère Suisse S.A., 3123 Belp
Offres et centre d'opérations: tél. 031 54 33 14

«Machines héliographiques»: pour nous, cela veut dire beaucoup plus! Par exemple: «L'automate à héliographier le plus rapide du monde».

**C'est
pourquoi**

*nous
offrons
le programme
le plus étendu
de machines
héliographiques.*

L'Océ 106, notre appareil le meilleur marché, a dans notre programme la même place que l'Océ 4800, l'automate d'héliographie le plus rapide du monde. Tout aussi importantes pour nous sont les nombreuses machines de classe intermédiaire. Car l'une d'entre elles sera juste celle qui correspond à vos besoins. Celle qui s'adapte juste aux conditions de votre entreprise. Citez nous vos exigences: nous connaissons la machine d'héliographie correspondante.

Voudriez-vous être informé en toute généralité sur les machines à héliographier? Les premiers renseignements, vous les trouverez dans notre documentation détaillée. C'est bien volontiers que nous vous l'enverrons. Si vous désirez en savoir plus, un entretien avec nos spécialistes de l'héliographie sera le meilleur moyen. Le plus tôt sera le mieux; avec une démonstration et un essai sans engagement de votre part.

P.S. Nous offrons 41 modèles différents de machines à héliographier: semi-automatiques ou automatiques. Pour le développement à sec ou demi-sec.

Demandez notre documentation ou la visite d'un de nos spécialistes de l'héliographie.



*Notre
longue expérience
vous
garantit une qualité
irréprochable et des
conseils judicieux.*



Messerli

A. Messerli SA
8152 Glattbrugg/ZH, Tél. 051 833040

Fabrique de papiers techniques

P&S ME705

Salle de démonstration:
Genève, 80, rue de Lausanne.
Tél. (022) 31 22 80.



Bangerter Aclens

Zone industrielle
Aclens-Vufflens-la-Ville

Adresse postale:

A. Bangerter & Cie SA
Aclens
Produits en béton
1030 Bussigny-
près-Lausanne
téléphone 021 - 87 93 81

Heures
d'ouverture:

lundi – vendredi

0700 – 1200 h

1300 – 1730 h

samedi fermé

Tuyaux en béton
Articles de canalisations
et de routes
Briques creuses
BOREL
et plots en ciment

Articles de jardins

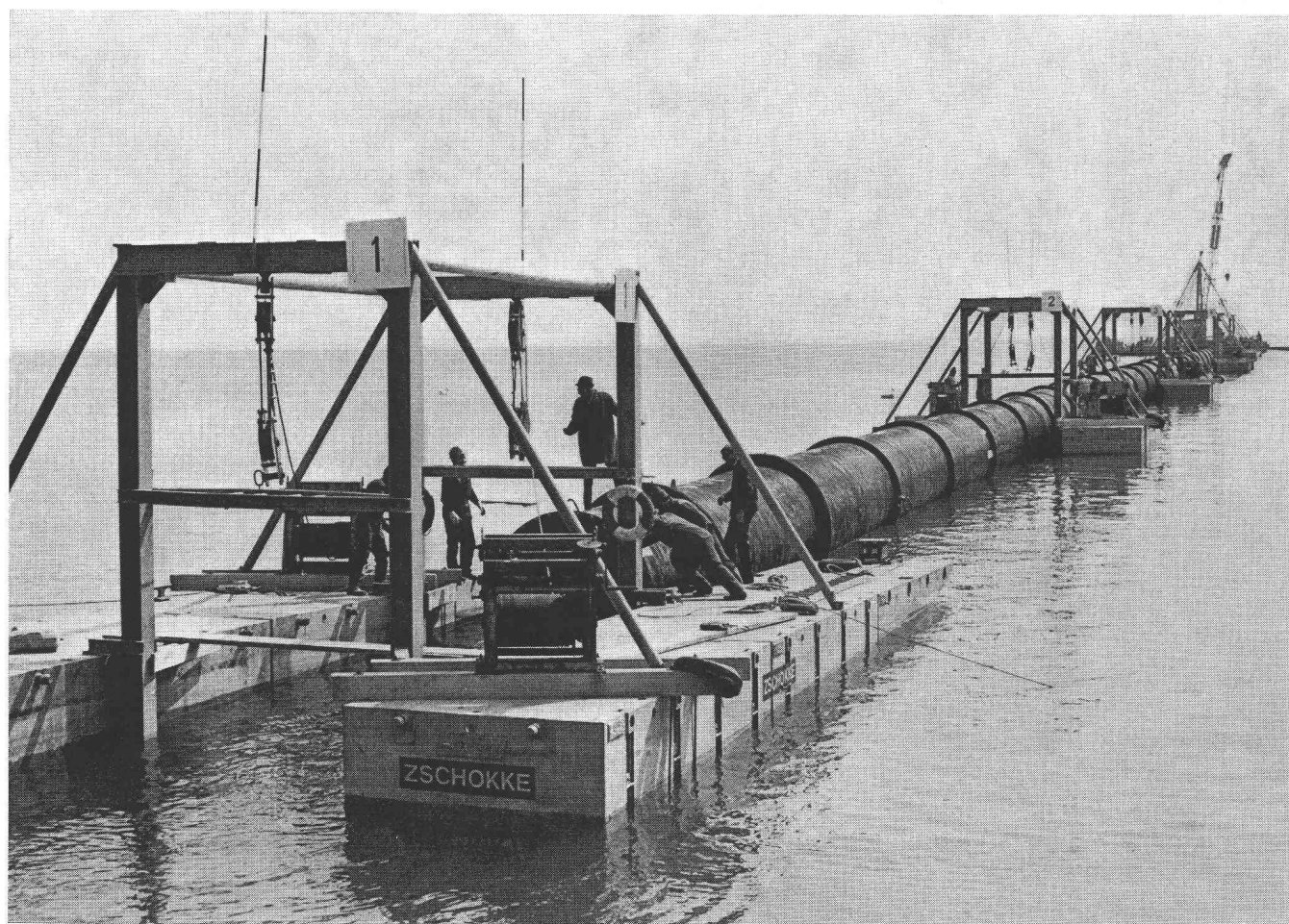
Gravière de Montosset
1141 Yens
téléphone 021 - 77 11 66
Sables, graviers, ballast

Siège principal: A. Bangerter & Cie SA, Fabrique de produits en ciment, 3250 Lyss, téléphone 032 - 84 3131



Génie civil et bâtiment Travaux spéciaux Entreprise générale Bureau d'étude

Travaux spéciaux



Pose d'une conduite sous lacustre dans le port d'Ouchy (VD), avril 1969
Maître de l'ouvrage: Ville de Lausanne

SOCIÉTÉ ANONYME CONRAD ZSCHOKKE

| | | | |
|------|------------|-----------------------|----------------|
| 1207 | GENÈVE | rue du 31-Décembre 42 | (022) 35 12 20 |
| 6460 | ALTDORF | Bahnhofstrasse 37 | (044) 2 44 55 |
| 6500 | BELLINZONA | Pzo Pza del Sole | (092) 5 51 41 |
| 3000 | BERN | Neubrückstrasse 92 | (031) 24 12 76 |
| 7000 | CHUR | Quaderstrasse 18 | (081) 22 08 44 |
| 5312 | DOETTINGEN | Aargau | (056) 45 21 21 |
| 1700 | FRIBOURG | route de Villars 1 | (037) 9 20 55 |

AKTIENGESELLSCHAFT CONRAD ZSCHOKKE

| | | | |
|---|----------|------------------------|----------------|
| 8045 | ZÜRICH | Räffelstrasse 11 | (051) 35 52 35 |
| 8045 | ZÜRICH | * Uetlibergstrasse 194 | (051) 35 58 11 |
| 1000 | LAUSANNE | rue Sébeillon 7 | (021) 24 00 42 |
| 8752 | NAEFELS | Kerenzerbergstrasse | (058) 4 45 06 |
| 7320 | SARGANS | St. Gallen | (085) 3 12 44 |
| 1950 | SION | avenue de la Gare 8 | (027) 2 31 82 |
| 3920 | ZERMATT | Chalet Franzen | (028) 7 70 65 |
| * Abt. für Pfählungen und Spezialarbeiten | | | |



Encore ®Araldite? —bien sûr!

Construire à l'aide de résines époxydes, c'est par exemple assembler des matériaux: ici des voussoirs préfabriqués. Construire à l'aide de résines époxydes peut encore signifier que l'on colle du béton frais sur de l'ancien, que l'on pose des membranes d'étanchéité ou des revêtements de ponts, que l'on pratique des injections de résine ou que l'on ancre des éléments en acier dans le béton ou dans le roc, que l'on applique des revêtements épais ou de sols résistant à l'usure et aux produits chimiques...

Construire à l'aide de résines époxydes Araldite signifie en tout cas: excellentes propriétés mécaniques — remarquable adhérence aux supports les plus divers — retrait extrêmement réduit — résistance élevée à l'eau et aux produits chimiques — bon comportement à long terme.

Voilà pourquoi les formulateurs utilisent des résines époxydes Araldite, des durcisseurs et des produits auxiliaires de CIBA-GEIGY comme matériaux de base pour leurs spécialités adaptées aux besoins du génie civil.

Parc des Princes
à Paris

CIBA—GEIGY

Swissair cherche un rêveur débrouillard capable d'imaginer (pour l'inspiration, voir ci-dessous) un fabuleux voyage...

Le parc national
de Yellowstone
La Grande Prairie, Arizona
La statue de la Liberté
Les Nations Unies
Les plantations de tabac,
Maryland et Virginie
La Maison-Blanche
Le Capitole
Le Washington Monument
Le Grand Canyon
Les usines Ford à Detroit
Le Central Park
Les Chutes du Niagara
Painted Desert
Broadway
Le désert de sel,
Salt Lake City
Disneyland
Miami Beach
Un bateau à aubes sur le
Mississippi
Times Square
L'école de dauphins,
Marineland
Las Vegas
Beverly Hills
Le Pont de la Porte d'Or

Wall Street
Ascension du Mount Evans
(4000 m d'altitude)
en autocar
Les réserves d'Indiens
Bourbon Street
à la Nouvelle Orléans
L'Aquarium marin
de Floride
Un quartier chinois
Séjour dans un ranch,
Arizona
Le Centre de l'Espace
à Houston
Le Cap Kennedy -
base de lancement Nasa
Greenwich Village
Basin Street
à la Nouvelle Orléans
Hollywood
San Francisco
L'Empire State Building
Le delta du Mississippi
Kings Ranch,
près de Corpus Christi,
Texas
Les usines McDonnell-
Douglas et Boeing

Les fabriques
de conserves de viande
à Chicago
La 5^e Avenue
Le Rockefeller Center
Le Musée
de l'Art Moderne
Metropolitan Opera
FBI: Headquarter
et musée
L'Université de Harvard
Les Rocky Mountains
Rodeos
Winchester Gun Museum
Les derricks, Texas et
Oklahoma
L'école d'architecture
Frank Lloyd Wright
Le jardin botanique
de la végétation
des déserts
Les aciéries à Pittsburgh
Chicago
Le Pentagone
Los Alamos
Le musée Guggenheim
L'observatoire
du Mount Palomar

...et capable de découvrir des gens qui veulent partir avec lui.

En Amérique, tout est meilleur ou pire qu'ailleurs, tout est plus beau ou plus laid. Pour un Européen, en tout cas, tout est neuf et digne d'être vu.

Mais il y a un mais: il ne suffit pas d'avoir envie de découvrir l'Amérique (pour des raisons personnelles ou professionnelles), il faut pouvoir s'offrir le voyage. Beaucoup sont obligés d'y renoncer: trop cher pour eux, ou ils ne veulent pas y aller seuls.

Voilà pourquoi Swissair est à la recherche de personnes qui, dans leur club, dans l'entreprise où elles travaillent, dans leur association professionnelle ou dans n'importe quelle autre société, pourraient réunir au moins quinze compagnons prêts à faire un voyage en groupe aux Etats-Unis.

Les vols en groupe, en effet, permettent de réduire considérablement les tarifs aériens normaux, et Swissair se charge d'organiser, en collaboration avec de grandes agences de voyages, des voyages quasiment

individuels, répondant aux goûts les plus variés. (Ne limitez pas vos projets à l'Amérique du Nord mais choisissez également d'autres continents ou l'Europe.)

Si vous connaissez quinze personnes d'humeur voyageuse, ayant les mêmes intérêts, et si l'expérience vous tente, vous êtes l'homme ou la femme qu'il nous faut. Il ne vous reste qu'à remplir le coupon ci-dessous. A moins que vous ne préfériez vous adresser à votre agence de voyages IATA.

A l'adresse de Swissair:

Réunir au moins quinze personnes disposées à faire un voyage en groupe: cette idée me plaît. Veuillez me dire comment je dois m'y prendre.

Nom: _____

Adresse: _____

Téléphone: _____ 20

Découper et adresser à Swissair/RV, Gare de Cornavin, 1211 Genève

Plus vite - plus loin.

