

**Zeitschrift:** Bulletin technique de la Suisse romande  
**Band:** 97 (1971)  
**Heft:** 7

## Werbung

### Nutzungsbedingungen

Die ETH-Bibliothek ist die Anbieterin der digitalisierten Zeitschriften auf E-Periodica. Sie besitzt keine Urheberrechte an den Zeitschriften und ist nicht verantwortlich für deren Inhalte. Die Rechte liegen in der Regel bei den Herausgebern beziehungsweise den externen Rechteinhabern. Das Veröffentlichen von Bildern in Print- und Online-Publikationen sowie auf Social Media-Kanälen oder Webseiten ist nur mit vorheriger Genehmigung der Rechteinhaber erlaubt. [Mehr erfahren](#)

### Conditions d'utilisation

L'ETH Library est le fournisseur des revues numérisées. Elle ne détient aucun droit d'auteur sur les revues et n'est pas responsable de leur contenu. En règle générale, les droits sont détenus par les éditeurs ou les détenteurs de droits externes. La reproduction d'images dans des publications imprimées ou en ligne ainsi que sur des canaux de médias sociaux ou des sites web n'est autorisée qu'avec l'accord préalable des détenteurs des droits. [En savoir plus](#)

### Terms of use

The ETH Library is the provider of the digitised journals. It does not own any copyrights to the journals and is not responsible for their content. The rights usually lie with the publishers or the external rights holders. Publishing images in print and online publications, as well as on social media channels or websites, is only permitted with the prior consent of the rights holders. [Find out more](#)

**Download PDF:** 23.02.2026

**ETH-Bibliothek Zürich, E-Periodica, <https://www.e-periodica.ch>**



## TUYAUX PLASTIQUES ET RACCORDS

**pour** Canalisations  
Conduites à pression  
Conduites d'écoulement  
Drainages  
Industries

**raisons** Poids faible  
Pose simple  
Surface hydrauliquement lisse  
Haute résistance à l'abrasion  
Résistance à la corrosion  
Longévité  
Étanchéité absolue

SA  
POUR PRODUITS  
SYNTHETIQUES  
8022 ZURICH

TELEPHONE 051 27 2133 / 27 37 30



**SULZER**

Deux chaudières Sulzer à trois passages avec brûleurs à mazout automatiques dans une usine chimique. Production unitaire 12,8 à 16 t/h de vapeur saturée, pression de service 12 kg/cm<sup>2</sup>.

## ***Installations de chaudières à trois passages***

Ces chaudières modernes à haut rendement se caractérisent par une grande capacité d'accumulation malgré des dimensions réduites. De ce fait, il est possible d'installer sur un même espace des chaudières avec des puissances beaucoup plus élevées que les anciennes constructions. Ces chaudières conviennent pour la chauffe au mazout et au gaz, séparément ou en combinaison; le type DSF peut être en outre chauffé au charbon. Les unités équipées de foyers pressurisés permettent une construction plus simple de l'installation.

La chaudière type DFP, avec production de vapeur jusqu'à 10 t/h, est complètement assemblée en atelier et livrée comme unité prête à fonctionner. Le corps de chaudière et tous les auxiliaires, ainsi que le tableau de commande avec les organes de réglage nécessaires pour le démarrage, l'installation de chauffe entièrement automatique et l'alimentation, sont montés sur un cadre en acier.

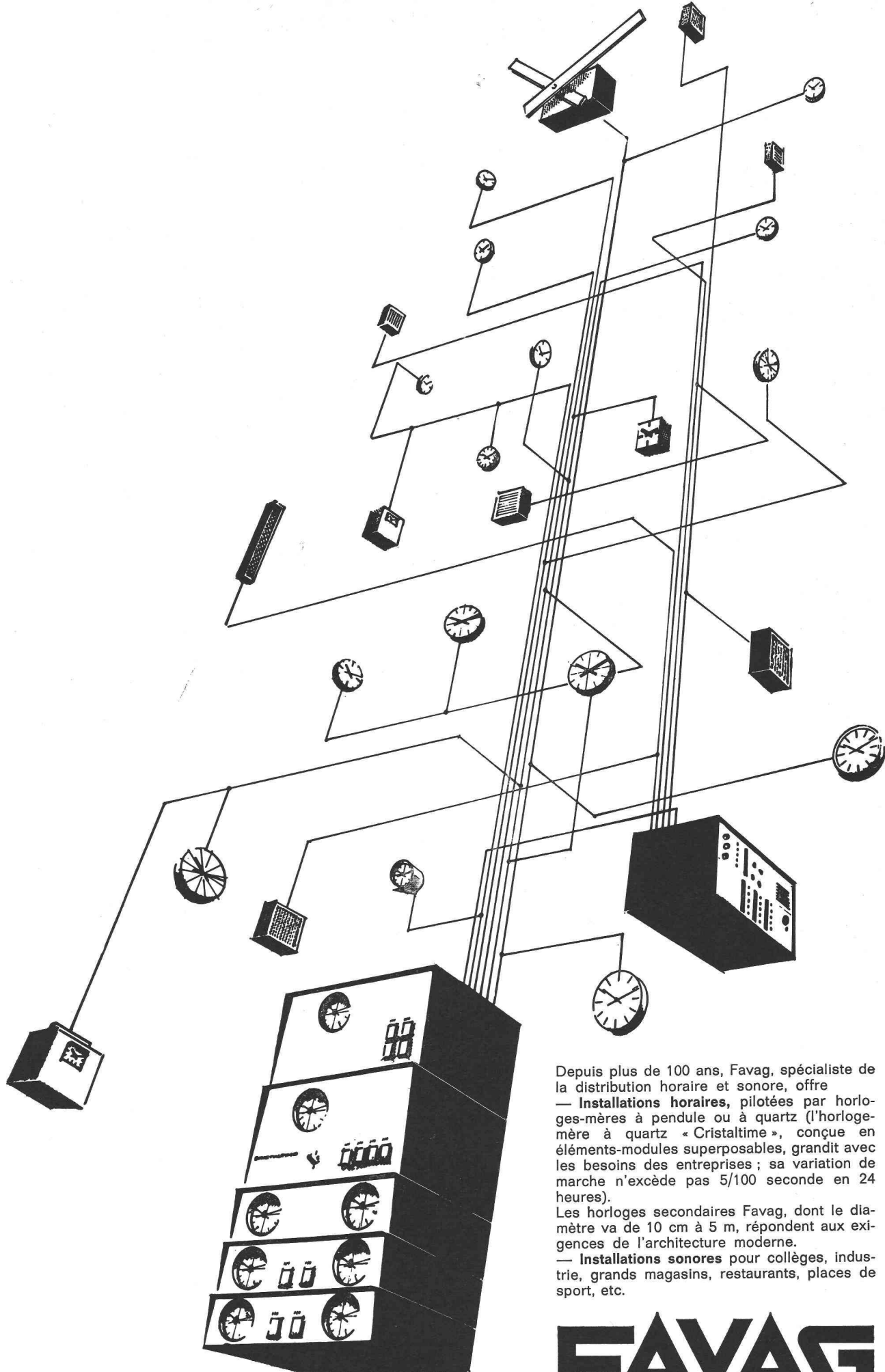
La chaudière type DSF, avec production de vapeur jusqu'à 16 t/h, est montée au lieu d'installation. Dans ce cas, tous les auxiliaires sont installés conformément aux conditions locales.

**SULZER®**

Sulzer Frères S.A., Section Machines  
12, avenue Fraisse, 1006 Lausanne

Sulzer Frères, Société Anonyme  
8401 Winterthur, Suisse

3.15f



Depuis plus de 100 ans, Favag, spécialiste de la distribution horaire et sonore, offre

— **Installations horaires**, pilotées par horloges-mères à pendule ou à quartz (l'horloge-mère à quartz « Cristaltime », conçue en éléments-modules superposables, grandit avec les besoins des entreprises ; sa variation de marche n'excède pas 5/100 seconde en 24 heures).

Les horloges secondaires Favag, dont le diamètre va de 10 cm à 5 m, répondent aux exigences de l'architecture moderne.

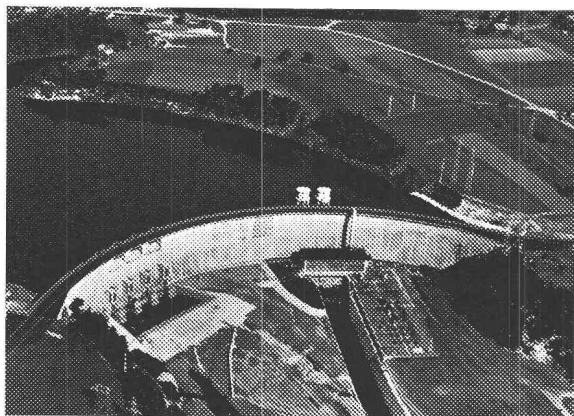
— **Installations sonores** pour collèges, industrie, grands magasins, restaurants, places de sport, etc.

# FAVAG

Nos conseillers techniques sont toujours à votre disposition.

Favag SA, 2000 Neuchâtel — Tél. 038/21 11 41





Bureaux à Fribourg, Romont, Châtel-Saint Denis, Payerne, Château-d'Oex

Production et distribution d'énergie électrique.

Installations et appareils électriques en tous genres.

Concession B des téléphones.

**Entreprises Electriques Fribourgeoises**

**VIANINI**

tuyaux en béton armé centrifugé  
pour conduites de câbles, égouts, syphons,  
turbines, adductions d'eau, captages, etc.  
Tous produits en ciment  
Tuyaux ordinaires jusqu'à 1500 mm ø

**(TUCA)**

TUCA

tuyau centrifugé-vibré,  
armé ou non armé,  
emboîtement normal

**emCo**

Fosses de décantation  
Séparateurs d'essence  
conformes aux directives  
de l'ASPEF

**Desmeules Frères SA**

GRANGES-MARNAND, téléphone (037) 64 16 26

Voici la solution durable et efficace à vos problèmes d'étanchéité. Plus de soucis de joints, de remontées, de collerettes, de fixations, de dilatation, de vieillissement, d'effets de la pollution de l'air, de propagation du feu.

**VULCASPRAY**

étanchéité en une seule membrane  
supprime la ferblanterie  
se pulvérise sur n'importe quoi  
se pulvérise n'importe où  
se pulvérise n'importe comment  
se pulvérise à froid, sans solvant  
se pulvérise sur des surfaces mouillées  
se pulvérise rapidement, 400 à 600 m<sup>2</sup> par jour  
n'entretient pas le feu, **est auto-extinguible**  
est élastique, 600 à 800 % d'allongement  
est compatible avec les bitumes  
se crépit et se peint  
est compétitif  
convient pour étancher **définitivement** les toitures, bassins,  
réservoirs, piscines, tunnels, ponts, cuvelages,  
gunitages, etc.  
résiste aux sous-pressions.

Demandez-nous un rendez-vous, une documentation, nous vous renseignerons volontiers.



**VULCATEC SA**

Av. Druey 10  
1004 LAUSANNE

tél. 021 35 22 00

## **Pernici & C<sup>ie</sup>**

Carrelages & Revêtements  
Sols plastiques - Parquets.  
Tapis milieux - moquettes.

1530 Payerne tél. 037/612334  
1680 Romont

## **joseph cottini**

entrepreneur maîtrise + fédérale

maçonnerie - béton armé - génie civil

**1450 Sainte-Croix**



**TRAVAUX PUBLICS**

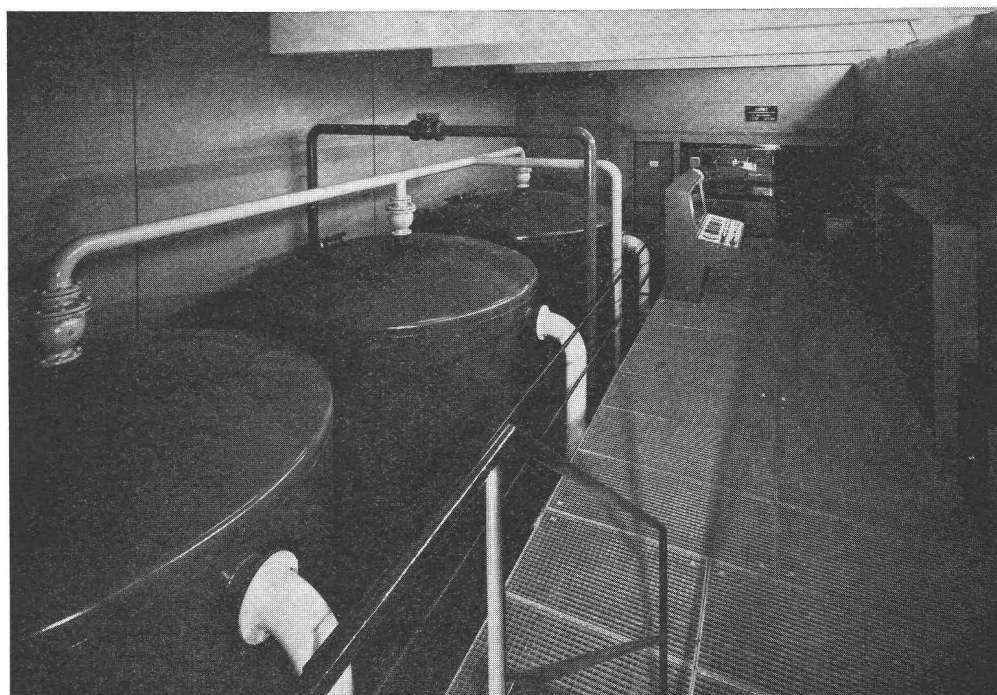
**GÉNIE CIVIL**

**BATIMENTS**

**JEAN BOLLINI & C<sup>ie</sup> S.A.**

**1446 BAULMES (024) 34151**

Installations modernes de filtres à sable sous pression  
avec commandes à distance



**Schantz - Filtromat, Winterthurerstr. 549, 8051 Zürich Téléphone 051/41 93 94**

## PLAFONDS PRÉFABRIQUÉS

- Plâtre
- Métal
- Fibre minérale
- Bois

# BRUNEL & Fils

Téléphone (021) 95 62 26  
1065 Thierrens

## Stahlton-Prébéton SA

Eléments préfabriqués  
pour toutes constructions

Renseignements et vente :

**STAHLTON - Prébéton SA**  
**Tivoli 60**                      **Lausanne**

# BIANCHI Frères S.A.

Entreprise génie civil

Canalisations et accès  
routiers

Creux-du-Van 3 - Tél. (037) 612184 - Payerne

Entreprise générale du bâtiment

Travaux publics — Béton armé

## Succ. Paul Gaiani

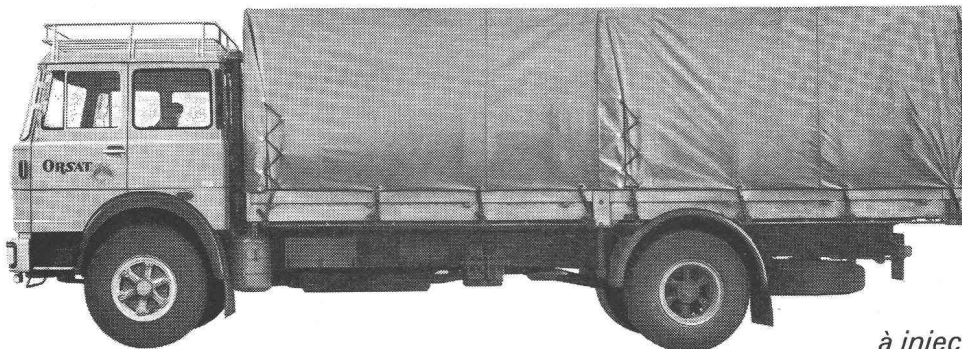
**Payerne**

Tél. (037) 61 25 03 — CCP 10-7110

# 122, 200, 260 chevaux

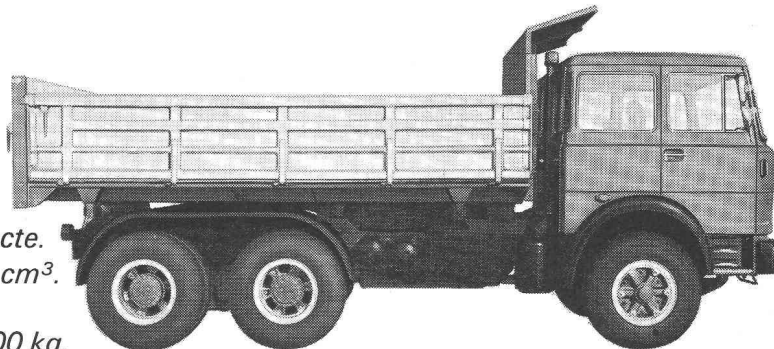
**650 N3** Moteur Diesel à injection directe, cycle 4 temps. 6 cylindres. Cylindrée: 5184 cm<sup>3</sup>. Puissance: 122 CV-DIN. Poids total: 9300 kg.

**662 N3** Moteur Diesel à injection directe, cycle 4 temps. 6 cylindres. Cylindrée: 5184 cm<sup>3</sup>. Puissance: 122 CV-DIN. Poids total: 11000 kg.



**619 N1** Moteur Diesel à injection directe, cycle 4 temps. 6 cylindres. Cylindrée: 13 798 cm<sup>3</sup>. Puissance: 260 CV-DIN. Poids total train routier: 38 000 kg.

**684 N** Moteur Diesel à injection directe, cycle 4 temps. 6 cylindres. Cylindrée: 9819 cm<sup>3</sup>. Puissance: 200 CV-DIN. Poids total train routier: 32 000 kg.



**697 N**  
Moteur Diesel à injection directe. 6 cylindres. Cylindrée: 13 798 cm<sup>3</sup>. Puissance: 260 CV-DIN. Poids total train routier: 44 000 kg.

Les modèles **684 N** – **619 N1** – **697 N** – sont disponibles en plusieurs empattements et existent également en version tracteur semi-remorque.

## FIAT

Fiat (Suisse) SA, 1211 Genève 13  
Financement Sava – un moyen actuel.

GE 1211 Genève 13, Fiat (Suisse) SA, 108, rue de Lyon, 022 44 10 00 – ZH 8048 Zürich, Fahag, Freihofstrasse 25, 051 52 77 52 – AG 5001 Aarau, Lastwagen Hodel AG, Wöschelstrasse, 064 22 83 04 – BE 2800 Delémont, Mercay & Cie. Ets., 20, rue de la Maltière, 066 21 74 55 – 3250 Lyss, Lastfahrzeug AG, Industriering 40, 032 84 31 21 – 3528 Steffisburg, Nufarep AG, Neue Bernstrasse, 033 37 35 15 – BL 4127 Birsfelden, Finufa AG, Rheinfelderstrasse 2, 061 41 00 44 – LU 6000 Luzern, Erb-Garagen AG, Baslerstrasse 59, 041 23 75 22 – NE 2206 Les Geneveys s/Coffrane, Veca SA, Garage, 038 57 11 15 – SG 9030 Aboiwil, Faust Hans AG, Bildstrasse, 071 31 16 44 – SH 8212 Neuhausen, Rattin A. & Co., Zollstrasse, 053 22 48 88 – TI 6512 Giubiasco, Kuenzi-Ghisletta, Garage Isola Bella, 092 54 58 85 – 6849 Mezzovico, Cavadini Marzio, Centro Industriale, 091 98 68 86 – 6595 Rizzino, Leon Antonio SA, Autocentro, 092 69 62 22 – VD 1110 Morges, Sama SA, 18, rue de Lausanne, 021 71 30 63.