

Zeitschrift: Bulletin technique de la Suisse romande
Band: 97 (1971)
Heft: 6: SIA spécial, no 1, 1971: Travaux à l'étranger, questions juridiques

Werbung

Nutzungsbedingungen

Die ETH-Bibliothek ist die Anbieterin der digitalisierten Zeitschriften auf E-Periodica. Sie besitzt keine Urheberrechte an den Zeitschriften und ist nicht verantwortlich für deren Inhalte. Die Rechte liegen in der Regel bei den Herausgebern beziehungsweise den externen Rechteinhabern. Das Veröffentlichen von Bildern in Print- und Online-Publikationen sowie auf Social Media-Kanälen oder Webseiten ist nur mit vorheriger Genehmigung der Rechteinhaber erlaubt. [Mehr erfahren](#)

Conditions d'utilisation

L'ETH Library est le fournisseur des revues numérisées. Elle ne détient aucun droit d'auteur sur les revues et n'est pas responsable de leur contenu. En règle générale, les droits sont détenus par les éditeurs ou les détenteurs de droits externes. La reproduction d'images dans des publications imprimées ou en ligne ainsi que sur des canaux de médias sociaux ou des sites web n'est autorisée qu'avec l'accord préalable des détenteurs des droits. [En savoir plus](#)

Terms of use

The ETH Library is the provider of the digitised journals. It does not own any copyrights to the journals and is not responsible for their content. The rights usually lie with the publishers or the external rights holders. Publishing images in print and online publications, as well as on social media channels or websites, is only permitted with the prior consent of the rights holders. [Find out more](#)

Download PDF: 11.01.2026

ETH-Bibliothek Zürich, E-Periodica, <https://www.e-periodica.ch>

DOCUMENTATION GÉNÉRALE

Mécanique appliquée

BT 5085

621.43.038

Demi-journée d'étude sur l'injection électronique dans les moteurs à combustion interne.

DIVERS AUTEURS.

J. Soc. Ing. "Automobile, 43 (1970) 7, juill., p. 351-385, fig.

Etudes consacrées à ce sujet très actuel à de nombreux points de vue, tant en ce qui concerne les moteurs à allumage commandé que les moteurs diesel :

Introduction à l'étude de l'injection dans les moteurs à pistons. — Possibilités actuelles d'application de l'injection dans les moteurs à pistons. — Résultats d'essais sur moteurs diesel équipés de l'injection électronique. — Principes et applications aux moteurs à essence d'un système d'injection électronique.

Electrotechnique

BT 5086

621.311.21 (44 : 494)

L'aménagement hydro-électrique franco-suisse d'Emosson.

J.-L. MOTTIER.

Bull. techn. Suisse rom., 96 (1970) 18, 5 sept., p. 249-266, 19 fig.

Préambule, les partenaires, les études. — Description de l'aménagement : généralités, collecteurs supérieurs français, collecteur Est, chute Les Esserts - Le Châtelard, barrage d'Emosson (voûte à double courbure de 180 m de hauteur et de 424 m de longueur au couronnement), chute Emosson - Le Châtelard, chute Le Châtelard - La Bâtiaz. — Hydrologie et production d'énergie. — Programme et état d'avancement des travaux.

BT 5087

621.314.21 : 621.3.018.782.5

Analyse des causes de la distorsion de l'onde dans une installation d'essais à haute tension, à fréquence industrielle, et moyen d'y remédier.

J. P. BOUPDA.

Bull. Ass. suisse Electriciens, 61 (1970) 21, 17 oct.,

p. 1018-1026, 15 fig.

Etude d'une installation d'essais à haute tension, à fréquence industrielle, dans laquelle on constate une distorsion de la tension au secondaire du transformateur d'essais alors que la tension du réseau d'alimentation est pratiquement sinusoïdale. Cette distorsion est due à l'interaction des inductances de fuite des transformateurs avec la capacité entre spires de l'enroulement à haute tension et la capacité que représente bien souvent l'objet à l'essai, ces éléments formant un circuit résonnant série accordé à des fréquences voisines des harmoniques présents dans la tension du réseau d'alimentation. Il est indiqué comment cette distorsion peut être corrigée.

Chimie industrielle

BT 5088

666.97-127

Leichtbeton. Technischer Stand und Weiterentwicklung.

DIVERS AUTEURS.

Betonstein-Ztg., 36 (1970) 10, oct., p. 593-632, fig.

Etudes consacrées à l'état actuel et aux développements récents de la technologie des bétons légers.

Le béton léger dans l'utilisation d'argile gonflée ; résistances réalisables et problèmes de la physique de construction. — Béton armé léger : fabrication, propriétés, exécution. — Relation entre le facteur E/C , la teneur en ciment et la résistance à la compression du béton léger à texture fermée. — Etude sur la rentabilité des poutres rectangulaires à armature classique en béton léger (Leca) ou béton lourd. — Teneur en humidité et conductivité thermique de murs en matériau de pierre ponce. — La ponce de laitier, granulats à porosité propre obtenus à partir du moussage du laitier de haut fourneau. — Une méthode rapide pour déterminer la composition du béton.

Génie

BT 5089

627.844 (494)

Emploi d'une foreuse de galerie pour le percement du puits blindé de Corbes de l'aménagement hydro-électrique d'Emosson.

F. AEMMER.

Bull. techn. Suisse rom., 96 (1970) 18, 5 sept., p. 267-272, 11 fig.

Ce puits est composé d'un tronçon incliné de 1140 m de 65 % de pente, d'un palier de 356 m, suivi d'un puits de 103 m de 25 % de pente et d'un tronçon horizontal de 91 m ; le diamètre intérieur des blindages varie de 2,60 m à 2,30 m. L'auteur décrit quelques particularités du percement du tronçon à 65 % de pente :

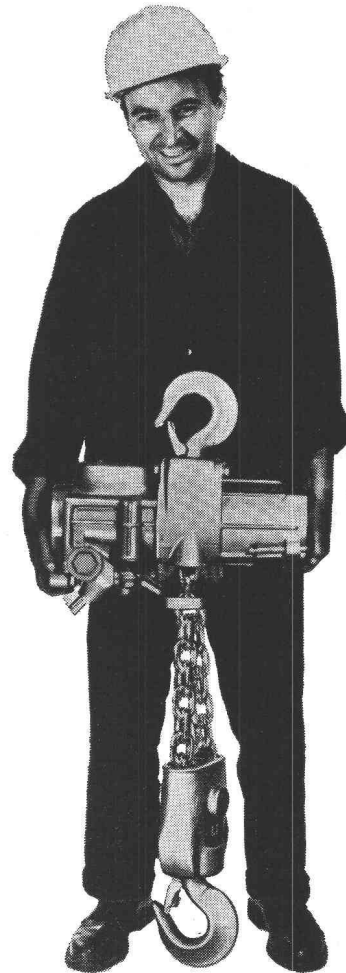
Considérations générales pour l'utilisation d'une foreuse de galerie. Description et mode de travail de la foreuse de galerie « Wirth » dans le puits incliné. Installations auxiliaires dans le puits. Montage et démontage de la foreuse. Pilotage de la machine (direction du fraisage donnée par un appareil Laser suspendu à la calotte). Exécution du forage du puits incliné. Considérations sur la rentabilité. Percement des zones de roches de mauvaise tenue. Conclusions.

Palan à air comprimé

Durée d'enclenchement 100 %, travail continu
Travail facile et rapide

Exécution compacte grâce à l'utilisation
de matériel de haute qualité

Vitesse réglable de manière continue non étagée
avec précision millimétrique dans les deux sens
Exécution anti-explosion



MARS-UTO

MARS-UTO FABRIQUE DE PONTS-ROULANTS SA
4133 PRATTELN
TÉLÉPHONE 061 - 81 75 11
TÉLÉGRAMME: MARSUTO

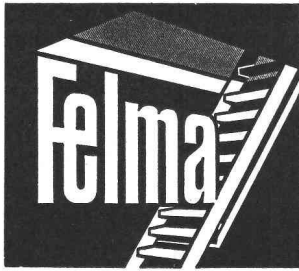
Programme de fabrication

Ponts-roulants normalisés mono et bi-poutres
Ponts-roulants en tous genres, Palans électriques à câble
Chariots bi-poutres avec treuil ouvert
Voies suspendues, Voies de roulement

Nos représentations

Palans à main, Palans électriques à chaîne
Butées caoutchouc, Amenées de courant
Différents engins de prise de charges
Nacelles électro-mécaniques pour travaux d'entretien
Grues hydrauliques automobiles

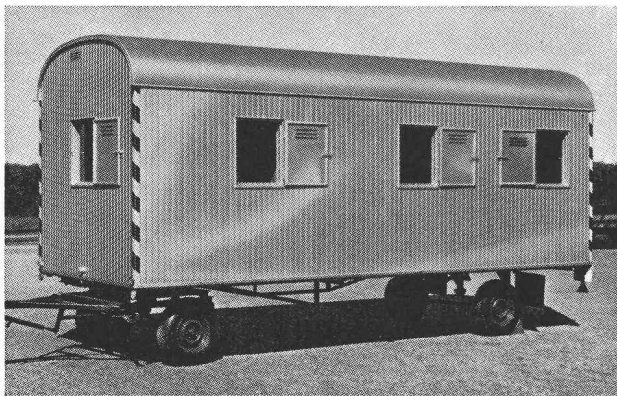
Demandez nos différents prospectus sans engagement



Escalier mobile
Un maximum d'avantages
Un minimum d'espace

Le 24 décembre 1970
nous avons livré le
60 000-ème
escalier mobile !

FELDMANN & CO S.A., 3250 LYSS Tél. 032/841184



Longueurs : 1 axe : 3 à 5 m - 2 axes : 4 à 8 m

Roulottes de chantier JODAG

Revêtement :

- extérieur en MÉTAL
- intérieur en « Sperrtec »

Isolation irréprochable des parois et du toit
Largeur 2,20 m ; hauteur 2,30 m

Demandez notre offre



R. Rigling & Cie 1023 Crissier
Tél. (021) 34 58 37 Ch. de l'Esparcette 1

RIGLING

R. Rigling & Cie 8050 Zurich-Cerlikon
Outillage spécial pour entrepreneurs
Tél. (051) 50 15 30 Leutschenbachstr. 44

A vendre, de démolition,

1 monte-charge Schlieren

Année de construction	1965
Capacité	2000 kg
Cabine	2 x 2,5 x 2,2 m
Vitesse	0,4 m/s
Course	8,5 m
Partie électr.	Ex
Valeur à neuf	Fr. 60 000.—
A céder pour	Fr. 5 000.—

Le monte-charge doit être démonté dans la période du 10 au 21 mai.
Offres sous chiffre 80134 aux Annonces Suisses SA « ASSA »
1002 Lausanne

EPF

de Zurich

A la section du génie civil, la nouvelle

chaire de professeur de statique appliquée et de construction

est à pourvoir le plus tôt possible.

Le titulaire sera chargé de collaborer à l'enseignement dans le domaine de la construction (statique appliquée, constructions métalliques, constructions en béton armé et en béton précontraint, y compris les constructions bidimensionnelles, la stabilité élastique et la dynamique des constructions). Au sein de l'institut, il dirigera certains projets de recherche dans ces domaines.

Qualifications : formation scientifique et expérience pratique de préférence dans tous les domaines indiqués.

Les personnes intéressées sont priées d'envoyer leurs offres de services avec curriculum vitae et publications scientifiques éventuelles au professeur H. Hauri, **président de l'Ecole polytechnique fédérale de Zurich**, Leonhardstrasse 33, 8006 Zurich, d'ici au 15 avril 1971.

INSTALLATIONS COMPLÈTES DE BUREAUX

GENÈVE :	PAPETERIE 3, Georges-Favon Tél. 24 12 53
FOURNITURES	44, Coulouvrier Tél. 24 22 10
	MEUBLES 8, Arquebuse Tél. 25 33 10
MACHINES	8, Arquebuse Tél. 25 33 10
	ORGANISATION & SYSTEMES 8, Arquebuse Tél. 25 33 10
LAUSANNE :	TOUT POUR LE BUREAU 7, Saint-Martin Tél. 22 24 22
CINQ DÉPARTEMENTS A VOTRE SERVICE	

N'ACHETEZ PAS SANS NOUS AVOIR CONSULTÉ

DOCUMENTATION DU BATIMENT

CENTRE NATIONAL SUISSE : BIBLIOTHEQUE DE L'ECOLE POLYTECHNIQUE FEDERALE, ZURICH

69.002.2 (494)

SYSTEMES de préfabrication suisses à l'EPF. (*Schweizer Vorfertigungssysteme an der ETH.*)
= Schweizer Baubl., 80 (1969) 49, p. 33-39.

Expositions de cinq systèmes dont deux utilisent le béton, trois l'acier. Degrés de développement divers. Système Norm-Modul pour laboratoires, universités, bâtiments administratifs et industriels. Mini-Système en acier USM-Haller pour habitations, écoles, combinable avec un Maxi-Système pour fabriques. Système Peikert pour écoles. Systèmes expérimentaux VE 66-Henggeler et Bell-Mozzatti.

SUISSE, EPF, Zurich, 1970, N° 131.

711.41

ANALYSE de quelques tissus urbains anciens.
= Habitation, 42 (1969) 6, p. 21-45.

Etude menée par les étudiants en architecture de l'Ecole polytechnique fédérale de Lausanne. Appréhension des relations entre le logement et ses occupants à l'aide de questionnaires. Quatre exemples d'âge divers : Morges, Floréal, les Bergières, Prélaz.

SUISSE, EPF, Zurich, 1970, N° 132.

69.003.12

Le nouveau CODE des frais de constructions CRB.
= Habitation, 42 (1969) 6, p. 60-66.

Une contribution à la rationalisation de toutes les opérations relatives à l'établissement prévisionnel et au contrôle des frais de construction. Le but était de créer une classification uniformisée et applicable à la plupart des cas pouvant se présenter dans la pratique.

SUISSE, EPF, Zurich, 1970, N° 133.

727.3 (494.28)

L'AGRANDISSEMENT de l'Ecole supérieure de Saint-Gall. (*Erweiterungsbauten für die Hochschule St. Gallen.*)
= Schweizer Baubl., 80 (1969) 52, p. 1-5.

Volume ramassé de 85 000 m³ érigé sur un terrain en pente à superficie limitée. Il contient : 12 salles pour séminaires, bibliothèque (120 000 volumes, 550 places à la salle de lecture), auditoire de 400 places, centre de calcul, salle de microscopie, locaux administratifs, salles pour instituts, professeurs, assistants, salle de conférence, etc. Coût de l'agrandissement : 21 millions de francs.

SUISSE, EPF, Zurich, 1970, N° 134.

725.82 (494.34)

CONCOURS pour un théâtre municipal à Winterthur. (*Der Wettbewerb für ein Stadttheater in Winterthur.*)
= Schweiz. Bauztg., 87 (1969) 26, p. 507-520.

Programme : place pour 800 spectateurs, avant-scène, scène, garde-robes, locaux du personnel et de la direction artistique et technique, locaux techniques, magasins, parking pour 200 voitures et un appartement. Présentation des quatre premiers prix et de deux d'entre eux à un état d'élaboration plus poussée.

SUISSE, EPF, Zurich, 1970, N° 135.

728.37 (494.42)

FREI, R. & C. HUNZIKER & J. HUNZIKER. Grange à Avully GE, transformation en cabinet et habitation d'un médecin de campagne.
= Werk, 56 (1969) 6, p. 378-381.

Vue depuis le jardin, l'aspect de la maison rappelle l'atmosphère d'une ancienne cour avec ses imperfections. Les principes de la transformation étaient : spontanéité du travail artisanal et respect des valeurs préexistantes.

SUISSE, EPF, Zurich, 1970, N° 136.

72.025.5

REIST, D., arch. e.a. Quatre transformations à Berne. (*Vier Umbauten in Bern.*)
= Werk, 56 (1969) 6, p. 384-386.

Demeure Mannenried à Muri. Un grand appartement sous un toit mansardé. Aménagement des combles et du sous-sol d'une maison d'appartements. La boutique Box dans la vieille ville.

SUISSE, EPF, Zurich, 1970, N° 137.

725.822 (494.23)

HOFFMANN & SCHAFFNER, arch. Théâtre aménagé dans la cave de la « Schönen Haus » à Bâle. (*Kellertheater im « Schönen Haus », Basel.*)
= Werk, 56 (1969) 6, p. 389.

La maison, datant du Moyen Age, appartient à l'Université et a fait l'objet d'une rénovation complète. Dans sa cave, on a aménagé un théâtre expérimental pour les étudiants anglicistes.

SUISSE, EPF, Zurich, 1970, N° 138.

725.712 (494.34)

RONNER, H., arch. Restaurant de la faculté de chimie à l'EPF à Zurich (*Chemie-Bar der ETH, Zürich.*)
= Werk, 56 (1969) 6, p. 390-391.

Ce restaurant universitaire a été aménagé sous les combles du bâtiment de chimie. Comptoirs et distributeurs de boissons en éléments de matière plastique, conçus à titre expérimental. Les poutres en bois sont en contraste flagrant avec ces éléments et avec l'acier inoxydable employé.

SUISSE, EPF, Zurich, 1970, N° 139.

728.71 (494.5)

KRAYENBÜHL, F., arch. Casa Perbioi dans le val Verzasca au Tessin. (*Casa Perbioi im Verzascatal TI.*)
= Werk, 56 (1969) 6, p. 394-395.

Ancienne étable pour chèvres, cette maison de vacances s'étend sur plusieurs niveaux, suivant l'inclinaison du terrain. La cheminée à effet plastique était formée à partir d'une cloison. L'intérieur se divise en zone de séjour et de repas, zone de travail et de repos, deux chambrettes.

SUISSE, EPF, Zurich, 1970, N° 140.

725.822 (42)

GWYNNE, P., arch. Transformation et agrandissement du « Theatre Royal » à York, Angleterre. (*Um- und Ausbau des Theatre Royal in York, England.*)
= Werk, 56 (1969) 6, p. 402-404.

Le bâtiment victorien a été débarrassé de tous les éléments ajoutés plus tard. En outre, un restaurant contigu a été construit à partir d'éléments en forme de champignon polygonal. L'intérieur, à l'acoustique excellente, a été doté de nouvelles rangées.

SUISSE, EPF, Zurich, 1970, N° 141.

728.37 (494.34)

SCHNEIDER, H., arch. Un vivier au salon. (*Ein Fischteich in der Wohnhalle.*)
= Das ideale Heim, — (1969) 7, p. 243-252.

Maison d'un dentiste, amateur passionné de la pêche. L'aspect extérieur est caractérisé par le toit massif dont la couverture en plaques d'amiante-ciment recouvre également une partie des façades. La cheminée proéminente en béton apparent y produit un effet agréable d'articulation. Surface bâtie : 140 m² sur parcelle de 1300 m². Volume construit : 1200 m³. Prix du m³ : 192 fr. Année de construction : 1963.

SUISSE, EPF, Zurich, 1970, N° 142.

728.52 : 711.455 (494)

L'AMÉNAGEMENT des stations de montagne et l'architecture des hôtels. (*Kurortgestaltung und Hotelbau.*)
= Schweizer J., 35 (1969) 5, p. 20-58.

Série d'articles consacrés à l'architecture touristique en Suisse. Théorie et pratique de la planification. Aménagement de Saint-Moritz. Grindenwald : centre de vacances. Développement de l'infrastructure à Saas-Fee. Constructions à Klosters. Centre touristique sur le Monte-Generoso. Hôtels avec piscines, etc.

SUISSE, EPF, Zurich, 1970, N° 143.

711.4.025 (494)

WITMER, J., arch. Les problèmes de la conservation et de l'assainissement des sites historiques : Les expériences en Suisse.

= Schweiz. tech. Z., 66 (1969) 28, p. 573-581 ; 29, p. 595-599.

Rapport au Colloque tenu à Lisbonne en 1968. Les raisons de la sauvegarde. Enquêtes dans 33 villes. Réalisation de la sauvegarde. La fonction de centre d'un site historique. Mise en valeur. Conséquences de l'assainissement. Ce que l'on espère : une animation nouvelle de nos villes anciennes.

SUISSE, EPF, Zurich, 1970, N° 144.



Nous sommes la société de vente de la **Symalit** à Lenzbourg, une importante entreprise de l'industrie suisse pour produits en matière plastique, et cherchons un

ingénieur-technicien ETS (génie civil)

pour conseil et vente de systèmes de conduites pour :

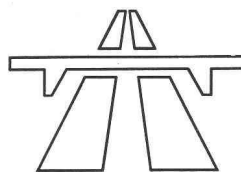
- canalisation
- conduite d'eau
- drainage
- transport de gaz

Nous attendons de notre futur collaborateur dans le service extérieur une connaissance approfondie et une pratique de plusieurs années dans position semblable. Nous demandons également de bonnes connaissances de l'allemand. Age env. 30 ans.

Nous offrons d'excellentes conditions d'engagement de travail.

Pour renseignements complémentaires, veuillez nous téléphoner au numéro (051) 27 21 33 (interne 55).

SA pour PRODUITS SYNTHÉTIQUES, Zurich



Le Service fédéral
des routes
et des digues

cherche, pour tout de suite ou pour date à convenir, un

ingénieur civil diplômé

ainsi qu'un

ingénieur-technicien ETS

pour collaborer à la planification et à l'extension du réseau suisse des routes principales.

Les titulaires auront pour tâche de collaborer à la planification ainsi que d'examiner et d'apprécier les projets de routes. Ils devront en outre être capables de procéder à des études systématiques et de rédiger des rapports.

La situation offerte est stable et intéressante, avec un salaire adapté aux conditions actuelles et de bonnes prestations sociales.

Les intéressés sont priés d'adresser leurs offres manuscrites, accompagnées de renseignements complets sur la formation professionnelle, l'activité antérieure et les prétentions de salaire, ainsi que leurs références, au

Service fédéral des routes et des digues, Monbijoustrasse 40, 3003 Berne.

Bureau d'ingénieur civil

avec succursale, à reprendre en collaboration, dans région Suisse romande, en plein développement.

Faire offres sous chiffres P. Z. 22500 à **Publicitas S.A., 1002 Lausanne**
Conditions à discuter.



Ernst
URINOIRS
sans chasse d'eau,
absolument inodores
F.Ernst, Ing. S.A. Zurich 3, Tél. 051/33 60 66



Papier calque, héliographique,
millimétré et logarithmique
ED. AERNI-LEUCH BERNE



DUPUIS & CIE
CLICHÉS - PHOTOLITHOS
CHENEAU-DE-BOURG 3 TÉL. 23 39 23 LAUSANNE

La Municipalité d'Yverdon met au concours pour son Service des travaux le poste suivant :

1 dessinateur en génie civil ou dessinateur géomètre

Conditions :

Age désiré, de 20 ans à 35 ans.
Entrée en fonction, tout de suite ou à convenir
Avantages sociaux.

Les offres de service seront adressées jusqu'au 30 mars 1971
à l'Office du personnel communal, Hôtel de Ville,
1400 Yverdon.

Bureau d'architecture à Bulle

cherche

DESSINATEUR EN BATIMENT

pour tout de suite ou date à convenir. Ambiance agréable,
avantages sociaux, semaine de 5 jours.

Faire offres sous chiffre **08.120679** à **Publicitas, 1630 Bulle.**

Ich suche zu gelegentlichem Eintritt in mein Büro, evtl. aber auch zu nebenamtlicher Mitarbeit

Patentingenieur

mit abgeschlossener Hochschulbildung in Richtung Elektro-
technik, mit Erfahrung im Patentwesen und Beherrschung der
deutschen, englischen und französischen Sprache, sowie

Patentchemiker (in)

mit analogen Kenntnissen.

Bewerber(innen), die Freude an einer absolut selbständigen Arbeit haben, sind gebeten, sich unter Angabe der bisherigen Tätigkeit, des möglichen Eintrittstermins und ihrer Gehaltsansprüche mit Herrn Fritz Isler, Patentanwalt, Walchestrasse 23, Zürich, in Verbindung zu setzen.



L'ÉCOLE POLYTECHNIQUE FÉDÉRALE DE LAUSANNE

met au concours un poste de

PROFESSEUR de STRUCTURES

au Département de Génie civil

Le titulaire sera chargé de traiter des problèmes de structures en béton armé, en béton précontraint ou en métal dans le cadre de l'enseignement aux trois cycles d'études.

Le candidat à ce nouveau poste à plein temps aura à collaborer avec les autres professeurs de structure du département de Génie civil. Il doit associer à une grande expérience de la construction un goût marqué pour la recherche.

Nationalité suisse pas indispensable.

Entrée en fonction : à convenir.

Prière d'adresser les offres de services, avec pièces usuelles et publications au :
Président de l'Ecole polytechnique fédérale de Lausanne, 33, av. de Cour,
1007 Lausanne

Wir sind in den letzten Jahren ziemlich gross geworden und trotzdem in der Organisation eine Nasenlänge voraus. Neben Planungsaufgaben und Wettbewerben bearbeiten wir zurzeit Industriebauten, Wohnüberbauungen, Schiessanlagen und Einfamilienhäuser. Für die Mitarbeit an diesen grossen Bauvorhaben suchen wir zusätzlich

**Architekten
Architekt-Techniker HTL
Hochbauzeichner
Bauführer**

Wenn Sie Verantwortung übernehmen möchten, rufen Sie uns doch bitte an. Unser Fräulein Bacchini wird gerne eine Besprechung mit Ihnen vereinbaren.

Peter J. Moser, Creed Kuenzle und Hans Gerber
dipl. Architekten ETH/SIA
8008 Zürich, Münchsteig 10, Tel. (051) 47 87 87
Mitarbeiter: W. Meier, R. Gianola

Jeune

architecte diplômé EPFZ

cherche travail intéressant à Lausanne.

Ecrire sous chiffre **PS 302807** à **Publicitas, 1002 Lausanne.**

Wir suchen für unser Zweigbüro in Wil SG zwei gut qualifizierte

Tiefbauzeichner (-innen)

für die Bearbeitung von generellen und allgemeinen Bauprojekten von Nationalstrassen und allgemeinen Tiefbauten.

Für unser Büro in Winterthur suchen wir zwei

Eisenbetonzeichner (-innen)

für die konstruktive und zeichnerische Bearbeitung von Brücken, Industrie-, Schulhaus- und Wohnbauten. Erwünschter Eintrittstermin: sofort oder Frühjahr 1971. Es handelt sich um gut honorierte, entwicklungsfähige Dauerstellen mit Personalfürsorgeeinrichtung.

Bewerber laden wir ein, uns ihre Offerte einzureichen oder sich mit uns telefonisch in Verbindung zu setzen.

Grünenfelder & Keller, Ingenieurbüro
8400 Winterthur, Merkurstrasse 25, Tel. (052) 22 12 41

Place en vue pour un architecte diplômé EPF

Le poste de

chef du service des constructions

à la division des bâtiments de la Direction générale des PTT est vacant. Si vous êtes architecte diplômé EPF et que vous ayez plusieurs années de pratique — si possible à des postes dirigeants — vous remplissez les conditions professionnelles voulues pour résoudre des problèmes difficiles et intéressants dans le domaine des constructions PTT. Vous devez posséder l'art d'inspirer et de diriger un groupe de collaborateurs capables. D'autre part, le plein succès de votre future activité exige des dons de coordinateur, de l'entregent, des talents d'organisateur et de décision.

Nous vous ménagerons volontiers un entretien, afin de vous renseigner plus amplement et de vous faire connaître nos conditions d'engagement.

Nous vous invitons à envoyer vos offres de services, accompagnées d'un curriculum vitae et de toutes les pièces relatives à votre formation et à votre activité passée, à la division du personnel de la Direction générale des PTT, 3000 Berne 33.

Pizzera & Poletti SA, entreprise générale de construction, Grand-Pont 2 bis, Lausanne, cherche pour son bureau d'ingénieur

deux dessinateurs en béton armé

Activités :

construction d'importants immeubles locatifs, administratifs, commerciaux et industriels.

Demandons :

candidats jeunes et dynamiques ayant quelques années de pratique et, si possible, de l'expérience dans le domaine de la préfabrication.

Offrons :

salaire en fonction des capacités, place stable, semaine de 5 jours, avantages sociaux. Entrée immédiate ou à convenir.

Faire offre manuscrite avec curriculum vitae, certificats, références, prétentions de salaire et date d'entrée en service, à **Pizzera & Poletti SA, Grand-Pont 2 bis, 1003 Lausanne**
Tel. (021) 23 05 76.

Hochbauzeichner

oder

Architekt-Techniker HTL

gesucht für Entwurf und Konstruktion.

Arbeitsgebiet :
Wettbewerbe und öffentliche Bauten.

Roland Gross, Architekt SIA
Pilatusstrasse 2, 8032 Zürich
Telefon (051) 34 44 98

Atelier d'architecture à Morges cherche un

dessinateur en bâtiment

Le bureau offre l'avantage d'un travail par petites équipes avec leurs propres responsabilités.

Semaine de 5 jours.

L'atelier s'occupe entre autres d'importants travaux dans le domaine hospitalier.

Entrée immédiate ou à une date à convenir.

Les personnes intéressées sont priées d'adresser leurs offres à : **Atelier d'architecture F. Amrhein & Ph. von Streng, rue du Sablon 31, 1110 Morges, tél. (021) 71 62 36**

Geotechnisches Institut AG, Bern

Zur Ergänzung unseres Mitarbeiterstabes suchen wir
— für die ingenieurgeologische Abteilung

1 Geologen/Hydrologen

— für die grundbautechnische Abteilung

1 Bauingenieur ETH

1 Ingenieur-Techniker HTL

Wir erwarten von Ihnen :

- eine solide, möglichst umfassende Grundausbildung
- Initiative, Einsatz und Kontaktfreudigkeit

Wir bieten Ihnen :

- eine hochinteressante und abwechslungsreiche Tätigkeit auf dem beratenden Sektor
- die Möglichkeit, Ihre Fachkenntnisse zu erweitern und praxisnahe anzuwenden
- Arbeitsbedingungen, die Sie interessieren werden

Wir erwarten Ihre unverbindliche Kontaktaufnahme.

Geotechnisches Institut AG, Bern
Gartenstrasse 13, Telefon (031) 25 57 33

Pour notre section de constructions, nous cherchons un

ingénieur-technicien ETS

chargé de s'occuper d'intéressants problèmes relatifs à la construction d'abris. Il s'agit d'une place susceptible d'amélioration dans un service technique bien rodé.

Nous désirons :

formation complète dans une école technique supérieure dans le domaine du bâtiment ou du génie civil, quelques années d'expérience professionnelle (bureau ou chantier), bonnes connaissances statiques et intérêt à la construction en béton armé.

Langue maternelle : le français ; bonnes connaissances de l'allemand.

Nous offrons :

conditions actuelles d'engagement, place stable et variée dans une agréable ambiance de travail.

Offres de services, manuscrites et accompagnées d'un curriculum vitae et de copies de certificats, doivent être adressées à l'Office fédéral de la protection civile, service du personnel, 3003 Berne. (Le N° 031/61 41 85 ou 61 61 32 donnera des renseignements téléphoniques).



SCHWEIZERISCHER INGENIEUR- UND ARCHITECTEN-VEREIN
SOCIÉTÉ SUISSE DES INGÉNIEURS ET DES ARCHITECTES
SOCIETÀ SVIZZERA DEGLI INGEGNERI E DEGLI ARCHITETTI

Nous cherchons pour notre service technique en pleine expansion de jeunes collaborateurs, soit :

un

**architecte diplômé
ou un ingénieur civil diplômé**

un

**architecte-technicien ETS
et un ingénieur-technicien ETS**

Champ d'activité : étude et traitement de problèmes techniques, spécialement en rapport avec les normes du bâtiment et du génie civil. Tâches variées et intéressantes.

Lieu de travail :

Nouvelle maison S.I.A.
Selnaustrasse 16, 8001 Zurich

Prière d'adresser les offres au secrétariat général de la S.I.A., case postale, 8039 Zurich.

M. Masson, chef du service technique, vous donnera volontiers tous renseignements désirés. Tél. (051) 36 15 70.



GEOTEST

Wir suchen einen

dipl. Bauingenieur

mit Interesse für die Probleme des **Baugrundes** und der **Fundationstechnik** als Mitarbeiter in unserem Gutachter-Team.

Ein bis zwei Jahre Praxis in Ingenieurbüro oder Unternehmung, evtl. Spezialausbildung in Bodenmechanik, erwünscht.

GEOTEST AG BERN
Birkenstrasse 15, 3052 Zollikofen
Telefon (031) 57 20 74



La Division des travaux des CFF, à Lausanne, cherche un

**ingénieur électricien
diplômé EPF**



possédant, si possible, de bonnes connaissances en électronique et bénéficiant de quelques années de pratique. Langue maternelle française et bonnes connaissances de la langue allemande.

Notre collaborateur devra œuvrer dans les domaines des installations de sécurité et de signalisation. Il aura une activité variée, jouira d'une assez grande indépendance et devra faire preuve d'initiative.

Entrée en fonction : selon entente.

S'annoncer à la Division des travaux des CFF, Service du personnel, case postale 1044, 1001 Lausanne.

Entreprise de la région lausannoise cherche un

ingénieur

pour le développement d'un nouveau

département de chauffage électrique.

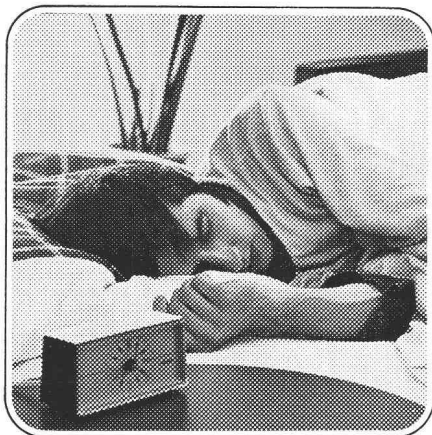
Le travail consisterait en premier lieu à procéder à l'étude de projets de chauffage en collaboration avec les architectes et les entrepreneurs lors de la réalisation de ces projets.

Il s'agit donc d'une place requérant beaucoup d'initiative et susceptible de développement.

Des connaissances dans le domaine des isolations thermiques des bâtiments sont désirées mais pas indispensables, car une période de formation est prévue.

Les personnes intéressées sont priées d'adresser leurs offres de services sous chiffre P. C. 900715 à Publicitas S.A. 1002 Lausanne.

Herr Tanner ist Elektroingenieur und schläft ruhig weiter.



Das stört uns keineswegs. Er hat ja gleitende Arbeitszeit und schliesslich schöpft Herr Tanner im Schlaf neue Kraft für gute Leistungen in seinem Beruf, die auch uns zugute kommen. — Lassen wir ihn deshalb profitieren!

Könnten Sie übrigens auch, bei Contraves. Sie hätten dabei noch viele andere Vorteile. Zum Beispiel: Tätigkeit an modernsten Elektronikprojekten; abwechslungsreiche Beschäftigung in System- oder Schaltungstechnik, Projektierung, Prüfung, Service, Instruktion, Applikation oder Verkauf; weitgehende Selbständigkeit in der Planung und Realisation Ihrer Vorhaben; gutes Teamwork; angenehmes Betriebsklima usw. Von den modernen Sozial- und Betriebseinrichtungen und vom zeitgemässen Salär ganz zu schweigen.

Und noch etwas. Wir offerieren Ihnen freie Wahl, was Sie bei uns tun möchten. Richtig. Wenn Sie uns anrufen oder den untenstehenden Talon einsenden, erhalten Sie eine ganze Auswahl Stellenbeschreibungen. Sie können zu Hause in Ruhe selbst auswählen, welche Stelle Ihnen bei uns am besten passen würde. Sie sollten sich unser Angebot einmal ansehen. Ganz unverbindlich.

bitte ausschneiden und einsenden an
Contraves AG, Personalabteilung,
Postfach, 8052 Zürich /P 713

Name _____
Vorname _____
Strasse _____
PLZ _____ Ort _____
Alter _____ * Ing. ETH/HTL _____

* Zutreffendes unterstreichen

Contraves AG

Schaffhauserstrasse 580
8052 Zürich
Telefon 051 / 48 72 11

votre sécurité: la qualité et le service* somo (tubes et pièces en plastique)

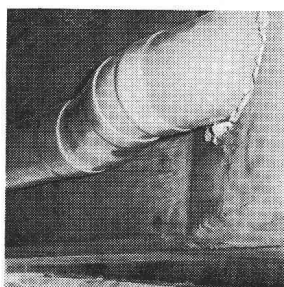
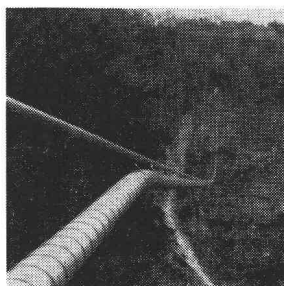


Canalisation en Valais

Adduction d'eau
Valais: Soussillon-Niouc



Canalisation
Schwyz: Rothenturm



Ecoulement
Autoroute Vengeron

Les conduites somo à pression en PVC-dur et PE: une solution idéale pour l'adduction

que ce soit pour

- Amenées d'eau, potable ou non
 - Alimentations de chantiers
 - Prises sous-lacustres
 - Arrosage et irrigation
 - Transports de lait, vin etc.
 - Installations de piscines
 - Installations industrielles
 - Conduites en fouilles ou suspendues
- Ceci, dans des dimensions jusqu'à 600 mm. \varnothing et pour des pressions de 2,5 à 16 atm. Le faible poids du matériau facilite la manutention et le montage, diminuant ainsi sensiblement le temps de pose. L'excellent coefficient de glissement, la grande résistance à la corrosion, à l'abrasion et à l'incrustation assurent un fonctionnement parfait et de longue durée.

*** Les prestations du service technique somo s'étendent aux projets, conseils, mises en chantiers, surveillances et contrôles. Elles signifient efficacité, rentabilité et sécurité.**



somo

société pour les métaux ouvrés et les plastiques
1211 GENÈVE 24 téléphone 022 / 43 86 00 télex 23 195