

Zeitschrift: Bulletin technique de la Suisse romande
Band: 97 (1971)
Heft: 3

Werbung

Nutzungsbedingungen

Die ETH-Bibliothek ist die Anbieterin der digitalisierten Zeitschriften auf E-Periodica. Sie besitzt keine Urheberrechte an den Zeitschriften und ist nicht verantwortlich für deren Inhalte. Die Rechte liegen in der Regel bei den Herausgebern beziehungsweise den externen Rechteinhabern. Das Veröffentlichen von Bildern in Print- und Online-Publikationen sowie auf Social Media-Kanälen oder Webseiten ist nur mit vorheriger Genehmigung der Rechteinhaber erlaubt. [Mehr erfahren](#)

Conditions d'utilisation

L'ETH Library est le fournisseur des revues numérisées. Elle ne détient aucun droit d'auteur sur les revues et n'est pas responsable de leur contenu. En règle générale, les droits sont détenus par les éditeurs ou les détenteurs de droits externes. La reproduction d'images dans des publications imprimées ou en ligne ainsi que sur des canaux de médias sociaux ou des sites web n'est autorisée qu'avec l'accord préalable des détenteurs des droits. [En savoir plus](#)

Terms of use

The ETH Library is the provider of the digitised journals. It does not own any copyrights to the journals and is not responsible for their content. The rights usually lie with the publishers or the external rights holders. Publishing images in print and online publications, as well as on social media channels or websites, is only permitted with the prior consent of the rights holders. [Find out more](#)

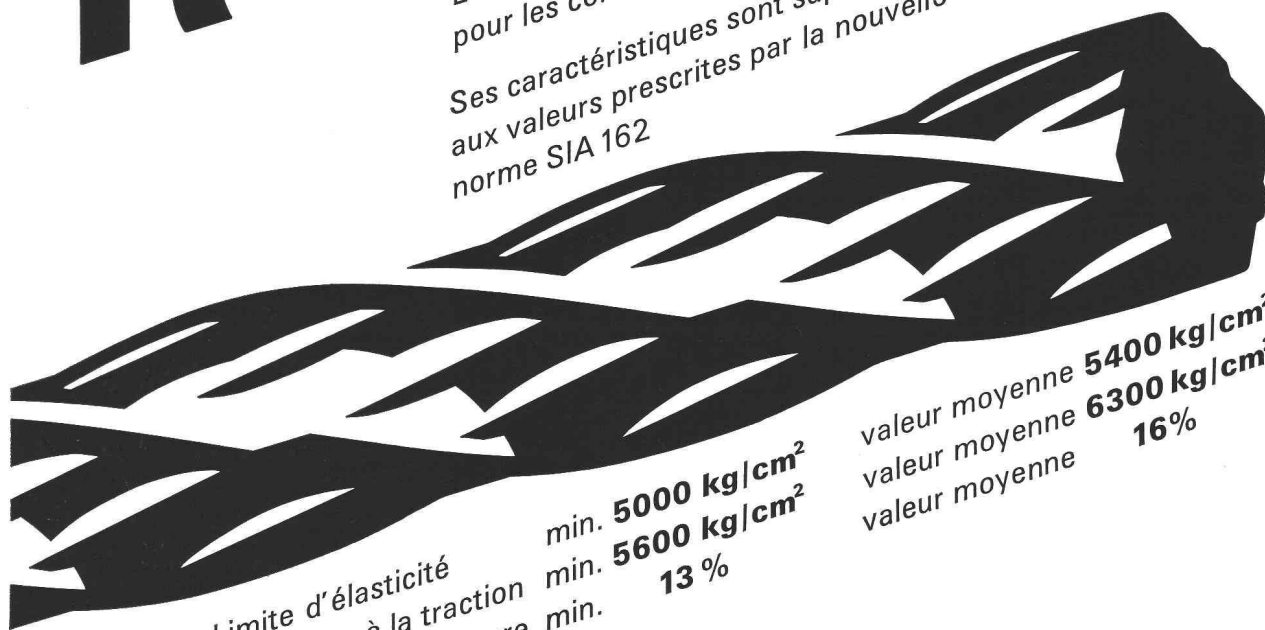
Download PDF: 15.02.2026

ETH-Bibliothek Zürich, E-Periodica, <https://www.e-periodica.ch>

ROLL-S^{UPER}

L'acier nervuré torsadé à froid III b
pour les constructions en béton armé

Ses caractéristiques sont supérieures
aux valeurs prescrites par la nouvelle
norme SIA 162

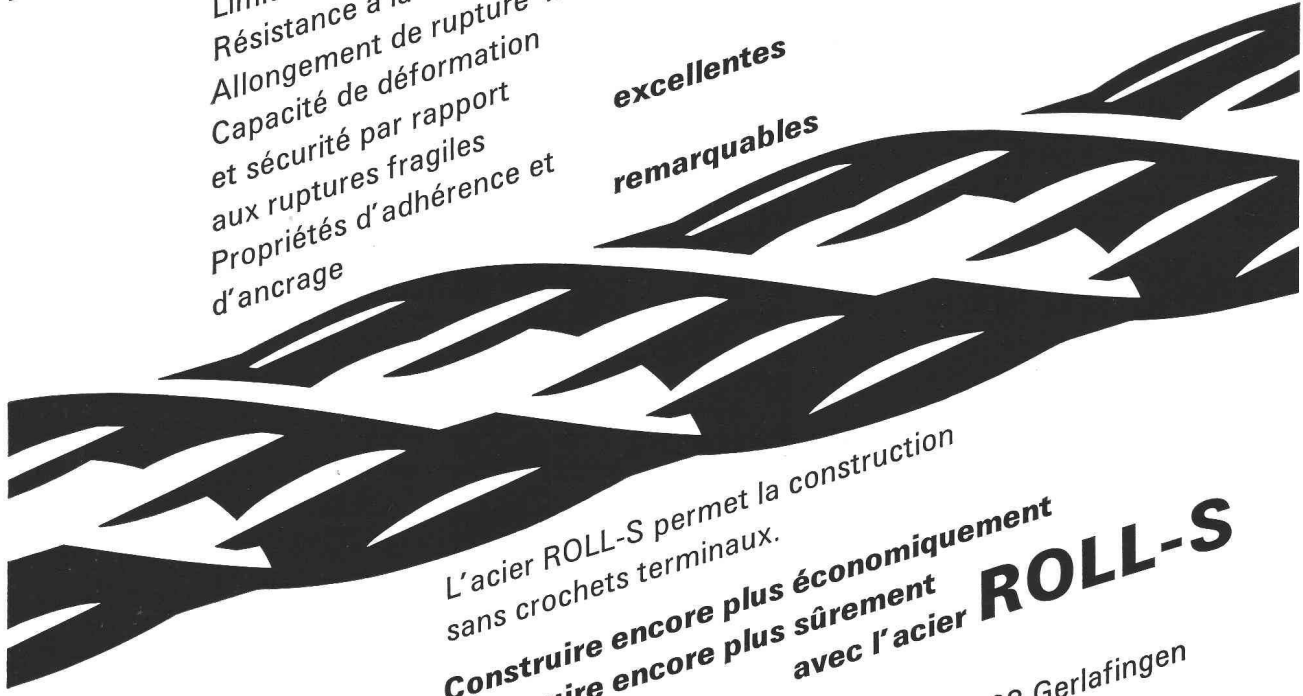


Limite d'élasticité
Résistance à la traction
Allongement de rupture
Capacité de déformation
et sécurité par rapport
aux ruptures fragiles
Propriétés d'adhérence et
d'ancrage

min. **5000 kg/cm²**
min. **5600 kg/cm²**
min. **13 %**

valeur moyenne **5400 kg/cm²**
valeur moyenne **6300 kg/cm²**
valeur moyenne **16 %**

**excellentes
remarquables**

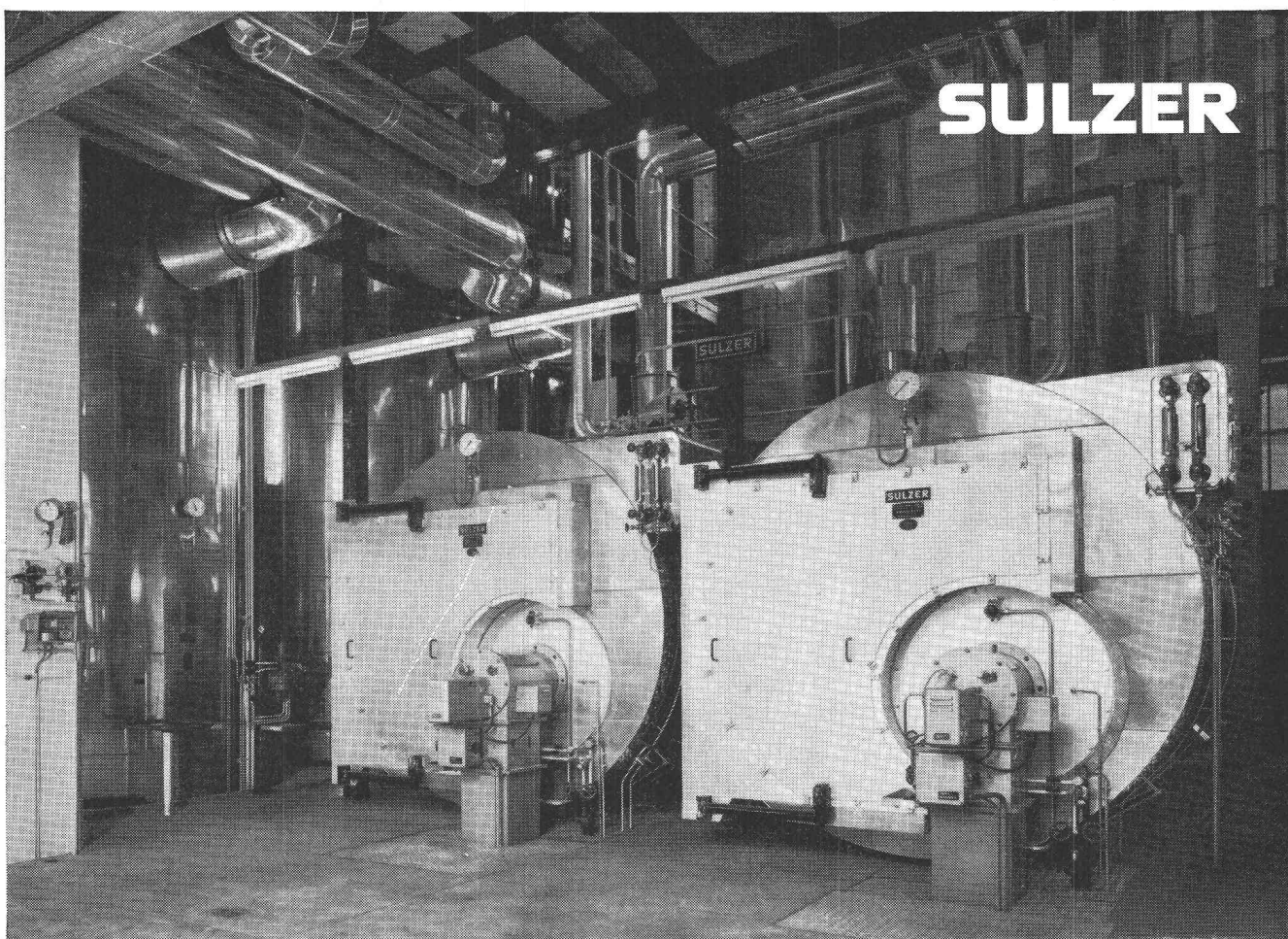


L'acier ROLL-S permet la construction
sans crochets terminaux.

**Construire encore plus économiquement
Construire encore plus sûrement
avec l'acier ROLL-S**

VON ROLL

VON ROLL S.A. Usine de Gerlafingen 4563 Gerlafingen



Deux chaudières Sulzer à trois passages avec brûleurs à mazout automatiques dans une usine chimique. Production unitaire 12,8 à 16 t/h de vapeur saturée, pression de service 12 kg/cm².

Installations de chaudières à trois passages

Ces chaudières modernes à haut rendement se caractérisent par une grande capacité d'accumulation malgré des dimensions réduites. De ce fait, il est possible d'installer sur un même espace des chaudières avec des puissances beaucoup plus élevées que les anciennes constructions. Ces chaudières conviennent pour la chauffe au mazout et au gaz, séparément ou en combinaison; le type DSF peut être en outre chauffé au charbon. Les unités équipées de foyers pressurisés permettent une construction plus simple de l'installation.

La chaudière type DFP, avec production de vapeur jusqu'à 10 t/h, est complètement assemblée en atelier et livrée comme unité prête à fonctionner. Le corps de chaudière et tous les auxiliaires, ainsi que le tableau de commande avec les organes de réglage nécessaires pour le démarrage, l'installation de chauffe entièrement automatique et l'alimentation, sont montés sur un cadre en acier.

La chaudière type DSF, avec production de vapeur jusqu'à 16 t/h, est montée au lieu d'installation. Dans ce cas, tous les auxiliaires sont installés conformément aux conditions locales.

SULZER®

Sulzer Frères S.A., Section Machines
12, avenue Fraisse, 1006 Lausanne

Sulzer Frères, Société Anonyme
8401 Winterthur, Suisse

3.15f

DOCUMENTATION DU BATIMENT

CENTRE NATIONAL SUISSE : BIBLIOTHEQUE DE L'ECOLE POLYTECHNIQUE FEDERALE, ZURICH

725.51 (43)

HEINLE, E. & R. WISCHER. Hôpital de district à Leonberg. (*Kreiskrankenhaus Leonberg.*)
= Bauen & Wohnen, 23 (1969) 3, p. 89-93.

Hôpital à 446 lits. Plan en forme d'Y. Traitement et patients disposés aux mêmes niveaux. Au rez-de-chaussée, quelque 1000 m² sont disponibles pour un agrandissement des locaux de traitement à l'intérieur même du bâtiment. L'agrandissement vers l'extérieur est possible par l'exploitation d'autres pavillons déjà existants ou non. Construction préfabriquée en béton armé.

SUISSE, EPF, Zurich, 1970, N° 64.

725.51 (42)

LAIRD, M. e.a. Astley Ainslie, Edenhall & Associated Hospitals, Edinburgh. (*Texte en allemand.*)
= Bauen & Wohnen, 23 (1969) 3, p. 94-96.

Pavillon pour enfants malades comprenant deux sections à 20 lits chacune, disposées aux premier et deuxième étages. Le rez-de-chaussée abrite salle de jeux, salle d'attente et de repos, locaux sanitaires, bureau du surveillant et débarras. Locaux de traitement dans une aile à part.

SUISSE, EPF, Zurich, 1970, N° 65.

725.51 (42)

HOLT, J. Section de gériatrie du Cameron Hospital. (*Geriatrische Abteilung/Cameron Hospital.*)
= Bauen & Wohnen, 23 (1969) 3, p. 97-100.

Deux ailes à niveau unique abritent chacune une section à 30 lits. Les chambres sont à 1, 2 ou 3 lits. Les locaux auxiliaires disposés entre les chambres jouissent d'un éclairage zénithal. Une aile de liaison comprend réception, locaux pour le personnel et des installations techniques.

SUISSE, EPF, Zurich, 1970, N° 66.

727.3 (43)

BLOMEIER, H. Institut de biologie à Tübingen. (*Biologisches Institut Tübingen.*)
= Bauen & Wohnen, 23 (1969) 3, p. 111-116.

L'ensemble comprend : bâtiment abritant cinq instituts spécialisés avec leurs locaux de travail et de recherche ; bâtiment à trois niveaux abritant salles de cours et de travaux pratiques, bibliothèque et collections ; groupe de serres et de jardin botanique. Les deux auditoriums ont 360 et 120 places.

SUISSE, EPF, Zurich, 1970, N° 67.

725.51 (436)

CENTRE de convalescence à Vienne. (*Rehabilitationszentrum in Wien.*)
= Schweizer Baubl., 80 (1969) 26, p. 1-3.

Hôpital pour blessés au crâne et au cerveau. Bâtiment à trois ailes et à trois niveaux : rez-de-chaussée : centre médical (malades ambulants), premier étage : chambres des malades, deuxième étage : logement du personnel. Locaux de traitement — dont une piscine de 9×12 m — disposés au sous-sol. Les 50 malades que l'hôpital peut accueillir sont répartis pour la plupart dans des chambres à trois lits.

SUISSE, EPF, Zurich, 1970, N° 68.

691.771 : 725.23 (494.24)

UTILISATIONS de l'aluminium dans l'édifice administratif du groupe Losinger à Berne.
= Rev. suisse de l'aluminium, 19 (1969) 3, p. 95-106.

Programme : bureaux et salles de dessin pour 500 employés, locaux pour un ordinateur, cantine pour 200 personnes, logement de concierge, salle d'exposition, bibliothèque, salles de séances, archive et garage. Une tour de neuf étages s'élève sur un large socle à deux étages. Façades en verre et aluminium. Bureaux climatisés.

SUISSE, EPF, Zurich, 1970, N° 69.

728.37 (494.34)

VIE moderne dans une maison ancienne. (*Modern leben im alten Haus.*)
= Das ideale Heim, 43 (1969) 4, p. 123-130.

Une vieille ferme au-dessus du lac de Zurich aménagée de façon moderne à l'aide de beaucoup d'imagination et de travail et à partir de matériaux pour la plupart trouvés sur place.

SUISSE, EPF, Zurich, 1970, N° 70.

711.582 (494.32)

DÉCISION dans le concours d'idées pour le quartier sud-ouest d'Olten. (*Ideenswettbewerb Olten Süd-West entschieden.*)
= Schweizer Baubl., 80 (1969) 31, p. 1-4.

42 participants ont préparé des projets d'un quartier d'habitation pour 8000 à 10 000 personnes, avec une zone de 70 000 à 80 000 m² pour la petite industrie sur un terrain de 98 ha. Présentation des trois projets recommandés pour une élaboration plus poussée.

SUISSE, EPF, Zurich, 1970, N° 71.

72.036 (480)

JOEDICKE, J. La construction en Finlande. (*Bauen in Finland.*)
= Bauen & Wohnen, 23 (1969) 4, p. 117-156.

Articles sur : maison des étudiants à Uppsala, centre municipal avec bibliothèque à Rovaniemi, musée Sibelius à Turku, maisons d'habitation à Tapiola, château d'eau à Järvenpää, école à Botby, Helsinki, centre de garnison à Kajaani, zone d'habitation à Jyväskylä, théâtre à Helsinki, maison d'étudiants à Dipoli, église Kalevala à Tampere, chapelle à Turku, Marisauna, banque à Helsinki, urbanisme en Finlande, centre de Tapiola.

SUISSE, EPF, Zurich, 1970, N° 72.

725.838 (480)

AALTO, A. & E. AALTO. Maison de l'association des étudiants à Uppsala. (*Haus der Studentunion, Uppsala.*)
= Bauen & Wohnen, 23 (1969) 4, p. 120-121.

La grande salle reposant sur pilotis recouvre un espace ouvert. Le hall au premier étage constitue une galerie pour les trophées et symboles de la vie étudiante. Des parois coulissantes permettent une subdivision en trois parties de la salle de fêtes, laquelle dispose également d'une scène et offre des possibilités d'utilisation des plus variées. Le programme comprend en outre des salles de lecture, de club et de services.

SUISSE, EPF, Zurich, 1970, N° 73.

725.835 (480)

AALTO, E. & A. AALTO. Centre municipal avec bibliothèque à Rovaniemi. (*Stadtzentrum mit Bibliothek Rovaniemi.*)
= Bauen & Wohnen, 23 (1969) 4, p. 122-123.

La salle de lecture de la bibliothèque abrite des sections pour enfants, jeunes et adultes ainsi qu'une collection d'art lapon et une section pour étudiants. Le bâtiment contient également un musée d'oiseaux arctiques et une salle pour expositions et conférences. Le sous-sol abrite une collection de notes musicales et un musée géologique.

SUISSE, EPF, Zurich, 1970, N° 74.

727.7 (480)

BAECKMAN, W. Musée Sibelius à Turku. (*Sibeliusmuseum in Turku.*)
= Bauen & Wohnen, 23 (1969) 4, p. 124-125.

Musée d'histoire de la musique avec section consacrée à Sibelius et une petite salle de concert pour musique de chambre. Le bâtiment offre en outre de la place pour les instituts de musicologie et d'histoire de l'art de l'Académie Abo avec une salle pour 90 personnes.

SUISSE, EPF, Zurich, 1970, N° 75.

Plasticoffre - Location de caissons en polyester armé

*La solution moderne pour le coffrage
de dalles alvéolaires en béton.
Des avantages décisifs.*

*Système breveté (Brev. + 427.213)
d'une efficacité optimale:
manipulation aisée due à la légèreté
des éléments.
Adaptation à tous les entre-axes.
Décoffrage instantané à l'air comprimé.*

*Procédé économique,
système de location avantageux:
pose simple par du personnel non
spécialisé. Meilleure ordonnance du
chantier évitant les temps morts.
Entretien minime.*

*Réalisations impeccables:
surfaces dures, lisses et propres,
sans traitement ultérieur.
Possibilité de fixer un faux plafond.*

*Nous louons aussi des coffrages en
relief pour murs et ouvrages en béton
imitant parfaitement les moellons
naturels. Nous fabriquons sur plan
tous types de coffrages.*

*Renseignements, documentation,
conditions de location:*

**POLYFORM
PLASTICOFFRE S.A.**

1099 Ropraz Tél. 021 9310 05/06



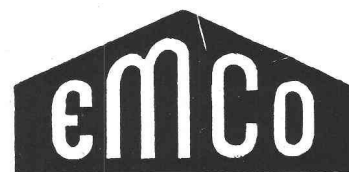
**FOIRE DE
MACHINES
POUR
ENTREPRENEURS
BÂLE**

13-21 février 1971
dans les bâtiments de la
Foire Suisse
Association des fabricants
et négociants suisses de machines
pour entrepreneurs

VIANINI

le supertuyau en béton armé centrifugé
Haute résistance Etanchéité
Longueur utile jusqu'à 3,65 m¹

Fosses de décantation
Séparateurs d'essence
conformes aux directives
de l'ASPEE



(TUCA)

TUCA
tuyau centrifugé-vibré,
armé ou non-armé,
emboîtement normal

Tuyaux ronds

longueur 1 m¹ jusqu'à 1500 mm ø armés ou non. Nous nous
chargeons du moulage de n'importe quelle pièce de béton.

FABRIQUE DE PRODUITS EN CIMENT:

Desmeules Frères SA

GRANGES-MARNAND

Téléphone (037) 64 16 26

Voici la solution durable et efficace à vos problèmes d'étanchéité. Plus de soucis de joints, de remontées, de collerettes, de fixations, de dilatation, de vieillissement, d'effets de la pollution de l'air, de propagation du feu.

VULCASPRAY

étanchéité en une seule membrane
supprime la ferblanterie
se pulvérise sur n'importe quoi
se pulvérise n'importe où
se pulvérise n'importe comment
se pulvérise à froid, sans solvant
se pulvérise sur des surfaces mouillées
se pulvérise rapidement, 400 à 600 m² par jour
n'entretient pas le feu, **est auto-extinguible**
est élastique, 600 à 800 % d'allongement
est compatible avec les bitumes
se crépit et se peint
est compétitif
convient pour étancher **définitivement** les toitures, bassins, réservoirs, piscines, tunnels, ponts, cuvelages, gunitages, etc.
résiste aux sous-pressions.

Demandez-nous un rendez-vous, une documentation, nous vous renseignerons volontiers.

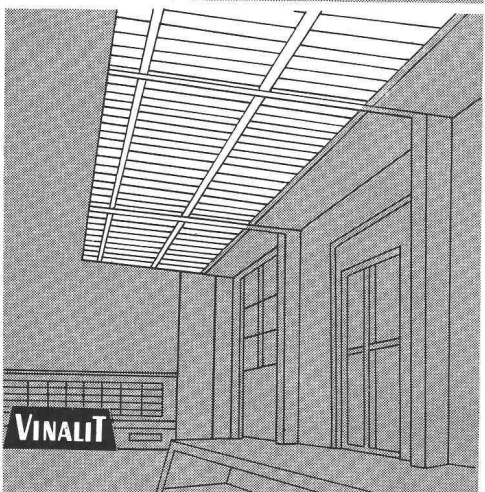
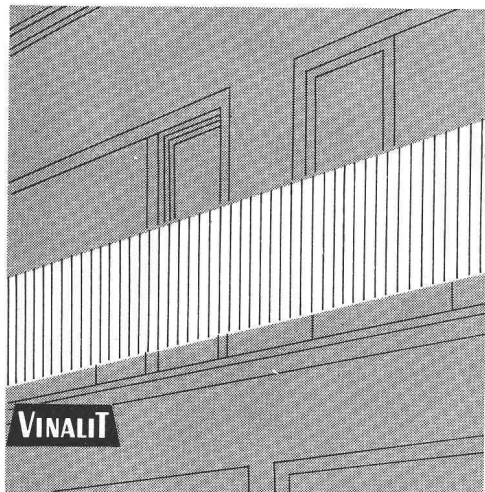


VULCATEC SA

Av. Druey 10

tél. 021 35 22 00

1004 LAUSANNE



Plaques de PVC ondulées

fabrication suisse

Teintes:

transparentes et opaques à les échantillons

Possibilités d'utilisation:

Avant-toits, couverture de rampes, couvertures de sheds lucarnes, séparations pour vestiaires de piscines, pour stands d'exposition, balcons, revêtements de facades éléments de protection contre le vent

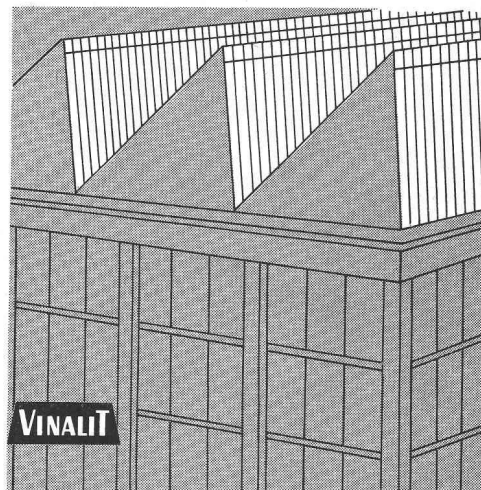
Propriétés:

Poids spécifique 1,4 kg
conductibilité à la chaleur
0,13 kcal/mh ° C
résiste au feu
grande luminosité
même transparence que le verre
durable, résiste aux chocs
isolation efficace
résiste aux acides et agents chimiques
facile à travailler, peut être scié,
coupé, percé, cloué, vissé, estampé,
raboté, et de plus, le prix est
avantageux

Formats livrables:

grosse ondulation Eternit
petite ondulation Eternit
grande ondulation tôle
bardage
plat

EG 177/52 mm
EK 73/24 mm
WG 100/30 mm
SP 70/18 mm
P



Fabricant:

Emile Keller, Bischofszell TG

Fabrique de plaques et de matières plastiques

Téléphone 071 / 81 16 91