

**Zeitschrift:** Bulletin technique de la Suisse romande  
**Band:** 97 (1971)  
**Heft:** 2

## Werbung

### Nutzungsbedingungen

Die ETH-Bibliothek ist die Anbieterin der digitalisierten Zeitschriften auf E-Periodica. Sie besitzt keine Urheberrechte an den Zeitschriften und ist nicht verantwortlich für deren Inhalte. Die Rechte liegen in der Regel bei den Herausgebern beziehungsweise den externen Rechteinhabern. Das Veröffentlichen von Bildern in Print- und Online-Publikationen sowie auf Social Media-Kanälen oder Webseiten ist nur mit vorheriger Genehmigung der Rechteinhaber erlaubt. [Mehr erfahren](#)

### Conditions d'utilisation

L'ETH Library est le fournisseur des revues numérisées. Elle ne détient aucun droit d'auteur sur les revues et n'est pas responsable de leur contenu. En règle générale, les droits sont détenus par les éditeurs ou les détenteurs de droits externes. La reproduction d'images dans des publications imprimées ou en ligne ainsi que sur des canaux de médias sociaux ou des sites web n'est autorisée qu'avec l'accord préalable des détenteurs des droits. [En savoir plus](#)

### Terms of use

The ETH Library is the provider of the digitised journals. It does not own any copyrights to the journals and is not responsible for their content. The rights usually lie with the publishers or the external rights holders. Publishing images in print and online publications, as well as on social media channels or websites, is only permitted with the prior consent of the rights holders. [Find out more](#)

**Download PDF:** 18.04.2026

**ETH-Bibliothek Zürich, E-Periodica, <https://www.e-periodica.ch>**

# DOCUMENTATION GÉNÉRALE

## Sciences pures

BT 5057 532.592  
*Calcul de l'onde de submersion consécutive à la rupture d'un barrage.*  
A. CHERVET et P. DALLÈVES.  
Schweiz. Bauztg, 88 (1970) 19, 7 mai, p. 420-432, 24 fig.

1. *Méthode de calcul* : Description physique du phénomène. — Réseau des caractéristiques. — Conditions initiales et aux limites : rupture sur fond sec, rupture sur tirant d'eau initial, propagation du front d'onde sur fond sec, propagation du mascaret de pointe sur un tirant d'eau connu, formation et propagation de chocs. — Problèmes numériques : contrôle de la densité du réseau, accélération de la convergence du calcul numérique.

2. *Comparaisons entre observations et calculs* : Calcul de cas testés en canal d'essai : canal rectangulaire de pente uniforme, canal en contre-pente, canal lisse en forte pente, élargissement du type Venturi (formation et propagation d'un choc), rupture sur un tirant d'eau initial avec écoulement préexistant, réflexion, croisement et recouvrement de chocs. — Calcul de cas naturels : vallée de type alpestre, écoulement consécutif à la rupture du barrage de Malpasset. — Conclusion.

## Mécanique appliquée

BT 5058 621.57.048  
*Fonctionnement d'un évaporateur à ammoniac refroidisseur d'air en fonction de son alimentation.*  
A. GAC, G. PIERSON, H. PRIGNAUD.  
Rev. gén. Froid, 61 (1970) 6, juin, p. 697-727, 19 fig.

L'objet de cette étude est :

- la mesure de la puissance thermique d'une batterie évaporatrice d'un système frigorifique à ammoniac ;
- la détermination de l'influence du mode d'alimentation en fluide frigorigène, de la ventilation et de l'état de givrage sur la puissance thermique de l'évaporateur.

Après avoir examiné les principes expérimentaux, les auteurs décrivent le système frigorifique puis donnent des renseignements sur les processus expérimentaux, les résultats, les déterminations théoriques du coefficient de transmission de chaleur ; ils discutent enfin les résultats.

## Electrotechnique

BT 5059 621.311.153  
*Die digitale Berechnung und Auslegung von elektrischen Anlagen-teilen unter Beachtung des dynamischen Verhaltens der Belastung.*  
H.-J. WEIDNER.  
Bull. Ass. suisse Electriciens, 61 (1970) 18, 5 sept., p. 807-818, 11 fig.

L'auteur décrit un procédé universel de calcul numérique de la charge électrique et de classification des parties d'installations électriques d'après l'échauffement nominal. Cette étude comprend les facteurs essentiels influençant la détermination de la charge et, en particulier, le comportement dynamique de la charge. Ce procédé est de préférence applicable à des installations d'approvisionnement en énergie, comportant un grand nombre de récepteurs avec une allure chronologique inconnue de la charge.

## Génie

BT 5060 622.235  
*Terrassements de génie civil et explosions nucléaires.* F. DELORT.  
Ann. Inst. techn. Bât. Trav. publ., 23 (1970) 271-272, juillet-août, p. 93-118, 17 fig.  
Série : Travaux publics, n° 136.

Les effets mécaniques des explosions nucléaires formant des cratères ou des tranchées sont décrits, en vue de leurs utilisations pour des applications industrielles.

Pour la construction des canaux, on peut calculer l'écartement des charges permettant d'utiliser une énergie totale minimale.

Dans le cas des applications ponctuelles (ports, carrières, barrages) des puissances au plus égales à quelques dizaines de kilotonnes seraient suffisantes pour réaliser des travaux dans des conditions d'environnement difficiles.

## Construction, Architecture

BT 5061 728.6 : 631.2  
*Constructions agricoles et rurales.* DIVERS AUTEURS.  
Architecture française, 31 (1970) 335-336, juill.-août, p. 1-77, fig.

Présentation richement illustrée et réalisations récentes, parmi lesquelles on relève les constructions suivantes :

Maison d'apprentissage rural. Centre de sélection de graines. Maison du paysan. Serre tropicale d'un parc zoologique. Réfectoire scolaire. Syndicat d'initiative. Unité de production laitière. Abattoirs frigorifiques. Collège agricole féminin. Maison de l'agriculture. Château d'eau. Ecole nationale vétérinaire. Chambre d'agriculture. Caisse de crédit mutuel. Lycée agricole. Salle de fêtes. Exploitation expérimentale. Bergerie. Ferme d'un hôpital psychiatrique. Silo à céréales. Mutualité agricole. Maison de la forêt. Ferme. Ensembles semi-ruraux. Caisses de crédit et d'assurances diverses.

# COBAL

## Entreprise de génie civil

## Construction de bâtiments

### LAUSANNE

9, av. de Beaulieu

Tél. 24 28 24

1000 LAUSANNE



*Ernst*  
**URINOIRS**  
sans chasse d'eau,  
absolument inodores  
F.Ernst, Ing. S.A. Zurich 3, Tél. 051/33 60 66

## INSTALLATIONS COMPLÈTES DE BUREAUX

GENÈVE :		PAPETERIE 3, Georges-Favon Tél. 24 12 53	
FOURNITURES 44, Coulouvrenière Tél. 24 22 10		MEUBLES 8, Arquebuse Tél. 25 33 10	
MACHINES 8, Arquebuse Tél. 25 33 10		ORGANISATION & SYSTEMES 8, Arquebuse Tél. 25 33 10	
LAUSANNE :		TOUT POUR LE BUREAU 7, Saint-Martin Tél. 22 24 22	

**CINQ DÉPARTEMENTS A VOTRE SERVICE**

N'ACHETEZ PAS SANS NOUS AVOIR CONSULTÉ

**Papier calque, héliographique,  
millimétré et logarithmique**

**ED. AERNI-LEUCH BERNE**

imprimerie **la  
concorde**

typo—offset  
reliures à anneaux  
wiro—multo—flexo

lausanne terreaux 29—31 téléphone 23 92 95

Pour  
votre publicité

**ASSA** **Annonces suisses s.a.**

1002 Lausanne Place Bel-Air 2

Nous cherchons pour entrée immédiate ou 1<sup>er</sup> mars 1971

**une secrétaire**

de langue maternelle française avec bonnes connaissances en allemand et év. anglais, ou  
de langue maternelle allemande avec bonnes connaissances en français et év. anglais,  
pour correspondance, administration et comptabilité.  
Faire offres manuscrites à :

F. Amrhein et Ph. von Streng  
atelier d'architecture  
8, rue Frédéric-Amiel  
1203 Genève

**ARCHITECTE**

et diplôme d'architecte-technicien ETS, sachant couramment l'allemand, expérience dans la gestion immobilière cherche

**situation intéressante**

comme collaborateur ou association éventuelle dans bureau d'architecture ou entreprise.

Excellentes références. Libre dès le 1. 4. 71.

Ecrire sous chiffre **PC 300 018** à **Publicitas, 1002 Lausanne.**

Bureau d'ingénieurs cherche tout de suite ou pour date à convenir

**un ingénieur diplômé EPF**

ayant si possible, quelques années d'expérience, pour l'étude et la réalisation d'ouvrages d'art et béton précontraint, et

**un ingénieur-technicien ETS**

ayant, si possible, quelques années d'expérience, pour l'étude et la réalisation de plusieurs projets généraux d'assainissement et de stations d'épuration.

Faire offres avec curriculum vitae et prétentions de salaire à :  
Claude von der Weid, ing. dipl. EPF/SIA, 12, avenue du Moléson,  
1700 Fribourg Tél. (037) 2 93 91

Nous cherchons pour entrée immédiate ou date à convenir

**deux dessinateurs architectes  
un architecte-technicien**

Annen Siebeld Siegle  
Architectes diplômés EPF SIA  
1, avenue Industrielle  
1227 Genève

Téléphone (022) 43 25 80

Junger

**Eisenbetonzeichner**

mit Erfahrung im Fahrbahnplattenbau sucht zum Erlernen der franz. Sprache Stelle im Welschland.  
Arbeitsbeginn : 1. April 1971  
Offerten unter Chiffre **904** an **Annonces Suisses SA « ASSA », case postale, 1002 Lausanne.**

Bureau d'architecture cherche

**surveillant  
de chantier**

capable de travailler de manière indépendante.  
Importants chantiers, climat de travail agréable, semaine de 5 jours.

Faire offres manuscrites, avec curriculum vitae, photo, copies de certificats, en indiquant prestations de salaires, à  
Robert-A. Meystre, architecte F.A.S. S.I.A., diplômé E.A.U.G.,  
Saint-Maurice 12, 2000 Neuchâtel.

Entreprise de la région lémanique engagerait,  
pour date à convenir, un

# INGÉNIEUR ÉLECTRICIEN

diplômé EPF ou au bénéfice d'un titre équivalent.

La fonction à repourvoir comporte des responsabilités dans les différents domaines de la production et distribution de l'énergie.

Les candidats, de nationalité suisse, sont priés d'adresser leurs offres accompagnées d'un curriculum vitae, d'une photographie et de copies de certificats, sous chiffre **PN 908793 à Publicitas SA, 1000 Lausanne.**

Bureau d'ingénieurs civils à Genève cherche

## INGÉNIEUR CIVIL EPF

ou équivalent, bon staticien, avec de l'expérience en béton armé, pour entrée immédiate ou à convenir.

Salaire selon capacités.

Semaine de 5 jours, horaire dit « à la carte »

Faire offre sous chiffre C 60009-18 à Publicitas, 1211 Genève 3.

Cherchons pour notre bureau à Zurich

## dessinateur architecte

qui désire apprendre l'allemand. Vos responsabilités : projets, plans et construction en Suisse allemande et romande.

Veuillez faire votre offre à

Walter R. Hunziker, architecte SIA, Grossmünsterplatz 6, 8001 Zürich.

A la suite de mise à la retraite, le poste d'un

# architecte

## architecte-technicien ETS

est vacant au Service des bâtiments du canton de Berne.

### Exigences :

- Aptitude à préparer les projets de construction de moyenne et de grande importance, à conduire les pourparlers entre le maître de l'ouvrage, l'architecte et l'entrepreneur et à diriger et surveiller l'exécution des travaux.
- Planification et direction de petits travaux de transformation, entretien des édifices publics.
- Bonnes connaissances de la langue allemande.

**Salaire :** selon décret.

**Entrée en fonctions :** dès que possible.

Les candidatures sont à envoyer au **Service des bâtiments du canton de Berne, Gerechtigkeitsgasse 36, 3011 Berne.**

A la suite de la promotion du titulaire actuel, le poste

## d'adjoint de l'architecte cantonal

est mis au concours public par le Service cantonal des bâtiments.

### Tâches :

Etablissement et exécution de projets, surveillance générale et entretien des édifices publics appartenant à l'Etat.

### Exigences :

Formation technique universitaire, avec diplôme de fin d'études, expérience pratique dans le domaine de la planification et de l'exécution de constructions importantes, aptitudes dans l'appréciation des projets d'ordre architectonique et des plans de construction devant être confiés aux architectes privés, expériences et quelques années passées avec succès dans l'administration ou l'économie privée, bonnes connaissances de la langue allemande.

### Salaire :

Selon décret.

### Entrée en fonctions :

Date à convenir, c.-à-d. dès que possible.

Les candidatures sont à envoyer, **jusqu'au 31 janvier 1971 au Service des bâtiments du canton de Berne, Gerechtigkeitsgasse 36, 3011 Berne.**

Für die Bearbeitung von Industrie-, Brücken- und Hochbauten suchen wir

### **Eisenbetonzeichner**

Die Beaufsichtigung und Ausbildung der Eisenbetonlehrlinge gehören mit zum Aufgabenkreis.

### **Ingenieur-Techniker HTL (Tiefbau)**

als **Gruppenchef**

und

### **Tiefbauzeichner**

für die Projektierung und Bauleitung von Strassen, Kanalisationen und Wasserleitungen sowie die Ausarbeitung von Quartierplänen.

Wir bieten fortschrittliche Arbeitsbedingungen, zeitgemässe Besoldung, angenehmes Betriebsklima und Anschlussmöglichkeit an Pensionskasse.

**SPAHN + PFISTER**  
dipl. Bauingenieure ETH/SIA  
Schaffhauserstrasse 34

**8006 Zürich**  
Tel. 051 / 26 17 84

Un poste de

## **technicien en chauffage architecte-technicien EPF**

est mis au concours par le Service cantonal des bâtiments.

#### **Tâches :**

Surveillance générale des installations de chauffage  
collaboration en matière d'aménagement du territoire  
établissement de devis et exécution de nouvelles constructions et transformations

#### **Exigences :**

bonnes connaissances de la langue allemande

#### **Salaire :**

selon décret

#### **Entrée en fonctions :**

dès que possible

Les candidatures sont à envoyer au **Service des bâtiments du canton de Berne**, Gerechtigkeitsgasse 36, **3011 Berne**.

Entreprise vaudoise désire s'assurer la collaboration de deux

## **ingénieurs électriciens**

Nous demandons :

- diplôme EPF ou titre équivalent
- nationalité suisse.

Nous offrons des postes intéressants et comportant des responsabilités dans les secteurs de la production et de la distribution d'énergie électrique.

Prière d'adresser des offres complètes sous chiffre PD 900049 à Publicitas SA, 1000 Lausanne.

Discrétion assurée.

**La Municipalité de Lausanne met  
au concours un poste d'ingénieur-chef  
de division au service  
de l'électricité**

pour la préparation et l'exécution de travaux tant dans le domaine de l'économie énergétique que dans ceux de la construction et de l'exploitation d'installations de production, de transport et de distribution d'énergie électrique jusqu'à 130 kV.

On demande : plusieurs années de pratique, si possible dans le domaine du courant fort, de l'économie énergétique, de la production, de la distribution d'énergie ; aptitude et expérience de la direction du personnel ; aptitude au travail en équipe.

On offre : travail indépendant et responsabilités étendues à ingénieur aimant le travail en collaboration, salaire en rapport avec l'expérience acquise et l'importance de la fonction. Conditions sociales avantageuses.

Les ingénieurs que ce concours est susceptible d'intéresser sont priés de prendre contact jusqu'au 27 janvier 1971 par téléphone, au N° 21 46 01 (021), interne 420 ou 429, afin d'obtenir renseignements complémentaires ou rendez-vous ou encore de présenter leur candidature à la

**Direction des services industriels**  
Service de l'électricité  
Place Chauderon 23  
1000 Lausanne 9

**ALS CHEF UNSERER NEUEN ABTEILUNG  
FÜR VERKEHRSPANUNG  
BRINGEN SIE**

**a) ein fundiertes Fachwissen**

*Wir denken da an einen*

**DIPL. BAUINGENIEUR**

*mit mehrjähriger Praxis*

**b) Verhandlungsgeschick**

*Denn auch die Verhandlungen mit den Behörden oder den privaten Auftraggebern gehören zu Ihrem Aufgabenbereich*

**c) Durchsetzungsvermögen  
und Taktgefühl**

*Denn Sie werden ein Team von Spezialisten zu leiten haben, und es wird zum grossen Teil von Ihnen abhängen, ob das Arbeitsklima gut sein wird oder nicht.*

**MIT.**

Offerten unter Chiffre Nr. OFA 2733 B, an Orell Füssli-  
Annoncen AG Zeughausgasse 14, 3000 Bern

ECOLE SECONDAIRE DU DISTRICT DE LA VEVEYSE  
CANTON DE FRIBOURG

**Concours d'architecture pour la  
construction d'un centre scolaire pour  
l'enseignement secondaire  
à Châtel-Saint-Denis**

La commission de construction de l'Ecole secondaire de la Veveyse ouvre un concours de projets en vue de la construction d'un centre scolaire pour l'enseignement secondaire à Châtel-St-Denis.

**Membres du jury :**

Président :

Michel R. Weber architecte Lausanne

Membres :

Alain G. Tschumi	architecte	Bienne
Charles Passer	architecte	Fribourg
Albert Genoud	syndic	Châtel-St-Denis
Jean Murith	dir. de l'école secondaire	Châtel-St-Denis

Suppléants :

Marcel Matthey	architecte	Fribourg
Joseph Cottet	député	Bossonnens
Jean Dévaud	conseiller communal	Porsel

Secrétaire :

Claude Grandjean professeur Châtel-St-Denis

Experts :

André Wuilloud	inspecteur cantonal	Fribourg
Michel Monnard	ingénieur civil	Châtel-St-Denis
Reynold Pauchard	professeur	Les Paccots

Le concours est ouvert :

— aux architectes établis depuis un an dans le canton de Fribourg et inscrits au Registre des architectes du canton.

Le jury dispose d'une somme de Fr. 23 000.— pour les projets primés et d'éventuels achats.

Le règlement et le programme du concours, ainsi que les documents s'y rapportant, seront adressés aux concurrents qui en feront la demande par écrit à la Préfecture de la Veveyse, 1618 Châtel-St-Denis, jusqu'au 31 janvier 1971, moyennant un dépôt de Fr. 100.— ; après ce délai, il ne sera plus délivré de document.

Les concurrents, qui ont des questions à poser, adresseront celles-ci, **sans indication de l'expéditeur**, au jury jusqu'au 15 février 1971.

Les délais de remise sont fixés jusqu'au 15 avril 1971 à 18 heures pour les projets et au 22 avril 1971 à 18 heures pour les maquettes.

Châtel-St-Denis, le 10 janvier 1971

**La Commission de construction**

Le programme est approuvé par la Commission des concours SIA.

**NOTRE BUT :** le marché suisse

**NOS PRODUITS :** de très bonne qualité et de prix concurrentiel

Nous recherchons

## **négociant ou représentant**

bien introduit auprès des entreprises de travaux publics en Suisse désirant participer à notre expansion.

Ecrire : DERFI, 22, rue Longchamp à Paris (16<sup>e</sup>).



Ingenieurbüro  
Gartenstrasse 1  
3001 Bern

Tel. (031) 25 23 23

**Für unsere Hochbauabteilung suchen wir**

## **Dipl. Ingenieure**

**Wir sind ein grösseres Unternehmen...**

Industriebau  
Wohnbau  
Brückenbau  
Stahlbau  
Holzbau  
Vorfabrikation in  
allen Bereichen  
Verwaltungsgebäude  
Spitalbauten  
Schulen  
Kirchen

Geschäftshäuser  
Hotels  
Sportanlagen  
Lagerhallen  
Tankanlagen  
Parkgaragen  
Elektronische Daten-  
verarbeitung  
Forschung und  
Entwicklung

*Mit all diesen Arbeitsgebieten befasst sich unsere Hochbauabteilung. SIE können selber bestimmen, wo Sie — als « Spezialist » oder « Anfänger » — tätig sein wollen : ein Vorteil, den wir Ihnen als grösseres Unternehmen bieten können.*

**... mit den Vorteilen eines Kleinbetriebs**

- Selbständigkeit
- Arbeit in kleinen Gruppen
- Kein aufgeblähter bürokratischer Apparat
- Eine auf den Einzelnen ausgerichtete Organisation (Leistungslohn, individuelle Arbeitszeit).

**La Compagnie genevoise  
des Tramways électriques**

cherche un

## **ingénieur EPF mécanicien ou électricien**

en qualité d'adjoint au chef du service technique

**CONDITIONS REQUISES :**

- Avoir si possible quelques années de pratique.
- Etre apte à diriger un bureau technique et d'études.  
Domaine d'application : construction et entretien des véhicules et des installations d'une entreprise de transport.
- Connaissance de l'allemand souhaitée.

Ce poste de confiance offre à un candidat dynamique et consciencieux des possibilités intéressantes dans des domaines d'activité très variés.

Traitement en rapport avec les capacités.

Faire offres avec curriculum vitae, photographie et copie des certificats à la

**Direction de la CGTE, case postale,  
1211 Genève 8.**

Bureau d'ingénieur de moyenne importance, établi dans une ville importante de la Suisse romande, cherche, pour date à convenir

## **ingénieur civil dipl.**

destiné à occuper, dans un proche avenir, le poste de

## **chef de bureau**

On demande un bon staticien de langue maternelle française ou allemande, avec bonnes connaissances de l'autre langue. Travaux variés : béton armé et précontraint, ponts, construction métallique et génie civil.

Jeune ingénieur avec quelques années de pratique pas exclu. Salaire adapté aux responsabilités.

Faire offre sous chiffre avec curriculum vitae P 17 - 31 823 F, à Publicitas SA, 3000 Berne.

Können Sie sich vorstellen,

wie interessant und vielseitig die Aufgabe für einen jüngeren

## Techniker HTL

bei uns sein kann ?

Wir wissen es, sind aber nicht in der Lage, im Rahmen dieses Inserates darauf einzutreten. Darum rufen Sie uns an, damit wir einen Besprechungstermin vereinbaren können !

Wir sind ein Blechverarbeitungsbetrieb mit vielseitigem Programm und stellen uns vor, dass Sie Freude an selbständigem Arbeiten und viele Ideen zum Konstruieren von Einrichtungen für die eigene Produktion mitbringen. Trotz Ihrem gesunden Ehrgeiz zum raschen Aufstieg und beruflichen Erfolg haben Sie einen angenehmen Charakter, der Ihnen die Eingliederung in ein kleines Team leicht macht.

Unsere Adresse :



A. + R. WIEDEMAR AG, Fabrik  
Liebefeld-Bern  
Telephon (031) 53 61 13

## Dessinateur en machines

Savez-vous que

**MAN** fabrique de machines Augsburg, Nuremberg,  
construit des moteurs diesel jusqu'à 40 000 HP et que la

**mtu** moteurs et turbines Union  
construit des moteurs diesel rapides jusqu'à 40 000 HP ?

Si l'étude de projets et l'exécution d'installations de moteurs diesel vous intéresse, veuillez vous annoncer à la



Service du personnel, Nordring/Birkenweg 61, 3001 Berne.  
Téléphone (031) 42 00 55



## Recrutement

RECHERCHE/DÉVELOPPEMENT

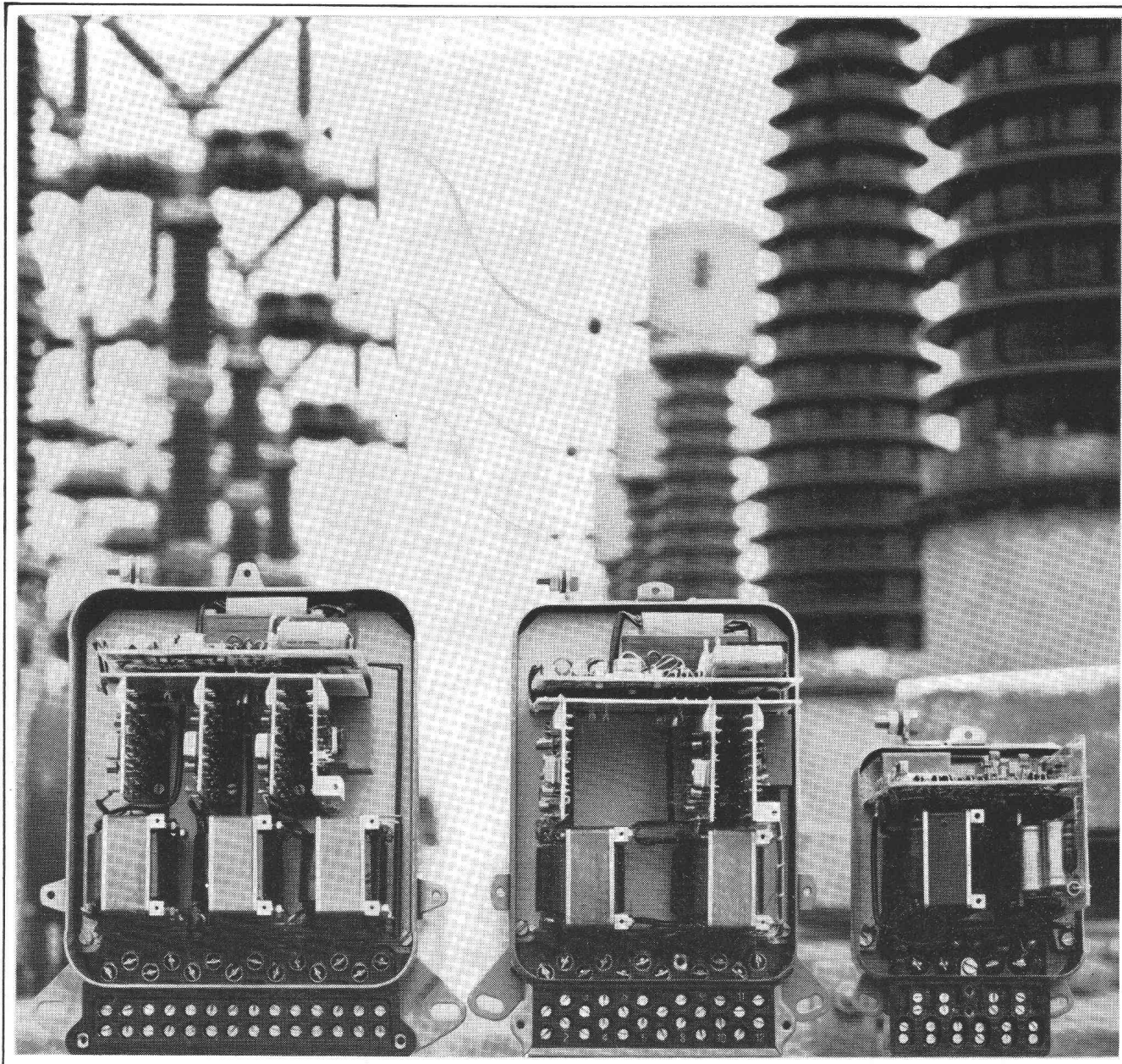
LYON

**Mécanique générale** — Un important constructeur français de matériels agricoles recherche pour son usine de 350 personnes située dans la région lyonnaise un Responsable de la Recherche et du Développement. Placé sous l'autorité de la Direction générale, et en collaboration étroite avec elle, il sera chargé de créer les matériels nouveaux, d'améliorer les produits existants, d'élaborer les programmes de recherche et d'assurer la réalisation et la mise au point des prototypes et le bureau méthodes pour permettre le lancement en fabrication de dossiers techniques parfaitement fiables (en tout 25 personnes). Il veillera en outre, à la documentation de son service et à la bonne tenue des dossiers concernant les brevets de la société. Ce poste conviendrait à un ingénieur diplômé (ETH ou HTL ou équivalent) âgé de 40 à 50 ans, possédant une solide expérience de mécanique générale acquise dans un bureau d'études et dans un atelier de fabrication. Un esprit inventif est indispensable pour ce poste. La rémunération annuelle qui pourra être élevée, est en rapport avec l'importance du poste. A/168

*Aucun renseignement ne sera transmis sans l'accord préalable des candidats. Adresser C. V. en rappelant la référence à*

**P A Management Consultants AG, Oberdorfstr. 28, 8001 Zürich, Tel. 47 00 66 / 47 01 83**

Amsterdam - Athen - Brüssel - Frankfurt - Kopenhagen - London - Madrid - Mailand - Oslo - Paris - Stockholm - Wien



## CAPTEUR **statique** POUR LA MESURE DE LA PUISSANCE, SEULEMENT POUR ETRE «**up to date**» ?

Cela n'est certainement pas une raison suffisante, et il en existe de bien meilleures:

### Avantage 1:

Le capteur statique X est électronique, ne demande aucun entretien, est indépendant de la position de montage et insensible aux vibrations et aux chocs.

### Avantage 2:

Le capteur statique X est bien protégé. Il est fier de sa tension d'essai de 4 kV (1 minute 50 Hz) et de sa tension de choc allant jusqu'à 7 kV.

### Avantage 3:

Le capteur statique X est précis. Sa classe 0,5 est standard. D'autre part, la précision se maintient au cours des années. La linéarité obtenue est une raison supplémentaire lors de problèmes de sommations.

### Avantage 4:

Le capteur statique X est petit. Les dimensions extérieures du boîtier sont: pour un système, env. 10 x 10 cm pour deux systèmes, env. 14 x 17 cm pour trois systèmes, env. 18 x 17 cm

### Avantage 5:

Le capteur statique X est polyvalent: signal de sortie de  $\pm 2,5$  mA,  $\pm 5$  mA ou  $\pm 10$  V alimentation en alternatif ou continu mesure de puissance active ou réactive, dans une ou deux directions, avec un, deux ou trois systèmes.

### Avantage 6:

Le capteur statique X est économique. (Il vaut plus que son prix!)

3615 K

**LANDIS & GYR**

**LANDIS & GYR SA  
Zoug Suisse**

Compteurs  
Téléaction  
Appareils de régulation thermique  
Télécommande centralisée  
Physique nucléaire