

Objektyp: **Advertising**

Zeitschrift: **Bulletin technique de la Suisse romande**

Band (Jahr): **97 (1971)**

Heft 18: **52e Comptoir Suisse, Lausanne, 11-25 septembre 1971**

PDF erstellt am: **26.09.2024**

Nutzungsbedingungen

Die ETH-Bibliothek ist Anbieterin der digitalisierten Zeitschriften. Sie besitzt keine Urheberrechte an den Inhalten der Zeitschriften. Die Rechte liegen in der Regel bei den Herausgebern. Die auf der Plattform e-periodica veröffentlichten Dokumente stehen für nicht-kommerzielle Zwecke in Lehre und Forschung sowie für die private Nutzung frei zur Verfügung. Einzelne Dateien oder Ausdrucke aus diesem Angebot können zusammen mit diesen Nutzungsbedingungen und den korrekten Herkunftsbezeichnungen weitergegeben werden. Das Veröffentlichen von Bildern in Print- und Online-Publikationen ist nur mit vorheriger Genehmigung der Rechteinhaber erlaubt. Die systematische Speicherung von Teilen des elektronischen Angebots auf anderen Servern bedarf ebenfalls des schriftlichen Einverständnisses der Rechteinhaber.

Haftungsausschluss

Alle Angaben erfolgen ohne Gewähr für Vollständigkeit oder Richtigkeit. Es wird keine Haftung übernommen für Schäden durch die Verwendung von Informationen aus diesem Online-Angebot oder durch das Fehlen von Informationen. Dies gilt auch für Inhalte Dritter, die über dieses Angebot zugänglich sind.

DOCUMENTATION GÉNÉRALE

Extraits d'articles de revues suisses et étrangères reçues par le « Bulletin technique » et déposées à la Bibliothèque de l'École polytechnique fédérale de Lausanne, avenue de Cour 33, où elles peuvent être consultées.

N. B. — L'indice figurant en tête et à droite de chaque extrait est celui de la « Classification décimale universelle ».

Mécanique appliquée

BT 5167 621.428
Valeurs optimales des paramètres de réglage d'un groupe hydro-électrique. A. TSCHUMY.

Information techn. Charmilles (1971) 13, p. 10-21, 8 fig.

Expression de la stabilité lors du retour à une position de réglage après une perturbation. — Optimisation du réglage à partir de la valeur de l'écart type. — Comparaison entre les deux modes de calcul. — Application à un aménagement complexe: aménagement hydro-électrique d'Emosson à accumulation pour la production d'énergie de pointe, complément de la production en ruban des centrales nucléaires.

Electrotechnique

BT 5168 621.315.211
Progrès réalisés dans la fabrication et le contrôle des câbles haute tension à isolation polyéthylène. DIVERS AUTEURS.
Bull. Ass. suisse Electriciens, 62 (1971) 5, 6 mars, p. 277-289, 15 fig.

Après une description des premiers câbles haute tension à isolation polyéthylène (PE) fabriqués et des défauts qu'ils présentaient, les auteurs montrent comment la grande fiabilité des câbles actuels jusqu'à 60 kV a pu être obtenue grâce à une amélioration des matériaux utilisés, à des modifications de construction et aux soins apportés à la mise en œuvre et aux contrôles. Une étude de la littérature fait le point des expériences réalisées avec des câbles à isolation PE jusqu'à 225 kV et PE réticulé jusqu'à 138 kV.

Génie

BT 5169 625.8.036.3
L'uni des chaussées. P. LÉGER.
Ann. Inst. techn. Bât. Trav. publics (1971) 277, jan.,
Série: Travaux publics, n° 142. p. 89-122, 24 fig.

1. Introduction. — 2. Systèmes linéaires et séries temporelles: présentation, système mécanique du deuxième ordre, filtre linéaire, notion de densité spectrale, autres éléments statistiques pouvant être utilisés. — 3. Vibrations verticales des automobiles. — 4. La notion de confort. — 5. Influence de l'uni sur l'adhérence: remarque préliminaire, cas du frottement longitudinal, cas de la roue en virage. — 6. Dommages causés aux véhicules et aux chaussées. — 7. Les moyens de mesure de l'uni: généralités sur les appareils de mesure, méthodes d'enregistrement et de dépouillement, étude des résultats de l'analyseur de profil en long. — 8. Corrections du profil par les matériels de mise en œuvre. — 9. Conclusion.

BT 5170 628.5
La lutte contre les nuisances. DIVERS AUTEURS.
Techn. moderne, 63 (1971) 2, fév., p. 51-96, fig.

Préfacé par L. Armand, ce numéro consacré aux nuisances présente les études suivantes:

L'industriel devant les problèmes de pollution atmosphérique. — Prévention des nuisances industrielles à la centrale thermique de Porcheville « B ». — Dépollution des mers par récupération des nappes de pétrole. — Les polluants atmosphériques, législation française, méthodes de mesure normalisées, appareils récemment commercialisés. — La mesure de la pollution atmosphérique en Allemagne. — Nouvelle technique de mesure de l'opacité des fumées de combustion. — Filtres pour l'épuration des gaz. — Les eaux résiduaires de papeterie. — La station d'épuration des eaux de Lille-Marquette. — Le rinçage dans l'atelier d'électrolyse. — La mesure des débits.

Chimie industrielle

BT 5171 66.048.5: 66.067.37
Rectification sous vide à l'aide de garnissages Sulzer BX et CY. W. MEIER.

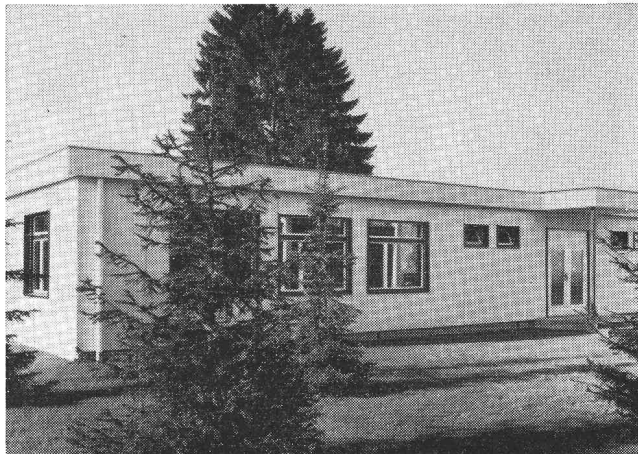
Rev. techn. Sulzer, 52 (1970) 3, p. 147-165, 15 fig.

L'auteur présente les résultats d'expériences obtenus avec des colonnes sous vide équipées de garnissages Sulzer BX et CY. Il indique la manière de déterminer le point de fonctionnement optimal d'une colonne sous vide, ainsi que les critères déterminants pour le dimensionnement des colonnes. Les résultats expérimentaux sont comparés aux caractéristiques de séparation de garnissages plus récents et de corps de remplissage connus.

Hector Egger construit préfabriqué



Pavillons bureaux · pavillons scolaires · pavillons de vente · pavillons jardins d'enfants · cantines logements pour travailleurs étrangers · entrepôts bâtiments industriels · maisons d'habitation · maisons de vacances



Nous nous chargeons de résoudre vos problèmes de construction! Nous construisons avec des éléments se prêtant à d'innombrables possibilités. Accordez votre confiance à notre longue expérience dans la fabrication d'éléments. Notre programme de constructions préfabriquées est l'un des plus variés de Suisse. Demandez notre documentation.

Hector Egger SA Entreprise générale

4900 Langenthal · fondée en 1848 · Tél. 063 2 33 55

Entreprise spécialisée dans la fabrication d'éléments en bois

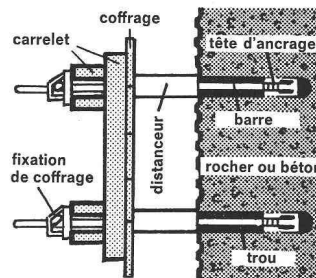
BOULON D'ANCRAGE

pour tunnels, galeries, coffrages...



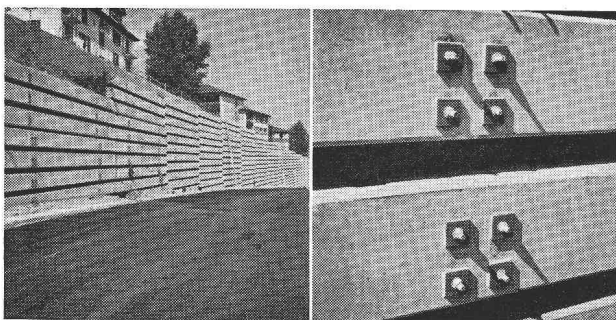
① Ancrage d'un coffrage une face

Coffrage une face fixé dans un mur en béton ou une paroi de rocher au moyen du boulon d'ancrage AREFIX et de la fixation de coffrage ARETOR.



② Ancrage d'éléments en béton

Eléments en béton fixés dans des pieux au moyen de boulons d'ancrage AREFIX.



R. Rigling & Cie
Tél. (021) 34 58 37

1023 Crissier
Ch. de l'Esparcette 1

RIGLING

R. Rigling & Cie
Tél. (051) 50 15 30

8050 Zurich-Cerlikon
Leutschenbachstr. 44

pour chauffage central
et production d'eau chaude

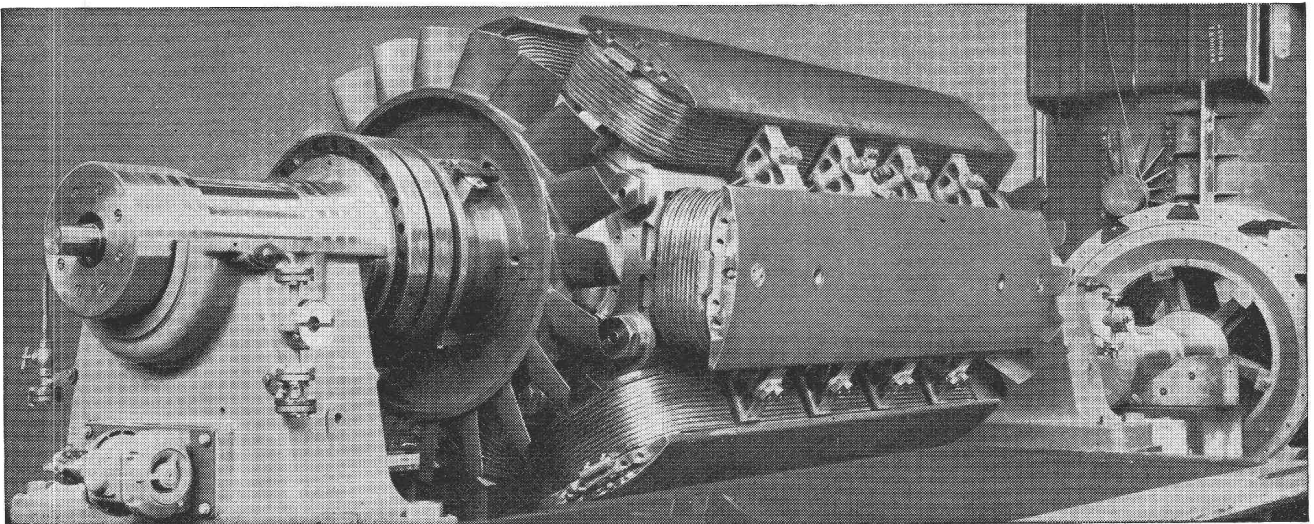


chaudières
cipag

automatiques — simples — économiques

cipag sa - vevey
bâle - zürich

La bonne source des isolants pour l'électrotechnique



Matériaux isolants de qualité éprouvée pour la construction de moteurs électriques, de générateurs, de machines et appareils électriques.

Fils de bobinages émaillés et isolés aux matières fibreuses de tous genres et toutes applications.

Fils et câbles isolés au Soflex (PVC) pour courant fort et courant faible.

Conducteurs isolés au Siliflex (caoutchouc silicone).

Câbles isolés aux thermoplastes à armure de traction.

Câbles résistant à la corrosion, également armés.

Vernis d'imprégnation et de recouvrement, vernis sans solvants pour imprégnation au trempé ou au goutte à goutte, colles, mastics isolants, masses de coulage.

Nos conseils techniques sont à votre disposition.

Téléphone (061) 80 21 21 / 80 14 21 Télex 62 479

ISOLA

**Fabrique Suisse d'Isolants
4226 Breitenbach**



L'huile des «huiles» fait tache d'huile.

Partout où tournent machines et moteurs, deux problèmes se posent: la lubrification et la corrosion.
Valvoline les résout l'un et l'autre.
Comment?

En vous offrant deux groupes de produits d'une réputation mondiale: les huiles industrielles Valvoline et les produits de protection contre la corrosion Tectyl.
Chaque jour, nos ingénieurs se penchent sur les problèmes de lubrification et de corrosion les plus complexes. Forts de notre expérience à l'échelle du globe, ils programment l'utilisation de nos produits en tenant compte, de façon efficiente et précise, des besoins très particuliers de nos clients qui appartiennent aux branches les plus diverses de l'industrie et de l'économie.

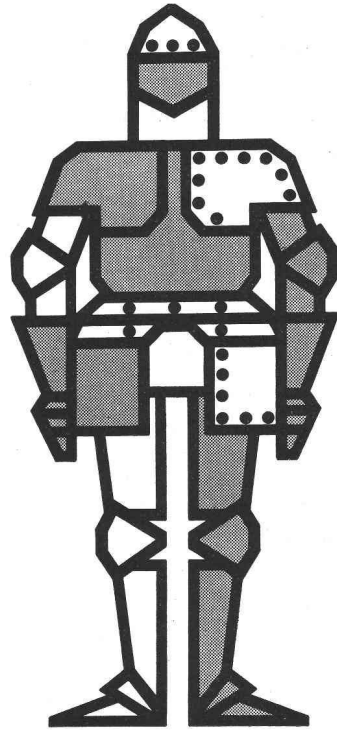
Valvoline peut-elle résoudre pour vous un problème de corrosion? Ou de lubrification?

Nos lubrifiants, dont la réputation fait tache d'huile dans le monde, sont d'un prix compétitif. La dépense qu'ils entraînent, nombre de nos clients - les «huiles» de l'industrie - la considèrent comme un investissement payant.

Valvoline

Je vous prie de m'envoyer gratuitement une documentation complète sur vos services et les huiles industrielles Valvoline, ainsi que sur les produits de protection contre la corrosion.

Nom: _____
 Adresse: _____
 Téléphone: _____
 Dictionnaire et envoyer avec pli fermé et affranchi à
 Valvoline Oil Co Ltd.
 P.O. Box 47
 8022 Zollikon.



Service-Center

Tôles sur mesure
Tôles profilées
Technique d'assemblage
Conseil technologique

Dr. Ing. Koenig SA
8953 Dietikon ZH Tél. 051/88 26 61

KOENIG

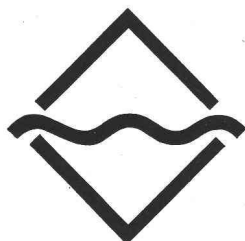
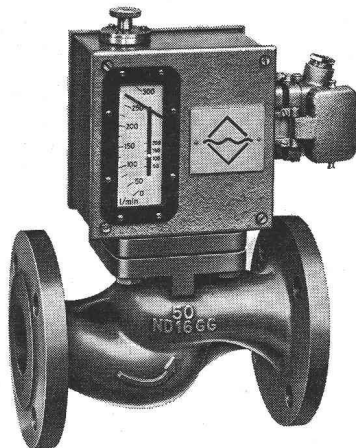
Dietikon - Lausanne - Rotterdam

Contrôleurs et mesureurs de débit

de liquides
et de gaz
(aussi visqueux)

Exécutions
antidéflagrantes
(d3n, sG5)

Egalement pour
des
liquides agressifs



**TECHNOKONTROLL
EMIL ESCHBACH AG**
8051 Zürich, Überlandstr. 360, Tel. 051/412665

Ventilation

Climatisation

Dépoussiérage

Chauffage à air chaud



« La technique
au service du confort,
de la santé,
de la production »

LAUSANNE, Croix-Rouges 2

Tél. (021) 23 30 96

GoPlan et GoPlan F, panneaux isolants, trouvent leur application surtout dans la construction normale, la construction frigorifique et comme éléments visibles.

corex Bâle SA

Lindenhofstrasse 28, 4002 Bâle
Téléphone 061 / 22 23 00

base: mousse de polystyrène
format: 100 cm x 100 cm
(autres formats sur demande)
épaisseurs: 20-100 mm
poids de volume: 30 kg/m³
coefficient thermique:
0,028-0,032 kcal/m h °C

coefficient de diffusion:
0,00075 g/m h mmHg
résistance à la diffusion: μ = env. 120
résistance à la compression: env.
2,5 kg/cm² (avec 10% de déformation)

GoPlan

Etre à l'avant-garde du progrès c'est confier
ses affaires à la

BANQUE CANTONALE VAUDOISE

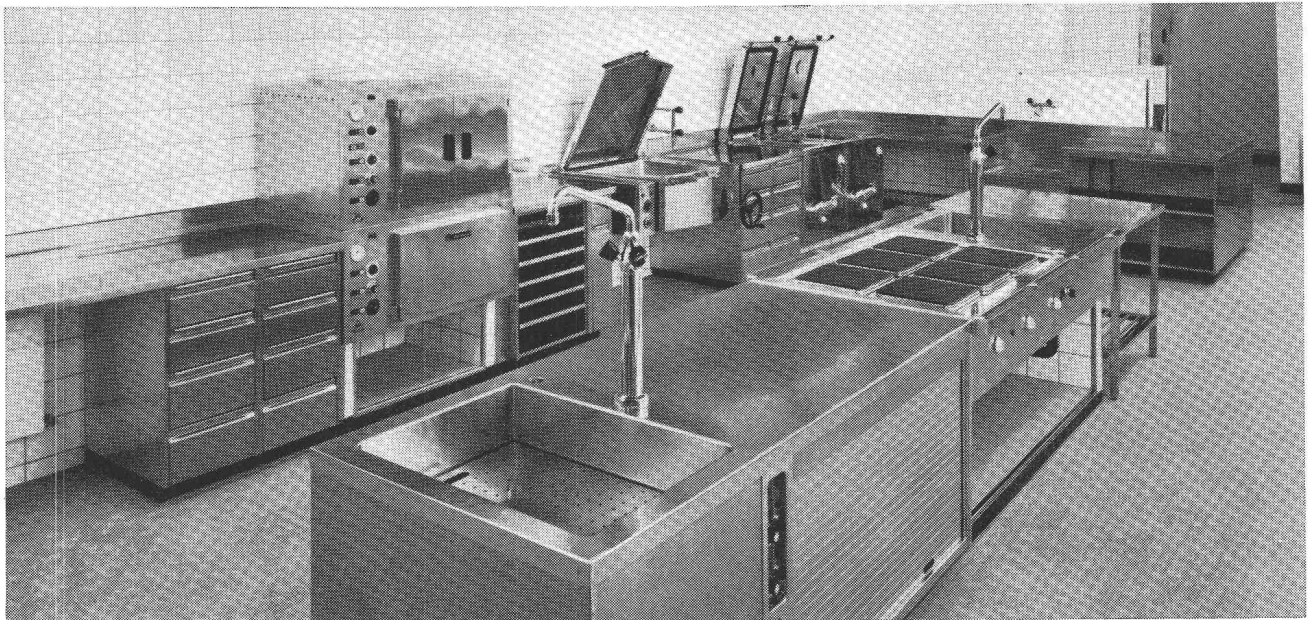
qui vous offre un service personnel, attentif et discret

Direction générale
14, place Saint-François
LAUSANNE



Plus de 40 succursales
et agences
dans tout le canton

Cuisines rationnelles et modernes pour hôtels et restaurants



Délibération **Planification** **Fabrication** **Montage** **Instruction** **Service**

ELRO a plus de 25 ans d'expérience dans la construction d'appareils de cuisson à basse pression, avec réglage automatique, pour chauffage électrique, à gaz, à vapeur, à l'eau surchauffée ou à l'huile thermique.

Les appareils de cuisson universels ELRO sont complètement en acier inoxydable, très hygiéniques, de construction étudiée et garantissant la meilleure économie de place.

Exposition: Avenue de Chailly 44 1000 Lausanne

ROBERT MAUCH
5620 Bremgarten AG



USINES ELRO SA
Téléphone 057 5 30 30

DOCUMENTATION DU BATIMENT

CENTRE NATIONAL SUISSE : BIBLIOTHEQUE DE L'ECOLE POLYTECHNIQUE FEDERALE, ZURICH

711.4 (494.45)

JEANNERET, P. Le développement urbanistique de Lausanne. La municipalité définit ses intentions.
= J. Constr. Suisse rom., 43 (1969) 18, p. 48-51.

Compte tenu de la région, Lausanne peut encore accueillir de nombreux habitants. Construire en hauteur. Utilisation rationnelle de la Blécherette. Montbenon, vaste zone verte au centre. Non au déplacement du commerce à la périphérie. Chemins pour piétons. Question du trafic.

SUISSE, EPF, Zurich, 1970, N° 199.

69.002.2 (494)

RÉUSSITE dans la préfabrication partielle. (*Erfolgreiche Teilvorfabrikation.*)
= Schweizer Baubl., 80 (1969) 81, p. 1-4.

Les 20 ans de la maison Stahlton-Prébeton S.A. Deux maisons fabriquent à Berne et à Avenches une gamme étendue de produits en terre cuite et en béton armé. Emploi du procédé de précontraint BBRV, élaboré par des ingénieurs Birkenmaier, Brandestini et Roš. Historique et installations.

SUISSE, EPF, Zurich, 1970, N° 200.

620.113 : 691.32

ÉCHANTILLONS de matériaux.
= Bull. ciment, 37 (1969) 20.

A quoi servent les échantillons et quelles sont les exigences à leur égard. Précautions à prendre pour que l'échantillon soit vraiment représentatif du matériau. Echantillon de béton.

SUISSE, EPF, Zurich, 1970, N° 201.

727.3 (494.34)

FOUNDATION, construction et agrandissement de l'Ecole polytechnique fédérale à Zurich. (*Gründung, Bau und Erweiterung der Eidgenössischen Technischen Hochschule in Zürich.*)
= Schweiz. Bauztg, 87 (1969) 38, p. 746-763.

Historique du Polytechnicum et de son bâtiment principal depuis sa préhistoire jusqu'à son second grand agrandissement actuellement en cours, en passant par divers projets et transformations.

SUISSE, EPF, Zurich, 1970, N° 202.

728.45 (494.34)

CONCOURS pour une cité universitaire sur le Hönnggerberg à Zurich. (*Der Wettbewerb für eine Studentenwohnsiedlung auf dem Hönnggerberg.*)
= Schweiz. Bauztg, 87 (1969) 38, p. 763-780.

Réalisée en quatre étapes, la cité devra abriter 800 étudiants, la plupart dans des chambres individuelles. Equipement communautaire également prévu. 66 projets présentés, 9 prix, 1 achat. Présentation illustrée de cinq projets. Premier prix : Suzanne Wettstein. Chambres réparties entre 24 unités d'habitation disposées en deux lignes.

SUISSE, EPF, Zurich, 1970, N° 203.

728.31 (494.28)

SCHMID, T. Complexe immobilier « Schlatt » à Herbrugg, Saint-Gall. (*Siedlung « Schlatt » in Heerbrugg SG.*)
= Bauen & Wohnen, 23 (1969) 9, p. 314-315.

Un groupe de maisons en bandes. Coût d'une maison de 4½ pièces : 72 000 fr., terrain : 10 000 fr. Programme : rez-de-chaussée : pièce de séjour avec terrasse, pergola, cuisine avec coin à manger, buanderie, toilettes, débarras ; étage : chambre à coucher pour parents, deux chambres d'enfants, salle de bain.

SUISSE, EPF, Zurich, 1970, N° 204.

728.31 (494.33)

AMMANN, H. P. Maisons en terrasses à Baar. (*Terrassenhäuser im Himmelrich in Baar.*)
= Bauen & Wohnen, 23 (1969) 9, p. 316-317.

Accès aux maisons par escaliers couverts. Cinq appartements à 5½ pièces, deux à 4 pièces. Nombre total des habitants : 48 personnes. Coût de la construction : 211 fr. par m². Buts : maisons individuelles pour un prix relativement modique avec vue excellente, grande flexibilité.

SUISSE, EPF, Zurich, 1970, N° 205.

728.2 (494)

BLOCS d'habitation. (*Mehrfamilienhäuser.*)
= Bauen & Wohnen, 23 (1969) 9, p. 318-329.

Aménagement Wynenfeld et immeubles locatifs à Buchs, AG. Ensemble Steinhalde à Geroldswil. Complexe immobilier à Worblaufen. Aménagement Dorfmatte à Muttenz. Deux immeubles à Derendingen. Immeubles locatifs à Sorengo. Aménagement Stacherholz à Arbon. Turmatthof à Stans, NW.

SUISSE, EPF, Zurich, 1970, N° 206.

721.011.27 (494)

IMMEUBLES-TOURS. (*Hochhäuser.*)
= Bauen & Wohnen, 23 (1969) 9, p. 330-332.

Aménagement Alpenblick à Cham, ZG. 250 appartements de 1 à 5 pièces. Buts recherchés : habitation tranquille, belle vue, ensoleillement, parc avec chemins pour piétons, loyers pas trop élevés. Aménagement Klingentalpark à Bâle. Première étape : 150 appartements, garderie d'enfants, 2000 m² magasins, 210 places pour voitures. Deuxième étape : 92 appartements, 2400 m² magasins, 81 places pour voitures.

SUISSE, EPF, Zurich, 1970, N° 207.

69.059.38 : 624.072.334.1

LAENGLE, E. O. La surélévation des bâtiments par des poutres Vierendeel. (*Gebäudeaufstockungen mittels Vierendeelträgern.*) 4 réf.
= Schweiz. tech. Z., 66 (1969) 42, p. 873-878.

Dans le cas de transformations, les poutres Vierendeel exécutées en acier représentent souvent une solution indiquée. Principe statique, calcul approximatif, exemple.

SUISSE, EPF, Zurich, 1970, N° 208.

725.1 : 72.009

Les POUVOIRS publics comme maître d'œuvre et l'architecte. (*Architekt und öffentliches Bauen.*)
= Werk, 56 (1969) 10, p. 669-700.

Numéro consacré à la phase préliminaire à la construction. Les décisions qui interviennent à ce stade influencent davantage le coût du bâtiment que la rationalisation des méthodes de construction. La recherche d'une décision prend la forme d'un processus d'interaction engageant de multiples instances : politique, administrative et privée. L'élaboration du programme et l'appréciation des projets posent de nombreux problèmes. Solutions et expériences diverses.

SUISSE, EPF, Zurich, 1970, N° 209.

69.002.2 (494)

20 ANS au service de la préfabrication.
= Hoch- & Tiefbau, 68 (1969) 41, p. 967-969.

L'activité de la maison Stahlton-Prébeton SA se concentre dans le secteur de la préfabrication partielle. Développement rapide de l'entreprise. Dans ses exploitations à Berne et à Avenches, elle produit toute une gamme d'éléments porteurs à base de terre cuite et de béton. Procédé moderne de précontrainte, emploi d'aciers spéciaux.

SUISSE, EPF, Zurich, 1970, N° 210.

725.85 (494)

CENTRE zurichois de sports au Kerenzerberg. (*Zürcher Sportzentrum auf dem Kerenzerberg.*)
= Schweizer Baubl., 80 (1969) 82, p. 1-5.

L'établissement, un ensemble à 7,8 millions, comprendra des salles de gymnastique, une aile d'habitation, la cantine ainsi que des installations en plein air. L'aile d'habitation abrite 43 chambres à deux lits, des salles de théorie et de séjour. La grande salle de gymnastique mesurera 40 m de long, 20 m de large et 7 m de haut. Trois pistes de tennis compléteront les installations. Stand de tir à silhouettes et piscine sont prévus pour plus tard.

SUISSE, EPF, Zurich, 1970, N° 211.

711.2 (494.23)

BÜTLER, M., arch. L'aménagement régional autour de Bâle. (*Regionalplanung im Raum Basel.*)
= Schweiz. Bauztg, 87 (1969) 41, p. 823-827.

La planification de la région bâloise représente une expérience inhabituelle : une organisation passant à travers les frontières. Son succès prouverait que des frontières ne doivent pas forcément entraver l'orientation sensée du développement d'une région naturelle. Y réussir est d'un intérêt vital pour la région bâloise.

SUISSE, EPF, Zurich, 1970, N° 212.

Additif au mortier pour maçonnerie de parement



LAMIT[®] E 11

Emploi: Comme additif au mortier de ciment pur pour la construction de maçonnerie de parement.

Avantages: Addition de filler inutile (avec sable convenable), meilleure ouvrabilité du mortier, pas de rejointoiement (lisser suffit), conditions de prise favorables, adhérence brique/mortier améliorée.

entre brique et mortier.
Forme de livraison: Mélange sec en sachet de plastique. Contenu approprié à l'emploi d'un sac de liant (50 kg).

Vente générale
Corex Bâle SA
Lindenhofstrasse 28
Case postale, 4002 Bâle
Tel. 061 / 22 23 00



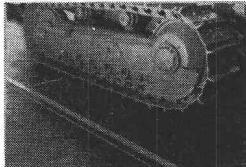
... c'est du
KORODUR
qu'il nous faut

Sols industriels
en béton dur

résistant à l'usure
insensible à l'action de l'huile
et de l'essence
résistant aux coups et aux chocs



KORODUR WESTPHAL HARTBETON KG



Ed. Cuénod SA, 1211 Genève 8, 8, Rue des Plantaporrêts
Frutiger Söhne AG, 3601 Thun, Frutigenstrasse 37
Ed. Züblin & Cie AG, 4002 Basel 2, Aeschenplatz 2

Tél. (022) 24 93 24
Tél. (033) 32 22 02
Tél. (061) 22 51 40



Etudes Sanitaires S.A. Lausanne

Mathurin-Cordier 13 - 1005 Lausanne
Tél. (021) 23 83 27

Propriétaires, ingénieurs, architectes, gérants,
une société jeune et dynamique, dirigée par des
spécialistes titulaires de la maîtrise fédérale,
se met à votre service pour :

TOUTES OFFRES-PROJETS
SURVEILLANCE DE CHANTIERS
PLANS D'EXÉCUTION
COORDINATION - EXPERTISES

Elle vous propose les solutions rationnelles de
tous vos problèmes concernant l'installation
sanitaire.

Renseignements sans engagement.



TORNOS PETERMANN

TOURS AUTOMATIQUES 2740 MOUTIER (SUISSE)

916

ZSCHOKKE

Génie civil et bâtiment Travaux spéciaux Entreprise générale Bureau d'étude

Ensemble d'habitations



SI Meyrin-Sud, 216 appartements HLM
 Projet: MM. Hermès & C^{ie}, architectes SIA-AGA, Genève
 Bureau d'étude S. A. Conrad Zschokke (statique et béton armé)
 Exécution en entreprise générale 1969/71

SOCIÉTÉ ANONYME CONRAD ZSCHOKKE

1207	GENÈVE	rue du 31-Décembre 42	(022)	35 12 20
6460	ALTDORF	Bahnhofstrasse 37	(044)	2 44 55
6500	BELLINZONA	Pzo Pza del Sole	(092)	5 51 41
3000	BERN	Neubrückstrasse 92	(031)	24 12 76
7000	CHUR	Quaderstrasse 18	(081)	22 08 44
5312	DOETTINGEN	Aargau	(056)	45 21 21
1700	FRIBOURG	route de Villars 1	(037)	9 20 55

AKTIENGESELLSCHAFT CONRAD ZSCHOKKE

8045	ZÜRICH	Räffelstrasse 11	(051)	35 52 35
8045	ZÜRICH	* Uetlibergstrasse 194	(051)	35 58 11
1000	LAUSANNE	rue Sébeillon 7	(021)	24 00 42
8752	NAEFELS	Kerenzerbergstrasse	(058)	4 45 06
7320	SARGANS	St. Gallen	(085)	3 12 44
1950	SION	avenue de la Gare 8	(027)	2 31 82
3920	ZERMATT	Chalet Franzen	(028)	7 70 65

* Abt. für Pfählungen und Spezialarbeiten

Panneaux légers Heraklith

Panneau normale
 PV — panneau avec bouche-pores
 GL — panneau avec bouche-pores armé
 d'un voile fibre de verre
 Panneau acoustique Travertin
 Panneau en mousse rigide de polyuréthane Herathan
 Panneau sandwich Heratekta

8304 Wallisellen / ZH
 Téléphone 01 / 93 12 54

Propatec AG

ZZ 7. 71

VIANINI

tuyaux en béton armé centrifugé
 pour conduites de câbles, égouts, siphons,
 turbines, adductions d'eau, captages, etc.
 Tous produits en ciment
 Tuyaux ordinaires jusqu'à 1500 mm ø

(TUCA)

TUCA
 tuyau centrifugé-vibré,
 armé ou non armé,
 emboîtement normal

emCo

Fosses de décantation
 Séparateurs d'essence
 conformes aux directives
 de l'ASPEF

Desmeules Frères SA

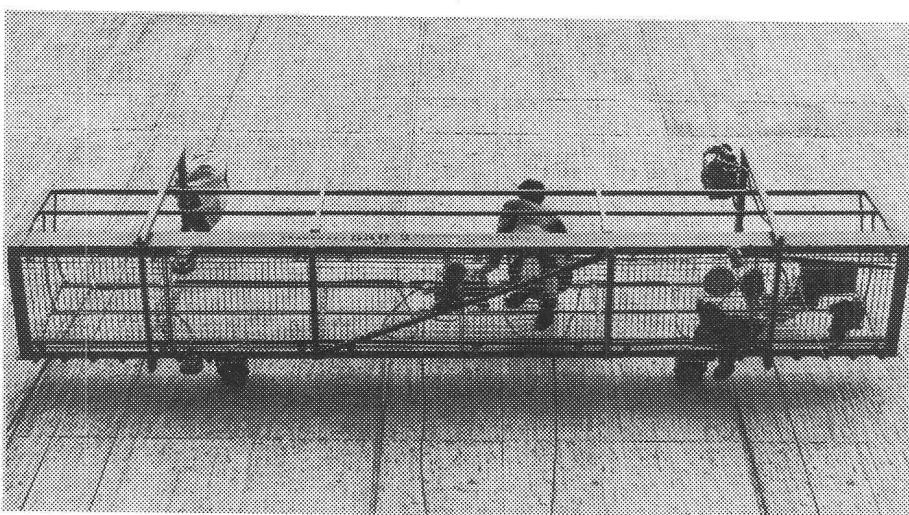
GRANGES-MARNAND, téléphone (037) 64 16 26

NOUVEAU: Echafaudage suspendu

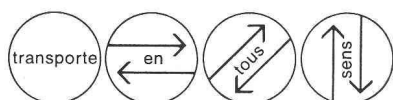
Produit Suisse · Approuvé par la CNA



L'emblème
 de votre
 bon
 fournisseur



Sécurité multiple.
 Hauteur de travail illimitée.
 Commande par un seul homme.
 Réglage automatique
 de la position horizontale.
 Charge utile 550 kg.
 Installation temporaire ou
 permanente pour travaux
 de façades, nettoyage de vitres,
 travaux dans les silos, puits,
 barrages, ponts, etc.
 Nous vous envoyons volontiers
 une documentation.



Suter-Strickler Fils S.A.
 Fabrique de machines
 8810 Horgen 051-82 26 24

LOSINGER

Le bureau d'ingénieurs de notre entreprise cherche, pour date à convenir, un

ingénieur diplômé

de langue française, ayant plaisir à travailler au sein d'un petit groupe d'ingénieurs et dans un climat de travail agréable. Le domaine d'activité de ce groupe est centré sur l'élaboration de projets et d'avant-projets de constructions industrielles, de routes, de ponts, etc.

- Lieu de travail : Berne ;
- quelques notions de la langue allemande désirées ;
- horaire anglais (cantine dans l'immeuble) ;
- semaine de 5 jours ;
- prestations sociales ;
- salaire à convenir.

Nous sommes une grande entreprise aux activités variées, travaillant dans toute la Suisse et à l'étranger.

Si vous aviez de l'intérêt à travailler dans un petit groupe bénéficiant de l'appui et des conseils de spécialistes qualifiés de toutes les branches de la construction, adressez-vous par écrit ou par téléphone à notre département du personnel ou directement au chef du bureau d'ingénieurs, M. H. Saxenhofer.

LOSINGER S.A., Kônizstrasse 74, 3001 Berne,
tél. (031) 45 22 11.

**Atelier
des architectes
associés
Lausanne**

AAA

Architectes FAS/SIA, diplômés EPFL
21, avenue Montchoisi, Lausanne

cherche, pour des études et réalisations dans les secteurs de l'industrie, des équipements sociaux, du tourisme et des constructions administratives, plusieurs

ARCHITECTES-TECHNICIENS ETS TECHNICIENS ou DESSINATEURS EXPÉRIMENTÉS

possibilités de stages à l'étranger

TECHNICIEN ou DESSINATEUR EXPÉRIMENTÉ

pour assumer la responsabilité de la formation interne d'apprentis

SECRÉTAIRE BILINGUE

expérience professionnelle de quelques années ; excellente sténodactylographe.

Nous offrons :

- salaire en rapport avec les exigences requises
- travail en équipe
- semaine de 5 jours et de 42 ½ h.
- horaire individuel
- vacances annuelles : 3 semaines + fermeture des bureaux entre Noël et Nouvel-An
- très bonnes prestations sociales.

Faire offres avec curriculum vitae et prétentions de salaire.

Avis de soumission

Marin, bâtiment postal

Début des travaux : octobre 1971

Le projet comprend un bureau postal, un logement et un studio. Cube SIA 3800 m³. Aménagement des places environ 1200 m². Font l'objet d'un concours public les travaux de :

- 201 Fouille en pleine masse
- 211 Maçonnerie et béton armé
- 213 Construction métallique
- 216 Pierre artificielle
- 221 Fenêtres
- 222 Ferblanterie
- 225 Etanchéité
- 247 Traitement de l'eau
- 25 Sanitaire
- 272 Serrurerie
- 273 Menuiserie
- 274 Vitrages spéciaux
- 276 Stores à rouleaux
- 281 Revêtements de sols
- 282 Revêtements de parois
- 283 Plafond suspendus
- 285 Peinture
- 287 Nettoyages
- 412 Canalisations
- 421 Jardinage
- 422 Clôture
- 433 Infrastructure
- 434 Superstructure

Les entreprises désireuses de participer à la soumission voudront bien le faire savoir par écrit à la Division des bâtiments PTT, section ouest, 3000 **Berne**, en indiquant l'ouvrage et la catégorie de travaux qui les intéresse. Il n'est pas prévu de répéter cet avis de soumission. Les documents seront envoyés en temps utile.

Berne, le 30.7.71

Division des bâtiments PTT
section des constructions ouest

P.-S. Les autres indications exigées par l'art. 3 al. 1 de l'ordonnance sur les soumissions seront données dans la lettre qui accompagnera les documents du concours.

Gesucht für die selbständige Mitarbeit bei einer grossen Güterzusammenlegung

ein dipl. Kult.-Ing.

möglichst mit Geometerpatent

ein Ing.-Techn. HTL

oder ein Vermessungstechniker mit Fachausweis

Ingenieur- und Vermessungsbüro

Rudolf Luder

Archivstrasse 15, 3005 Bern

Tel. (031) 43 12 84.

Ingénieur

entrepreneur dipl.

(maîtrise fédérale)

en génie civil, aimant les responsabilités, cherche nouvelle situation, Vaud ou Genève. Possède grande expérience en construction routière (terrassements, revêtements). Très bonnes références.

Faire offre sous chiffre **PH 311187 à Publicitas S.A., 1002 Lausanne**

Ingénieur civil dipl. EPFL

32 ans, 9 ans d'expérience en béton armé, béton précontraint et fondations, cherche **poste intéressant** dans bureau d'études ou entreprise. Ecrire sous chiffre 969 aux Annonces Suisses SA « ASSA », case postale, 1002 Lausanne.

Bureau d'architecture à Fribourg cherche pour fin septembre

dessinateur en bâtiment

qualifié et consciencieux.

Faire offre avec curriculum vitae, références et prétentions de salaire au bureau J. C. Lateltin, arch. dipl. EPF SIA, Criblet 4, 1700 Fribourg.

imprimerie **la**
concorde

typo—offset
reliures à anneaux
wiro—multo—flexo

lausanne terreaux 29—31 téléphone 20 19 91

Nous cherchons pour notre bureau d'études géotechnique de **Sion** un

ingénieur-technicien ETS

ou de formation équivalente

ayant quelques années de pratique du génie civil ou des domaines géotechniques et capable d'exercer une activité indépendante.

Entrée en fonction : 1^{er} janvier 1972.

Connaissance de l'allemand souhaitée.

Age : 25 à 30 ans.

Nous offrons :

Place stable avec possibilités de développement.
Semaine de 5 jours.

Salaire en rapport avec aptitudes et expérience.
Avantages sociaux.

Faire offre avec curriculum vitae et prétention de salaire sous chiffre AS 80223 aux Annonces Suisses SA « ASSA », case postale, 1002 Lausanne.

Für die Bearbeitung interessanter Bauaufgaben (Labor- und Schulbauten, Mehrzweck- und Industriebauten) und für die Mitarbeit bei verschiedenen Projekten und Wettbewerben suche ich per sofort oder nach Vereinbarung

Bautechniker und Bauzeichner

R. Mozzatti, dipl. Architekt ETH/SIA, 6002 Luzern

Zähringerstrasse 21

Tel. (041) 22 34 37 Büro, (041) 22 27 17, (041) 94 17 48 Privat.

Travaux publics et béton armé + Bureau d'ingénieurs SA, à Sierre, cherche pour entrée immédiate ou date à convenir

dessinateurs ou dessinatrices en génie civil, T. P. et B. A.

Faire offres par écrit ou par téléphone :
(027) 5 06 80.

EMPA

Wir suchen für unsere Abteilung Bauwerke und Elemente des Massivbaus

dipl. Ingenieur-Techniker HTL

der Fachrichtung Maschinenbau und Tiefbau. Der Aufgabekreis umfasst :

- Prüfung ganzer Bauteile aus Beton und Stahlbeton
- Versuche an Vorspannkabeln
- Vorbereitung und Durchführung auswärtiger Belastungsversuche an Brücken und Hochbauten
- Auswertung der Messresultate mit Berichterstattung.

Wir bieten eine abwechslungsreiche und selbständige Tätigkeit im Rahmen der gestellten Aufgaben.

Offerten sind erbeten an die
Eidg. Materialprüfungs- und Versuchsanstalt EMPA,
8600 Dübendorf Tel. (051) 85 81 31.

BG

cherche pour son groupe « **Fondation-Mécanique des sols et des roches** » un

INGÉNIEUR CIVIL

disposant si possible de quelques années de pratique en matière de géotechnique ou travaux de fondation.

Prestations sociales étendues. Semaine de 5 jours. Horaire libre. Entrée en service immédiate ou date à convenir.

Les candidats voudront bien adresser leurs offres manuscrites complètes avec curriculum vitae, copies de certificats, références et prétentions de salaire à **Bonnard & Gardel, ingénieurs-conseils SA**, 10, avenue de la Gare, 1003 Lausanne.

Ville de La Chaux-de-Fonds

La Direction des Travaux publics met au concours un poste de

dessinateur

au Service des bâtiments

section d'urbanisme

éventuellement dessinateur en génie-civil ou dessinateur-géomètre.

Traitement et conditions de travail selon Règlement pour le personnel communal.

Entrée en fonction dès que possible ou à convenir.

Les offres avec curriculum vitae sont à adresser à la Direction des Travaux publics, 18, rue du Marché, 2300 La Chaux-de-Fonds.

Direction des Travaux publics

Le Service des immeubles de l'Hospice général désire engager un

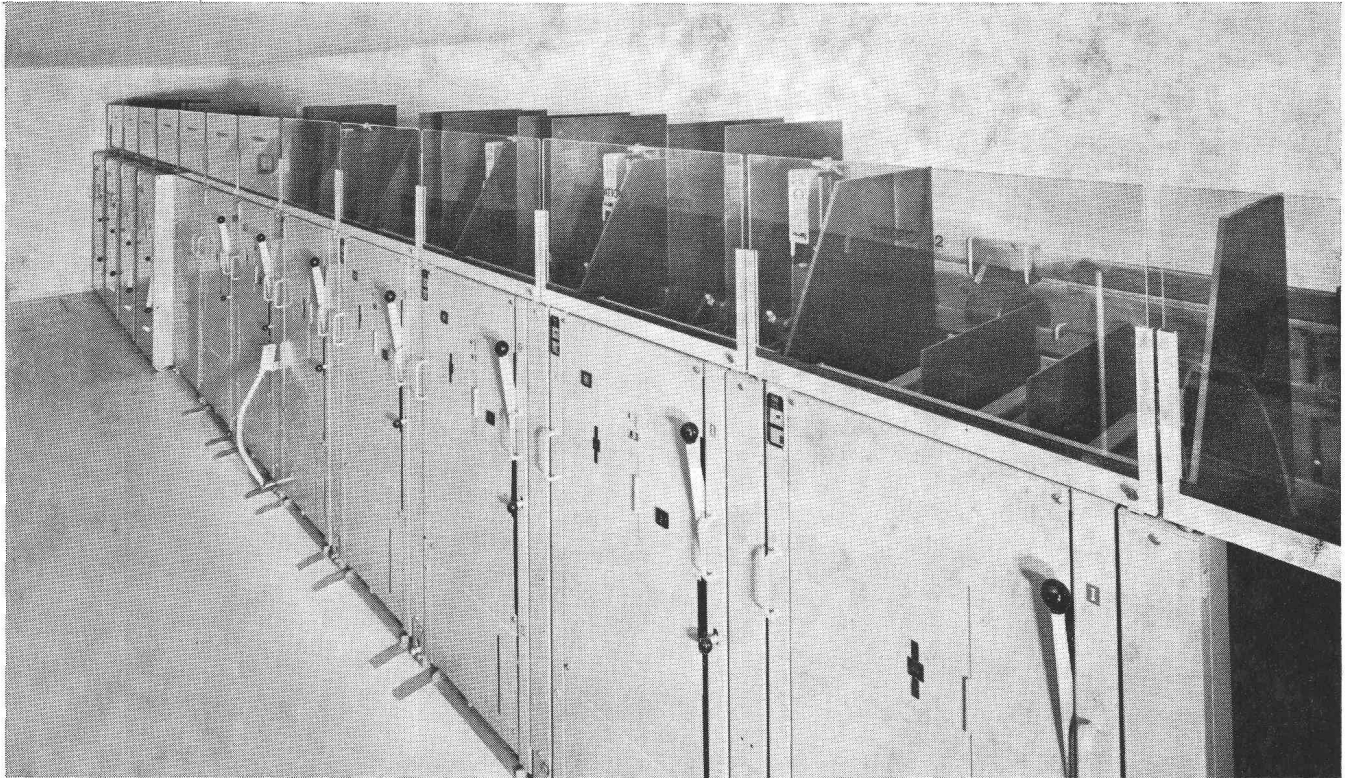
technicien en bâtiments

Ce poste conviendrait, particulièrement, à un architecte débutant qui aurait l'occasion de se perfectionner ou à un technicien spécialisé qui désirerait étendre ses responsabilités à l'ensemble des questions de gestion immobilière, notamment :

- étude de la mise en valeur du parc immobilier
- étude de construction d'immeubles, de transformations ou de modernisation, en rapport avec un architecte mandaté
- étude de plans financiers
- contrôle des crédits de construction et surveillance des chantiers
- contact avec les régisseurs des immeubles.

Les personnes, de nationalité suisse, peuvent faire leurs offres à la direction de l'Hospice général, 7, rue des Chaudronniers, 1211 Genève 3.

Plus de problèmes de place avec l'installation moyenne tension PB

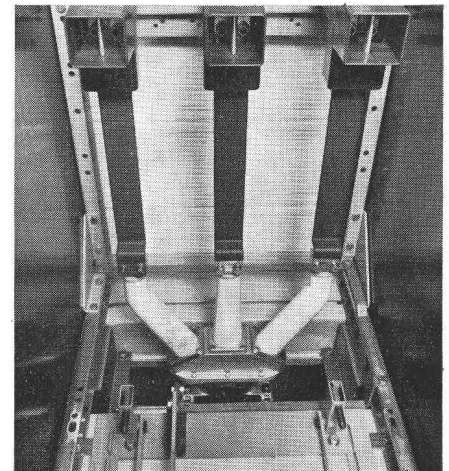
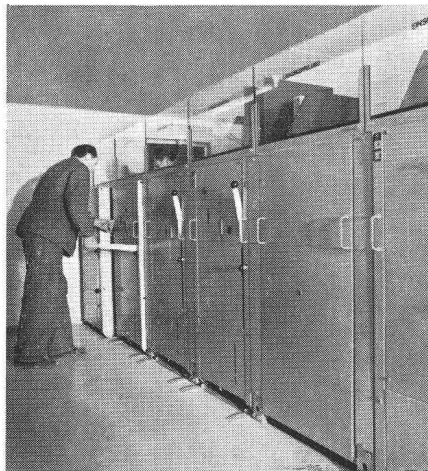


Une technique d'avenir réduit l'encombrement de 55 % par rapport aux cellules de construction conventionnelle. Des locaux de 2 mètres de hauteur suffisent pour loger des cellules 12 et 24 kV d'une largeur unifiée de 750 mm.

Cet avantage a été obtenu par l'emploi généralisé d'une isolation à corps solides. Les cellules sont séparées par une cloison isolante et ouvertes vers le haut.

L'isolation partielle de la totalité des conducteurs de courant empêche la propagation de l'arc électrique. Les cloisons qui séparent les cellules localisent les courts-circuits éventuels. La face frontale fermée sur 1800 mm de hauteur assure une protection efficace au personnel de service.

La construction avec jeu de barres simple ou jeux de barres doubles et deux disjoncteurs s'adapte à toutes les condi-



tions de réseaux. Cette installation résiste à des puissances de court-circuit pouvant atteindre 1000 MVA sous 24 kV.

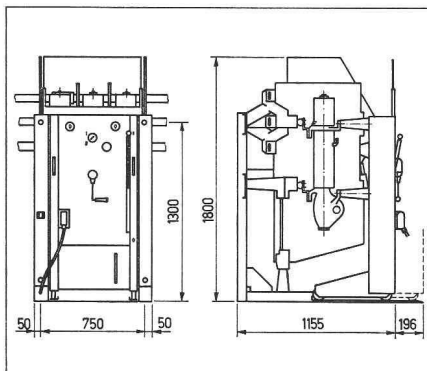
Les appareils normalisés de notre programme sont facilement utilisables dans les cellules. Disjoncteurs à faible volume d'huile, sectionneurs de charge et appareils de mesure sur chariot forment un système unitaire de chariots-sectionneurs débrochables. Les appareils montés à demeure dans les cellules restent pour leur part bien accessibles. Les têtes de câbles modernes permettent aujourd'hui d'utiliser n'importe quel type de câble. Les temps de montage se trouvent réduits par la mise en œuvre d'éléments constitutifs modulaires prêts à être branchés.

Par sa compacité, l'installation moyenne tension type PB élimine les problèmes de place. Une construction moderne et d'avenir, une fiabilité garantie sous tous les rapports. Contrôlée selon les prescriptions suisses et étrangères.

Pensez à Sprecher & Schuh lors de vos études déjà.

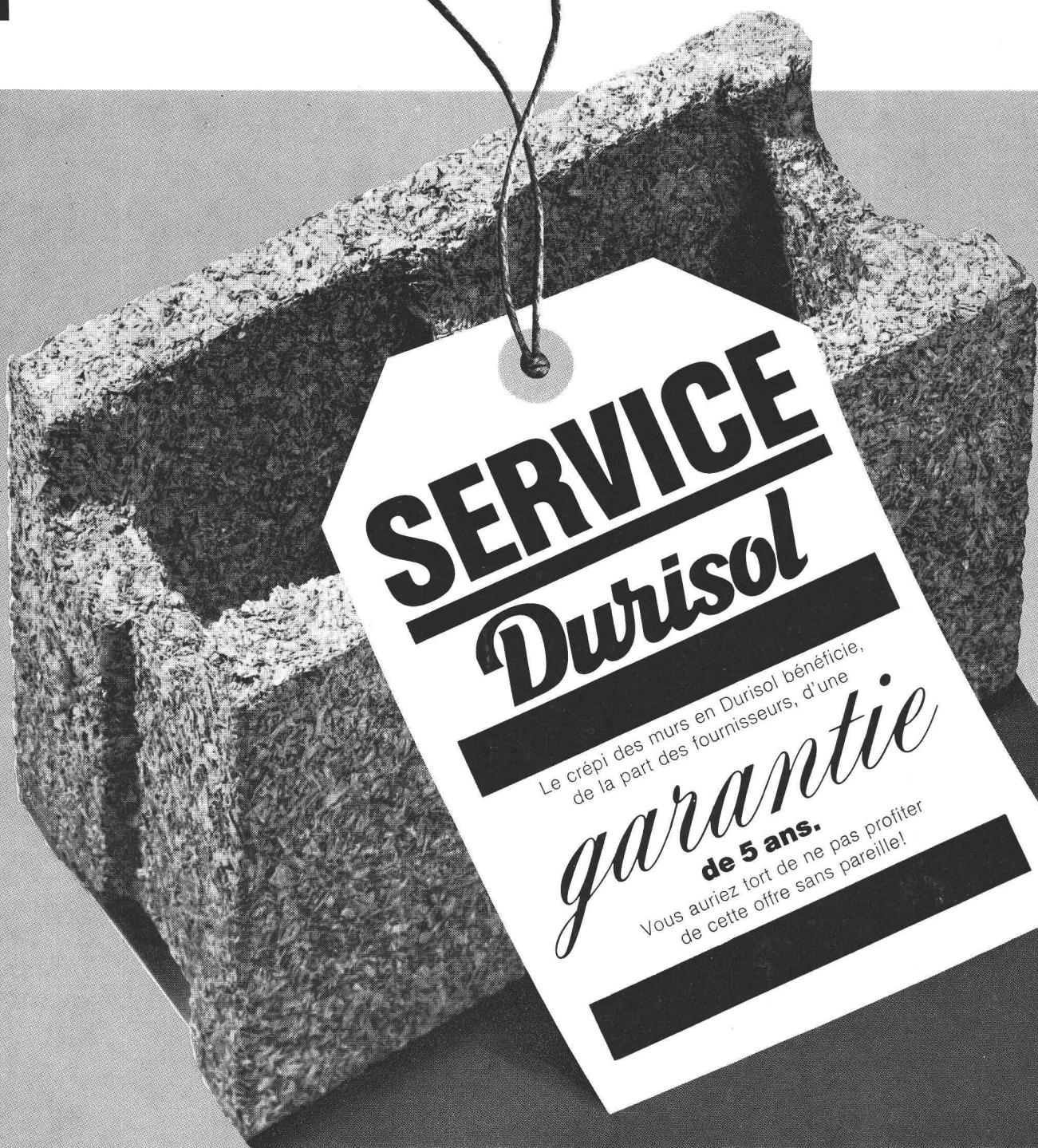


Sprecher & Schuh
Aarau / Suisse
Téléphone 064 22 33 23



H14f.588.7.71

**Nous vous déchargeons
des fastidieuses
opérations de routine.**



**Construction accélérée, espace utile accru,
isolation remarquable, qualité éprouvée, crépi garanti!
Demandez des références, une offre ou,
mieux encore, la visite de notre conseiller technique!
Tél. (021) 27 74 24/25**

Durisol