

Zeitschrift: Bulletin technique de la Suisse romande
Band: 97 (1971)
Heft: 2

Werbung

Nutzungsbedingungen

Die ETH-Bibliothek ist die Anbieterin der digitalisierten Zeitschriften auf E-Periodica. Sie besitzt keine Urheberrechte an den Zeitschriften und ist nicht verantwortlich für deren Inhalte. Die Rechte liegen in der Regel bei den Herausgebern beziehungsweise den externen Rechteinhabern. Das Veröffentlichen von Bildern in Print- und Online-Publikationen sowie auf Social Media-Kanälen oder Webseiten ist nur mit vorheriger Genehmigung der Rechteinhaber erlaubt. [Mehr erfahren](#)

Conditions d'utilisation

L'ETH Library est le fournisseur des revues numérisées. Elle ne détient aucun droit d'auteur sur les revues et n'est pas responsable de leur contenu. En règle générale, les droits sont détenus par les éditeurs ou les détenteurs de droits externes. La reproduction d'images dans des publications imprimées ou en ligne ainsi que sur des canaux de médias sociaux ou des sites web n'est autorisée qu'avec l'accord préalable des détenteurs des droits. [En savoir plus](#)

Terms of use

The ETH Library is the provider of the digitised journals. It does not own any copyrights to the journals and is not responsible for their content. The rights usually lie with the publishers or the external rights holders. Publishing images in print and online publications, as well as on social media channels or websites, is only permitted with the prior consent of the rights holders. [Find out more](#)

Download PDF: 11.01.2026

ETH-Bibliothek Zürich, E-Periodica, <https://www.e-periodica.ch>

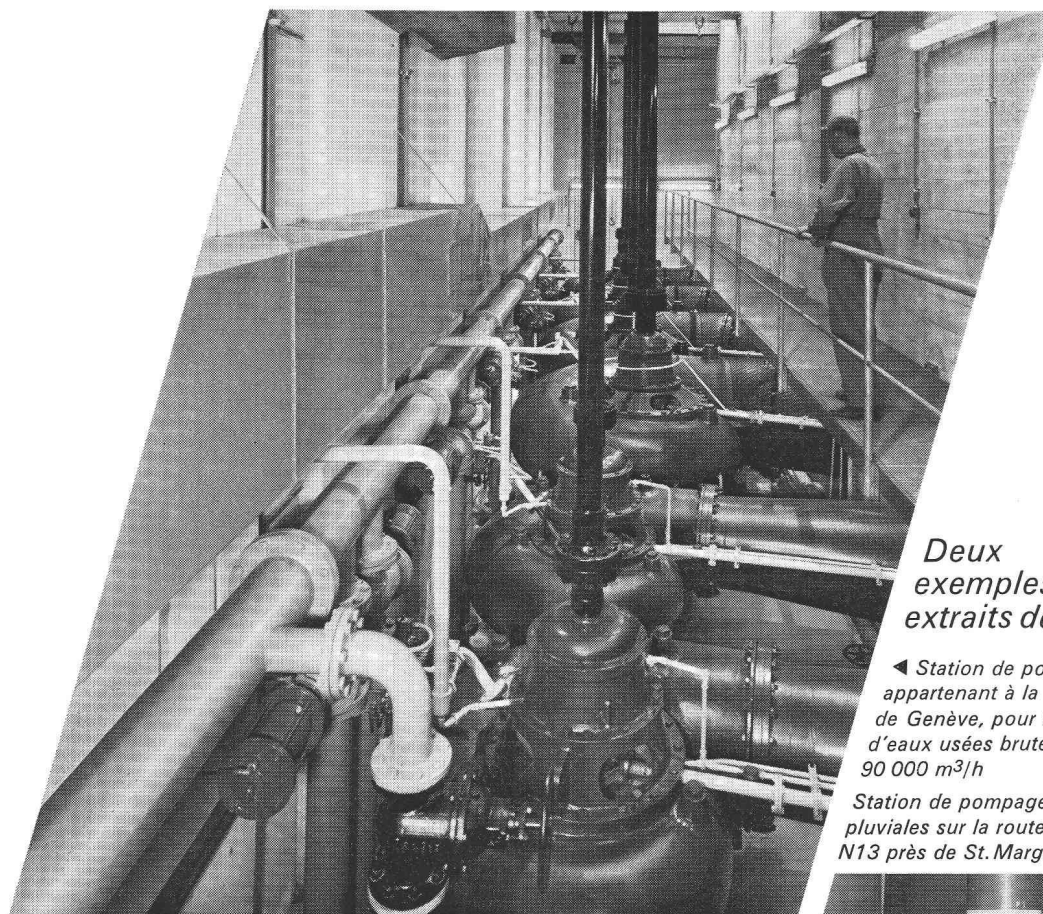


Sulzer Refoulement et épuration d'eaux usées

Nos produits sont employés dans un grand nombre de stations d'épuration. Ils travaillent à la satisfaction des employés responsables, ils sont sûrs et n'exigent que peu de soins.

Nous fabriquons une grande partie des installations mécaniques pour stations d'épuration et construisons des stations de refoulement d'eaux usées complètes.

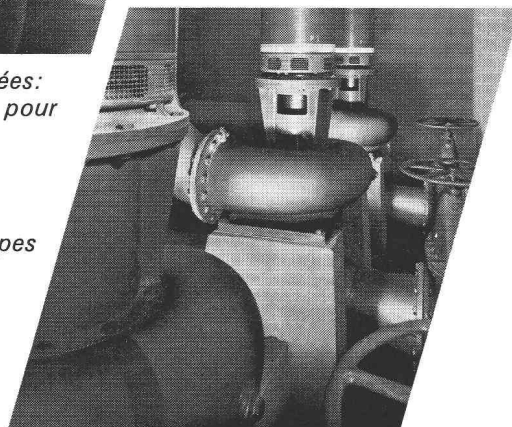
Notre vaste programme de livraisons et une équipe d'ingénieurs expérimentés nous permettent d'offrir, dans le domaine du traitement et du refoulement des eaux usées, des solutions optimum qui garantissent un rendement économique et une grande sécurité de fonctionnement.



Deux exemples Sulzer extraits de la pratique:

◀ Station de pompage de St-Jean, appartenant à la ville de Genève, pour le refoulement d'eaux usées brutes. Capacité 90 000 m³/h

Station de pompage d'eaux pluviales sur la route nationale N13 près de St. Margrethen SG ▼



- Notre programme de livraisons dans le secteur des eaux usées:
- Pompes centrifuges en construction horizontale et verticale, pour tous agents à refouler, toutes données de fonctionnement et toutes conditions d'implantation
- Vis d'Archimède
- Pompes à air et soufflantes
- Désintégrateurs pour matières retenues par la grille
- Chauffages de digesteurs et échangeurs thermiques
- Stations de pompages complètes équipées de pompes centrifuges ou de vis d'Archimède pour refoulement d'eau de drainage et de pluie, d'eaux usées et de boue
- Installations complètes de soufflantes pour bassins d'aération, séparateurs d'huile et de graisse

économique, pratique, sûr

VIANINI

le supertuyau en béton armé centrifugé
Haute résistance Etanchéité
Longueur utile jusqu'à 3,65 m¹

Fosses de décantation
Séparateurs d'essence
conformes aux directives
de l'ASPEE

emco

(TUCA)

TUCA
tuyau centrifugé-vibré,
armé ou non-armé,
emboîtement normal

Tuyaux ronds

longueur 1 m¹ jusqu'à 1500 mm ø armés ou non. Nous nous chargeons du moulage de n'importe quelle pièce de béton.

FABRIQUE DE PRODUITS EN CIMENT :

Desmeules Frères SA

GRANGES-MARNAND

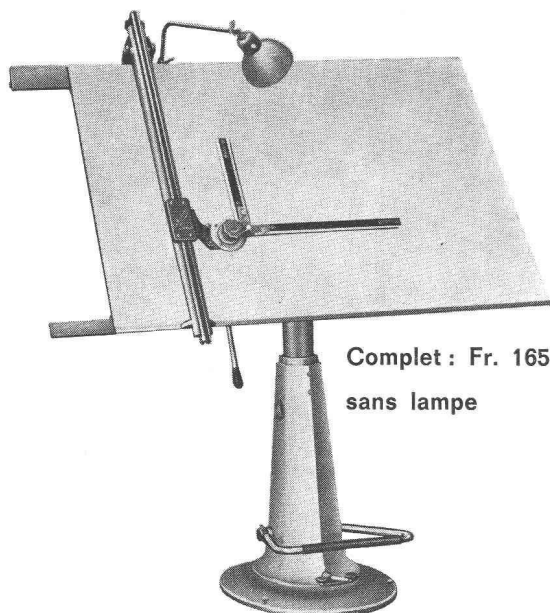
Téléphone (037) 64 16 26



FOIRE DE MACHINES POUR ENTREPRENEURS BÂLE

13-21 février 1971
dans les bâtiments de la
Foire Suisse

Association des fabricants
et négociants suisses de machines
pour entrepreneurs



Complet : Fr. 1650.—
sans lampe

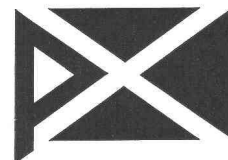
Appareil à dessiner Continental à chariot avec règles plexi 1:1,
tête zéro déplaçable Fr. 820.—

Planche à dessin 100 x 170 cm Fr. 150.—
Pied hydraulique, inclinaison par levier, rotation de 360° Fr. 680.—

pacola s. a.

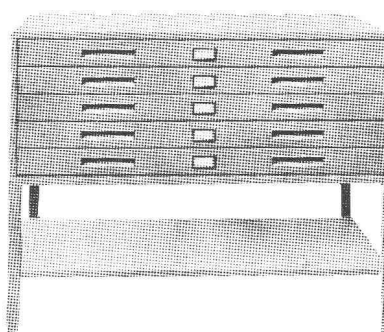
LAUSANNE

Tél. 22 07 83



Organisation de bureaux techniques
Exposition et magasin Place Chauderon 3

livraisons de suite
du stock

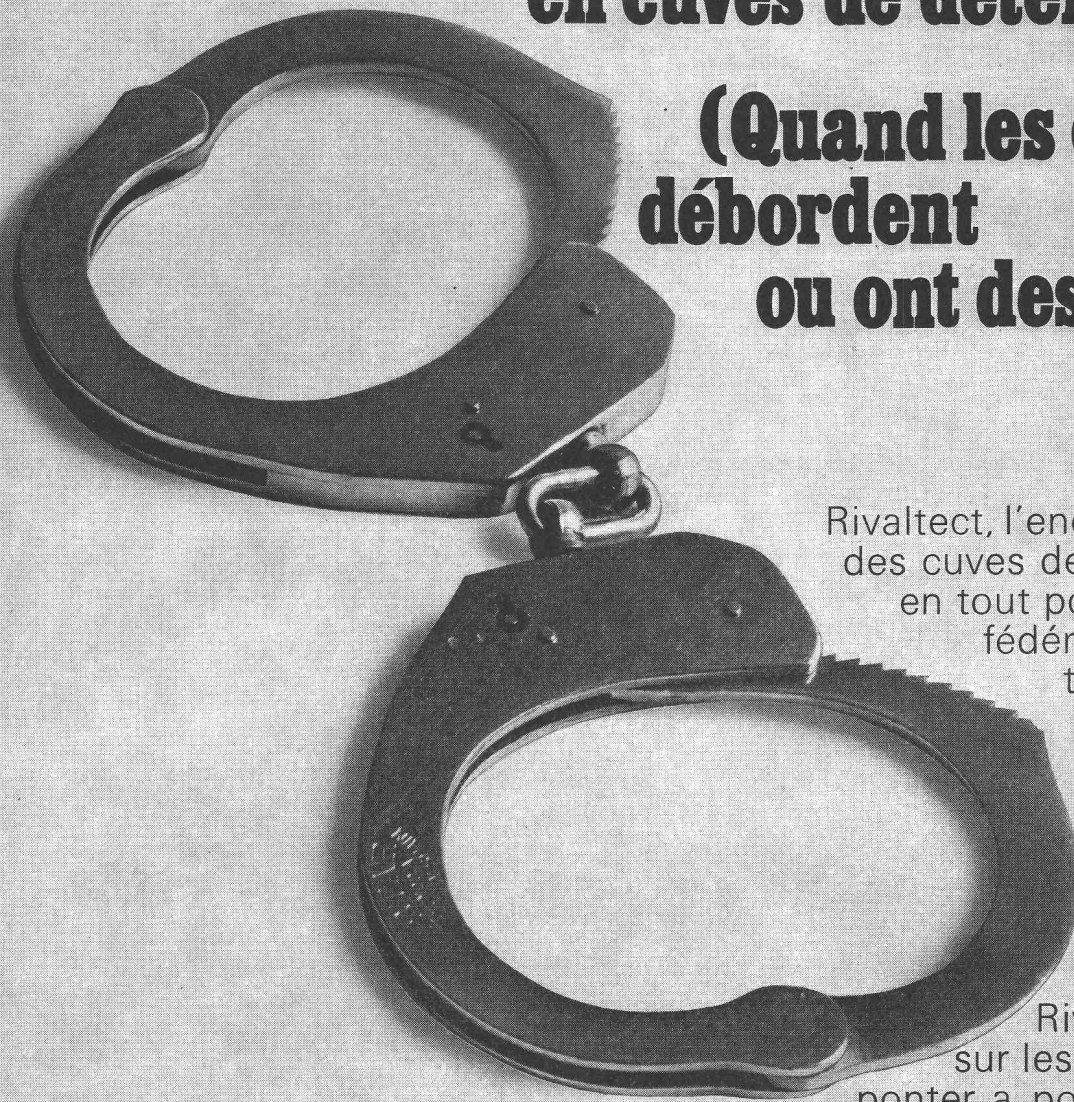


Armoire à plans clas-
sement horizontal for-
mat A0

Base Fr. 685.—
Fr. 160.—

Rivaltect transforme les cuves de rétention en cuves de détention.

**(Quand les citernes
débordent
ou ont des fuites...)**



Rivaltect, l'enduit de protection des cuves de rétention, répond en tout point à l'Ordonnance fédérale pour la protection des eaux.*

En effet, Rivaltect résiste durablement aux huiles minérales telles que mazout, huile diesel, pétrole, etc. De même qu'aux alcalis dilués.

Rivaltect adhère même sur les surfaces humides, peut ponter a posteriori des fissures dans

le béton jusqu'à 2 mm de large, ne contient aucun diluant inflammable et se révèle pratiquement inodore.

Tout cela fait de Rivaltect un enduit de protection durable... et captivant.

*Prescriptions techniques applicables à l'entreposage des liquides du 27.12.1967, annexe 7, certificat définitif EAGS-No 04.14.69.

Rivaltect

l'enduit de protection infallible pour cuves de rétention



MEYNADIER
MEYNADIER + CIESA, Lausanne, Zurich, Berne,
Lucerne, Bellinzona, Coire.