

**Zeitschrift:** Bulletin technique de la Suisse romande  
**Band:** 97 (1971)  
**Heft:** 10: L'autoroute du Léman et ses ouvrages

## **Werbung**

### **Nutzungsbedingungen**

Die ETH-Bibliothek ist die Anbieterin der digitalisierten Zeitschriften auf E-Periodica. Sie besitzt keine Urheberrechte an den Zeitschriften und ist nicht verantwortlich für deren Inhalte. Die Rechte liegen in der Regel bei den Herausgebern beziehungsweise den externen Rechteinhabern. Das Veröffentlichen von Bildern in Print- und Online-Publikationen sowie auf Social Media-Kanälen oder Webseiten ist nur mit vorheriger Genehmigung der Rechteinhaber erlaubt. [Mehr erfahren](#)

### **Conditions d'utilisation**

L'ETH Library est le fournisseur des revues numérisées. Elle ne détient aucun droit d'auteur sur les revues et n'est pas responsable de leur contenu. En règle générale, les droits sont détenus par les éditeurs ou les détenteurs de droits externes. La reproduction d'images dans des publications imprimées ou en ligne ainsi que sur des canaux de médias sociaux ou des sites web n'est autorisée qu'avec l'accord préalable des détenteurs des droits. [En savoir plus](#)

### **Terms of use**

The ETH Library is the provider of the digitised journals. It does not own any copyrights to the journals and is not responsible for their content. The rights usually lie with the publishers or the external rights holders. Publishing images in print and online publications, as well as on social media channels or websites, is only permitted with the prior consent of the rights holders. [Find out more](#)

**Download PDF:** 23.02.2026

**ETH-Bibliothek Zürich, E-Periodica, <https://www.e-periodica.ch>**



Société anonyme suisse pour l'industrie  
de la précontrainte **1009 Pully**

Câbles de précontrainte

Ancrages précontraints dans le sol  
(rochers et terrains meubles)

Vérins plats

Appuis STUP (néoprène, téflon)

Joints de chaussée FT

Injectons de résine (colmatage de  
fissures)

Av. de Lavaux 78d Tél. (021) 28 33 82

## Franel & Pasquier S. A.

INGÉNIEUR-ENTREPRENEURS DIPLOMÉS

### LAUSANNE

Avenue Dapples 17  
Téléphone 27 61 46

### VEVEY

5, avenue P.-Cérésolle  
Téléphone 51 58 77

### FOREL-LAVAU

Dépôt  
Téléphone 97 14 63

**Routes • Génie civil • Revêtements • Béton armé • Bâtiments**

## StahlTon-Prébéton SA

Plus de 20 ans  
de réalisations dynamiques et  
avantageuses tant dans les secteurs  
de l'habitation, du génie civil que  
dans celui de la construction  
industrielle.

Plus de 20 ans  
au service de la construction.

Notre participation à l'autoroute  
du Léman :

- passerelles pour piétons  
à Chailly et Villeneuve
- pont pour AF à Blonay
- tous les revêtements des tunnels  
de Glion.

**STAHLTON-Prébéton SA**  
Avenches-Lausanne-Berne



# ZUBLIN

**A CONSTRUIT :**

**LOT 701 : PONT DES VUARENNES**

**LOT 610 : PONT SUR LA VEVEYSE**

**LOT 507 : FUNICULAIRE V.M.P.**

**LOT 626 : PONT SUR LA VEVEYSE EN GILAMONT**

**CONSTRUIT :**

**LOT 1220 : PONT DES DAILLETES**

**ED. ZUBLIN & C<sup>IE</sup> S.A. — 1000 LAUSANNE 4**

**GÉNIE CIVIL — BATIMENT**

**4, AVENUE DE BÉTHUSY — TÉL. (021) 23 45 61**

**Travaux publics**

# LOSINGER

**Entreprise  
Losinger SA  
Lausanne  
9 chemin de Longeraie**



# **COMPAGNIE D'ÉTUDES DE TRAVAUX PUBLICS S.A.**

**Société d'Ingineering  
et  
d'Ingénieurs-conseils**

**Routes, Ponts, Tunnels, Constructions industrielles,  
Aménagements de production d'énergie, Traite-  
ment des eaux usées, Installations électromécani-  
ques, Recherche et Développement.**

**Saint-Martin 7**

**1002 Lausanne**



**RIEDER** S.  
A.

---

Constructions métalliques

Echafaudages tubulaires

---

**1880 BEX**

Route du Simplon

Tél. (025) 5 12 97

**Autoroute du Léman**

Lot 803 PONTES SUR LA VERAYE

Lot 511 GLISSEMENT DE NANT  
Galerie drainante

**CH. PAYOT**

ENTREPRENEUR DIPLOMÉ

Bâtiments - Travaux publics  
Routes et tunnels

1815 **CLARENS-MONTREUX**

Avenue Mayor-Vautier 23

Téléphone (021) 61 40 37

**CONSORTIUM**

**J. SPINEDI S.A. - LAUSANNE**

**MANZINI S.A. - AIGLE**

**GRISONI, ZAUGG S.A. - VEVEY**

**S. A. RENÉ MAY, ING. - LAUSANNE**

a exécuté le revêtement à l'est  
des tunnels de Glion.

Les entreprises

**SATEG S.A.** - Lausanne  
**CAMANDONA Frères** - Crissier  
**CUÉNOD & PAYOT SA** - Lausanne  
**H. MARTI SA** - Lausanne

travaillant en association ont exécuté

Lot 609 Saint-Légier  
Lot 410 Complexe de Chexbres  
Lot 515 De Lignièrès à la Veveyse  
Lot 1221 Complexe de Jordillon  
Lot 512 Corsier - Glissement de Nant  
Lot 712 Les Vuarennes-sous-Chernex  
Lot 715 Tronçon entre Pont des Vuarennes  
et Pont de la Baye de Montreux  
Lot 417 Estacade « En Jérusalem »

Terrassements ● Canalisations ● Revêtements ● Ponts  
Passages inférieurs ● Murs traditionnels ● Murs préfabriqués  
Ancrages ● Voûtages ruisseaux

# EVÉQUOZ & C<sup>IE</sup> SA

PONT-DE-LA-MORGE (Valais)

Tous travaux publics

Béton armé

Routes

Tunnels

Galleries

## AUTOROUTE DU LÉMAN

Lot N° 805: Accès portail sud des tunnels de Glion et galerie de reconnaissance

Lot N° 809: Construction d'un réservoir d'alimentation en eau des tunnels de Glion

# E. G. T. P.

ENTREPRISE GÉNÉRALE  
DE TRAVAUX PUBLICS S. A.

1604 PUIDOUX & Lausanne

Tél. (021) 56 17 30



Piste de chantier Puidoux-Grandvaux

- AR lot 414

Estacade de Jérusalem

- AR lot 417



TRAVAUX PUBLICS

BATIMENTS

**LUINI + CHABOD S.A.**

**VEVEY**

avenue Gilamont 56

Téléphone (021) 51 45 91  
(5 lignes)

a construit LOT 624

**RACCORDEMENT À LA VOIRIE DE VEVEY**

a construit LOT 839

**CENTRE D'ENTRETIEN DE RENNAZ**

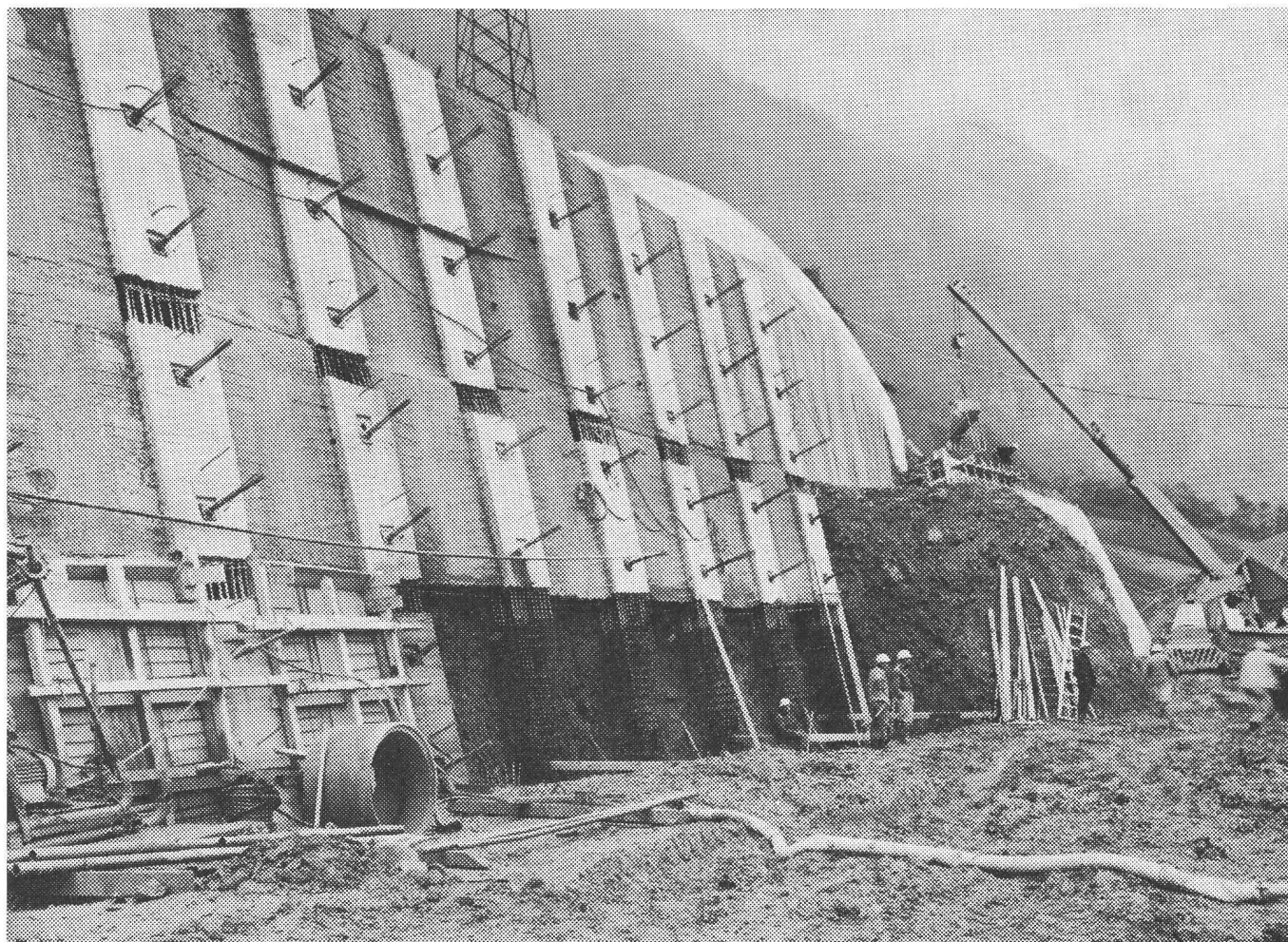
# Daniel Gillièron

CONSTRUCTIONS MÉTALLIQUES

Route de Bussigny 14

**1023 CRISSIER**

A réalisé  
les façades  
et portes  
en métal léger  
du bâtiment  
de service  
de Rennaz.



## **AUTOROUTE DU LÉMAN**

## **mur ancré « sous Les Bornisses »**

Cet ouvrage moderne pour le soutènement d'un talus d'autoroute a été réalisé par les entreprises :

### **ROCHAT & Cie**

2, av. Mayor-Vautier - 1820 Montreux

Bâtiment

Travaux publics

### **S.I.F.-GROUTBOR S.A.**

14, av. Tir-Fédéral - 1020 Renens

Tirants d'ancrage

Sondages

Injections

Forages

### **PRÉCONTRAINTÉ S.A.**

1, av. des Alpes - 1006 Lausanne

Câbles VSL

Tirants en rocher

Tirants en alluvions

# Baumann

1001 Lausanne, ch. des Sauges 30 Tél. (021) 35 88 56

Volets roulants en aluminium  
Stores à lamelles + ventail  
Stores en toile nouveau store « Tectal »  
Portes de garage  
Réparations-entretien



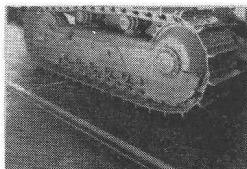
... c'est du **KORODUR** qu'il nous faut

Sols industriels en béton dur

résistant à l'usure  
insensible à l'action de l'huile et de l'essence  
résistant aux coups et aux chocs



KORODUR WESTPHAL HARTBETON KG



Ed. Cuénod SA, 1211 Genève 8, 8, Rue des Plantaporrêts Tél. (022) 24 93 24  
Frutiger Söhne AG, 3601 Thun, Frutigenstrasse 37 Tél. (033) 32 22 02  
Ed. Züblin & Cie AG, 4002 Basel 2, Aeschenplatz 2 Tél. (061) 22 51 40

## SAVRO S.A.

ROUTES - TRAVAUX PUBLICS  
ET BATIMENTS

LAUSANNE, rue Voltaire 7

Téléphone 26 10 51



Escalier mobile  
Un maximum d'avantages  
Un minimum d'espace

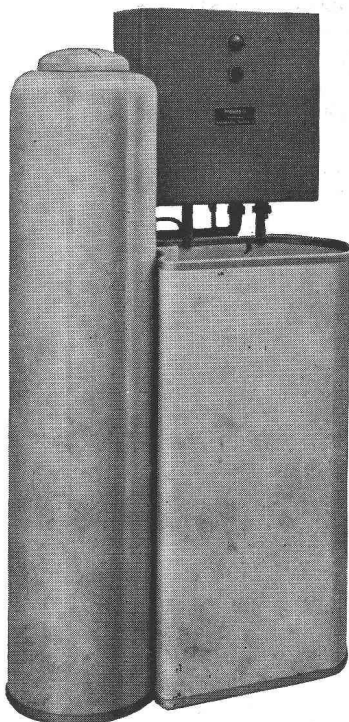
Mod. 1 75/150  
Mod. 3 70/130

Feldmann + Co SA

3250 Lyss

Téléphone (032) 84 11 84

## EAU DOUCE



A chaque instant  
A volonté  
Immédiatement  
Fourni  
par l'adoucisseur  
automatique  
**PRETEMAT**



Débit élevé  
Régénération  
automatique  
Pas de surveillance  
Exécution moderne  
et esthétique  
Appareils pour  
tous les débits

Notre service technique  
sera à votre  
disposition pour tous les  
problèmes concernant  
l'épuration des eaux

**Pretema AG**

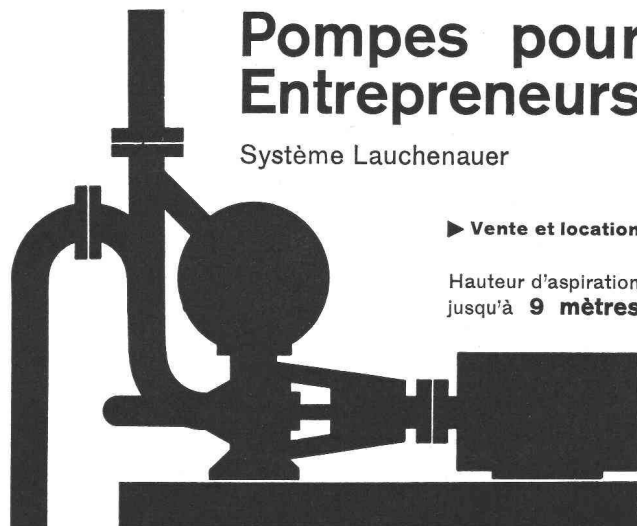
Département  
Epuraton des eaux  
Birmensdorf-Zürich  
Tél. (051) 95 47 11

## Pompes pour Entrepreneurs

Système Lauchenaer

► Vente et location

Hauteur d'aspiration  
jusqu'à 9 mètres



à amorçage automatique, sans soupapes

Débits de 1 à 500 litres/seconde — Pas de soupape de pied, ni de clapet dans la tubulure d'aspiration — Aucune pompe à vide de secours. — Réamorçage automatique immédiat, même si de l'air est entré dans le tuyau d'aspiration — Pas de surface de contact à frottement et s'usant, par conséquent, pas de contretemps, même pour l'élévation de la boue, du sable ou du gravier.

Ateliers de Construction  
s/Sihl S.A., Zurich

Fondés en 1871 Tél. (051) 233514



**J. GIOBELLINA & Cie**

transports de ciment en vrac

transports et fournitures de sable,  
gravier, tout-venant brut et con-  
cassé

transports routiers et internationaux

Chemin de la Verrière 10

Tél. (021) 28 27 23 - 24

**1094 Paudex/Lausanne**

***Stuag***

Entreprise suisse  
de construction de routes  
et de travaux publics S A

PISTE DE CHANTIER VEVEY-MONTREUX  
COMPLEXE DES COLONDALLES

**1000 LAUSANNE 20**

Téléphone 25 43 18

## Carrières de Collombey

**R. PARVEX**

**1868 Collombey**



**BALLAST CFF  
SABLE  
GRAVIERS  
GRAVILLONS**

Téléphone: bureau (025) 4 23 34

appartement (025) 4 23 33

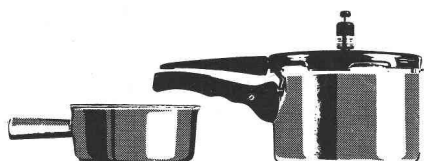




# SABAG

## PROJETTE

pour vous et votre clientèle de confortables cuisines encastrées, correspondant aux plus hautes exigences. Grand choix, large expérience et projets personnels vous garantissent la solution idéale aux problèmes de vos clients. Visitez nos expositions; elles vous proposent de nombreuses suggestions intéressantes.



APPAREILS SANITAIRES EN GROS  
ENSEMBLES DE CUISINE  
ECOULEMENTS  
CARRELAGES

SABAG + BAUMATERIAL SA 2500 Bienne

☎ 032 353 53 / 3 59 51

SABAG + BAUMATERIAL SA 6000 Lucerne

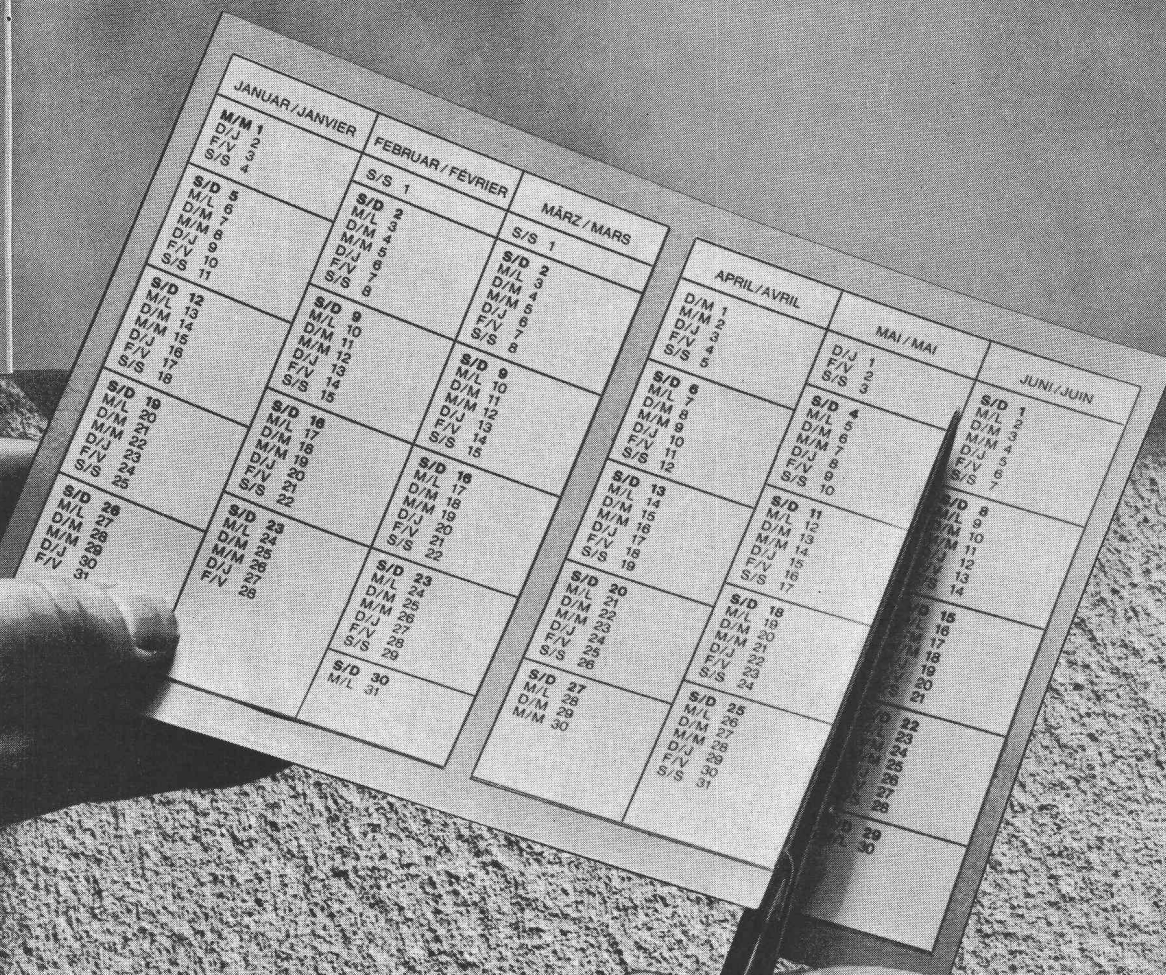
☎ 041 44 61 61

SABAG LAUSANNE SA 1000 Lausanne

☎ 021 26 90 31

# SABAG





## Coupez court aux trop longs délais de vos toits plats!

Terminer un toit plat des semaines plus tôt que d'habitude? C'est possible avec Tectabord. Nous l'avons prouvé à plusieurs de nos clients. Avec les éléments préfabriqués Tectabord, vous installez la bordure du toit en un ou deux jours. Ainsi vous pouvez entreprendre plus vite l'isolation du toit.

### Un montage facile et rapide

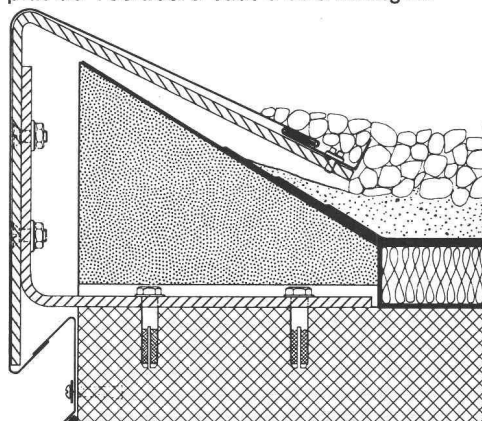
Le montage des éléments préfabriqués Tectabord ne demande aucune connaissance particulière. L'installation peut être commencée directement après le durcissement du béton, même par temps humide. La barrière de vapeur se raccorde immédiatement aux pierres de bordure. Le toit étant étanche, vous pouvez commencer plus tôt les travaux d'intérieur. Autre point très important: Tectabord et l'isolation du toit sont posés par la même entreprise. Ainsi, bien des ennuis avec les délais et la garantie s'envolent.

### Les difficultés de l'étanchéité éliminées

Tectabord supprime tous les points névralgiques (raccord étanchéité/garniture en tôle, soudures, boîte de dilatation, etc.). Même les

ponts de froid n'existent plus, puisque l'isolation thermique va jusqu'en façade.

Voilà bien des raisons pour que vous examiniez de près le système Tectabord. Vous constaterez qu'en dehors de tous ces avantages, même le prix de Tectabord vaut d'être souligné.



# TECTABORD

MEYNADIER + CIE SA Lausanne, Zurich  
Bienne, Berne, Lucerne, Bellinzzone, Coire

J'aimerais connaître plus à fond votre système Tectabord, qui permet d'épargner temps et argent.

☐ Envoyez-moi votre documentation détaillée

☐ J'aimerais recevoir la visite d'un de vos spécialistes

Nom \_\_\_\_\_

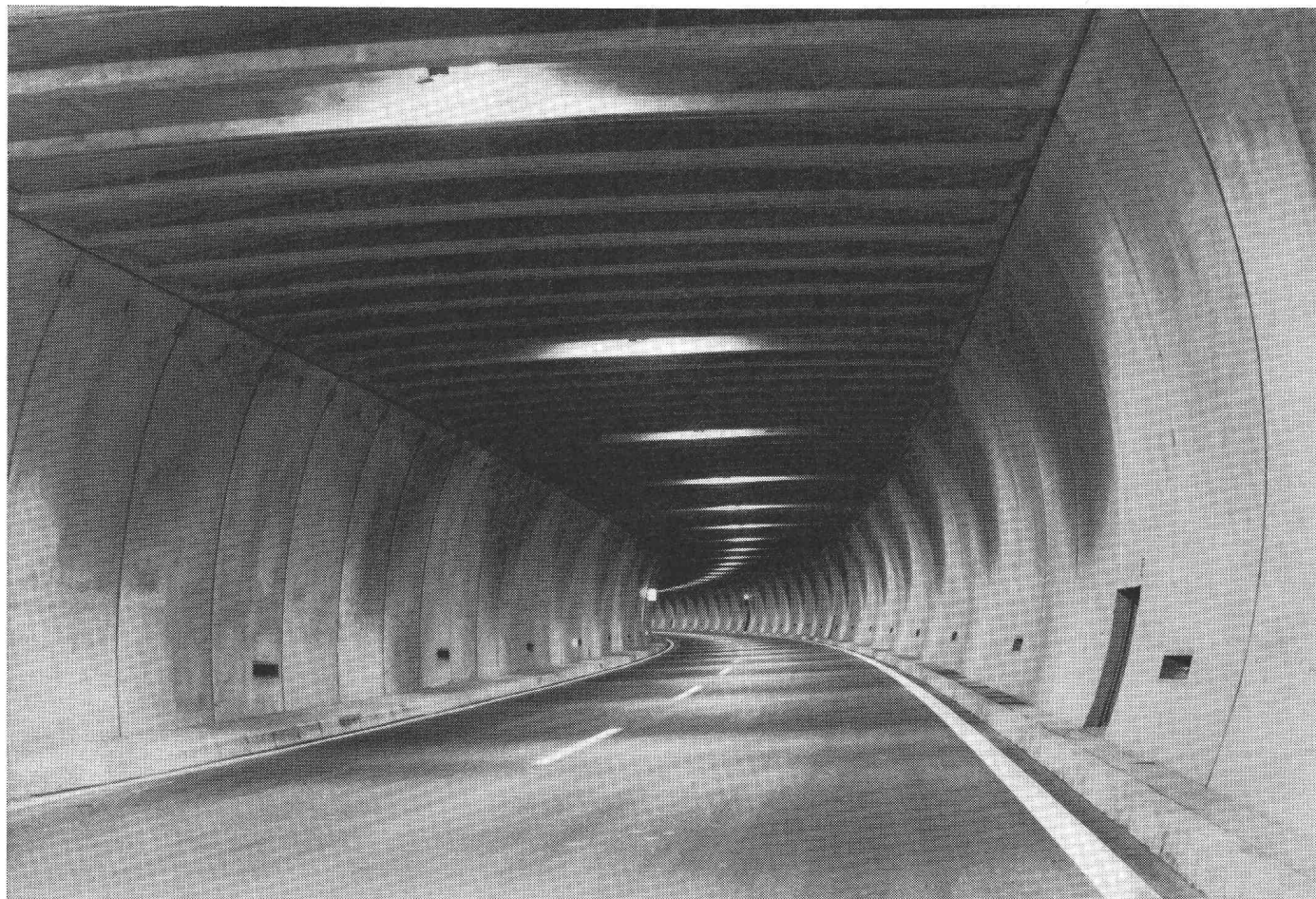
Profession \_\_\_\_\_

Adresse et No postal \_\_\_\_\_

\_\_\_\_\_ No tél. \_\_\_\_\_

Envoyer à Meynadier + Cie SA, 3, avenue Ruchonnet  
1003 Lausanne





(Tunnels de Glion, autoroute du Léman)



**Costruzioni Stradali e Civili SA  
— Lugano**

**Constructions Routières  
et Civiles SA — Lugano**

**Strassen- und Tiefbau AG  
— Lugano-Wettswil ZH**

Entreprise de constructions de génie civil,  
de routes, d'autoroutes, de ponts, de tun-  
nels, de barrages, de canalisations, etc.

**Siège principal:** 6900 Lugano, Via Pioda 8, Tel. (091) 3 71 21

**Succursales:** 1950 Sion (VS)

1843 Veytaux (VD)

8907 Wettswil (ZH)

8852 Altendorf (SZ)

4458 Eptingen (BL)

4614 Hägendorf (SO)

5512 Wohlenschwil (AG)

# DOCUMENTATION GÉNÉRALE

## Sciences pures

**BT 5112** 537.534.7  
*Radioéléments. Rayonnements ionisants.* DIVERS AUTEURS.  
Technique moderne, 62 (1970) 10, oct., p. 409-452, fig.

Numéro spécial consacré à ce sujet et comprenant les articles suivants :

Contribution du C.E.A. au développement des radioéléments. — Généralités sur les radioéléments. — Les accélérateurs d'électrons utilisés comme sources de rayonnements ionisants. — La neutrographie. — Méthodes radioactives d'analyse. — Emploi des techniques radioactives en sidérurgie. — Application des traceurs radioactifs dans le génie chimique. — La radiostérilisation. — Irradiateurs biologiques au césium 137. — Ionisation des gaz au moyen des radioéléments. — Règlement et sécurité.

## Mécanique appliquée

**BT 5113** 621.181.6 : 621.039.5  
*Les principaux types de générateurs de vapeur pour centrales nucléaires à circuit indirect.* J. KÄGI.  
Rev. techn. Sulzer, 52 (1970) 1, p. 22-29, 9 fig.

En se basant sur la disposition de leurs surfaces de chauffe, l'auteur établit une classification des générateurs de vapeur, comportant les générateurs Helix, les générateurs à méandres, les générateurs à flux longitudinal et les générateurs à tubes en U. Il définit ces différents types et montre par des exemples comment ils sont mis en œuvre dans les centrales nucléaires. Il compare les caractéristiques spécifiques des générateurs de vapeur destinés aux divers types de réacteurs. Le rapide accroissement des puissances unitaires et la production de la vapeur dans les réacteurs surgénérateurs rapides placent les constructeurs devant des tâches importantes.

## Electrotechnique

**BT 5114** 621.372.57 : 621.316.765.1  
*Stern-Dreieck-Umwandlung mit Quellen.* W. HERZOG.  
Bull. Ass. suisse Electriciens, 61 (1970) 23, 14 nov.,  
p. 1097-1106, 18 fig.

Les circuits équivalents de tubes électroniques ou de transistors en forme de H ou de T renferment une ou plusieurs sources. Les relations étoile-triangle peuvent servir à la conversion de circuits actifs composés, par exemple, de filtres actifs. L'auteur indique de ce fait les relations de conversion étoile-triangle avec des sources dans chaque branche, ainsi qu'à titre d'exemple, des circuits équivalents connus de transistors.

## Génie

**BT 5115** 624.078.2  
*Assemblages par boulons à haute résistance. Quelques aspects des recherches françaises et étrangères.*  
D. SFINTESCO, P. DAUPHIN, J. JACQUET.  
Ann. Inst. techn. Bât. Trav. publics, 23 (1970) 275, nov.,  
Série : Construction métallique, n° 65. p. 65-90, 32 fig.

1. La pression de contact. — 2. Le coefficient de frottement : essais effectués dans divers pays. — 3. Assemblages de grandes dimensions. — 4. Assemblages poutre-poutre et poutre-poteau. — 5. Assemblages mixtes : boulons HR et soudures, boulons HR et collage, boulons HR normaux et boulons HR calibrés. — 6. Les boulons HR sollicités à la pression diamétrale. — 7. Pose et contrôle des boulons à haute résistance : serrage par couple contrôlé, méthode de serrage par tour d'écrou, contrôle par serrage et desserrage.

## Chimie industrielle

**BT 5116** 666.97  
*Propriétés mécaniques des bétons avant et après la prise du liant.* DIVERS AUTEURS.  
Rev. Matériaux Constr. Trav. publics (1970) 659-660, août-sept.,  
p. 203-271, fig.

Ensemble d'études présentées lors d'un colloque et traitant des sujets suivants :

Mesure directe des contraintes de compression dans le béton. — Rhéologie des mélanges de ciment ou de sable et d'eau. — La courbe intrinsèque des bétons. — Cisaillement de mortiers de ciment et comparaison avec l'essai triaxial. — La position des bétons et mortiers par rapport à la classification mécanique des roches selon Don Deere. — Adhérence entre agrégats et ciment et son influence sur les caractéristiques des bétons. — Influence de la nature minéralogique des granulats sur les déformations des mortiers. — Le rôle de l'eau dans la cohésion du béton durci.

# Nacelle électro-mécanique pour travaux d'entretien

Emploi universel, transport facile  
Hauteur de plateforme entre 2,6 et 13,2 mètres  
Approuvé par la CNA



## MARS-UTO

MARS-UTO FABRIQUE DE PONTS-ROULANTS SA  
4133 PRATTELN  
TÉLÉPHONE 061 - 81 75 11  
TÉLÉGRAMME: MARSUTO

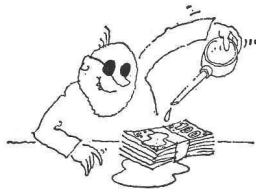
### Programme de fabrication

Ponts-roulants normalisés mono et bi-poutres  
Ponts-roulants en tous genres, Palans électriques à câble  
Chariots bi-poutres avec treuil ouvert  
Voies suspendues, Voies de roulement

### Nos représentations

Palans à main, Palans à air comprimé  
Palans électriques à chaîne, Butées caoutchouc  
Amenées de courant  
Différents engins de prise de charges  
Grues hydrauliques automobiles

Demandez nos différents prospectus sans engagement



## L'huile des «huiles» fait tache d'huile.

Partout où tournent machines et moteurs, deux problèmes se posent: la lubrification et la corrosion.

Valvoline les résout l'un et l'autre. Comment?

En vous offrant deux groupes de produits d'une réputation mondiale: les huiles industrielles Valvoline et les produits de protection contre la corrosion Tectyl.

Chaque jour, nos ingénieurs se penchent sur les problèmes de lubrification et de corrosion les plus complexes. Forts de notre expérience à l'échelle du globe, ils programment l'utilisation de nos produits en tenant compte, de façon efficiente et précise, des besoins très particuliers de nos clients qui appartiennent aux branches les plus diverses de l'industrie et de l'économie.

Valvoline peut-elle résoudre pour vous un problème de corrosion? Ou de lubrification?

Nos lubrifiants, dont la réputation fait tache d'huile dans le monde, sont d'un prix compétitif. La dépense qu'ils entraînent, nombre de nos clients — les «huiles» de l'industrie — la considèrent comme un investissement payant.

**Valvoline**

Je vous prie de m'envoyer gratuitement une documentation complète sur vos services, et les huiles industrielles Valvoline, ainsi que sur les produits de protection contre la corrosion Tectyl.

Nom: \_\_\_\_\_

Adresse: \_\_\_\_\_

Téléphone: \_\_\_\_\_

Envoyer ce coupon bien rempli et attaché à \_\_\_\_\_

Valvoline Oil Co Ltd.  
Tortoise 42  
8022 Zurich

## Pierre CHAPUISAT Ing.

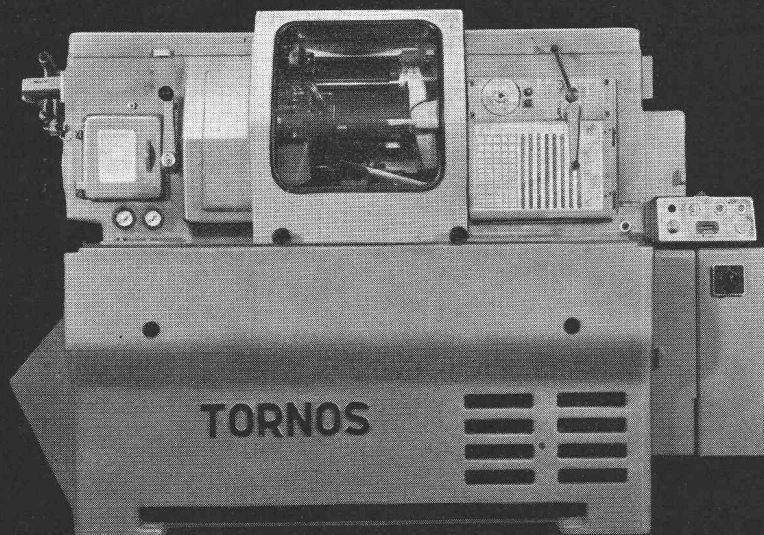
Entreprise générale de travaux publics

Bâtiment — Béton armé — Ponts

Travaux souterrains

LAUSANNE

MARTIGNY



Tour automatique à 6 broches  
type AS-14, capacité 14 mm

**TORNOS 2740 MOUTIER (SUISSE)**

Voici la solution durable et efficace à vos problèmes d'étanchéité. Plus de soucis de joints, de remontées, de collerettes, de fixations, de dilatation, de vieillissement, d'effets de la pollution de l'air, de propagation du feu.

# VULCASPRAY

étanchéité en une **seule membrane**  
**supprime la ferblanterie**

se pulvérise sur n'importe quoi  
se pulvérise n'importe où  
se pulvérise n'importe comment  
se pulvérise à froid, sans solvant  
se pulvérise sur des surfaces mouillées  
se pulvérise rapidement, 400 à 600 m<sup>2</sup> par jour  
n'entretient pas le feu, **est auto-extinguible**  
est élastique, 600 à 800 % d'allongement  
est compatible avec les bitumes  
se crépît et se peint  
est compétitif  
convient pour étancher **définitivement** les toitures, bassins,  
réservoirs, piscines, tunnels, ponts, cuvelages,  
gunitages, etc.  
résiste aux sous-pressions.

Demandez-nous un rendez-vous, une documentation, nous vous renseignerons volontiers.



VULCATEC SA

Av. Druey 10

tél. 021 35 22 00

1004 LAUSANNE

20 037

COS  $\varphi$

0.4 0.6 0.8 1 0.8 0.6 0.4

Ind. Cap.

AMÉLIORATION DU COS  $\varphi$   
VERBESSERUNG DES COS  $\varphi$

La SOLUTION ADEQUATE vous sera proposée sans engagement par la maison spécialisée depuis 60 ans dans la fabrication des condensateurs.

Auch Ihnen sind wir in der Lage, auf Grund unserer 60-jährigen Erfahrung, unverbindlich die GEEIGNETE LOSUNG vorzuschlagen.

## CONDENSATEURS FRIBOURG S.A.

1700 FRIBOURG / SUISSE

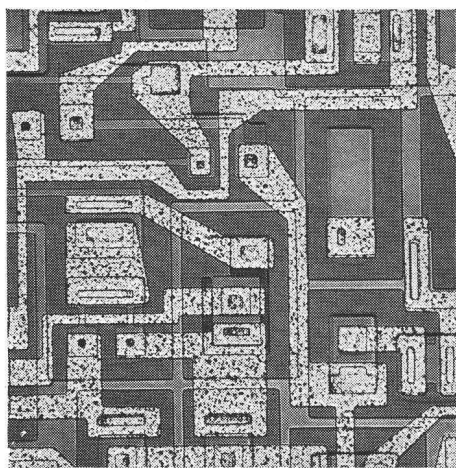
TEL. (037) 82 11 31      7-13, ROUTE DE LA FONDERIE      TELE✶ 36 170





3548 S

## COMPOSANTS DE LA TROISIEME GENERATION- COMPOSANTS DU TELECONTROLE TELEGYR 707®



TELEGYR 707 est un système moderne s'adaptant aux réseaux de distribution et à l'industrie, construit à l'aide de circuits intégrés et câblés par connexions enroulées.

TELEGYR 707 transmet, dans un réseau point-à-point, en étoile, en ligne ou combiné avec un maximum de 8 sous-stations pour un poste de commande,

- des télémesures digitales sous forme cyclique très rapide,
- des signalisations, alarmes et valeurs de minuteriers de compteurs spontanément, rapidement et avec une grande sécurité, en ne chargeant le cycle que lorsqu'elles nécessitent une transmission,
- des commandes et valeurs de consigne indépendamment du cycle.

TELEGYR 707 permet au personnel d'exploitation de se concentrer sur les tâches importantes en le déchargeant des travaux de routine grâce à la surveillance des télémesures, à des protocoles clairs sur imprimantes ou à l'aide d'un ordinateur.

TELEGYR 707 existe en deux exécutions. Exploitation synchrone pour transmission cyclique, entre deux points, d'un maximum de 97 télémesures ou groupes de signalisations. Exploitation par appel pour transmission de tous les types d'informations, dans des réseaux quelconques, chaque poste asservi ayant au maximum: 89 télémesures, 800 signalisations ou alarmes, 1000 commandes simples, 100 valeurs de consigne et 100 états de minuteriers de compteurs.

**LANDIS & GYR**

**LANDIS & GYR SA  
Zoug Suisse**

Compteurs  
Téléaction  
Appareils de régulation thermique  
Télécommande centralisée  
Physique nucléaire



Wir suchen für den Bau der  
**Kraftwerke Sarganserland**

## **zwei dipl. Bauingenieure als Losbauführer**

der

### **Staumauer und Zentrale Mapragg**

(Schwergewichtsmauer mit angebauter Zentrale.  
Betonkubatur : 175 000 m<sup>3</sup>)

### **Staumauer Gigerwald**

(Bogenmauer. Betonkubatur : 500 000 m<sup>3</sup>)

Diese anspruchsvollen Baustellen erfordern zielbewussten Einsatz, fundiertes Können und genügende Baustellenerfahrung.

Wenn Sie an einer der beiden Aufgaben interessiert sind, dann setzen Sie sich mit uns in Verbindung, um eine persönliche Kontaktnahme zu vereinbaren.

Nordostschweiz. Kraftwerke A.G., 5401 Baden  
Tel. (056) 2 41 01.

imprimerie **la  
concorde**

typo—offset  
reliures à anneaux  
wiro—multo—flexo

lausanne terreaux 29—31 téléphone 23 92 95

**DUPUIS & CIE**

CLICHÉS - PHOTOLITHOS

CHENEAU-DE-BOURG 3 TÉL. 23 39 23 LAUSANNE

## **ARCHITECTES**

cherchez-vous un chauffage

### **réglable par appartement**

Alors, adressez-vous au spécialiste (10 ans d'expérience)  
B. Jermann, Bureau d'ing. chauffage « Système Schärer ».  
1871 Choëx, Monthey, VS. Tél. (025) 4 27 72

### **Capacité libre**

Entreprise de constr. métal, du Valais central, spécialisée en travaux de serrurerie, bien équipée, entreprend tous travaux de petite ou moyenne construction. Si possible séries. Ecrire sous **chiffre 83941** aux **Annonces Suisses SA « ASSA »**, case postale, 1002 Lausanne.

## **Etes-vous ingénieur civil**

(év. ing. élect. ou ing. du génie rural) ?

Vous intéressez-vous à un poste de

## **chef de service**

d'une nouvelle société anonyme pour le gaz naturel

**comme responsable de la construction des  
gazoducs**

qui, à partir de 1973, transporteront le gaz naturel de l'artère de transit Hollande-Italie aux réseaux existants des sociétés régionales ?

**Votre domaine d'activité comprendra :**

- 1 l'étude des offres des bureaux d'ingénieurs et des entreprises de travaux en génie civil
- 2 la conduite de pourparlers d'une manière indépendante
- 3 la soumission de propositions à la direction et au conseil d'administration
- 4 la collaboration à l'établissement des plans de pose des conduites
- 5 la représentation du maître d'œuvre auprès des bureaux d'ingénieurs
- 6 la direction de votre département.

Les qualifications requises pour ce poste sont l'expérience dans les travaux de génie civil. Des connaissances pratiques de la pose de conduites en acier ainsi que des notions de télécommande sont souhaitables, mais ne constituent pas une condition.

Le domaine d'activité s'étendant aussi bien à la Suisse romande qu'à la Suisse alémanique, une très bonne connaissance du français, parlé et écrit, est nécessaire.

Si vous vous intéressez à un tel poste, veuillez adresser vos offres à M. le D<sup>r</sup> Jean-Pierre Lauper, directeur de l'Association des usines à gaz suisses, Grütlistrasse 44, 8027 Zurich.

**MUNICIPALITÉ DE DELÉMONT**  
**Service des travaux publics**

**Mise au concours**

A la suite de la création de nouveaux postes au Service des travaux publics, la municipalité de Delémont met au concours

**un poste d'ingénieur civil**

qui devra assumer la direction du département de génie civil et de la voirie et dont les tâches sont consignées dans un cahier des charges.

**Exigences :**

Diplôme d'ingénieur civil ou d'ingénieur-technicien ETS, connaissances dans le domaine de l'urbanisme, aptitudes à diriger le personnel, expérience pratique souhaitée.

**un poste de dessinateur en génie civil**

en possession du certificat de fin d'apprentissage.

**Traitements :**

selon l'échelle des traitements des employés de la commune de Delémont.

**Entrée en fonction :** à convenir.

Les offres détaillées avec curriculum vitae, copies de certificats et références sont à adresser jusqu'au 31 mai 1971 à M. Adrien Schaffner, conseiller communal, rue des Voignous 16, 2800 Delémont. Le service des travaux publics enverra sur demande écrite un exemplaire du cahier des charges et de l'échelle des traitements.

**Bureau J. Boss, ingénieurs civils, 3, rue de l'Industrie, 1020 Renens.**

tél. heures bureau (021) 35 00 61  
tél. soir (021) 44 11 51.

cherche

**ingénieurs diplômés EPFL ou EPFZ**

- bons staticiens, aimant les responsabilités, spécialités: béton armé, évent. métal.
- spécialiste en épuration et adduction d'eaux.

Nous demandons pour notre bureau d'architecture

**dessinateurs en bâtiments**

pour l'élaboration des projets et des plans d'exécution de maisons familiales.

Places stables. Semaine de 5 jours.

Entrée à convenir, mais désirée au plus tôt.

Les intéressés sont priés d'adresser leurs offres manuscrites avec curriculum vitae et copies de certificats à

**Winckler SA, case postale 79, 1701 Fribourg.**

Notre division de l'hydrographie nationale cherche un

**ingénieur civil**

pour le traitement de problèmes hydrologiques, hydrauliques et techniques de génie civil.

Activité variée dans un domaine intéressant et se développant rapidement de l'économie hydraulique, avec bonnes possibilités de promotion.

Quelques années de pratique ainsi que de bonnes connaissances d'une deuxième langue nationale au moins sont désirées.

Les offres sont attendues à l'adresse ci-dessous, où de plus amples renseignements pourront également être communiqués.

Office fédéral de l'économie hydraulique  
Bollwerk 27, 3011 Berne  
Tél. (031) 22 12 21

Nous cherchons

**architectes-techniciens ETS et dessinateurs expérimentés**

de langue maternelle française ou parlant cette langue, avec connaissances de l'allemand, pour les études des nouveaux bâtiments du Technicum cantonal vaudois à Yverdon.

Postes à Zurich, éventuellement par la suite à Yverdon.

**Claude Paillard — Peter Leemann**  
**architectes FAS/SIA, diplômés EPFZ**  
**41, Flühgasse, 8008 Zurich**  
**Tél. (051) 53 21 50.**

On cherche pour tout de suite ou date à convenir pour notre département de la construction des ponts

**1 ingénieur civil dipl. (statistique)**

pour notre département direction des travaux

**1 ingénieur civil dipl.**

**1 ingénieur-technicien ETS**

Adresser offres à :  
Bureau d'Ingénieur, Dr. Ing. Giovanni Lombardi  
Locarno/Flüelen, Via A. Ciseri 3, 6600 Locarno.

# INTEGRA

Signalisation ferroviaire  
cherche

## ingénieur-électricien

d'expression française

comme collaborateur pour son bureau d'étude de projets et d'élaboration d'installations de commande automatique et de sécurité. Le titulaire de ce poste aurait un travail de plus en plus indépendant et il lui serait confié une responsabilité toujours plus grande.

Nos services compétents se tiennent volontiers à la disposition des candidats intéressés en vue de plus amples renseignements et pour une démonstration pratique de la technique moderne de signalisation. Afin de fixer une entrevue, nous les prions de prendre contact avec M. Studer ou M. Schwinnen, (tél. (051) 93 19 15).

**INTEGRA S.A.**  
**Industriestrasse 42, 8304 Wallisellen**

Organisme important cherche pour son bureau à Lausanne :

## dessinateur (ou technicien)

destiné éventuellement à prendre les responsabilités de :

- planification et coordination des travaux de dessin
- distribution du travail
- conception de rendus.

Entrée immédiate ou à convenir. Faire offres avec curriculum vitae, certificats et prétentions de salaire, sous chiffre AS 83-6072 L aux Annonces suisses SA « ASSA ». Case postale 532, 1002 Lausanne.



### DIRECTION D'ARRONDISSEMENT DES TÉLÉPHONES BIENNE

Nous cherchons pour notre division d'exploitation un

## INGÉNIEUR-TECHNICIEN ETS

(Domaines des télécommunications ou de l'électrotechnique).

#### Champ d'activité :

Planification, construction et entretien d'installations de télécommunication.

#### Conditions :

Citoyen suisse, diplôme d'un technicum.

#### Nous offrons :

Activité indépendante et variée. Place d'avenir avec de bonnes prestations sociales et conditions agréables de travail. Semaine de cinq jours.

#### Entrée :

Selon entente.

Notre service du personnel, tél. (032) 7 33 17, se tient volontiers à disposition pour de plus amples renseignements concernant les conditions d'engagement.

**Direction d'arrondissement des téléphones, Bienne**  
**Service du personnel, 2501 Biel/Bienne**

## SÄGESSER WORB AG

cherche

pour la préparation et l'exécution de plans de constructions métalliques, machines et appareils, un jeune et capable

## dessinateur en machines

Une activité variée vous plaît-elle ? Appréciez-vous la collaboration dans un groupe de travail jeune et ouvert ?

Appelez-nous alors, M. Wägli vous donnera tous les renseignements nécessaires.

**Téléphone N° (031) 83 26 25.**  
**Sägesser Worb AG, 3076 Worb.**



Wir suchen zur Ergänzung unseres kleinen Projektierungsteams einige

## Hochbautechniker Hochbauzeichner

für die Bearbeitung von Projekt- und Ausführungsplänen. Interessante Bauaufgaben, hoher Lohn, Weiterbildungs- und Aufstiegsmöglichkeiten, angenehmes Arbeitsklima.

Bitte telefonieren oder schreiben Sie uns, damit wir eine Besprechung vereinbaren können.

# STEINER

Architekturbüro  
**KARL STEINER**  
Lättenwiesenstrasse 22  
**8152 Glattbrugg**  
Telefon (051) 83 01 00

## Pizzera & Poletti S.A.

Entreprise générale de constructions et bureau technique, Grand-Pont 2bis, à Lausanne,

engage tout de suite ou à convenir

## dessinateurs architectes

pour élaboration de plans de construction et de détail pour tous corps d'état, mise au point de projets.

## dessinateurs en béton armé

Construction d'importants immeubles locatifs, administratifs, commerciaux, industriels.

Places stables pour candidats actifs, consciencieux et précis.

Semaine de 5 jours.

Avantages sociaux.

Faire offre détaillée ou se présenter sur rendez-vous.  
Tél. (021) 20 13 61.

Atelier  
des architectes  
associés  
Lausanne

# AAA

Architectes FAS/SIA, diplômés EPFL  
21, avenue Montchoisi, Lausanne

cherche, pour de nouvelles études et réalisations dans les secteurs de l'industrie, de l'habitation, des constructions scolaires et des équipements sociaux, plusieurs

## ARCHITECTE ETS TECHNICIEN EN BATIMENT DESSINATEURS

en outre,

## TECHNICIEN ou DESSINATEUR EXPÉRIMENTÉ

s'intéressant à la formation d'apprentis est recherché pour assumer la responsabilité de l'organisation et de la direction du centre interne d'apprentissage.

Nous offrons :

- salaire en rapport avec les exigences requises,
- travail en équipe,
- semaine de 5 jours et de 42 1/2 h.,
- horaire individuel,
- vacances annuelles : 3 semaines et fermeture des bureaux entre Noël et Nouvel-An,
- très bonnes prestations sociales.

Faire offres avec curriculum vitae et prétentions de salaire.

## RÉPUBLIQUE ET CANTON DE GENÈVE

Fondation officielle de la jeunesse

## AVIS

La Fondation officielle de la jeunesse organise un

## concours de projets d'architecture

ouvert aux architectes domiciliés ou ayant un établissement professionnel dans le canton de Genève, ainsi qu'aux architectes genevois établis en Suisse ou à l'étranger.

Ce concours a trait à la réalisation de la Maison d'éducation et de traitement pour adolescents de Montfleury, commune de Satigny, établissement que la fondation construira et exploitera en collaboration et sous la surveillance des Départements de l'instruction publique et de justice et police, selon le mandat qu'elle a reçu du Conseil d'Etat de la République et canton de Genève.

Les documents relatifs au concours peuvent être obtenus au siège de la Fondation officielle de la jeunesse, Bd St-Georges 34, 1205 Genève, 5<sup>e</sup> étage, contre versement de la somme de Fr. 50.— dès le 10 mai 1971 (du lundi au vendredi, de 9 à 12 heures).

Grâce  
au système de  
revêtements Sika,  
vous avez en  
mains plus de  
9 atouts.

Vous  
en tenez  
en effet  
une douzaine.

Par Sika vous offre à présent une douzaine de revêtements prêts à l'emploi. Et la palette débute par l'enduit de base, passe par l'enduit lisse et le revêtement en une seule couche pour s'étendre jusqu'à Sikaplast. Chacun de ces produits signifie pour vous un véritable atout. Car il vous permet une mise en œuvre économique à un maximum de sécurité. C'est-à-dire exactement ce que vous attendiez impatientement d'un revêtement et depuis longtemps.

Prenez donc dorénavant toutes ces cartes sur la table! Celui qui joue aujourd'hui 12 atouts n'est plus considéré comme un tricheur, mais comme un expert moderne en revêtements.

#### **Sika 420**

Revêtement intérieur pour murs et plafonds

#### **Sika 421 nouveau**

Revêtement intérieur pour murs et plafonds

#### **Sika 425**

Enduit de base à projeter à la machine, pour utilisation intérieure sur murs et sur plafonds

#### **Sika 442**

Enduit lisse en une seule couche pour murs et plafonds

#### **Sika 450 nouveau**

Revêtement de base pour extérieurs

#### **Sika 460**

Revêtement de base pour extérieurs

#### **Sika 463 nouveau**

Crépi extérieur

#### **Sika 470 nouveau**

Crépi pour intérieurs

#### **Sika 471 nouveau**

Crépi pour intérieurs

#### **Sika 472**

Crépi en une seule couche pour intérieurs

#### **Sika 473**

Crépi intérieur en une seule couche

#### **Sikaplast**

Enduit de finition à base de résines artificielles, prêt à l'emploi, pour utilisation en intérieurs et en extérieurs

**Coupon**

Sika SA, Service de Publicité  
Tüfenwies 16, 8048 Zurich

Veuillez m'envoyer une  
documentation concernant le  
Système de revêtements Sika.

Nom: \_\_\_\_\_

Prénom: \_\_\_\_\_

Rue: \_\_\_\_\_

Localité et No postal: \_\_\_\_\_

BT

**Sika**

#### **Sika SA**

anciennement  
Aspard Winkler + Cie

Tüfenwies 16-22

8048 Zurich Tél. 01 62 40 40

#### **Sika Service (Conseils et vente):**

Zurich	01 62 52 52	Lucerne	041 22 47 47
Berne	031 41 57 57	Lausanne	021 20 32 71
Muttenz BL	061 42 88 80	St-Gall	071 24 77 61
Coire	081 24 15 55	Bellinzona	092 5 65 97





# Jalribex

**Partout  
en Suisse  
se multiplient les chantiers  
Jalribex, produit de**

**Jallut**

Ce revêtement plastique structuré pour façades s'est rapidement imposé par sa haute résistance et son attrait esthétique. Il apporte une réelle plus-value à une construction. Livré sous forme de pâte, JALRIBEX s'applique directement sur n'importe quel fond ou après isolation avec l'isolant JALFOND ou « dispersion », voire même sur d'anciennes peintures lessivées. Il est idéal pour les fonds fissurés. Livré en blanc il se teinte facilement dans

une grande variété de tons neutres reposants. Il empêche la condensation de se former.

Son pendant pour l'intérieur est livré sous la dénomination JALROC.

Nombreuses références à disposition.

Par la qualité de ses produits et par le sérieux de son service,

**Jallut S.A. vous aide doublement ; pensez-y !**

**Jallut SA  
Fabrique  
de couleurs et vernis  
1030 Bussigny  
☎ 021/89 15 15**

Dépôts :  
Jallut SA, Cheneau-de-Bourg 1, Lausanne  
☎ 021 22 33 98  
Jalcolor SA, rue Dancet 7, Genève ☎ 022 24 26 24  
Jallut SA, rue Jacquet-Droz 10, La Chaux-de-Fonds  
☎ 039 23 17 10  
Jallut SA, Fausses-Brayes 9, Neuchâtel  
☎ 038 24 23 00

Jallut SA, avenue des Alpes 58, Montreux  
☎ 021 62 28 02  
Jallut SA, rue des Remparts 14, Yverdon ☎ 024 2 55 88  
Jallut SA, quai du Bas 41, Bienne ☎ 032 3 31 25  
Jallut SA, avenue du Midi 17, Fribourg ☎ 037 24 25 44  
Jallut SA, Grand-Pont 25, Sion ☎ 027 2 29 83  
Jallut SA, Via Trevano 72, Lugano  
☎ 091 51 58 23

Jallut AG, Steinvorstadt 71, Basel ☎ 061 23 31 30  
Paul Sandoz & Fils - Couleurs et vernis -  
Place de l'Eglise 6, Morges ☎ 021 71 39 32  
Aldo Nesa & Co - Couleurs et vernis -  
Via S. Balestra 2, Lugano ☎ 091 2 31 22  
Dilack AG, Haus zur Post, How LU ☎ 041 41 41 15  
Lager : Stöckackerstrasse 114, Bern