

Zeitschrift: Bulletin technique de la Suisse romande
Band: 97 (1971)
Heft: 8: Foire de Bâle, 17-27 avril 1971

Werbung

Nutzungsbedingungen

Die ETH-Bibliothek ist die Anbieterin der digitalisierten Zeitschriften auf E-Periodica. Sie besitzt keine Urheberrechte an den Zeitschriften und ist nicht verantwortlich für deren Inhalte. Die Rechte liegen in der Regel bei den Herausgebern beziehungsweise den externen Rechteinhabern. Das Veröffentlichen von Bildern in Print- und Online-Publikationen sowie auf Social Media-Kanälen oder Webseiten ist nur mit vorheriger Genehmigung der Rechteinhaber erlaubt. [Mehr erfahren](#)

Conditions d'utilisation

L'ETH Library est le fournisseur des revues numérisées. Elle ne détient aucun droit d'auteur sur les revues et n'est pas responsable de leur contenu. En règle générale, les droits sont détenus par les éditeurs ou les détenteurs de droits externes. La reproduction d'images dans des publications imprimées ou en ligne ainsi que sur des canaux de médias sociaux ou des sites web n'est autorisée qu'avec l'accord préalable des détenteurs des droits. [En savoir plus](#)

Terms of use

The ETH Library is the provider of the digitised journals. It does not own any copyrights to the journals and is not responsible for their content. The rights usually lie with the publishers or the external rights holders. Publishing images in print and online publications, as well as on social media channels or websites, is only permitted with the prior consent of the rights holders. [Find out more](#)

Download PDF: 12.01.2026

ETH-Bibliothek Zürich, E-Periodica, <https://www.e-periodica.ch>

DOCUMENTATION GÉNÉRALE

Sciences pures

- BT 5099 539.374 : 624.042.7
Studio probabilistico dell'adattamento di una struttura elastoplastica soggetta ad azioni sismiche. C. GAVARINI.
G. Genio civile, 108 (1970) 1, jan., p. 19-34, 6 fig.

Se fondant sur des résultats récents concernant l'adaptation plastique dynamique, d'une part, et la conception probabiliste en matière sismique, d'autre part, l'auteur présente une théorie probabiliste de l'adaptation d'une structure élasto-plastique soumise à des tremblements de terre.

A partir d'un modèle simple de structure, qui permet un développement analytique relativement facile, l'auteur obtient des résultats formels qui laissent prévoir d'intéressantes applications techniques. Divers exemples numériques sont donnés.

Mécanique appliquée

- BT 5100 621.431.72
Les éléments automoteurs à turbine à gaz « Turbotrain » de la SNCF. R. PAPAUT et Y. MACHEFERT-TASSIN.
Génie civil, 147 (1970) 8-9, août-sept., p. 384-397, 27 fig.

Description du matériel étudié plus particulièrement en vue d'assurer les services de la ligne Paris-Caen-Cherbourg (371 km), dont l'exploitation a été essentiellement conçue en vue de la multiplication des dessertes et d'une importante réduction des temps de parcours (trajet Paris-Caen réduit de 2 h 18 min à 1 h 49 min, soit gain de 29 min).

Après un aperçu des caractéristiques et dispositions générales, les auteurs examinent successivement les châssis-caisses, les bogies, le freinage, le moteur diesel, la turbine à gaz (dispositions générales, alimentation en combustible, lancement, régulation, lubrification, sécurités), les transmissions (motrice diesel, motrice à turbine à gaz), l'équipement électrique, l'équipement pneumatique, le chauffage, la protection contre l'incendie, la cabine de conduite, l'aménagement intérieur et l'exploitation.

Electrotechnique

- BT 5101 621.396
Gemeinschafts-Antennenanlagen und Verteilnetz für Fernseh- und Radioprogramme. H. BRAND.
Bull. Ass. suisse Electriciens, 61 (1970) 20, 3 oct., p. 961-970, 12 fig.

Les conditions de réception souvent limitées par suite de la topographie de la Suisse motivent la construction d'antennes collectives. La station de tête est située à un emplacement de réception privilégiée et transmet plusieurs programmes. Elle remplace les forêts d'antennes d'aspect déplaisant et résoud même des problèmes de réception difficiles par des moyens professionnels.

Les qualités des images transmises par les installations collectives sont difficilement mesurables et parfois insuffisamment définies. Les propriétés essentielles, les perturbations de l'image, les rapports signal-bruit indispensables du signal de télévision sont décrites et discutées. Le principe de la répartition des signaux sur un grand nombre de récepteurs est expliqué sur la base de la technique usuelle pour installations petites et moyennes. Les systèmes de transmission à fréquence HF, VHF et UHF utilisés dans les grandes installations sont également présentés.

Génie

- BT 5102 627.814 (234.3)
Les bassins d'accumulation des Alpes. H. LINK.
Cours d'Eau et Energie, 62 (1970) 9, sept., p. 241-358, 70 fig.

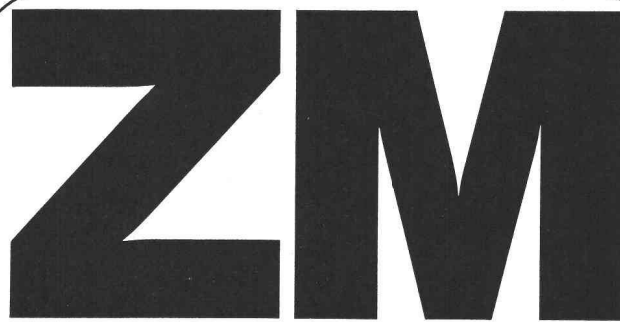
Numéro spécial, richement illustré, qui recense tous les bassins d'accumulation des Alpes (Suisse, France, Italie, Allemagne, Autriche, Yougoslavie) en exploitation ou en construction à fin 1969. Des tableaux synoptiques donnent leurs caractéristiques les plus importantes. La description de ces bassins est groupée dans les chapitres suivants :

— Bassins d'accumulation en exploitation ou en construction. Bassins d'accumulation projetés.

— Bassins d'accumulation des Alpes orientales : Alpes orientales, versant nord ; Alpes orientales-sud. Bassins d'accumulation projetés dans les Alpes orientales.

— Bassins d'accumulation des Alpes occidentales : au nord de la crête principale ; à l'ouest de la crête principale ; au sud de la crête principale. Bassins d'accumulation projetés dans les Alpes occidentales.

— Conclusions. Bibliographie. 4 tableaux. Carte synoptique des bassins d'accumulation des Alpes au 1 : 1 000 000.



a développé des techniques de production nouvelles et une organisation rationnelle du travail pour la

fabrication industrielle d'ossatures métalliques

Moyens de levage puissants, machines à fraiser, percer, poinçonner, plier, cisailer, oxycouper, bancs de soudage et grenailleuse automatiques, réalisent de précieux gains de temps permettant des

offres compétitives

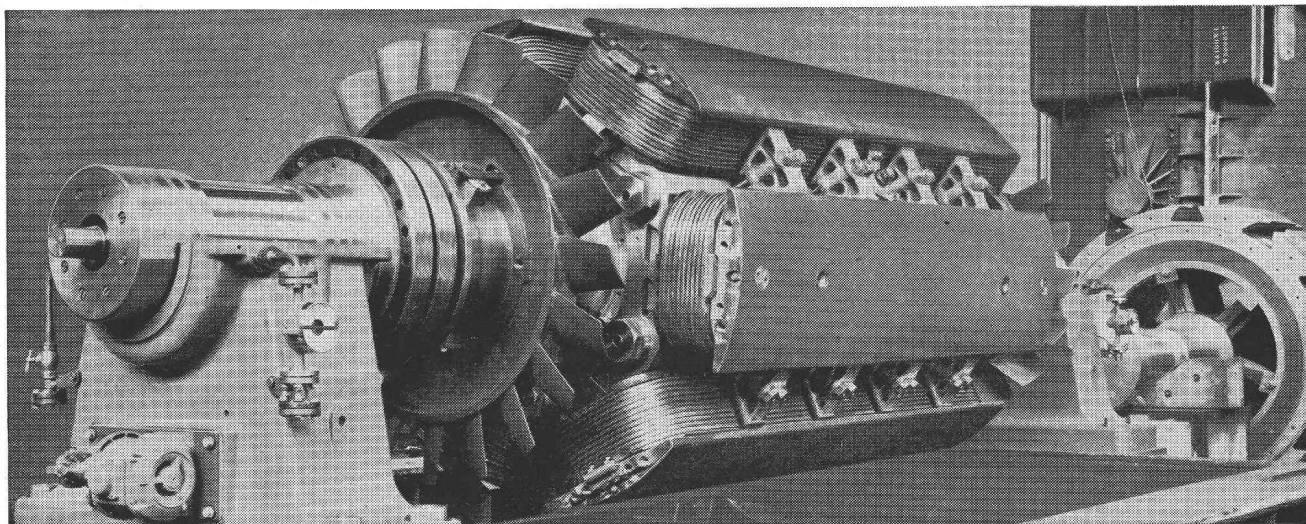
Pour toute étude et projet devisé, ingénieurs et architectes savent pouvoir compter sur la collaboration compétente des techniciens spécialisés de

zwahlen & mayr sa
aigle et lausanne

ZM construit des ossatures de bâtiments et de génie civil.

Sa spécialisation, ses moyens de production «up-to-date», ses ressources techniques et son étroite collaboration avec son entreprise associée GIOVANOLA, en font l'un des grands de la construction métallique.

La bonne source des isolants pour l'électrotechnique



Matériaux isolants de qualité éprouvée pour la construction de moteurs électriques, de générateurs, de machines et appareils électriques.

Fils de bobinages émaillés et isolés aux matières fibreuses de tous genres et toutes applications.

Fils et câbles isolés au Soflex (PVC) pour courant fort et courant faible.

Conducteurs isolés au Siliflex (caoutchouc silicone).

Câbles isolés aux thermoplastes à armure de traction.

Câbles résistant à la corrosion, également armés.

Vernis d'imprégnation et de recouvrement, vernis sans solvants pour imprégnation au trempé ou au goutte à goutte, colles, mastics isolants, masses de coulage.

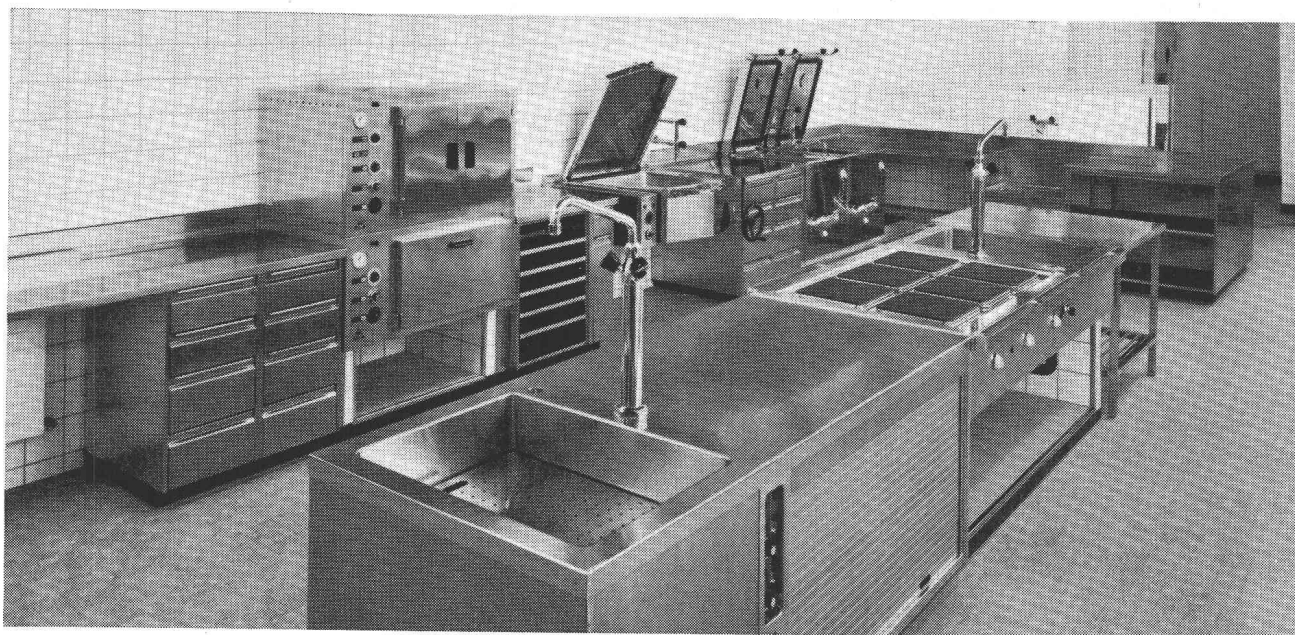
Nos conseils techniques sont à votre disposition.

Téléphone (061) 80 21 21 / 80 14 21 Télex 62 479

ISOLA

**Fabrique Suisse d'Isolants
4226 Breitenbach**

Cuisines rationnelles et modernes pour hôtels et restaurants



Délibération ☐ **Planification** ☐ **Fabrication** ☐ **Montage** ☐ **Instruction** ☐ **Service**

ELRO a plus de 25 ans d'expérience dans la construction d'appareils de cuisson à basse pression, avec réglage automatique, pour chauffage électrique, à gaz, à vapeur, à l'eau surchauffée ou à l'huile thermique.

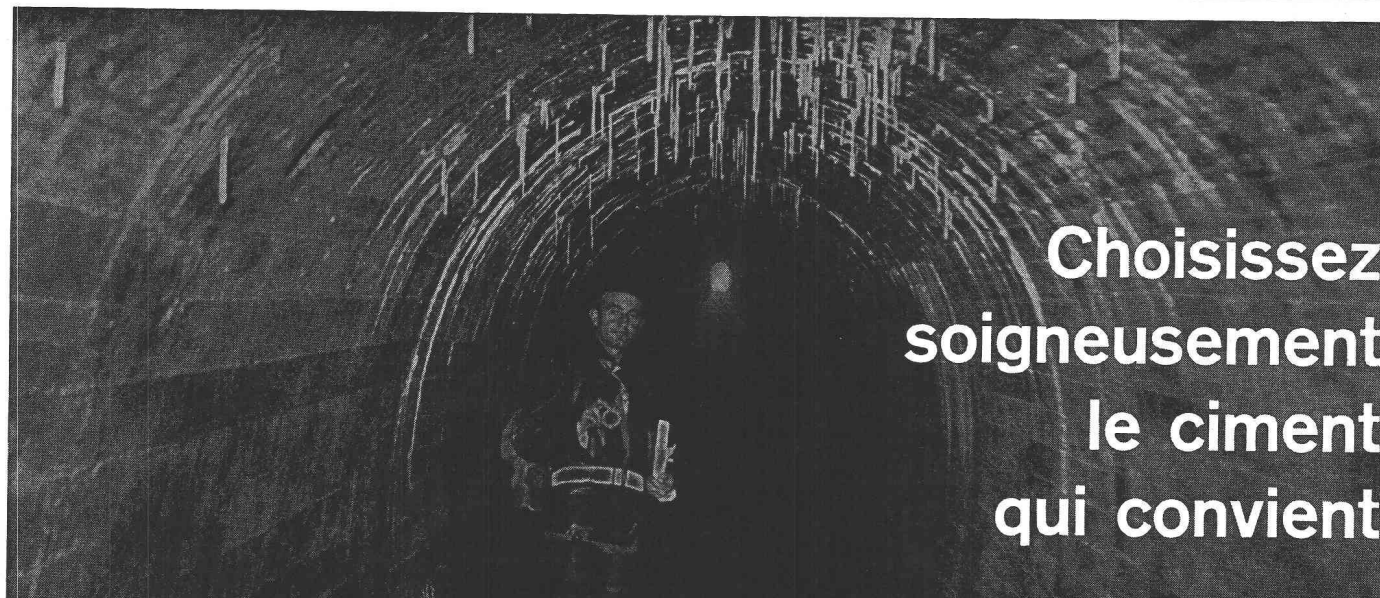
Les appareils de cuisson universels ELRO sont complètement en acier inoxydable, très hygiéniques, de construction étudiée et garantissant la meilleure économie de place.

Exposition : Avenue de Chailly 44 1000 Lausanne

ROBERT MAUCH
5620 Bremgarten AG



USINES ELRO SA
Téléphone 057 5 30 30



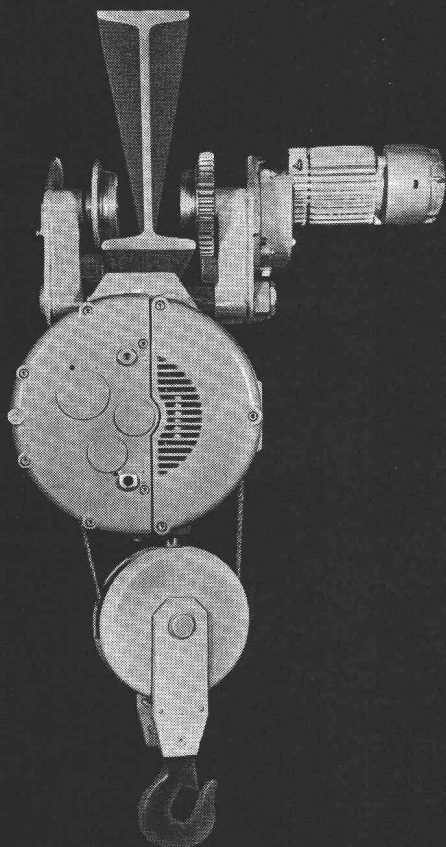
**Choisissez
soigneusement
le ciment
qui convient**

**Ciment ordinaire
Ciment spécial
Sulfix**

SOCIÉTÉ DES CHAUX ET CEMENTS DE LA SUISSE ROMANDE, 7, avenue du Théâtre, LAUSANNE

Palan électrique à câble moderne et breveté

Moteur de levage: ventilé, avec courant
de démarrage égal à 3 fois le courant nominal
Frein à disque: ventilé et sans entretien
Réducteur: denture hélicoïdale
tournant dans bain d'huile
Interrupteur de fin de course: fonctionne également
en cas d'inversion de phase
Fabrication suisse de qualité, livrable du stock



MARS-UTO

MARS-UTO FABRIQUE DE PONTS-ROULANTS SA
4133 PRATTELN
TÉLÉPHONE 061 - 81 75 11
TÉLÉGRAMME: MARSUTO

Programme de fabrication

Ponts-roulants normalisés mono et bi-poutres
Ponts-roulants en tous genres
Chariots bi-poutres avec treuil ouvert
Voies suspendues, Voies de roulement

Nos représentations

Palans à main, Palans à air comprimé
Palans électriques à chaîne, Butées caoutchouc
Différents engins de prise de charges
Nacelles électro-mécaniques pour travaux d'entretien
Grues hydrauliques automobiles

Demandez nos différents prospectus sans engagement



OUTILS DE COUPE DE GRAND RENDEMENT

EN ACIER RAPIDE
ET AVEC PLAQUETTE EN MÉTAL DUR



Fabrique d'outils de précision

EDUARD IFANGER 8610 USTER

Tél. 051/87 42 11

Ventilation

Climatisation

Dépoussiérage

Chauffage à air chaud

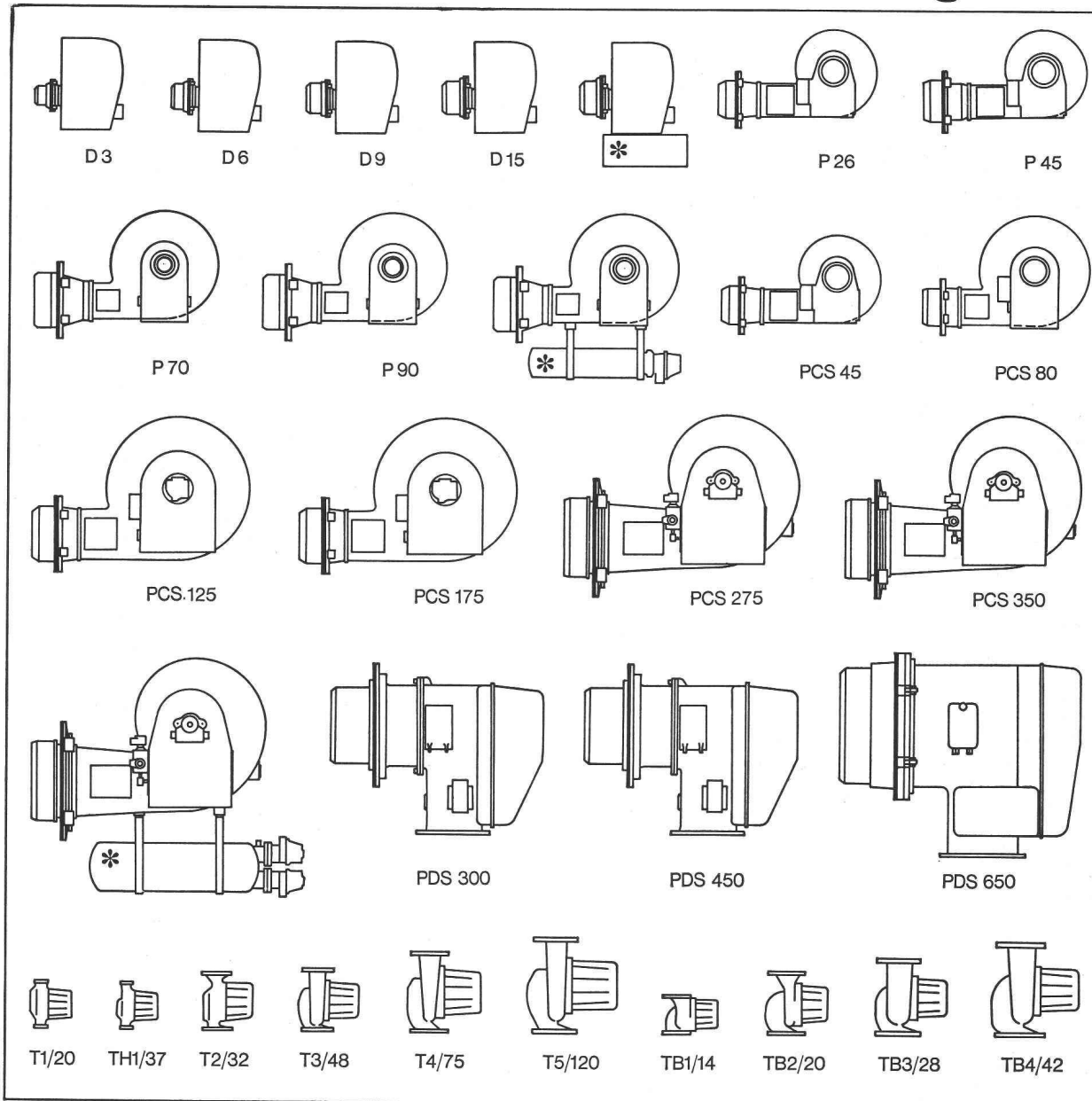


« La technique
au service du confort,
de la santé,
de la production »

LAUSANNE, Croix-Rouges 2

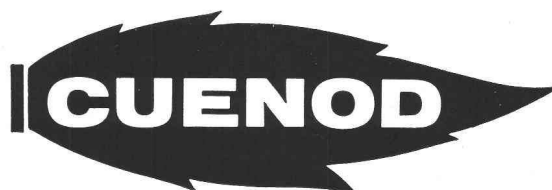
Tél. (021) 23 30 96

CUENOD: une gamme complète d'appareils automatiques pour le chauffage.



* Tous nos brûleurs peuvent être équipés pour l'huile lourde.

Brûleurs à mazout et à gaz d'une puissance de 15.000 à 10.000.000 calories-heures pour toutes applications.
Circulateurs pour chauffages centraux; gamme jusqu'à 12 m. de colonne d'eau de pression.



Ateliers des Charmilles SA, Usine de Châtelaine, Genève

Bureaux de ventes : Bâle, Bellinzzone, Berne, Bienne, Coire, Genève, Lausanne, Lucerne, St.Gall, Zurich.
Stations-service dans toute la Suisse

DOCUMENTATION DU BATIMENT

CENTRE NATIONAL SUISSE : BIBLIOTHEQUE DE L'ECOLE POLYTECHNIQUE FEDERALE, ZURICH

725.35 : 725.23 (494.24)

La CENTRALE fédérale des imprimés et du matériel à Berne. (*Ufficio centrale federale degli stampati e del materiale (UCFSM) a Berna.*)

= Riv. tecnica Svizzera ital., 60 (1969) 12, p. 897-904.

La Centrale instituée en 1925 occupe actuellement 130 personnes. Elle doit exécuter quelque 1000 commandes par jour portant sur 12 000 sortes d'imprimés et 1200 articles de bureau. Le nouveau bâtiment permet un déroulement continu des opérations depuis l'arrivée jusqu'à la réexpédition de la marchandise. Orientation. Surfaces utiles. Utilisation de l'espace. Construction. Chauffage, ventilation, équipement sanitaire, installation électrique. Frais. Durée des travaux.

SUISSE, EPF, Zurich, 1970, N° 145.

725.23 (494.34)

NIEHUS, W., arch. Nouveau bâtiment administratif de l'Elektro-Watt à Zurich. (*Neues Verwaltungsgebäude der Elektro-Watt in Zürich.*)

= Schweizer Baubl., 80 (1969) 56, p. 1-6.

Le programme comprend : place de travail pour 650 employés, locaux et installations spéciales, réfectoire à 300 places, parking souterrain pour 300 voitures. Volume très articulé, composé de parallélépipèdes de hauteurs diverses, groupés autour d'un noyau. Tous les toits forment terrasse. Surface bâtie : 10 465 m². Volume construit : 114 000 m³. Surface utile : 12 500 m².

SUISSE, EPF, Zurich, 1970, N° 146.

728.4 : 614.253.52 (494.25)

ZWEIFEL, J. & H. STRICKER, arch. Pavillon du personnel de l'Hôpital cantonal de Glaris. (*Personalhaus Kantonsspital Glarus.*)

= Bauen & Wohnen, 23 (1969) 6, p. 210-213.

Logements pour 30 infirmières, 24 employés de l'hôpital, une serre, une pièce de travail pour le jardinier, etc. Maison en gradins suivant la forte inclinaison du terrain. Les chambres mesurent 14, respectivement 11 m², et disposent chacune d'une terrasse.

SUISSE, EPF, Zurich, 1970, N° 147.

721.011.27 (73)

CENTRE John Hancock à Chicago. (*John Hancock Zentrum in Chicago.*)

= Bauen & Wohnen, 23 (1969) 6, p. 218-221.

Seul 50 % de la superficie (9672 m²) du terrain est bâti. Les plus haut bâtiment de bureau érigé dans une agglomération mesure 335 m en hauteur. Nombre des étages : 100. Leur utilisation depuis le bas vers le haut : halles, magasins, parking, bureaux, services, clubs, piscine, appartements, restaurants, terrasse, étage technique. Aux sous-sols : magasins et salles d'exposition.

SUISSE, EPF, Zurich, 1970, N° 148.

727.3 (43)

L'INSTITUT de biologie de l'Université de Fribourg-en-Brigau. (*Biologisches Institut der Universität Freiburg.*)

= Bauen & Wohnen, 23 (1969) 6, p. 214-217.

Quatre unités de laboratoires disposées en forme de croix autour d'un noyau abritant des installations et des communications. Auditorium au rez-de-chaussée, laboratoires répartis sur cinq étages. Le sous-sol élargi comprend des locaux techniques. Surface utile : 9535 m², soit 52,7 % de la surface totale brute.

SUISSE, EPF, Zurich, 1970, N° 149.

727.112 (494.42)

WALTENSPUHL, P. arch. Ecole des Palettes, Grand-Lancy GE.

= Werk, 56 (1969) 7, p. 456-458.

Exemple pris d'une gamme de bâtiments scolaires que la commune de Lancy fait ériger selon le même schéma. Ce dernier se compose d'un plan en quatre parties ordonnées à la manière d'un moulinet et comprend trois salles de classe, ainsi que l'escalier et le hall d'entrée au rez-de-chaussée. Cette partie constitutive peut être combinée à volonté. Ossature en béton armé, murs en briques apparentes.

SUISSE, EPF, Zurich, 1970, N° 150.

727.112 (494.34)

KELLER, R., arch. Ecole primaire Staudenbühl à Zurich-Seebach. (*Primarschulhaus Staudenbühl, Zürich-Seebach.*)

= Werk, 56 (1969) 7, p. 459-461.

Les trois ailes dont deux abritent des salles de classe et une des salles spéciales, sont disposées autour d'une cour où l'on accède de trois côtés. Maçonnerie en partie en béton brut présentant de multiples traces du coffrage, en partie grossièrement crépissée.

SUISSE, EPF, Zurich, 1970, N° 151.

727.113 (494.34)

PAULI, M., arch. Ecole de classes supérieures Watt à Effretikon, Zurich. (*Oberstufenschulhaus Watt, Effretikon ZH.*)

= Werk, 56 (1969) 7, p. 462-465.

Les salles de classe sont groupées en deux volumes reliés par un grand préau couvert. Ce dernier abrite également la salle de fêtes. Fontaine de H. J. Wyss. Décoration murale de Mme E. Pauli.

SUISSE, EPF, Zurich, 1970, N° 152.

727.113 (494.34)

GUYER, R. & E. GUYER, arch. Ecole de classes supérieures Stettbach à Zurich-Schwamendingen. (*Oberstufenschulhaus Stettbach, Zürich-Schwamendingen.*)

= Werk 56 (1969) 7, p. 466-468.

L'école est située sur un terrain en pente vers le nord. Cet inconvénient a été surmonté par le parti architectural : un volume protecteur au nord se prolonge en deux ailes vers le sud. Trois salles de gymnastique séparées par des parois mobiles. Réunies, elles forment une halle de 36 x 24 m.

SUISSE, EPF, Zurich, 1970, N° 153.

727.113 (494.34)

TITTEL, P. W., arch. Agrandissement de l'Ecole IV des jeunes filles à la Hohe Promenade à Zurich. (*Erweiterungsbauten der Töcherschule IV auf der Hohen Promenade, Zürich.*)

= Werk, 56 (1969) 7, p. 469-471.

Les cinq étages du bâtiment s'adosent à la pente de telle sorte que la construction d'un mur de soutènement du côté de la Promenade a pu être évitée. Entre les ailes, les préaux se situent à des niveaux différents. Les salles de classe s'ouvrent sur les jardins. Un atrium est situé près de l'entrée.

SUISSE, EPF, Zurich, 1970, N° 154.

727.113 (494.31)

BARTH, A. & H. ZAUGG. Ecole pour classes terminales à Frauenfeld. (*Abschlussklassenschule, Frauenfeld.*)

= Werk, 56 (1969) 7, p. 475-477.

L'école est située près d'un stade municipal et réunit les élèves des classes 7-9 de toute la ville. L'ensemble comprend un bâtiment abritant des classes à 24 élèves, un atelier et des salles de gymnastique. Ossature en acier, composée d'appuis tubulaires et de poutres à âme évidée.

SUISSE, EPF, Zurich, 1970, N° 155.

727.11 (494.23)

WURSTER, W., arch. Ecole Saint-Alban à Bâle. (*St. Alban-Schulhaus, Basel.*)

= Werk, 56 (1969) 7, p. 478-480.

Ensemble composé de deux volumes. L'école abrite 20 salles de classe et des salles spéciales. Le second volume est occupé par une salle de gymnastique et un bassin de natation au sous-sol. La lumière du jour y pénètre grâce à une cour en fossé.

SUISSE, EPF, Zurich, 1970, N° 156.

726.54 (94)

TOIT en selle pour église. (*Kirchenbau mit Satteldach.*)

= Schweizer. Baubl., 80 (1969) 53, p. 1-3.

L'église de Marayong en Australie possède une toiture de conception originale : une série de six fermes, de largeurs décroissantes et de hauteurs croissantes. Le plan triangulaire recouvre 700 m². L'autel est disposé près du sommet du triangle. L'église offre 700 places assises.

SUISSE, EPF, Zurich, 1970, N° 157.

DUVOISIN, GROUX & C^{ie} S.A.

ENTREPRISES ÉLECTRIQUES LAUSANNE

Lignes aériennes et souterraines
en tous genres
Stations transformatrices
Réseaux
Éclairage

Ateliers de constructions métalliques
à Bussigny
Charpentes métalliques
Pylônes
Candélabres

UNIVERSITÉ DE GENÈVE

L'Ecole d'architecture fait savoir qu'un poste de

professeur chef d'atelier

est vacant.

L'Université attire l'attention sur cette vacance et serait heureuse que les éventuels candidats lui fussent signalés, soit par eux-mêmes, soit par autrui.

Toute la correspondance doit être adressée avant le 30 avril 1971 au secrétariat de l'Ecole d'architecture, boulevard Helvétique 9, 1211 Genève 4, auprès duquel les conditions peuvent être obtenues.

Commune de Collonge-Bellerive

Concours de projets pour la construction d'un groupe scolaire

Le Jury, réuni a trois reprises successives a décerné les prix suivants :

Premier prix

projet N° 6 PETER PAN Fr. 6000.— MM. Michel et Gilbert Frey, architectes, M. Khalil Fahmi, M. Michel Lussot, collaborateurs.

Deuxième prix

projet N° 11 PARE BISE Fr. 5000.— MM. V. et J. Malnati, architectes M. G. Gagliardi, collaborateur.

Troisième prix

projet N° 15 SUGUS Fr. 4500.— M. Jean-Pierre Dom, architecte.

Quatrième prix

projet N° 36 AVENIR Fr. 4000.— MM. E. & A. Billaud, M. Hirschi, architectes.

Cinquième prix

projet N° 30 GRAPPE Fr. 3500.— M. Dominique Reverdin, architecte, Mme Alda Karlen, collaboratrice.

Sixième prix

projet N° 44 LE CARPE Fr. 3000.— M. Arthur Bugna, architecte.

Septième et huitième, ex-aequo, indemnité

projet N° 12 ALPHABET Fr. 2500.— Mr. Olivier Baumberger, architecte.

projet N° 8 TA Fr. 2500.— M. Walter Rohner, architecte, M. Thierry Sauvin, architecte, collaborateur.

Les concurrents sont priés de retirer leurs projets à la **Mairie de Collonges-Bellerive** pendant les heures de bureau à partir du 15 avril et jusqu'au 30 avril 1971, faute de quoi, ils seront détruits par les soins de la Commune.

imprimerie **la**
concorde

typo—offset
reliures à anneaux
wiro—multo—flexo

lausanne terreaux 29—31 téléphone 23 92 95



Escalier mobile
Un maximum d'avantages
Un minimum d'espace

Mod. 1 75/150
Mod. 3 70/130

Feldmann + Co SA

3250 Lyss

Téléphone (032) 84 11 84

En vue du développement d'intéressantes innovations dans le domaine de l'automatisation pour les services de transport public, nous cherchons pour notre laboratoire d'électronique, un

ingénieur-technicien ETS

qualifié.

Nous aimerions vous confier le développement, de façon largement indépendante, de commandes digitales et leur réalisation jusqu'au stade de la fabrication.

Si vous désirez occuper un poste à responsabilités dans une équipe de laboratoire jeune et dynamique, n'hésitez alors pas à nous appeler ou à nous envoyer une brève postulation.

AUTELCA SA, atelier de mécanique de précision et de construction d'appareils électriques, Worbsstrasse 187, 3073 Gümligen, tél. (031) 52 07 45.

Nous cherchons un

ingénieur en construction diplômé

- Calculations relatives à la technique du chaud et de la ventilation, solution de problèmes se rapportant à la diffusion de vapeur.
- Mesures de technique de la chaleur.
- Evaluations relatives à des problèmes techniques de la chaleur et de la ventilation.
- Conseils à la clientèle.

Nous sommes la société sœur d'un groupe important d'entreprises d'ingénieurs. Etant donné que nous sommes encore une très jeune entreprise, nos collaborateurs ont la possibilité de collaborer efficacement à la constitution de l'institut.

Bauphysikalisches Institut SA
Effingerstrasse 60
3000 Berne.

Atelier
des architectes
associés
Lausanne

AAA

Architectes FAS/SIA, diplômés EPFL
21, avenue Montchoisi, Lausanne

cherche

architectes diplômés architectes-techniciens ETS techniciens et dessinateurs

dynamiques, désirant travailler en équipe pour collaborer au projet et à la réalisation d'un bâtiment administratif, de constructions industrielles et d'immeubles d'habitations ;

techniciens ou dessinateurs expérimentés

comme responsables de la formation de plusieurs apprentis au sein de notre entreprise.

Nous offrons :

- salaire en rapport avec les exigences requises
- horaire libre
- semaine de 5 jours
- avantages sociaux d'une grande entreprise.

Faire offres avec curriculum vitae et prétentions de salaire.

Ingénieur-technicien ETS

diplômé en 1970, cherche emploi dans bureau technique.
Ecrire sous chiffre P.O. 304217 à Publicitas SA,
1002 Lausanne.

Ingénieur-technicien ETS

Spéc. Charpente métallique : expérience, étude des projets, connaissances en français et en italien et bonne base d'allemand, cherche place.

Offre sous chiffre K 301239 à Publicitas S.A., 1000 Lausanne.

Nous demandons pour notre bureau d'architecture

dessinateurs en bâtiments

pour l'élaboration des projets et des plans d'exécution de maisons familiales.

Places stables. Semaine de 5 jours.

Entrée à convenir, mais désirée au plus tôt.

Les intéressés sont priés d'adresser leurs offres manuscrites avec curriculum vitae et copies de certificats à

Winckler SA, case postale 79, 1701 Fribourg.

Le Service des routes du canton de Vaud

cherche pour entrée immédiate ou date à convenir

ingénieurs civils

Activité variée : études et projets de routes — soumissions — direction de travaux — discussion avec des autorités, etc.

Prière d'adresser vos offres avec prétentions de salaire, au **Chef du Service des routes, Riponne 10, 1005 Lausanne.**

Nous cherchons

architectes-techniciens ETS et dessinateurs expérimentés

de langue maternelle française ou parlant cette langue, avec connaissances de l'allemand, pour les études des nouveaux bâtiments du Technicum cantonal vaudois à Yverdon.

Postes à Zurich, éventuellement par la suite à Yverdon.

Claude Paillard — Peter Leemann
architectes FAS/SIA, diplômés EPFZ
41, Flühgasse, 8008 Zurich
Tél. (051) 53 21 50.

Ingénieur civil diplômé

31 ans, Français, permis C, ayant occupé poste de direction, bonnes références, cherche après séjour à l'étranger **poste à responsabilités** dans entreprises de génie civil ou secteur annexe en Suisse romande.

Libre tout de suite.

Faire offres sous chiffres AS 64 229 N aux Annonces Suisses S.A. « ASSA », Fbg du Lac 2, 2001 Neuchâtel.

OPTIGAL SA à Lausanne

cherche

un architecte

pour diriger son département des investissements.

Ce collaborateur devra

- projeter et animer un important programme de construction
- traiter avec les autorités et les maîtres d'état dans toutes les disciplines
- organiser et promouvoir un service d'entretien
- posséder de l'expérience dans le domaine de la construction, de l'organisation et de la planification selon des méthodes modernes.

Nous offrons

- Un travail comportant de larges responsabilités à l'intérieur d'un groupe dynamique
- un salaire en rapport avec le poste, avantages sociaux, caisse de pension.

Ce poste sera attribué à architecte possédant un diplôme universitaire ou ETS, et préférence sera donnée à candidat de langue française ou allemande, possédant d'excellentes connaissances de l'autre langue. Age idéal 30-40 ans.

Prière de faire offres manuscrites avec curriculum vitae, photographie à OPTIGAL SA, av. Ruchonnet 2, 1001 Lausanne.



La Division des usines électriques de la Direction générale des CFF à Berne cherche un

ingénieur électricien



qualifié, pour la direction de la section « lignes de transport ».

Nous demandons de l'expérience dans la construction des lignes de transport à haute tension, de l'aptitude à mener des pourparlers avec les autorités et des tiers, de l'entregent.

Traitement et prestations sociales conformes aux normes en vigueur pour le personnel de la Confédération.

Les intéressés qui apprécient un travail varié, comportant des responsabilités, voudront bien adresser leurs offres manuscrites à la Division des usines électriques CFF, Mittelstrasse 23, 3000 Berne.

POLYTYPE-AC-FRIBURG



Désirez-vous élargir votre horizon ? Si oui, informez-vous de ce que nous pouvons offrir à un dynamique

dessinateur sur machines

qui désire faire carrière au sein d'une entreprise en évolution constante.

Nous sommes une fabrique spécialisée dans la construction de machines pour l'industrie de l'emballage et de la branche graphique.

Ne tardez donc pas à faire vos offres à **POLYTYPE SA**, 26, route de la Glâne, 1701 **Fribourg**. Tél. (037) 82 11 11.



Notre département central pour le développement de produits cherche un jeune

ingénieur civil dipl. ETH ou EPF

(réf. 302)

avec, si possible, de l'expérience dans la construction acier.

Si vous êtes entreprenant et désirez :

- travailler de façon indépendante,
- obtenir de la satisfaction dans la réalisation de nouvelles tâches,
- être capable de réaliser vos idées constructives en pratique,
- le contact avec des clients locaux et étrangers,
- mettre en pratique vos connaissances des langues,
- obtenir une activité dans une entreprise tournée vers l'avenir,

veuillez vous mettre en rapport avec notre département du personnel.

Aluminium Suisse S.A.
Buckhauserstrasse 11
8048 Zürich
Tel. (051) 54 80 80.

A GENÈVE

Pour gérer son vaste domaine immobilier très diversifié,

IMPORTANTE ADMINISTRATION

cherche :

ARCHITECTES (DIPLÔME FÉDÉRAL) TECHNICIENS-ARCHITECTES DESSINATEURS-ARCHITECTES

chargés entre autres :

- de l'établissement de programmes de construction et d'avant-projets,
- de la critique des projets des architectes et des ingénieurs du bâtiment,
- du contrôle des crédits et de l'exécution conforme aux décisions,
- des projets et de l'exécution de transformations,
- de la surveillance technique permanente d'immeubles de nature très variée

EMPLOYÉS DE GÉRANCE IMMOBILIÈRE

- chargés de l'entretien courant de bâtiments et terrains.

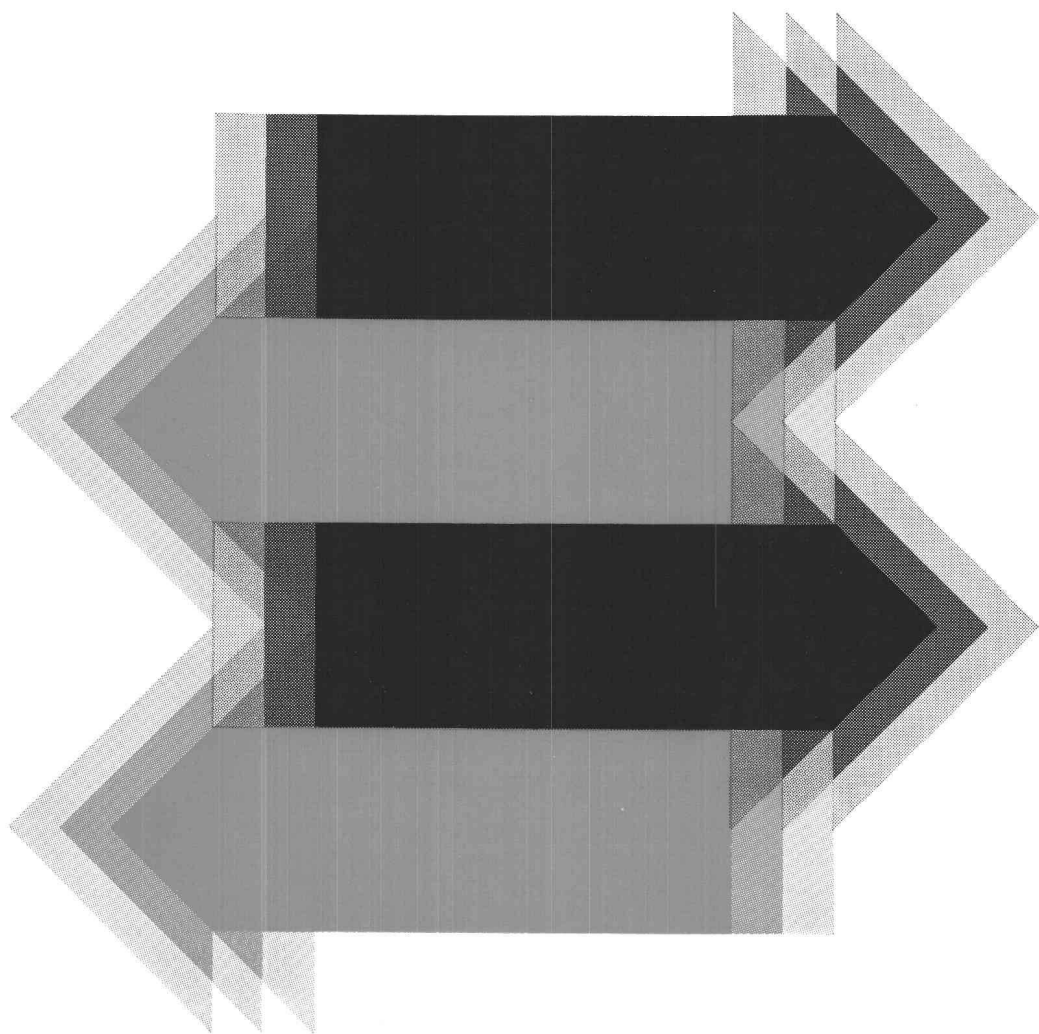
Les missions sont multiples.

Prestations sociales : caisse de retraite, maladie et accidents ; indemnités : téléphone, véhicule, déplacements.

Les candidats fourniront tous renseignements sur leur origine, leur expérience, leur activité actuelle, **en présentant leurs prétentions en salaire net.**

Faire offre manuscrite avec photo et copies de certificats, sous chiffre S 60704-18 Publicitas, 1211 Genève 3.

Discrétion assurée ; les documents seront retournés.



3673 K

La série **TELEGYR**[®]

vous offre une solution optimale pour vos problèmes de téléaction

TELEGYR 101

Petite télécommande pour max. 36 commandes et 72 signalisations ou alarmes, télémesures à la demande, positions de transformateurs à gradins, télécomptages codés.

TELEGYR 202

Système cyclique de téléaction pour un grand nombre de petits postes, pour des réseaux point à point, en

étoile, en ligne, ou combinés. Télémesures analogiques, signalisations, commandes, comptages codés.

TELEGYR 248

Système de transmission pour comptages codés.

TELEGYR 707

Système cyclique intégral de téléaction pour réseaux point à point, en étoile,

en ligne ou combinés.

Télémesures avec sorties analogiques ou digitales, signalisations cycliques ou spontanées, alarmes, commandes, comptages codés etc.

Sur demande, à la centrale avec imprimante, surveillance des seuils de mesures etc. ou interface pour connexions à un calculateur de processus ou à un ordinateur.

LANDIS & GYR

LANDIS & GYR SA ZOUG 042 · 24 11 24

Compteurs · Téléaction · Télécommande centralisée · Régulation thermique · Régulation industrielle

Vos locataires ont des prétentions?

Qu'importe, si vous construisez en Durisol!

crépi
garanti



Construction accélérée, espace utile accru,
isolation remarquable, qualité éprouvée, crépi garanti!
Demandez des références, une offre ou, mieux encore,
la visite de notre conseiller technique! Tél. 021/27 74 24/25

Durisol

Durisol Villmergen S.A., Ch. de la Joliette 4, Case postale, Tél. 021 27 74 24, 1000 Lausanne 13