

Zeitschrift: Bulletin technique de la Suisse romande
Band: 97 (1971)
Heft: 8: Foire de Bâle, 17-27 avril 1971

Sonstiges

Nutzungsbedingungen

Die ETH-Bibliothek ist die Anbieterin der digitalisierten Zeitschriften auf E-Periodica. Sie besitzt keine Urheberrechte an den Zeitschriften und ist nicht verantwortlich für deren Inhalte. Die Rechte liegen in der Regel bei den Herausgebern beziehungsweise den externen Rechteinhabern. Das Veröffentlichen von Bildern in Print- und Online-Publikationen sowie auf Social Media-Kanälen oder Webseiten ist nur mit vorheriger Genehmigung der Rechteinhaber erlaubt. [Mehr erfahren](#)

Conditions d'utilisation

L'ETH Library est le fournisseur des revues numérisées. Elle ne détient aucun droit d'auteur sur les revues et n'est pas responsable de leur contenu. En règle générale, les droits sont détenus par les éditeurs ou les détenteurs de droits externes. La reproduction d'images dans des publications imprimées ou en ligne ainsi que sur des canaux de médias sociaux ou des sites web n'est autorisée qu'avec l'accord préalable des détenteurs des droits. [En savoir plus](#)

Terms of use

The ETH Library is the provider of the digitised journals. It does not own any copyrights to the journals and is not responsible for their content. The rights usually lie with the publishers or the external rights holders. Publishing images in print and online publications, as well as on social media channels or websites, is only permitted with the prior consent of the rights holders. [Find out more](#)

Download PDF: 10.01.2026

ETH-Bibliothek Zürich, E-Periodica, <https://www.e-periodica.ch>

Foire suisse d'échantillons de Bâle

du 17 au 27 avril 1971

Cipag S.A. Vevey

A son stand n° 447, halle n° 23 CIPAG présente cette année un choix de ses chaudières de chauffage central et de ses chauffe-eau dans leur plus récente exécution :

Les chaudières combinées CIPAG CSD special de 18 000 à 200 000 kcal/h, particulièrement appréciées par leur facilité d'introduction et de raccordement. Leur forme moderne et conception fonctionnelle leur ont valu une distinction à la dernière Biennale d'esthétique industrielle.

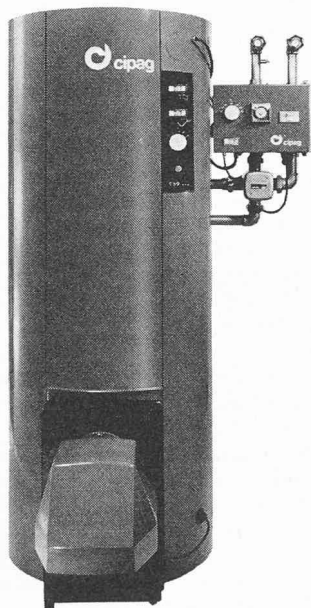


Fig. 1. — Chaudière combinée CIPAG CSD special avec groupe Cipabloc 30 H.

Les nouvelles chaudières CIPAG CH à haute puissance, de 200 000 à 1 250 000 kcal/h, avec et sans producteur d'eau chaude, superposé ou adjacent, équipée d'un récupérateur original constitué par 2 à 6 gros tubes de fumée munis intérieurement d'éléments capteurs de chaleur en cuivre (brevet déposé), d'où construction ramassée (gains de place et de poids).



Fig. 2. — Chaudière combinée CIPAG CH à haute puissance avec chauffe-eau latéral.

Les nouvelles chaudières combinées à gaz CIPAG CSG de 20 000 et 35 000 kcal/h, munies d'un brûleur atmosphérique multigaz, et connues pour leur exploitation particulièrement économique grâce à une conception originale.



Fig. 3. — Chaudière combinée à gaz CIPAG CSG 20/100.

Les régulations CIPAMIX et CIPABLOC pour chaudières combinées, dans une gamme adaptée à toutes les exigences, de la commande manuelle au système automatique grand confort, avec raccords simplifiés.

Les boilers à mazout CIPAG-OIL, modèle S pour grande production d'eau chaude, avec corps de chauffe amovible permettant un entretien facile.

Les boilers à gaz CIPAX équipés d'un brûleur convertible, dont la demande augmente fortement en raison de l'arrivée prochaine du gaz naturel en Suisse.

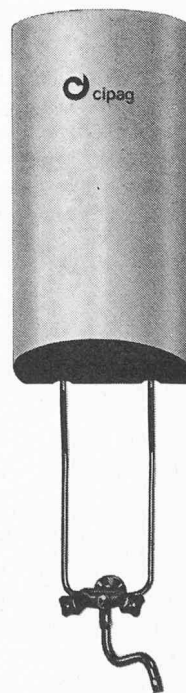


Fig. 4. — Boiler à gaz CIPAX R 15 nouvelle exécution.

CIPAG produit également en grande série
— les boilers et chaudières électriques ELLAX
— les boilers combinés PYRAX
— les boilers CIPAG DM à double manteau

Pour tout problème de chauffage et de production d'eau chaude, CIPAG est à même d'offrir la solution la plus appropriée dans chaque cas.

Von Roll S.A., Gerlafingen

Halle 23, stand 431

Le stand de cette année souligne la grande diversité de la production de VON ROLL : articles en fonte et en acier, matériaux de construction, machines et appareils de manutention et de stockage, chaudières et accessoires, funiculaires et ponts-roulants, machines et installations complètes pour la technique de l'environnement. De ce vaste domaine, trois secteurs sont spécialement représentés : les profils moletés à froid, les chaudières et corps de chauffe, les foyers de cheminée, tous produits nécessaires au génie civil.

Ce stand présente en outre un film didactique mettant en parallèle deux mondes différents : d'une part celui insouciant de la jeunesse actuelle et d'autre part celui du travail industriel, dont il approfondit le sens.

Canaux de fumée Schiedel

MUBA 71 / Stand 433 / Halle 25

C'est sur ce thème que les Zürcher Ziegeleien concentrent cette année leur campagne d'information dans le cadre de la MUBA. Il s'agit d'une cheminée préfabriquée constituée de boisseaux en chamotte réfractaire résistant aux acides, lesquels sont montés dans les éléments de la gaine extérieure en béton isolant avec interposition de cordons souples en laine minérale.

De conception moderne, le stand offre tous les moyens d'information désirables, y compris une séquence audiovisuelle de nature à satisfaire aussi bien la curiosité du profane que celle du spécialiste averti. La cheminée est également présentée en grandeur nature et ses boisseaux intérieurs en chamotte seront visibles (diamètre intérieur exclusif de 16 à 90 cm !).

Feldmann & Co. S.A., constructions en bois

Foire de Bâle / Halle 25 / Stand 342

Cette maison, connue en Suisse comme à l'étranger pour ses prix stables, la bienfacture et un service prompt, présente à son stand deux modèles éprouvés d'escaliers mobiles FELMA (100 % travail suisse).

Avec l'escalier mobile FELMA, l'accès au galetas devient aisé et agréable. Un simple geste... et l'escalier, dissimulé au galetas, en descend comme par enchantement, pour y remonter après usage avec la même facilité.

L'escalier mobile FELMA, qui se monte même en des endroits restreints, beaucoup moins coûteux qu'un escalier fixe, peut être installé dans la plupart des constructions existantes. L'ouverture idéale vous sera communiquée par la maison.

Sprecher & Schuh SA, Aarau

Sous la devise « Des composants électriques normalisés pour vos installations », Sprecher & Schuh présente une remarquable sélection de leur appareils basse tension :

- La gamme unifiée des contacteurs CA 1-10 à 1-250, complétée par le contacteur-bloc type CA 1-630 ;
- Les nouveaux contacteurs type CA 1U-10 et CA 1U-60, qui viennent d'obtenir l'approbation UL ;
- Les relais embrochables présentés dans toutes leurs variantes d'application ;
- Le programme du contacteur de commande CS 1 pour courant alternatif et continu avec ses différents éléments de contact et barrettes de connexion, complété par divers types de relais temporisés, d'avertisseurs de danger et de boîtiers à circuits imprimés.
- La gamme élargie des appareils de commande et de signalisation de forme carrée, fabriqués en collaboration par les maisons A. Feller S.A. à Horgen et Sprecher & Schuh

à Aarau ; elle comprend maintenant une série de nouveaux boutons-poussoirs ronds, de dimensions réduites, mais très robustes, utilisables pour les applications les plus diverses et étanches. La nouvelle construction, judicieusement étudiée, séduit par ses formes nettes. Tous les éléments ont été conçus en fonction d'une ouverture de montage normalisée de 22,5 mm de diamètre, mais peuvent être également posés dans des ouvertures normalisées de 30,5 mm moyennant une bague d'adaptation additionnelle.

- Le programme des bornes à combiner, qui comprend des blocs de bornes de mesure pour système à 3 et 4 conducteurs conformes aux recommandations de l'USIE.
- Les interrupteurs de charge AE/AU 1-15 à 2-800 et les coffrets d'appareils KN complètent harmonieusement notre vaste programme d'exposition.

Informations diverses

Acéroïd

(Voir photographie page couverture)

La couverture ACIÉROÏD se compose :

d'un support en tôle d'acier qui, par ses emboîtements latéraux, forme une dalle plane continue et d'une grande solidité ; d'une isolation thermique, et d'une étanchéité.

Le support Acéroïd est en acier galvanisé système Sendzimir. La portée peut aller jusqu'à 4,00 m sans aucun chevron ni lattis intermédiaire.

Pouvant atteindre jusqu'à 10,200 m de longueur et de 0,684 de largeur, très léger, 9 à 12 kg/m², permettant des portées de 4 m, l'élément A.C.L. est un matériau idéal de construction.

Une des qualités essentielles de la couverture Acéroïd complète est également sa légèreté. Son poids varie de 20 à 24 kg au m². Il en résulte une importante diminution du poids mort qui, en plus des grandes portées autorisées, permet d'obtenir des charpentes économiques et élégantes.

Nouvellement fabriqué, l'ACIÉROÏD POUR PLANCHERS offre d'intéressantes possibilités.

Deux types de nervures sont utilisés :

- d'une part par le plancher FÉRODAL, qui utilise des supports en tôle profilée de modèle entièrement nouveau ;
- d'autre part par le système NERVODAL, qui réalise des planchers de moindre portée en utilisant les supports en tôle nervurée déjà employés pour les couvertures Acéroïd.

ACIÉROÏD

Pour étude et exécution : E. PASQUIER & P. STOECKLI & Co
Route de Saint-Julien 17
1227 CAROUGE - Genève
Tél. (022) 43 93 30

La prochaine Foire internationale de la manutention en 1972 à Bâle

Après une interruption de quatre ans, la prochaine Foire internationale de la manutention aura lieu sous le nom d'IFM 72 du 3 au 12 février 1972 dans les halles de la Foire suisse d'échantillons à Bâle. Le comité de la Foire et les délégués du comité de patronage représentant les organisations suivantes : Société suisse d'études de la manutention rationnelle des marchandises (SSRG), Groupe « Manutention » de la Société suisse des constructeurs de machines (VSM), Association de la manutention (IGFT) et l'Association des fabricants et négociants suisses de machines pour entrepreneurs (VSBM), entreprennent dès à présent, avec la direction de la Société coopérative Foire suisse d'échantillons, les travaux préliminaires.