

Zeitschrift: Bulletin technique de la Suisse romande
Band: 96 (1970)
Heft: 8

Werbung

Nutzungsbedingungen

Die ETH-Bibliothek ist die Anbieterin der digitalisierten Zeitschriften auf E-Periodica. Sie besitzt keine Urheberrechte an den Zeitschriften und ist nicht verantwortlich für deren Inhalte. Die Rechte liegen in der Regel bei den Herausgebern beziehungsweise den externen Rechteinhabern. Das Veröffentlichen von Bildern in Print- und Online-Publikationen sowie auf Social Media-Kanälen oder Webseiten ist nur mit vorheriger Genehmigung der Rechteinhaber erlaubt. [Mehr erfahren](#)

Conditions d'utilisation

L'ETH Library est le fournisseur des revues numérisées. Elle ne détient aucun droit d'auteur sur les revues et n'est pas responsable de leur contenu. En règle générale, les droits sont détenus par les éditeurs ou les détenteurs de droits externes. La reproduction d'images dans des publications imprimées ou en ligne ainsi que sur des canaux de médias sociaux ou des sites web n'est autorisée qu'avec l'accord préalable des détenteurs des droits. [En savoir plus](#)

Terms of use

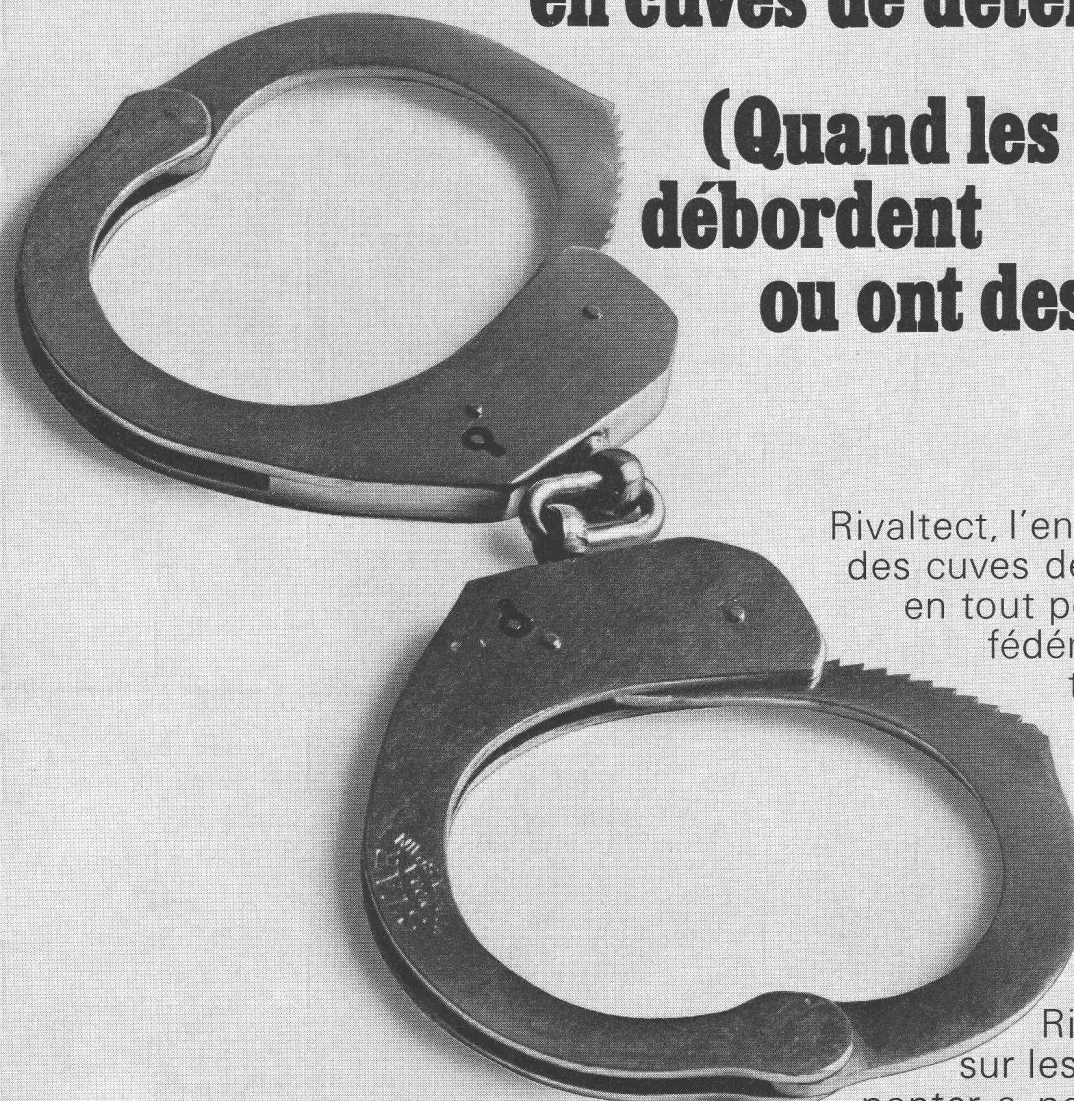
The ETH Library is the provider of the digitised journals. It does not own any copyrights to the journals and is not responsible for their content. The rights usually lie with the publishers or the external rights holders. Publishing images in print and online publications, as well as on social media channels or websites, is only permitted with the prior consent of the rights holders. [Find out more](#)

Download PDF: 22.02.2026

ETH-Bibliothek Zürich, E-Periodica, <https://www.e-periodica.ch>

Rivaltect transforme les cuves de rétention en cuves de détention.

**(Quand les citernes
débordent
ou ont des fuites...)**



Rivaltect, l'enduit de protection des cuves de rétention, répond en tout point à l'Ordonnance fédérale pour la protection des eaux.*

En effet, Rivaltect résiste durablement aux huiles minérales telles que mazout, huile diesel, pétrole, etc. De même qu'aux alcalis dilués.

Rivaltect adhère même sur les surfaces humides, peut ponter a posteriori des fissures dans

le béton jusqu'à 2 mm de large, ne contient aucun diluant inflammable et se révèle pratiquement inodore.

Tout cela fait de Rivaltect un enduit de protection durable... et captivant.

* Prescriptions techniques applicables à l'entreposage des liquides du 27.12.1967, annexe 7, certificat définitif EAGS-No 04.14.69.

Rivaltect

l'enduit de protection infallible pour cuves de rétention



Barra
pour
Béton

MEYNADIER

MEYNADIER + CIE SA, Lausanne, Zurich, Berne,
Lucerne, Bellinzone, Coire.

Si vous voulez des héliographies impeccables, il vous faut des originaux impeccables. Pour cela nous disposons de moyens qui vous aideront et vous feront gagner du temps.

**C'est
pourquoi**
nous
offrons
le programme
le plus étendu
pour
l'héliographie.

Trois exemples, pour vous montrer comment des dessinateurs qui vont avec leur temps peuvent gagner du temps:

«Amokleb»

c'est un moyen graphique moderne pour le dessinateur moderne. Il permet la reproduction rapide et économique des symboles, normes ou schémas le plus souvent utilisés sur les dessins et les plans. Il s'agit de feuilles autocollantes ultra-transparentes toutes indiquées pour l'héliographie grâce justement à cette transparence. Nous imprimons Amokleb selon vos indications; avec impression normale pour utiliser au recto des plans, ou impression inversée pour utiliser au verso.

«Amotak»:

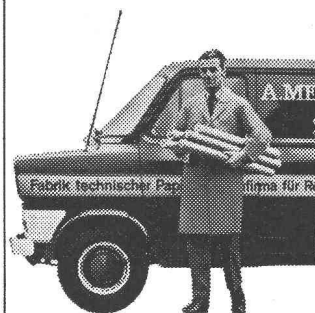
feuilles tramées autocollantes fabriquées du même matériau qu'Amokleb permettant de reporter proprement et rapidement des trames et sujets en tous genres sur vos plans et dessins. Nous livrons un programme varié de trames lignées, pointillées ou fantaisie, ainsi que divers symboles représentant par exemple la structure du bois, du ciment, des dallages ou des sujets topographiques, etc.

Nos

feuilles à sujets transférables

permettent de reporter par simple frottement et de façon impeccable des lettres, des chiffres, les symboles de maçonnerie, électro-technique ou de plomberie. Ces feuilles libèrent le dessinateur du travail improductif.

Demandez notre documentation et échantillons.



*Notre
longue expérience
vous
garantit une qualité
irréprochable et des
conseils judicieux.*



Messerli

A. Messerli SA
8152 Glattbrugg/ZH, Tél. 051 833040

Fabrique de papiers techniques

Demeurez en
tête du progrès.
Utilisez l'expérience du
constructeur d'horloges
atomiques. Equipez votre
entreprise d'une centrale horaire
à sa mesure, précise et d'une
sécurité totale.

Placée à la réception, face à vos
visiteurs, elle reflète votre souci
d'efficacité. Un argument de bienfaisance,
un atout concret pour votre clientèle.

- Haute stabilité due
au quartz (0,001 sec.
par jour)
- Grande sécurité de
fonctionnement
- Exécution «sur mesure»
se compose par
éléments
- Approuvée par les PTT
- Entretien inexistant

Demandez notre documentation détaillée. Mieux, sans aucun
engagement, prenez rendez-vous avec nos spécialistes.
Ils sont à même de résoudre tous les problèmes horaires qui
se posent à votre entreprise. (Tél. 038/5 85 01)

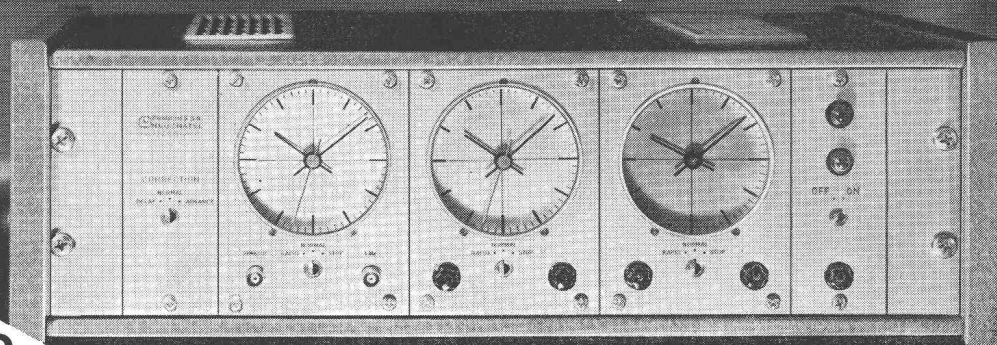
Le prestige de votre entreprise

La centrale horaire Ebauches – reflet de votre efficacité et de votre dynamisme



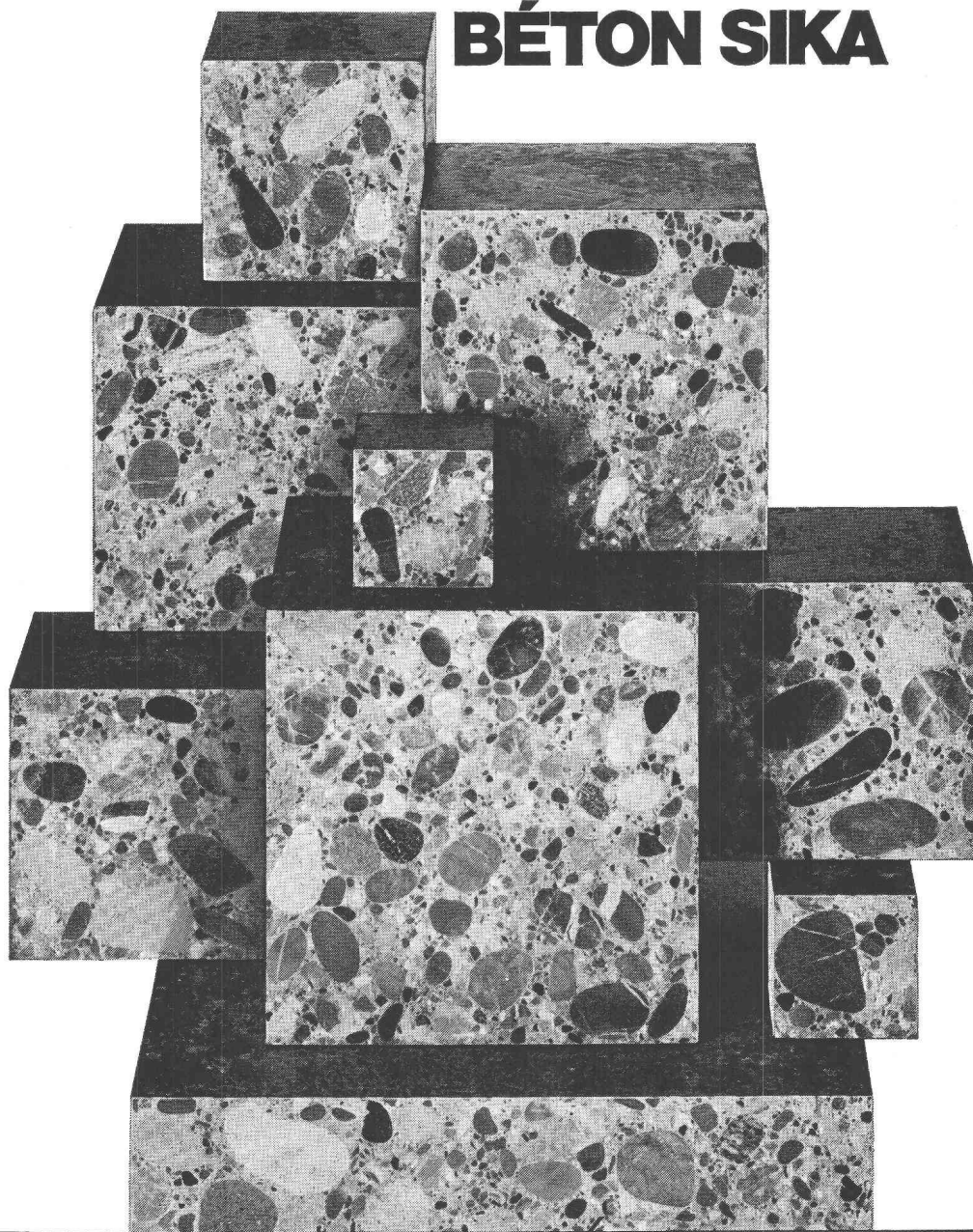
EBAUCHES^{SA}

DEPARTEMENT OSCILLOQUARTZ NEUCHÂTEL/SUISSE





VOUS PROFITEZ PAR CHAQUE m³ DE BÉTON SIKA



Un béton coulé avec les adjuvants du béton Sika vous permet de réaliser des bénéfices, et cela mètre cube par mètre cube. Car nos adjuvants accomplissent deux choses à la fois: d'un côté ils raccourcissent et ils facilitent le travail, d'autre part, ils améliorent très nettement la qualité même du béton. Autrement dit: ils aident à économiser, et ils fournissent la sécurité. Et cela en échange de peu d'argent. C'est rarement le cas, quand on construit, que ce qui coûte à peine davantage fournisse un gain important; mais c'est le cas lorsqu'il s'agit d'un béton comportant des adjuvants Sika. Voilà un bon «truc» pour économiser, un «truc» Sika.

Sika Service

Kaspar Winkler + Co.
CTW Chemisch-Technische Werke AG
Sika Norm AG
1000 Lausanne, Téléphone 021 23 28 13

Problème d'actualité: Rénovation de bâtiments anciens

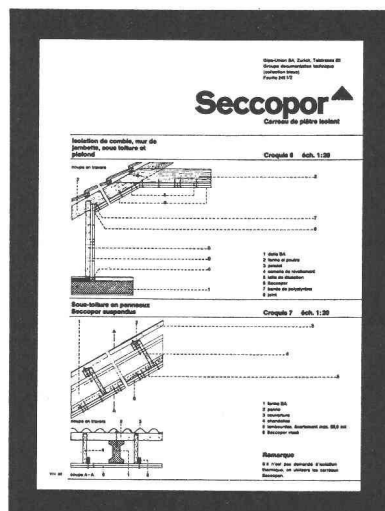


«Lors de la rénovation de bâtiments anciens, il arrive souvent que des parties de construction peu esthétiques doivent être revêtues de façon convenable. Quelle est dans ce cas la solution la plus recommandable?»

Les carreaux SECCOPAN et SECCOPOR donnent une sécurité et une commodité optima. Sécurité grâce à leur résistance au feu remarquable; commodité par une mise en œuvre simple et aisée, les panneaux SECCOPAN et SECCOPOR pouvant être fixés aux fonds existants par les moyens les plus divers. Sommiers, poutres, conduites, etc. peuvent être facilement masqués, d'où un gain de place souvent précieux. Ils sont chauds, isolants, ils «respirent» et accroissent par conséquent

Seccopan

Panneau de plâtre massif



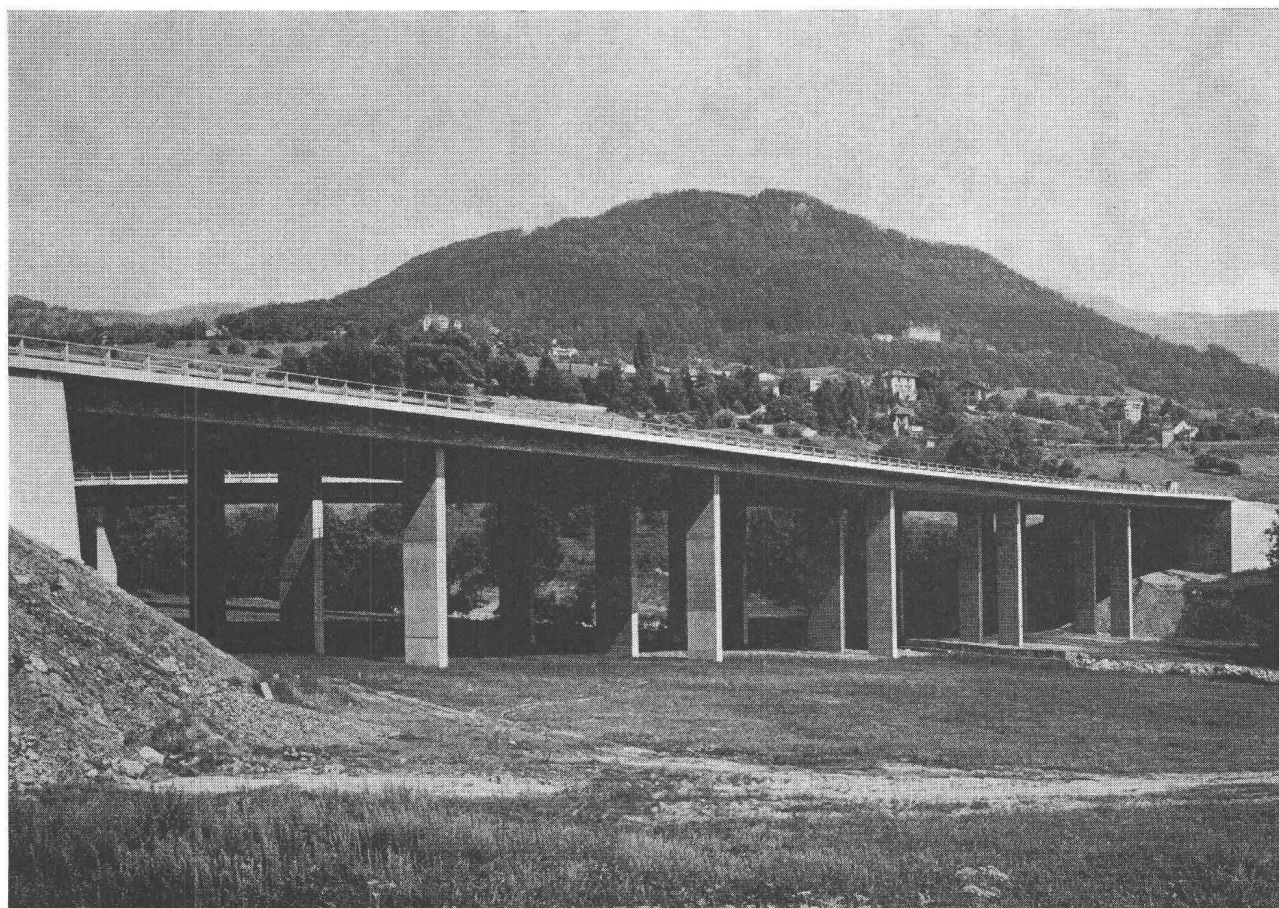
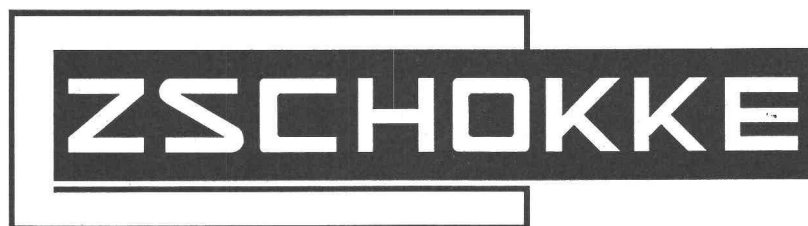
le sentiment de confort. La surface absolument lisse des carreaux rend tout enduit superflu, de sorte que les surfaces peuvent être directement peintes ou recouvertes de papier peint. Ils se montent à sec et proprement et ne provoquent aucune humidité et que très peu de gravats dans les locaux. Résultat: travaux de rénovation rapides et très peu de dérangements.

Documentation détaillée et fiches techniques avec exemples sur simple demande.

GIPS-UNION SA, 8021 Zurich
Talstr. 83, Tél. 051/ 23 37 60

Seccopor

Panneau isolant (plâtre + polystyrène)



Pont sur la Baye, Clarens

Tous travaux de génie civil & bâtiment Entreprise générale

Centrales électriques, barrages, tunnels
Ponts, aéroports, routes
Bâtiments industriels & commerciaux

SOCIÉTÉ ANONYME CONRAD ZSCHOKKE

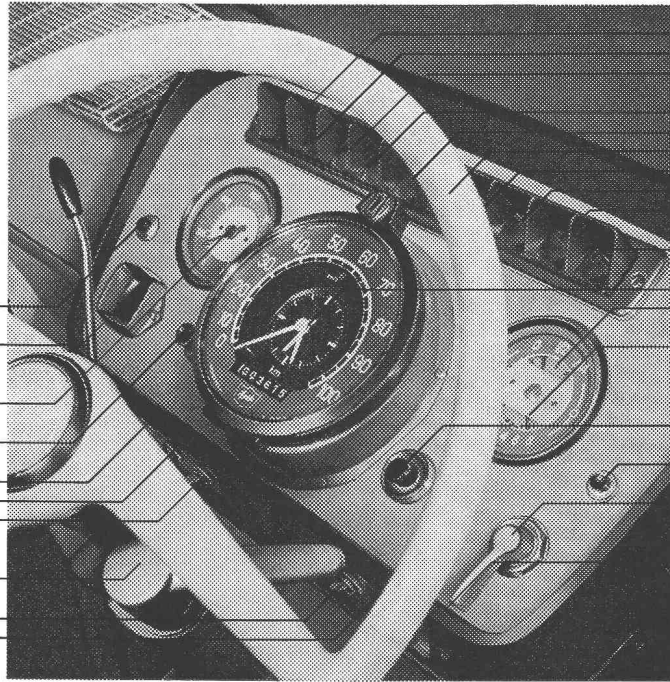
1207	GENÈVE	rue du 31-Décembre 42	(022)	35 12 20
6460	ALTDORF	Bahnhofstrasse 37	(044)	2 44 55
6500	BELLINZONA	Pzo Pza del Sole	(092)	5 51 41
3000	BERN	Neubrückstrasse 92	(031)	24 12 76
7000	CHUR	Quaderstrasse 18	(081)	22 08 44
5312	DOETTINGEN	Aargau	(056)	45 21 21
1700	FRIBOURG	route de Villars 1	(037)	9 20 55

AKTIENGESELLSCHAFT CONRAD ZSCHOKKE

8045	ZÜRICH	Räffelstrasse 11	(051)	35 52 35
8045	ZÜRICH	* Uetlibergstrasse 194	(051)	35 58 11
1000	LAUSANNE	rue Sébeillon 7	(021)	24 00 42
8752	NAEFELS	Kerenzerbergstrasse	(058)	4 45 06
7320	SARGANS	St. Gallen	(085)	3 12 44
1950	SION	avenue de la Gare 8	(027)	2 31 82
3920	ZERMATT	Chalet Franzen	(028)	7 70 65
* Abt. für Pfählungen und Spezialarbeiten				

643 EP, poids total 16 t

Poussoir de contrôle témoin air
freins avant
Témoin clignotant frein à main
serré et pression d'air
insuffisante
Compte-tours
Poussoir d'essai des lampes
de contrôle
Bouton du lave-glace
Interrupteur essuie-glace
Interrupteur ventilateur
chauffage intérieur
Manette de commande à main
du frein à pied
Réserve
Interrupteur éclairage



Témoin température eau
Témoin pression huile
Témoin pression air commande
auxiliaire freins
Réserve combustible
Réserve
Témoin clignoteur remorque
Témoin charge batteries
Témoin grands phares
Témoin clignoteurs motrice
Témoin feux extérieurs allumés
Tachygraphe
Jauge de combustible avec
témoin de réserve
Manomètre air
Rhéostat éclairage tableau
de bord
Poussoir de contrôle témoin
pression air frein remorque
Commutateur démarreur et
thermostarter
Commutateur circuit électrique

Centre d'action

Tout se passe ici. Démarrer. Changer de vitesse. Contrôler. Freiner. Accélérer. Manœuvrer. S'arrêter. Se détendre. Puis de nouveau agir. Et tout cela, dans un cycle perpétuel.

La masse d'un train routier doit être maîtrisée, sous un minutieux contrôle, afin de fournir un bon rendement. Un rendement qui dépend aussi de la robustesse. Et cette robustesse, elle est effective pour le 643 EP. Il faut un équipement technique qui réagisse immédiatement. Et il faut une cabine spacieuse et confortable. Car la capacité de rendement augmente avec le bien-être. Et avec le climat de travail. Le 643 EP peut être équipé

de toutes les carrosseries: ponts TIR, plateaux ridelles, fourgons frigorifiques, fourgons meubles, bétailières, basculants, multibennes, bétonnières, citernes, transports de fer, transports de blé en vrac, de troncs d'arbres, etc. Moteur à 6 cylindres, 10 vitesses, charge utile jusqu'à 10500 kg sur châssis.

Un chauffeur est à l'aise dans un camion Fiat.



Financement Sava — un moyen actuel.

Fiat (Suisse) SA 108, rue de Lyon 1211 Genève 13

FIAT