

Zeitschrift: Bulletin technique de la Suisse romande
Band: 96 (1970)
Heft: 24

Werbung

Nutzungsbedingungen

Die ETH-Bibliothek ist die Anbieterin der digitalisierten Zeitschriften auf E-Periodica. Sie besitzt keine Urheberrechte an den Zeitschriften und ist nicht verantwortlich für deren Inhalte. Die Rechte liegen in der Regel bei den Herausgebern beziehungsweise den externen Rechteinhabern. Das Veröffentlichen von Bildern in Print- und Online-Publikationen sowie auf Social Media-Kanälen oder Webseiten ist nur mit vorheriger Genehmigung der Rechteinhaber erlaubt. [Mehr erfahren](#)

Conditions d'utilisation

L'ETH Library est le fournisseur des revues numérisées. Elle ne détient aucun droit d'auteur sur les revues et n'est pas responsable de leur contenu. En règle générale, les droits sont détenus par les éditeurs ou les détenteurs de droits externes. La reproduction d'images dans des publications imprimées ou en ligne ainsi que sur des canaux de médias sociaux ou des sites web n'est autorisée qu'avec l'accord préalable des détenteurs des droits. [En savoir plus](#)

Terms of use

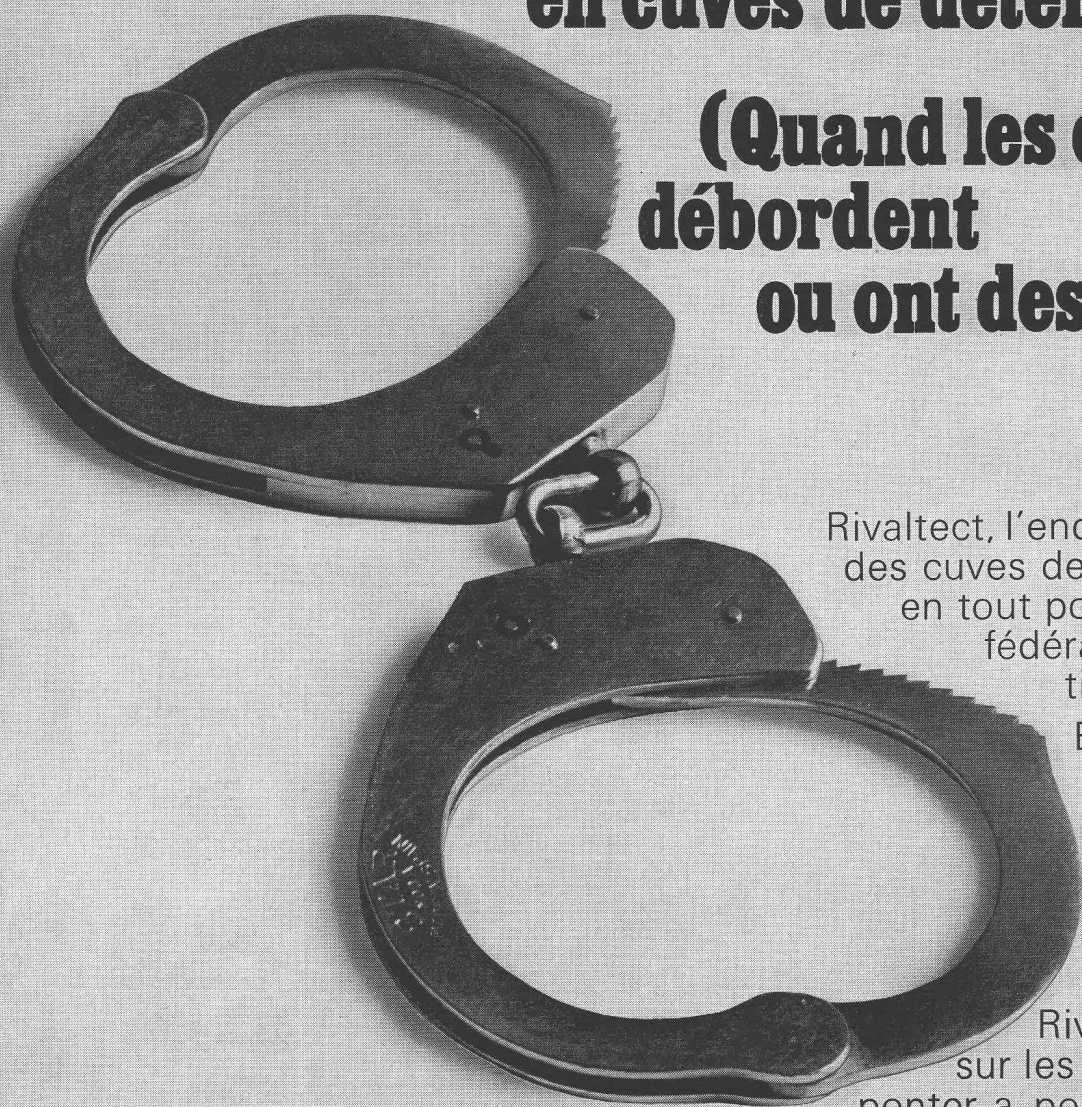
The ETH Library is the provider of the digitised journals. It does not own any copyrights to the journals and is not responsible for their content. The rights usually lie with the publishers or the external rights holders. Publishing images in print and online publications, as well as on social media channels or websites, is only permitted with the prior consent of the rights holders. [Find out more](#)

Download PDF: 12.01.2026

ETH-Bibliothek Zürich, E-Periodica, <https://www.e-periodica.ch>

Rivaltect transforme les cuves de rétention en cuves de détention.

**(Quand les citernes
débordent
ou ont des fuites...)**



Rivaltect, l'enduit de protection des cuves de rétention, répond en tout point à l'Ordonnance fédérale pour la protection des eaux.*

En effet, Rivaltect résiste durablement aux huiles minérales telles que mazout, huile diesel, pétrole, etc. De même qu'aux alcalis dilués.

Rivaltect adhère même sur les surfaces humides, peut ponter a posteriori des fissures dans le béton jusqu'à 2 mm de large, ne contient aucun diluant inflammable et se révèle pratiquement inodore.

Tout cela fait de Rivaltect un enduit de protection durable... et captivant.

*Prescriptions techniques applicables à l'entreposage des liquides du 27.12.1967, annexe 7, certificat définitif EAGS-No 04.14.69.

Rivaltect

l'enduit de protection infallible pour cuves de rétention



MEYNADIER
MEYNADIER + CIE SA, Lausanne, Zurich, Berne,
Lucerne, Bellinzzone, Coire.

Plus de 4000 mètres...

...de canaux de fumée BTR Grand Module donnent toute satisfaction dans les conditions ambiantes et les bâtiments les plus divers.

Ses avantages décisifs :

- hauteur d'étage, donc pose rapide
- poids modéré (270 kg pour canal 20 × 20), donc manutention aisée avec petit engin de levage
- béton Silitherm à coefficient de conductibilité thermique très favorable
- possibilité de créer des déviations (jusqu'à 20°) par pose d'éléments standard
- choix de 11 sections, jusqu'à 40 × 40, en stock à l'usine

Demandez notre documentation complète
ou téléphonez-nous pour de plus amples renseignements.



MATÉRIAUX
BRIQUETERIE RENENS S.A.

1023 Crissier

Téléphone 021/34 97 21

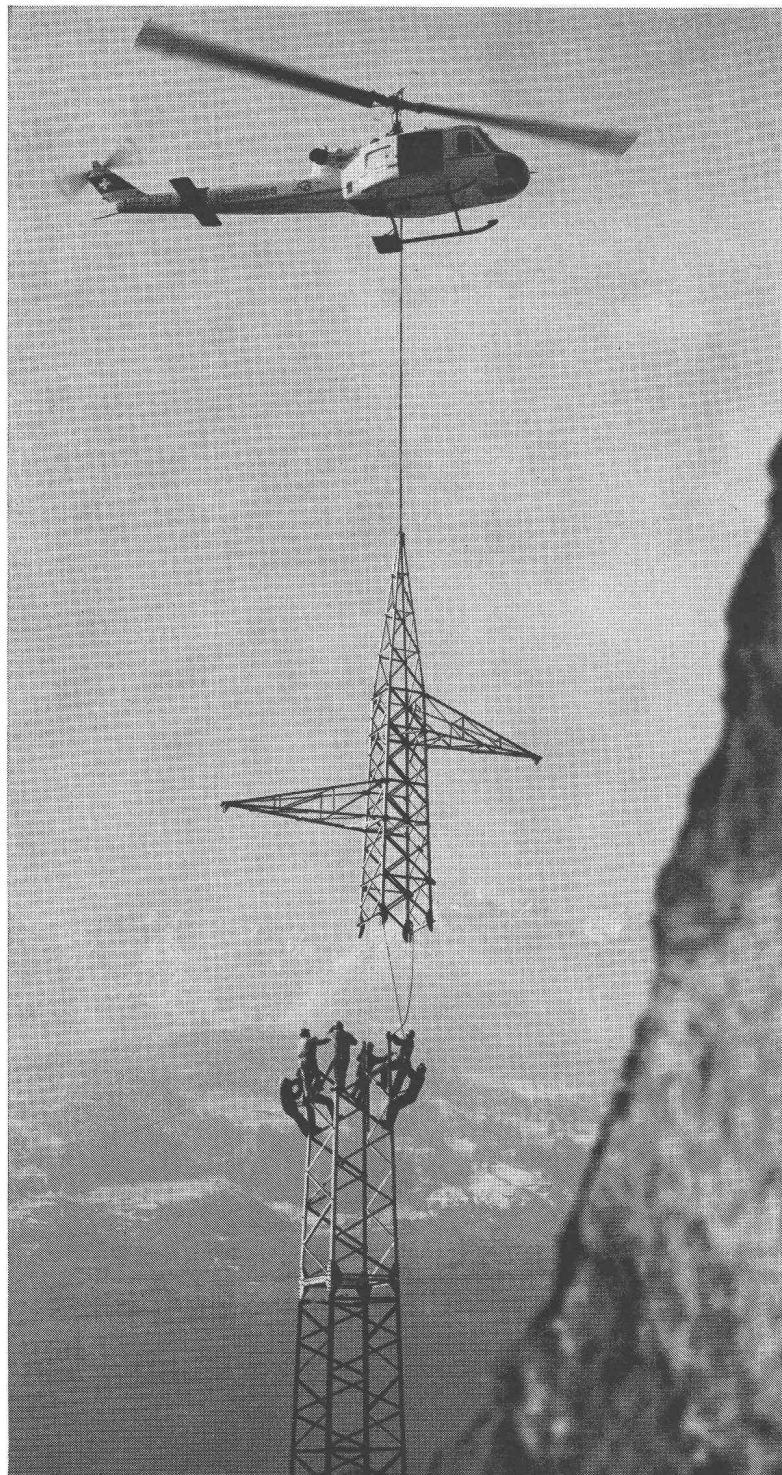
Télex 24 766

Transport plus rapide et plus économique avec l'Heliswiss

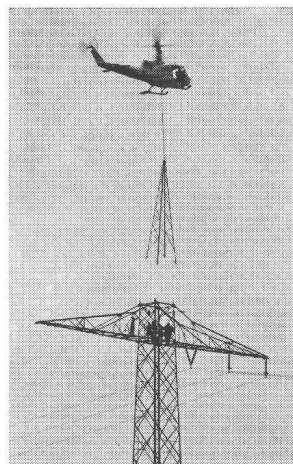
Le problème: pour une conduite de 380 kV, 14 pylônes durent être surélevés à 70 mètres. La solution: Heliswiss.

En moins de six heures de vol effectif, le travail fut terminé. L'hélicoptère de l'Heliswiss effectua le démontage, le transport et le montage.

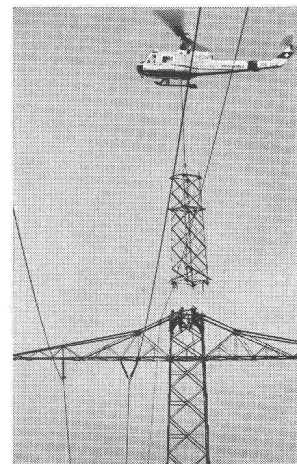
L'hélicoptère est vraiment le moyen de transport idéal et la plate-forme rationnelle pour tous les champs d'application imaginables — et non seulement en montagne!



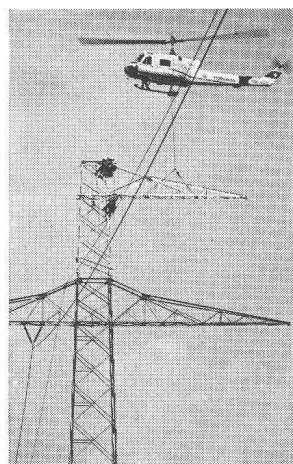
L'Agusta Bell 204B lors du montage d'un pylône métallique



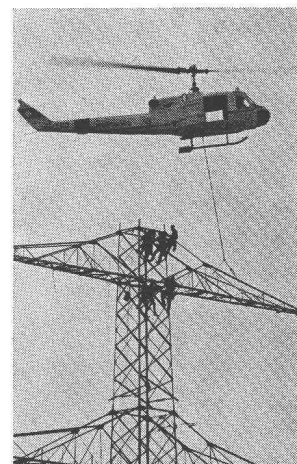
Démontage de la pointe



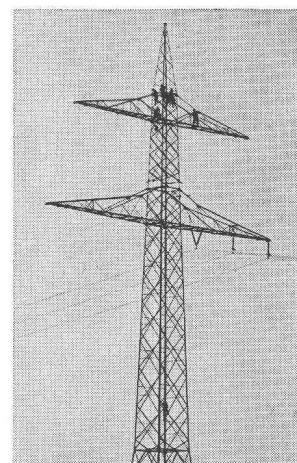
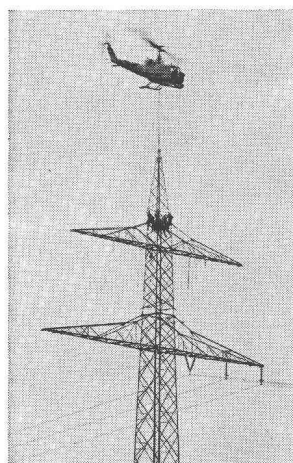
Mise en place d'une partie



Montage du cantilever



Pose du sommet du pylône



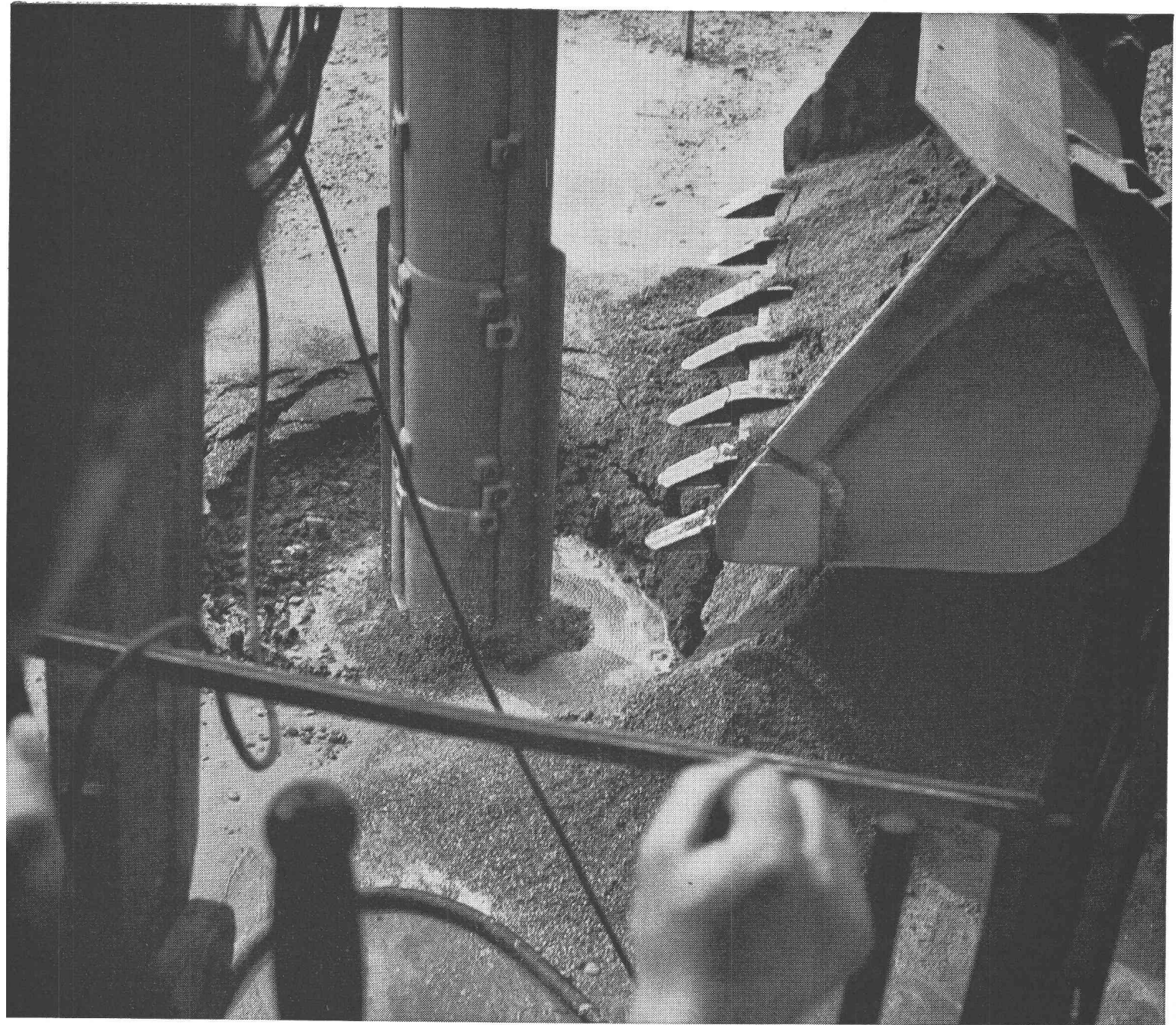
Pylône de 70 m surélevé

Heliswiss



Heliswiss s'en charge en volant.

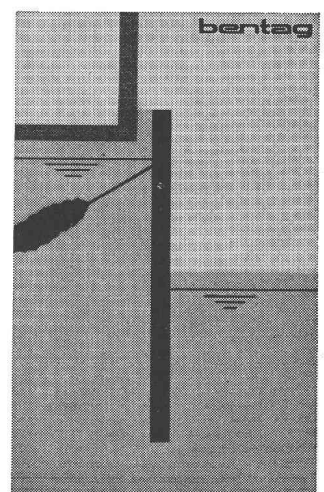
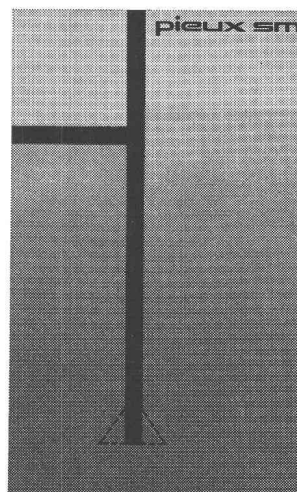
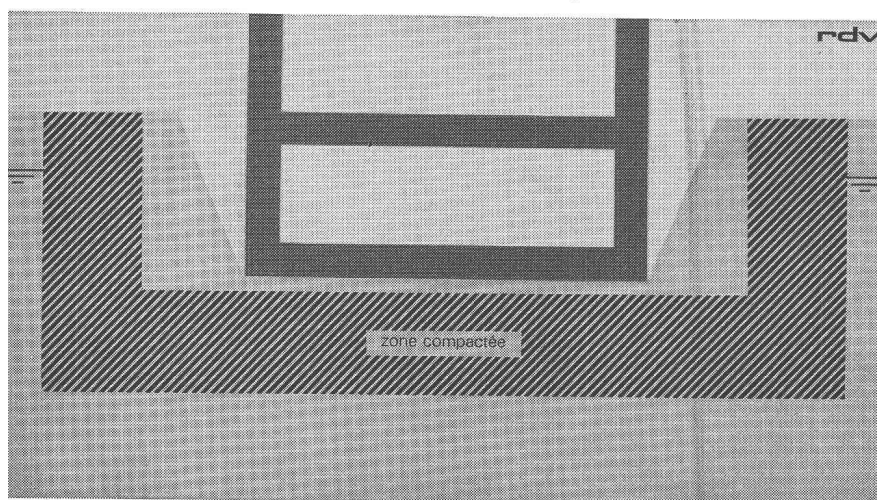
Hélicoptère Suisse S.A., 3123 Belp
Offres et centre d'opérations: tél. 031 54 33 14



Compactage de sol en profondeur selon **la technique de vibroflottation RDV**. Elève le taux de charge admissible de terrains naturels ou de remblais artificiels. Réduit le coefficient de perméabilité k des terrains sableux et graveleux.

Pieux forés et bétonnés sur place. Forage sans tube avec de la bentonite. Diamètre des pieux de 50 à 150 cm. Elargissement possible de la base des pieux jusqu'à trois fois son diamètre. Avec ou sans cage d'armature. Procédé occasionnant peu de vibrations et de bruit (aucun battage).

Parois moulées construites à l'aide de bentonite: enceintes de fouilles, murs de soutènement, rideaux étanches à l'huile protégeant la nappe phréatique. Pieux pour charges élevées et grandes profondeurs. Procédé occasionnant peu de vibrations et de bruit.



ONDATIONS SPECIALES
Case postale 8032 Zurich
Mollikerstrasse 44
téléphone (051) 32 52 13
téléc 5 27 38
succursales à
Liestal et Coire

TRAVAUX PUBLICS
Construction de routes,
aéroports, galeries, tunnels,
barrages, aménagements
fluviaux.
Case postale 8032 Zurich
Neumünsterallee 9

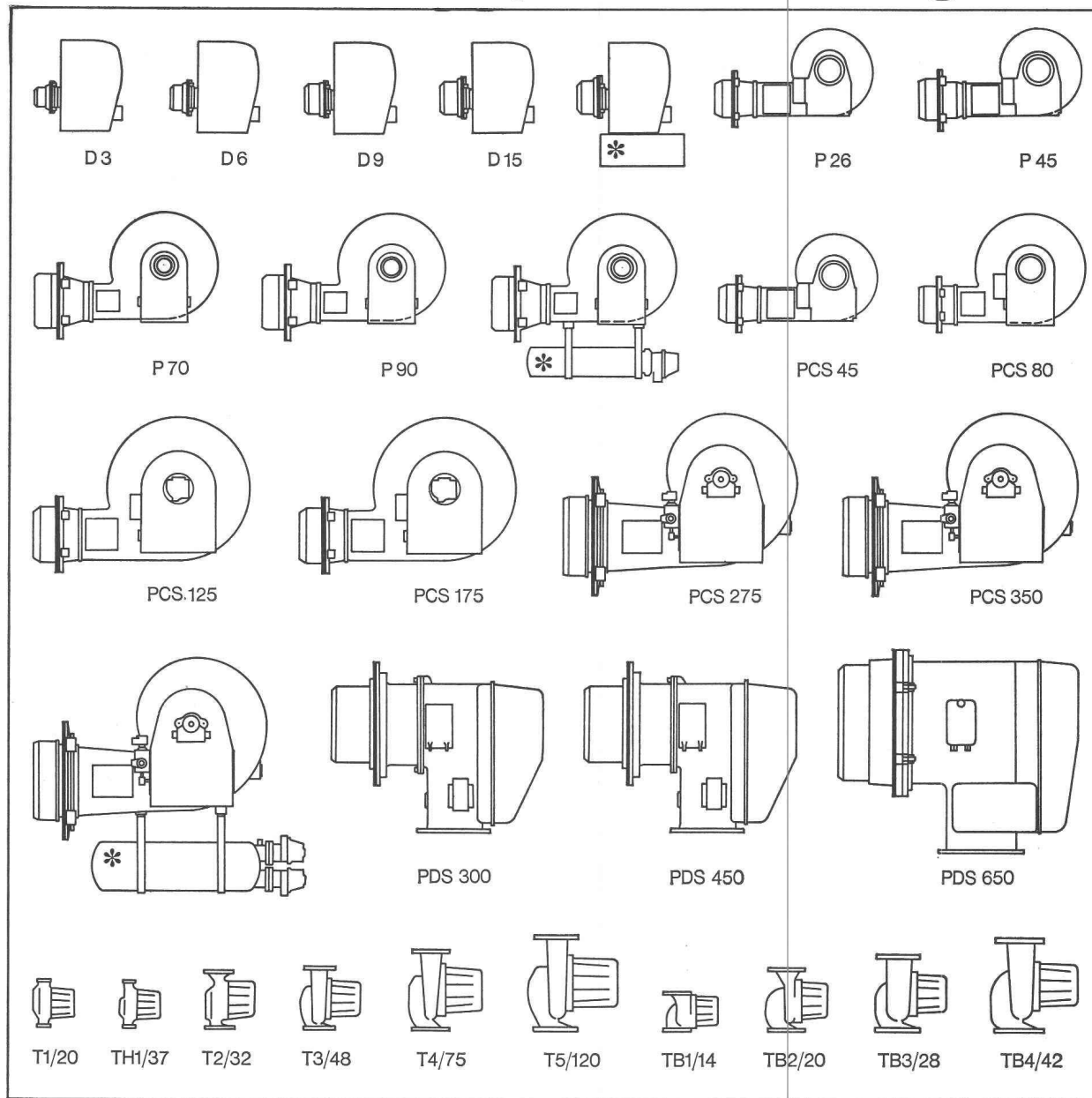
LABORATOIRE
pour l'étude de la mécanique
et l'analyse chimique
des sols.
Case postale 4410 Liestal

SCHAFIR  MUGGLIN

CÂBLES ÉLECTRIQUES
ELEKTRISCHE KABEL

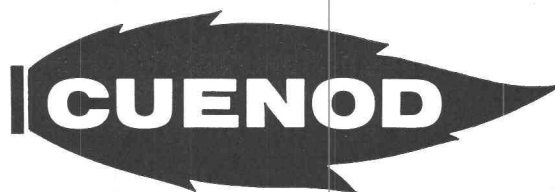
COSSONAY

CUENOD: une gamme complète d'appareils automatiques pour le chauffage.



* Tous nos brûleurs peuvent être équipés pour l'huile lourde.

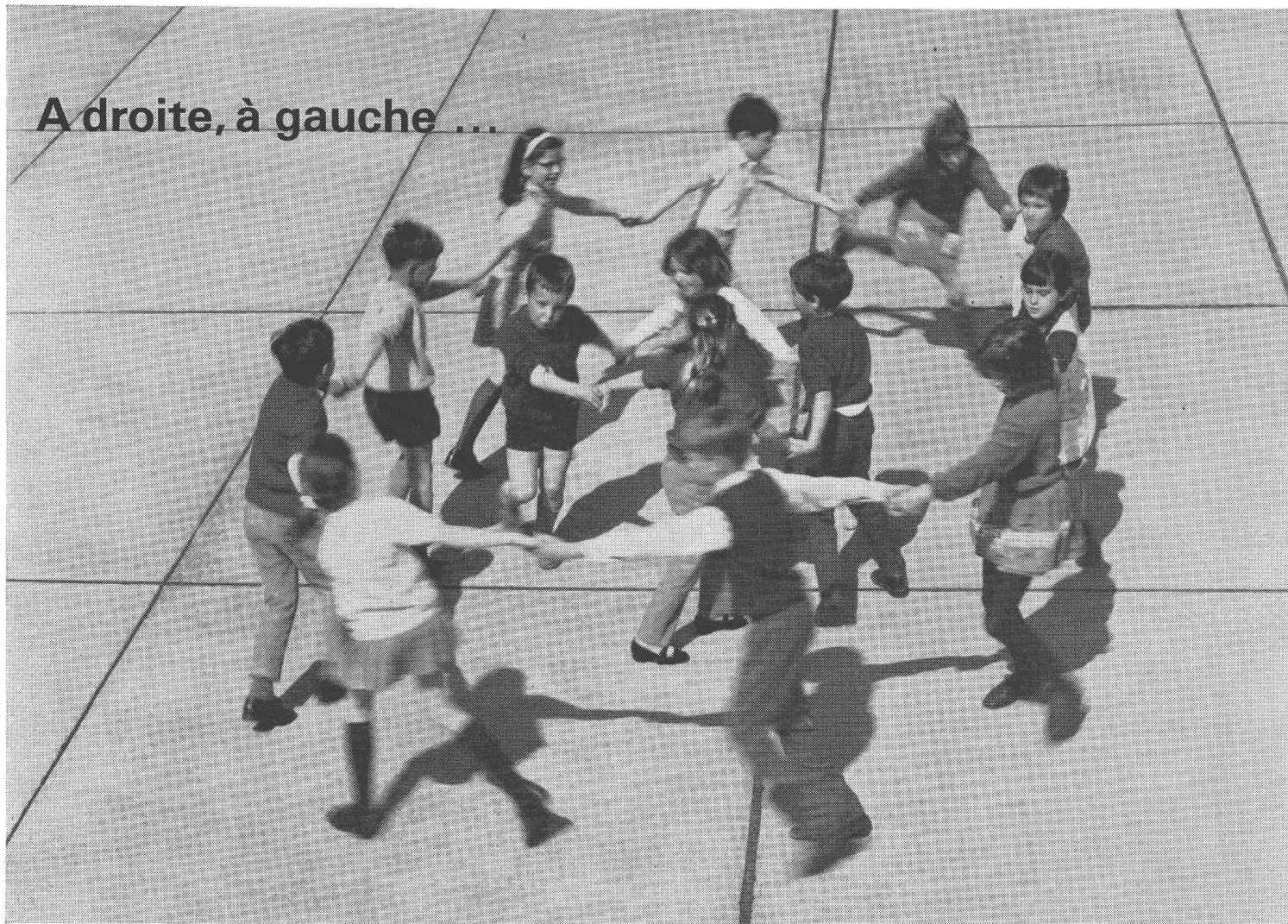
Brûleurs à mazout et à gaz d'une puissance de 15.000 à 10.000.000 calories-heures pour toutes applications.
Circulateurs pour chauffages centraux; gamme jusqu'à 12 m. de colonne d'eau de pression.



Ateliers des Charmilles SA, Usine de Châtelaine, Genève

Bureaux de ventes : Bâle, Bellinzone, Berne, Bienne, Coire, Genève, Lausanne, Lucerne, St.Gall, Zurich.
Stations-service dans toute la Suisse

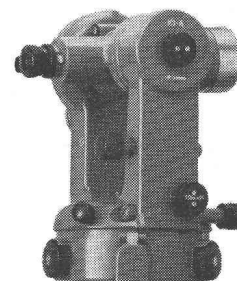
A droite, à gauche ...



Vous en souvenez-vous? Aujourd'hui cette ronde vous coûterait beaucoup plus de sueur. Par contre, il est aisé de mesurer des angles à droite ou à gauche à l'aide du théodolite d'ingénieur Kern K1-A. Son cercle horizontal porte une chiffraison progressant à droite et à gauche. La chiffraison choisie apparaît par simple rotation d'un bouton. Vous pourrez en apprécier les avantages pour les travaux de piquetage surtout, car vous n'aurez plus alors d'angles à calculer. Ainsi vous gagnerez du temps et éliminerez une dangereuse source d'erreurs.

Le K1-A a encore bien d'autres avantages: par exemple, la collimation verticale automatique ou la lunette particulièrement lumineuse, livrable également avec image redressée.

Consultez notre prospectus. Vous serez convaincu des précieux services que peut vous rendre le K1-A.



Kern K1-A
Théodolite d'ingénieur

Grossissement de la lunette 28 ×
Ouverture de l'objectif 45 mm
Portée minimum 1,8 m
Lecture directe des cercles 1°/20''

Veuillez me faire parvenir votre prospectus détaillé pour le K1-A

Nom

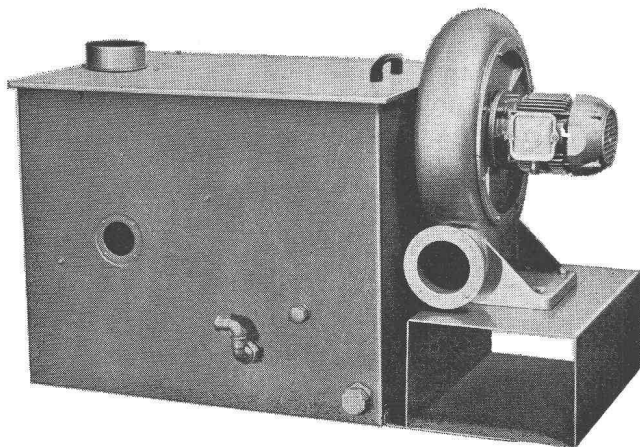
Profession

Adresse

Kern & Cie S.A. 5001 Aarau
Usines d'optique et de
mécanique de précision



Une machine qui intéresse tous les ingénieurs et architectes



MINOTAURE SA

Route de Saint-Julien 79
Case postale 16

1228 Genève
Tél. (022) 42 11 40

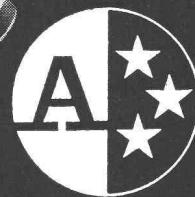
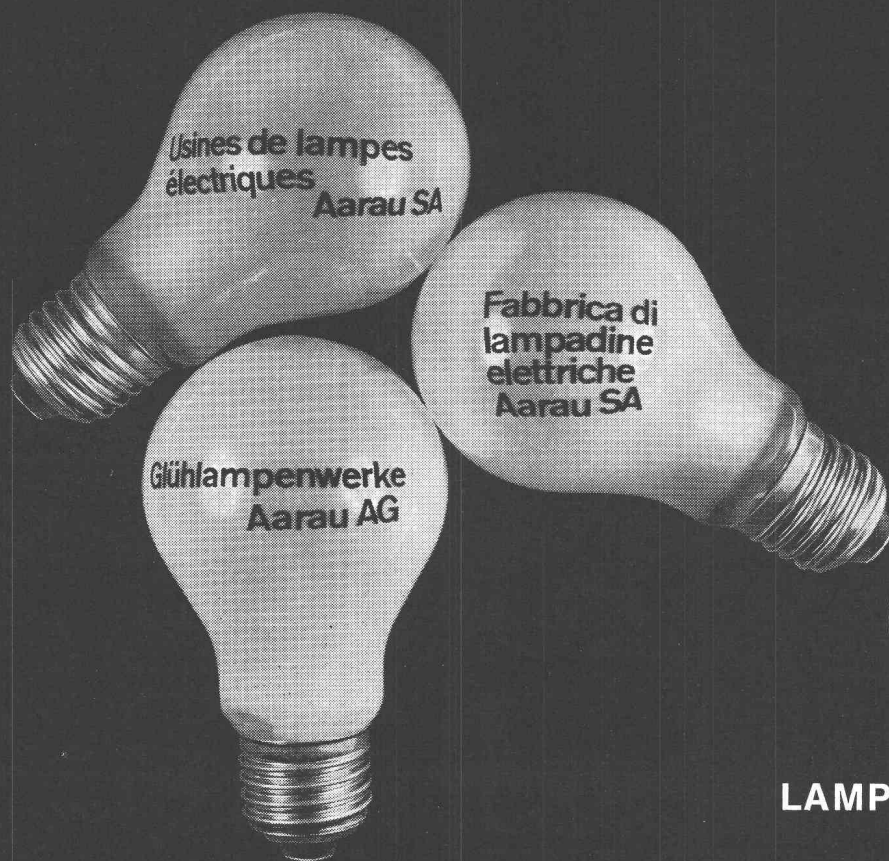
FINI les

poussières de polissage, de meulage,
de ponçage, de filage, d'ébarbage, de sablage,
les brouillards d'huile (décolletage) et les
vapeurs diverses

Le Minotaure est un filtre hydraulique servant à capter les matières en suspension dans l'air.

Le procédé de captage combine les moyens hydrauliques, cycloniques et centrifuges. Grâce à un dispositif spécial, le courant gazeux passe par six révolutions différentes, ce qui donne **des résultats étonnants**.

Que les poussières soient lourdes ou légères, minérales ou végétales, elles sont captées et stockées par le Minotaure, jusqu'au moment de leur évacuation, qui peut intervenir manuellement ou mécaniquement. Il convient parfaitement pour le captage des poussières produites par les activités de fonderie, de polissage, de meulage, d'ébarbage, de filage, ainsi que pour celles provenant de travaux sur l'aluminium, le bois (ponçage), la pierre (carrières et tailleurs de pierre), les isolants, les produits chimiques et alimentaires, les acides, les fumées (fours) les brouillards d'huile (décolletage) et les brouillards de peinture (cabine).



LAMPE AARAU

Notre bon conseil lorsque le temps peut changer:

2% Friolite-oC ou 1% Sika-Antigel

Voyons-nous survenir un gel nocturne? Devons-nous nous attendre à un gel prolongé?

Ou sommes-nous carrément menacé d'une vague de froid prolongée? Tout ceci ne doit pas vous inquiéter. Vous pourrez respecter vos délais et, malgré cela, continuer à bétonner. Poursuivre le bétonnage lorsqu'il y a danger de gel nocturne et lorsque le temps est froid — oui — grâce à **1% de Sika-Antigel**. Bétonner même par gel permanent et

lorsque les sollicitations du froid sont sérieuses — grâce à **2% de Friolite-oC**. Ceux qui sont prévoyants font déjà provision de Sika-Antigel et de Friolite-oC: pour le cas où le froid apparaîtrait brusquement. Et le froid viendra sûrement,

vous pouvez y compter, tout comme vous pouvez compter aussi sur Sika-Antigel et sur Friolite-oC. Votre marchand de matériaux de construction tient du Sika-Antigel et du Friolite-oC à votre disposition.

Sika Service



Kaspar Winkler + Co
CTW Chemisch-Technische Werke AG
Sika Norm AG
1000 Lausanne, Tél. 021 23 28 13

