

Zeitschrift: Bulletin technique de la Suisse romande
Band: 96 (1970)
Heft: 21

Werbung

Nutzungsbedingungen

Die ETH-Bibliothek ist die Anbieterin der digitalisierten Zeitschriften auf E-Periodica. Sie besitzt keine Urheberrechte an den Zeitschriften und ist nicht verantwortlich für deren Inhalte. Die Rechte liegen in der Regel bei den Herausgebern beziehungsweise den externen Rechteinhabern. Das Veröffentlichen von Bildern in Print- und Online-Publikationen sowie auf Social Media-Kanälen oder Webseiten ist nur mit vorheriger Genehmigung der Rechteinhaber erlaubt. [Mehr erfahren](#)

Conditions d'utilisation

L'ETH Library est le fournisseur des revues numérisées. Elle ne détient aucun droit d'auteur sur les revues et n'est pas responsable de leur contenu. En règle générale, les droits sont détenus par les éditeurs ou les détenteurs de droits externes. La reproduction d'images dans des publications imprimées ou en ligne ainsi que sur des canaux de médias sociaux ou des sites web n'est autorisée qu'avec l'accord préalable des détenteurs des droits. [En savoir plus](#)

Terms of use

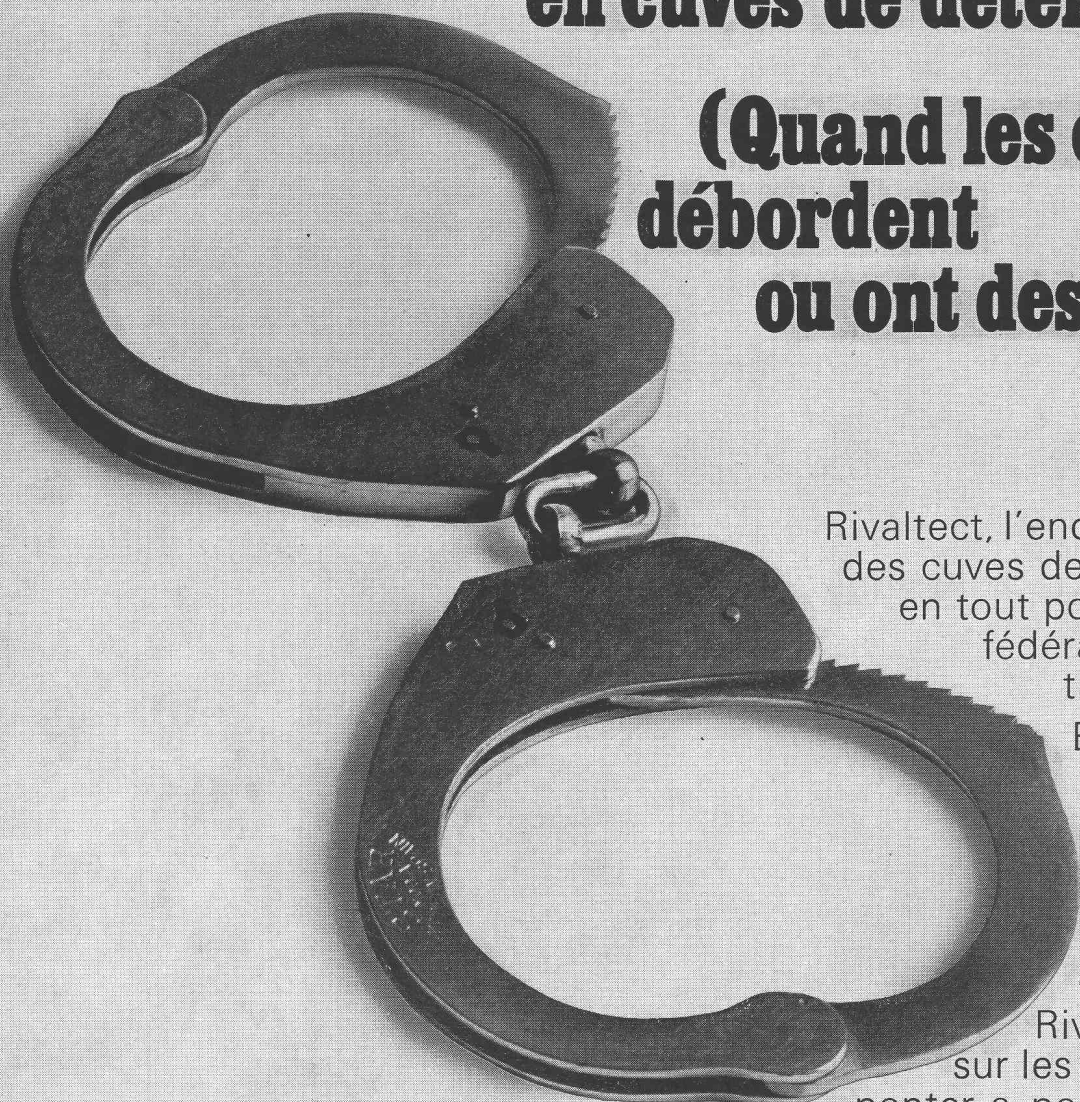
The ETH Library is the provider of the digitised journals. It does not own any copyrights to the journals and is not responsible for their content. The rights usually lie with the publishers or the external rights holders. Publishing images in print and online publications, as well as on social media channels or websites, is only permitted with the prior consent of the rights holders. [Find out more](#)

Download PDF: 12.01.2026

ETH-Bibliothek Zürich, E-Periodica, <https://www.e-periodica.ch>

Rivaltect transforme les cuves de rétention en cuves de détention.

**(Quand les citernes
débordent
ou ont des fuites...)**



Rivaltect, l'enduit de protection des cuves de rétention, répond en tout point à l'Ordonnance fédérale pour la protection des eaux.*

En effet, Rivaltect résiste durablement aux huiles minérales telles que mazout, huile diesel, pétrole, etc. De même qu'aux alcalis dilués.

Rivaltect adhère même sur les surfaces humides, peut ponter a posteriori des fissures dans

le béton jusqu'à 2 mm de large, ne contient aucun diluant inflammable et se révèle pratiquement inodore.

Tout cela fait de Rivaltect un enduit de protection durable... et captivant.

*Prescriptions techniques applicables à l'entreposage des liquides du 27.12.1967, annexe 7, certificat définitif EAGS-No 04.14.69.

Rivaltect

l'enduit de protection infaillible pour cuves de rétention



Barra
pour
Béton

MEYNADIER

MEYNADIER + CIE SA, Lausanne, Zurich, Berne,
Lucerne, Bellinzona, Coire.

Construire judicieusement avec la collaboration de **VON ROLL**

VON ROLL conseille
le constructeur
dans les questions
du matériau,
des procédés
de fonderie,
de la construction
des modèles

Dans la recherche
de formes fonctionnelles,
le constructeur de machines se fonde
sur son expérience et
sur les caractéristiques du matériau prévu.
Il apprécie cependant
le dialogue avec **VON ROLL**
parce qu'il est toujours fructueux.

Construire économiquement:
avec la fonte grise

la fonte grise tenace **TENOPUR®**
la fonte à graphite sphéroïdal

VON ROLL

et le renseigne
sur la relation
entre forme et prix de revient

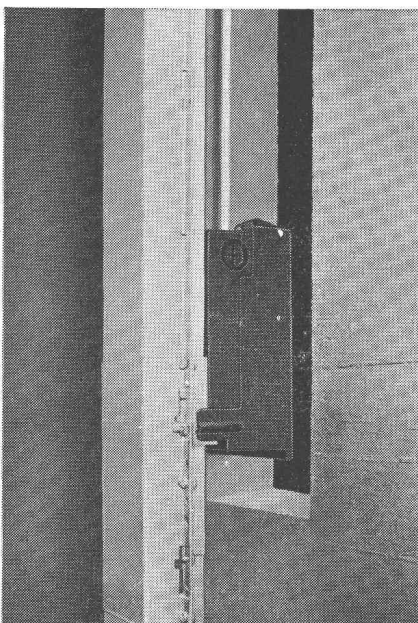
VON ROLL S.A. Fonderies des Usines
de Klus, Olten, Choindes et des Rondes
Service technique pour le moulage à façon
4563 Gerlafingen
Téléphone 065 4 61 31

652

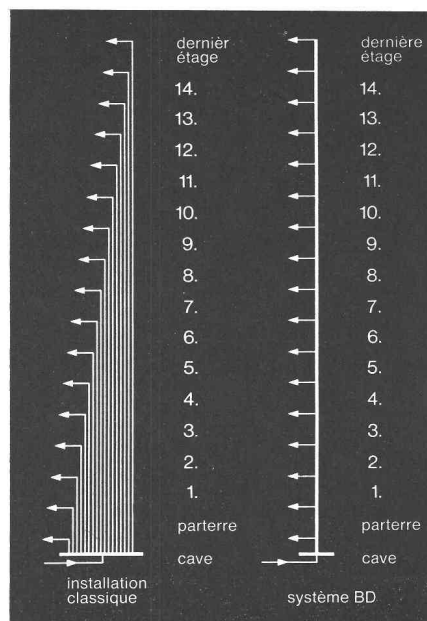
Notre système de gaines préfabriquées BD peut aussi être utilisé dans les grands immeubles comme distributeur vertical d'énergie électrique



Pour cet immeuble, la distribution d'énergie aux étages par notre système BD représente la solution idéale.



Avec le système BD comme distributeur d'énergie, l'installation reste claire et simple comme le montre la figure.



Comparaison entre l'installation classique (figure de gauche) avec un câble séparé pour chaque étage et la distribution par système BD (figure de droite).

Jusqu'à 50 % plus économique que l'installation classique

Autres avantages :

- montage facile
- installation résistant aux courts-circuits
- charge spécifique élevée des barres conductrices
- construction compacte. On peut économiser jusqu'à 20 % de la surface murale aux étages intérieurs
- bonne résistance aux incendies, car les socles en matière moulée représentent en cas de court-circuit une bonne compartimentation pour les arcs électriques éventuels.

Soumettez-nous vos problèmes. Nous nous faisons un plaisir de vous conseiller.



KLÖCKNER-MOELLER

Direction générale : 8307 Effretikon, Bahnhofstrasse 28
Tél. 052 32 24 21

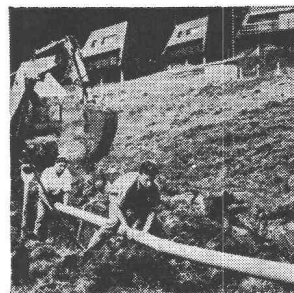
Bureaux techniques de vente :

Berne
Lausanne
Zurich

3000 Berne Cäcilienstrasse 21
1000 Lausanne Chemin du Martinet 28
8603 Schwerzenbach (ZH) Eschentrasse

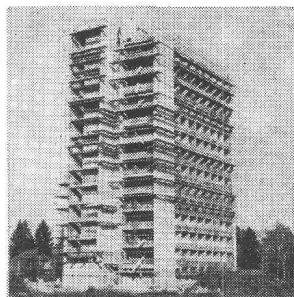
Ø (031) 45 34 15
Ø (021) 25 37 96
Ø (051) 85 44 11

les tubes et pièces **somo** en plastique se posent partout



Canalisation

Schwyz:
Rothenturm



Ecoulements
sanitaires

Genève:
Cité universitaire



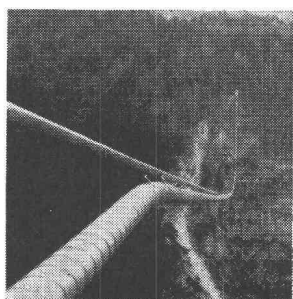
Tubes protection
de câbles

Genève:
Traversée de l'Arve



Ecoulements
sanitaires

Berne:
Polizei-
Verwaltungs-
gebäude



Adduction d'eau

Valais:
Conduite Soussillon-Niouc

...dans le bâtiment pour les écoulements sanitaires ; dans le génie-civil pour l'adduction, l'évacuation ou le drainage des eaux ; pour la protection des câbles téléphoniques et électriques ; dans l'agriculture pour l'irrigation et l'arrosage.

...car leurs avantages reconnus sont : faible poids donc économie de transport, de manutention, de main d'oeuvre à la pose et au montage ; résistance à la plupart des agents corrosifs ; faible coefficient de frottement ; pas de risque d'incrustation donc durabilité et économie d'entretien.

...car chaque programme de fabrication comporte une gamme complète de tubes et raccords dans toutes les dimensions usuelles.

...car le service technique **somo**, avant et après vente, est en tout temps à l'entière disposition des clients pour toute étude, mise en chantier ou contrôle.



somo

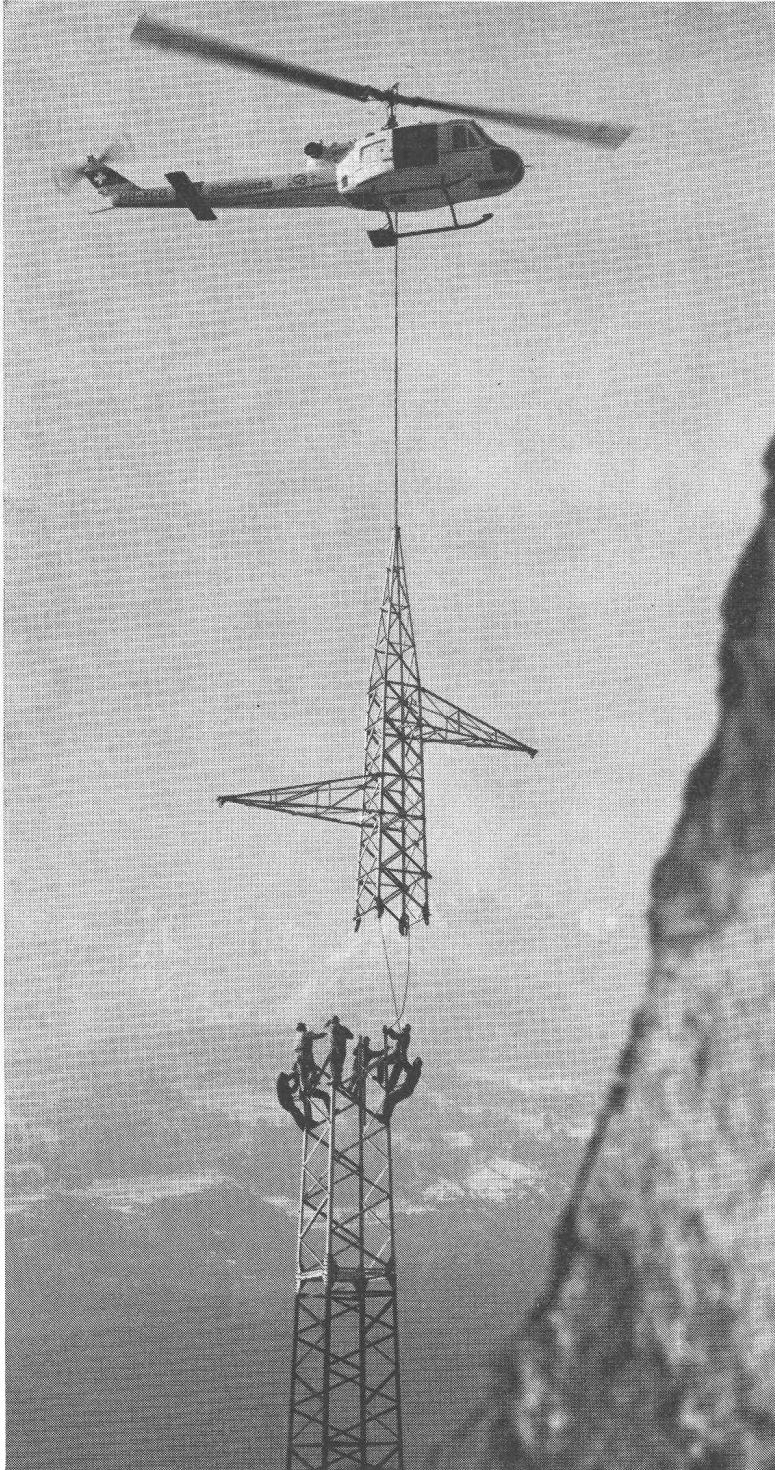
société pour les métaux ouvrés et les plastiques
1211 GENÈVE 24 téléphone 022 / 43 86 00 télex 23 195

Transport plus rapide et plus économique avec l'Heliswiss

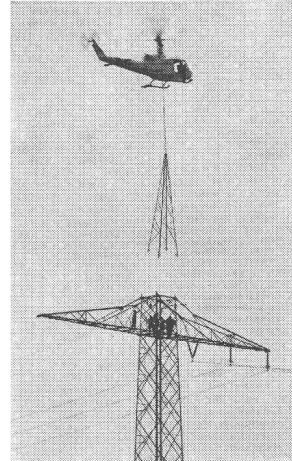
Le problème: pour une conduite de 380 kV, 14 pylônes durent être surélevés à 70 mètres. La solution: Heliswiss.

En moins de six heures de vol effectif, le travail fut terminé. L'hélicoptère de l'Heliswiss effectua le démontage, le transport et le montage.

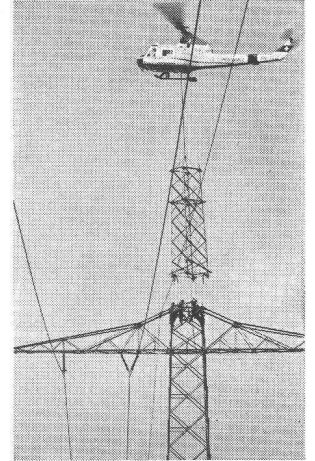
L'hélicoptère est vraiment le moyen de transport idéal et la plate-forme rationnelle pour tous les champs d'application imaginables — et non seulement en montagne!



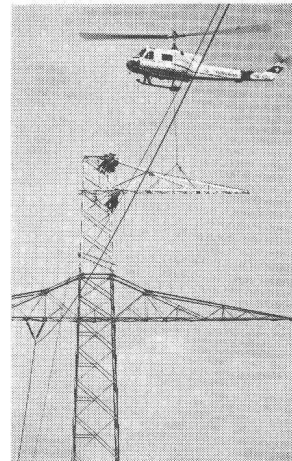
L'Agusta Bell 204B lors du montage d'un pylône métallique



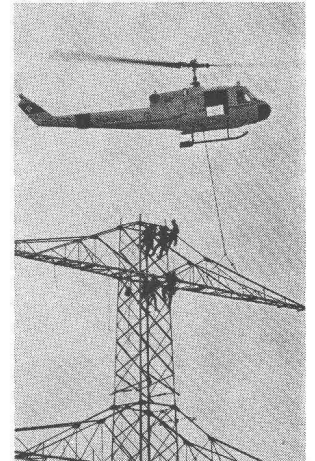
Démontage de la pointe



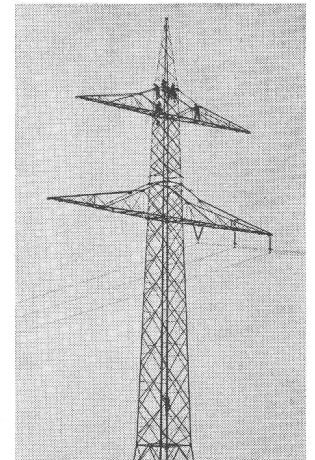
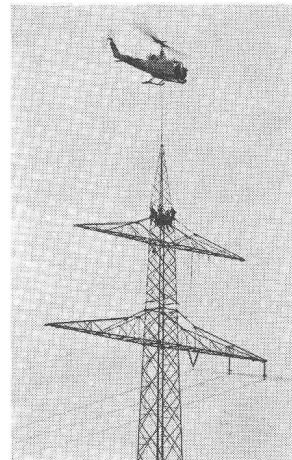
Mise en place d'une partie



Montage du cantilever



Pose du sommet du pylône



Pylône de 70 m surélevé

Heliswiss



Heliswiss s'en charge en volant.

Hélicoptère Suisse S.A., 3123 Belp
Offres et centre d'opérations: tél. 031 54 33 14

«Machines héliographiques»: pour nous, cela veut dire beaucoup plus! Par exemple: «L'automate à héliographier le plus rapide du monde».

**C'est
pourquoi**

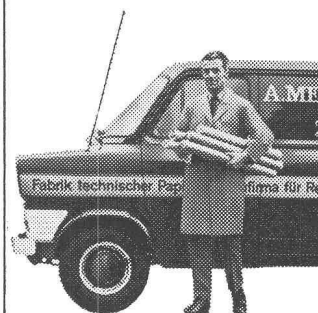
*nous
offrons
le programme
le plus étendu
de machines
héliographiques.*

L'Océ 106, notre appareil le meilleur marché, a dans notre programme la même place que l'Océ 4800, l'automate d'héliographie le plus rapide du monde. Tout aussi importantes pour nous sont les nombreuses machines de classe intermédiaire. Car l'une d'entre elles sera juste celle qui correspond à vos besoins. Celle qui s'adapte juste aux conditions de votre entreprise. Citez nous vos exigences: nous connaissons la machine d'héliographie correspondante.

Voudriez-vous être informé en toute généralité sur les machines à héliographier? Les premiers renseignements, vous les trouverez dans notre documentation détaillée. C'est bien volontiers que nous vous l'enverrons. Si vous désirez en savoir plus, un entretien avec nos spécialistes de l'héliographie sera le meilleur moyen. Le plus tôt sera le mieux; avec une démonstration et un essai sans engagement de votre part.

P.S. Nous offrons 41 modèles différents de machines à héliographier: semi-automatiques ou automatiques. Pour le développement à sec ou demi-sec.

Demandez notre documentation ou la visite d'un de nos spécialistes de l'héliographie.



*Notre
longue expérience
vous
garantit une qualité
irréprochable et des
conseils judicieux.*



Messerli

A. Messerli SA
8152 Glattbrugg/ZH, Tél. 051 833040

Fabrique de papiers techniques

P&S ME705

Salle de démonstration:
Genève, 80, rue de Lausanne.
Tél. (022) 31 22 80.

DOCUMENTATION DU BATIMENT

CENTRE NATIONAL SUISSE: BIBLIOTHEQUE DE L'ECOLE POLYTECHNIQUE FEDERALE, ZURICH

727.14 (494.34)

L'ÉCOLE pour enfants infirmes moteurs cérébraux de la ville de Zurich. (*Die Sonderschule der Stadt Zürich für cerebral gelähmte Kinder.*)

= Schweizer. Bauztg, 87 (1969) 1, p. 5-9 et tables 1-2.

Sept locaux quadratiques pour groupes de huit élèves, situés au rez-de-chaussée, conçus spécialement pour la rééducation. Jardin d'enfants situé au premier étage, accessible par un ascenseur depuis l'entrée, au sous-sol, de l'autobus de l'école. Chaque section possède son propre préau sur la terrasse.

SUISSE, EPF, Zurich, 1970, N° 1.

725.51 (494.28)

IMMEUBLE-TOUR de l'Hôpital cantonal de Saint-Gall. (*Hochhaus für das Kantonsspital St. Gallen.*)

= Schweizer Baubl., 80 (1969) 3, p. 1-5.

La nouvelle tour à 17 étages abritera les cliniques d'ophtalmologie et d'oto-rhino-laryngologie et la pharmacie cantonale. Plan: quatre ailes en moulin à vent. Les chambres des malades sont disposées entre le deuxième et le neuvième étage. Frais estimés à 27,4 millions de francs. A côté de la tour, un volume bas abritera des laboratoires.

SUISSE, EPF, Zurich, 1970, N° 2.

728.71 (494.11)

MAISON de vacances à Gersau, Schwyz. (*Ferienhaus in Gersau SZ.*)

= Werk, 56 (1969) 1, p. 24-26.

Le terrain à bâtir était formé par un petit emplacement coincé entre le lac et la falaise. Cette circonstance et la qualité du sol ont déterminé l'emploi de supports en béton sur lesquels repose la maison construite entièrement en bois.

SUISSE, EPF, Zurich, 1970, N° 3.

728.71 (71)

MAISONS d'été à Windermere au Canada. (*Sommerhäuser in Windermere, Canada.*)

= Werk, 56 (1969) 1, p. 27-29.

Deux maisons construites en commun par deux frères ayant des familles de grandeur très différente. Petite maison: salle de séjour avec galerie, recevant le jour par les combles. Grande maison: locaux pour une famille de neuf personnes. Les deux maisons reposent sur des piliers et suivent la configuration du terrain en pente.

SUISSE, EPF, Zurich, 1970, N° 4.

728.71 (494.22)

MAISON de vacances et de retraite au lac de Hallwyl. (*Ferienhaus und Alterssitz am Hallwylsee.*)

= Werk, 56 (1969) 1, p. 30-33.

Construction octogonale en bois avec cheminée au centre. Entrée, cabine de douche et débarras au sous-sol, pièce de séjour au niveau médian et chambres à coucher à l'étage. Structure formée d'une charpente à poteaux ronds verticaux sur laquelle repose le faitage.

SUISSE, EPF, Zurich, 1970, N° 5.

728.37 (494.5)

MAISON individuelle à Stabio, Tessin. (*Einfamilienhaus in Stabio TI.*)

= Werk, 56 (1969) 1, p. 34-37.

Niveau d'entrée coiffé de deux étages, chaque niveau est en saillie sur le précédent et s'appuie sur deux piliers. Façades latérales fermées, ce qui donne aux étages l'aspect de tunnels. Un escalier extérieur conduit du jardin à la terrasse. Construction en béton apparent.

SUISSE, EPF, Zurich, 1970, N° 6.

728.37 (494)

ZURBUCHEN, R. & F. LAGIADER, arch. Une maison épouse la forme du terrain. (*Ein Haus folgt dem Hang.*)

= Das ideale Heim, — (1969) 1, p. 1-4.

Ailes de jour et de nuit verticalement décalées et reliées par une partie médiane avec entrée et escaliers. Petite terrasse au niveau de la partie jour. Chambre d'amis, salle de bain et garage situés au-dessous des chambres à coucher. Surface bâtie: 140 m² sur parcelle de 680 m². Volume construit: 890 m³, prix du mètre cube: 225 fr. Année de construction: 1967.

SUISSE, EPF, Zurich, 1970, N° 7.

728.37 (494)

WEPFER, H. R., arch. Maison sur plan pentagonal. (*Haus mit fünfseitigem Grundriss.*)

= Das ideale Heim, — (1969) 1, p. 31-35.

Vue du nord-est, la maison présente une façade de faite habituelle. L'étage principal est construit en bois. Du côté de la vallée, on aperçoit aussi le sous-sol en béton, abritant entrée, garage, etc. Couverture en amiante-ciment. Surface bâtie: 122 m² sur parcelle de 1977 m². Volume construit: 820 m³, prix du mètre cube: 181 fr. Année de construction: 1967.

SUISSE, EPF, Zurich, 1970, N° 8.

711.424 (437)

La CONSERVATION et restauration de quartiers historiques en Tchécoslovaquie. (*Zur Erhaltung und Wiederbelebung historischer Stadtquartiere in der Tschechoslowakei.*)

= Schweizer. Bauztg, 87 (1969) 3, p. 31-39 et tables 3-4.

Les villes de la Tchécoslovaquie ont une structure romane ou gothique datée du XIII^e au XV^e siècle. Aux XV^e et XVI^e siècles, elles ont subi une transformation dans le style de la Renaissance et, aux XVII^e et XVIII^e siècles, une forte baroquisation. Au XIX^e siècle, la dégradation a appauvri les cités historiques. Exemples: deux villes de Bohême, deux de Moravie et deux de Slovaquie.

SUISSE, EPF, Zurich, 1970, N° 9.

725.718 (494.24)

RESTAURANT du personnel de la maison Losinger & C^{ie}, S.A. à Berne. (*Personalrestaurant der Firma Losinger & Co. AG in Bern.*)

= Schweizer Baubl., 80 (1969) 7, p. 1-5.

La cantine occupe le socle élargi du bâtiment d'administration de la firme. La capacité de la cuisine permet de servir 500 repas en trois services. A présent, seules 200 à 220 personnes utilisent le restaurant en deux services. Les menus sur assiette sont servis à la table. La pause de midi est de 45 minutes, dont 30 sont prévues pour la consommation du repas.

SUISSE, EPF, Zurich, 1970, N° 10.

69.002.2

Une MÉTHODE de construction industrielle: les cellules spatiales. (*Eine Methode des industrialisierten Bauens: Raumzellen.*)

= Das Wohnen, 44 (1969) 1, p. 10-13.

La préfabrication d'unités spatiales finies a de nombreux avantages. Système Flex-Bau. Une maison construite à Emmen en 1968 montre les possibilités du système de composer des appartements de grandeur différente.

SUISSE, EPF, Zurich, 1970, N° 11.

725.2.054

Grand BUREAU pour architectes. Bureau « Building Design Partnership » à Preston. (*Architekten im Grossraum. Das Büro der Building Design Partnership in Preston.*)

= Bauen & Wohnen, 23 (1969) 1, p. 9-10.

Transformation de deux locaux à 600 m² chacun. Au milieu des bureaux se trouvent les groupes avec machines à écrire. Dans la pièce inférieure, une galerie a pu être aménagée. Une aile adjacente à trois niveaux abrite des locaux accessibles.

SUISSE, EPF, Zurich, 1970, N° 12.

725.2.054

BLACH-PETERSEN, K. Grand bureau avec éclairage naturel. Bureaux de la firme J. A. Alstrup AIS à Hasselager, Danemark. (*Grossraumbüro mit natürlicher Belichtung. Bürogebäude der Firma J. A. Alstrup in Hasselager, Dänemark.*)

= Bauen & Wohnen, 23 (1969) 1, p. 11-13.

Pièce rectangulaire de 45 × 82 m, sans appui intermédiaire. Structure porteuse constituée par un réseau extérieur de poutres en béton armé. Eclairage zénithal par coupoles disposées sur une trame. La ventilation et l'éclairage artificiel sont associés à ces coupoles.

SUISSE, EPF, Zurich, 1970, N° 13.

L'homme à succès

L'homme à succès porte un complet
trois-pièces de la ligne cosmopolitan.
Il coûte 310 francs, exclusivement chez
Vêtements Frey.

cosmo
politan
by
Frey



D & M W 42

Bienne, La Chaux-de-Fonds, Fribourg, Genève, Lausanne, Neuchâtel, Sion, Vevey, Aarau, Baden, Bâle, Berne, Burgdorf, Coire,
Glaris, Lucerne, Olten, Saint-Gall, Schaffhouse, Soleure, Sursee, Thoun, Winterthur, Zoug, Zurich.

Plasticoffre

**Location de
coffrages relief
en polyester armé**



*La solution idéale pour la construction
de murs en béton imitant parfaitement
les moellons naturels*

**Système breveté (Brev. + 406.604)
d'une efficacité optimale:**

*manipulation aisée, possibilité de
réaliser toute longueur de mur par
adjonction d'éléments intermédiaires.*

Procédé économique:

*système de location avantageux, pose
simple, délai et coût nettement inférieurs
à ceux d'une construction en moellons.*

Réalisations esthétiques:

*imitation parfaite de la pierre naturelle,
possibilité d'adapter la teinte
à l'environnement.*

*Nous louons aussi des caissons pour le
coffrage de dalles alvéolaires en béton.
Nous fabriquons sur plan tous types de
coffrages.*

*Renseignements, documentation,
conditions de location:*

**POLYFORM
PLASTICOFFRE S.A.**

1090 Ropraz Tél. 021 931005/06

ISOTECH

La solution pour vos
problèmes de joints
mais aussi

travaux
spéciaux
en résines

1008 Prilly - Lausanne

6, rue des Huttins

tél. (021) 24 56 08

location
de
nacelles

succursale à Genève

chapes
et crépissages
étanches

nettoyages
de
façades

Studio Mii SA publicité