

**Zeitschrift:** Bulletin technique de la Suisse romande  
**Band:** 96 (1970)  
**Heft:** 20

## **Werbung**

### **Nutzungsbedingungen**

Die ETH-Bibliothek ist die Anbieterin der digitalisierten Zeitschriften auf E-Periodica. Sie besitzt keine Urheberrechte an den Zeitschriften und ist nicht verantwortlich für deren Inhalte. Die Rechte liegen in der Regel bei den Herausgebern beziehungsweise den externen Rechteinhabern. Das Veröffentlichen von Bildern in Print- und Online-Publikationen sowie auf Social Media-Kanälen oder Webseiten ist nur mit vorheriger Genehmigung der Rechteinhaber erlaubt. [Mehr erfahren](#)

### **Conditions d'utilisation**

L'ETH Library est le fournisseur des revues numérisées. Elle ne détient aucun droit d'auteur sur les revues et n'est pas responsable de leur contenu. En règle générale, les droits sont détenus par les éditeurs ou les détenteurs de droits externes. La reproduction d'images dans des publications imprimées ou en ligne ainsi que sur des canaux de médias sociaux ou des sites web n'est autorisée qu'avec l'accord préalable des détenteurs des droits. [En savoir plus](#)

### **Terms of use**

The ETH Library is the provider of the digitised journals. It does not own any copyrights to the journals and is not responsible for their content. The rights usually lie with the publishers or the external rights holders. Publishing images in print and online publications, as well as on social media channels or websites, is only permitted with the prior consent of the rights holders. [Find out more](#)

**Download PDF:** 12.01.2026

**ETH-Bibliothek Zürich, E-Periodica, <https://www.e-periodica.ch>**

# Tirez un trait sur le problème de

# l'étanchement

Il a fallu très peu de temps pour que le nouveau Barra Enduit devienne un grand succès. Un étonnant succès. Il y a de bonnes raisons pour cela.

## **BARRA ENDUIT**

- protège les constructions contre les venues d'eau, les infiltrations, les nappes souterraines;
- est livré prêt à l'emploi. Il suffit de le mélanger à l'eau;
- est applicable (en couches très minces) directement à la brosse ou à la taloche dentelée;

- forme une couche isolante étanche et pratiquement inaltérable.

Barra Enduit remplace de façon rationnelle le traditionnel et trop compliqué crépi de 2–4 cm. Application rapide, emploi économique, prix avantageux.

Profitez vous aussi de ce nouveau progrès de l'isolation moderne. Nos spécialistes se réjouissent de vous faire, sur votre chantier, une démonstration pratique.

# BARRA ENDUIT



**MEYNADIER**  
Lausanne, Zurich, Berne, Lucerne, Bellinzone, Coire

# ROLL-S<sup>UPER</sup>

L'acier nervuré torsadé à froid III b  
pour les constructions en béton armé

Ses caractéristiques sont supérieures  
aux valeurs prescrites par la nouvelle  
norme SIA 162

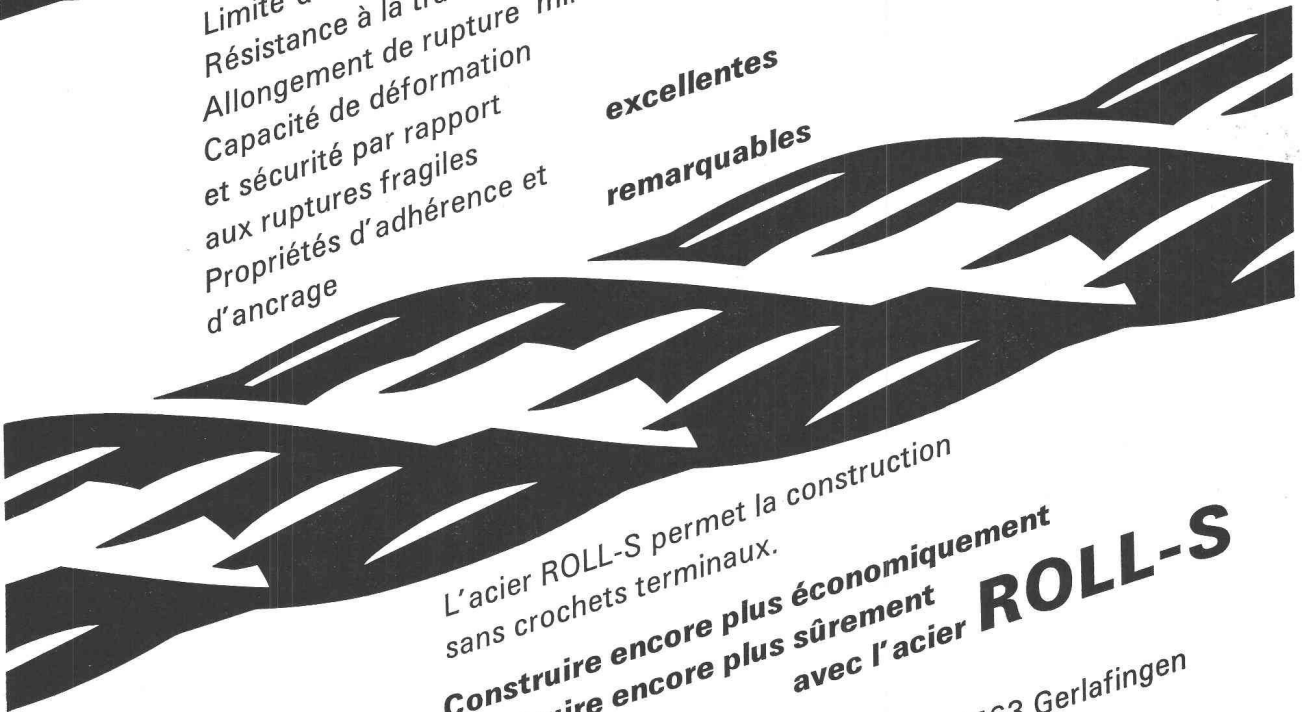


Limite d'élasticité  
Résistance à la traction  
Allongement de rupture  
Capacité de déformation  
et sécurité par rapport  
aux ruptures fragiles  
Propriétés d'adhérence et  
d'ancrage

min. **5000 kg/cm<sup>2</sup>**  
min. **5600 kg/cm<sup>2</sup>**  
min. **13 %**

valeur moyenne **5400 kg/cm<sup>2</sup>**  
valeur moyenne **6300 kg/cm<sup>2</sup>**  
valeur moyenne **16 %**

**excellentes**  
**remarquables**



L'acier ROLL-S permet la construction  
sans crochets terminaux.

**Construire encore plus économiquement**  
**Construire encore plus sûrement**  
**avec l'acier ROLL-S**

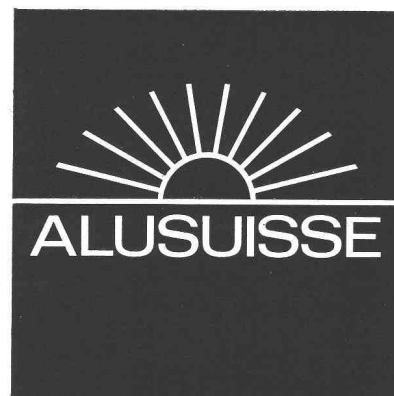
**VON ROLL**

VON ROLL S.A. Usine de Gerlafingen 4563 Gerlafingen

# L'aluminium Alusuisse, matériau de construction aux 1000 possibilités

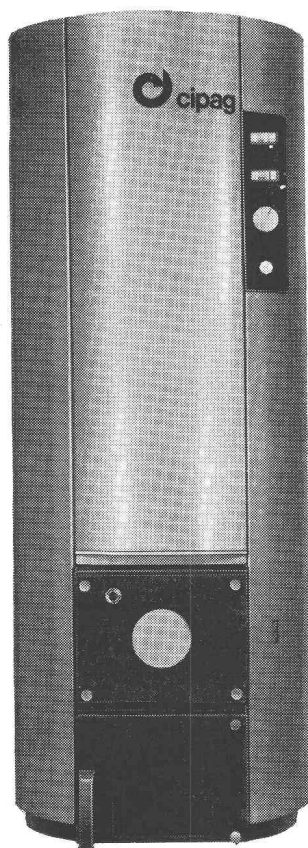
Grâce à la livraison sous de multiples formes et à ses qualités, l'aluminium trouve dans l'industrie du bâtiment un champ d'application de plus en plus vaste. Les profilés, les bandes ondulées, les éléments en fonte d'aluminium, les nouveaux alliages et procédés de traitement de surface rendant possible l'auto-coloration par exemple, ouvrent un vaste champ aux idées créatrices des architectes. Depuis longtemps déjà l'aluminium a fait preuve de sa durabilité et par la même occasion de sa rentabilité.

Les spécialistes d'Alusuisse mettent leur riche expérience gratuitement au service des clients. Construire avec de l'aluminium c'est construire pour l'avenir. Renseignez-vous auprès d'Alusuisse et construisez avec ses matériaux. Vous pouvez vous y fier.



Aluminium Suisse SA Département de vente CH-8048 Zurich Téléphone 051/54 80 80





# Avec la chaudière cipag csd *special* vous gagnez du temps

Montage simple et rapide :  
Introduction facile et sans dommage,  
montage de l'isolation en quelques minu-  
tes, même après raccordement complet

Mise en place dans n'importe  
quelle situation grâce à sa forme fonc-  
tionnelle et à son encombrement minimum

#### Raccordements simplifiés :

Toutes les prises à l'arrière, boîte à fumée avec  
buse à droite, à gauche ou à l'arrière

Adjonction d'un groupe de régulation CIPABLOC  
entièrement monté et câblé

Contrôle gratuit après mise en service

Service après-vente exemplaire

## **cipag**

Cipag SA Vevey  
Fabrique de chaudières  
et de chauffe-eau  
tél. (021) 51 94 94

Plus belle et pourtant pas plus chère !



# Feu éteint!

Des secondes peuvent être décisives entre un «feu de paille» et la catastrophe. Disposez-vous de moyens efficaces pour maîtriser un incendie à son origine? Ces dispositifs sont-ils prêts instantanément? Sont-ils sûrs?

SIFRAG construit des installations automatiques de protection contre l'incendie.

**Installations «Sprinkler»** pour la protection de personnes, de biens matériels, d'équipements de production: dans des locaux de vente, bâtiments administratifs, hôtels, hôpitaux, théâtres, cinémas, salles de réunion, garages-parc, exploitations industrielles, entrepôts, etc.

**Equipements au CO<sub>2</sub>** pour lutte contre l'incendie d'installations électriques, cabines de peinture, machines d'imprimerie, machines textiles, calculateurs électroniques, petits entrepôts, laboratoires, etc.

Installations stationnaires de protection contre l'incendie SIFRAG. Votre corps de sapeurs-pompiers à domicile prêt à intervenir!

SIFRAG  
Ventilation et Climatisation Frei  
Département Protection contre  
l'incendie  
3018 Berne, Bahnhofeweg 70  
Téléphone 031 - 56 25 25  
Lausanne - Zurich - Bâle

# SIFRAG

