

**Zeitschrift:** Bulletin technique de la Suisse romande  
**Band:** 96 (1970)  
**Heft:** 2

## **Werbung**

### **Nutzungsbedingungen**

Die ETH-Bibliothek ist die Anbieterin der digitalisierten Zeitschriften auf E-Periodica. Sie besitzt keine Urheberrechte an den Zeitschriften und ist nicht verantwortlich für deren Inhalte. Die Rechte liegen in der Regel bei den Herausgebern beziehungsweise den externen Rechteinhabern. Das Veröffentlichen von Bildern in Print- und Online-Publikationen sowie auf Social Media-Kanälen oder Webseiten ist nur mit vorheriger Genehmigung der Rechteinhaber erlaubt. [Mehr erfahren](#)

### **Conditions d'utilisation**

L'ETH Library est le fournisseur des revues numérisées. Elle ne détient aucun droit d'auteur sur les revues et n'est pas responsable de leur contenu. En règle générale, les droits sont détenus par les éditeurs ou les détenteurs de droits externes. La reproduction d'images dans des publications imprimées ou en ligne ainsi que sur des canaux de médias sociaux ou des sites web n'est autorisée qu'avec l'accord préalable des détenteurs des droits. [En savoir plus](#)

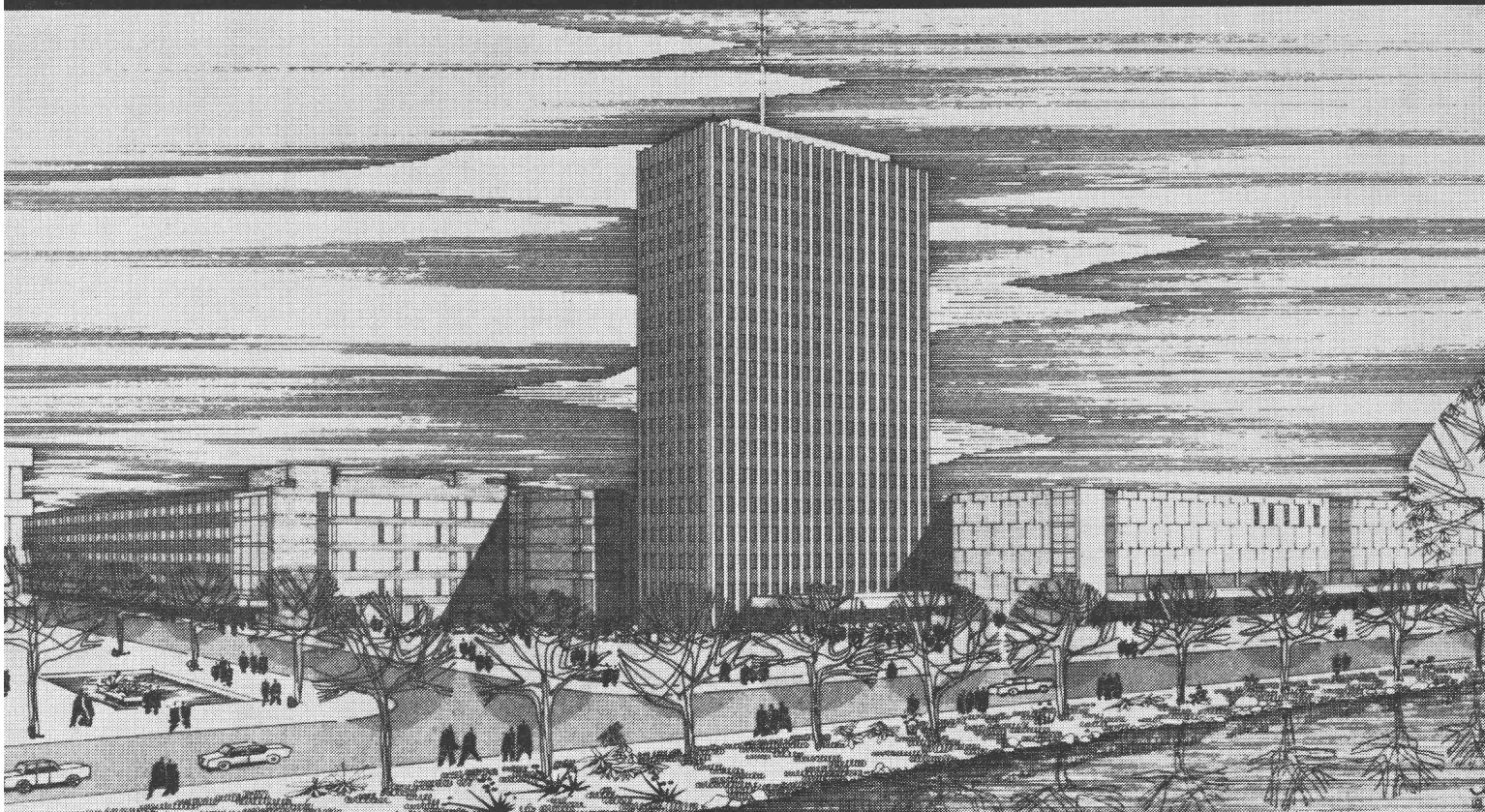
### **Terms of use**

The ETH Library is the provider of the digitised journals. It does not own any copyrights to the journals and is not responsible for their content. The rights usually lie with the publishers or the external rights holders. Publishing images in print and online publications, as well as on social media channels or websites, is only permitted with the prior consent of the rights holders. [Find out more](#)

**Download PDF:** 25.02.2026

**ETH-Bibliothek Zürich, E-Periodica, <https://www.e-periodica.ch>**

# SIFRAG et la télévision en couleurs...



Centre Télévision Suisse Romande, Genève Architecte: A. Bugna, FAS/SIA, Genève

**SIFRAG**

Les nouveaux studios de télévision en construction à Genève et à Zurich seront dotés d'équipements les plus modernes, notamment pour la prise de vue d'émissions en couleurs.

Les techniques d'avant-garde adoptées demandent un haut degré de fiabilité du personnel et des appareils. Aux spécialistes de la maison SIFRAG a été confiée la tâche d'étudier et d'exécuter les installations de conditionnement d'air répondant aux exigences particulièrement sévères de ce genre d'exploitation.

Dans les studios, par exemple, le conditionnement d'air a pour tâche d'évacuer l'énergie calorifique concentrée dégagée par les projecteurs, sans que l'on puisse tolérer des courants d'air gênants. Les modifications continues des décors commandent qu'une attention particulière soit vouée à la diffusion de l'air dans le local.

En outre, les installations de conditionnement d'air sont conçues de manière à ne produire aucun bruit gênant afin de ne pas nuire à la qualité de l'enregistrement du son. De même, les installations ne doivent pas provoquer de vibrations pouvant compromettre la stabilité des caméras.

Dans les cabines de régie, où des spécialistes ont à accomplir un travail nécessitant une forte concentration intellectuelle, doivent régner des conditions de confort optimales tant au point de vue du climat de l'air ambiant que du niveau sonore admissible.

Le conditionnement d'air SIFRAG aussi pour vos besoins!

SIFRAG  
Ventilation et Climatisation Frei SA

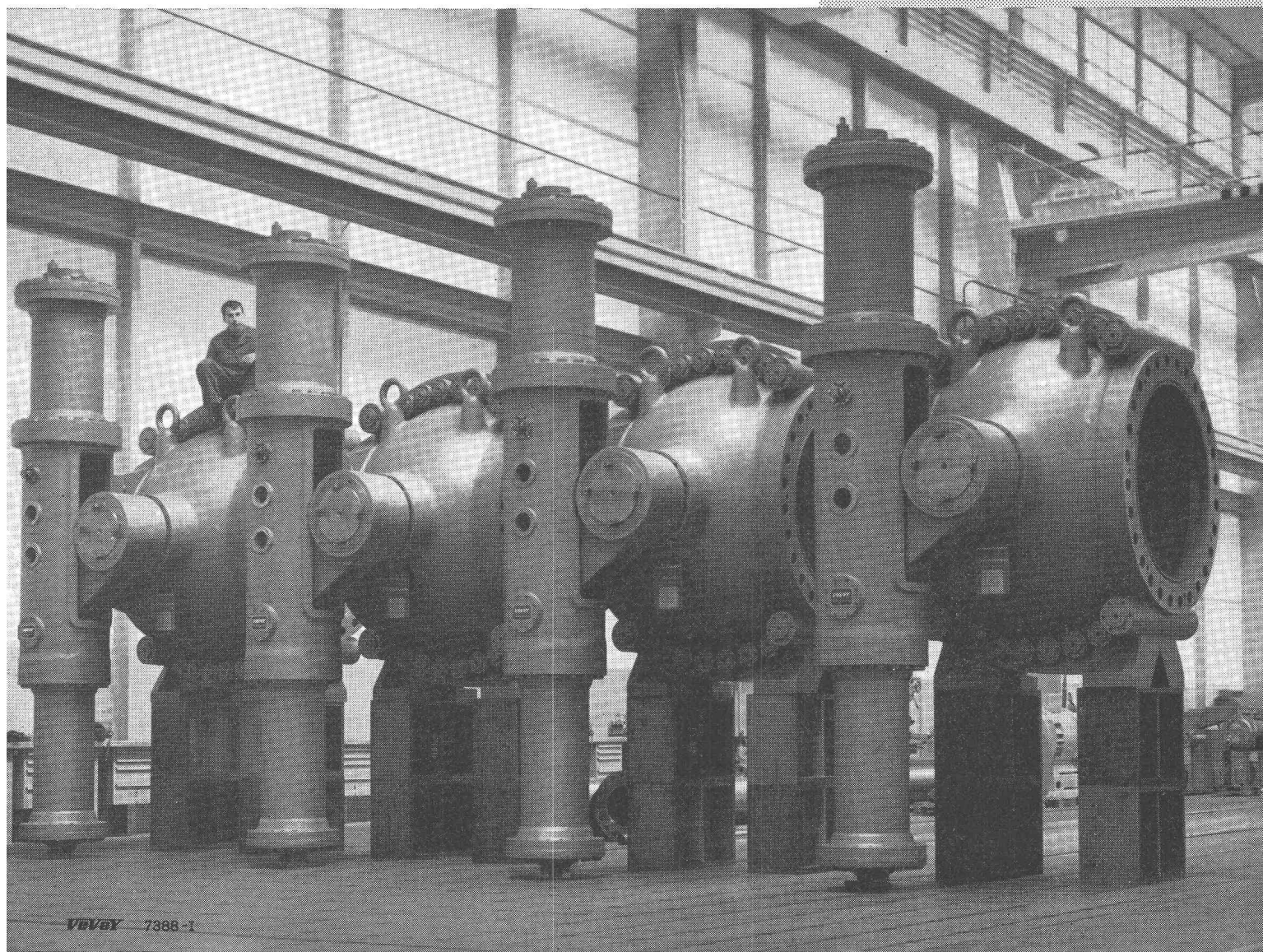
Lausanne 021 - 23 74 08  
Berne 031 - 56 25 25  
Zurich 051 - 25 15 51  
Bâle 061 - 43 92 60

Climatisation  
Ventilation  
Réfrigération  
Humidification  
Rideaux d'air  
Protection incendie



# ***Vevey***

**Vannes sphériques et papillons pour installations hydroélectriques**



**Vevey** 7388-1

## **Centrale de Robiei**

4 vannes sphériques,  $\varnothing$  1200 mm, chute 528 m

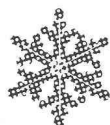
4 vannes conico sphériques,  $\varnothing$  1375/1145 mm, chute 105 m

1 vanne papillon,  $\varnothing$  3100 mm, chute 105 m

**Ateliers de Constructions Mécaniques de Vevey S.A., 1800 Vevey (Suisse)**



# Vaincre le gel avec Barra Frost



Barra Frost, c'est à la fois un antigel et un adjuvant de haute qualité pour le béton. Un antigel pour béton de tout genre, qui empêche la formation de lentilles de glace et protège efficacement le béton jusqu'à  $-10^{\circ}\text{C}$ . Un adjuvant de haute qualité qui plastifie et accélère le durcissement initial. Barra Frost est donc indiqué pour le béton armé aussi bien que pour le béton non armé. En outre Barra Frost peut être utilisé tout aussi efficacement pour le mortier de ciment.

## **Dosage seulement 1%**

Exempt de chlorure et d'ammoniaque. Livrable en poudre et en liquide.

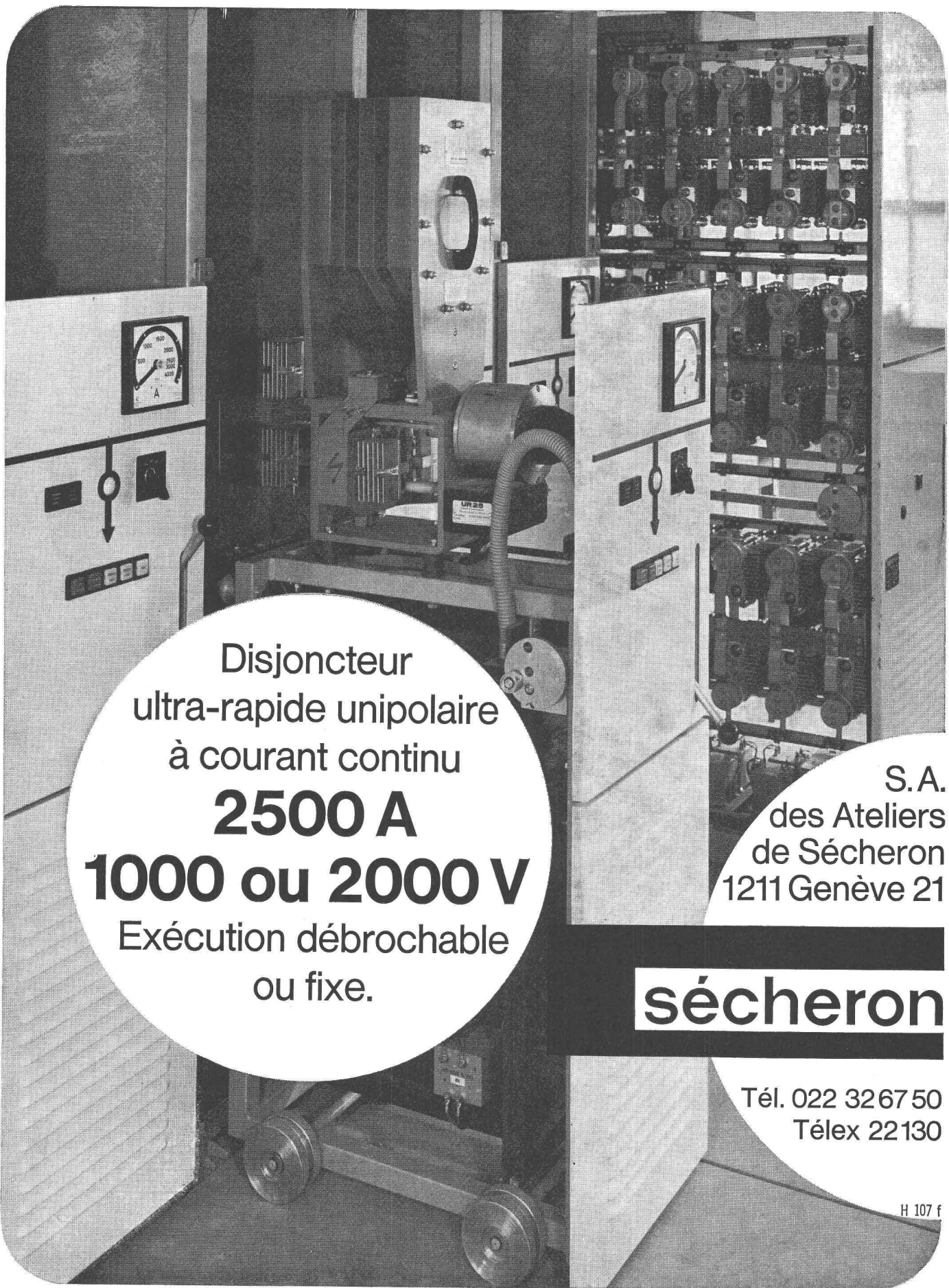
Approvisionnez-vous à temps. Votre marchand en matériaux de construction tient Barra Frost à votre disposition !



## **MEYNADIER**

Lausanne - Zurich - Berne - Lucerne - Bellinzona - Coire





Disjoncteur  
ultra-rapide unipolaire  
à courant continu  
**2500 A**  
**1000 ou 2000 V**  
Exécution débrochable  
ou fixe.

S.A.  
des Ateliers  
de Sécheron  
1211 Genève 21

**sécheron**

Tél. 022 32 67 50  
Télex 22130

H 107 f

Exécution de la protection contre l'incendie par CO<sub>2</sub> pour

- 4 moteurs-alternateurs à 45 MVA
- 2 transformateurs à 90 MVA
- 2 transformateurs de démarrage à 84 MVA
- 1 machine « Isogyre » à 10 MVA
- 1 transformateur à 12/16 kV

dans la centrale de Robiei



# HADORN & C<sup>IE</sup> BERNE

## Protection contre l'incendie par CO<sub>2</sub>

Wagnerstrasse 23  
Case postale 4, 3000 BERNE 14  
Téléphone (031) 45 03 63

### CONSTRUCTION

DE

## DÉPÔTS POUR COMBUSTIBLES LIQUIDES

### STATIONS DE DISTRIBUTION STATIONS DE POMPAGE STOCKAGE

Projets et devis sur demande  
sans engagement

## BALCO S.A.

Adm. J. Cottet - ing. SIA  
7, rue Chaponnière Genève  
Téléphone (022) 31 37 80

# camille bauer

livre des instruments indicateurs, enregistreurs  
et régulateurs, ainsi que des équipements  
prêts à fonctionner  
pour la production d'énergies hydraulique,  
thermique et nucléaire  
pour la transmission et la répartition d'énergies  
électrique et thermique  
pour la surveillance des polluants de l'air  
pour l'automation et la technique des procédés  
de fabrication

Organisation de vente pour la Suisse

Camille Bauer Société Anonyme  
Mesure et Régulation  
4002 Bâle  
Dornacherstrasse 18  
Téléphone 061/34 24 40 Telex 62159

### 1000 LAUSANNE 3, CHEMIN DU CAP

Tél. 021 28 42 35  
Télex 24759

# Carrières d'Arvel S.A. — Villeneuve (Vaud)

## Graviers cassés et gravillons de qualité — Pierre à moellons — Blocs de marbrerie

RELIURES  
A ANNEAUX  
WIRO  
MULTO  
FLEXO

## Imprimerie La Concorde



## typo offset

1000 LAUSANNE  
RUE DES TERREAUX 29-31  
TELEPHONE 021/23 92 95