

Zeitschrift: Bulletin technique de la Suisse romande
Band: 96 (1970)
Heft: 18: 51e Comptoir suisse, Lausanne, 12-27 septembre 1970

Werbung

Nutzungsbedingungen

Die ETH-Bibliothek ist die Anbieterin der digitalisierten Zeitschriften auf E-Periodica. Sie besitzt keine Urheberrechte an den Zeitschriften und ist nicht verantwortlich für deren Inhalte. Die Rechte liegen in der Regel bei den Herausgebern beziehungsweise den externen Rechteinhabern. Das Veröffentlichen von Bildern in Print- und Online-Publikationen sowie auf Social Media-Kanälen oder Webseiten ist nur mit vorheriger Genehmigung der Rechteinhaber erlaubt. [Mehr erfahren](#)

Conditions d'utilisation

L'ETH Library est le fournisseur des revues numérisées. Elle ne détient aucun droit d'auteur sur les revues et n'est pas responsable de leur contenu. En règle générale, les droits sont détenus par les éditeurs ou les détenteurs de droits externes. La reproduction d'images dans des publications imprimées ou en ligne ainsi que sur des canaux de médias sociaux ou des sites web n'est autorisée qu'avec l'accord préalable des détenteurs des droits. [En savoir plus](#)

Terms of use

The ETH Library is the provider of the digitised journals. It does not own any copyrights to the journals and is not responsible for their content. The rights usually lie with the publishers or the external rights holders. Publishing images in print and online publications, as well as on social media channels or websites, is only permitted with the prior consent of the rights holders. [Find out more](#)

Download PDF: 14.01.2026

ETH-Bibliothek Zürich, E-Periodica, <https://www.e-periodica.ch>

DOCUMENTATION GÉNÉRALE

Sciences pures

BT 4987 532.57
Tendances actuelles en matière de mesure des débits liquides.

DIVERS AUTEURS.

Houille blanche, 24 (1969) 5, p. 441-562, fig.

Etat actuel de la normalisation des diaphragmes, tuyères et venturis.
— La mesure des débits pulsatoires au moyen d'appareils déprimogènes. — Mesure des débits à l'aide de diaphragmes lors des essais de réception des turbines à vapeur. — Evolution récente de la technique des jaugeages industriels aux moulinets dans les écoulements en charge. — Mesure des débits de crue de faible fréquence dans les pays d'outre-mer. — Détermination des débits dans les rivières herbeuses. — Utilisation des cannes dérivées du tube de Pitot pour l'étude des débits dans les conduites. — Appareillage pour l'enregistrement, la télémesure et le traitement de l'information dans le domaine des stations de jaugeage et des stations usines. — Conceptions nouvelles en matière de mesures limnimétriques sur les cours d'eau. — Etude de matériels pour le contrôle d'un bassin. — Etat actuel des méthodes de dilution pour la mesure des débits dans les conduites en charge. — Méthodes par traceurs utilisés en 1969 pour la mesure des débits des liquides. — Quelques nouveautés sur les déversoirs pour la mesure des débits. — Etc.

Mécanique appliquée

BT 4988 621.433
Investigations sur modèle, portant sur le balayage et la formation du mélange dans le moteur à gaz.
N. DEDEGLU.
Rev. techn. Sulzer, 51 (1969) 3, p. 133-140, 8 fig.

Conditions de similitude entre moteur et modèle. Des essais systématiques permettent de conclure que la loi de Strouhal sur les modèles et le rapport des densités des substances participant à l'essai jouent seuls un rôle déterminant. Conséquences qualitatives et quantitatives à tirer, du point de vue construction, des constatations faites sur le balayage et la formation du mélange.

Electrotechnique

BT 4989 621.311.25 (494)
Das 300-MW-Atomkraftwerk Mühleberg der Bernischen Kraftwerke AG. Allgemeine Beschreibung der Anlage.

R. CAPREZ et E. KALLAS.

Nouvelles Techniques, 12 (1970) B2, avril, p. 39-60, 24 fig.

Description générale de la centrale nucléaire de Mühleberg, d'une puissance électrique nette de 306 MW, qui sera remise prête à l'exploitation, aux Forces Motrices Bernoises, le 1^{er} octobre 1971. Avec BBC comme chef de file, la General Electric livre le générateur de vapeur avec ses systèmes auxiliaires, le confinement primaire, l'installation de traitement des effluents radioactifs et le combustible nucléaire. BBC livre les turbogroupes, les services auxiliaires, se charge de l'exécution des travaux de génie civil et de bâtiment ainsi que de l'étude générale de l'installation (engineering). La disposition de l'installation et plus particulièrement le choix de deux turbogroupes, absorbant chacun 50 % de la puissance du réacteur, satisfait aux directives des FMB.

Génie

BT 4990 628.1
Le problème de l'eau de consommation en 1969. A.-J. MAURIN.
Terres et Eaux (1969) 61, oct.-déc., p. 25-32, 5 fig.

Où en sommes-nous ? L'eau de ville, elle-même, doit-elle être amenée après le compteur de l'abonné ?

Quelques exemples à méditer : 1. Aéroport de X... — 2. Boulevards militaires de Paris. — 3. Commune suburbaine. — 4. Dans un hôtel particulier. — 5. L'industrie chassée de la rive peut-elle évoquer quelque motif valable pour ne point accepter d'utiliser l'eau des rivages ?

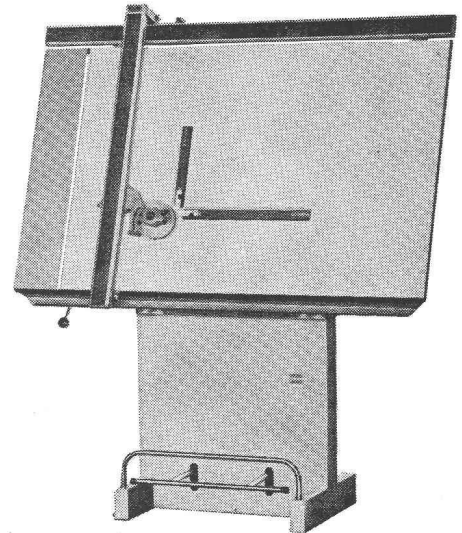
Problèmes d'anticorrosion. Pompes de circulation ou de prélèvement. Echangeurs de température et condenseurs. Problèmes de prévention de la salissure.

Divers

BT 4991 681.325.65
Les systèmes logiques et l'homme. R. DESSOULAVY.
Bull. Ass. suisse Electriciens, 61 (1970) 6, 21 mars, p. 257-260, 5 fig.

Un système logique peut être considéré comme une machine à décider. L'auteur établit une analogie entre le comportement d'un tel système et celui de l'homme, tout en recherchant les limitations des systèmes logiques. Après quelques considérations sur le déterminisme des systèmes logiques et le hasard, il décrit les répercussions entraînées par les progrès technologiques des circuits intégrés sur le travail de l'ingénieur.

Nouveau !



ALPIA l'appareil à rail qui travaille en silence

D'un appareil à rail, on attend qu'il soit précis et souple. A ces qualités minimales, ALPIA ajoute un fonctionnement en douceur. L'appareil se déplace en silence sur toute la surface de la planche.

En vente à la

PAPETERIE SAINT-PIERRE s. a.
angle rue de Bourg/Caroline
1000 Lausanne

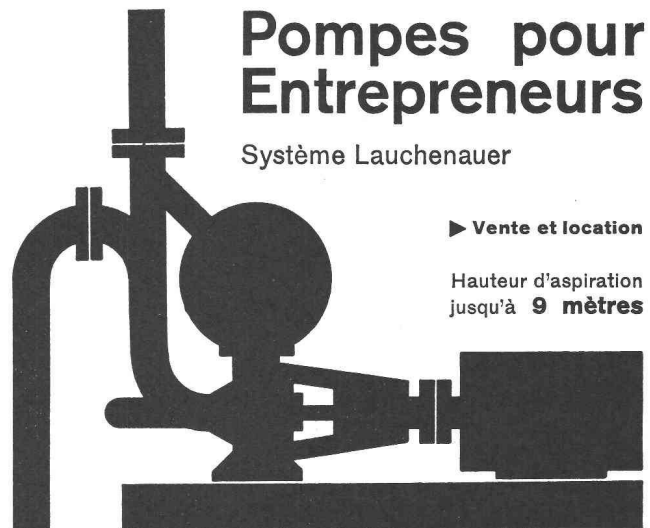
Catalogues et prix sur demande.

Pompes pour Entrepreneurs

Système Lauchenaer

► Vente et location

Hauteur d'aspiration
jusqu'à 9 mètres



à amorçage automatique, sans soupapes

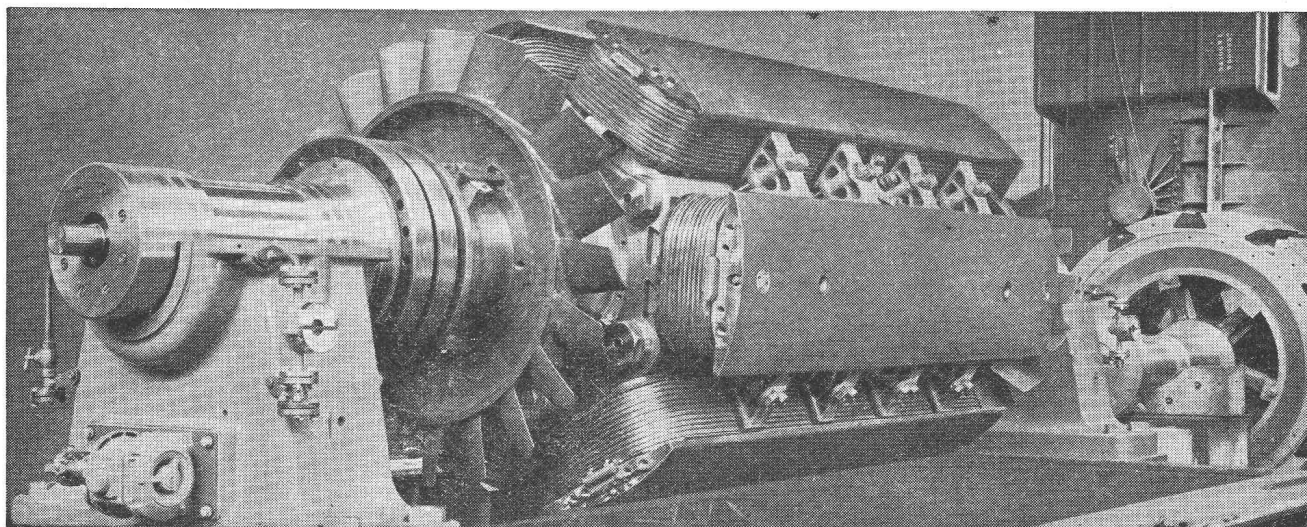
Débits de 1 à 500 litres/seconde — Pas de soupape de pied, ni de clapet dans la tubulure d'aspiration — Aucune pompe à vide de secours. — Réamorçage automatique immédiat, même si de l'air est entré dans le tuyau d'aspiration — Pas de surface de contact à frottement et s'usant, par conséquent, pas de contretemps, même pour l'élévation de la boue, du sable ou du gravier.

Ateliers de Construction
s/Sihl S.A., Zurich

Fondés en 1871 Tél. (051) 233514



La bonne source des isolants pour l'électrotechnique



Matériaux isolants de qualité éprouvée pour la construction de moteurs électriques, de générateurs, de machines et appareils électriques.

Fils de bobinages émaillés et isolés aux matières fibreuses de tous genres et toutes applications.

Fils et câbles isolés au Soflex (PVC) pour courant fort et courant faible.

Conducteurs isolés au Siliflex (caoutchouc silicone).

Câbles isolés aux thermoplastes à armure de traction.

Câbles résistant à la corrosion, également armés.

Vernis d'imprégnation et de recouvrement, vernis sans solvants pour imprégnation au trempé ou au goutte à goutte, colles, mastics isolants, masses de coulage.

Nos conseils techniques sont à votre disposition.

Téléphone (061) 80 21 21 / 80 14 21 Télex 62 479

ISOLA

**Fabrique Suisse d'Isolants
4226 Breitenbach**



Vous connaissez l'échafaudage à montage rapide système Conrad Kern.

Les cadres ont une largeur de 65 cm et un écartement de 2,50 m. Le platelage est réalisé par un plateau incorporé imprégné de 35 mm d'épaisseur. Il remplit également la fonction d'entretoisement horizontal et remplace de ce fait les entretoises horizontales.

Les avantages du système sont: Réduction du poids propre de l'échafaudage, diminution des temps de montage et démontage, simplification des transports, utilisation variée grâce à l'adjonction de différents accessoires. Le système est très simple, ne comprend que 5 pièces standards. Traverse de base, cadre, plateau incorporé, entretoise et cheville de fixation. Aucun problème pour le stockage.

Rapide: le montage peut sans autre s'effectuer avec des manœuvres. Les différentes pièces d'échafaudage sont emboîtées les unes dans les autres sans aucune liaison par vis. **Sûr:** l'utilisation du plateau incorporé augmente considérablement la sécurité et la stabilité par rapport aux autres systèmes.

Cet échafaudage spécialement conçu pour les façades, peut être également utilisé comme étayage, échafaudage intérieur et gabarits. L'échafaudage à montage rapide peut être livré en vente, location-vente ou location simple. Demandez-nous tous les renseignements vous intéressant ou une offre, sans aucun engagement de votre part.

Conrad Kern SA
ck

Althardstrasse 147
8105 Regensdorf
051/712121

Markstallweg 6
4123 Allschwil
061/388714

Kirchlindachstr. 46
3052 Zollikofen
031/573222

En Vallaire
1024 Ecublens
021/356393

6517 Arbedo
092/59317

DOCUMENTATION DU BATIMENT

CENTRE NATIONAL SUISSE : BIBLIOTHEQUE DE L'ECOLE POLYTECHNIQUE FEDERALE, ZURICH

711.417 : 627.533.1

SEA CITY : une île artificielle sur la mer. (*Sea City : isola marina artificiale.*)

= Riv. tecnica Svizzera ital., 59 (1968) 20, p. 1397-1402.

Projet d'une ville en verre et béton armé, pour 30 000 habitants. Conception structurale. Contrôle des phénomènes atmosphériques. Source d'énergie pour la cité. Les habitations. Liaison avec la terre ferme. Services municipaux culturels et sociaux. La vie économique : élevage de poissons, chantiers navals et exportation d'eau douce.

SUISSE, EPF, Zurich, 1969, N° 271.

728.37 : 75.007

ROSSMANN, E. & R. KLEINE. Habitation et atelier d'un peintre. (*Wohnhaus und Werkstatt eines Malers.*)

= Bauen & Wohnen, 22 (1968) 11, p. 385-388.

Plan et élévation ont un module de 125 cm. Une série de locaux de grandeur et de hauteur différentes construite sur cette trame à l'aide de poteaux en bois de 12/12 cm, de moises doubles de 4/40 cm, de panneaux de mur raidisseurs de 113/215 cm. et de madriers de 5 cm d'épaisseur. Ce système donne de nombreuses possibilités de transformation et d'agrandissement.

SUISSE, EPF, Zurich, 1969, N° 272.

728.37 (43)

SCHNEIDER-WESSLING, E. & H. P. HACKENBERG. Maison d'un éditeur. (*Wohnhaus eines Verlegers.*)

= Bauen & Wohnen, 22 (1968) 11, p. 389-391.

Habitation généreuse, articulée en secteurs utilisables indépendamment les uns des autres, grâce à des décalages dans le plan, à des portes coulissantes et à plusieurs entrées. Ainsi le secteur autour du deuxième vestibule est séparé des pièces représentatives par un élément intercalé et possède sa propre entrée. De même, au sous-sol, les locaux groupés autour d'une salle de jeux ont un escalier interne avec accès au jardin.

SUISSE, EPF, Zurich, 1969, N° 273.

728.37 (73)

MEIER, R. Habiter avec un panorama. Maison au bord de la mer à Darien, Connecticut. (*Mit der Aussicht wohnen. Haus am Meer in Darien, Connecticut.*)

= Bauen & Wohnen, 22 (1968) 11, p. 392-394.

Maison à trois étages. Etage supérieur : chambres des enfants, salle de bain, bibliothèque et chambre d'invités. Niveau médian avec l'entrée : pièce de séjour, chambre à coucher, vestiaire et salle de bain des parents. Etage inférieur : aire de repas, cuisine, etc. Plan rectangulaire, moitié nord avec locaux isolés et moitié sud avec espaces communicants. Façade fermée du côté de l'entrée, ouverte sur la mer.

SUISSE, EPF, Zurich, 1969, N° 274.

728.37 (494.42)

LAMUNIERE, J.-M. Villa au bord du lac Léman. (*Eine Villa am Genfer See.*)

= Bauen & Wohnen, 22 (1968) 11, p. 395-397.

L'ensemble est composé de deux parties. Les ailes de garage et d'habitation sont disposées autour d'une cour, sur laquelle donnent l'entrée principale et celle de service. La conception du plan en ailes de moulin à vent garantit l'intimité personnelle de chaque membre de la famille. Structure apparente en acier, parois en verre et en panneaux composés.

SUISSE, EPF, Zurich, 1969, N° 275.

728.37 (94)

SEIDLER, H. & P. SEIDLER. Maison d'un architecte à Sydney. (*Architektenhaus bei Sydney.*)

= Bauen & Wohnen, 22 (1968) 11, p. 398-401.

Les pièces de la maison sont réparties sur quatre niveaux décalés de la hauteur d'un demi-étage. Dans l'axe nord-sud, une zone occupe toute la hauteur du bâtiment, elle abrite l'escalier, la cheminée et les locaux sanitaires et forme un lien entre les différents niveaux. Structure porteuse : douze appuis à section allongée, alignés sur quatre axes. Parapets et cloisons servent de raidisseurs. Matériaux : béton armé, pierre du pays et bois.

SUISSE, EPF, Zurich, 1969, N° 276.

728.31 (42)

ELLER, F. & E. MOSER & R. WALTER. Maisons d'architectes dans la banlieue. (*Architektenhäuser am Stadtrand.*)

= Bauen & Wohnen, 22 (1968) 11, p. 402-405.

Sur une parcelle étroite et allongée : une aile pour les installations en commun, trois maisons en équerre avec atrium et place pour les enfants avec bassin, utilisée également en commun par les trois familles. Pour les trois maisons : trame modulaire de 2,26 m avec plan différent pour chaque maison. Construction à niveau unique sans cave.

SUISSE, EPF, Zurich, 1969, N° 277.

728.37 (42)

DÖRING, W. Une maison de 80 000 DM. L'habitation d'un physicien. (*Ein Haus für 80 000 DM. Wohnhaus eines Kernphysikers.*)

= Bauen & Wohnen, 22 (1968) 11, p. 408-409.

Surface habitable : 150 m². Durée des travaux : aménagement et fondations : 6 semaines, superstructure : 6 jours. Structure : tous les 2,50 m cadres en bois collé reposant sur fondations isolées, raidis par les triangles en contre-plaqué, portant murs et cloisons. Contreventement par câble. Pour 3500 DM en plus, on peut y ajouter une pièce.

SUISSE, EPF, Zurich, 1969, N° 278.

727.7 (42)

MIES VAN DER ROHE, L. La nouvelle Galerie nationale de Berlin. (*Neue Nationalgalerie Berlin.*)

= Bauen & Wohnen, 22 (1968) 11, p. 412-420.

Edifice à deux niveaux : grande salle d'exposition en haut, plusieurs petites salles au sous-sol. La grande salle mesure 2500 m² et a des parois en verre tout autour. Le bâtiment s'élève sur une vaste terrasse. La toiture plate et quadratique en acier est soutenue par huit appuis. L'absence d'appuis intermédiaires laisse une liberté entière pour l'organisation d'expositions.

SUISSE, EPF, Zurich, 1969, N° 279.

72 : 061.3

Le COLLOQUE d'Agadir.

= Habitation, 41 (1968) 11, p. 22-39.

Adaptation de l'habitat au site. Participation de l'habitant à l'élaboration de son habitation. Etude comparée entre les modes de construction en traditionnel et en préfabriqué.

SUISSE, EPF, Zurich, 1969, N° 280.

727.8 (494.23)

SENN, O. H., arch. La Bibliothèque universitaire de Bâle. (*Basler Universitätsbibliothek.*)

= Werk, 55 (1968) 11, p. 713-721.

Répartition de la surface utile : magasins 8440 m², locaux ouverts pour les lecteurs 4200 m², administration et logement de concierge 2990 m², réserves, séminaires d'archéologie et d'égyptologie 630 m², circulation 1600 m², abri antiaérien 240 m², au total 18 100 m². Volume construit : 63 000 m³. Articulation fonctionnelle : usagers : partie centrale ; magasins : quatre sous-sols sous la cour ; administration : aile latérale à plusieurs étages.

SUISSE, EPF, Zurich, 1969, N° 281.

725.24 (494.29)

FÖRDERER, W. M. & H. ZWIMPFER, arch. Banque cantonale de Schaffhouse. (*Schaffhauser Kantonalbank.*)

= Werk, 55 (1968) 11, p. 722-727.

Guichets et bureaux de la banque, partie administrative divisée en sections hypothécaire et commerciale. Le volume actuel prévoit déjà une réserve d'expansion. Le bâtiment abrite en outre : bureaux à louer, locaux pour professions libérales, ateliers, magasins, deux appartements, garages, locaux techniques, cantine et salle de conférences.

SUISSE, EPF, Zurich, 1969, N° 282.

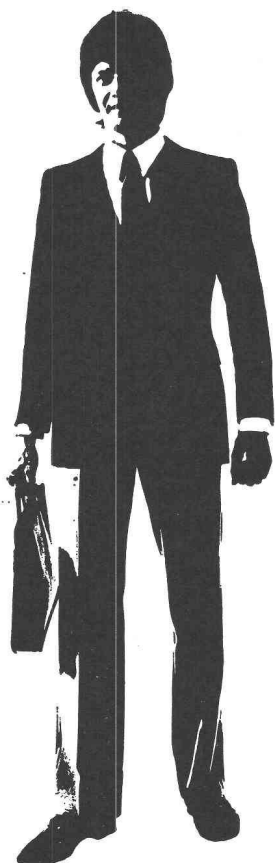
725.23 (494.42)

DOM, J.-P. & F. MAURICE, arch. CIP, Centre interprofessionnel, Genève.

= Werk, 55 (1968) 11, p. 730-733.

Parcelle triangulaire avec 10 m de dénivellation. Bâtiment constitué de quatre éléments semblables, reposant sur un socle. Rez-de-chaussée transparent. Grille référentielle de 1 m 65. Minimum de points d'appui intérieurs, d'où distribution souple. Libération optimum des surfaces utiles par destination des locaux au sous-sol. Cloisons mobiles. Locaux climatisés. Vitrage antisolaire des façades, cadres en aluminium éloxé.

SUISSE, EPF, Zurich, 1969, N° 283.



L'homme avisé ne s'engage pas sans savoir

L'UBS a aussi ses techniciens

Les publications économiques et bancaires de l'UBS sont des sources sûres

Le service de ces publications est gratuit — Utilisez le bon ci-dessous ou adressez-vous à nos guichets UBS



UNION DE BANQUES SUISSES

Service de documentation
49a, route des Acacias — 1227 Genève

BON
B. T. 970

Veuillez me faire parvenir gratuitement
les publications UBS suivantes :

- ☐ La Suisse en chiffres
- ☐ L'économie suisse
- ☐ Le crédit documentaire
- ☐ Le rôle des relations extérieures des banques suisses
- ☐ Les taux d'intérêt
- ☐ Liste des cours (mensuelle)
- ☐ Notices économiques (mensuelles)
- ☐ Réflexions sur le présent et l'avenir
- ☐ Toutes publications dès leur parution

NOM _____

PRÉNOM _____

PROFESSION _____

ADRESSE _____

LOCALITÉ _____

N° POSTAL _____

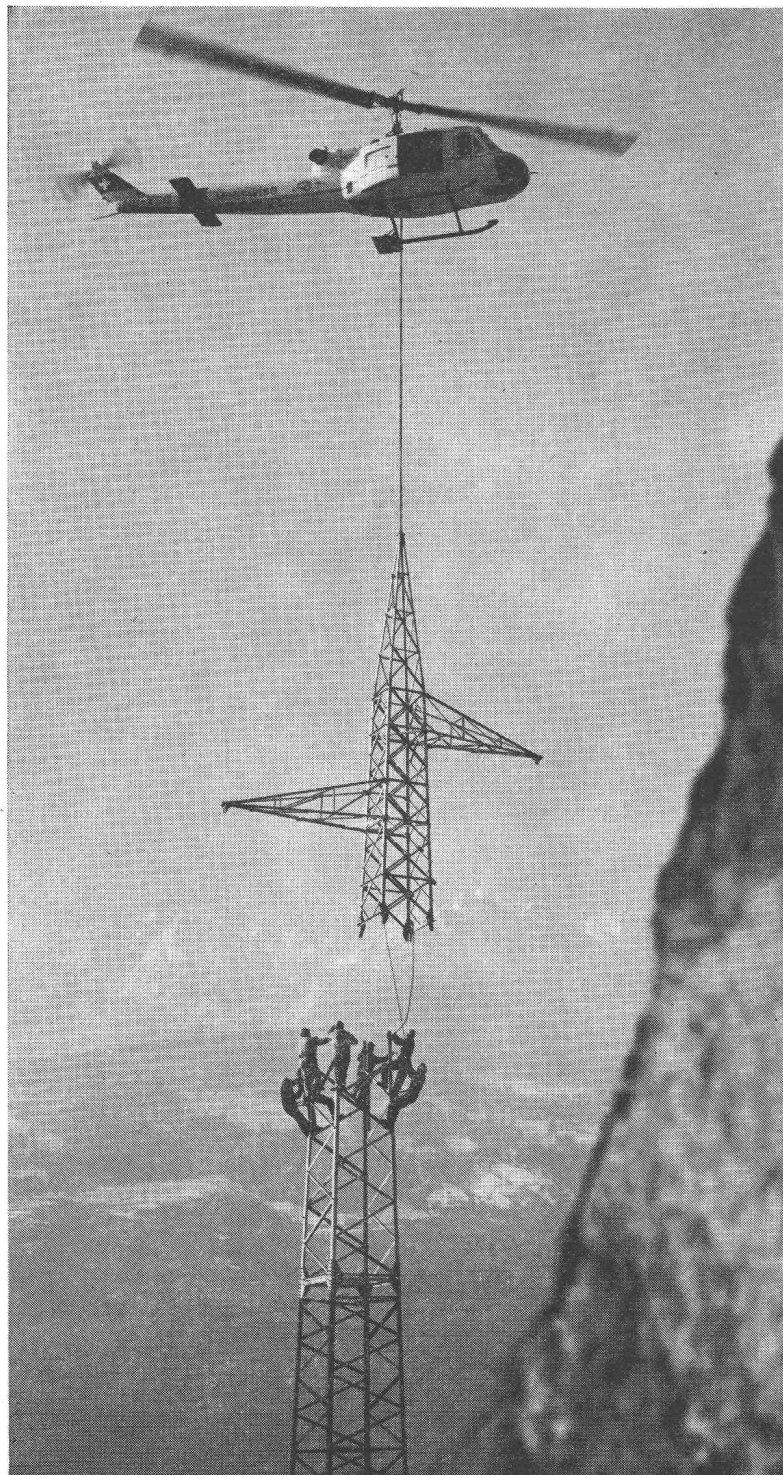
(Ecrire en majuscules s.v.p.)

Transport plus rapide et plus économique avec l'Heliswiss

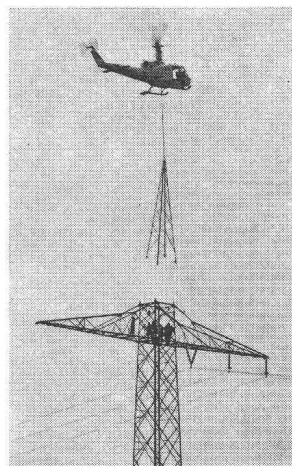
Le problème: pour une conduite de 380 kV, 14 pylônes durent être surélevés à 70 mètres. La solution: Heliswiss.

En moins de six heures de vol effectif, le travail fut terminé. L'hélicoptère de l'Heliswiss effectua le démontage, le transport et le montage.

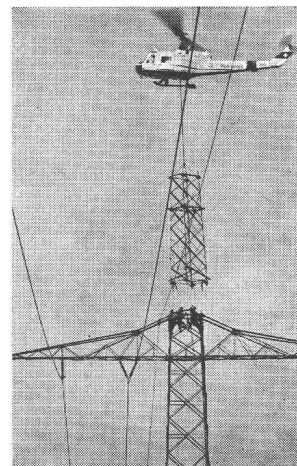
L'hélicoptère est vraiment le moyen de transport idéal et la plate-forme rationnelle pour tous les champs d'application imaginables — et non seulement en montagne!



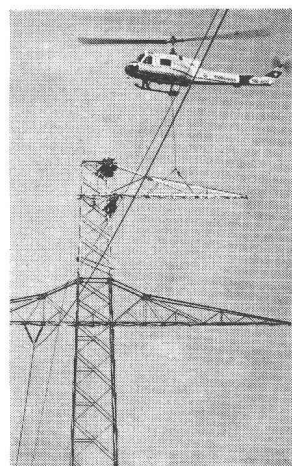
L'Agusta Bell 204B lors du montage d'un pylône métallique



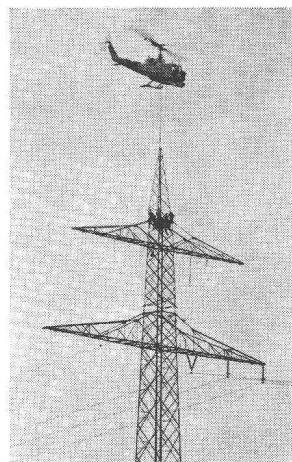
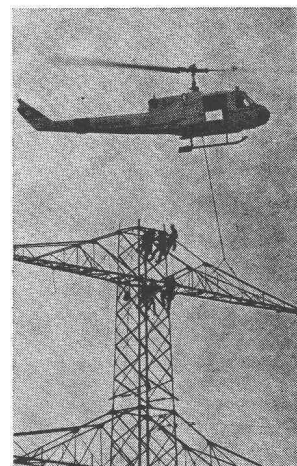
Démontage de la pointe



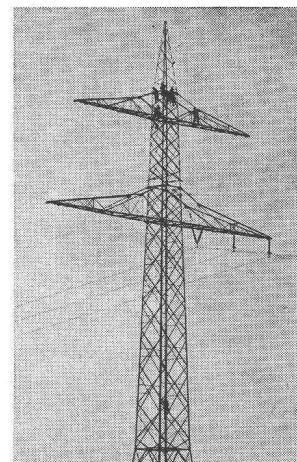
Mise en place d'une partie



Montage du cantilever



Pose du sommet du pylône



Pylône de 70 m surélevé

Heliswiss



Heliswiss s'en charge en volant.

Hélicoptère Suisse S.A., 3123 Belp
Offres et centre d'opérations: tél. 031 54 33 14

Vous n'avez qu'une idée en tête: vous décharger de vos soucis.
Mais comment faire? Adressez-vous sans hésiter à la

Banque Cantonale Vaudoise

qui vous offre un service personnel, attentif et discret.

Siège central
14, place Saint-François
LAUSANNE



40 succursales,
agences et bureaux
dans tout le canton

A. NECKER ing. S.I.A.

17, route de Chavannes 1007 Lausanne Téléphone (021) 25 66 55

INSTRUMENTATION INDUSTRIELLE

Mesures

Réglages

Enregistrement

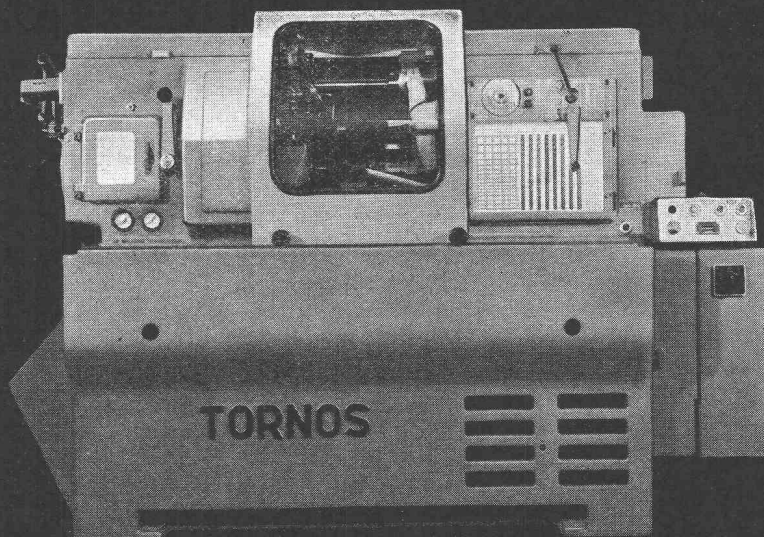
Capteurs et instruments pour toutes les grandeurs physiques

TRAITEMENT DES EAUX RÉSIDUAIRES INDUSTRIELLES

Etude et fourniture de stations complètes de

Neutralisation — Détoxication

Filtration — Conditionnement



Tour automatique à 6 broches
type AS-14, capacité 14 mm

TORNOS 2740 MOUTIER (SUISSE)

beck frères sa

caoutchouc, plastic rue St-Martin 11 1002 Lausanne
☎ 021 22 41 64

EXPOSE AU 51^e COMPTOIR SUISSE
Halle I Stand 12. LAUSANNE

COURROIES TRANSPORTEUSES *

**VÊTEMENTS IMPERMÉABLES, BOTTES
ET CASQUES POUR CHANTIERS ***

TUYAUX EN CAOUTCHOUC POUR AIR, etc.

* Fondée en 1903 *

Dans chaque maison
l'escalier en ciseaux

COLOMBUS

en métal léger. Un article de renommée mondiale. Maniabilité facile Grande stabilité. N'exige pas de place dans les combles.

Le produit

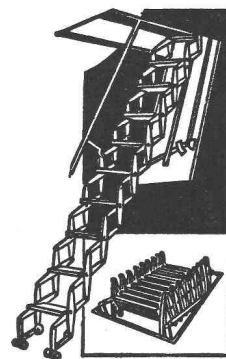
XYLAMON

protège vos charpentes et meubles contre tous les parasites du bois.

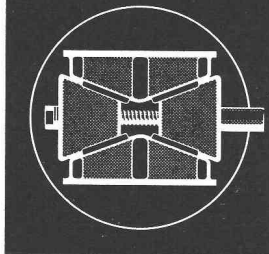
L. Guggisberg, Lausanne

Conservation du bois et isolations

1, rue Ancienne-Douane. Téléphone (021) 23 68 71.



RIX



Cale de décintrement pour les cintres et les éléments préfabriqués

Résistance 20 t et 40 t

Vente et location



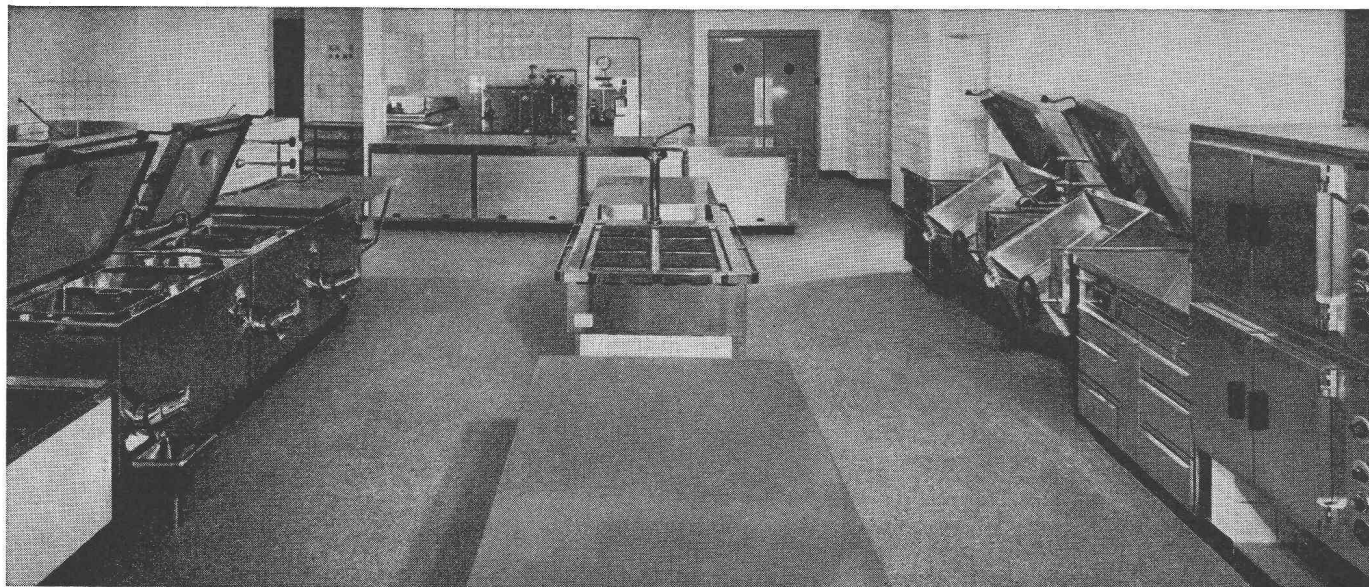
R. Rigling & Cie
Tél. (021) 34 58 37

1023 Crissier
Ch. de l'Esparcette 1

RIGLING

R. Rigling & Cie
Tél. (051) 50 15 30

Leutschenbachstr. 44
8050 Zurich-Cerlikon



Cuisines rationnelles et modernes pour hôtels et restaurants

Appareil de cuisson ELRO universel aux dimensions Gastronom pour chauffages en tous genres. L'universalité de cet appareil de construction bien étudiée offre toutes les qualités requises en pratique telles

- un degré d'efficacité supérieur
- un déroulement rationnel du travail
- un gain de place
- une main-d'œuvre réduite pour une automation très poussée.

Sauteuse ELRO basculante avec fond chauffant spécial et inoxydable ELROLIT.

La conception du fond chauffant ELROLIT, très compact et libre de porosité, demeure, de par un simple traitement, toujours impeccablement blanc et empêche de brûler ou de marquer les aliments

- répartition dosée et régulière de la chaleur par commutateur automatique à présélectionnement
- besoin minime en huile et graisse
- temps de chauffe très court de par un chauffage infrarouge très efficace

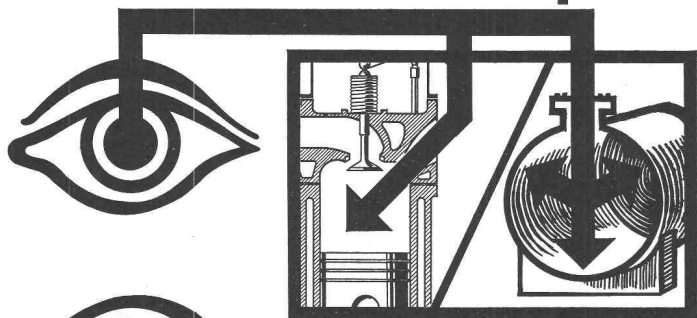
Montage
Instruction
Service



ROBERT MAUCH USINES ELRO S.A.

5620 BREMGARTEN Tél. (057) 5 30 30

Endoscopes



Stéthoscopes industriels



**TECHNOKONTROLL
EMIL ESCHBACH AG**

8051 Zürich, Überlandstr. 360, Tel. 051/412665

Quoi?

Qu'attendez-vous d'un

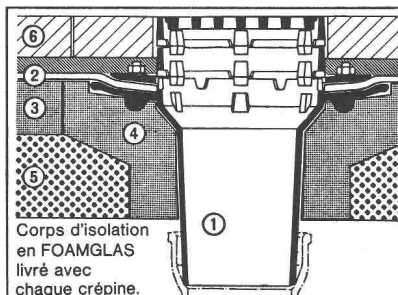
Panneau léger?

- ☐ Pouvoir isolant élevé
- ☐ Porte-enduit idéal
- ☐ Solidité
- ☐ Elasticité élevée
- ☐ Absorption du son excellente
- ☐ Poids réduit
- ☐ Format maniable
- ☐ Emploi facile
- ☐ Prix avantageux

Si vous répondez à tous ces points par un oui, le panneau léger idéal pour vous est alors le

Par d'évidements!

Corps d'isolation à poser
dans le coffrage.
Dommage du froid exclu.
Écoulement immédiat
de l'eau du toit!



Corps d'isolation
en FOAMGLAS
livré avec
chaque crépine.

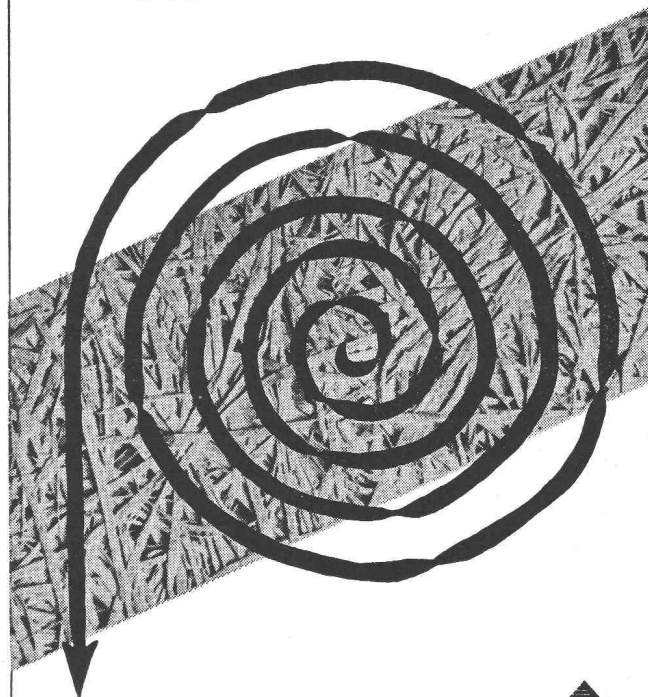
Crépine de toiture Passavant en fonte

- ne rouille pas
- résout définitivement
les problèmes
d'écoulement d'eau
des toits plats

Pour toute documentation: Werner Maag, Zeltweg 44, 8032 Zurich ☎ 051/32 75 80

Nom

Adresse



Perfecta



Prospectus et conseils gratuits sur les
panneaux légers et les panneaux acoustiques
Perfecta par

GIPS-UNION SA, 8021 Zurich
Talstrasse 83, Tél. (051) 23 37 60

EL

EMARAND S.A.

Laboratoire de recherches, développement et application, travaillant à la synthèse des sciences physique, micro-technique, micro-électronique en vue de réaliser des instruments et appareils dans les domaines de la biologie et de la médecine, recherche, pour ses laboratoires

ingénieur EPFL ou EPFZ électronicien ou électricien

en tant que collaborateur scientifique de son département électronique pour la recherche et le développement dans les domaines de l'instrumentation électronique nécessaire aux mesures médico-biologiques, ainsi que le développement de la partie électrique de systèmes miniatures électromécaniques.

Aux candidats ayant :

- esprit d'initiative
- dynamisme
- créativité
- expérience si possible

nous offrons

- possibilités de se perfectionner dans les domaines de pointe des sciences techniques modernes
- prestations sociales adaptées aux conditions actuelles
- horaire flottant

Adresser les offres manuscrites, avec curriculum vitae, copies de certificats et prétentions, au D^r R. Wellinger, EMARAND S.A., Gouttes-d'Or 14, 2001 Neuchâtel.



Pour nos secteurs d'électronique horlogère et d'électronique industrielle, nous cherchons à engager :

un ingénieur-technicien ETS en électronique

bénéficiant si possible de quelques années de pratique, pour des travaux de recherche et de développement d'appareils et de systèmes électroniques ;

un laborant

électronicien, monteur d'appareils électroniques et télécommunications ou radio-électricien au bénéfice de quelques années d'expérience.

Veuillez demander une formule d'inscription ou faire vos offres à OMEGA, département du personnel technique et de production, 2500 BIENNE, tél. (032) 4 35 11.



Les Ateliers CFF d'Yverdon cherchent

un ingénieur-technicien ETS

Conditions requises : ingénieur-technicien ETS, partie mécanique, éventuellement en partie électrique mais avec bonnes connaissances de mécanique, ayant fait des études complètes dans une école technique supérieure.

Nous offrons : activité variée et intéressante, bonnes possibilités d'avancement, bon salaire, avantages sociaux d'une entreprise moderne.

Faire offres avec curriculum vitae et copies de certificats à la Division de la traction et des ateliers des Chemins de fer fédéraux, Hochschulstrasse 6, 3000 Berne.

Parpaings, carreaux d'isolation,
dalles-cloison, dalles-mur,
dalles-plancher, dalles-toiture

Le béton cellulaire auto-
clavé Siporex a un grand
pouvoir d'isolation
thermique
(λ sec = 0,10-0,12 kcal/mh °C)

Briqueterie Renens SA
1023 Crissier
Téléphone 021 / 34 97 21

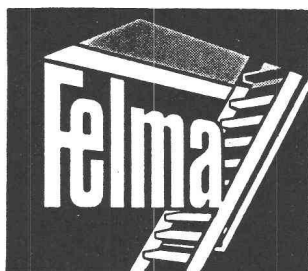
Stahlton-Prébéton SA
1000 Lausanne
Téléphone 021 / 24 55 33

Montagebau SA
1023 Crissier
Téléphone 021 / 34 84 94

SIPOREX

Siporex

ZZ 2.70



Escalier mobile
Un maximum d'avantages
Un minimum d'espace

Comptoir suisse
Halle 1 Stand 54
Tél. 021 21 33 17

FELDMANN & CO SA, 3250 LYSS

Téléphone (032) 84 11 84

ARCHITECTE S.I.A. de la place de Lausanne
cherche association avec

ARCHITECTE DIPLOMÉ EPF

en vue de la réalisation de projets très impor-
tants.

Faire offres sous chiffre AS 80'047 L., aux
Annonces Suisses S.A., « ASSA », Lausanne.

Examens de contremaîtres du bâtiment et du génie civil 1971

En exécution de la loi fédérale sur la formation professionnelle du 20 septembre 1963 et du règlement d'examen du 16 octobre 1965 approuvé par le Département fédéral de l'économie publique, les examens de contremaîtres du bâtiment et du génie civil auront lieu en 1971 à Lausanne, au début de février 1971 pour les candidats de langue française.

Les inscriptions doivent se faire sur formule spéciale, qui peut être obtenue auprès du Secrétariat central de la Société suisse des entrepreneurs, 8035 Zurich, Weinbergstrasse 49, tél. (051) 47 01 10. Elle doit être envoyée dûment remplie, avec toutes indications et pièces exigées jusqu'au

22 octobre 1970 au plus tard

à **Monsieur Albert Tschumi**, président de l'arrondissement I des examens fédéraux de contremaîtres du bâtiment et du génie civil, **chemin Creuses 3, 1008 Prilly**.

Les inscriptions ne donnant pas les renseignements complets sur la formation professionnelle, les examens de fin d'apprentissage et l'activité pratique des candidats, conformément au règlement d'examen, avec toutes pièces exigées par ce dernier, **seront refusées**. Il en va de même des inscriptions tardives.

Nous tenons à souligner, à l'attention des intéressés que, conformément au règlement, seuls les titulaires du **certificat fédéral de capacité de maçon ou charpentier**, ou porteurs de certificats équivalents, peuvent être admis aux examens de contremaîtres du bâtiment et du génie civil, si après leur apprentissage, ils peuvent alléguer une pratique prolongée dans la construction.

En s'inscrivant les candidats verseront la **taxe d'inscription de Fr. 200.—** au compte de chèques postaux 80 - 464 de la SSE à Zurich.

Le **règlement d'examen** peut être commandé au Secrétariat central de la SSE; il sera envoyé contre remboursement (Fr. 2.90).

Société suisse des entrepreneurs
Fédération suisse des contremaîtres du bâtiment
Société suisse des contremaîtres

Examens de maîtres maçons 1971

En exécution des dispositions de la loi fédérale sur la formation professionnelle du 20 septembre 1963 et du règlement d'examen, approuvé le 2 août 1965 par le Département fédéral de l'économie publique, les examens de maîtrise pour l'obtention du diplôme de maître maçon auront lieu en 1971 dans le courant des mois de janvier et février, si les inscriptions définitives sont en nombre suffisant.

Les demandes d'inscription, **accompagnées des pièces et certificats requis par le règlement**, doivent parvenir, sous pli portant la mention « **Examens fédéraux de maîtres maçons** » pour le

1^{er} octobre 1970 au plus tard

au Secrétariat central de la Société suisse des entrepreneurs, 8035 Zurich, case postale.

Les inscriptions tardives, ne donnant pas les renseignements complets sur la formation professionnelle, les examens de fin d'apprentissage et l'activité pratique des candidats, conformément au règlement d'examen avec toutes pièces exigées par ce dernier, **seront refusées**.

Suivant décision de la Commission centrale pour les examens de maîtres maçons, le **délaï d'inscription ne pourra en aucun cas être prolongé**. Nous recommandons à tous les intéressés de se procurer sans retard les documents et certificats nécessaires et d'envoyer leur demande d'inscription complète si possible à la **mi-septembre déjà**.

En même temps que la demande d'inscription, les candidats verseront la **taxe d'examen de Fr. 200.—** au compte de chèques postaux 80 - 464 de la SSE.

Nous devons rendre les candidats attentifs au fait qu'une des principales conditions d'admission exige que le **candidat soit en possession du certificat de capacité fédéral de maçon**.

Le Secrétariat central (Weinbergstrasse 49, tél. (051) 47 01 10) tient tous renseignements à la disposition des intéressés. Sur demande, il leur adressera formulaire d'inscription et règlement d'examen, ce dernier contre remboursement (Fr. 2.90).

Wir sind ein bekanntes Büro im Zentrum von Basel und bearbeiten im In- und Ausland die vielfältigsten Projekte vom Wohnhaus bis zur Industrie-Anlage.

Initiativen Mitarbeitern mit Freude an verantwortungsvoller Tätigkeit und an der Lösung nicht alltäglicher Probleme eröffnen sich in unserem fortschrittlichen Team gute Zukunftsaussichten.

Verschiedene neue Aufgaben sollten von tüchtigen Mitarbeitern nach gründlicher Einführung selbständig bewältigt werden. Wir suchen deshalb zu baldigem Eintritt

Architekten-Techniker HTL Hochbauzeichner

für die selbständige Bearbeitung von Bauprojekten in der Ausführungsphase und die Zusammenarbeit und Koordination mit Behörden, Fachingenieuren und Unternehmern.

Hochbauzeichner

für die selbständige Planbearbeitung in Entwurf und Ausführung unter der Leitung des Projektleiters. Je nach Wunsch und Eignung bestehen Möglichkeiten zur Mitarbeit bei: Orts- und Landesplanung, Wohnungsbau, Verwaltungs- und Laborbauten, öffentlichen Bauten.

Bitte rufen Sie uns an. Wir orientieren Sie gerne ausführlich über die verschiedenen Möglichkeiten und unsere fortschrittlichen, den Anforderungen entsprechenden Konditionen.

Burckhardt Architekten SIA, Peter-Merianstrasse 34,
4002 Basel, Telefon (061) 35 21 88, intern 24.

Examens d'entrepreneurs 1971

En exécution des dispositions de la législation fédérale sur la formation professionnelle du 20 septembre 1963 et du règlement d'examen, approuvé le 2 août 1965 par le département fédéral de l'économie publique, les examens de maîtrise pour l'obtention du diplôme d'entrepreneur auront lieu en 1971 dans le courant des mois de janvier et février.

Les demandes d'inscription, **accompagnées des pièces et certificats requis par le règlement**, doivent parvenir, sous pli portant la mention «**Examen fédéraux d'entrepreneurs**» pour le

15 octobre 1970 au plus tard

au Secrétariat central de la Société suisse des entrepreneurs, 8035 Zurich, case postale.

Les inscriptions tardives, ou ne donnant pas les renseignements complets sur la formation professionnelle, les examens de fin d'apprentissage et l'activité pratique des candidats, conformément au règlement d'examen, avec toutes pièces exigées par ce dernier, seront refusées.

Suivant décision de la Commission centrale pour les examens d'entrepreneurs, le délai d'inscription ne pourra en aucun cas être prolongé. Nous recommandons à tous les intéressés de se procurer sans retard les documents et certificats nécessaires et d'envoyer leur demande d'inscription complète si possible à la fin de septembre déjà.

En même temps que la demande d'inscription, les candidats verseront la **taxe d'examen** de Fr. 250.— au compte de chèques postaux 80 - 464 de la SSE.

Le Secrétariat central (Weinbergstr. 49, tél. (051) 47 01 10) tient tous renseignements à la disposition des intéressés. Sur demande, il leur adressera formulaire d'inscription et règlement d'examen, ce dernier contre remboursement (Fr. 2.90).



CABLES CORTAILLOD

Nous cherchons pour notre usine de Cortailod située à 10 kilomètres à l'ouest de Neuchâtel, sur les rives du lac

UN INGÉNIEUR EPFZ/EPFL

comme

CHEF DE PRODUIT

pour la conduite et le développement de nos activités dans l'électronique.

Nous lui confierons :

- la conception, l'étude et la mise en œuvre de nouveaux appareils dans le domaine de la mesure et des télécommunications ;
- l'information technique de la clientèle suisse et étrangère.

Nous demandons :

- connaissance approfondie de la branche ;
- esprit inventif et réalisateur ;
- sens des responsabilités et de l'organisation.

Nous offrons :

- situation de cadre avec responsabilité et indépendance ;
- larges possibilités d'avancement ;
- rémunération en fonction de nos exigences et de l'évolution des prestations ;
- excellentes institutions sociales.

Des contacts préalables seront accordés après entente téléphonique avec le Secrétariat général, Câbles électriques, Cortailod, tél. (038) 6 42 42.

Bureau Realini + Bader, ingénieurs civils S.A.

cherche pour son bureau de Genève

23, rue Lamartine, tél. (022) 34 07 70, un

INGÉNIEUR CIVIL

ayant de bonnes connaissances de la statique, de la résistance des matériaux, capable de travailler de façon indépendante.

Entreprise spécialisée dans la construction en bois, région
Lausanne, cherche à engager

dessinateur - constructeur (évent. dessinateur en bâtiment)

Convierait à charpentier ou menuisier désireux de colla-
borer dans bureau technique d'une entreprise.

Offres sous chiffre AS 39096 L aux **Annonces Suisses SA**,
« ASSA », case postale, 1002 Lausanne.

Architecte-projeteur, ayant propre bureau, prendrait à sa
charge

PROJETS

au compte de collègues et d'entrepreneurs.
Discrétion assurée. Excellentes références. Travail sérieux.
Offre sous chiffre **82-007370 Annonces Suisses S.A.**,
« ASSA », 1211 GENEVE 4.

Pour
votre publicité

ASSA

Annonces suisses s.a.

1002 Lausanne Place Bel-Air 2

MISE AU CONCOURS

L'ETAT DU VALAIS met au concours

1) un poste de

TECHNICIEN

2) un poste de

TECHNICIEN-CHEF DE CHANTIER

au Service cantonal des améliorations foncières, à Sion.

Conditions :

- 1a) Diplôme d'un technicum ou formation équivalente ;
évent. dessinateur-géomètre.
- 2a) Diplôme de chef de chantier ou formation équivalente
avec quelques années de pratique.

Langue maternelle :

Allemande ou française ; connaissance de la deuxième
langue.

Entrée en fonction :

A convenir.

Traitement :

L'Office cantonal du personnel donnera, sur demande,
les renseignements nécessaires à ce sujet.

Les offres de services, rédigées sur formule spéciale four-
nie sur demande par l'Office cantonal du personnel, à Sion,
devront être adressées à ce dernier jusqu'au 10 septem-
bre 1970 au plus tard.

Sion, le 19.8.1970

L'OFFICE CANTONAL DU PERSONNEL



L'ÉCOLE POLYTECHNIQUE FÉDÉRALE DE LAUSANNE

désire s'assurer la collaboration d'un

PROFESSEUR EXTRAORDINAIRE

de

PHYSIQUE APPLIQUÉE

Sont invités à soumettre leur candidature les **physiciens** munis d'un **doctorat ès sciences**, ayant
pratiqué la recherche en théorie électronique des solides et ayant acquis une expérience indus-
trielle de plusieurs années.

Le titulaire collaborera à l'analyse théorique des travaux expérimentaux dans le domaine des
propriétés optiques et électroniques des semi-conducteurs et participera à l'élaboration de
nouveaux projets de recherche. En outre, il sera appelé à assurer des enseignements en phy-
sique générale et en physique de l'état solide.

Entrée en fonction : à convenir.

Les candidats voudront bien adresser leurs offres de service, avec pièces usuelles et publica-
tions au :

Président de l'Ecole polytechnique fédérale de Lausanne, 33, av. de Cour, 1007 Lausanne.



Dans notre subdivision du génie civil sont à repourvoir plusieurs places d'avenir pour des

ingénieurs ou techniciens en génie civil

avec quelques années de pratique. Le travail, varié et largement indépendant, consisterait notamment à établir des projets et à surveiller leur exécution dans l'un des domaines suivants :

- génie civil général, construction de routes et de ponts
- installations de distribution, de protection et d'épuration des eaux
- ouvrages en galerie et autres installations souterraines

Nous offrons :

- conditions de travail agréables,
- avantages sociaux (caisse de retraite),
- salaire selon capacité,
- semaine de cinq jours.

Les candidats voudront bien adresser les offres manuscrites, accompagnées de certificat et d'une photographie, à la

DIRECTION DES CONSTRUCTIONS FÉDÉRALES, 3003 BERNE

Important groupe industriel suisse (région lémanique) cherche à repourvoir un poste de

DIRECTEUR

Membre du collège de direction, le titulaire de cette fonction de premier plan sera responsable de la gestion d'ensemble d'une unité de production comptant environ 400 personnes (s'occupant de la fabrication en série d'appareillages de petites et moyennes dimensions); tout en jouissant d'une très large autonomie dans l'exercice de son mandat, il bénéficiera lui-même de la collaboration de cadres qualifiés sur le plan commercial et sur le plan technique (projets, développement, production); il sera également appelé à voyager en Europe (relations avec les licenciés).

L'entreprise qui offre des conditions de travail correspondant au niveau de la fonction, souhaite s'attacher les services d'une personnalité possédant une expérience de la gestion à l'échelon directeur, si possible dans le domaine de la fabrication en série. Les ingénieurs (ETS, EPF, etc.), de nationalité suisse, connaissant parfaitement le français, l'allemand et si possible l'anglais, sont invités à faire parvenir leurs offres complètes au Directeur du C.O.F.P.

Les dossiers ne seront transmis à l'entreprise qu'avec l'accord formel des candidats.

**Centre
d'orientation
et de formation
professionnelle**

J.-B. et M. Dupont-Huber
psychologues-conseils
La Tour de Peilz
Avenue Bel-Air 121

telegyr[®] 202

**destiné
aux services des eaux,
du gaz et de l'électricité,
à l'industrie et
aux transports**

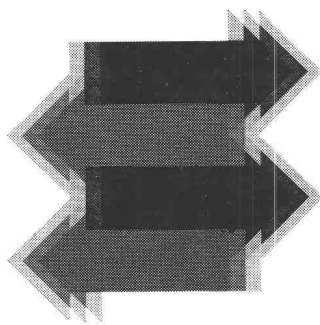
Nouvelle extension de la série «TELEGYR[®]»

TELEGYR 202

répond parfaitement à la surveillance et à l'exploitation des réseaux de distribution d'eau, de gaz ou d'électricité, des oléoducs, du transport et de l'industrie.

TELEGYR 202

- est conçu pour la transmission
- spontanée d'états de minuteriers de compteurs introduits dans le cycle selon un critère extérieur
 - cyclique des télémesures et des signalisations
 - spontanée des ordres durant le cycle



TELEGYR 202

fonctionne en service point à point, en étoile, en ligne, ou en combinaison ligne-étoile.

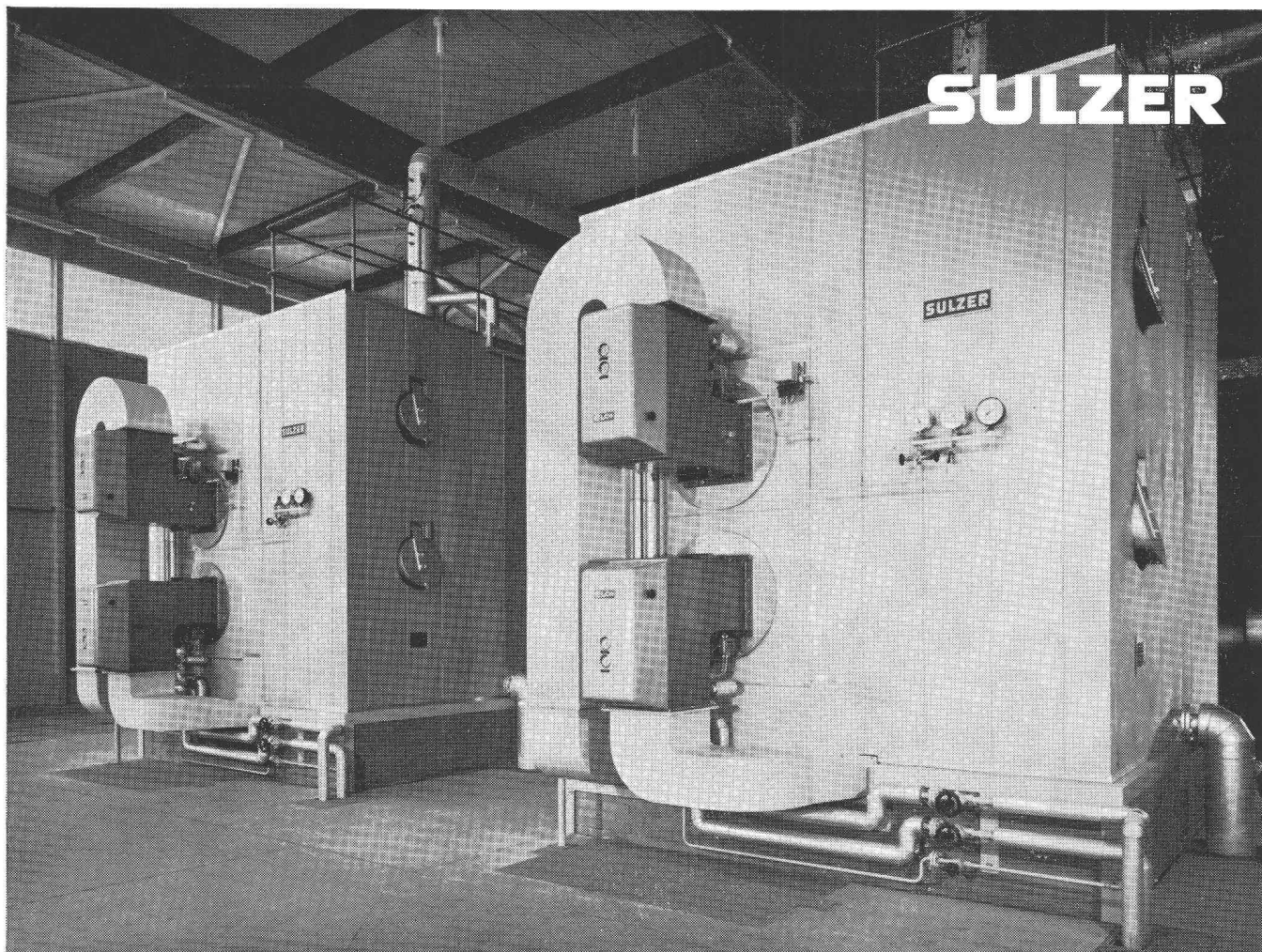
TELEGYR 202

est un système de télécontrôle simple, économique, conçu à l'aide de circuits intégrés montés sur circuits imprimés embrochables. Le câblage est réalisé selon la technique moderne des connexions enroulées.

LANDIS & GYR

LANDIS & GYR SA ZOUG 042 · 24 11 24

Compteurs · Téléaction · Télécommande centralisée · Appareils de régulation thermique · Physique nucléaire



Chaudières tubulaires à eau surchauffée dans une entreprise industrielle.
Deux unités de chacune 8 millions de kcal/h, pression de service 25 kg/cm²

Chaudières tubulaires à eau surchauffée

- ▶ Ces chaudières sont des générateurs économiques d'eau chaude et d'eau surchauffée.
- ▶ Grâce à leur construction compacte sans tambour, elles n'exigent qu'une faible surface et peuvent être montées dans un espace restreint.
- ▶ Une isolation d'un nouveau genre, servant en même temps de revêtement, réduit les pertes par rayonnement et améliore ainsi le rendement économique de la chaudière.
- ▶ La chambre de combustion, avec surface de chauffe par rayonnement largement dimensionnée, permet un programme de combustibles très étendu.
- ▶ Les grandeurs fabriquées en séries couvrent un domaine de puissances de 0,5 à 10 millions de kcal/h pour pressions de service jusqu'à 25 kg/cm².

SULZER®

Sulzer Frères S.A., Section Machines
12, avenue Fraisse, 1006 Lausanne

Sulzer Frères, Société Anonyme
8401 Winterthur