

Objekttyp: **Advertising**

Zeitschrift: **Bulletin technique de la Suisse romande**

Band (Jahr): **96 (1970)**

Heft 18: **51e Comptoir suisse, Lausanne, 12-27 septembre 1970**

PDF erstellt am: **26.09.2024**

Nutzungsbedingungen

Die ETH-Bibliothek ist Anbieterin der digitalisierten Zeitschriften. Sie besitzt keine Urheberrechte an den Inhalten der Zeitschriften. Die Rechte liegen in der Regel bei den Herausgebern. Die auf der Plattform e-periodica veröffentlichten Dokumente stehen für nicht-kommerzielle Zwecke in Lehre und Forschung sowie für die private Nutzung frei zur Verfügung. Einzelne Dateien oder Ausdrucke aus diesem Angebot können zusammen mit diesen Nutzungsbedingungen und den korrekten Herkunftsbezeichnungen weitergegeben werden. Das Veröffentlichen von Bildern in Print- und Online-Publikationen ist nur mit vorheriger Genehmigung der Rechteinhaber erlaubt. Die systematische Speicherung von Teilen des elektronischen Angebots auf anderen Servern bedarf ebenfalls des schriftlichen Einverständnisses der Rechteinhaber.

Haftungsausschluss

Alle Angaben erfolgen ohne Gewähr für Vollständigkeit oder Richtigkeit. Es wird keine Haftung übernommen für Schäden durch die Verwendung von Informationen aus diesem Online-Angebot oder durch das Fehlen von Informationen. Dies gilt auch für Inhalte Dritter, die über dieses Angebot zugänglich sind.

L'assortiment des mastics Sika



On ne peut pas se passer de joints. Ils apparaissent partout où la construction du bâtiment comporte une séparation en divers éléments, partout où des matériaux de construction différents viennent se rejoindre, et également lorsqu'une interruption du travail est inévitable. Du fait de cette diversité, les problèmes liés à l'étanchéité des joints sont extrêmement divers et nombreux; si nombreux qu'il vaut vraiment la peine de jeter un coup d'œil sur le joint.

Sika, pour sa part, le fait déjà depuis des dizaines d'années. Le résultat de cette activité de recherches se présente sous forme d'un assortiment bien équilibré de mastics de haute qualité. SIKAFLEX-1a, SIKASIL, COLMA-JOINT, SIKAFLEX T68 et toute une série de mastics IGAS. Chacun de ces mastics correspond à un domaine spécifique d'utilisation, un domaine dans lequel

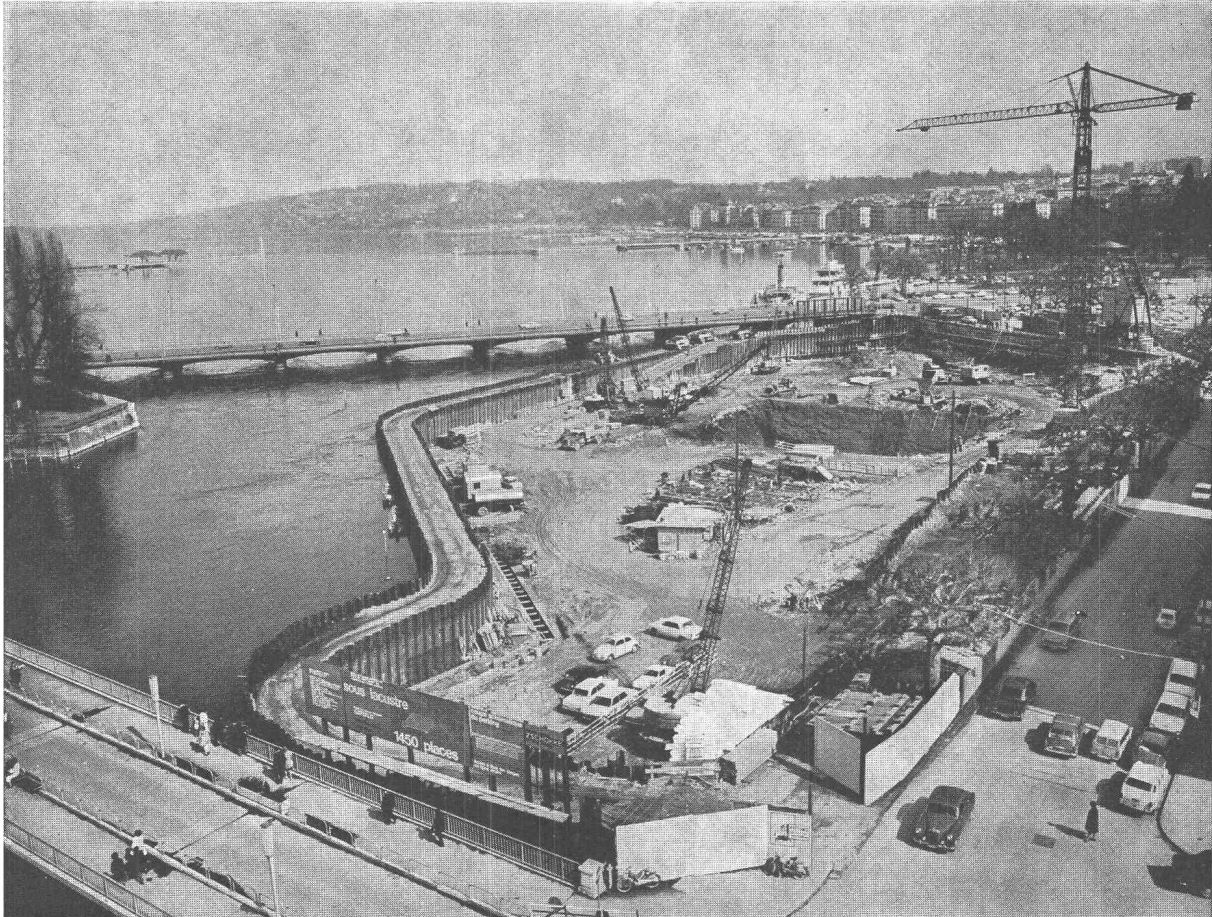
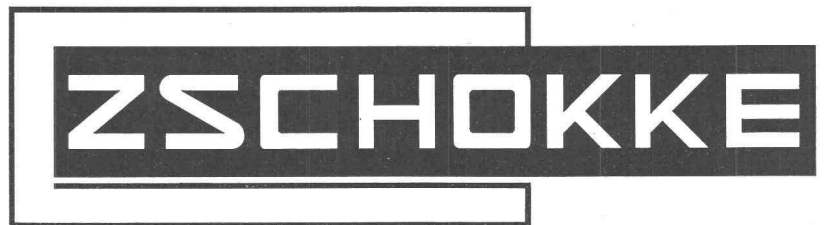
ses avantages sont le mieux mis à profit. Qu'il s'agisse de joints de dilatation ou de joints de travail, de joints dans le bâtiment, dans le génie civil ou dans la construction de route, qu'il s'agisse de joints entre métal, béton, matière plastique, verre, etc., la masse d'étanchéité correspondante se trouve dans l'assortiment Sika. Il y a bien entendu des mastics qui possèdent un large domaine d'utilisation et qui peuvent être utilisés dans différents cas. Sika également fabrique de tels mastics. Mais le mastic idéal, celui qui peut tout rendre étanche, celui qui résiste à toutes les sollicitations et, plus important encore, celui qui ne vieillit pas – ce mastic-là reste, lui, dans le domaine du rêve. Bien entendu, nous pouvons offrir une consolation à tous ceux qui, mettant ce rêve de côté, voudraient réaliser d'une manière optimale l'étanchéité de chaque catégorie de joints: nous disposons de l'assortiment des mastics Sika.



Sika Service

Kaspar Winkler + Co.
CTW Chemisch-Technische Werke AG
Sika Norm AG

1000 Lausanne, Tél. 021 23 28 13



Excavation du Parking du Pont du Mont-Blanc, Genève

Tous travaux de génie civil & bâtiment

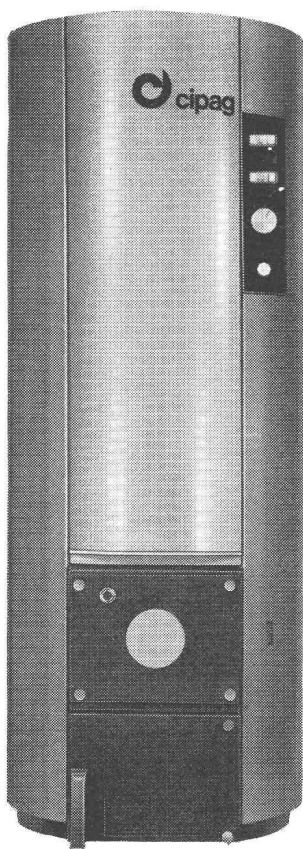
**Abaissement de nappe phréatique — Palplanches
Parois moulées dans le sol - Travaux subaquatiques
Pieux forés - Pieux battus et injectés, système MV**

SOCIÉTÉ ANONYME CONRAD ZSCHOKKE

1211 GENÈVE	rue du 31-Décembre 42	(022) 35 12 20
3000 BERNE	Neubrückestrasse 92	(031) 24 12 76
1700 FRIBOURG	route de Villars 1	(037) 9 20 55
1000 LAUSANNE	rue Sébeillon 7	(021) 24 00 42
1950 SION	avenue de la Gare 8	(027) 2 31 82
3920 ZERMATT	(028) 7 70 65	8752 NÄFELS

AKTIENGESELLSCHAFT CONRAD ZSCHOKKE

8045 ZÜRICH	Räffelstrasse 11	(051) 35 52 35
6460 ALTDORF	Bahnhofstrasse 37	(044) 2 44 55
6500 BELLINZONA	Pzo Pza del Sol	(092) 5 51 41
7000 CHUR	Quaderstrasse 18	(081) 22 08 44
5312 DÖTTINGEN	Aargau	(056) 45 21 21
(058) 4 45 06	7320 SARGANS	(085) 3 12 44



Avec la chaudière cipag csd *special* **VOUS gagnez du temps**

Montage simple et rapide :
Introduction facile et sans dommage,
montage de l'isolation en quelques minu-
tes, même après raccordement complet

Mise en place dans n'importe
quelle situation grâce à sa forme fonc-
tionnelle et à son encombrement minimum

Raccordements simplifiés :

Toutes les prises à l'arrière, boîte à fumée avec
buse à droite, à gauche ou à l'arrière

Adjonction d'un groupe de régulation CIPABLOC
entièrement monté et câblé

Contrôle gratuit après mise en service

Service après-vente exemplaire

cipag

Cipag SA Vevey
Fabrique de chaudières
et de chauffe-eau
tél. (021) 51 94 94

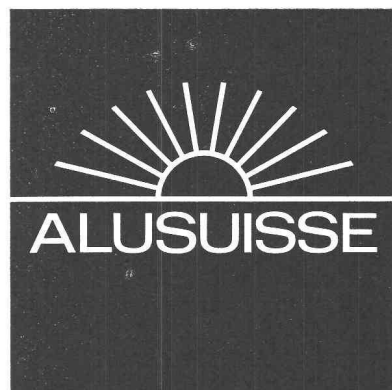
Plus belle et pourtant pas plus chère !

L'aluminium Alusuisse au service de l'ingénieur

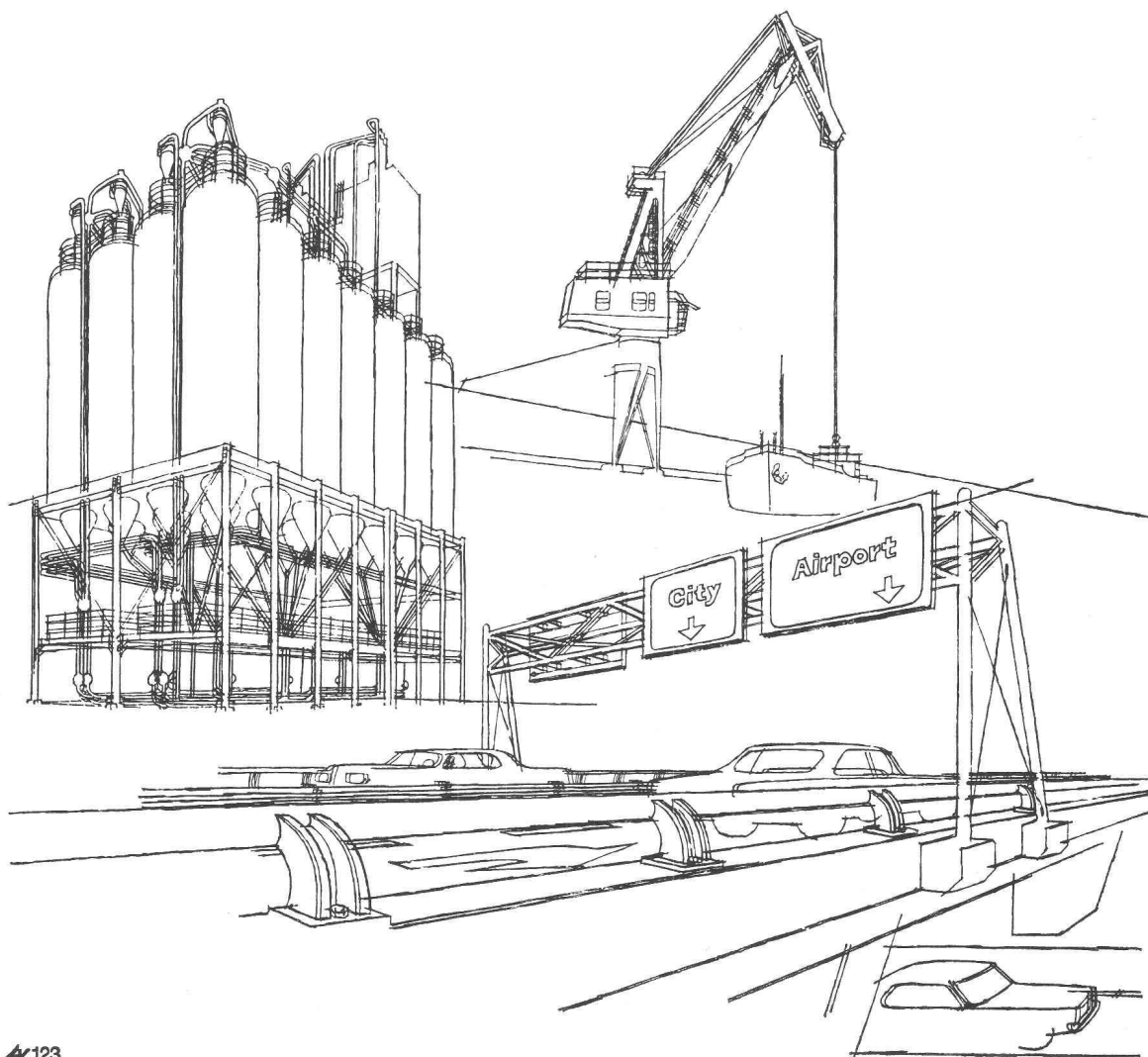
L'aluminium est utilisé de plus en plus pour les éléments porteurs de ponts, halles, mâts, silos et spécialement dans les constructions mobiles, telles que véhicules utilitaires, grues et autres équipements de transport.

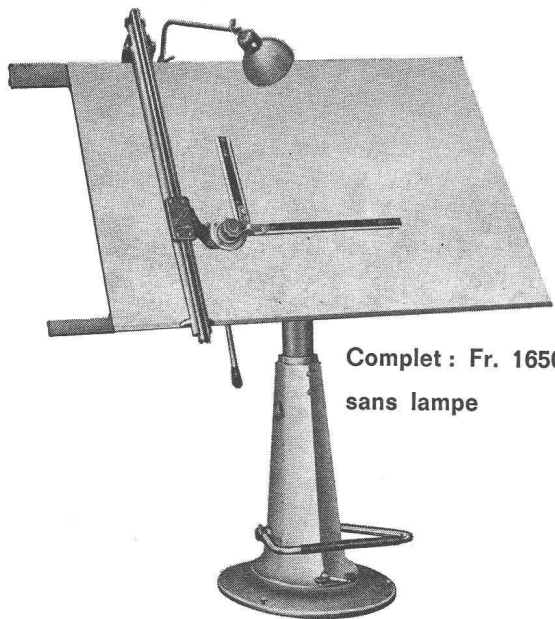
Son poids réduit, la haute résistance des alliages de construction, l'excellente qualité anticorrosive, un choix quasi illimité de profils assurant une exploitation idéale du point de vue constructif et statique, réservent à l'aluminium une place de choix parmi les matériaux traditionnels du génie civil, comme l'acier, le béton armé et le bois. Pionnier de l'aluminium, Alusuisse, grâce à d'inlassables recherches et perfectionnements, a mis au point des alliages de construction soudables, résistant aux charges statiques et dynamiques extrêmes et d'une durabilité maximum.

Utilisez les matériaux et les services techniques Alusuisse: ils ne vous décevront pas.



Aluminium Suisse SA Département de vente CH-8048 Zurich Téléphone 051/54 80 80





Complet : Fr. 1650.—
sans lampe

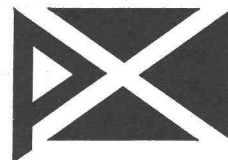
Appareil à dessiner Continental à chariot avec règles plexi 1 : 1,
tête zéro déplaçable Fr. 820.—

Planche à dessin 100 × 70 cm Fr. 150.—
Pied hydraulique, inclinaison par levier, rotation de 360° Fr. 680.—

pacola s. a.

LAUSANNE

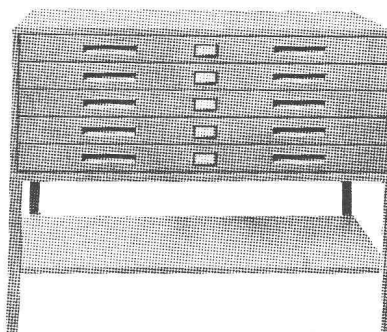
Tél. 22 07 83



Organisation de bureaux techniques

Exposition et magasin Place Chauderon 3

livraisons de suite
du stock



Armoire à plans clas-
sement horizontal for-
mat A0

Fr. 685.—

Base Fr. 160.—

20 037

La SOLUTION ADEQUATE
vous sera proposée sans
engagement par la maison
spécialisée depuis 60 ans
dans la fabrication des
condensateurs.

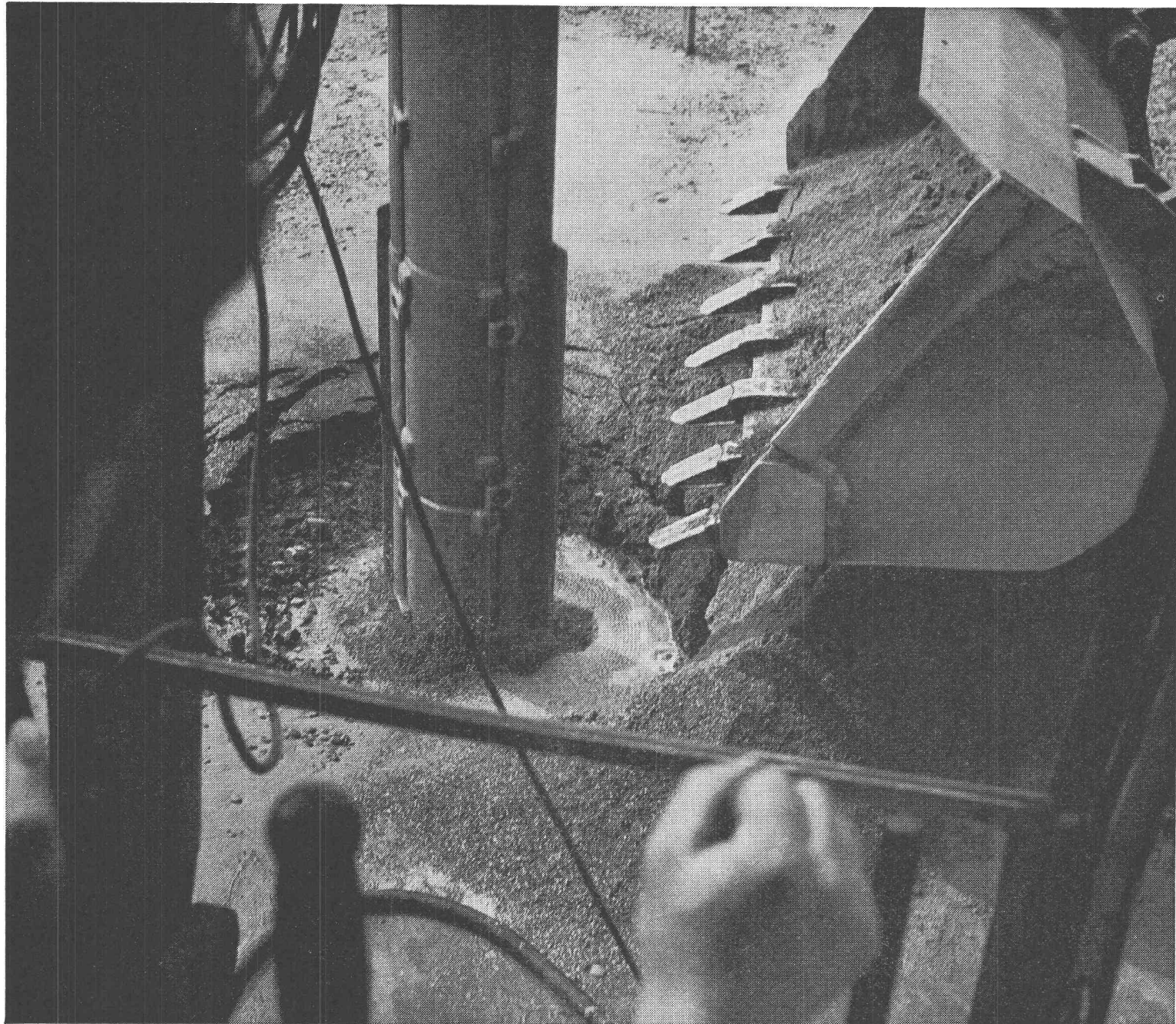
Auch Ihnen sind wir in der
Lage, auf Grund unserer 60-
jährigen Erfahrung, unver-
bindlich die GEEIGNETE
LOSUNG vorzuschlagen.

AMÉLIORATION DU
VERBESSERUNG DES **COS ψ**

CONDENSATEURS FRIBOURG S.A.

1700 FRIBOURG / SUISSE

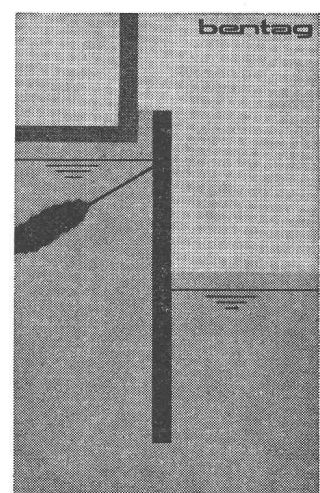
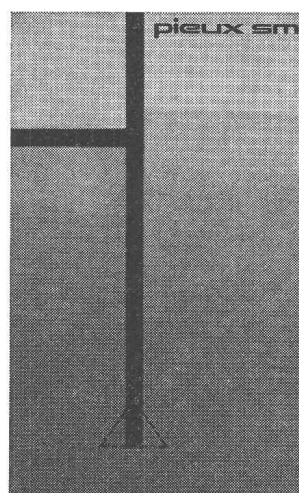
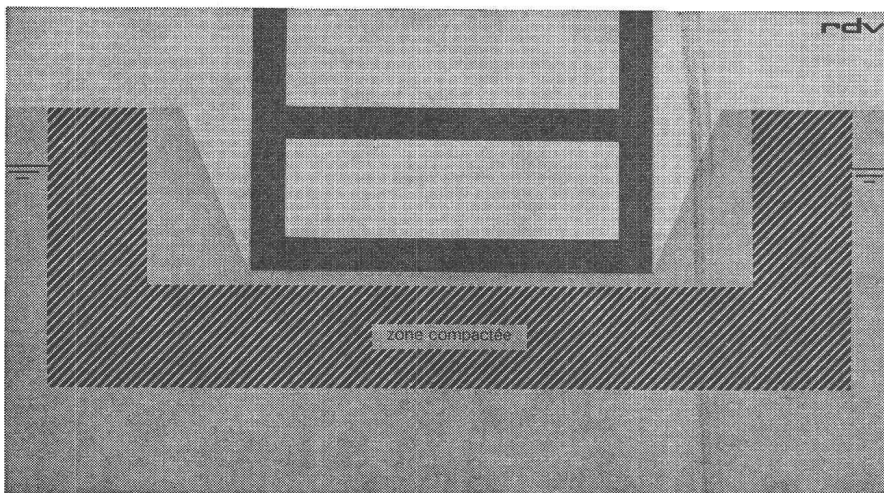
TEL. (037) 22922 7-13, ROUTE DE LA FONDERIE TELEX 36170



Compactage de sol en profondeur selon **la technique de vibroflottation RDV**. Elève le taux de charge admissible de terrains naturels ou de remblais artificiels. Réduit le coefficient de perméabilité k des terrains sableux et graveleux.

Pieux forés et bétonnés sur place. Forage sans tube avec de la bentonite. Diamètre des pieux de 50 à 150 cm. Elargissement possible de la base des pieux jusqu'à trois fois son diamètre. Avec ou sans cage d'armature. Procédé occasionnant peu de vibrations et de bruit (aucun battage).

Parois moulées construites à l'aide de bentonite: enceintes de fouilles, murs de soutènement, rideaux étanches à l'huile protégeant la nappe phréatique. Pieux pour charges élevées et grandes profondeurs. Procédé occasionnant peu de vibrations et de bruit.



FONDACTIONS SPECIALES
Case postale 8032 Zurich
Zollikerstrasse 44
Téléphone (051) 32 52 13
Telex 5 27 38
Succursales à
Liestal et Coire

TRAVAUX PUBLICS
Construction de routes,
aéroports, galeries, tunnels,
barrages, aménagements
fluviaux.
Case postale 8032 Zurich
Neumünsterallee 9

LABORATOIRE
pour l'étude de la mécanique
et l'analyse chimique
des sols.
Case postale 4410 Liestal

SCHAFIR  MUGGLIN

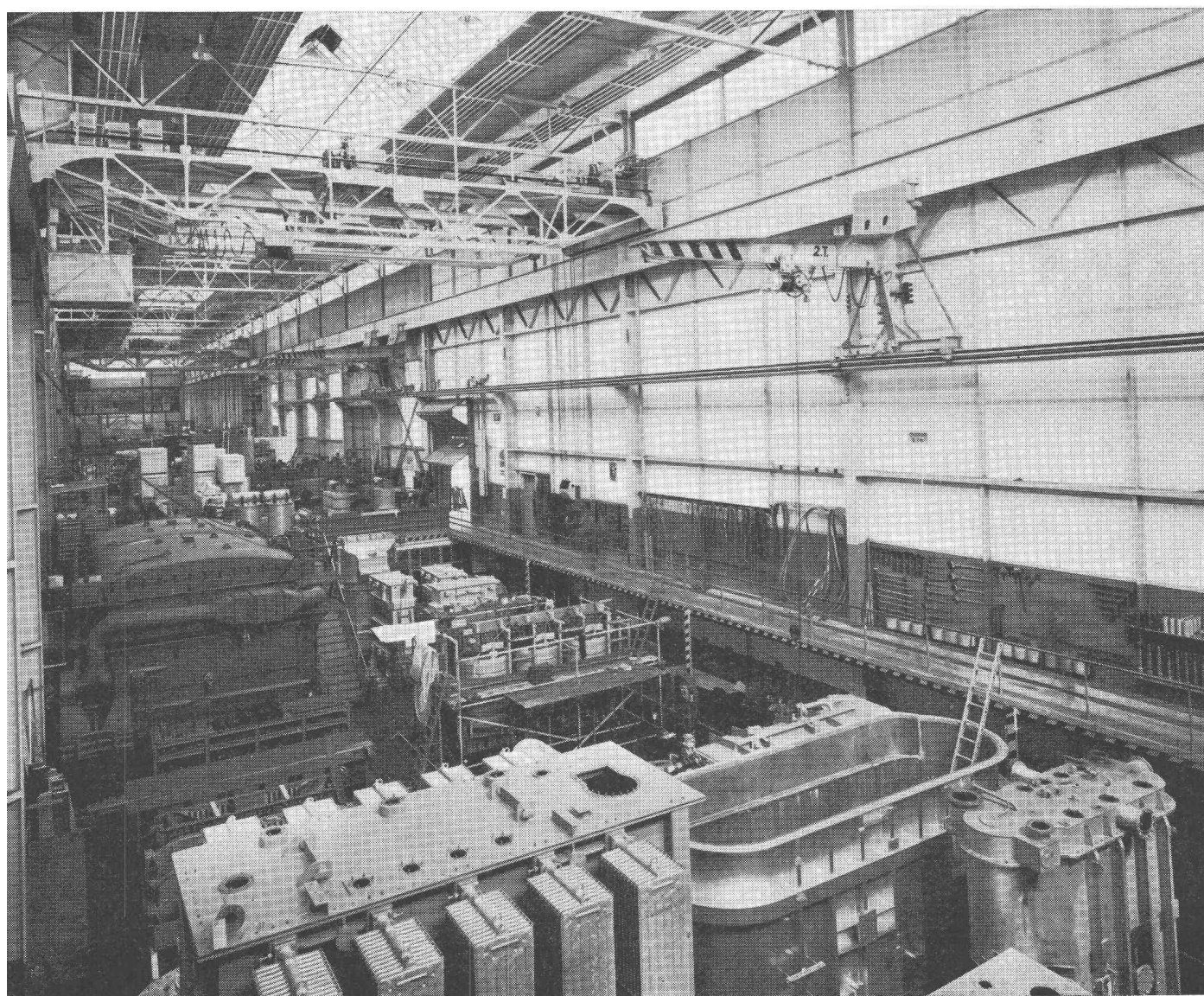
CÂBLES ÉLECTRIQUES
ELEKTRISCHE KABEL

COSSONAY

sécheron

*fournit
pour la centrale*

*de La Bâtiaz, Electricité
d'Emosson S.A. Martigny
2 Transformateurs triphasés
90 MVA, 10,3/260 ± 13 kV*



Vue partielle d'une des halles de montage de grande capacité

S. A. des Ateliers de Sécheron, Genève



La technique commence avec la réflexion.

La technique sans les hommes n'existe pas.
Le rôle des ingénieurs est de découvrir des possibilités
de rendre la vie plus agréable et de mettre ces
souhaits en harmonisation avec notre monde, en
fait de créer un lien entre l'esprit et la réalité.

C'est le souci des ingénieurs-conseils de
Motor-Columbus — depuis 75 ans.

MOTORCOLUMBUS

Motor-Columbus Ingénieurs-Conseils SA Baden/Suisse

Motor-Columbus depuis 75 ans.

CONSORTIUM DE LA CENTRALE DE LA BÂTIAZ

DÉNÉRIAZ SA
SION

GIANADDA SA
MARTIGNY

Exécution des travaux de génie civil,
béton armé et béton préfabriqué

ENTREPRISE DÉNÉRIAZ SA
SION

GÉNIE CIVIL ET BÉTON ARMÉ

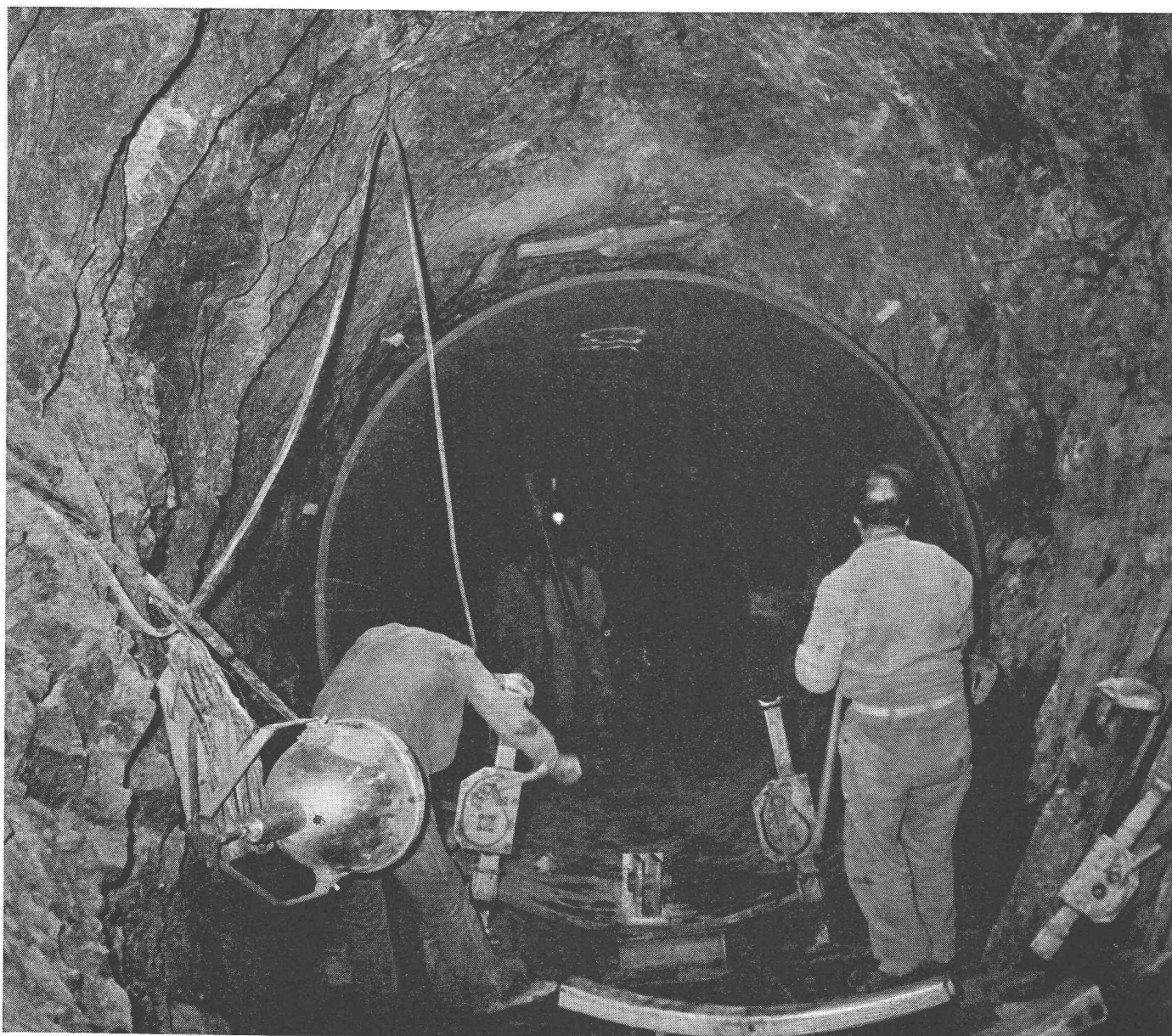
Emosson lot 16 Puits incliné de La Bâtiaz
longueur 920 m, 90 %

CFF Puits incliné de Barberine
longueur 1020 m, 80 %
excavation par forage en plein profil



Notre participation à l'aménagement
du complexe de l'ÉMOSSON ;

- Le puits blindé de Corbes/Châtelard 2'605 tonnes
- Le puits blindé des Esserts/Châtelard 695 tonnes
- Le blindage d'étanchéité de Corbes/Châtelard 541 tonnes
- Le puits blindé de Ravoire/La Bâtiaz 2'175 tonnes



CONSTRUCTIONS MÉTALLIQUES ET MÉCANIQUES — CHAUDRONNERIE

GIOVANOLA FRÈRES S.A. 1870 MONTHEY