

Zeitschrift: Bulletin technique de la Suisse romande
Band: 96 (1970)
Heft: 14

Artikel: Les travaux des groupes
Autor: [s.n.]
DOI: <https://doi.org/10.5169/seals-70861>

Nutzungsbedingungen

Die ETH-Bibliothek ist die Anbieterin der digitalisierten Zeitschriften auf E-Periodica. Sie besitzt keine Urheberrechte an den Zeitschriften und ist nicht verantwortlich für deren Inhalte. Die Rechte liegen in der Regel bei den Herausgebern beziehungsweise den externen Rechteinhabern. Das Veröffentlichen von Bildern in Print- und Online-Publikationen sowie auf Social Media-Kanälen oder Webseiten ist nur mit vorheriger Genehmigung der Rechteinhaber erlaubt. [Mehr erfahren](#)

Conditions d'utilisation

L'ETH Library est le fournisseur des revues numérisées. Elle ne détient aucun droit d'auteur sur les revues et n'est pas responsable de leur contenu. En règle générale, les droits sont détenus par les éditeurs ou les détenteurs de droits externes. La reproduction d'images dans des publications imprimées ou en ligne ainsi que sur des canaux de médias sociaux ou des sites web n'est autorisée qu'avec l'accord préalable des détenteurs des droits. [En savoir plus](#)

Terms of use

The ETH Library is the provider of the digitised journals. It does not own any copyrights to the journals and is not responsible for their content. The rights usually lie with the publishers or the external rights holders. Publishing images in print and online publications, as well as on social media channels or websites, is only permitted with the prior consent of the rights holders. [Find out more](#)

Download PDF: 26.01.2026

ETH-Bibliothek Zürich, E-Periodica, <https://www.e-periodica.ch>

LES TRAVAUX DES GROUPES

I. ÉLÉMENTS D'INVENTAIRE

Équipements publics

I. INFORMATIONS D'ORDRE GÉNÉRAL

	La Sarraz	Eclépens
Total du nombre d'habitants :		
1960	1026	440
1967	1153	587

II. EQUIPEMENT SCOLAIRE

Nombre d'élèves par classe en 1967-68

Enseignement primaire	La Sarraz	Eclépens
Enfantine 5 à 6 ans	15	10
1 ^{re} 7 ans	19	9
2 ^e 8 ans	17	10
3 ^e 9 ans	14	15
4 ^e 10 ans	9	12
5 ^e 11 ans	14	6
6 ^e 12 ans	5	6
7 ^e 13 ans	4	2
8 ^e 14 ans	4	1
9 ^e 15 ans	—	—
Total primaires et enfantines	101	71

Classes supérieures, 7^e-9^e

(ancienne primaire supérieure)

Nombre d'élèves total au collège de La Sarraz	47
---	----

Classe ménagère

(toutes les filles de 9^e)

Nombre d'élèves total au collège de La Sarraz	11
---	----

Recrutement des élèves en 1967-68

Collège secondaire

Nombre d'élèves recrutés :	Vallorbe	Lausanne
à La Sarraz	5	15
à Eclépens	4	7

Ecole normale

Nombre d'élèves recrutés :		
à La Sarraz	—	3
à Eclépens	—	—

Ecole de commerce

Nombre d'élèves recrutés :		
à La Sarraz	—	1
à Eclépens	—	2

Gymnase

Nombre d'élèves recrutés :		
à La Sarraz	—	1
à Eclépens	—	—

Total 9 29

Zone de recrutement pour les classes supérieures et ménagères :

Chevilly - Eclépens - Ferreyres - Moiry
Orny - Pompaples (+ Arnex pr. cl. mén.)

Total, sans Arnex, du nombre des habitants en 1967	1744
avec Arnex	2205

III. EQUIPEMENT SANITAIRE

Hôpital de Saint-Loup, à Pompaples

Nombre de lits actuels et prévus :	235
dont :	150 soins intensifs
	30 rééducation
	55 personnes âgées

Personnel médical :	1 chirurgien	} à plein temps
et	1 interniste	
	1 obstétricien	

à trois quarts de temps

Plan des sites — Plan des restrictions et protections

1. Points de vue	Sites spéciaux ➤ de vue intéressant
2. Forêts	Promenade panoramique Protection par décret cantonal Proposition d'extension du décret Reboisement et revalorisation Crêtes et Venoge
3. Terrain inutilisable	Carrières
4. Eaux de surface	Protection Venoge et son site naturel
5. Eaux souterraines Nappe phréatique	Réserve d'un captage futur, avec zone de protection du captage Pas de constructions
6. Protection des villages	Rue principale — Face rue ou arrière dans le but de conserver la silhouette
7. Sites à protéger	par restriction dans la construction ouest Eclépens — sud-est La Sarraz — sud-est Piscine
8. Zone agricole	avec son propre réseau de route — éviter passer troupeaux La Sarraz

Plan de recommandations

CALCUL DES SURFACES NÉCESSAIRES À L'HABITAT

Augmentation de la population

Existant :	LA SARRAZ 1000	Augmentation 600
	ÉCLÉPENS 500	900

LA SARRAZ :	ÉCLÉPENS :
Villas 200 hab.	Villas 100 hab.
Locatifs 400 hab.	Locatifs 800 hab.

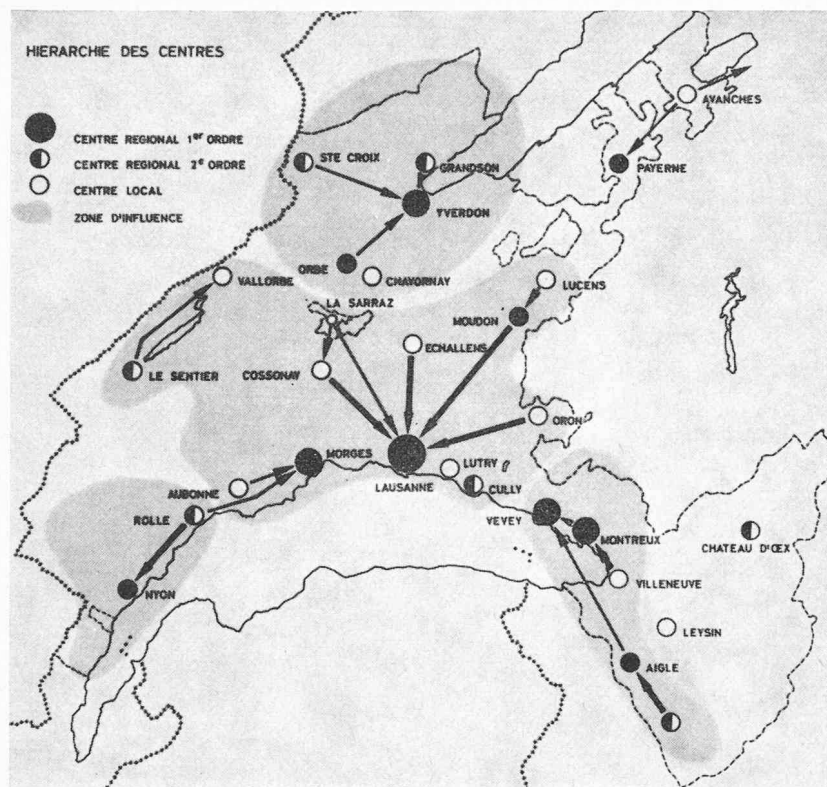
Surfaces :	Villas 2050 m ² /maison
	Locatifs 25 m ² par hab. et coeff. utilisation 0,5

Cela donne :

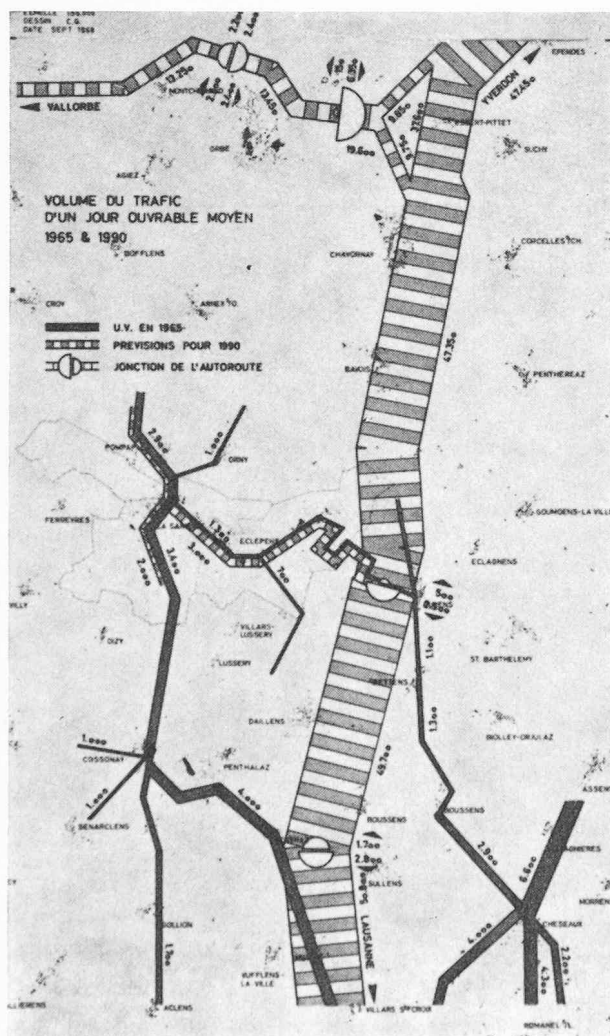
LA SARRAZ :	ÉCLÉPENS :
Villas 10 HA	Villas 5 HA
Locatifs 2 HA	Locatifs 4 HA

Pour l'habitat, quatre zones sont distinguées :

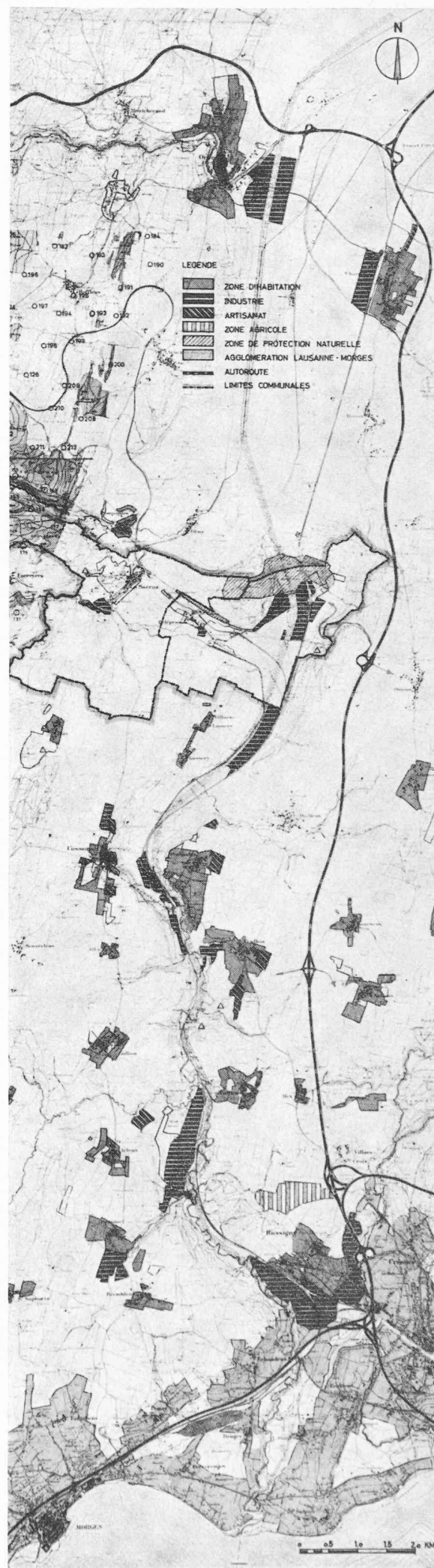
- Zone village à protéger.
- Zone d'habitation existante.
- Zone dense (locatif).
- Zone faible densité (villas).



Hiérarchie des centres



Volume du trafic d'un jour ouvrable moyen



Inventaire des zones

