

Zeitschrift: Bulletin technique de la Suisse romande
Band: 96 (1970)
Heft: 12: 14e Congrès annuel de l'Association européenne pour le contrôle de la qualité (EOQC)

Artikel: Séminaire sur l'aménagement communal (I) la Sarraz (VD): introduction
Autor: Wasserfallen, Claude
DOI: <https://doi.org/10.5169/seals-70853>

Nutzungsbedingungen

Die ETH-Bibliothek ist die Anbieterin der digitalisierten Zeitschriften auf E-Periodica. Sie besitzt keine Urheberrechte an den Zeitschriften und ist nicht verantwortlich für deren Inhalte. Die Rechte liegen in der Regel bei den Herausgebern beziehungsweise den externen Rechteinhabern. Das Veröffentlichen von Bildern in Print- und Online-Publikationen sowie auf Social Media-Kanälen oder Webseiten ist nur mit vorheriger Genehmigung der Rechteinhaber erlaubt. [Mehr erfahren](#)

Conditions d'utilisation

L'ETH Library est le fournisseur des revues numérisées. Elle ne détient aucun droit d'auteur sur les revues et n'est pas responsable de leur contenu. En règle générale, les droits sont détenus par les éditeurs ou les détenteurs de droits externes. La reproduction d'images dans des publications imprimées ou en ligne ainsi que sur des canaux de médias sociaux ou des sites web n'est autorisée qu'avec l'accord préalable des détenteurs des droits. [En savoir plus](#)

Terms of use

The ETH Library is the provider of the digitised journals. It does not own any copyrights to the journals and is not responsible for their content. The rights usually lie with the publishers or the external rights holders. Publishing images in print and online publications, as well as on social media channels or websites, is only permitted with the prior consent of the rights holders. [Find out more](#)

Download PDF: 22.02.2026

ETH-Bibliothek Zürich, E-Periodica, <https://www.e-periodica.ch>

SÉMINAIRE SUR L'AMÉNAGEMENT COMMUNAL (I) LA SARRAZ (VD)

Introduction

par M. CLAUDE WASSERFALLEN, architecte, chef de l'Office de l'urbanisme de l'Etat de Vaud

La Société suisse de mensurations et améliorations foncières et l'Association suisse pour le plan d'aménagement national ont organisé à La Sarraz, les 3, 4 et 5 octobre 1968 un *séminaire sur l'aménagement local*. Ce séminaire s'adressait à tous les spécialistes de Suisse romande appelés à œuvrer — occasionnellement ou couramment — dans l'aménagement du territoire des communes, géomètres et architectes surtout.

Il comprenait deux parties distinctes :

- une série de conférences données par des spécialistes de diverses disciplines ;
- un travail pratique consistant à étudier en groupe un plan d'aménagement pour les communes de La Sarraz et d'Eclépens.

Le soleil, les nombreuses inscriptions et l'accueil des autorités communales firent de ce séminaire un réel succès, répondant à la qualité remarquable de son organisation administrative, assurée par le comité et le secrétariat de la Société vaudoise des ingénieurs géomètres et du génie rural, que nous remercions sincèrement ici au nom de tous les participants.

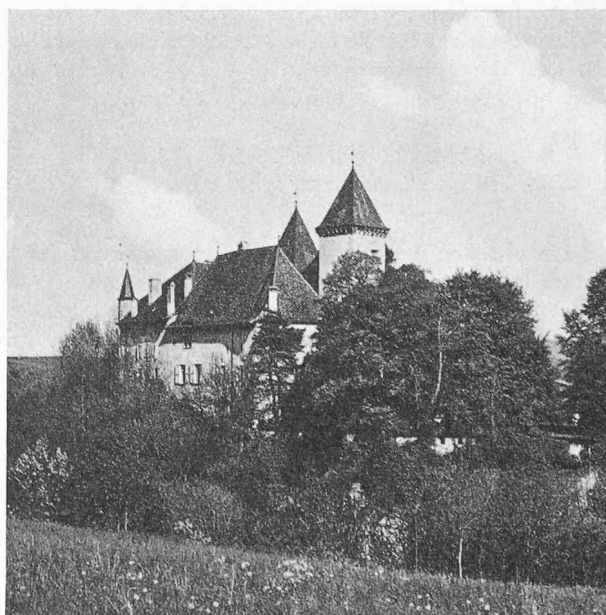
La Rédaction du *Bulletin technique* a convenu avec le soussigné de consacrer deux cahiers au compte rendu du Séminaire de La Sarraz, chacun traitant d'une partie. Le présent numéro publie la partie théorique, soit l'ensemble des conférences tenues à cette occasion. Nous regrettons de ne pouvoir reproduire l'ensemble des illustrations, pour des raisons techniques que le lecteur comprendra.

De même, l'excellent exposé présenté par *L. Veuve*, urbaniste, n'a pu être repris, car il s'appuyait trop sur des illustrations, pour la plupart originales et en couleurs. Nous renvoyons cependant le lecteur à l'article traitant du même sujet, dans le numéro 4 du mois d'avril 1970 de la revue *Habitation*.

Enfin, la conférence de l'Institut de technique des transports de l'EPFL paraîtra dans la deuxième partie comme introduction au problème des circulations.

Nous profitons de cette occasion pour remercier et féliciter sincèrement tous les conférenciers, et particulièrement nos compatriotes alémaniques qui n'ont pas craint de franchir la barrière des langues pour nous apporter le fruit de leur expérience, au risque de subir notre trop prompt critique de francophones, pourtant peu enclins à leur rendre la pareille.

Dans une quinzaine, nous donnerons nos impressions ainsi que les résultats de la deuxième partie : l'exercice d'aménagement local.



Le château de La Sarraz.