

Zeitschrift: Bulletin technique de la Suisse romande
Band: 95 (1969)
Heft: 7: Foire de Bâle, 12-22 avril 1969

Werbung

Nutzungsbedingungen

Die ETH-Bibliothek ist die Anbieterin der digitalisierten Zeitschriften auf E-Periodica. Sie besitzt keine Urheberrechte an den Zeitschriften und ist nicht verantwortlich für deren Inhalte. Die Rechte liegen in der Regel bei den Herausgebern beziehungsweise den externen Rechteinhabern. Das Veröffentlichen von Bildern in Print- und Online-Publikationen sowie auf Social Media-Kanälen oder Webseiten ist nur mit vorheriger Genehmigung der Rechteinhaber erlaubt. [Mehr erfahren](#)

Conditions d'utilisation

L'ETH Library est le fournisseur des revues numérisées. Elle ne détient aucun droit d'auteur sur les revues et n'est pas responsable de leur contenu. En règle générale, les droits sont détenus par les éditeurs ou les détenteurs de droits externes. La reproduction d'images dans des publications imprimées ou en ligne ainsi que sur des canaux de médias sociaux ou des sites web n'est autorisée qu'avec l'accord préalable des détenteurs des droits. [En savoir plus](#)

Terms of use

The ETH Library is the provider of the digitised journals. It does not own any copyrights to the journals and is not responsible for their content. The rights usually lie with the publishers or the external rights holders. Publishing images in print and online publications, as well as on social media channels or websites, is only permitted with the prior consent of the rights holders. [Find out more](#)

Download PDF: 28.01.2026

ETH-Bibliothek Zürich, E-Periodica, <https://www.e-periodica.ch>

Rendement et bien-être accrus
grâce à la climatisation Sifrag

SIFRAG

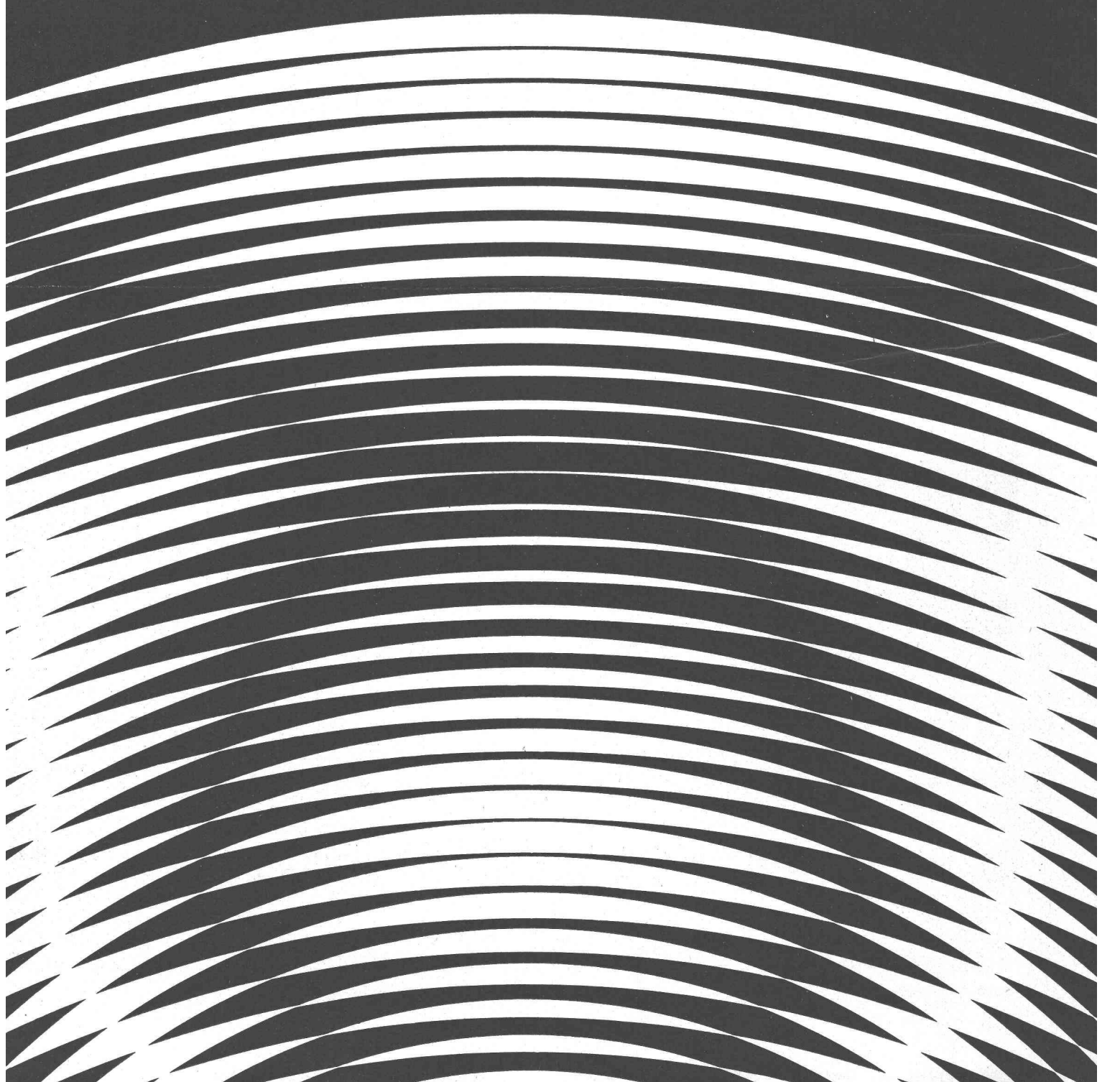
Sifrag Ventilation et Climatisation Frei SA

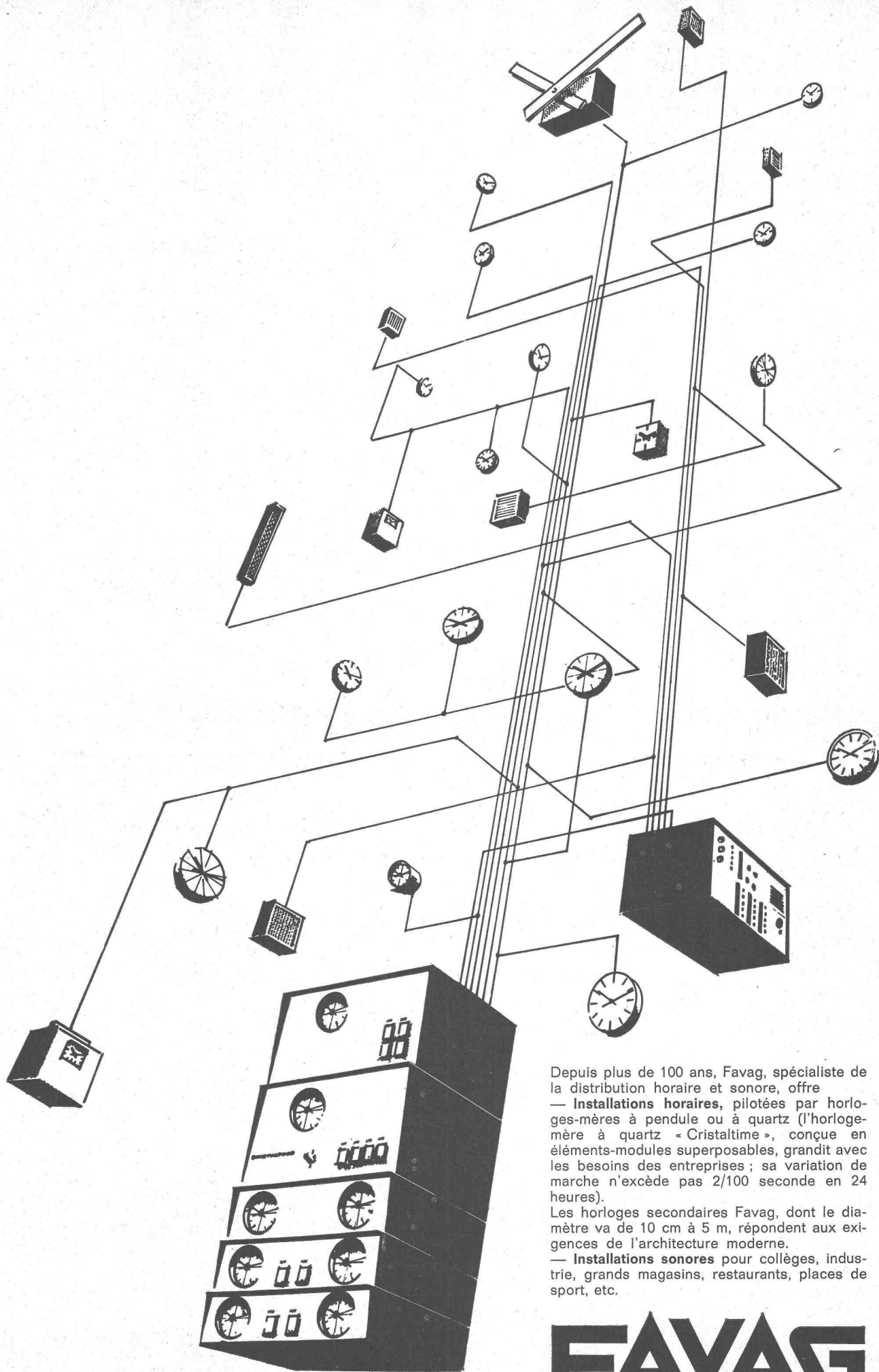
Lausanne 021/23 74 08

Zurich 051/25 15 51

Berne 031/56 25 25

Bâle 061/43 92 60





Depuis plus de 100 ans, Favag, spécialiste de la distribution horaire et sonore, offre

— **Installations horaires**, pilotées par horloges-mères à pendule ou à quartz (l'horlogemère à quartz « Cristaltime », conçue en éléments-modules superposables, grandit avec les besoins des entreprises ; sa variation de marche n'excède pas 2/100 seconde en 24 heures).

Les horloges secondaires Favag, dont le diamètre va de 10 cm à 5 m, répondent aux exigences de l'architecture moderne.

— **Installations sonores** pour collèges, industrie, grands magasins, restaurants, places de sport, etc.

FAVAG

Nos conseillers techniques sont toujours à votre disposition.

Favag SA, 2000 Neuchâtel — Tél. 038/5 66 01

DOCUMENTATION DU BATIMENT

CENTRE NATIONAL SUISSE: BIBLIOTHEQUE DE L'ECOLE POLYTECHNIQUE FEDERALE, ZURICH

728.222 (494.33)

PEIKERT, arch. Immeuble d'habitation à Inwil, Zoug. (*Wohnüberbauung in Inwil ZG.*) = Werk, 54 (1967) 8, p. 475-477.

Le système de construction W-62 de la firme Peikert S.A. utilise des panneaux lourds à grande surface. Module de 3,60 m. Installations groupées dans des blocs sanitaires. Travaux de finition réduits. Temps nécessaire pour le montage : deux jours par appartement. Construction de quatre unités à 54 logements chacune, disposés sur neuf niveaux. SUISSE, EPF, Zurich, 1968, N° 186.

728.37 (494.33) : 69.002.2

PEIKERT, R., arch. Maison à partir d'éléments préfabriqués en béton, à Zoug. (*Haus aus vorfabrizierten Betonelementen in Zug.*) = Werk, 54 (1967) 8, p. 478-479.

Maison individuelle à deux niveaux avec toit aménagé en terrasse. Dimensions selon un système modulaire. La structure porteuse est une ossature formée d'éléments à section en forme de H. Ceci assure une grande flexibilité dans l'agencement intérieur, cloisons polychromes et portes en nombre très réduit.

SUISSE, EPF, Zurich, 1968, N° 187.

728.222 (494.24)

REINHARD, H. & G., arch. L'aménagement Schwabgut à Berne. (*Überbauung Schwabgut in Bern.*) = Werk, 54 (1967) 8, p. 480-483.

Quartier d'habitation disposé autour d'une école et comprenant trois immeubles-tours, quatre bâtiments à onze étages, des maisons de trois à huit étages et un groupe de maisons avec cour intérieure. Chaufferie centrale. Un des bâtiments abrite, outre des appartements, des habitations pour personnes âgées et pour invalides. Au-dessus du niveau d'entrée, les maisons sont entièrement préfabriquées en béton armé.

SUISSE, EPF, Zurich, 1968, N° 188.

711.582 (494.23)

LÖW, U. & T. MANZ, arch. Colonie de maisons à patio « Mühleboden » à Therwil, Bâle-Campagne. (*Atriumsiedlung « Mühleboden » in Therwil BL.*) = Werk, 54 (1967) 8, p. 486-487.

86 maisons individuelles sur un terrain de 32 000 m². Réseau de chemins intérieurs réservés aux piétons. Les maisons à niveau unique avec patio forment des bandes et des groupes. Le système de construction LOMA n'emploie que cinq éléments différents et permet une construction économique. Trame modulaire de 22,5 cm.

SUISSE, EPF, Zurich, 1968, N° 189.

725.22 (45)

MANGIAROTTI, A., arch. Appartements, bureaux, cantine et vestiaires à Marcianise, près de Caserta (Italie). (*Wohnungen, Büros, Mensa und Garderoben in Marcianise bei Caserta (Italien).*) = Werk, 54 (1967) 8, p. 488-490.

Edifice à un niveau sur plan en forme de L. Ossature préfabriquée en béton armé sur trame de 6,51 x 6,51 m (module de 93 cm). Appuis à section cruciforme. Plan flexible. Une des deux ailes comprend des habitations avec cour intérieure. SUISSE, EPF, Zurich, 1968, N° 190.

699.8 : 69.002.2

KORDINA, K. Problèmes de physique dans la préfabrication. (*Physikalische Sonderprobleme bei der Vorfertigung.*) = Schweizer Baubl., 78 (1967) 70, p. 49-59.

Insonorisation et comportement à l'incendie des constructions préfabriquées. Conditions et résultats d'essais réalisés en Allemagne (Braunschweig). Indications pour une conception plus adéquate des constructions, ce qui est toujours plus avantageux que des mesures prises ultérieurement.

SUISSE, EPF, Zurich, 1968, N° 191.

693.547.14

HUMMELSHOEJ, G. E. Comment éviter des pertes de résistance dues au traitement thermique du béton. (*Vermeidung des Festigkeitsverlusts beim Warmhärten von Beton.*) 4 réf. = Schweizer Baubl., 78 (1967) 72, p. 58-62.

La perte de résistance due au traitement thermique est un phénomène bien connu mais diversement interprété. Des expériences ont permis d'établir que les causes en sont d'ordre physique. Si le béton est porté à la température désirée déjà avant la coulée, par exemple par injection de vapeur pendant le malaxage, de tels inconvénients peuvent être évités.

SUISSE, EPF, Zurich, 1968, N° 192.

726.54 (494.32)

CONCOURS pour un centre religieux paritaire à Langendorf, Soleure. (*Wettbewerb für ein paritätisches kirchliches Zentrum in Langendorf SO.*) = Schweiz. Bauztg., 85 (1967) 30, p. 558-567.

Centre communautaire commun aux deux religions catholique et protestante. L'ensemble comprend une église, un temple, un clocher et une grande salle. Présentation de cinq projets primés et un acheté. Le premier prix, M. Pauli, dispose les volumes à l'intérieur, aux sommets d'un plan carré où église et temple placés sur une diagonale se montrent une façade arrondie.

SUISSE, EPF, Zurich, 1968, N° 193.

624.012.45 : 389.6 (494)

BIRKENMAIER, M., e.a. Commentaires au projet de révision de la norme SIA n° 162 pour les constructions en béton armé. (*Erläuterungen zum Revisionsentwurf der Stahlbetonnorm SIA, Nr. 162.*) = Schweiz. Bauztg., 85 (1967) 31, p. 579-588.

Les changements principaux sont : division en partie texte et feuilles annexes ; innovation concernant les matériaux ; révision des chapitres « béton armé » et « béton entièrement ou partiellement précontraint » ; chapitre nouvellement consacré aux constructions et éléments de construction préfabriqués ; amélioration des prescriptions sur l'exécution des ouvrages ; nouveau chapitre sur les effets inhabituels.

SUISSE, EPF, Zurich, 1968, N° 194.

727.2

FREI, J. Internat à Ringlikon, un nouveau centre d'observation de la ville de Zurich. (*Das Schülerheim Ringlikon, ein neues Beobachtungsheim der Stadt Zürich.*) = Schweiz. Bauztg., 85 (1967) 32, p. 594-597.

L'école a deux sections : classes d'observation pour enfants difficiles et internat pour enfants arriérés. Des volumes distincts comprennent l'école et l'internat, ce dernier occupant deux ailes parallèles en gradins, adaptées à l'inclinaison du terrain. Prix du m² : 183 fr. 30.

SUISSE, EPF, Zurich, 1968, N° 195.

69.002.2

KONCZ, T. Développement récent de la préfabrication. (*Neuentwicklungen im Fertigbau.*) = Schweiz. Bauztg., 85 (1967) 32, p. 598-603.

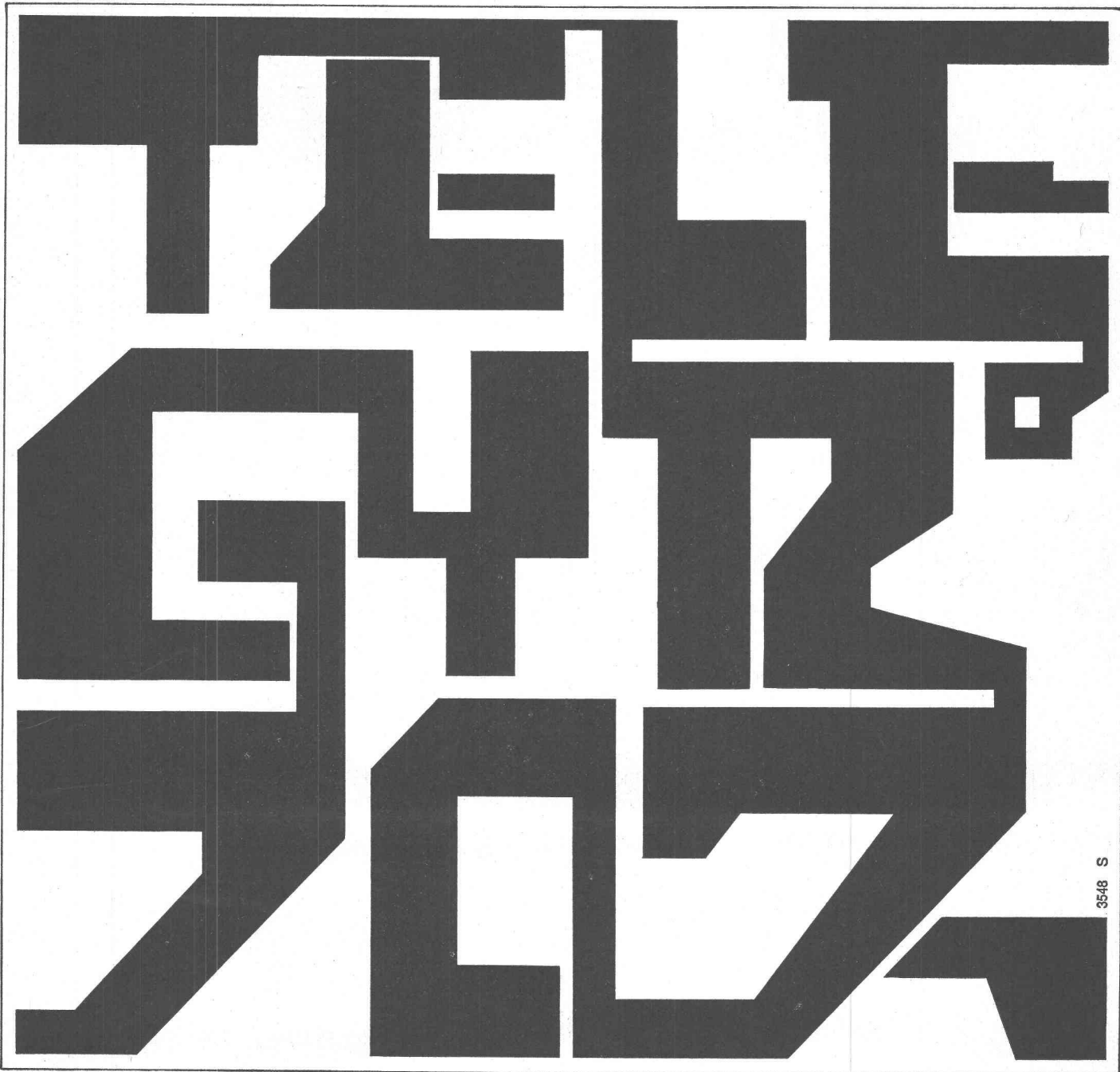
La recherche appliquée est nécessaire à l'industrialisation du bâtiment. L'auteur a fondé un bureau pour l'étude des techniques de la préfabrication. Résultats de quatre années de recherches. Nouveaux éléments pour l'architecture industrielle. Bâtiment d'école et d'administration. Rationalisation poussée de la méthode de panneaux lourds dans la construction d'habitations. Nouvelle méthode d'érection de ponts. SUISSE, EPF, Zurich, 1968, N° 196.

711.455 : 728.71 (494)

NAEF, E. Village de vacances à Breiten-Mörel. (*Feriendorf Breiten-Mörel.*) = Das ideale Heim, 41 (1967) 8, p. 299-311.

Agglomération de maisons de vacances destinées à des familles. L'étude de l'infrastructure doit précéder l'établissement des projets. Présentation de deux types de maisons. Surface bâtie : 70 m² par maison. Volume : 314 m³, respectivement 360 m³. Prix par m³ : 210 fr. Construction : 1966.

SUISSE, EPF, Zurich, 1968, N° 197.



3548 S

COMPOSANTS DE LA TROISIEME GENERATION- COMPOSANTS DU TELECONTROLE TELEGYR 707®

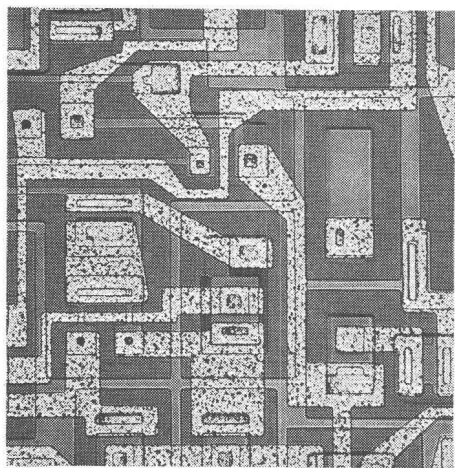
TELEGYR 707 est un système moderne s'adaptant aux réseaux de distribution et à l'industrie, construit à l'aide de circuits intégrés et câblés par connexions enroulées.

TELEGYR 707 transmet, dans un réseau point-à-point, en étoile, en ligne ou combiné avec un maximum de 8 sous-stations pour un poste de commande,

- des télémesures digitales sous forme cyclique très rapide,
- des signalisations, alarmes et valeurs de minuteriès de compteurs spontanément, rapidement et avec une grande sécurité, en ne chargeant le cycle que lorsqu'elles nécessitent une transmission,
- des commandes et valeurs de consigne indépendamment du cycle.

TELEGYR 707 permet au personnel d'exploitation de se concentrer sur les tâches importantes en le déchargeant des travaux de routine grâce à la surveillance des télémesures, à des protocoles clairs sur imprimantes ou à l'aide d'un ordinateur.

TELEGYR 707 existe en deux exécutions. Exploitation synchrone pour transmission cyclique, entre deux points, d'un maximum de 97 télémesures ou groupes de signalisations. Exploitation par appel pour transmission de tous les types d'informations, dans des réseaux quelconques, chaque poste asservi ayant au maximum: 89 télémesures, 800 signalisations ou alarmes, 1000 commandes simples, 100 valeurs de consigne et 100 états de minuteriès de compteurs.

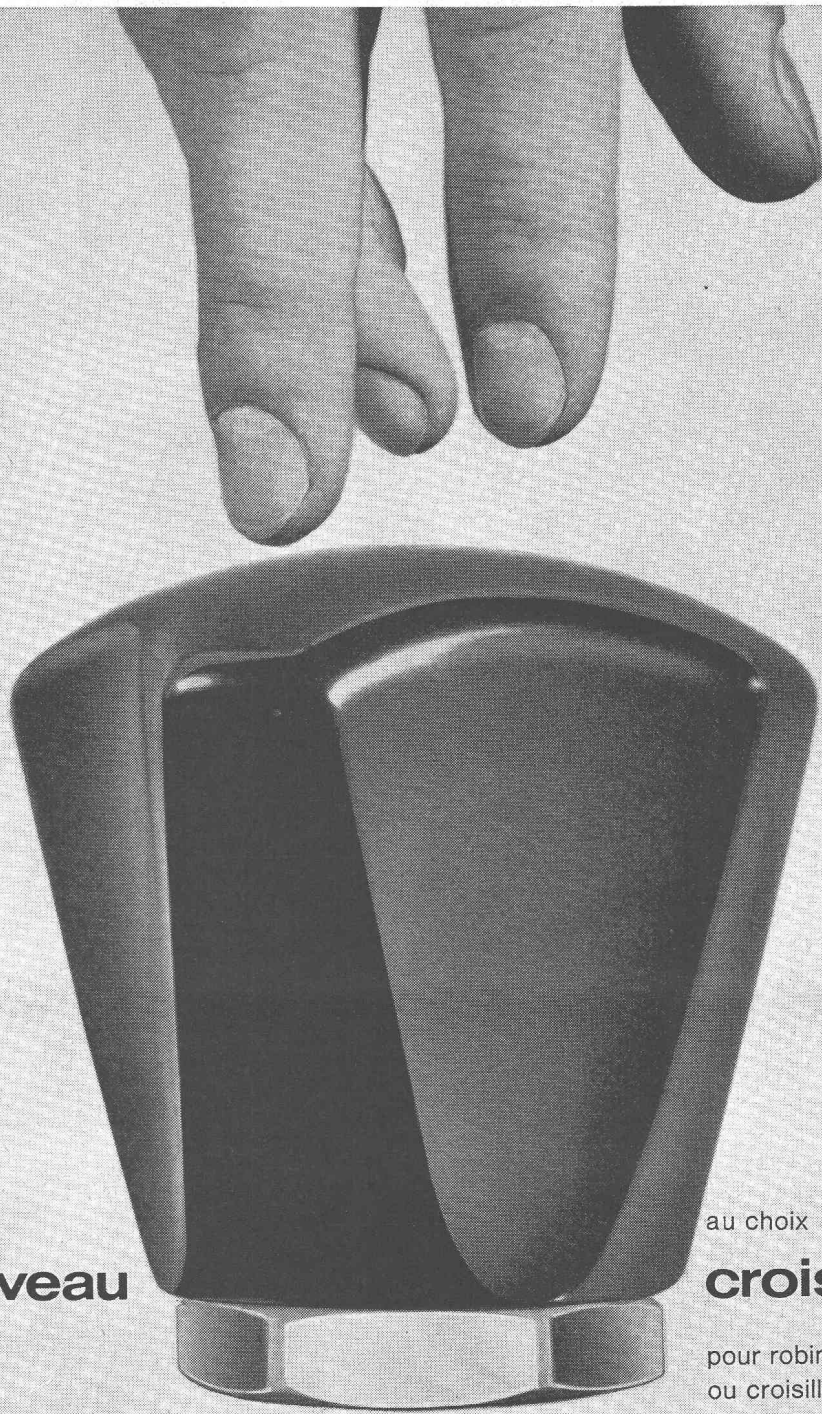


LANDIS & GYR

**LANDIS & GYR SA
Zoug SUISSE**



Compteurs
Téléaction
Appareils de régulation thermique
Télécommande centralisée
Physique nucléaire



nouveau

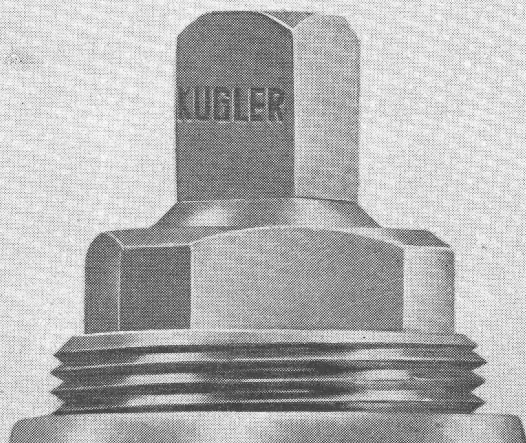
au choix

croisillon plastique

pour robinetterie non murée
ou croisillon classique chromé «Kugloring»

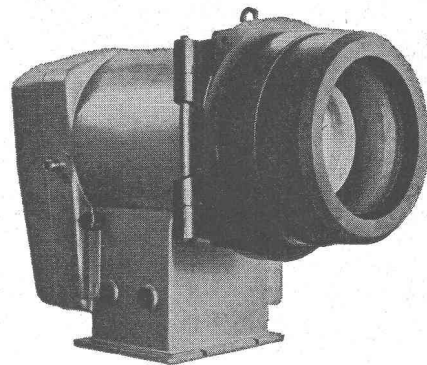
kugler

Fonderie + Robinetterie SA Genève Zurich

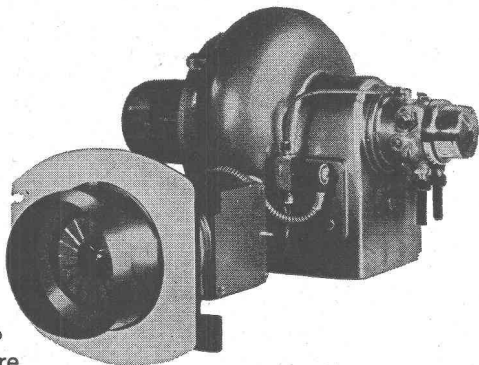




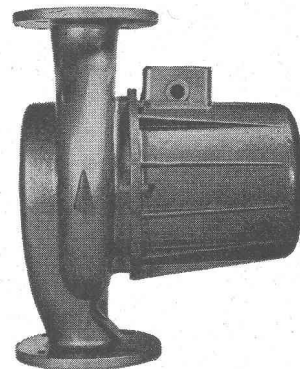
Brûleurs Cuenotherm
Débit de mazout 1,5-15 kg/h.



Brûleurs PDS
à deux allures
ou modulant
Débit de mazout 60-900 kg/h.

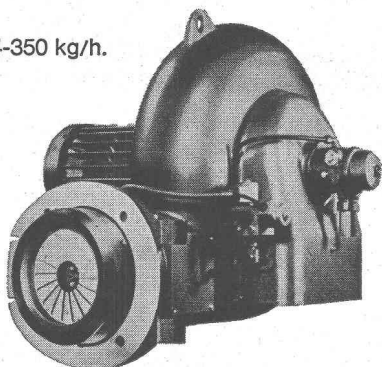


Brûleurs P
à une allure
Débit de mazout 15-90 kg/h.



Circulateurs sans presse-étoupe

Brûleurs PCS
à deux allures
Débit de mazout 14-350 kg/h.



Dès 1896 CUENOD est toujours synonyme de qualité aussi bien en Suisse qu'à l'étranger.

Ateliers des Charmilles SA, Usine de Châtelaine, Genève

bureaux de vente: Genève, Lausanne, Zurich, Bâle, Berne, St-Gall, Bienne, Bellinzone, Lucerne, Coire

Stations-Service dans toute la Suisse

« MERCI BEAUCOUP... »

D & M S33



Lunch d'affaires dans une atmosphère détendue... La sérénité d'un entretien permet souvent d'arriver plus vite à une heureuse conclusion. Le cosmopolitan y contribue par la distinction de son style particulier, exclusivité de Vêtements Frey.

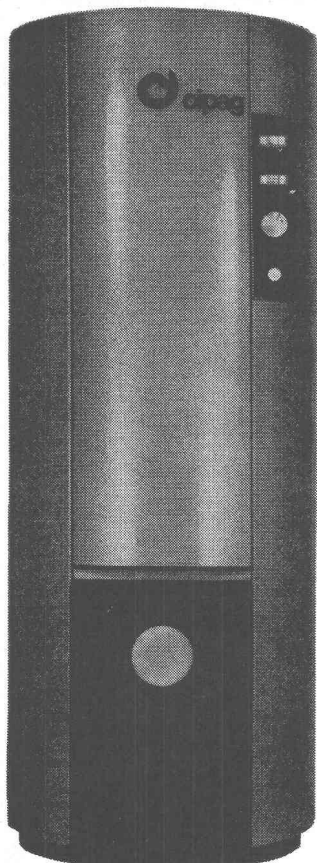
Complets cosmopolitan
Fr. 225.-/Fr. 275.-
Manteaux de pluie cosmopolitan Fr.135.-

cosmopolitan 
VETEMENTS


cosmopolitan – distinction
de bon goût.

Jetez donc un coup d'œil dans nos vitrines de Bienne, La Chaux-de-Fonds, Fribourg, Genève, Lausanne, Neuchâtel, Sion, Vevey, Aarau, Baden Bâle, Berne, Burgdorf, Coire, Glaris, Lucerne, Olten, Saint-Gall, Schaffhouse, Soleure, Sursee, Thouné, Winterthour, Zoug et Zurich.

La simplicité...



...et l'élégance ont présidé à la création de la nouvelle chaudière combinée Cipag CSD*

- **Simplicité** de la ligne d'où jaillit la beauté de son habillage créé par un styliste renommé
- **Simplicité** de sa forme cylindrique facilitant la pose dans n'importe quelle situation
- **Simplicité** de raccordement permettant une installation rapide et soignée
- **Simplicité** du réglage et du nettoyage
- **Simplicité** de fonctionnement assurée par un contrôle gratuit après mise en service et par un service après-vente bien organisé

Choisissez la simplicité! Choisissez maintenant la chaudière combinée Cipag CSD pour votre prochaine installation de chauffage.



cipag

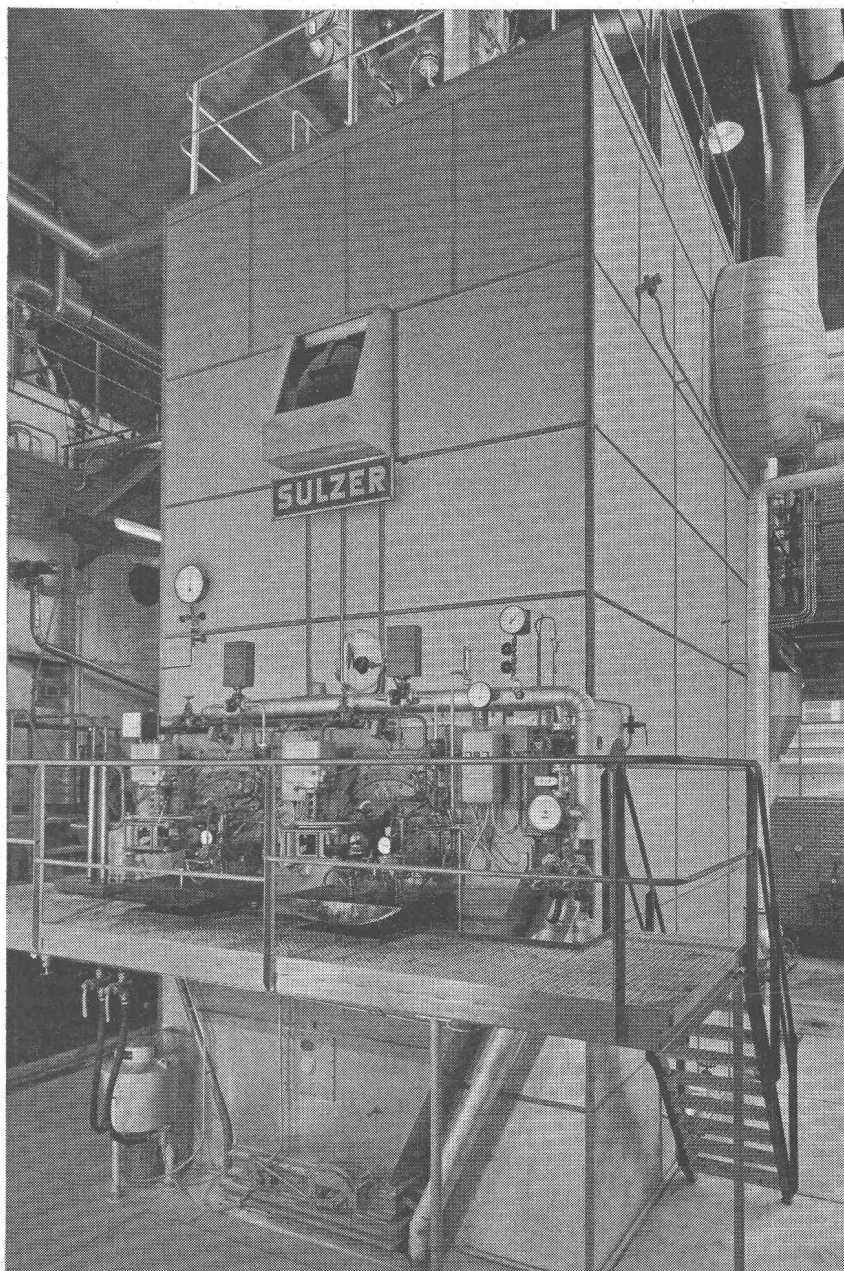
40 ans d'expérience en thermique

Cipag SA Vevey
Fabrique de chaudières
et de chauffe-eau
Tél. (021) 51 94 94

*Tellement plus belle et pourtant pas plus chère!

Foire de Bâle : Halle 23 Stand 347

pour l'industrie, les services publics
d'alimentation en énergie et les petits
utilisateurs



Chaudière à rayonnement Sulzer à haut rendement, avec foyer pressurisé, installée dans une fabrique de carton; production 16 à 20 t/h, 41 kg/cm², 425 °C. Plate-forme de service avec deux brûleurs à mazout Sulzer de chacun 800 kg/h.

Générateurs de vapeur monotubulaires

pour les plus hautes quantités de vapeur, pressions et températures

Chaudières à rayonnement

types C et CV, jusqu'à 16 et 20 t/h, jusqu'à 25 kg/cm²
type N, jusqu'à 32 t/h, 64 kg/cm², 425 °C
type H, jusqu'à 250 t/h, 100 kg/cm², 540 °C

Chaudières à trois passages

jusqu'à 16 t/h et 20 kg/cm²

Chaudières tubulaires à eau surchauffée type S

jusqu'à 10 millions kcal/h et 25 kg/cm²

Chaudières électriques

production de vapeur jusqu'à 25 t/h
tension de service jusqu'à 30 kV

Chaudières spéciales avec circulation forcée

L'étude des problèmes de l'utilisation industrielle de la chaleur est une tradition Sulzer. Nous serons heureux de vous conseiller pour l'étude de nouvelles installations ou pour la modernisation de centrales existantes d'alimentation en chaleur et de force motrice.

1438 f

SULZER®

Sulzer Frères, Société Anonyme
8401 Winterthur, Suisse

Sulzer Frères S.A., Section Machines
12, avenue Fraisse, 1006 Lausanne