

Zeitschrift: Bulletin technique de la Suisse romande
Band: 95 (1969)
Heft: 3

Werbung

Nutzungsbedingungen

Die ETH-Bibliothek ist die Anbieterin der digitalisierten Zeitschriften auf E-Periodica. Sie besitzt keine Urheberrechte an den Zeitschriften und ist nicht verantwortlich für deren Inhalte. Die Rechte liegen in der Regel bei den Herausgebern beziehungsweise den externen Rechteinhabern. Das Veröffentlichen von Bildern in Print- und Online-Publikationen sowie auf Social Media-Kanälen oder Webseiten ist nur mit vorheriger Genehmigung der Rechteinhaber erlaubt. [Mehr erfahren](#)

Conditions d'utilisation

L'ETH Library est le fournisseur des revues numérisées. Elle ne détient aucun droit d'auteur sur les revues et n'est pas responsable de leur contenu. En règle générale, les droits sont détenus par les éditeurs ou les détenteurs de droits externes. La reproduction d'images dans des publications imprimées ou en ligne ainsi que sur des canaux de médias sociaux ou des sites web n'est autorisée qu'avec l'accord préalable des détenteurs des droits. [En savoir plus](#)

Terms of use

The ETH Library is the provider of the digitised journals. It does not own any copyrights to the journals and is not responsible for their content. The rights usually lie with the publishers or the external rights holders. Publishing images in print and online publications, as well as on social media channels or websites, is only permitted with the prior consent of the rights holders. [Find out more](#)

Download PDF: 26.01.2026

ETH-Bibliothek Zürich, E-Periodica, <https://www.e-periodica.ch>

Rendement et bien-être accrus grâce à la climatisation Sifrag



Sifrag Ventilation et Climatisation

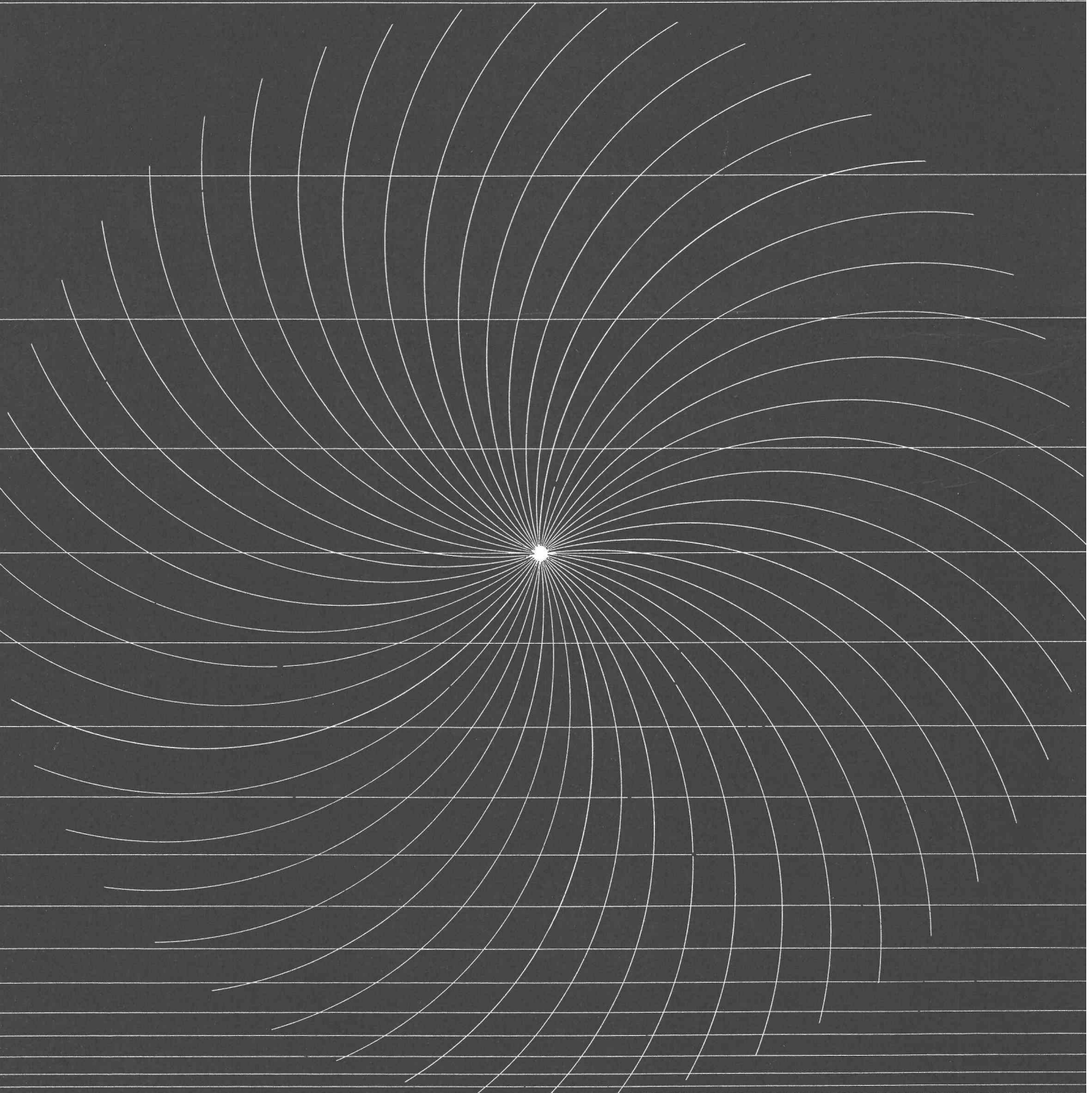
Frei SA

Lausanne 021 237408

Berne 031 562525

Zurich 051 251551

Bâle 061 439260



~~$$M_{max.} = \frac{(q+p) l^2}{14.3} = \frac{(9 + 0.5) 11.4^2}{14.3} = 15.4 \text{ mto}$$

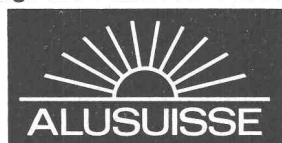
$$\sigma_{max.} = \frac{M_{max.}}{W} = \frac{1540}{570} = 2.70 \text{ to/cm}^2$$

$$\sigma = 2.70 \text{ to/cm}^2 \gg \sigma_{adm.}$$~~

Seul l'aluminium vous offre ici la solution...

le poids propre devant encore être réduit.

Alusuisse dispose de plusieurs alliages de construction qui, malgré un faible poids, présentent une résistance élevée et sont, de plus, faciles à usiner. Les bases de calcul et les possibilités d'application ont été mises au point par Alusuisse lors de recherches longues et poussées. Elles sont à votre disposition. Utilisez à votre avantage les matériaux Alusuisse et le service technique Alusuisse.



Aluminium Suisse SA, Département de vente 8048 Zurich, téléphone 051/54 80 80

«S.V.P.»

D & M S31



Brève détente entre deux conférences...

Dernier coup d'œil au documents de la discussion qui va suivre...

Voilà une vraie ambiance de cosmopolitan, une ambiance où fait merveille le style vestimentaire exclusif de Vêtements Frey.

complets cosmopolitan

Fr. 225.- / Fr. 275.-

manteau de pluie

cosmopolitan Fr.135.-

cosmopolitan[▲]
VETEMENTS
Frey

cosmopolitan – distinction
de bon goût.

Jetez donc un coup d'œil dans nos vitrines de Bienne, La Chaux-de-Fonds, Fribourg, Genève, Lausanne, Neuchâtel, Sion, Vevey, Aarau, Baden Bâle, Berne, Burgdorf, Coire, Glaris, Lucerne, Olten, Saint-Gall, Schaff house, Soleure, Sursee, Thoune, Winterthour, Zoug et Zurich.

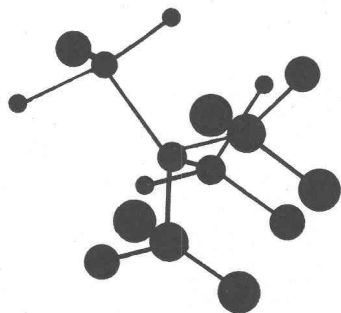
Friolite oC 2% ou Sika-Antigel 1% la solution la plus sûre pour bétonner en hiver

La tentative d'utiliser une allumette, c'est à vous que nous devons la laisser! En vous servant des adjuvants antigel Sika, vous pouvez bétonner en hiver d'une manière rationnelle et économique, sans vous trouver en face de problèmes. Friolite oC et Sika-Antigel seront des éléments efficaces de votre succès. Bétonnez donc sans aléas: Friolite oC: pour les périodes de gel permanent et pour les sollicitations sévères par un froid intense. Sika-Antigel: pour les périodes de temps froid et contre le danger de gel nocturne. Tirez tout le parti possible des produits antigel Sika: Pas d'interruption de vos travaux de bétonnage en hiver, d'où observation ponctuelle des délais de construction. Accélération des processus de durcissement, et par conséquent pas de gel de l'excédent d'eau de gâchage. Absolument pas de produits ammoniacaux ni de chlorures: donc pas de corrosion, pas d'odeurs, pas de colorations. Votre marchand de matériaux de construction vous fournira bien volontiers les réputés produits Sika.

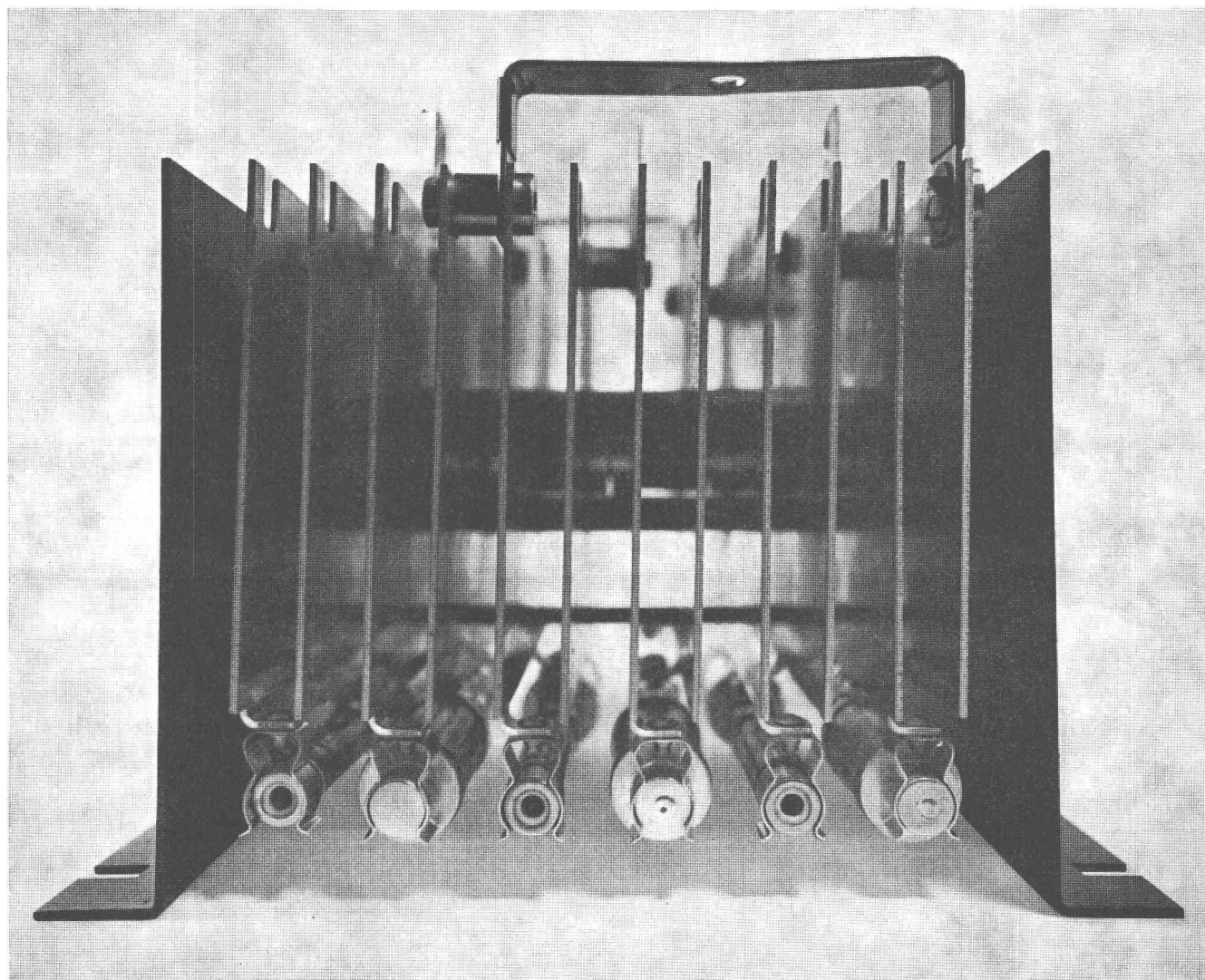
Gaspard Winkler + Cie. 8048 Zurich Tél. 051 6240 40



redresseurs pour



**la galvanoplastie
le traitement de surface métallique
l'électrophorèse
chargeur de batterie
soudure etc....**



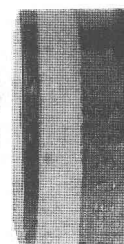
pont redresseur triphasé 300 A 220 V, avec éléments RC

équipés de diodes au silicium

sécheron

type H 150 B

c'est mieux!



s.a. des ateliers de sécheron, 1211 genève 21.

H 104 f

La solution idéale acier moulé +GF+

**Ces cinq roues
Pelton
en constituent
la preuve**

Ces cinq roues Pelton ne sont pas destinées à la même centrale; elles vont être dispersées dans les cinq continents et installées dans des usines hydroélectriques différentes.

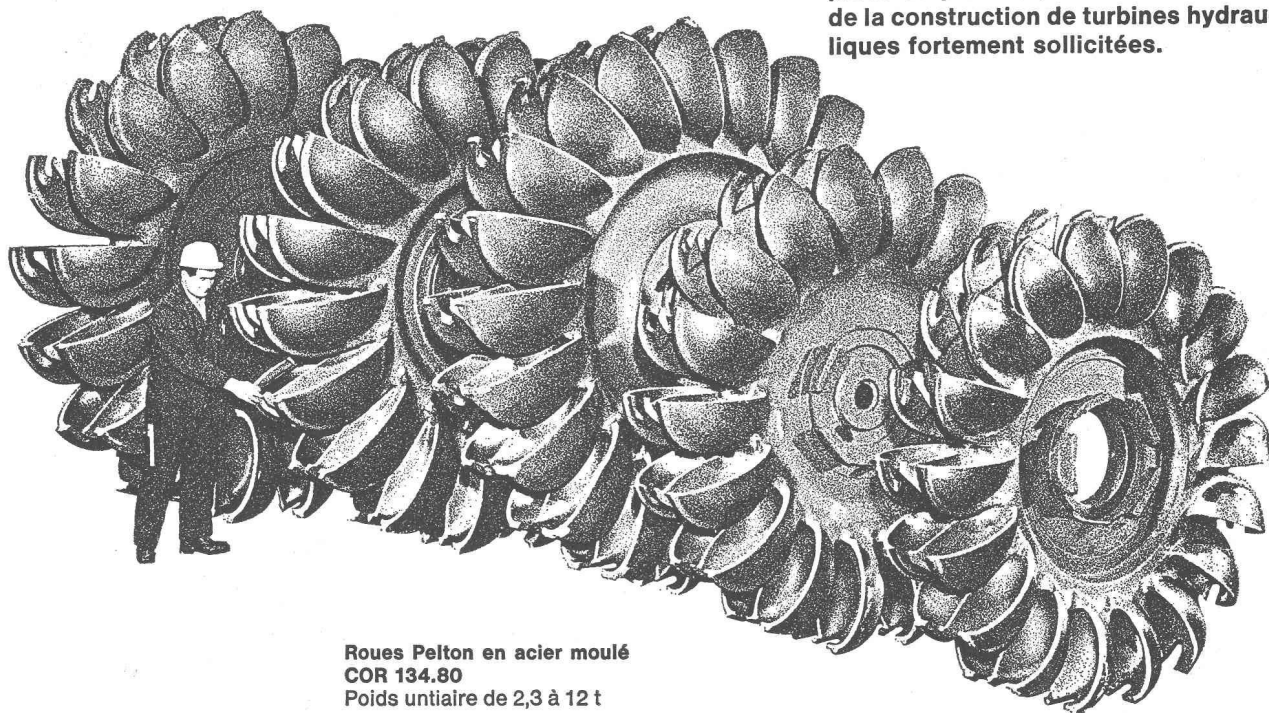
La plus petite pèse 2,8 t et la plus grande 12 t.

Et pourtant elles possèdent une chose en commun: Toutes ces roues ont été moulées dans la fonderie d'acier +GF+ et vont fournir, dans les cinq parties du monde, une nouvelle preuve de l'expérience et de la compétence de +GF+ en matière de moulages difficiles.

Ces cinq roues ont été réalisées en notre nuance d'acier inoxydable

COR 134.80
(max. 0,08 % C, 12,5 % Cr, 3,8 % Ni)

Ce nouvel alliage, à résistance mécanique élevée et à soudabilité améliorée, a pris très rapidement une place de premier plan dans le secteur de la construction de turbines hydrauliques fortement sollicitées.

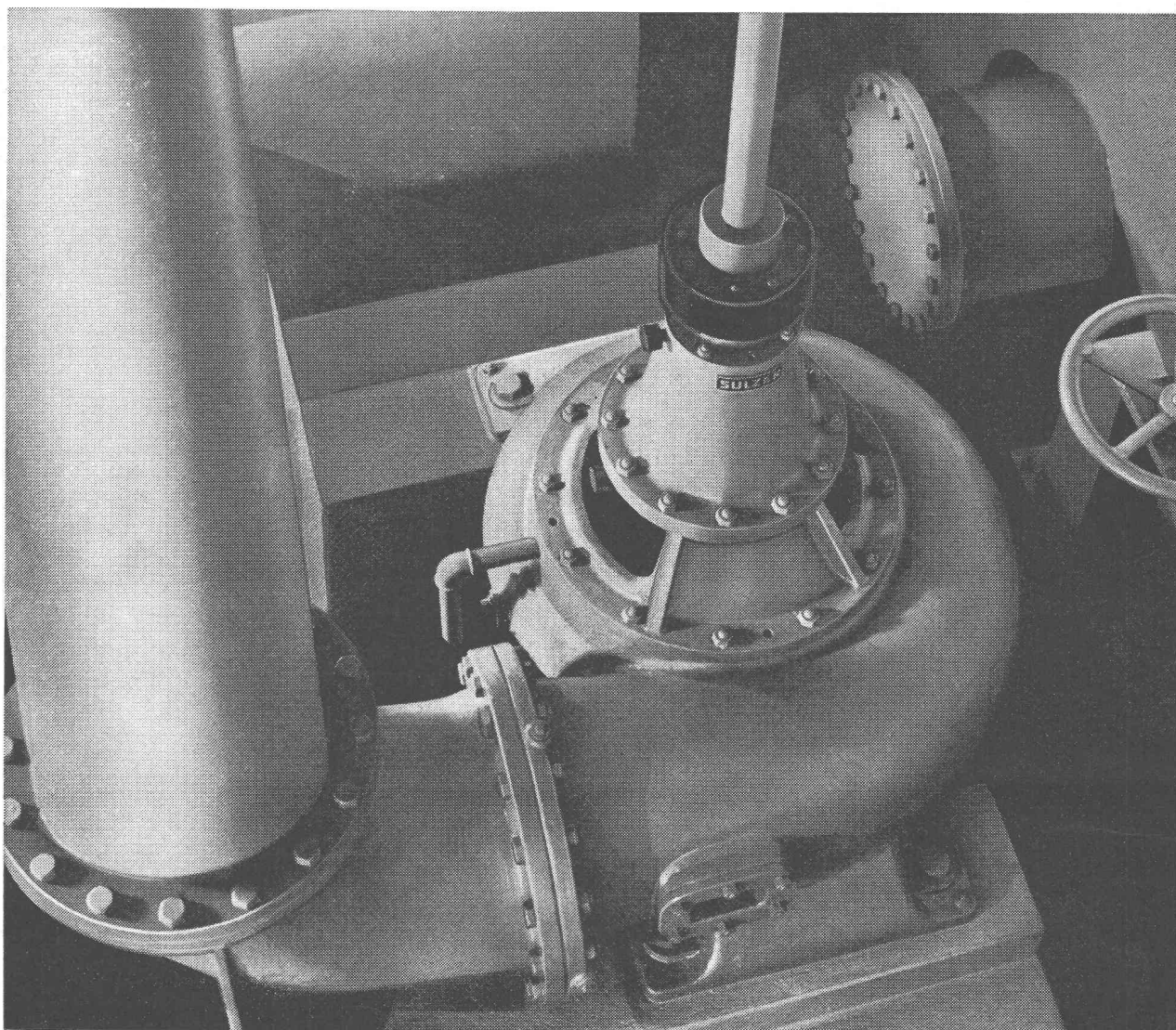


Roues Pelton en acier moulé
COR 134.80
Poids unitaire de 2,3 à 12 t

Georges Fischer Société Anonyme, Schaffhouse

Adresse postale: 8201 Schaffhouse
Téléphone: (053) 8 11 11 Téléc: 7 62 22 gfsh ch

SULZER Refoulement des eaux usées



Pompe verticale Sulzer à eaux usées dans la station d'épuration de Küsnacht/Erlenbach. Débit 300 l/s.

Nous livrons:

Equipements de refoulement et de génie chimique pour stations d'épuration

Pompes à eaux usées de tous genres et toutes grandeurs en exécutions horizontale et verticale

Elévateurs à vis sans fin

Pompes pour refoulement et circulation de boues

Désintégateurs pour les déchets solides contenus dans les eaux résiduelles.

Soufflantes et pompes à air pour bassins d'aération et séparateurs d'huile et de graisse

Chauffages de digesteurs

Stations de pompage d'eaux usées de tous genres et toutes grandeurs pour villes, communes, fabriques, etc.

Installations de drainage pour passages routiers souterrains, chantiers d'usines hydro-électriques, construction de galeries et de tunnels.

1267 f-2

Sulzer® Frères, Société Anonyme 8401 Winterthur, Suisse

SULZER