

Zeitschrift: Bulletin technique de la Suisse romande
Band: 95 (1969)
Heft: 25

Werbung

Nutzungsbedingungen

Die ETH-Bibliothek ist die Anbieterin der digitalisierten Zeitschriften auf E-Periodica. Sie besitzt keine Urheberrechte an den Zeitschriften und ist nicht verantwortlich für deren Inhalte. Die Rechte liegen in der Regel bei den Herausgebern beziehungsweise den externen Rechteinhabern. Das Veröffentlichen von Bildern in Print- und Online-Publikationen sowie auf Social Media-Kanälen oder Webseiten ist nur mit vorheriger Genehmigung der Rechteinhaber erlaubt. [Mehr erfahren](#)

Conditions d'utilisation

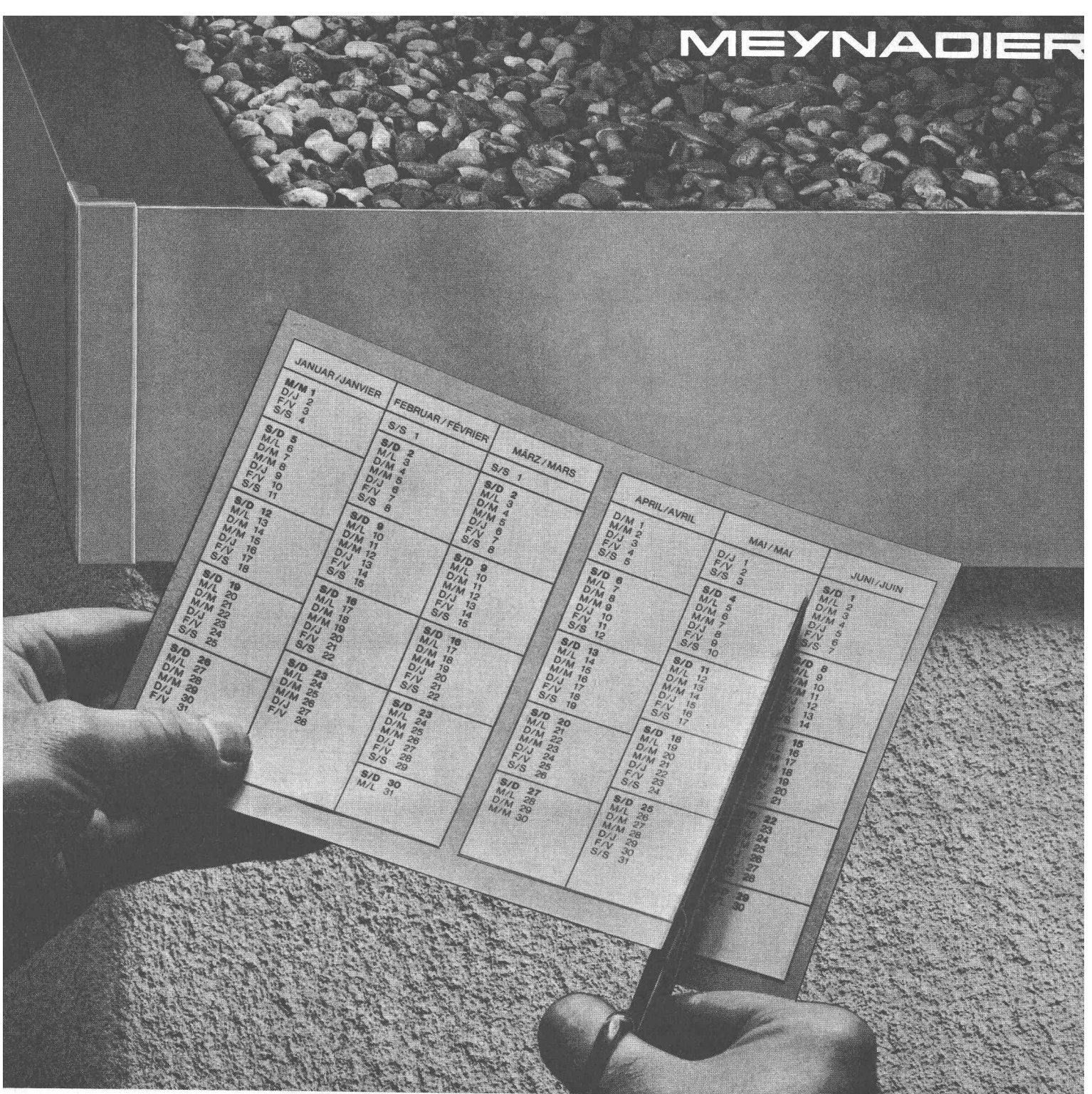
L'ETH Library est le fournisseur des revues numérisées. Elle ne détient aucun droit d'auteur sur les revues et n'est pas responsable de leur contenu. En règle générale, les droits sont détenus par les éditeurs ou les détenteurs de droits externes. La reproduction d'images dans des publications imprimées ou en ligne ainsi que sur des canaux de médias sociaux ou des sites web n'est autorisée qu'avec l'accord préalable des détenteurs des droits. [En savoir plus](#)

Terms of use

The ETH Library is the provider of the digitised journals. It does not own any copyrights to the journals and is not responsible for their content. The rights usually lie with the publishers or the external rights holders. Publishing images in print and online publications, as well as on social media channels or websites, is only permitted with the prior consent of the rights holders. [Find out more](#)

Download PDF: 27.01.2026

ETH-Bibliothek Zürich, E-Periodica, <https://www.e-periodica.ch>



Coupez court aux trop longs délais de vos toits plats!

terminer un toit plat des semaines plus tôt que l'habitude? C'est possible avec Tectabord. Nous avons prouvé à plusieurs de nos clients. Avec les éléments préfabriqués Tectabord, vous insalez la bordure du toit en un ou deux jours. Ainsi vous pouvez entreprendre plus vite l'isolation du toit.

Le montage facile et rapide

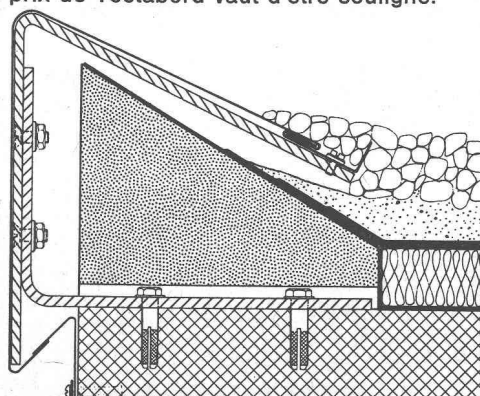
Le montage des éléments préfabriqués Tectabord ne demande aucune connaissance particulière. L'installation peut être commencée directement après le durcissement du béton, même par temps humide. La barrière de vapeur se raccorde immédiatement aux pierres de bordure. Le toit étant étanche, vous pouvez commencer plus tôt les travaux d'intérieur. Autre point très important: Tectabord et l'isolation du toit sont posés par la même entreprise. Ainsi, bien des ennuis avec les délais et la garantie s'évitent.

Les difficultés de l'étanchéité éliminées

Tectabord supprime tous les points névralgiques (raccord étanchéité/garniture en tôle

ponts de froid n'existent plus, puisque l'isolation thermique va jusqu'en façade.

Voilà bien des raisons pour que vous examiniez de près le système Tectabord. Vous constaterez qu'en dehors de tous ces avantages, même le prix de Tectabord vaut d'être souligné.



TECTABORD

MEYNADIER + CIE SA Lausanne, Zurich
Bienne, Berne, Lucerne, Bellinzzone, Coire

J'aimerais connaître plus à fond votre système Tectabord, qui permet d'épargner temps et argent.

☐ Envoyez-moi votre documentation détaillée **b**
☐ J'aimerais recevoir la visite d'un de vos spécialistes

Nom _____

Profession _____

Adresse et No postal _____

No tél. _____

Envoyer à Meynadier + Cie SA 3 avenue Buchonnet

Construire judicieusement avec la collaboration de **VON ROLL**

VON ROLL conseille
le constructeur
dans les questions
du matériau,
des procédés
de fonderie,
de la construction
des modèles

Dans la recherche
de formes fonctionnelles,
le constructeur de machines se fonde
sur son expérience et
sur les caractéristiques du matériau prévu.
Il apprécie cependant
le dialogue avec **VON ROLL**
parce qu'il est toujours fructueux.

Construire économiquement:
avec **la fonte grise**
la fonte grise tenace TENOPUR®
la fonte à graphite sphéroïdal

VON ROLL

et le renseigne
sur la relation
entre forme et prix de revient

VON ROLL S.A. Fonderies des Usines
de Klus, Olten, Choindenz et des Rondez
Service technique pour le moulage à façon
4563 Gerlafingen
Téléphone 065 4 61 31

652

L'homme à succès

L'homme à succès porte un manteau cosmopolitan.
cosmopolitan, la ligne moderne des Vêtements Frey.

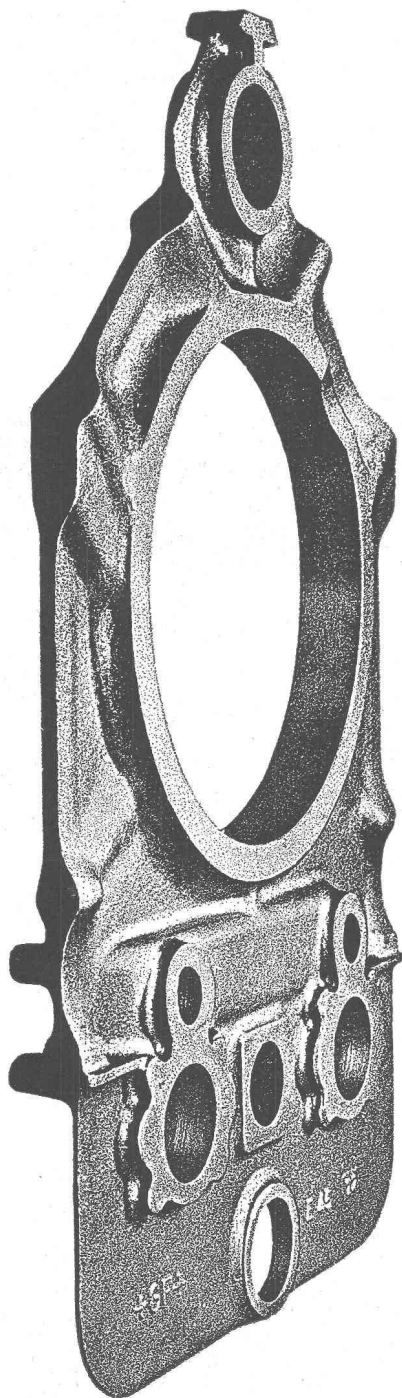
Ce manteau est une exclusivité
des Vêtements Frey et coûte 225 francs.
Exclusifs, le sont également le tissu moderne LS,
ainsi que les dessins
et les teintes soigneusement sélectionnés.

cosmo
politan
by
Frey



Jetez donc un coup d'œil dans nos vitrines de Bienne, La Chaux-de-Fonds, Fribourg, Genève, Lausanne, Neuchâtel, Sion, Vevey, Aarau, Baden, Bâle, Berne, Burgdorf, Coire, Glaris, Lucerne, Olten, Saint-Gall, Schaffhouse, Soleure, Sursee, Thoun, Winterthour, Zoug et Zurich.

La solution idéale acier moulé +GF+



Cette cloison d'extrémité, élément constitutif d'un bâti de moteur Diesel de 2400 CV, pèse 84 kg.

La réalisation de cette cloison exige :

- une maîtrise absolue de la technique de moulage pour garantir une fidèle reproduction du tracé
- une qualité impeccable, malgré la complexité de la pièce et des épaisseurs de paroi relativement faibles (jusqu'à 8 mm)
- un acier très bien soudable pour l'assemblage des différents éléments du bâti par soudage.
- l'isotropie du métal et les caractéristiques mécaniques de notre nuance d'acier moulé de construction au carbone E 45 (C 0.21 %) pour des pièces fortement sollicitées dynamiquement :

Résistance à la traction	45-55 kg/mm ²
Limite d'élasticité, min.	23 kg/mm ²
Allongement, min.	22 %
Résilience VSM, min.	6 kgm/cm ²

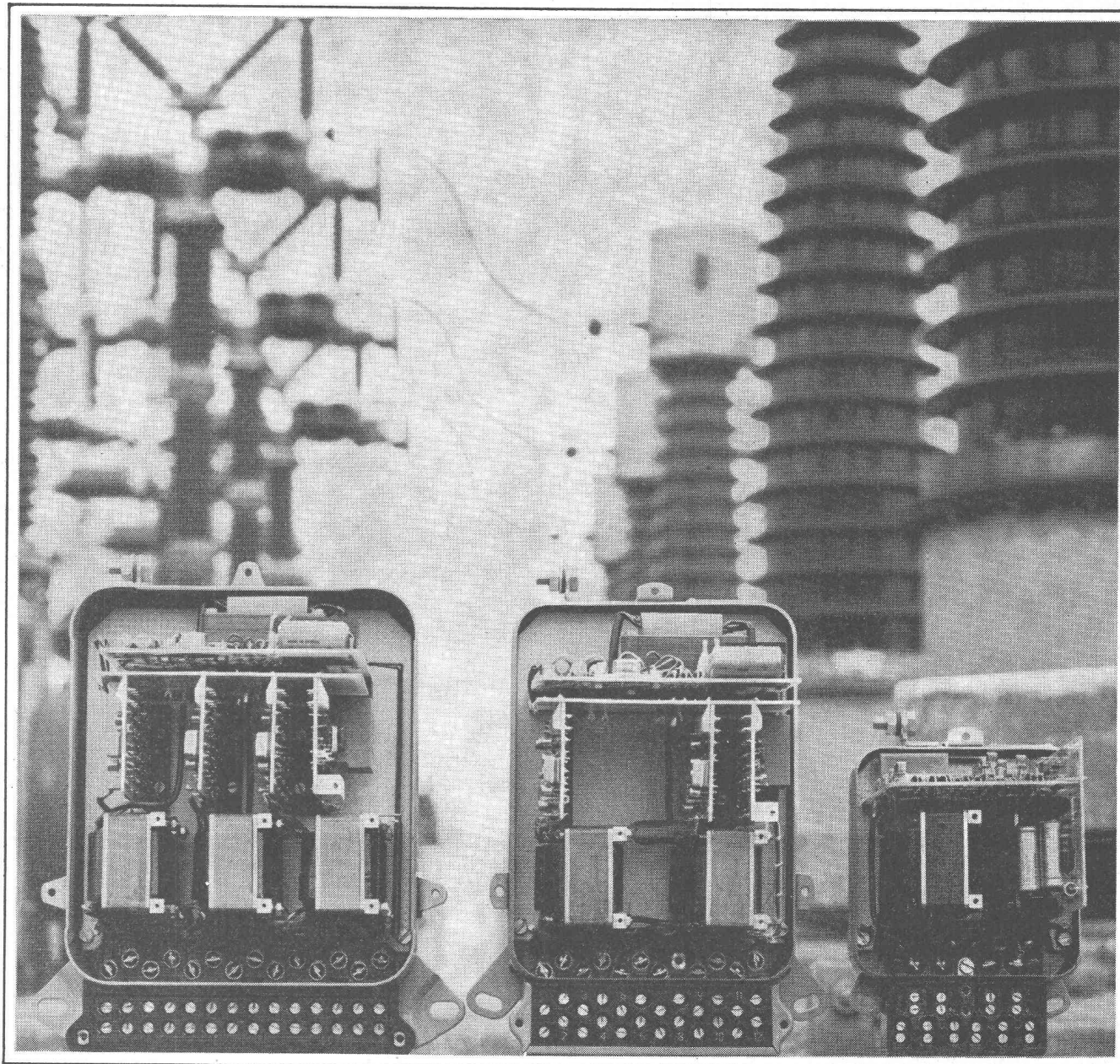
L'exécution de moulages aussi compliqués ou plus simples est l'affaire des fonderies d'acier +GF+.

En effet, +GF+ force le progrès par une recherche scientifique dynamique et un perfectionnement constant de ses moyens de fabrication et de contrôle. De plus, ses spécialistes en fonderie bénéficient d'un capital unique d'expériences et de connaissances dont ils entendent vous attribuer tout le profit.

La solution idéale est donc :
Acier moulé +GF+

Georges Fischer Société Anonyme, Schaffhouse

Adresse postale : 8201 Schaffhouse
Téléphone : (053) 8 11 11 Télex : 7 62 22 geofischer schf



CAPTEUR **statique** POUR LA MESURE DE LA PUISSANCE, SEULEMENT POUR ETRE «**up to date**» ?

Cela n'est certainement pas une raison suffisante, et il en existe de bien meilleures:

Avantage 1:

Le capteur statique X est électronique, ne demande aucun entretien, est indépendant de la position de montage et insensible aux vibrations et aux chocs.

Avantage 2:

Le capteur statique X est bien protégé. Il est fier de sa tension d'essai de 4 kV (1 minute 50 Hz) et de sa tension de choc allant jusqu'à 7 kV.

Avantage 3:

Le capteur statique X est précis. Sa classe 0,5 est standard. D'autre part, la précision se maintient au cours des années. La linéarité obtenue est une raison supplémentaire lors de problèmes de sommations.

Avantage 4:

Le capteur statique X est petit. Les dimensions extérieures du boîtier sont: pour un système, env. 10 x 10 cm pour deux systèmes, env. 14 x 17 cm pour trois systèmes, env. 18 x 17 cm

Avantage 5:

Le capteur statique X est polyvalent: signal de sortie de $\pm 2,5$ mA, ± 5 mA ou ± 10 V alimentation en alternatif ou continu mesure de puissance active ou réactive, dans une ou deux directions, avec un, deux ou trois systèmes.

Avantage 6:

Le capteur statique X est économique. (Il vaut plus que son prix!)

3615 K

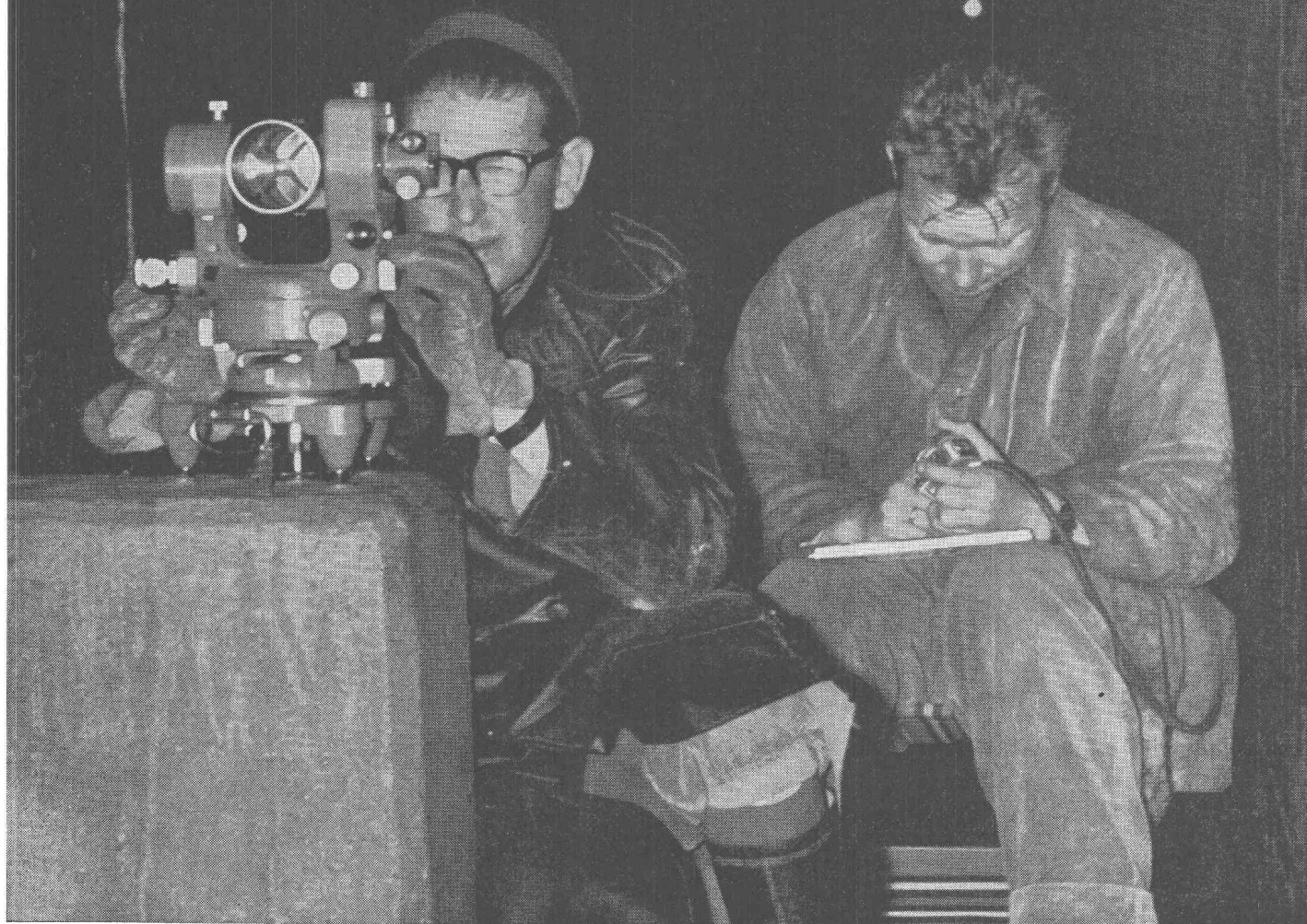
LANDIS & GYR

**LANDIS & GYR SA
Zoug Suisse**



Compteurs
Téléaction
Appareils de régulation thermique
Télécommande centralisée
Physique nucléaire

Sécurité avant tout!



Kern Aarau livre des équipements complets de mesures de précision pour le piquetage, le contrôle et la surveillance d'ouvrages d'art de tout genre. Particulièrement lors de mesures de déformations de barrages et digues des usines hydroélectriques, les instruments Kern jouent un rôle toujours plus important.

Une brochure illustrée, traitant les différentes méthodes de mesure et les équipements Kern appropriés, vous sera envoyée sur demande.



Kern & Cie S.A. Aarau

Usines d'optique et de mécanique de précision

Veuillez me faire parvenir la brochure «Équipements pour mesures de précision»

Nom

Profession

Adresse

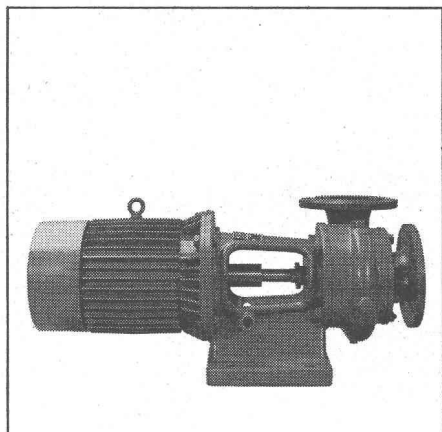
A découper et envoyer à Kern & Cie S.A. 5001 Aarau

SULZER

Pompes pour tous usages

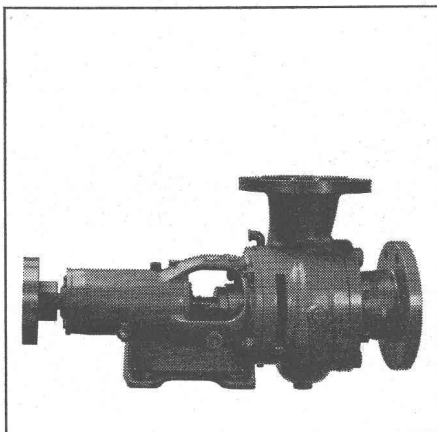
Quelques types de notre programme de livraisons:

NP



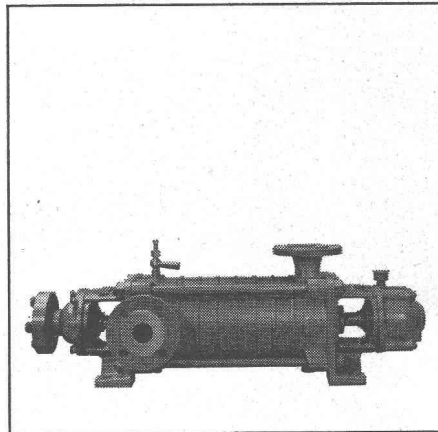
Pompes centrifuges à basse pression pour les usages les plus divers

NPT



Pompes de circulation d'eau surchauffée pour chauffages centraux

HCP



Pompes centrifuges à haute pression pour installations d'approvisionnement en eau, etc.

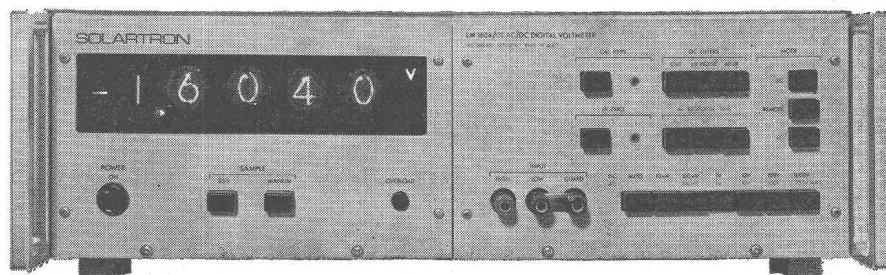
Nos pompes sont économiques et sûres en service. Les exécutions standard à l'intérieur d'un vaste domaine de refoulement sont livrables à bref délai.

Sulzer Frères, Société Anonyme
Winterthur, Suisse

Sulzer Frères S.A., Section Machines
12, av. Fraisse, 1006 Lausanne
Tél. (021) 27 59 22

SULZER®

*Ne serait-il pas formidable d'avoir
un voltmètre numérique avec...*



SOLARTRON
A Schlumberger Company

Toutes ces caractéristiques sont réunies dans notre nouveau modèle double rampe LM 1604-05. Si nous ajoutons que son prix est avantageux, compte tenu de ses performances exceptionnelles, nous sommes sûrs que vous n'hésitez pas à nous demander notre notice technique de 12 pages.

- 1 μ V de résolution
- un affichage de 19999
- des gammes et des fonctions programmables
- une réjection infinie (174 dB en mode commun)
- une précision de 0,005 % à 25 mesures/sec.
- la possibilité de mesurer des tensions aussi bien alternatives que continues
- un changement de gammes automatique

Schlumberger

1211 Genève
15, rue du Jeu-de-l'Arc
tél. (022) 35 99 50