

Zeitschrift: Bulletin technique de la Suisse romande
Band: 95 (1969)
Heft: 2

Werbung

Nutzungsbedingungen

Die ETH-Bibliothek ist die Anbieterin der digitalisierten Zeitschriften auf E-Periodica. Sie besitzt keine Urheberrechte an den Zeitschriften und ist nicht verantwortlich für deren Inhalte. Die Rechte liegen in der Regel bei den Herausgebern beziehungsweise den externen Rechteinhabern. Das Veröffentlichen von Bildern in Print- und Online-Publikationen sowie auf Social Media-Kanälen oder Webseiten ist nur mit vorheriger Genehmigung der Rechteinhaber erlaubt. [Mehr erfahren](#)

Conditions d'utilisation

L'ETH Library est le fournisseur des revues numérisées. Elle ne détient aucun droit d'auteur sur les revues et n'est pas responsable de leur contenu. En règle générale, les droits sont détenus par les éditeurs ou les détenteurs de droits externes. La reproduction d'images dans des publications imprimées ou en ligne ainsi que sur des canaux de médias sociaux ou des sites web n'est autorisée qu'avec l'accord préalable des détenteurs des droits. [En savoir plus](#)

Terms of use

The ETH Library is the provider of the digitised journals. It does not own any copyrights to the journals and is not responsible for their content. The rights usually lie with the publishers or the external rights holders. Publishing images in print and online publications, as well as on social media channels or websites, is only permitted with the prior consent of the rights holders. [Find out more](#)

Download PDF: 26.01.2026

ETH-Bibliothek Zürich, E-Periodica, <https://www.e-periodica.ch>

DOCUMENTATION GÉNÉRALE

Matériaux, Energie

- BT 4698** 620.197.2 : 669.14
Etude électrochimique de la protection de l'acier par peintures.
 M. BUREAU.
 Bull. Direction Etudes Recherches EDF, Série A (1968) 1,
 p. 149-163, 8 fig.

Rapport concernant l'application des méthodes électrochimiques à l'étude des propriétés anticorrosion des peintures. Un mode opératoire de détermination de la résistance de polarisation est exposé. Les résultats obtenus par ce procédé avec neuf systèmes de peintures différents sont comparés avec deux autres séries de résultats relatifs aux mêmes matériaux : les mesures des caractéristiques physico-chimiques de films de peinture isolés de leur support, les observations provenant d'essais d'exposition dans des milieux naturels. Cette comparaison met en évidence l'intérêt de la méthode électrochimique qui, d'une part, permet une évaluation rapide et sûre d'une peinture, et, d'autre part, apporte des informations nouvelles sur le mécanisme de protection par peinture.

Mécanique appliquée

- BT 4699** 621.793.84
Théorie et développements techniques du formage et du placage à grande vitesse de déformation (II). DIVERS AUTEURS.
 Mécanique-Electricité, 51 (1968) 221, mai, p. 13-35, fig.

Suite d'articles consacrés à ces méthodes nouvelles de formage et de placage :

Application du formage magnétique à la technologie nucléaire. — Les applications du formage magnétique : joints étanches entre composantes flexibles et rigides, joints rigides, joints étanches entre composantes de matériaux différents, joints soumis à la tension ou à la torsion, formage de pièces tubulaires. — Techniques et réalisations SNECMA en formage par explosifs. — Réalisations Secathen du formage et du placage à l'explosif. — Découpe au cordeau détonant.

Electrotechnique

- BT 4700** 621.315.145
Les longueurs partielles des portées pour les conducteurs en faisceaux. L. MÖCKS.
 Bull. Ass. suisse Electriciens, 59 (1968) 16, 3 août,
 p. 726-732, 12 fig.

Les conducteurs partiels d'un câble de groupe de lignes doivent être mutuellement écartés à des intervalles déterminés. Pour cette longueur partielle de champ, on a assemblé les valeurs expérimentales résultant de la pratique et des essais. Des essais sur maquette démontrent une stabilité accrue des groupes pour des longueurs partielles de champ plus restreintes. On expose un procédé d'approximation pour le calcul des longueurs partielles de champ dont les résultats fournissent une bonne concordance entre les valeurs de la pratique et celles de la théorie.

Génie

- BT 4701** 624.042.8
Vibrations des massifs sur supports élastiques et ne possédant qu'un seul plan de symétrie. J. GIRARD.
 Ann. Inst. techn. Bât. Trav. publics, 21 (1968) 243-244,
 mars-avril, p. 405-425, 13 fig.

Série : Théories et Méthodes de Calcul, n° 90.

En partant d'hypothèses nettement définies, l'auteur étudie les cas de massifs sur supports élastiques et possédant au moins un plan de symétrie. Il montre que, dans ce cas, les six équations différentielles définissant les mouvements du massif se scindent en deux systèmes à trois degrés de liberté couplés ; il donne les équations aux pulsations propres correspondantes, en faisant apparaître les différents paramètres de couplage. Pour rendre les résultats de cette étude facilement exploitables, l'auteur résume en un tableau général tous les éléments nécessaires à la détermination des fréquences de résonance (formules et abaques). Il traite l'exemple d'un massif reposant sur le sol.

Transports

- BT 4702** 629.135.42
Les transmissions de puissance des hélicoptères. CH. TRESCH.
 J. Soc. Ing. Automobile, 41 (1968) 6, juin, p. 373-384, 20 fig.

Sud-Aviation dispose aujourd'hui d'une gamme d'hélicoptères allant des monoturbines aux triturbines.

Les organes de transmissions doivent par leur endurance garantir la sécurité des vols et par leur légèreté permettre les performances demandées aux appareils.

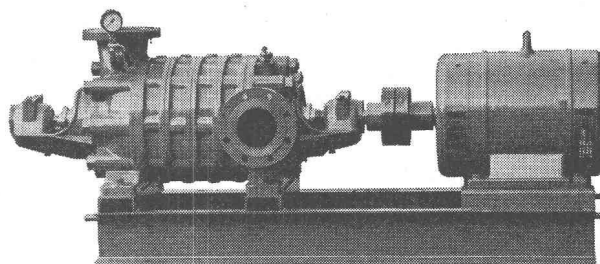
L'auteur présente les technologies habituellement utilisées et expose les méthodes expérimentales mises en œuvre pour leur justification, ainsi que les problèmes soulevés par leur entretien.

LOSINGER

Génie civil, ponts, viaducs
 Travaux hydrauliques
 Pilotages, fondations spéciales
 Routes, autoroutes
 Revêtements routiers
 Canalisations, drainages
 Tunnels
 Aménagements hydro-électriques
 Bâtiments
 Constructions industrielles
 Carrières et gravières
 Charpenterie
 Entreprise générale
 Laboratoire technique
 Bureau technique

Losinger + Co SA
 Entreprise de travaux publics
 Lausanne
 Ch. de Longeraie 9 Tél. 021 22 86 12
 Fribourg
 Pérolles 30 Tél. 037 2 90 96
 Sion
 Av. de la Gare 39 Tél. 027 2 29 41
 Genève
 Rue Franklin 2 Tél. 022 34 68 82

Pompes centrifuges à haute pression



pour
 Service des eaux
 Installations automatiques d'eau sous pression
 Industrie, Chaudières
 Sablières et Gravières
 Irrigations
 Installations pour laver les voitures

Ateliers de Construction s/Sihl SA
 8023 Zurich 4

Fondés en 1871

Tél. (051) 23 35 14



Chalet infrarouge

Pour chaque cas il y a toujours une solution élégante
et économique avec l'infrarouge

CAS n° 45

**Comment assurer la prise accélérée de
pièces en béton :**

La société S.I.C.A.M. à Saint-Florentin
avait à produire des éléments de plan-
cher de 7 m X 1 m X 0,35 m à la ca-
dence de 20 pièces toutes les 8 heures
(pièces en béton vibré coulées en moule
acier).

Ici, la S.B.M. a installé 80 BRASILS
montés par groupes de 4 sur des bras
articulés se rabattant au mur pour dégager
l'aire de travail.

Le temps de chauffage est de 5 heures et
les pièces sont décoffrables en 7 heures
Consommation : par pièce, 6 kg de propane.

VOUS SAUREZ TOUT SUR L'INFRA-ROUGE

Découpez ce bon et envoyez-le à ROCHAT. Vous recevrez une
documentation complète sur les emplois pratiques de l'INFRA-
ROUGE et des questionnaires qui vous permettront de

POSER VOTRE CAS

S.B.M. vous proposera gratuitement « sa » solution dans un
délai de 15 jours.

Firme _____

M _____

N° _____ Rue _____

Localité _____ N° _____



Le spécialiste européen de l'infrarouge

Représentation générale pour la Suisse : A. ROCHAT

2053 Cernier — Tél. 038 7 23 45

LBF INGÉNIEURS-CONSEILS ET ARCHITECTES SA

cherche :

UN INGÉNIEUR ÉLECTRICIEN ou technicien diplômé ETS

ou formation équivalente pour projet d'installation
électrique basse tension, établissement de sou-
missions basse tension, surveillance de chantier.

Un diplômé ETS

ou équivalent, en chauffage, ventilation et sani-
taire, pour projet dans sa spécialité, établissement
de soumissions et contrôle de chantier.

Un diplômé ETS

en installations mécaniques (installations de silos,
fabriques d'aliments, et autres installations de
transports) pour projets d'installations méca-
niques, établissement de soumissions et contrôle
de chantier.

Un dessinateur industriel

pour l'établissement de diagrammes d'usines et
de dessins d'installations mécaniques.

LBF est la filiale suisse d'un grand bureau d'ingé-
nieurs-conseils suédois. Les ingénieurs et tech-
niciens suisses que nous cherchons formeront
un groupe de travail chargé d'exécuter les projets
de LBF en Suisse. Ils auront la possibilité de
demander conseil à leurs collègues suédois lors-
que cela sera nécessaire.

Les candidats sont priés d'envoyer leur offre de
service avec curriculum vitae, copie de certifi-
cats et photo à :

M. Gueissaz
Ingénieur SIA
LBF ingénieurs-conseils et Architectes S.A.
Rue de la Gare 17
1110 Morges.

EMPA

Wir suchen für unsere Abteilung Beton einen

BAUINGENIEUR / TECHNIKER HTL

ALS BETRIEBSLEITER

für Arbeiten im Labor und auf Baustellen.

Offerten sind erbeten an die

Eidg. Materialprüfungs- und Versuchsanstalt
EMPA, 8600 Dübendorf.

DESSINATEUR GÉNIE CIVIL ET B.A.

capable de travailler seul, connaissances de statique, pratique sur les chantiers et surveillance des travaux cherche place dans entreprise ou bureau technique, Suisse romande ou étranger. Entrée date à convenir.
Faire offres sous chiffre P 470 042-22, à Publicitas, Lausanne.

Pour votre publicité :
ANNONCES SUISSES S.A. « ASSA »
LAUSANNE, Place Bel-Air 2

Bureau d'ingénieur-conseil
cherche un

INGÉNIEUR CIVIL DIPLOMÉ EPF OU EPUL

expérimenté dans l'étude d'ouvrages en béton armé.

Faire offres au Bureau J. BAUTY, ingénieur EPF-SIA, 1, rue Hugo-de-Senger, 1205 GENÈVE. Tél. (022) 24 03 28.

LE SERVICE DES EAUX DE VEVEY-MONTREUX

met au concours le poste de

DIRECTEUR TECHNIQUE

Activité : direction de la division technique ; planification, étude et réalisation des nouveaux ouvrages, des extensions et améliorations des installations du réseau d'adduction et de distribution.

Organisation et surveillance de l'exploitation et de l'entretien du réseau.

Qualifications : diplôme d'ingénieur civil EPUL ou EPF. Expérience de la direction des chantiers, bureaux d'études et de la conduite du personnel.
Age idéal : 30 à 40 ans.

Le candidat retenu se créera une situation indépendante, rétribuée en fonction de l'expérience et des capacités. Il bénéficiera d'une caisse de pensions et d'avantages sociaux.

Veuillez adresser des offres détaillées ou demander des renseignements complémentaires à la Direction du Service des eaux de Vevey-Montreux, rue du Simplon 24, 1800 Vevey. Tél. (021) 51 03 62.

CNA CAISSE NATIONALE SUISSE D'ASSURANCE EN CAS D'ACCIDENTS

Nous cherchons pour notre division de la prévention des accidents à Lucerne

TECHNICIEN DIPLOMÉ en machines, électricité ou d'exploitation

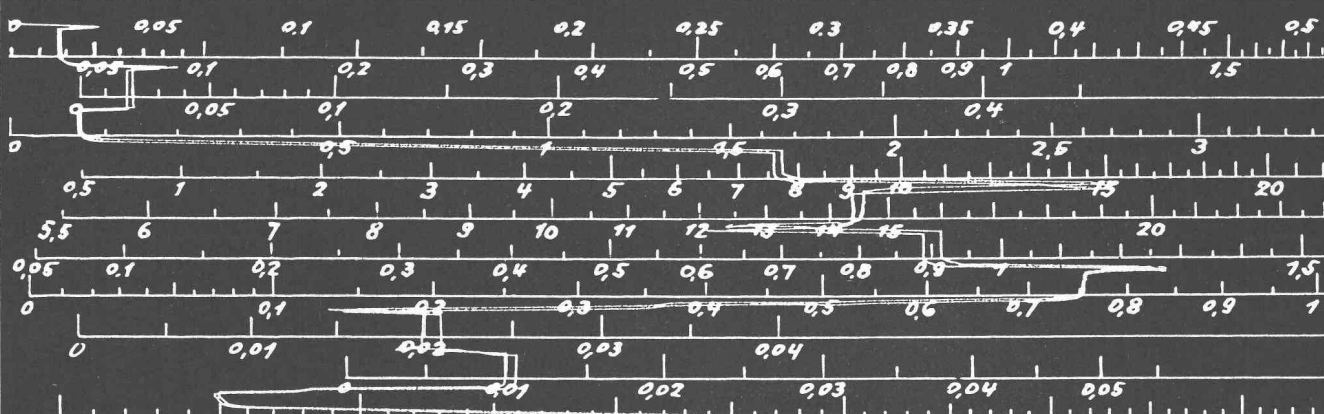
de langue maternelle française, ayant de bonnes connaissances d'une deuxième langue nationale, de la pratique dans l'industrie et de l'entregent.

Nous offrons activité variée, place stable avec possibilités d'avancement, climat de travail agréable, salaire conforme aux conditions actuelles, bonne caisse de pension, semaine de 5 jours, sur demande horaire de travail anglais, restaurant du personnel.

Discrétion absolue assurée.

Prière d'adresser les offres de services avec curriculum vitae, photo, copies de certificats et prétentions de salaire au

Service du personnel SUVA, case postale, 6002 Lucerne.



FORTE SULZER®

Plus qu'une marque: un signe de qualité!

Certes, Sulzer fabrique et livre de la fonte depuis plus de 130 ans. Mais ce fait n'explique pas à lui seul la réputation dont la fonte Sulzer jouit actuellement.

Depuis longtemps, la recherche est venue heureusement compléter l'empirisme du maître fondeur de jadis. La recherche fondée sur les bases scientifiques les plus modernes. La recherche à tous les échelons et dans tous les domaines. La recherche qui porte sur les développements métallurgiques et technologiques – la recherche qui vérifie les connaissances théoriques et leur application pratique dans une fonderie expérimentale conçue en vue d'assurer une production économique et rationnelle.

Derrière le signe de qualité de la fonte Sulzer se cache aujourd'hui un travail de recherches qu'une entreprise de réputation mondiale est obligée d'accomplir pour conserver sa position d'avant-garde sur le marché international. En tant que client des fonderies Sulzer, vous en profitez aussi.

Si vous avez des problèmes de fonte, adressez-vous à Sulzer!

Téléphone 052 81 54 19

Sulzer Frères

Société Anonyme

8401 Winterthur/Suisse

Division fonderies



Acier coulé **SULZER** Fonte grise **SULZER**

Fonte sphérolitique **SULZER** Fonte de métaux non ferreux **SULZER** Fonte de précision **SULZER**