

Zeitschrift: Bulletin technique de la Suisse romande
Band: 95 (1969)
Heft: 22

Werbung

Nutzungsbedingungen

Die ETH-Bibliothek ist die Anbieterin der digitalisierten Zeitschriften auf E-Periodica. Sie besitzt keine Urheberrechte an den Zeitschriften und ist nicht verantwortlich für deren Inhalte. Die Rechte liegen in der Regel bei den Herausgebern beziehungsweise den externen Rechteinhabern. Das Veröffentlichen von Bildern in Print- und Online-Publikationen sowie auf Social Media-Kanälen oder Webseiten ist nur mit vorheriger Genehmigung der Rechteinhaber erlaubt. [Mehr erfahren](#)

Conditions d'utilisation

L'ETH Library est le fournisseur des revues numérisées. Elle ne détient aucun droit d'auteur sur les revues et n'est pas responsable de leur contenu. En règle générale, les droits sont détenus par les éditeurs ou les détenteurs de droits externes. La reproduction d'images dans des publications imprimées ou en ligne ainsi que sur des canaux de médias sociaux ou des sites web n'est autorisée qu'avec l'accord préalable des détenteurs des droits. [En savoir plus](#)

Terms of use

The ETH Library is the provider of the digitised journals. It does not own any copyrights to the journals and is not responsible for their content. The rights usually lie with the publishers or the external rights holders. Publishing images in print and online publications, as well as on social media channels or websites, is only permitted with the prior consent of the rights holders. [Find out more](#)

Download PDF: 22.02.2026

ETH-Bibliothek Zürich, E-Periodica, <https://www.e-periodica.ch>

DOCUMENTATION GÉNÉRALE

Extraits d'articles de revues suisses et étrangères reçues par le « Bulletin technique » et déposées à la Bibliothèque de l'Ecole polytechnique fédérale de Lausanne, avenue de Cour 33, où elles peuvent être consultées.

N. B. — L'indice figurant en tête et à droite de chaque extrait est celui de la « Classification décimale universelle ».

Matériaux, Energie

- BT 4833 620.197.1 : 624.011.1
La conservation des bois. Les produits et procédés d'application.
H. ALLIOT.
Peintures, Pigments, Vernis, 45 (1969) 4, avril, p. 256-264, 6 fig.

L'auteur passe en revue l'ensemble des procédés de protection appliqués au bois, depuis l'application en forêt jusqu'aux diverses utilisations. Les procédés industriels en injection profonde y figurent, comme les procédés en application superficielle. Les principaux types de produits sont évoqués en fonction des procédés dans lesquels ils s'appliquent.

Mécanique appliquée

- BT 4834 621.294 (494)
Ausbaumöglichkeiten für Pumpspeicherwerke in der Schweiz.
A. GANGLBAUER.
Bull. Ass. suisse Electriciens, 60 (1969) 11, 24 mai, p. 483-487, 2 fig.

Le domaine d'application des centrales d'accumulation par pompage est défini par la comparaison des frais de production d'énergie électrique des divers types de centrales.

Une enquête sur le développement de ces centrales, dont la puissance se limite aux besoins du pays, indique une évolution hésitante. Une comparaison avec l'étranger illustre par contre la situation privilégiée de la Suisse au point de vue de la production d'énergie de pointe. Une planification judicieuse lui permettra de maintenir sa primauté à l'avenir.

Electrotechnique

- BT 4835 621.3
Biennale de l'équipement électrique (II). DIVERS AUTEURS.
Technique moderne, 60 (1968) 9, sept., p. 341-370, fig.

Suite d'articles portant les titres suivants :

Turbo-alternateurs d'essais de court-circuit. — Postes blindés à haute tension. — Technique Normaflor. — Gros transformateurs à colonnes. — Transoptique : transformateur de courant pour très hautes tensions à effet magnéto-optique. — Les basses températures en électrotechnique. — M.H.D. et réactions chimiques. — Grands transformateurs, type cuirassé, à bobinage alternés. — Générateurs électriques nucléaires portatifs. — Nouvelle gamme de convertisseurs statiques à thyristors.

Génie

- BT 4836 624.042.7
Shock-absorbing soft story concept for multistory earthquake structures. M. FINTEL et F. R. KHAN.
J. Amer. Concrete Inst., 66 (1969) 5, mai, p. 381-390, 14 fig.

Description d'un concept nouveau pour constructions à étages devant résister à l'effet des tremblements de terre : on réalise un étage souple absorbant les chocs, avec une caractéristique « déplacement/force » bilinéaire, qui reçoit toutes les déformations non élastiques (ou les effets indésirables) due à la haute intensité des déplacements. Cet étage comporte des murs de stabilité et des bandes d'élastomères (néoprène) qui permettent d'absorber les déformations importantes. Au-dessus de l'étage souple, la construction est dimensionnée pour résister au seul effet latéral du vent et elle se comporte normalement en dessous de sa limite élastique lors d'un séisme. Ce système permet d'atténuer les oscillations durant un tremblement de terre, réduisant ainsi les dommages et présentant une rigidité et une résistance suffisantes vis-à-vis de l'effet du vent.

Chimie industrielle

- BT 4837 669.18
L'état actuel de la coulée continue de l'acier. M. MOREL.
Schweiz. techn. Z., 66 (1969) 22, 29 mai, p. 437-443, 5 fig.

Dès 1960, la coulée continue de l'acier a passé du stade expérimental à celui de la production industrielle. Le procédé de la coulée continue par l'accélération des opérations de fabrication, leur continuité et leur contrôle, par l'automatisation de plus en plus complète, doit abaisser les prix de revient, améliorer la qualité de l'acier et satisfaire toutes les demandes ; il comporte cependant encore un certain nombre de problèmes à résoudre. La prochaine décennie verra se dérouler des progrès techniques au moins aussi importants que ceux de la dernière. Au stade final, on obtiendra un écoulement continu de la matière, du minerai jusqu'au produit fini en acier.

Alpha

Nous cherchons

1 ingénieur-technicien ETS

(mécanique ou génie civil)

pour la VENTE en Suisse romande et au Tessin, de nos équipements mécaniques pour l'épuration des eaux usées.

Langue maternelle : française, connaissance de l'allemand désirée.

Activités : étude de projets, rédaction d'offres, contact avec la clientèle

et

1 dessinateur

(machines)

avec apprentissage complet, pour la construction d'appareils d'épuration.

Veuillez adresser votre offre détaillée et écrite à : Direction ALPHA S.A.,
2560 Nidau (BE). Tél. (032) 2 46 92.

ZSCHOKKE

cherche

pour son bureau d'étude

INGÉNIEUR CIVIL

diplômé EPFL ou EPFL

capable de travailler de façon indépendante

Nous offrons :

Activité intéressante dans les domaines du béton armé et béton précontraint (ponts, bâtiments industriels et résidentiels, fondations, parkings souterrains et en bâtiment, etc.).

Place stable. Conditions de salaire et prestations sociales avantageuses.

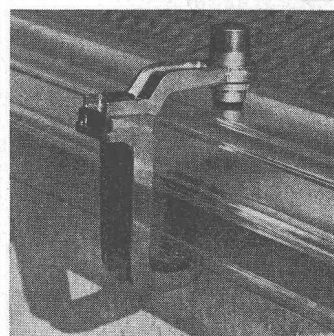
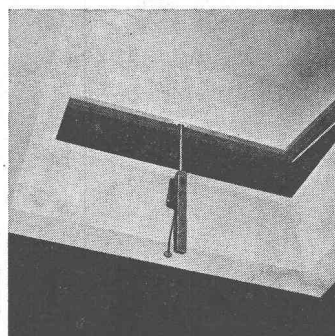
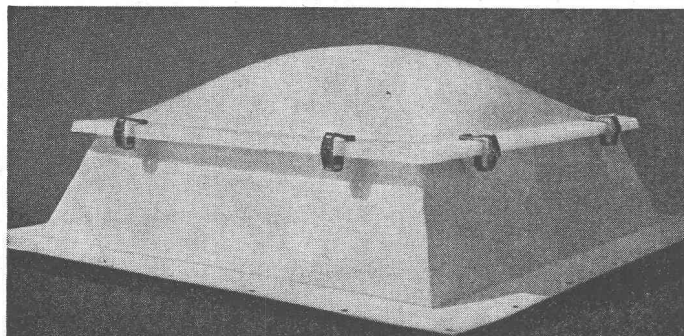
Date d'entrée :
à convenir.

Prière de s'adresser par écrit ou par téléphone (022) 35 12 20.
Société anonyme Conrad ZSCHOKKE
Bureau d'étude
42, rue du 31-Décembre
1211 Genève 6

CUPOLUX

eurodome

+eurobase



**Voici
l'unité rationnelle
châssis + coupole
éprouvée en
milliers
d'exemplaires**

Nous sommes spécialistes des vitrages industriels depuis 1907. En 1955, nous avons lancé les premières coupoles en

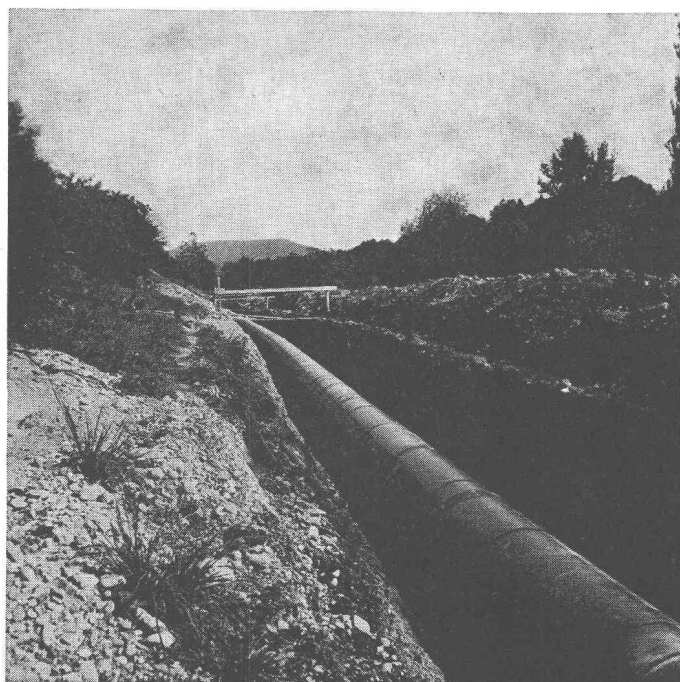
Suisse et avons créé en 1963 la combinaison coupole Cupolux ou eurodome sur châssis préfabriqué eurobase, solution pratique qui raccourcit vos délais de construction. Nos coupoles se posent également sur costières en béton, bois ou métal et sont livrables soit avec ouvrant d'aération (divers systèmes de commande) soit pour accès au toit. Elles ne jaunissent jamais.



Jacques Scherrer Fils
Allmendstrasse 7
8059 Zurich 2
Tél. 051/25 79 80

coupoles translucides
vitrages industriels

ARMAVERIT ARMAVERON



EGLISAU

Tuyaux en polyester stratifié avec fibres de verre
Ø 10 - 125 cm

pour

Adductions d'eau
Collecteurs d'eau usée
Conduites de canalisation
Conduites lacustres
Conduites d'aération
Conduites de siphon, etc.

Les tuyaux sont

- résistants à la corrosion
- très légers
- faciles à poser
- parfaitement étanches

Demandez une documentation détaillée, ainsi que des échantillons et des références.

BASLER STÜCKFÄRBEREI AG, ABT. KUNSTSTOFF

Badenstrasse 25

4000 BÂLE

Tél. (061) 33 23 29



Carrières d'Arvel S.A. — Villeneuve (Vaud)

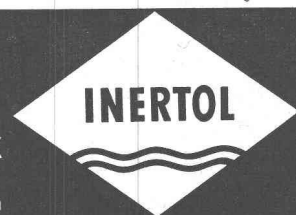
Graviers cassés et gravillons de qualité — Pierre à moellons — Blocs de marbrerie

Apprécié depuis plus de 60 ans

**l'enduit de protection
pour béton et métaux ferreux**

INERTOL SA 8400 WINTERTHOUR
Téléphone 052 29 33 21

En vente chez votre fournisseur de matériel de construction



3.

Le béton cellulaire
autoclavé Siporex a une
grande résistance à
l'écrasement

■ Éléments de construction légers Siporex

Briqueterie Renens SA
1023 Crissier
Téléphone 021 / 34 97 21

Montagebau SA
1023 Crissier
Téléphone 021 / 34 84 94

Stahlton-Prébéton SA
1000 Lausanne
Téléphone 021 / 24 55 33

imprimerie **la
concorde**

typo—offset
reliures à anneaux
wiro—multo—flexo

lausanne terreaux 29—31 téléphone 23 92 95

Avantageux, à vendre ou à louer

grue à tour Liebherr F 16

Portées	Charges
5 m	2500 kg
16 m	1000 kg

Téléphone (062) 32 61 61.

AUTOPHON

Nous cherchons

INGÉNIEURS-ÉLECTRICIENS

diplômés EPF et

INGÉNIEURS-TECHNICIENS ETS

spécialisés en courant faible avec, si possible, quelques années d'expérience en technique HF, pour l'élaboration de projets et le développement d'appareils de transmission à HF.

Nous offrons un climat de travail agréable, une activité intéressante et variée, une rétribution appropriée avec caisse de pension.

Les candidats sont priés d'adresser leurs offres avec la documentation habituelle au service du personnel de la maison AUTOPHON AG, 4500 Soleure.

STS POOL

Le nouveau service de placement pour les professions techniques

Qu'est-ce que le « STS-Pool » ?

C'est le nom de la nouvelle brochure d'information qui est envoyée gratuitement aux employeurs comme aux employés qui en feront la demande téléphonique ou écrite (par carte postale ou au moyen du coupon ci-dessous). Elle explique les nombreux avantages du nouveau système de placement.

Si vous cherchez un emploi...

... demandez-nous en même temps la dernière liste complète « EMPLOIS VACANTS » dans votre spécialité, avec une feuille d'instructions et une formule d'inscription (Documentation « demande d'emploi »).

Si vous cherchez du personnel...

... nous vous enverrons volontiers un spécimen gratuit de notre nouvelle liste complète « OFFRES DE SERVICES » dans votre branche avec une feuille d'instructions et une formule d'inscription (Documentation « offre d'emploi »).

Emplois vacants

Cette rubrique donne, chaque quinzaine, un aperçu de notre dernière liste de postes à pourvoir dans différents domaines. Si vous cherchez une place, votre inscription au « STS-Pool » vous donnera automatiquement le droit de recevoir la liste des emplois vacants dans votre spécialité. Cette liste est mise à jour chaque semaine.

SECTION DU BATIMENT

9157 A. Diplômé ETS-TS en bâtiment, expérimenté, comme chef de groupe : projets et réalisation de piscines couvertes et constructions sportives. Possibilités d'avenir. Entrée 1^{er} novembre 1969 ou à convenir. Bureau d'architecte et entreprise générale, rive gauche du lac de Zurich, proximité ville. *

9158 A. Diplômé ETS-TS en architecture, 5 ans de pratique, pour plans d'exécution et de détail, relations avec entreprises. Langues : français et allemand. Entrée immédiate. Bureau d'architecte. Lausanne.

9156 A. Dessinateur en bâtiment pour projets et plans d'exécution de piscines couvertes et installations de sports, dès le 1^{er} novembre 1969 ou à convenir. Bureau d'architecte et entreprise générale, rive gauche du lac de Zurich, proximité ville. *

A découper et à envoyer à « STS-Pool », Service technique suisse de placement, Kanzleistrasse 17, 8004 Zurich. Tél. (051) 23 54 26. Réception du lundi au jeudi de 14 h à 18 h ou sur rendez-vous.

Coupon de commande

Veuillez m'envoyer sans frais et sans engagement de ma part :

- ☐ 1 brochure d'information « Qu'est-ce que le « STS-Pool » ? »
 - ☐ 1 documentation complète « demande d'emploi »
 - ☐ 1 documentation complète « offre d'emploi »
- (Prière de cocher ce qui convient.)

Pour les entreprises seulement : Veuillez nous envoyer exemplaires supplémentaires de formules d'inscription d'employeurs, car nous avons plusieurs postes à repourvoir.

Nom et prénom ou raison sociale :

Profession et branche :

Adresse précise avec numéro d'acheminement postal :



Aux fins d'assurer la relève de collaborateurs occupant des postes dirigeants dans les domaines de l'achat, de l'entretien et du service des véhicules ferroviaires, nous cherchons quelques

INGÉNIEURS-ÉLECTRICIENS ou MÉCANICIENS

ayant fait des études universitaires complètes.

Les postes vacants offrent à de jeunes ingénieurs de nationalité suisse la possibilité d'exercer une activité intéressante et extrêmement variée, en même temps que de bonnes possibilités d'avancement.

Date de l'entrée en service selon entente.

Prière de s'adresser par lettre autographe à la

Direction du 1^{er} Arrondissement
des Chemins de fer fédéraux suisses
Division de la traction
Case postale 1044
1001 Lausanne

LLU

Entreprise spécialisée dans la construction en bois, région lausannoise, cherche à engager

DESSINATEUR

(éventuellement ing. technicien)

Belles perspectives.

Offres sous chiffres AS 38533 aux Annonces Suisses SA,
« ASSA », case postale, 1002 Lausanne.

A vendre belle

TABLE A DESSIN

1 m × 1 m 50.
Tél. (021) 22 18 08.

Pour votre publicité :

ANNONCES SUISSES S.A. « ASSA »
1002 LAUSANNE, Place Bel-Air 2

4.

Le béton cellulaire
autoclavé Siporex
résiste au gel

Siporex

Éléments de construction légers

Briqueterie Renens SA
1023 Crissier
Téléphone 021 / 34 97 21

Montagebau SA
1023 Crissier
Téléphone 021 / 34 84 94

Stahlton-Prébéton SA
1000 Lausanne
Téléphone 021 / 24 55 33

DELAIS DE CONSTRUCTION!

Les délais de construction peuvent être observés malgré le gel, le froid et la glace. Comment? En incorporant la chaleur de l'été dans votre béton d'hiver. Car, de cette manière, vous prolongez vos délais de construction.

C'est bien simple: pour bétonner l'hiver sans souci, choisissez Friolite-oC ou Sika-Antigel. Les produits antigel Sika ont, depuis longtemps, faits leurs preuves. Tirez parti, vous aussi, de leurs remarquables effets et qualités: un minimum d'eau de gâchage, l'absence de sels chlorés ou ammoniacaux, et une rapide montée des résistances du béton. Faites à temps votre provision de Friolite-oC ou de Sika-Antigel chez votre marchand de matériaux de construction, et vous aurez écarté la plus grande part de vos soucis, et vous terminerez à temps vos travaux malgré le gel, le froid et la glace.

Sika Service



Kaspar Winkler + Co
CTW Chemisch-Technische Werke AG
Sika Norm AG
8048 Zurich, Téléphone 051 62 40 40