

**Zeitschrift:** Bulletin technique de la Suisse romande  
**Band:** 95 (1969)  
**Heft:** 22

## **Werbung**

### **Nutzungsbedingungen**

Die ETH-Bibliothek ist die Anbieterin der digitalisierten Zeitschriften auf E-Periodica. Sie besitzt keine Urheberrechte an den Zeitschriften und ist nicht verantwortlich für deren Inhalte. Die Rechte liegen in der Regel bei den Herausgebern beziehungsweise den externen Rechteinhabern. Das Veröffentlichen von Bildern in Print- und Online-Publikationen sowie auf Social Media-Kanälen oder Webseiten ist nur mit vorheriger Genehmigung der Rechteinhaber erlaubt. [Mehr erfahren](#)

### **Conditions d'utilisation**

L'ETH Library est le fournisseur des revues numérisées. Elle ne détient aucun droit d'auteur sur les revues et n'est pas responsable de leur contenu. En règle générale, les droits sont détenus par les éditeurs ou les détenteurs de droits externes. La reproduction d'images dans des publications imprimées ou en ligne ainsi que sur des canaux de médias sociaux ou des sites web n'est autorisée qu'avec l'accord préalable des détenteurs des droits. [En savoir plus](#)

### **Terms of use**

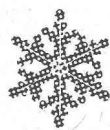
The ETH Library is the provider of the digitised journals. It does not own any copyrights to the journals and is not responsible for their content. The rights usually lie with the publishers or the external rights holders. Publishing images in print and online publications, as well as on social media channels or websites, is only permitted with the prior consent of the rights holders. [Find out more](#)

**Download PDF:** 23.02.2026

**ETH-Bibliothek Zürich, E-Periodica, <https://www.e-periodica.ch>**



# Vaincre le gel avec Barra Frost



Barra Frost, c'est à la fois un antigel et un adjuvant de haute qualité pour le béton. Un antigel pour béton de tout genre, qui empêche la formation de lentilles de glace et protège efficacement le béton jusqu'à  $-10^{\circ}\text{C}$ . Un adjuvant de haute qualité qui plastifie et accélère le durcissement initial. Barra Frost est donc indiqué pour le béton armé aussi bien que pour le béton non armé. En outre Barra Frost peut être utilisé tout aussi efficacement pour le mortier de ciment.

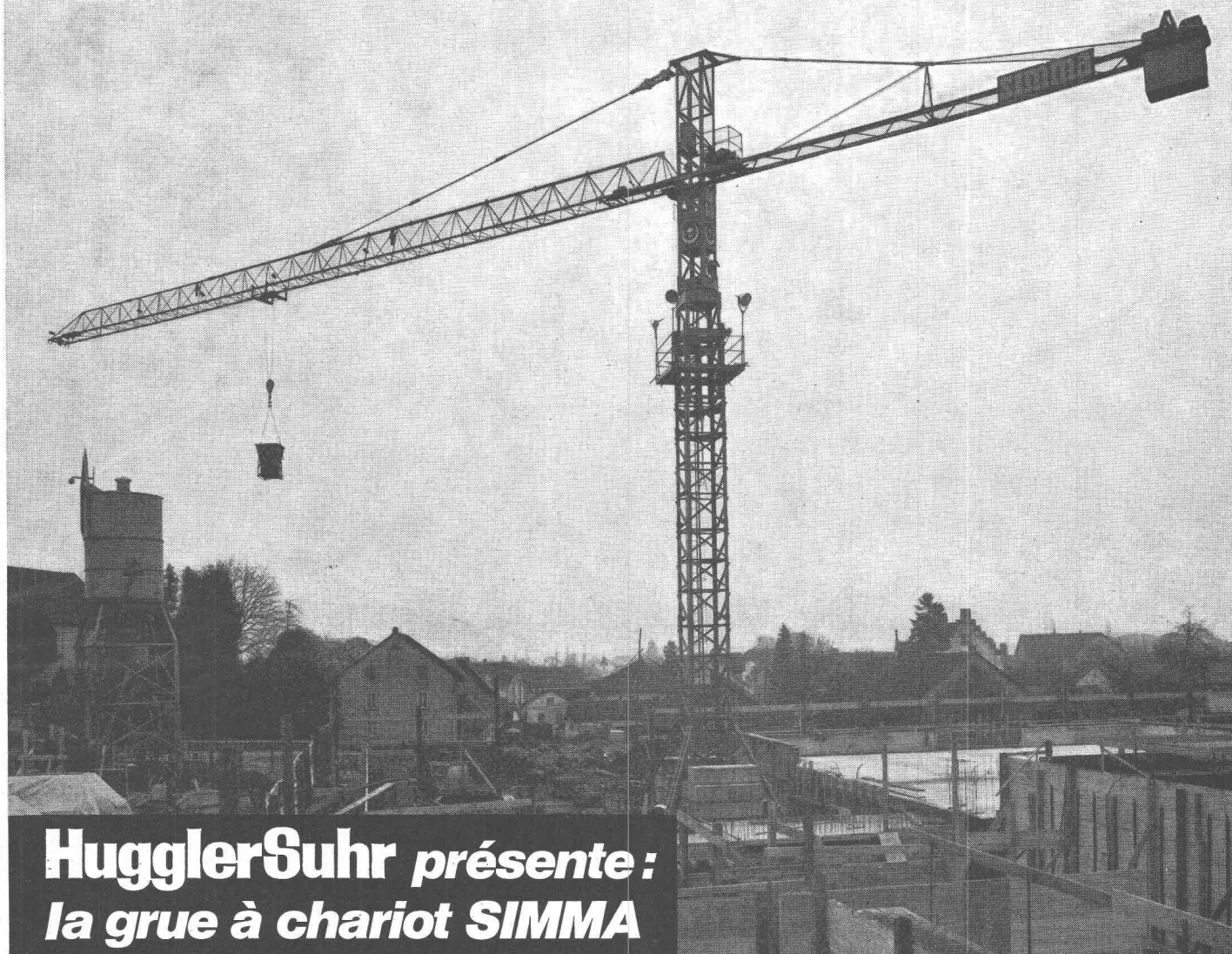
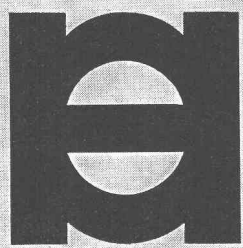
## **Dosage seulement 1%**

Exempt de chlorure et d'ammoniaque. Livrable en poudre et en liquide.

Approvisionnez-vous à temps. Votre marchand en matériaux de construction tient Barra Frost à votre disposition !



**MEYNADIER**  
Lausanne - Zurich - Berne - Lucerne - Bellinzzone - Coire



**HugglerSuhr présente :  
la grue à chariot SIMMA**

**à prix et qualité exceptionnels !**

*Comparez vous-même :*

Type S 10.36 Portée 36 m/1000 kg  
Hauteur horizontale 20 m  
Chariot translation sur rails  
complet

un produit de la fabrique de  
grues la plus moderne d'Eu-  
rope. 23 modèles d'exécution  
différente, fixe ou mobile sur

rails ● approuvé par la SUVAL  
et SEV ● peut être vu sur diffé-  
rents chantiers en Suisse.

Fr. **79 110.-**

Représentant général pour la  
Suisse Emil Huggler SA  
5034 Suhr Tél. 064/ 22 59 66

**HugglerSuhr**





## Tuyaux à pression en amiante-ciment Éternit® l'idéal pour l'alimentation en eau potable



Les tuyaux en amiante-ciment «ETERNIT» garantissent un maximum de sécurité d'exploitation, de rentabilité et d'autre part un minimum de dépenses. Ce sont les raisons premières de leur choix pour l'amenée d'eau. Ils démontrent leur qualité aussi bien sous les routes à grande circulation que dans un terrain à ciel ouvert, dans les côtes, dans les terres forestières remplies de racines ou dans des parties rocheuses.

Les problèmes les plus particuliers se laissent résoudre par l'utilisation des tuyaux à pression en amiante-ciment «ETERNIT». Demandez notre documentation. Faites-vous conseiller par nos techniciens.

La confiance que le spécialiste accorde aux tuyaux à pression «ETERNIT» est justifiée par

- le maintien de la qualité de l'eau
- le bon écoulement pendant des dizaines d'années
- l'étanchéité absolue des joints
- la haute sécurité d'exploitation
- la longue vie de l'installation
- la résistance contre la corrosion
- une pose rationnelle
- l'exécution économique des travaux
- un programme de livraison varié
- un service à la clientèle étendu

# Éternit®

Marque déposée de produits d'amiante-ciment



En 1819 Jakob Kern a fondé à Aarau un atelier de construction d'instruments mathématiques.

Bien des choses ont changé durant cette longue période: les ateliers modestes se sont transformés en une importante entreprise industrielle comptant 1300 collaborateurs; les outils classiques ont dû céder la place aux machines-outils automatiques et de nouveaux matériaux et procédés de fabrication ont supplanté les anciens.

Et pourtant, tout n'a pas été transformé pendant ces 150 années. La direction de l'entreprise est, aujourd'hui encore, assurée par les descendants directs du fondateur et la ville d'Aarau en est restée le siège. Les instruments de géodésie et les compas, auxquels le fondateur avait déjà su donner un renom mondial, sont restés la partie principale de notre programme de fabrication.

En outre, nous fabriquons aujourd'hui des appareils photogrammétriques, des jumelles, télescopes, microscopes stéréoscopiques et des objectifs de prise de vue photographiques et cinématographiques. Nous exportons environ 90% de notre production à l'étranger. 120 représentations Kern réparties sur les cinq continents tissent un lien étroit entre la maison mère et nos clients du monde entier.

Depuis peu, même les astronautes figurent au nombre des utilisateurs de nos appareils. Nous avons mis au point pour la NASA une série d'objectifs spéciaux pour caméras de 16 mm, qui étaient présents lorsque les hommes foulèrent pour la première fois le sol de la lune.

Ainsi toute notre activité est résolument tournée vers l'avenir afin que le prestige mondial de nos produits soit conservé et accru par un effort toujours plus grand.

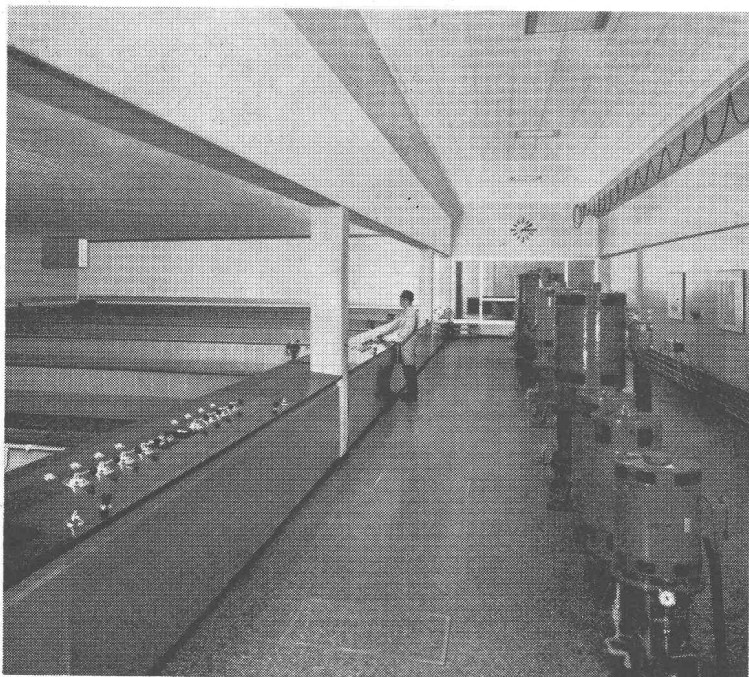
**Kern & Cie S.A. Aarau**  
**Usines d'optique**  
**et de mécanique de précision.**

## **Kern Aarau** **fête ses** **150 ans**

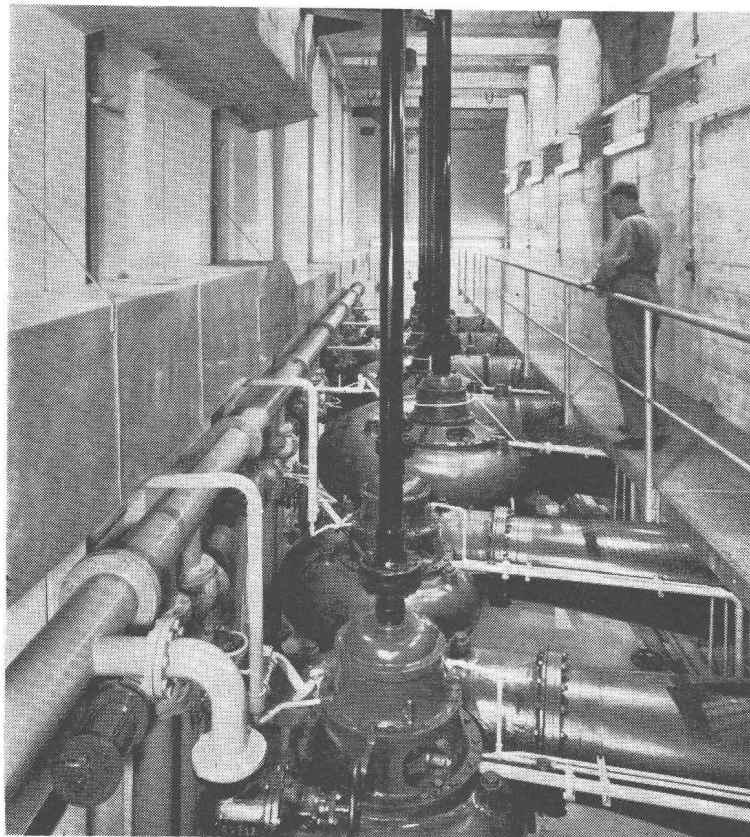




# SULZER Distribution d'eau et refoulement des eaux usées



Installation de filtres rapides de Champ-Bougin, appartenant à la ville de Neuchâtel, pour le traitement d'eau du lac en eau potable. Capacité 1800 m<sup>3</sup>/h.



Station de pompage de St-Jean, appartenant à la ville de Genève, pour le refoulement d'eaux usées brutes, Capacité 90 000 m<sup>3</sup>/h.

Notre vaste programme de livraisons et une équipe d'ingénieurs expérimentés nous permettent d'offrir, dans le domaine de l'alimentation en eau ainsi que du refoulement et de l'épuration des eaux usées, des solutions optimum qui garantissent un rendement économique et une grande sécurité de fonctionnement.

## *Notre programme de livraisons pour services d'alimentation en eau potable et industrielle*

- Pompes centrifuges en exécution à un et plusieurs étages, construction horizontale et verticale, pour installation immergée et à sec, pour toutes les données de fonctionnement et conditions d'implantation.
- Stations complètes de pompage d'eaux souterraines, au besoin combinées avec une installation pour le traitement de l'eau, comme par exemple enrichissement en oxygène ou stérilisation
- Relais de surpression complets
- Services complets d'approvisionnement en eau industrielle
- Installations complètes pour traitement d'eaux souterraines et de surface en eau potable et industrielle, composées de filtres à couches multiples en construction ouverte ou fermée en béton ou en acier, y compris installations pour l'enrichissement en oxygène et la stérilisation.
- Commandes électroniques pour installations de pompage et de traitement d'eau.

## *Notre programme de livraisons dans le secteur des eaux usées*

- Pompes centrifuges en construction horizontale et verticale, pour tous agents à refouler, toutes données de fonctionnement et toutes conditions d'implantation
- Vis d'Archimède
- Pompes à air et soufflantes
- Désintégrateurs pour matières retenues par la grille
- Chauffages de digesteurs et échangeur thermiques
- Stations de pompage complètes équipées de pompes centrifuges ou de vis d'Archimède pour refoulement d'eau de drainage et de pluie, d'eaux usées et de boue
- Installations complètes de soufflantes pour bassins d'aération, séparateurs d'huile et de graisse

Sulzer Frères  
Société Anonyme  
8401 Winterthur, Suisse

Sulzer Frères S.A., Section Machines  
12, avenue Fraisse, 1006 Lausanne



4.8f