

Zeitschrift: Bulletin technique de la Suisse romande
Band: 95 (1969)
Heft: 20

Werbung

Nutzungsbedingungen

Die ETH-Bibliothek ist die Anbieterin der digitalisierten Zeitschriften auf E-Periodica. Sie besitzt keine Urheberrechte an den Zeitschriften und ist nicht verantwortlich für deren Inhalte. Die Rechte liegen in der Regel bei den Herausgebern beziehungsweise den externen Rechteinhabern. Das Veröffentlichen von Bildern in Print- und Online-Publikationen sowie auf Social Media-Kanälen oder Webseiten ist nur mit vorheriger Genehmigung der Rechteinhaber erlaubt. [Mehr erfahren](#)

Conditions d'utilisation

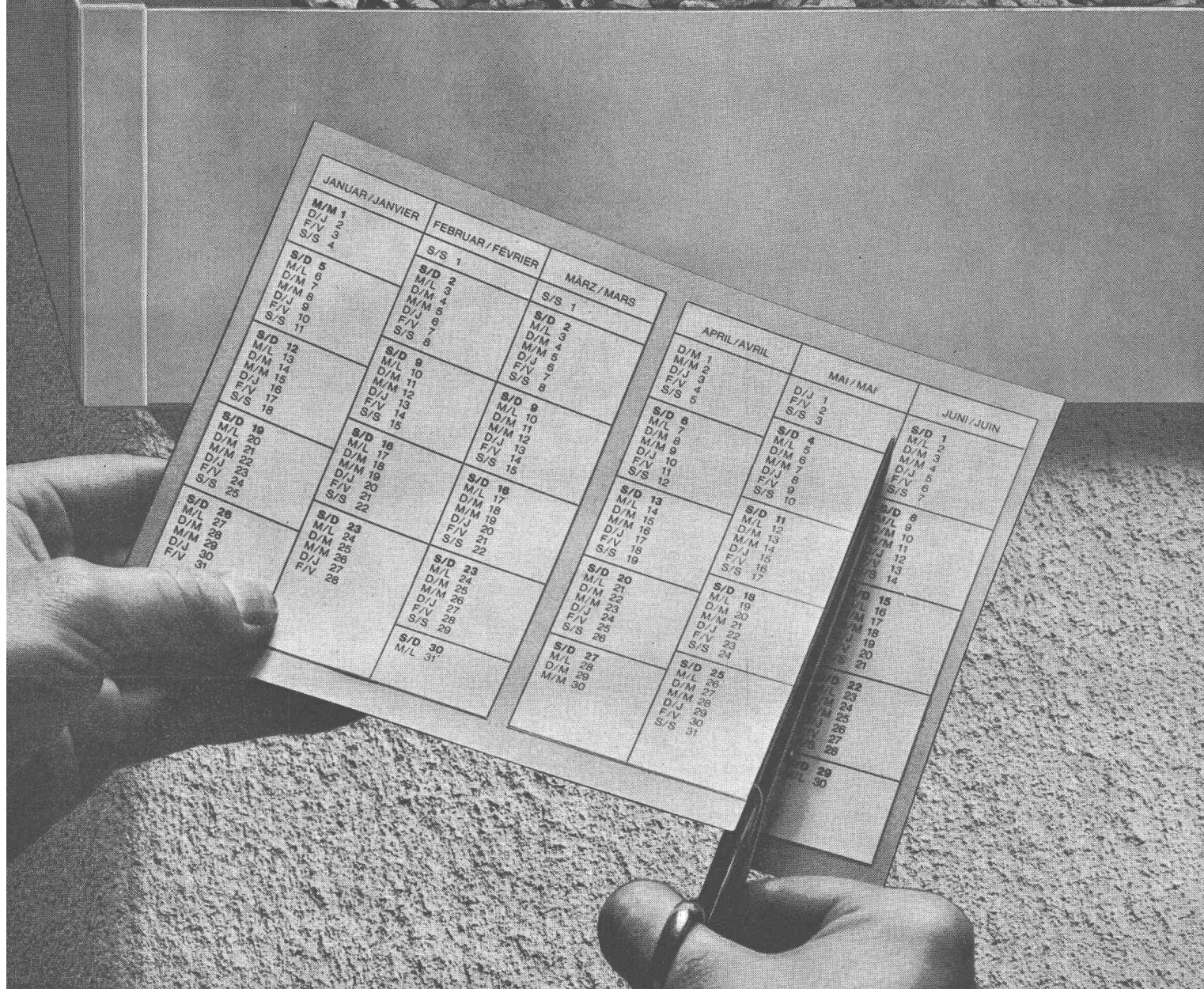
L'ETH Library est le fournisseur des revues numérisées. Elle ne détient aucun droit d'auteur sur les revues et n'est pas responsable de leur contenu. En règle générale, les droits sont détenus par les éditeurs ou les détenteurs de droits externes. La reproduction d'images dans des publications imprimées ou en ligne ainsi que sur des canaux de médias sociaux ou des sites web n'est autorisée qu'avec l'accord préalable des détenteurs des droits. [En savoir plus](#)

Terms of use

The ETH Library is the provider of the digitised journals. It does not own any copyrights to the journals and is not responsible for their content. The rights usually lie with the publishers or the external rights holders. Publishing images in print and online publications, as well as on social media channels or websites, is only permitted with the prior consent of the rights holders. [Find out more](#)

Download PDF: 24.01.2026

ETH-Bibliothek Zürich, E-Periodica, <https://www.e-periodica.ch>



Coupez court aux trop longs délais de vos toits plats!

Terminer un toit plat des semaines plus tôt que d'habitude? C'est possible avec Tectabord. Nous l'avons prouvé à plusieurs de nos clients. Avec ses éléments préfabriqués Tectabord, vous insalez la bordure du toit en un ou deux jours. Ainsi vous pouvez entreprendre plus vite l'isolation du toit.

Le montage facile et rapide

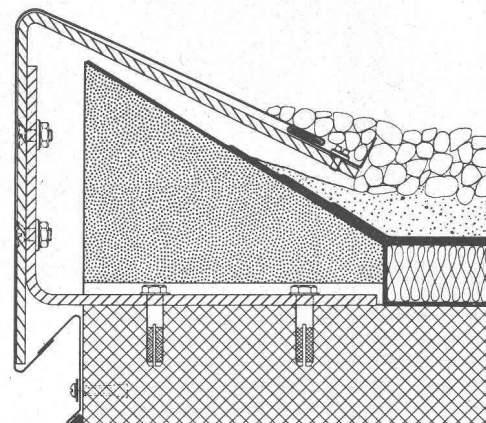
Le montage des éléments préfabriqués Tectabord ne demande aucune connaissance particulière. L'installation peut être commencée directement après le durcissement du béton, même par temps humide. La barrière de vapeur se raccorde immédiatement aux pierres de bordure. Le toit étant étanche, vous pouvez commencer plus tôt les travaux d'intérieur.

Autre point très important: Tectabord et l'isolation du toit sont posés par la même entreprise. Ainsi, bien des ennuis avec les délais et la garantie s'envolent.

Les difficultés de l'étanchéité éliminées

Tectabord supprime tous les points névralgiques (raccord étanchéité/garniture en tôle, soudures, boîte de dilatation, etc.). Même les ponts de froid n'existent plus, puisque l'isolation thermique va jusqu'en façade.

Voilà bien des raisons pour que vous examiniez de près le système Tectabord. Vous constaterez qu'en dehors de tous ces avantages, même le prix de Tectabord vaut d'être souligné.



TECTABORD



Viaduc de Bussigny

Autoroutes et ouvrages d'art

Revêtements en béton

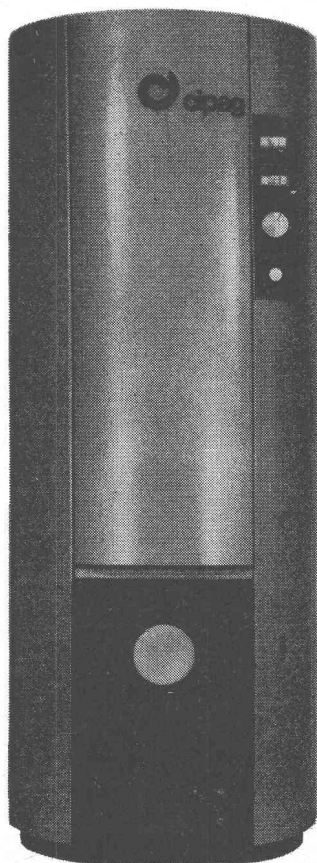
Revêtements bitumineux

SOCIÉTÉ ANONYME CONRAD ZSCHOKKE

1207 GENÈVE 42, rue du 31-Décembre
Téléphone 022 / 35 12 20

8045 ZÜRICH Räffelstrasse 11
Telephon 051 / 35 52 35

La simplicité...



...et l'élégance ont présidé à la création de la nouvelle chaudière combinée **Cipag CSD*** *special*

- **Simplicité** de la ligne
d'où jaillit la beauté de son habillage
créé par un styliste renommé
- **Simplicité** de sa forme cylindrique
facilitant la pose dans n'importe quelle situation
- **Simplicité** de raccordement
permettant une installation rapide et soignée
- **Simplicité** du réglage et du nettoyage
- **Simplicité** de fonctionnement
assurée par un contrôle gratuit après mise en service
et par un service après-vente bien organisé

Choisissez la simplicité! Choisissez maintenant la chaudière combinée Cipag CSD *special* pour votre prochaine installation de chauffage.

***Tellement plus belle et pourtant pas plus chère!**

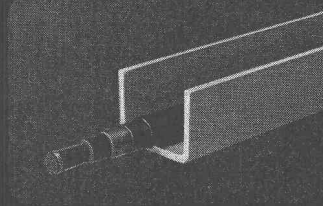
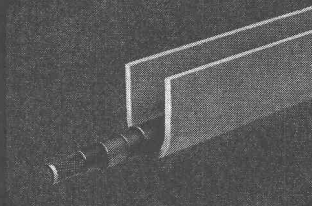
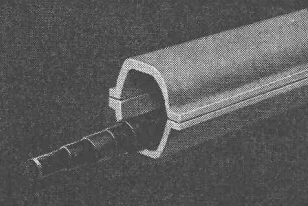
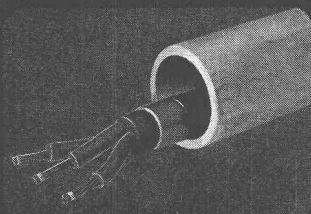
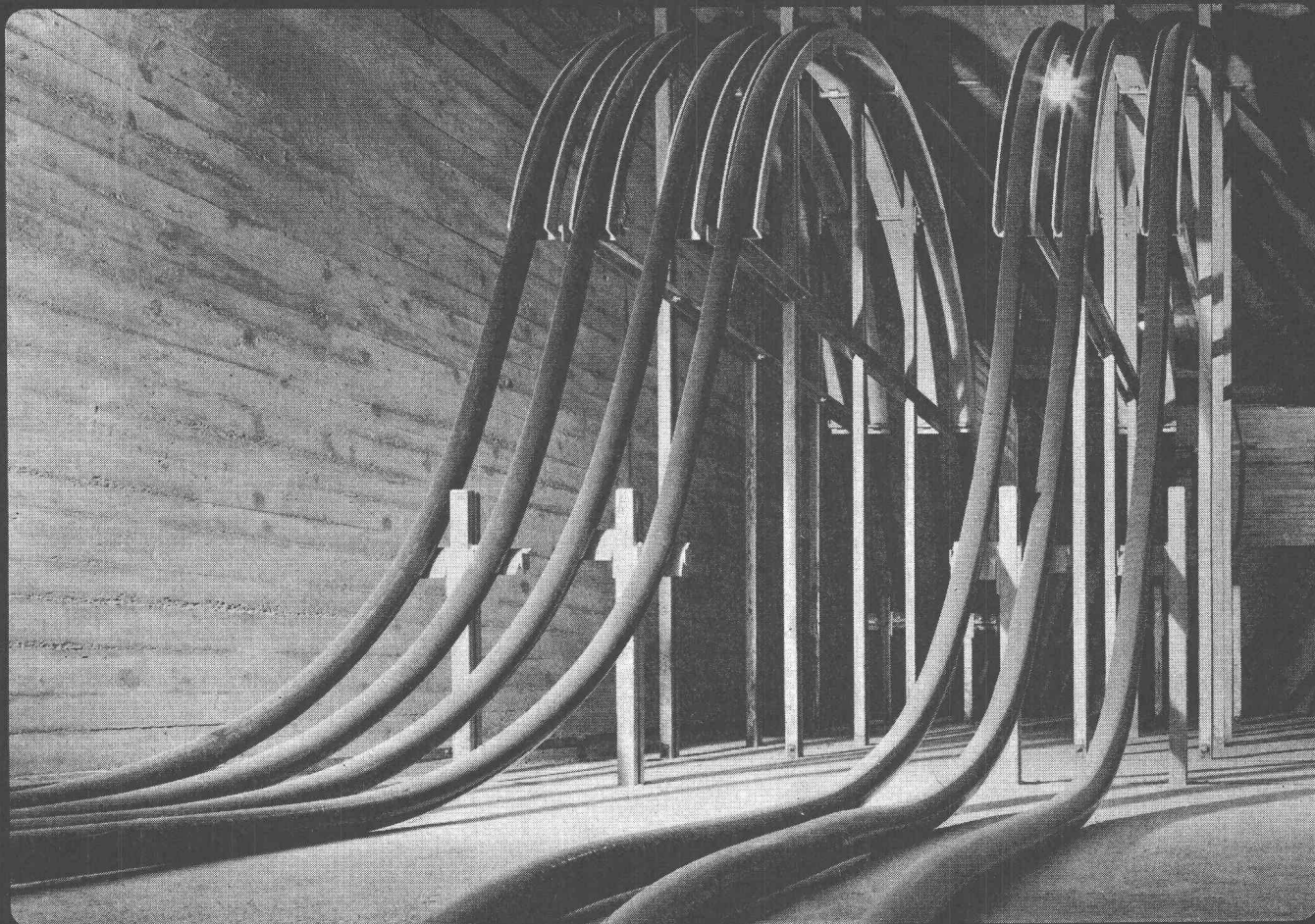


cipag

40 ans d'expérience en thermique

Cipag SA Vevey
Fabrique de chaudières
et de chauffe-eau
Tél. (021) 51 94 94

Connaissez-vous la grande variété des produits en amiante-ciment comme porteurs et protecteurs de câbles?



Lorsqu'il est question de la protection efficace des conduites de câbles, on pense en premier lieu aux avantages que présentent les produits en amiante-ciment «ETERNIT». La qualité du matériau, la grande variété des formes et des pièces moulées les rendent indispensables. L'amiante-ciment est un mauvais conducteur (isolant de 2ème classe), ne brûle pas, reste insensible au gel et à la corrosion, résiste aux sollicitations mécaniques et aux influences chimiques, se laisse travailler facilement. A cause de son coefficient de conductibilité de chaleur peu élevé, l'amiante-ciment empêche pendant longtemps la propagation du feu. De ce fait, il est le

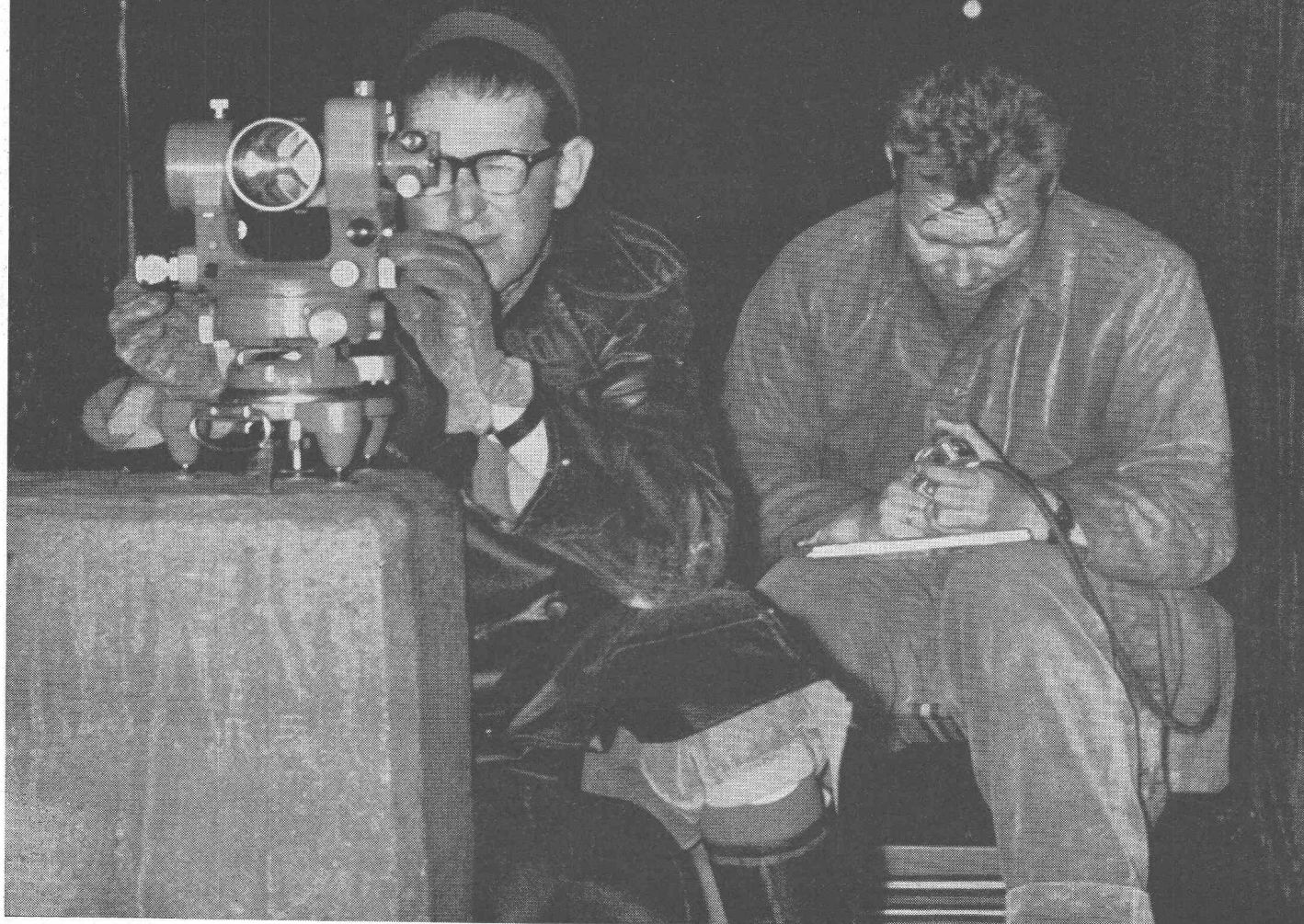
matériau qui s'impose pour la fabrication de tuyaux à câbles, tuyaux mi-circulaires, porteurs de câbles, caniveaux et zorès.

Demandez notre nouveau catalogue ou faites appel à notre service technique qui vous renseignera volontiers.

Eternit®

Marque déposée de produits d'amiante-ciment

Sécurité avant tout!



Kern Aarau livre des équipements complets de mesures de précision pour le piquetage, le contrôle et la surveillance d'ouvrages d'art de tout genre. Particulièrement lors de mesures de déformations de barrages et digues des usines hydroélectriques, les instruments Kern jouent un rôle toujours plus important.

Une brochure illustrée, traitant les différentes méthodes de mesure et les équipements Kern appropriés, vous sera envoyée sur demande.

Kern & Cie S.A. Aarau

Usines d'optique et de mécanique de précision

Veuillez me faire parvenir la brochure «Équipements pour mesures de précision»

Nom

Profession

Adresse

A découper et envoyer à Kern & Cie S.A. 5001 Aarau



Pour un technicien, un ingénieur ou un chercheur, le comble du paradoxe, c'est bien de travailler pour le progrès avec des outils rétrogrades.

Travailler pour le progrès, c'est avoir des idées et les réaliser. Des idées qui nous simplifieront la tâche ou qui nous rendront la vie plus belle. Or, ceux qui travaillent pour le progrès devraient-ils, précisément, être les seuls à ne pas pouvoir bénéficier du progrès? A innover avec des méthodes surannées?

Parmi les moyens perfectionnés dont nous disposons à l'heure actuelle, le traitement de l'information est incontestablement l'un des plus aptes à promouvoir le progrès. C'est pourquoi les techniciens, ingénieurs et chercheurs d'IBM ont conçu un instrument adapté aux exigences de l'heure: le système IBM 360 qui favorise le progrès, tant sur le plan de la gestion qu'au niveau de la recherche scientifique.

Conçu suivant un principe modulaire, c'est-à-dire extensible par éléments, l'ordinateur IBM 360 peut être adapté, transformé ou combiné à volonté en fonction du problème que son utilisateur veut résoudre. C'est pourquoi vous — techniciens, ingénieurs ou chercheurs — pouvez l'affecter à des calculs scientifiques au même titre qu'un chef d'entreprise peut lui confier la comptabilité des salaires, par exemple.

Pour chacun des ordinateurs de la série IBM 360, il existe des unités d'entrée — sortie adaptées à n'importe quelle application scientifique. Lecteur de bande perforée pour l'introduction de valeurs mesurées, enregistrées et transmises par d'autres appareils par exemple. Ou unités de contrôle enregistrant des signaux analogiques et numériques. Ce qui permet d'assurer le contrôle d'un processus ou d'acquiescer immédiatement et directement des données expérimentales. Sans oublier les unités d'affichage à écran cathodique, clavier et crayon lumineux pour l'enregistrement ou la restitution graphique de données qui permettent d'engager un véritable dialogue avec l'ordinateur.

Le jeu d'instructions du système d'exploitation IBM 360 est universel. Toute la gamme des opérations nécessaires au calcul scientifique est à la disposition de l'opérateur (calcul en virgule flottante, etc.). Les valeurs chiffrées peuvent comporter jusqu'à 16 positions décimales. Et les nombres varier de 10^{-78} à 10^{75} . La mémoire centrale est aussi extensible par éléments. Elle peut donc mémoriser des programmes scientifiques complexes notamment ceux de notre bibliothèque de programmes. Une bibliothèque qui contient nombre de programmes d'application à usages multiples et prêts à l'emploi,

conçus pour alléger les tâches particulières des techniciens, ingénieurs et chercheurs. Des programmes écrits en fonction des problèmes, dans un langage qui est aussi celui des techniciens, des ingénieurs et des chercheurs.

Le MPS (Mathematical Programming System): un système hautement élaboré pour le traitement de problèmes d'optimisation.

Le GPSS (General Purpose System Simulator): un programme modulaire qui sert à l'analyse ou à la simulation de processus discrets dans les domaines de la planification, des techniques de transformation et de la stratégie.

Le CSMP (Continuous System Modeling Program): ce programme permet la simulation d'un grand nombre de phénomènes dynamiques à partir d'un ensemble d'équations différentielles ou d'un schéma de principe de fonctions.

Et la liste n'est pas terminée: FORMAC (FORMula MANipulation Compiler), SSP (Scientific Subroutine Package), PCS (Project Control Scheduling Program), ECAP (Electronic Circuit Analysis Program)... Ces programmes d'applications scientifiques — et bien d'autres — ont été spécialement mis au point pour la série d'ordinateurs IBM 360. Il existe, en outre, différents langages de programmation — ALGOL et FORTRAN notamment — pour formuler les données d'un problème scientifique en un langage accessible à l'ordinateur.

Les calculs scientifiques sont-ils plus importants que la comptabilité? Ou devrez-vous accorder la priorité au chef comptable? Nous avons supprimé ces sources de conflit. Car l'ordinateur IBM 360 autorise la multiprogrammation. Plusieurs travaux peuvent se dérouler simultanément. A la satisfaction des uns et des autres.

Nous pouvons vous proposer des systèmes d'exploitation capables de contrôler et de coordonner le cheminement et le traitement de toutes les informations véhiculées par l'ordinateur. Des systèmes étudiés pour vous permettre de stocker programmes et informations le plus simplement du monde. Ou d'en disposer à votre guise.

Pour en savoir davantage sur le système IBM 360 — et sur tout ce qu'il sous-entend — téléphonez simplement à l'un de nos spécialistes.

Car c'est déjà un progrès de réunir tous ceux qui vont ou veulent aller de l'avant.

IBM

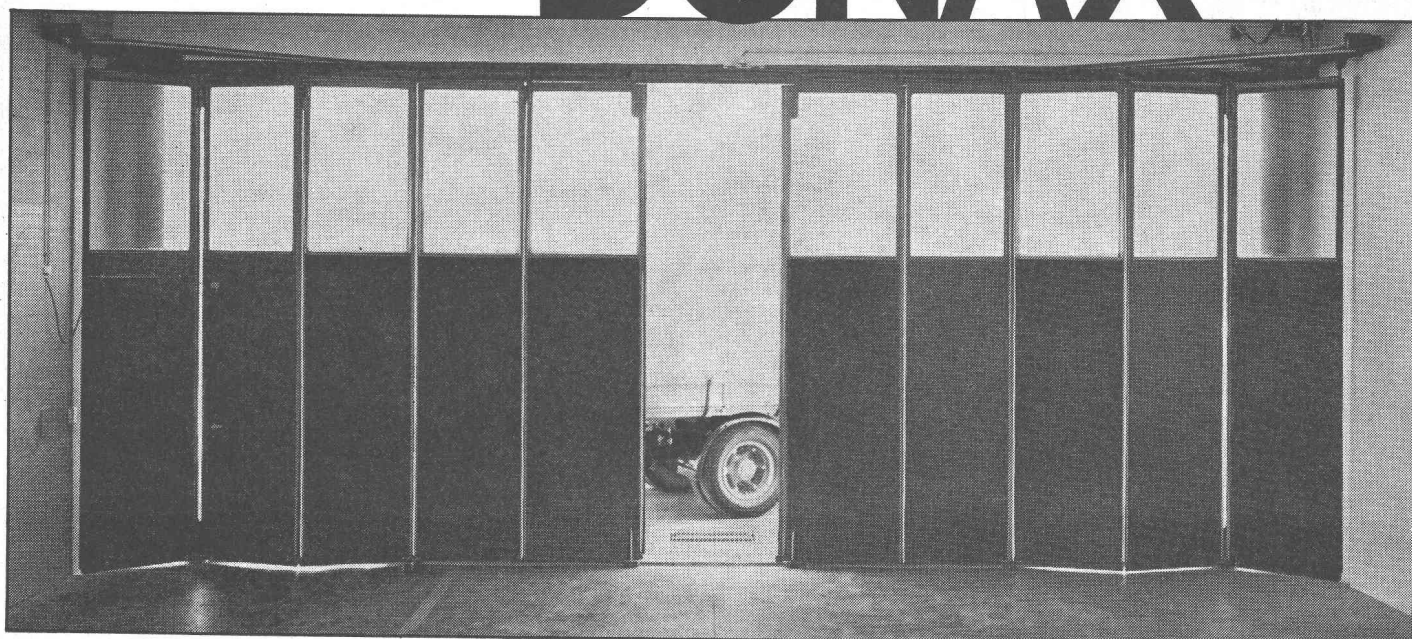
Zurich 051 358810
Bâle 061 246686

Berne 031 223852
Genève 022 359250

Lausanne 021 238791
Lugano 091 34136

Lucerne 041 225636
St-Gall 071 232717

port spéciales DONAX



(réf. SUCHARD SA, Neuchâtel)

Portes coulissantes, accordéons manuelles ou automatiques

Dégagent entièrement l'ouverture, sans aucun encombrement en hauteur. Fonctionnement doux, sans effort. Rail de guidage au sol, non encastré, évitant le blocage par neige ou gravillon. Construction très robuste.

Autres types de portes spéciales

- * Portes coulissantes droites, latérales brisées.
- * Portes basculantes à pivots, à ressorts, à câble avec rails horizontaux ou avec bielles.
- * Portes guillotine à câble, portes à rouleau, volets métalliques.

MAX DONNER & CIE SA

30, av. des Portes-Rouges Tél. (038) 5 25 06

2000 NEUCHÂTEL

