

Zeitschrift: Bulletin technique de la Suisse romande
Band: 95 (1969)
Heft: 18: 50e Comptoir Suisse, Lausanne, 13-28 septembre 1969

Werbung

Nutzungsbedingungen

Die ETH-Bibliothek ist die Anbieterin der digitalisierten Zeitschriften auf E-Periodica. Sie besitzt keine Urheberrechte an den Zeitschriften und ist nicht verantwortlich für deren Inhalte. Die Rechte liegen in der Regel bei den Herausgebern beziehungsweise den externen Rechteinhabern. Das Veröffentlichen von Bildern in Print- und Online-Publikationen sowie auf Social Media-Kanälen oder Webseiten ist nur mit vorheriger Genehmigung der Rechteinhaber erlaubt. [Mehr erfahren](#)

Conditions d'utilisation

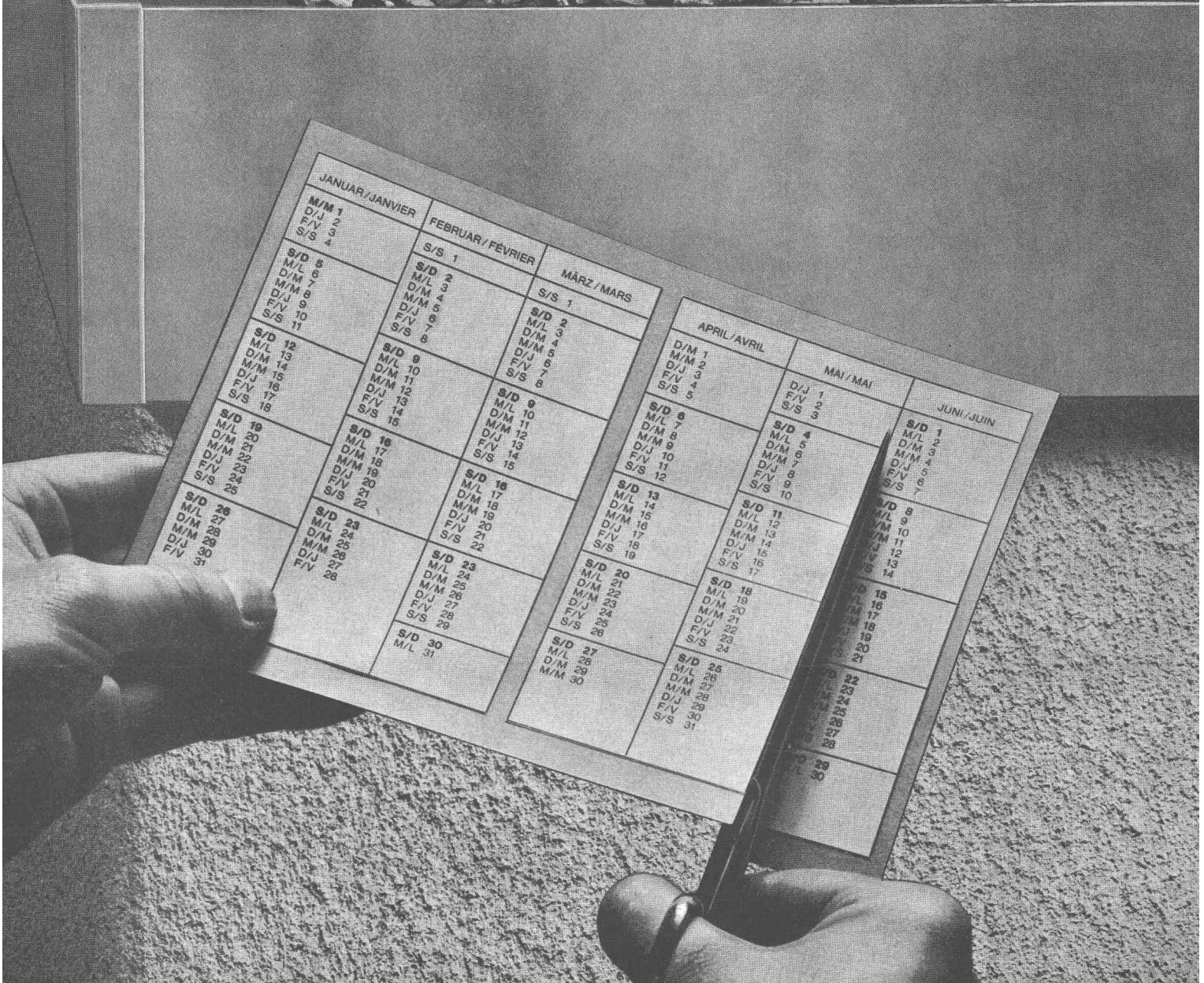
L'ETH Library est le fournisseur des revues numérisées. Elle ne détient aucun droit d'auteur sur les revues et n'est pas responsable de leur contenu. En règle générale, les droits sont détenus par les éditeurs ou les détenteurs de droits externes. La reproduction d'images dans des publications imprimées ou en ligne ainsi que sur des canaux de médias sociaux ou des sites web n'est autorisée qu'avec l'accord préalable des détenteurs des droits. [En savoir plus](#)

Terms of use

The ETH Library is the provider of the digitised journals. It does not own any copyrights to the journals and is not responsible for their content. The rights usually lie with the publishers or the external rights holders. Publishing images in print and online publications, as well as on social media channels or websites, is only permitted with the prior consent of the rights holders. [Find out more](#)

Download PDF: 22.02.2026

ETH-Bibliothek Zürich, E-Periodica, <https://www.e-periodica.ch>



Coupez court aux trop longs délais de vos toits plats!

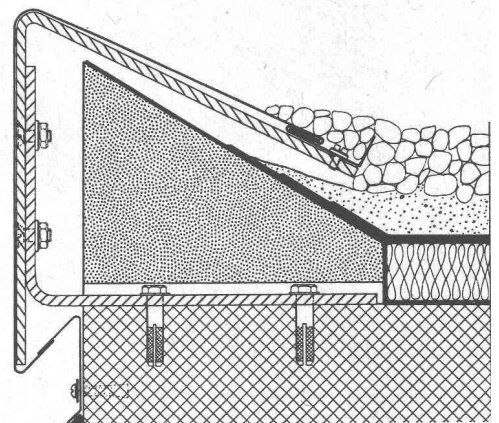
Terminer un toit plat des semaines plus tôt que l'habitude? C'est possible avec Tectabord. Nous avons prouvé à plusieurs de nos clients. Avec les éléments préfabriqués Tectabord, vous installez la bordure du toit en un ou deux jours. Ainsi vous pouvez entreprendre plus vite l'isolation du toit.

Un montage facile et rapide
Le montage des éléments préfabriqués Tectabord ne demande aucune connaissance particulière. L'installation peut être commencée directement après le durcissement du béton, même par temps humide. La barrière de vapeur se raccorde immédiatement aux pierres de ordure. Le toit étant étanche, vous pouvez commencer plus tôt les travaux d'intérieur.

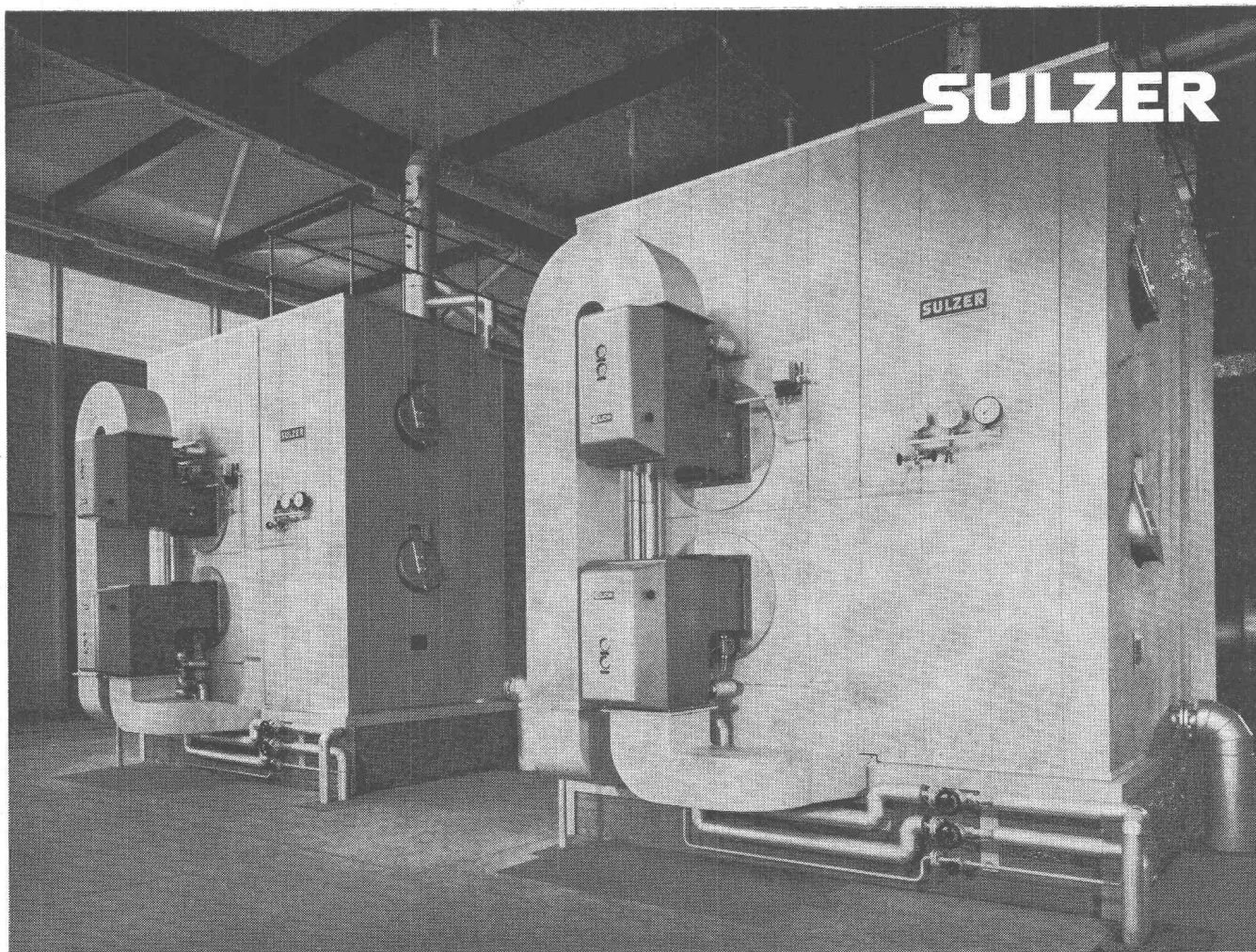
Autre point très important: Tectabord et l'isolation du toit sont posés par la même entreprise. Ainsi, bien des ennuis avec les délais et la garantie s'envolent.

Les difficultés de l'étanchéité éliminées
Tectabord supprime tous les points névralgiques (raccord étanchéité/garniture en tôle, soudures, boîte de dilatation, etc.). Même les ponts de froid n'existent plus, puisque l'isolation thermique va jusqu'en façade.

Voilà bien des raisons pour que vous examiniez de près le système Tectabord. Vous constaterez qu'en dehors de tous ces avantages, même le prix de Tectabord vaut d'être souligné.



tectabord



Chaudières tubulaires à eau surchauffée dans une entreprise industrielle.
Deux unités de chacune 8 millions de kcal/h, pression de service 25 kg/cm²

Chaudières tubulaires à eau surchauffée

- ▶ Ces chaudières sont des générateurs économiques d'eau chaude et d'eau surchauffée.
- ▶ Grâce à leur construction compacte sans tambour, elles n'exigent qu'une faible surface et peuvent être montées dans un espace restreint.
- ▶ Une isolation d'un nouveau genre, servant en même temps de revêtement, réduit les pertes par rayonnement et améliore ainsi le rendement économique de la chaudière.
- ▶ La chambre de combustion, avec surface de chauffe par rayonnement largement dimensionnée, permet un programme de combustibles très étendu.
- ▶ Les grandeurs fabriquées en séries couvrent un domaine de puissances de 0,5 à 10 millions de kcal/h pour pressions de service jusqu'à 25 kg/cm².

SULZER®

Sulzer Frères, Société Anonyme, 8401 Winterthur
Téléphone (052) 8111 22, télex 76165

3.14f

CÂBLE "Z" KABEL

Câble plastique avec conducteur concentrique

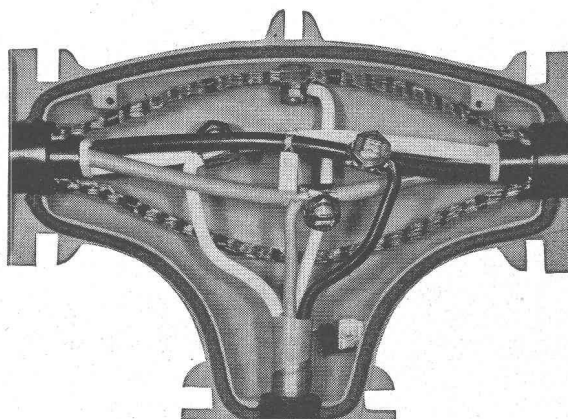
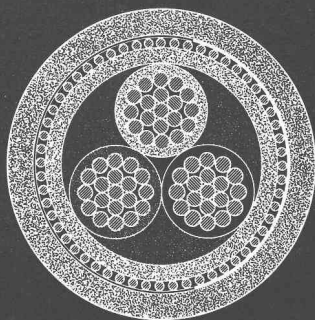
Le câble "Z,, est un câble de réseau isolé au PVC avec des conducteurs de phases normaux et un neutre disposé de manière concentrique sous la gaine extérieure. Il a l'avantage de permettre la confection de dérivations sans qu'il soit nécessaire d'interrompre le conducteur neutre. Le câble "Z,, est d'un diamètre inférieur et plus léger qu'un câble équivalent en plastique avec armure. Il est donc intéressant du point de vue technique et économique.

Demandez
notre prospectus.

Kunststoffkabel mit konzentrischem Aussenleiter

Das "Z,- Kabel ist ein PVC-isoliertes Netzkabel mit normalen Polleitern und einem Nulleiter, der als konzentrischer Aussenleiter gestaltet ist; trotzdem muss dieser Nulleiter bei der Montage von Abzweigungen nicht entzwei geschnitten werden. Das "Z,- Kabel ist dünner und leichter als ein gleichwertiges, armiertes Kunststoffkabel. Es ist also technisch und wirtschaftlich vorteilhaft.

Verlangen Sie
unseren Spezialprospekt.



SA DES CÂBLERIES ET TRÉFILERIES DE COSSONAY
1303 COSSONAY-GARE

Une combinaison idéale pour doublages et isolations!

Partout où nous vivons et travaillons, la protection contre le feu est de rigueur. Un incendie est pour les matériaux de construction la plus rude épreuve. Tout le monde connaît l'excellente tenue des enduits et éléments de plâtre soumis à des hautes températures. Cette qualité inestimable est également propre aux nouveaux panneaux de plâtre SECCOPAN et SECCOPOR pour doublages et isolation thermique.

Les essais de résistance au feu de ces nouveaux panneaux ont donné les résultats suivants: partie plâtre 2,5 cm = «entrave la propagation du feu»; partie plâtre 4 cm = «résiste au feu». Des doublages ou revêtements en panneaux Seccopan et Seccopor garan-

tissent donc une excellente protection contre le feu des éléments en bois, fer et béton.

Pour de plus amples renseignements, demandez notre documentation complète; vous disposerez ainsi dès demain d'une protection efficace contre le feu. Notre service technique se fera un plaisir de vous aider à trouver une solution à vos problèmes; il se tient à votre disposition pour tout renseignement complémentaire, sans engagement pour vous.

4



Seccopan Seccopor

Panneau de plâtre massif

Panneau isolant (plâtre + polystyrène)



Sur demande, nous envoyons volontiers un échantillon de ces produits.

GIPS-UNION SA
Case postale
8021 Zurich
Tél. 051/23 37 60





Disjoncteur
ultra-rapide unipolaire
à courant continu
2500 A
1000 ou 2000 V
Exécution débrochable
ou fixe.

S.A.
des Ateliers
de Sécheron
1211 Genève 21

sécheron

Tél. 022 32 67 50
Télex 22130

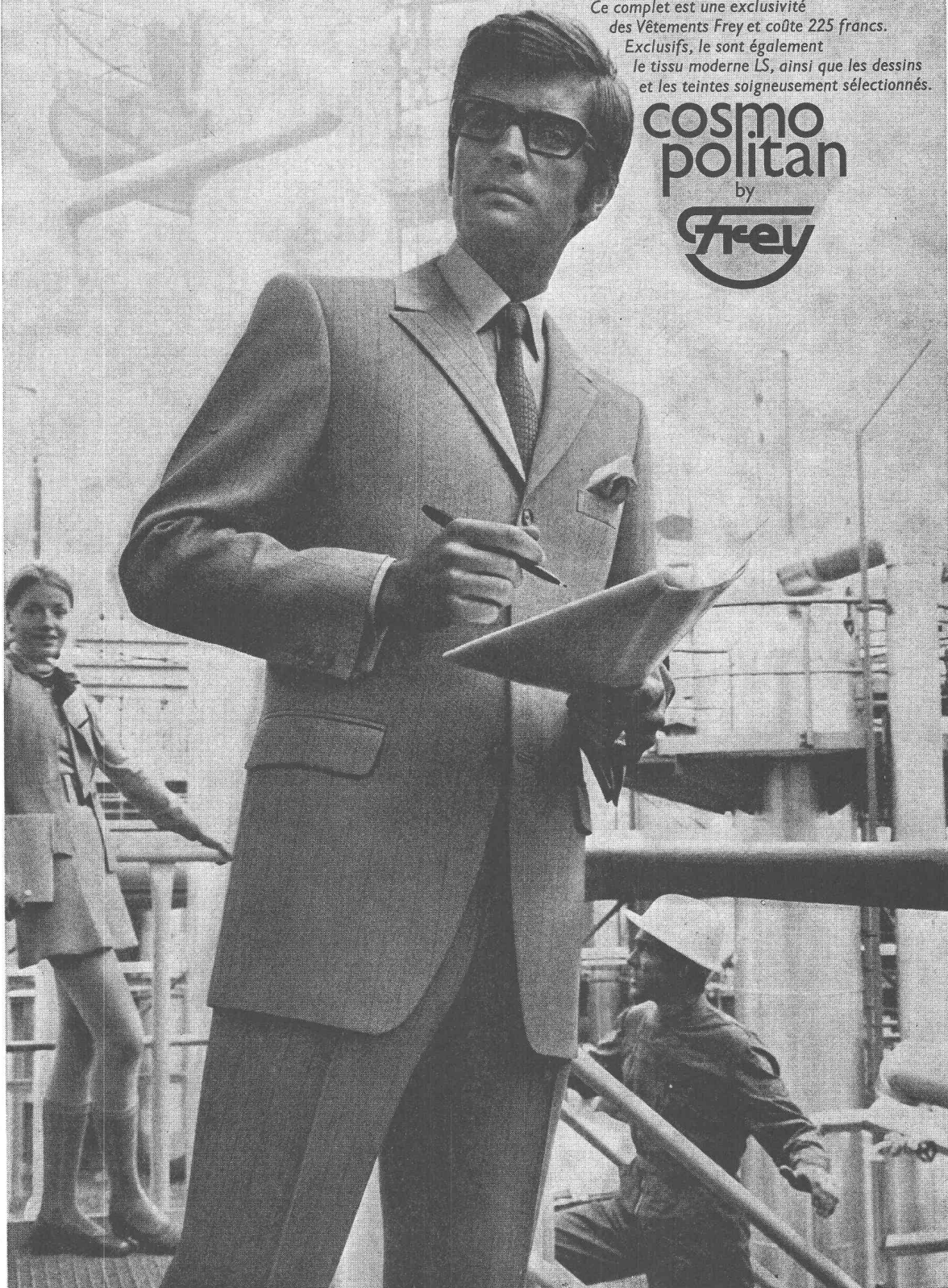
H 107 f

L'homme à succès

L'homme à succès porte un complet cosmopolitan.
cosmopolitan, la ligne moderne des Vêtements Frey.

Ce complet est une exclusivité
des Vêtements Frey et coûte 225 francs.
Exclusifs, le sont également
le tissu moderne LS, ainsi que les dessins
et les teintes soigneusement sélectionnés.

cosmo
politan
by
Frey



Jetez donc un coup d'œil dans nos vitrines de Bienne, La Chaux-de-Fonds, Fribourg, Genève, Lausanne, Neuchâtel, Sion, Vevey, Aarau, Baden, Bâle, Berne, Burgdorf, Coire, Glaris, Lucerne, Olten, Saint-Gall, Schaffhouse, Soleure, Sursee, Thoun, Winterthour, Zoug et Zurich.

DOCUMENTATION DU BATIMENT

CENTRE NATIONAL SUISSE: BIBLIOTHEQUE DE L'ECOLE POLYTECHNIQUE FEDERALE, ZURICH

725.573 (494.22)

BLASER, W. & NEES & BEUTLER, arch. Village d'enfants protestants à Mülheim, Bade. (*Evangelisches Kinderdorf Mülheim, Baden.*)
= Werk, 55 (1968) 2, p. 88-95.

Le pavillon collectif à niveau unique avec salle de fête, réfectoire et services forme le centre. Les autres pavillons à deux niveaux sont librement groupés autour de celui-ci et émergent sans socle du sol. L'ensemble est conçu sur une trame à base de 4,20 m. Un groupe de 12 enfants avec deux moniteurs ou deux groupes de 6 enfants avec un moniteur peuvent loger dans chaque pavillon. Partie séjour au rez-de-chaussée, partie nuit à l'étage.

SUISSE, EPF, Zurich, 1969, N° 26.

726.8 : 718 (494.23)

BLASER, W. Cimetière Bromhübel à Arlesheim, Bâle-Campagne. (*Friedhof Bromhübel in Arlesheim BL.*)
= Werk, 55 (1968) 2, p. 117-120.

Au centre de l'établissement se trouve la chapelle mortuaire à plan rectangulaire avec une toiture à trois gradins. Le bâtiment de service est destiné à la chapelle ardente, aux parents et au jardinier. Il est conçu sur la même trame que la chapelle. L'aire du cimetière des enfants est entourée d'un mur en briques. Devant l'entrée principale, statue en pierre par A. Schilling.

SUISSE, EPF, Zurich, 1969, N° 27.

711.455 (494.27)

VILLAGE de vacances à Altwis, Lucerne. (*Wochenenddorf Altwis LU.*)

= Schweizer Baubl., 79 (1968) 13, p. 4-8.

Le terrain a une surface de 65 000 m². Le programme y prévoit la construction de 300 coques habitables de trois types différents. Centre communautaire au milieu, terrain de sport adjacent. Garages collectifs pour 300 voitures devant l'entrée du village. Les coques : l'habitation repose sur 3 ou 4 pilotis et on y pénètre par un escalier en colimaçon. Le troisième type est suspendu entre deux tours. Formes et grandeurs différentes.

SUISSE, EPF, Zurich, 1969, N° 28.

728.37 : 69.002.2 (494)

MAISON préfabriquée à l'architecture personnelle. (*Ein Fertighaus mit individueller Architektur.*)
= Das ideale Heim, 42 (1968) 2, p. 61-65.

Projet et réalisation par Schwedenhaus S.A., Zurich. Type « Nordland ». Construction 1967. Surface de la parcelle : 760 m². Surface bâtie : 116 m², volume : 920 m³ (sans garage). Au sous-sol : atelier de bricolage, locaux accessoires et, dans certains cas, garage. La vue principale met en évidence le rouge des briques de la façade de faite et des tuiles. La façade sud est revêtue de planches à feuillure en pin nordique. Equipement de la cuisine selon désir. Habitation confortable.

SUISSE, EPF, Zurich, 1969, N° 29.

728.37 : 69.002.2 (43)

MAISON préfabriquée, aménagée de manière personnelle. (*Fertighaus mit persönlicher Raumgestaltung.*)

= Das ideale Heim, 42 (1968) 2, p. 67-76.

Projets et exécution par Carl Platz KG à Saulgau, Wurtemberg. Dans le cas présenté, la décoratrice a agrandi l'espace intérieur par la suppression d'une cloison entre l'entrée et la pièce de séjour. L'aspect du volume est caractérisé par un toit en forme de tente au milieu d'une pinède. La cuisine n'est séparée de la partie habitation que par son mobilier (armoires suspendues). Maison type N° 150. Construction de 1966. Surface de la parcelle : 780 m². Surface bâtie : 168 m². Volume : 1026 m³.

SUISSE, EPF, Zurich, 1969, N° 30.

728.37 : 69.002.2 : 333.33

STÄDTLER, H. Le financement des maisons préfabriquées et leur importance comme placement de fonds. (*Die Finanzierung des Fertighauses und seine Bedeutung als Kapitalanlage.*)
= Das ideale Heim, 42 (1968) 2, p. 77-78.

Pour indiquer au lecteur les tendances dans le financement des maisons individuelles, H. Städtler, directeur de la firme UTO Constructions d'habitations S.A. à Zurich, présente deux exemples de calcul. Ceux-ci se rapportent a) à la maison de 4 1/2 pièces présentée dans l'article intitulé « Un plan = trois maisons » publié dans le numéro de janvier 1968, pages 3 à 9 et b) à un bâtiment normalisé semblable mais à 3 1/2 pièces seulement.

SUISSE, EPF, Zurich, 1969, N° 31.

728.37

ZEMP, W. E. Maison selon le système de « pièce unique ». (*Haus nach dem « Einraum-System ».*)
= Das ideale Heim, 42 (1968) 2, p. 79 et 82.

Maison préfabriquée ZEWA. Les éléments sont conçus en fonction d'une trame de 1,2 m. Leur valeur d'isolation s'élève à celle d'un mur de 106 cm d'épaisseur, leur poids à 90 kg. Ils peuvent être montés par deux ouvriers. Les pièces de la maison peuvent être agrandies d'un ou de plusieurs éléments.

SUISSE, EPF, Zurich, 1969, N° 32.

728.37 : 69.002.2

[MAISONS préfabriquées. (*Fertighäuser.*)]

= Das ideale Heim, 42 (1968) 2, p. 61-83 et 86-93.

Numéro spécial consacré aux maisons préfabriquées (suite du numéro de janvier). Différents types de maisons et articles techniques. Préfabrication en Suisse. Nombreux exemples.

SUISSE, EPF, Zurich, 1969, N° 33.

728.222 (86)

SALMONA, R. & H. VIECO & E. ZARATE. Logements économiques à Bogota.

= ac 49 Rev. internat. d'amiante-ciment, 13 (1968) 1, p. 9-11.

Les 160 logements destinés à des familles nombreuses sont répartis entre six immeubles disposés en rayons autour d'un centre d'achat et un terrain de jeux. Chaque immeuble comprend 20 ou 30 logements desservis par groupes de cinq. Surface moyenne d'un logement : 80 m². Disposition en gradins, façades triangulaires. Murs en briques, éléments préfabriqués, trame de 1,08 x 1,32 m.

SUISSE, EPF, Zurich, 1969, N° 34.

727.97 (436)

MANG, K. & E. MANG. Atelier d'art sacré.

= ac 49 Rev. internat. d'amiante-ciment, 14 (1968) 1, p. 29-31.

Maison d'un peintre et sculpteur située à proximité d'une église gothique et à la lisière d'une forêt. Les deux ateliers, un garage et la cour (pour les plastiques et pour le travail) constituent un groupe de volumes orientés d'après les nécessités de l'éclairage. Niveaux très différenciés à l'intérieur. La forme ancienne du toit donne un caractère original à l'édifice. Surfaces en béton brut.

SUISSE, EPF, Zurich, 1969, N° 35.

726.54 (44)

GUISLAIN, P. & C. GUISLAIN. Raismes, Nord, France. Eglise Sainte-Thérèse.

= ac 49, Rev. internat. d'amiante-ciment, 14 (1968) 1, p. 38-39.

Devant l'entrée, un enclos à l'image des jardins et cimetières qui entourent les églises anciennes. Le plan tient compte de la double fonction de l'église paroissiale : la « galerie des sacrements » est réservée à la vie religieuse personnelle ; nef principale à 350 places assises pour les grandes assemblées. Ossature métallique, remplissage en briques rainurées ou en hourdis, revêtement en ardoises d'amiante-ciment.

SUISSE, EPF, Zurich, 1969, N° 36.

726.52 (43)

QUAST, D. Chapelle en Forêt-Noire.

= ac 49 Rev. internat. d'amiante-ciment, 14 (1968) 1, p. 40-42.

Chapelle pour environ 100 fidèles, destinée aux touristes de la région. Plan en dodécagone régulier. Sacristie et dépendances limitées en hauteur par un plafond intermédiaire, les combles étant visibles depuis l'intérieur. Charpente composée de 12 fermes triangulaires articulées qui se rejoignent au sommet.

SUISSE, EPF, Zurich, 1969, N° 37.

726.54 (417)

MANSFIELD, L. M. Creeragh Connemara, Ireland. Une église.

= ac 49 Rev. internat. d'amiante-ciment, 14 (1968) 1, p. 44-45.

Edifice sur plan carré, à quatre façades triangulaires et verticales. La toiture descend jusqu'aux sommets du plan, au niveau du sol. Charpente apparente en bois collé. Couverture en ardoises d'amiante-ciment, pour pouvoir résister aux vents souvent violents.

SUISSE, EPF, Zurich, 1969, N° 38.

La fonte grise VonRoll

répond aux exigences
actuelles

VON ROLL S.A.
Fonderies
des Usines de
Klus, Olten, Choindoz
et des Rondez

Service technique
pour le moulage
à façon
4563 Gerlafingen

525-2

SULZER

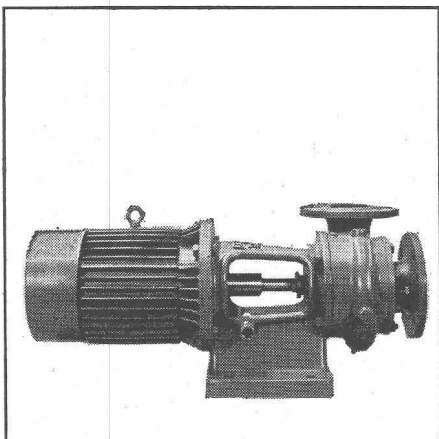
Pompes pour tous usages

Nos pompes sont économiques et sûres
en service.
Les exécutions standard à l'intérieur d'un
vaste domaine de refoulement sont livra-
bles à bref délai.

Quelques types de notre programme de
livraisons:

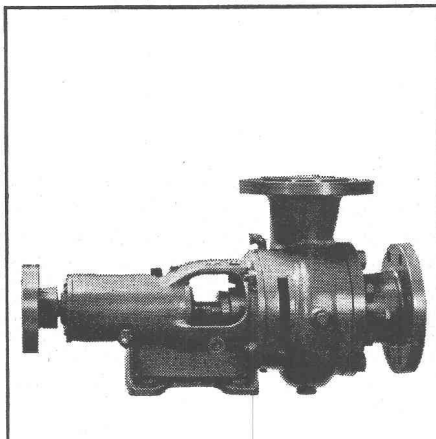
Sulzer Frères, Société anonyme,
Winterthur, Suisse

NP



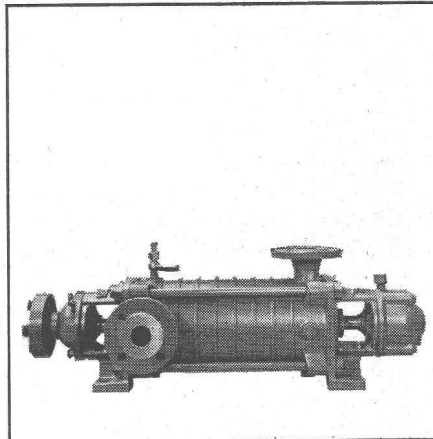
Pompes centrifuges à basse pression pour
les usages les plus divers

NPT



Pompes de circulation d'eau surchauffée
pour chauffages centraux

HCP



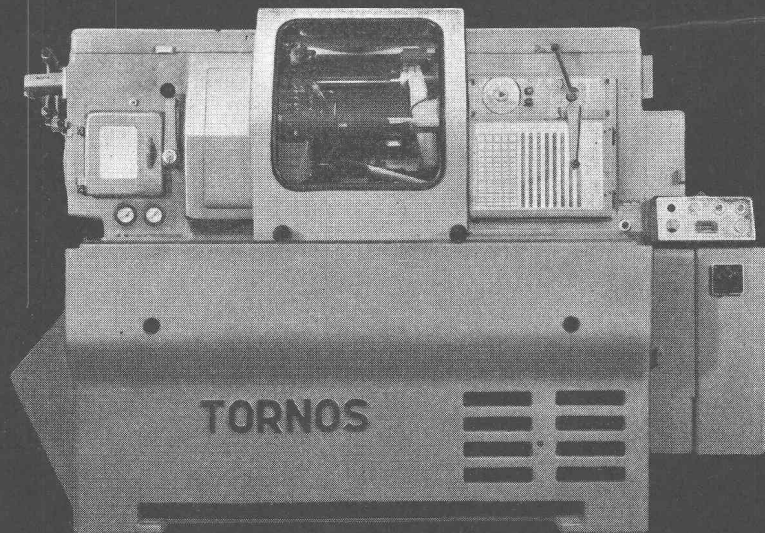
Pompes centrifuges à haute pression pour
installations d'approvisionnement en eau,
etc.

1087-4

Chr. Gfeller S.A.
3018 Berne-Bümpliz
Tél.: 031 55 51 51



Postes téléphoniques
Centraux automatiques privés
Matériel pour installations téléphoniques
Connecteurs automatiques de lignes
Commutateurs sans cordons pour hôtels et hôpitaux
Installations de télécommande et de télésignalisation
Téléindicateurs de niveau d'eau
Installations téléphoniques et de signalisation ferroviaires
Installations d'alarme d'incendie et de police
Klaxons — Sonneries — Relais



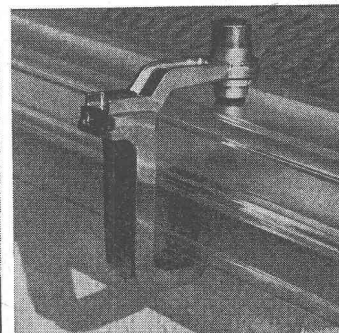
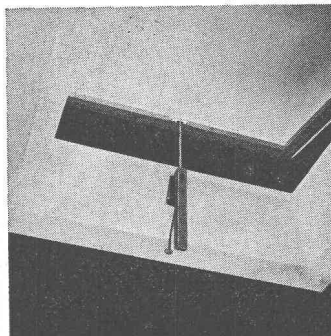
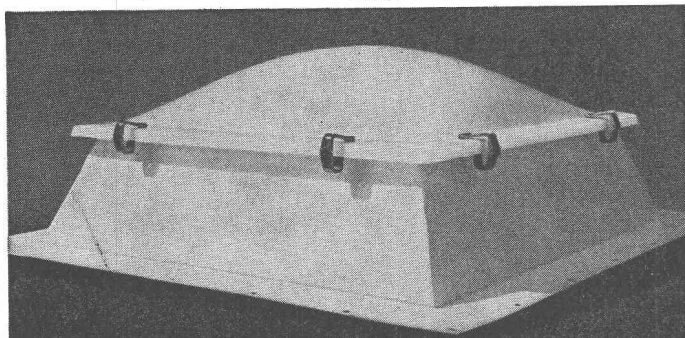
Tour automatique à 6 broches
type AS-14, capacité 14 mm

TORNOS 2740 MOUTIER (SUISSE)

CUPOLUX

eurodome

+eurobase



**Voici
l'unité rationnelle
châssis + coupole
éprouvée en
milliers
d'exemplaires**

Nous sommes spécialistes des
vitrages industriels depuis
1907. En 1955, nous avons lancé
les premières coupoles en

Suisse et avons créé en 1963
la combinaison coupole
Cupolux ou eurodome sur
châssis préfabriqué eurobase,
solution pratique qui raccour-
cit vos délais de construction.
Nos coupoles se posent
également sur costières en
béton, bois ou métal et sont
livrables soit avec ouvrant
d'aération (divers systèmes de
commande) soit pour accès
au toit. Elles ne jaunissent
jamais.

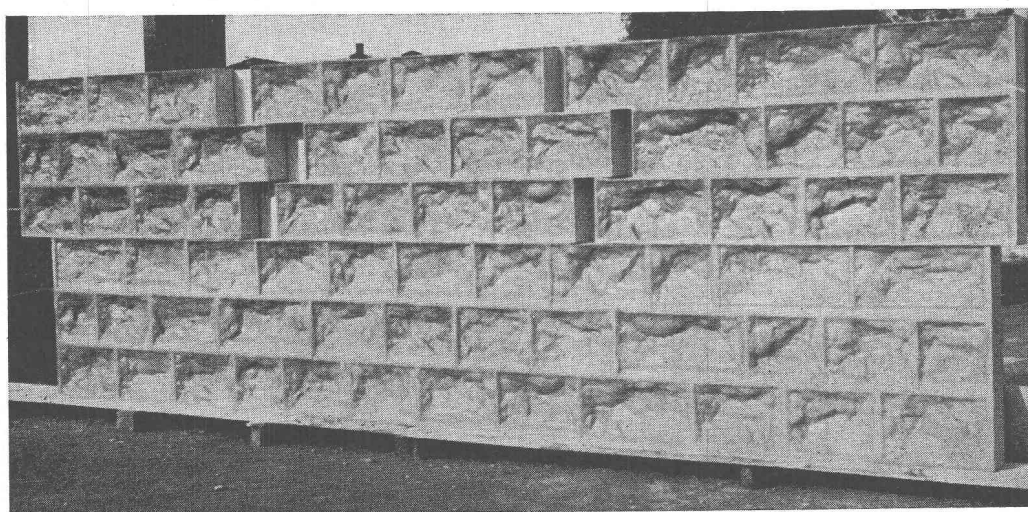


Jacques Scherrer Fils
Allmendstrasse 7
8059 Zurich 2
Tél. 051/25 79 80

coupoles translucides
vitrages industriels

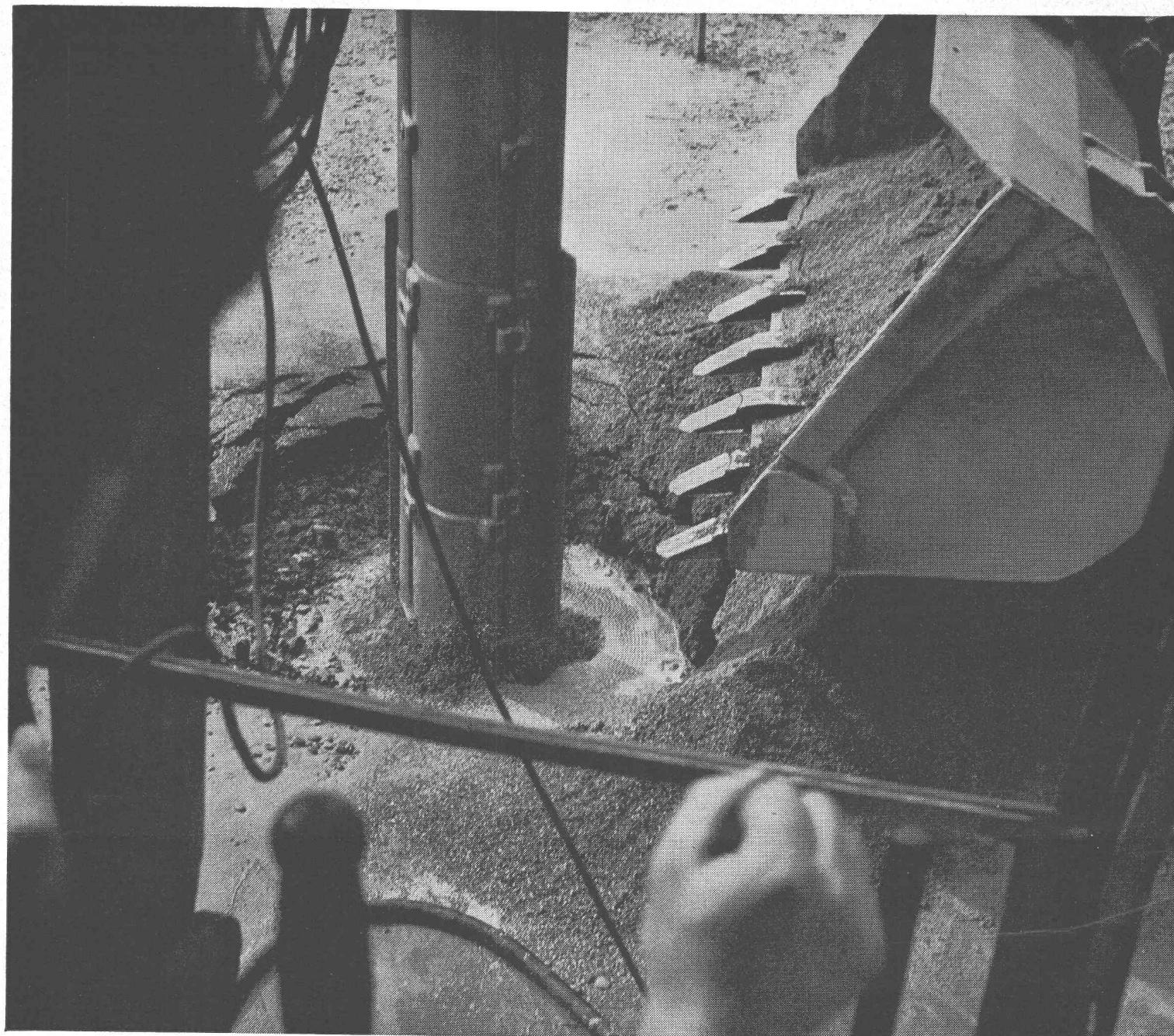
Plasticoffre

Location de caissons de coffrage pour la cons-
truction de dalles alvéolaires et de coffrages
relief pour la construction de murs en béton
imitant parfaitement la pierre naturelle.



Nombreuses références
dans toute la Suisse

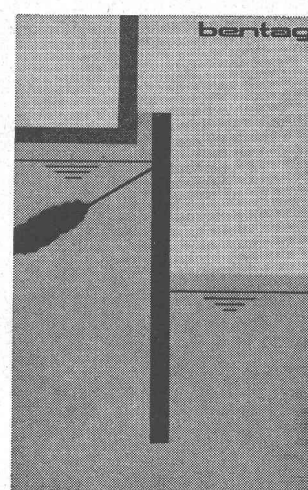
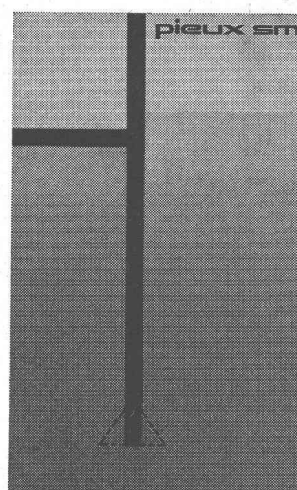
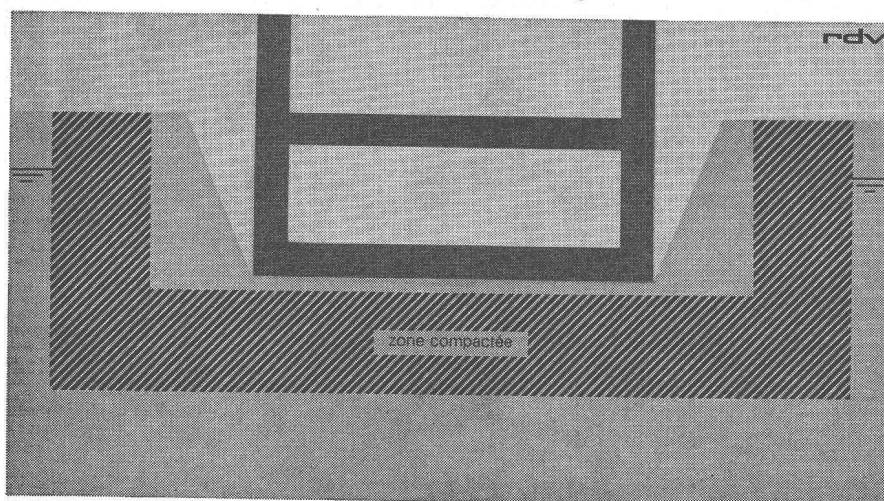
Polyform — Plasticoffre S.A. 1099 Ropraz — Tél. (021) 93 10 05



Compaction de sol en profondeur selon **la technique de vibroflottation RDV**. Elève le taux de charge admissible de terrains naturels ou de remblais artificiels. Réduit le coefficient de perméabilité k des terrains sableux et graveleux.

Pieux forés et bétonnés sur place. Forage sans tube avec de la bentonite. Diamètre des pieux de 50 à 150 cm. Elargissement possible de la base des pieux jusqu'à trois fois son diamètre. Avec ou sans cage d'armature. Procédé occasionnant peu de vibrations et de bruit (aucun battage).

Parois moulées construites à l'aide de bentonite: enceintes de fouilles, murs de soutènement, rideaux étanches à l'huile protégeant la nappe phréatique. Pieux pour charges élevées et grandes profondeurs. Procédé occasionnant peu de vibrations et de bruit.



FONDACTIONS SPECIALES
Case postale 8032 Zurich
Zollikerstrasse 44
Téléphone (051) 32 52 13
Telex 5 27 38
Succursales à
Liestal et Coire

TRAVAUX PUBLICS
Construction de routes,
aéroports, galeries, tunnels,
barrages, aménagements
fluviaux.
Case postale 8032 Zurich
Neumünsterallee 9

LABORATOIRE
pour l'étude de la mécanique
et l'analyse chimique
des sols.
Case postale 4410 Liestal

SCHAFIR  MUGGLIN