

Zeitschrift: Bulletin technique de la Suisse romande
Band: 95 (1969)
Heft: 17

Werbung

Nutzungsbedingungen

Die ETH-Bibliothek ist die Anbieterin der digitalisierten Zeitschriften auf E-Periodica. Sie besitzt keine Urheberrechte an den Zeitschriften und ist nicht verantwortlich für deren Inhalte. Die Rechte liegen in der Regel bei den Herausgebern beziehungsweise den externen Rechteinhabern. Das Veröffentlichen von Bildern in Print- und Online-Publikationen sowie auf Social Media-Kanälen oder Webseiten ist nur mit vorheriger Genehmigung der Rechteinhaber erlaubt. [Mehr erfahren](#)

Conditions d'utilisation

L'ETH Library est le fournisseur des revues numérisées. Elle ne détient aucun droit d'auteur sur les revues et n'est pas responsable de leur contenu. En règle générale, les droits sont détenus par les éditeurs ou les détenteurs de droits externes. La reproduction d'images dans des publications imprimées ou en ligne ainsi que sur des canaux de médias sociaux ou des sites web n'est autorisée qu'avec l'accord préalable des détenteurs des droits. [En savoir plus](#)

Terms of use

The ETH Library is the provider of the digitised journals. It does not own any copyrights to the journals and is not responsible for their content. The rights usually lie with the publishers or the external rights holders. Publishing images in print and online publications, as well as on social media channels or websites, is only permitted with the prior consent of the rights holders. [Find out more](#)

Download PDF: 23.02.2026

ETH-Bibliothek Zürich, E-Periodica, <https://www.e-periodica.ch>



Coupez court aux trop longs délais de vos toits plats!

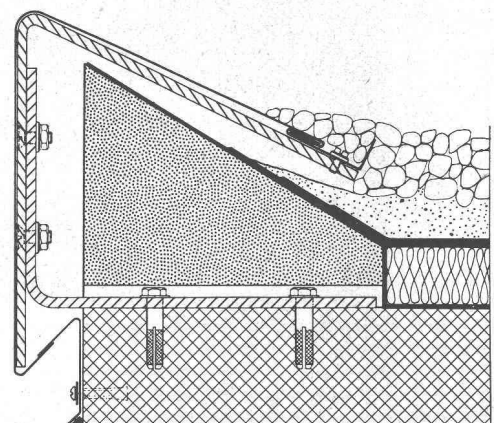
Terminer un toit plat des semaines plus tôt que l'habitude? C'est possible avec Tectabord. Nous avons prouvé à plusieurs de nos clients. Avec ces éléments préfabriqués Tectabord, vous installez la bordure du toit en un ou deux jours. Ainsi vous pouvez entreprendre plus vite l'isolation du toit.

Un montage facile et rapide
Le montage des éléments préfabriqués Tectabord ne demande aucune connaissance particulière. L'installation peut être commencée directement après le durcissement du béton, même par temps humide. La barrière de vapeur se raccorde immédiatement aux pierres de ordure. Le toit étant étanche, vous pouvez commencer plus tôt les travaux d'intérieur.

Autre point très important: Tectabord et l'isolation du toit sont posés par la même entreprise. Ainsi, bien des ennuis avec les délais et la garantie s'envolent.

Les difficultés de l'étanchéité éliminées
Tectabord supprime tous les points névralgiques (raccord étanchéité/garniture en tôle, soudures, boîte de dilatation, etc.). Même les ponts de froid n'existent plus, puisque l'isolation thermique va jusqu'en façade.

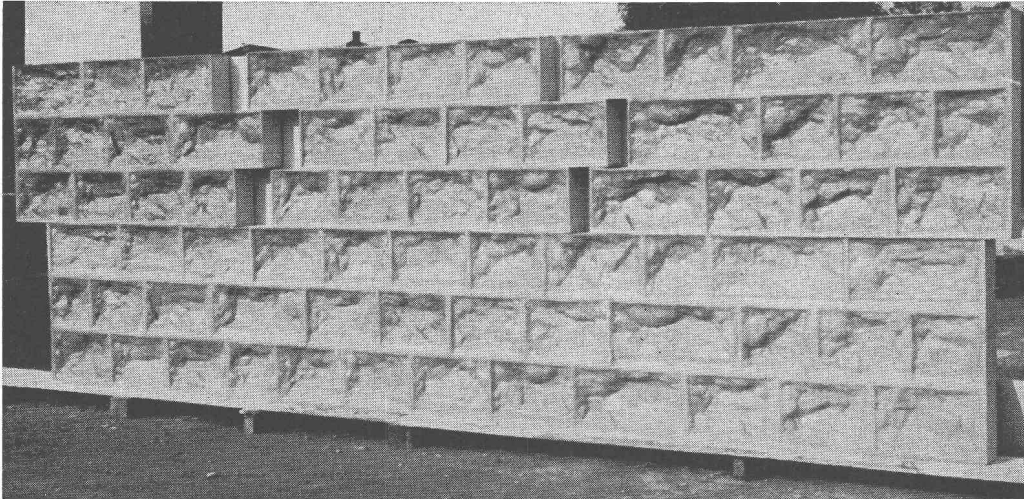
Voilà bien des raisons pour que vous examiniez de près le système Tectabord. Vous constaterez qu'en dehors de tous ces avantages, même le prix de Tectabord vaut d'être souligné.



TECTABORD

Plasticoffre

Location de caissons de coffrage pour la construction de dalles alvéolaires et de coffrages relief pour la construction de murs en béton imitant parfaitement la pierre naturelle.

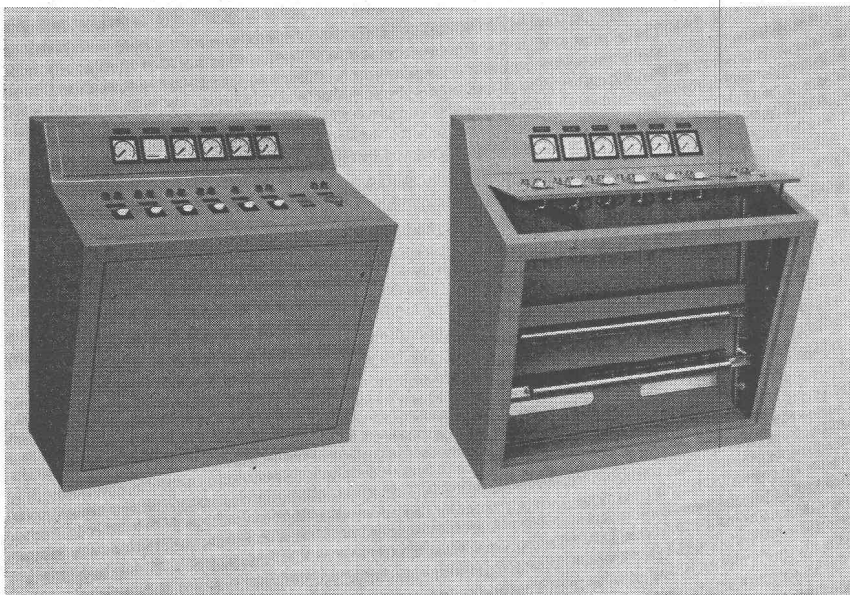


Nombreuses références dans toute la Suisse

Polyform — Plasticoffre S.A. 1099 Ropraz — Tél. (021) 93 10 05

Prix maintenant plus avantageux, grâce à une nouvelle conception de fabrication

Pupitres normalisés GUTOR types PA et PB avec ou sans platine



Les pupitres normalisés conviennent tout particulièrement pour la commande de machines-outils et peuvent, en les composant de plusieurs panneaux, former une unité complète pour salles de commande ou grandes centrales. Leurs formes esthétiques et modernes sont variées et appropriées à chaque usage. Pour l'équipement intérieur, il est possible d'utiliser notre châssis normalisé composé d'éléments standard. Nos prospectus sont à votre disposition.

GUTOR SA 1000 Lausanne 13

Tél. 021 27 76 76

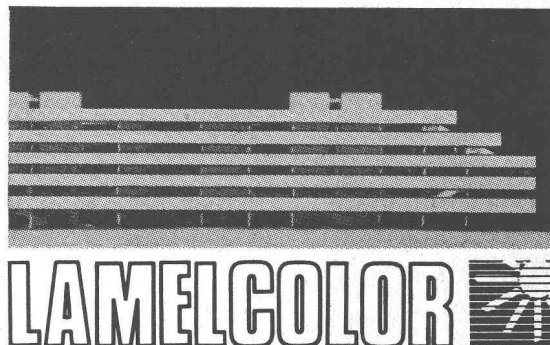


Volets à rouleau

En aluminium émaillé au four : Staviacolor-Luxe, ajourable, à lames tubulaires super-rigides ■ Staviacolor-Miluxe à lames profilées ■ En plastique Montecati-Edison : Lamelcolor-Plastic ajourable à lames tubulaires interchangeables.

Stores à lamelles d'aluminium

Tous-temps, à lames concaves, boudinées, rigides, extra-larges de 80 ou 46 mm. ■ Normal, à lames de 50 mm. de largeur pour l'intérieur ■ Double-vitrage, pour fenêtres pivotantes ou basculantes ■ Riche assortiment de coloris.



Bureau de Genève : Carrefour de Rive 2
1207 Genève - Tél. (022) 36 81 31

Bureau de Lausanne : Benjamin-Constant 2
1003 Lausanne - Tél. (021) 22 59 57

Siège social, direction et usine à 1470 Estavayer-le-Lac
Tél. (037) 63 17 92/93



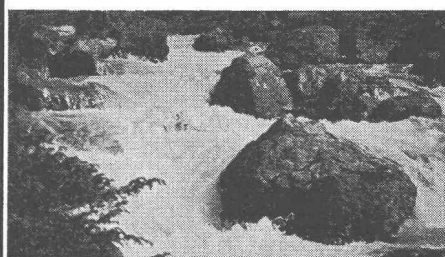
Disques biologiques
dès 12 habitants
jusqu'à
10 000 habitants

INSTALLATIONS D'ÉPURATION
DES EAUX USÉES
mécanique — biologique — chimique

- Degré d'épuration optimum
- Coût d'exploitation faible
- Adaptation de la biologie à toute variation du degré de pollution et du débit
- Grande sécurité de fonctionnement
- Entretien simple
- Fonctionnement silencieux



L'eau pure



c'est la vie

Programme de construction

Communes et villages — Equipements mécaniques-biologiques pour stations d'épuration de 80 à 10 000 équ-habitants (pour réseaux unitaires ou séparatifs).

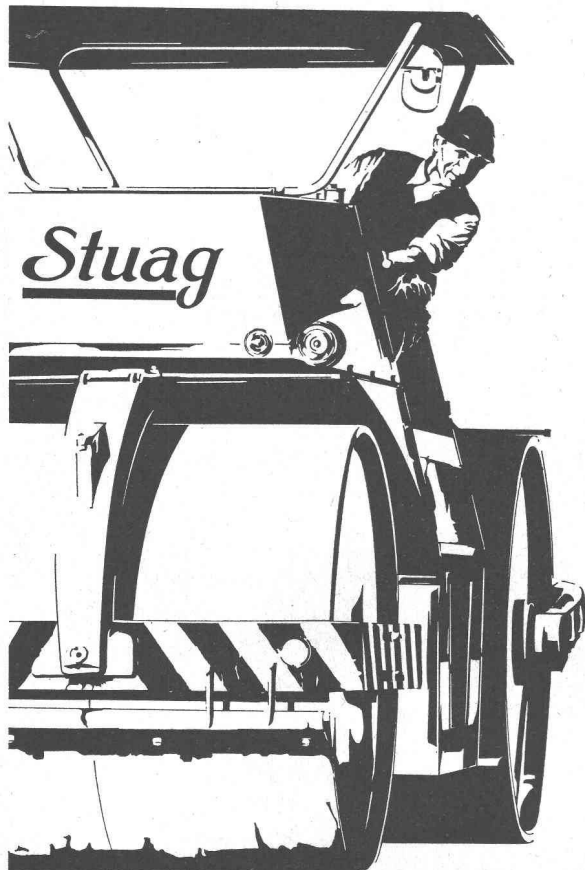
Résidences isolées — Unités d'épuration préfabriquées pour 12 à 75 équ-habitants, en béton ou acier, combinées avec fosse de digestion.

Pompes pour eaux usées, autoamorçantes, pour tous les besoins du secteur de l'épuration.

CONSEILS — QUALITÉ — GARANTIE — SERVICE

MECANA SA

Fabrique de machines 8716 Schmerikon SG Tél. 055-57561



Stuang

Entreprise suisse de construction de
routes et de travaux publics S.A.

Succursales dans toute la Suisse

Tapis bitumineux

Routes en béton

Travaux de terrassement

Travaux de génie civil en béton armé

Isolation de ponts

Depuis l'année 1925

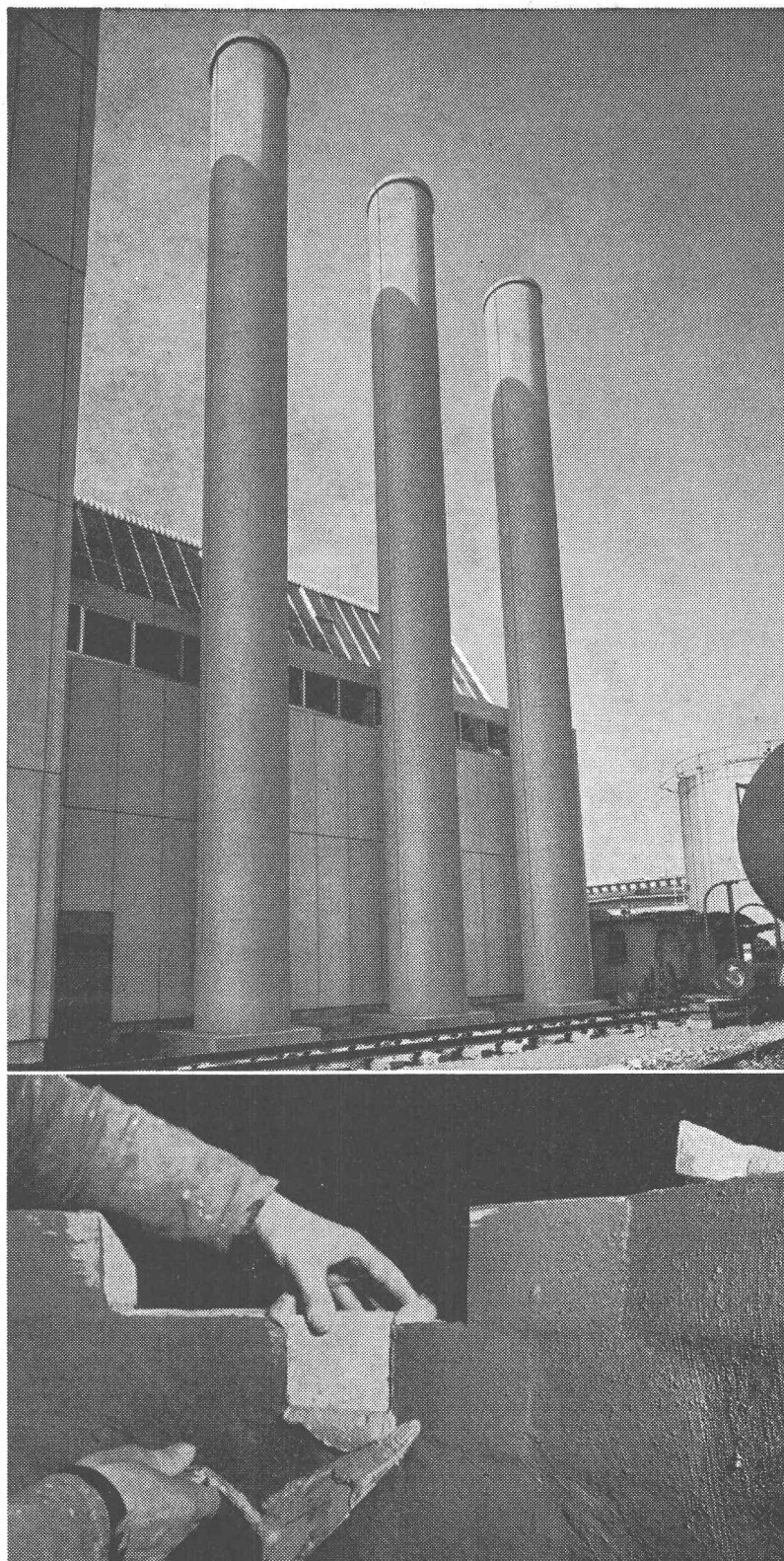
Stuang dispose d'un laboratoire
pour le contrôle des matériaux et
des recherches scientifiques

Des produits ayant fait leurs preuves

Les exigences sévères imposées par la construction moderne font, qu'en définitive, les meilleurs produits sont tout juste suffisants. Il en est ainsi, par exemple, pour les constructions délicates exécutées par des entrepreneurs expérimentés, pour les travaux précis de spécialistes, pour des matériaux ayant fait leurs preuves comme le montre l'exemple suivant.

Trois hautes cheminées d'usine entièrement semblables ont été nécessaires pour la nouvelle chaufferie des ateliers des CFF de la Hohlstrasse à Zurich. Les parois externes des cheminées ont été bétonnées sur place à l'aide de coffrages spéciaux et le revêtement intérieur, à l'épreuve du feu, a été exécuté avec des briques de forme radiale en chamotte. Ces ouvrages utilitaires, d'allure esthétique, ont été munis d'enduits ayant pour rôle de les protéger efficacement contre les attaques auxquelles ils sont soumis ; c'est ainsi que la paroi intérieure en béton a été protégée contre les condensations acides par 2 couches d'enduit INERTOL 49 W riche posé à la truelle (reconnaissable sur la Fig. 2 à sa couleur brillante).

Pour la pose des doubles chapiteaux supérieurs en céramique (apparaissant sur la Fig. 1 sous forme du rebord supérieur en saillie des cheminées), on a utilisé du mortier plastique ICOSIT résistant aux acides.



Nouvelle chaufferie 1968 des ateliers de Zurich-Altstetten des CFF.

Entreprise EMCH AG, installations de chauffage industriel, Winterthur.



INERTOL SA

Produits anticorrosifs

8400 Winterthur

Tösstalstrasse 62, téléphone (052) 29 33 21

Service technique de consultation

DOCUMENTATION DU BATIMENT

CENTRE NATIONAL SUISSE : BIBLIOTHEQUE DE L'ECOLE POLYTECHNIQUE FEDERALE, ZURICH

72 (494)

60 ans d'ARCHITECTURE suisse. (60 Jahre Schweizer Architektur.)

= Werk, 55 (1968) 1, p. 1-72.

Pour le 60^e anniversaire de la Fédération des architectes suisses (FAS), ce numéro est consacré aux réalisations de l'architecture suisse de la période concernée. Les bâtiments présentés existent tous encore ; c'est donc comme un guide de voyage. La matière est répartie par régions : Bâle Ville et Campagne, Jura bernois, Soleure, Argovie, Berne, la ville et l'Oberland, Neuchâtel, etc.

SUISSE, EPF, Zurich, 1969, N° 1.

725.89 (43)

CONCOURS d'architecture pour l'ensemble olympique de Munich. (Architekturwettbewerb für Münchens Olympiadebauten.)

= Schweizer Baubl., 79 (1968) 3, p. 1-4.

Un demi-milliard de DM consacré à la construction d'un stade à 100 000 spectateurs, d'une halle de sport à 12 000 places, d'une piscine couverte à 8000 spectateurs, d'un centre sportif pour étudiants, d'un vélodrome, ainsi que d'un village olympique pour 10 000 sportifs. Un groupe d'architectes libres (Behnisch, Auer, Büxer, Tränkner, Weber et collaborateurs) a obtenu le premier prix. Le professeur Joedicke, U. Hundsdoerfer et l'ingénieur suisse H. Isler de Berthoud ont également contribué au projet.

SUISSE, EPF, Zurich, 1969, N° 2.

725.4 (494.25)

FABRICATION de matériaux isolants en mousse à Biltlen, Glaris. (Isolierschaumfabrikation in Biltlen GL.)

= Schweizer Baubl., 79 (1968) 5, p. 3-6.

La première étape comprend les locaux nécessaires pour la fabrication des portes de réfrigérateurs. Viennent s'ajouter des dépôts et un atelier mécanique en même temps que des bureaux de l'administration et une cantine. La deuxième étape comprend les locaux pour la production de la matière isolante « Wannerit ». L'ensemble achevé constituera une halle librement divisible de 68×165 m.

SUISSE, EPF, Zurich, 1969, N° 3.

726.5

CONCOURS pour un temple protestant à Zurich-Altstetten. (Wettbewerb für eine reformierte Kirche in Zürich-Altstetten.)

= Schweiz. Bauztg, 86 (1968) 1, p. 6-22.

Les résultats du concours ont été publiés en octobre 1967. Premier prix avec recommandation pour élaboration : Prof. Alvar Aalto, Helsinki ; deuxième prix : Fritz Schwarz, Zurich ; troisième prix : Prof. J. Schader, EPF, Zurich. Le programme du centre paroissial de Suteracher à Zurich-Altstetten comprend entre autres : temple, salle communautaire, locaux pour groupes, jeux et jeunesse, salle de lecture et bibliothèque, archive, bureaux et appartement du pasteur.

SUISSE, EPF, Zurich, 1969, N° 4.

727.3 (494.45)

JEANNERET, P. Vers la construction de la Cité universitaire de Dorigny.

= J. Constr. Suisse rom., 42 (1968) 1, p. 28-33.

Le développement de l'Université de Lausanne ne peut se concevoir qu'en dehors de la ville, sur un terrain qui offre des possibilités d'expansion. Une communauté de travail a préparé des rapports pour un vaste campus comprenant l'Université (67,3 ha) et l'EPUL (64 ha). Vers la fin du siècle, 13 000 étudiants fréquenteront la nouvelle Cité. Un plan directeur et des priorités ont été établis.

SUISSE, EPF, Zurich, 1969, N° 5.

725.23 (45) : 624.94 : 624.016.7

PATANÉ, G. La nouvelle administration de la télévision à Turin.

= J. Constr. Suisse rom., 42 (1968) 1, p. 56-62.

L'ensemble est formé par une tour à vingt niveaux, entourée sur trois côtés par des corps plus bas. Deux étages en sous-sol forment le socle en béton armé des élévations. L'ossature en acier de la tour est formée de onze châssis verticaux transversaux de 5 m d'entraxe. Rez-de-chaussée libre de toutes diagonales de contreventement. Surcharges et matériaux employés. Fondations étudiées sur modèle photoélastique, ancrage avec précontrainte des murs porteurs.

SUISSE, EPF, Zurich, 1969, N° 6.

726.54 (494.44)

CONCOURS de projets pour l'église protestante de Sion. = Bull. tech. Suisse rom., 94 (1968) 2, p. 13-21.

La nouvelle église sera située à l'emplacement de l'actuelle qui sera démolie. La construction projetée doit compléter le centre paroissial déjà existant. Programme : lieu de culte de 350 à 400 places, hall d'entrée, sacristie, salle de conseil, salle de travaux manuels, salle de catéchisme, trois salles pour les jeunes, clocher, etc. Présentation des projets primés ou achetés. Premier prix : P. Schmid.

SUISSE, EPF, Zurich, 1969, N° 7.

727.3 (494.34)

L'ÉTAT des travaux d'agrandissement de l'EPF à Zurich. (Stand des Ausbaus der ETH in Zürich.)

= Schweizer Baubl., 79 (1968) 9, p. 5-6.

La partie la plus importante du projet à 50 millions de francs (bâtiment principal seulement) est le remplissage de la cour et la surélévation de l'immeuble. Cette dernière est déjà réalisée autour de la cour nord. Suivront : agrandissement du bâtiment des sciences naturelles, nouvelle construction pour le centre de calcul, l'EAWAG près du LFEM à Dubendorf, l'institut de recherche nucléaire à Villingen en Argovie, ainsi que la transformation du bâtiment de physique et l'agrandissement de la section de chimie.

SUISSE, EPF, Zurich, 1969, N° 8.

725.51 (494.28)

L'AGRANDISSEMENT de l'hôpital communal de Wattwil. (Erweiterung des Wattwiler Gemeindekrankenhauses.)

= Schweizer Baubl., 79 (1968) 9, p. 1-4.

Le projet prévoit la construction d'une aile nouvelle abritant les chambres des malades sur la partie est du terrain. Elle sera reliée aux parties anciennes (1935 et 1958) par une nouvelle aile d'administration et de traitement. La construction d'une maison pour le personnel est également prévue.

SUISSE, EPF, Zurich, 1969, N° 9.

725.151 (494.23)

PROJET d'un nouveau palais de justice à Bâle. (Projekt eines neuen Gerichtsgebäudes in Basel.)

= Schweizer Baubl., 79 (1968) 6, p. 1-3.

L'ensemble est constitué par une aile principale de 4 à 5 étages, longue de 56 m et profonde de 18 m à la rue Bäumléin, une aile nord de 18×16 m à trois niveaux pour abriter les grandes salles d'audience et une aile transversale également à trois niveaux au sud. Prix par m³ : 293 fr. 60. Durée prévue des travaux : trois ans et demi.

SUISSE, EPF, Zurich, 1969, N° 10.

725.56

Des APPARTEMENTS pour chaque âge. (Wohnungen für jedes Alter.)

= Das Wohnen, 43 (1968) 1, p. 8-10.

La Coopérative générale de construction à Lucerne (ABL) a bâti 65 appartements sur le magnifique terrain de Studhalden. Cet aménagement comprend une maison pour personnes âgées. Lors de l'établissement des projets, on a prévu que des invalides partiels y habiteront. Les appartements à une seule pièce sont assez grands pour deux personnes. Le bâtiment abrite 6 appartements à une pièce et 11 à deux.

SUISSE, EPF, Zurich, 1969, N° 11.

728.37

Un PLAN = trois maisons. (1 Grundriss = 3 Häuser.)

= Das ideale Heim, 42 (1968) 1, p. 3-9.

Projet et exécution : UTO Constructions d'habitations S.A., Zurich, type Hartl Swiss 120. Comme ce reportage l'indique, la même maison type peut être livrée avec toit plat, à pignon ou en croupe. En outre, on peut y ajouter des pièces supplémentaires sur désir. Autre possibilité : La maison peut être construite avec ou sans étages.

SUISSE, EPF, Zurich, 1969, N° 12.

69.002.2 (494)

ROBERT, J. D. La préfabrication en Suisse. (Die Vorfabrikation in der Schweiz.)

= Das ideale Heim, 42 (1968) 1, p. 10-11.

Cet article peut apporter une contribution essentielle à l'éclaircissement des notions. Des systèmes spéciaux ont été élaborés en Suisse pour la construction à partir d'éléments préfabriqués. De nombreuses maisons individuelles érigées en divers endroits de notre pays et présentées par des projets et des photos, montrent la diversité considérable des matériaux et des formes.

SUISSE, EPF, Zurich, 1969, N° 13.

Une combinaison idéale pour doublages et isolations!

Les architectes comme les entrepreneurs sont aujourd'hui tenus à des délais précis. Le maître d'œuvre désire que les travaux soient menés rapidement pour que l'aménagement intérieur puisse être terminé dans les délais prévus. Cela implique donc un montage rapide et propre des revêtements et des isolations thermiques, sans travail superflu. C'est pourquoi les nouveaux panneaux SECCOPAN et SECCOPOR sont considérés aussi comme des éléments de construction secs; ils peuvent être montés facilement et de manière rapide selon le principe éprouvé Alba. Leur surface est lisse et n'a donc pas besoin d'être enduite; ainsi, les surfaces peuvent être peintes, tapissées ou embellies

de toute autre manière, et cela en un minimum de temps.

Elles rendent aussi de précieux services lors des rénovations. Ce «finish» permet de respecter les délais fixés et de travailler main dans la main avec le finisseur. C'est également une des raisons pour lesquelles on ne se fait que des amis dans le bâtiment lorsqu'on utilise SECCOPAN et SECCOPOR.

Raison de plus pour demander aujourd'hui-même des renseignements sur cette nouveauté. De cette manière vous pourrez profiter dès demain de nos avantages. Téléphonez ou écrivez: nous vous enverrons sans engagement notre documentation complète.

2



Seccopan Seccopor

Panneau de plâtre massif

Panneau isolant (plâtre + polystyrène)



Sur demande, nous envoyons volontiers un échantillon de ces produits.

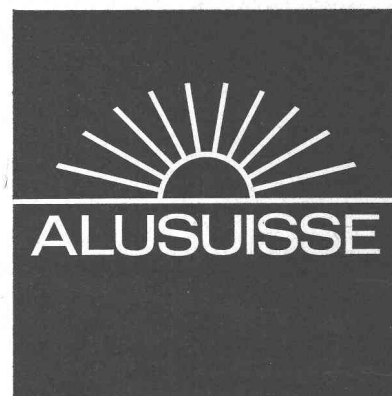
GIPS-UNION SA
Case postale
8021 Zurich
Tél. 051/23 37 60



L'aluminium Alusuisse, matériau de construction aux 1000 possibilités

Grâce à la livraison sous de multiples formes et à ses qualités, l'aluminium trouve dans l'industrie du bâtiment un champ d'application de plus en plus vaste. Les profilés, les bandes ondulées, les éléments en fonte d'aluminium, les nouveaux alliages et procédés de traitement de surface rendant possible l'auto-coloration par exemple, ouvrent un vaste champ aux idées créatrices des architectes. Depuis longtemps déjà l'aluminium a fait preuve de sa durabilité et par la même occasion de sa rentabilité.

Les spécialistes d'Alusuisse mettent leur riche expérience gratuitement au service des clients. Construire avec de l'aluminium c'est construire pour l'avenir. Renseignez-vous auprès d'Alusuisse et construisez avec ses matériaux. Vous pouvez vous y fier.



Aluminium Suisse SA Département de vente CH-8048 Zurich Téléphone 051/54 80 80

