

Zeitschrift: Bulletin technique de la Suisse romande
Band: 95 (1969)
Heft: 14

Werbung

Nutzungsbedingungen

Die ETH-Bibliothek ist die Anbieterin der digitalisierten Zeitschriften auf E-Periodica. Sie besitzt keine Urheberrechte an den Zeitschriften und ist nicht verantwortlich für deren Inhalte. Die Rechte liegen in der Regel bei den Herausgebern beziehungsweise den externen Rechteinhabern. Das Veröffentlichen von Bildern in Print- und Online-Publikationen sowie auf Social Media-Kanälen oder Webseiten ist nur mit vorheriger Genehmigung der Rechteinhaber erlaubt. [Mehr erfahren](#)

Conditions d'utilisation

L'ETH Library est le fournisseur des revues numérisées. Elle ne détient aucun droit d'auteur sur les revues et n'est pas responsable de leur contenu. En règle générale, les droits sont détenus par les éditeurs ou les détenteurs de droits externes. La reproduction d'images dans des publications imprimées ou en ligne ainsi que sur des canaux de médias sociaux ou des sites web n'est autorisée qu'avec l'accord préalable des détenteurs des droits. [En savoir plus](#)

Terms of use

The ETH Library is the provider of the digitised journals. It does not own any copyrights to the journals and is not responsible for their content. The rights usually lie with the publishers or the external rights holders. Publishing images in print and online publications, as well as on social media channels or websites, is only permitted with the prior consent of the rights holders. [Find out more](#)

Download PDF: 22.01.2026

ETH-Bibliothek Zürich, E-Periodica, <https://www.e-periodica.ch>

DOCUMENTATION GÉNÉRALE

Mécanique appliquée

BT 4781

621-526

Comparaison des asservissements à fluides, électriques ou mixtes.

DIVERS AUTEURS.

Rev. franç. Mécanique (1968) 26, p. 7-74, fig.

Ensemble d'études présentées lors d'un cycle de conférences réservées à ce sujet :

Rappel des notions générales sur les asservissements et la régulation. — Etude fonctionnelle comparative des organes fondamentaux. — Exemples d'asservissements mixtes, électro-peumatiques et électro-hydrauliques : pilotage automatique d'une tête de fusée sonde, bloc électro-hydraulique de pilotage du 2^e étage Diamant. — Exemples d'asservissements de nature électrique. — Réalisation de télécommande électro-hydraulique d'antenne de radar.

Electrotechnique

BT 4782

621.372.54

Zum Filteraufbau mit Zweigen aus Brücken.

W. HERZOG.

Bull. Ass. suisse Electriciens, 59 (1968) 24, 23 nov.,

p. 1109-1118, 33 fig.

Etude du pont considéré comme élément de montage (pont de branchement) avec inductances, capacitances et circuits dans les branchements du pont. Diverses réactances peuvent être obtenues par des ponts de branchement symétriques, comportant deux ou trois éléments différents dans leurs branchements. Certains ponts, dont le branchement habituel est remplacé par un pont de branchement, peuvent être très avantageux. Le supplément de prix exigé fournit certains degrés de liberté qui autorisent un choix plus avantageux des éléments de montage. Sur l'exemple d'un filtre passe-bas est démontré de quelle manière la modification d'un branchement permet le montage d'un quartz oscillant dans un pont à branchement.

Génie

BT 4783

625.8.03

Recherches sur les phénomènes mécaniques dans les chaussées et les enrobés bitumineux.

P.-J. VALAYER.

Rev. gén. Routes Aérodrômes, 38 (1968) 437, nov., p. 37-51, 31 fig.

Les méthodes rationnelles de la mécanique des milieux continus apportent des informations sur les mécanismes intimes qui se déroulent au sein d'une chaussée.

Le calcul sur ordinateur par une méthode de différences finies offre de bonnes possibilités d'étude, ainsi que le montrent une série de figures concernant le rôle des charges inclinées (véhicule freinant, par ex.), l'influence du collage interfacial des couches, le sens de déplacement des grains et l'évolution des états de contrainte sous l'effet d'une charge circulante.

Un matériel, permettant d'appliquer des sollicitations engendrant des contraintes à peu près homogènes dans un échantillon, mesure l'évolution des propriétés rhéologiques d'un enrobé bitumineux en cours de fatigue et met en évidence des phénomènes qui s'apparentent à l'écrouissage ou à l'autoréparation.

Chimie industrielle

BT 4784

669.018.45 : 669.294

Les métaux réfractaires en génie chimique.

R. CHARLES.

Het Ingenieursblad, 37 (1968) 15-16, 1^{er} août, p. 582-600, 26 fig.

Une étude succincte des propriétés des quatre métaux réfractaires (tungstène, molybdène, niobium et tantale) montre pourquoi seul le tantale entre en considération pour la construction d'équipements chimiques. Suit une étude plus détaillée des propriétés mécaniques, technologiques et thermodynamiques du tantale, ainsi que de son comportement chimique.

Il résulte de cette étude que l'emploi du tantale — métal noble et, partant, coûteux — se justifie pleinement, surtout lorsqu'il s'agit d'échanges thermiques entre des milieux extrêmement agressifs. L'exposé se termine par une brève revue des principaux types d'applications du tantale en génie chimique.

Construction, Architecture

BT 4785

725.26 (44)

Aménagement de Rungis.

DIVERS AUTEURS.

Construction, 24 (1969) 2, fév., p. 35-75, fig.

Numéro spécial groupant un ensemble d'articles consacrés à cette vaste réalisation située aux portes de Paris, sur les communes de Rungis et Chevilly-Larue :

Le Marché d'intérêt national de la Région parisienne. — La gare routière de Rungis. — Les travaux d'infrastructures du plateau de Rungis. — Les grandes lignes du schéma routier. — Les terrassements et les chaussées. — Les ouvrages d'art. — Les problèmes d'assainissement. — Les problèmes ferroviaires du Marché gare de Rungis. — Les lignes électriques à 10 kV 225 000 volts à la traversée du M.I.N. de Rungis.

EPF

ÉCOLE POLYTECHNIQUE FÉDÉRALE DE LAUSANNE

L'Institut des métaux et machines cherche

UN CHIMISTE OU INGÉNIEUR CHIMISTE

chargé des analyses et des expertises relatives aux problèmes chimiques dans les métaux. Possibilité de passer chef d'un groupe de métallurgie chimique ;

UN INGÉNIEUR MÉCANICIEN OU ÉLECTRICIEN

chargé d'études fonctionnelles des machines ;

UN INGÉNIEUR-TECHNICIEN ETS

de formation métallurgique ou physique, comme collaborateur du groupe de métallurgie physique.

Langue maternelle française ou allemande, bonnes connaissances de l'autre langue souhaitées.

Faire offres écrites avec curriculum vitae détaillé, copies de certificats et prétentions de salaire au Service du personnel de l'EPF de Lausanne, avenue de Cour 33, 1007 Lausanne.

HORGEN AM ZÜRICHSEE

In vielen Beziehungen ein idealer Wohn- und Arbeitsort.

Wegen Pensionierung des bisherigen Stelleninhabers suchen wir einen

ELEKTROINGENIEUR - TECHNIKER HTL

Arbeitsgebiet :
Projektierung, Bau und Betrieb von Verteilanlagen für Elektrizität, Gas und Wasser.

Erfahrung auf den beiden letztern Gebieten nicht unbedingt erforderlich, da Gelegenheit geboten, sich einzuarbeiten.

Dem neuen Mitarbeiter soll die Stellvertretung des Betriebsleiters übertragen werden können.

Unser Betrieb zählt 50 Mitarbeiter und ist modern eingerichtet.

Wir bieten :
Interessante und abwechslungsreiche Arbeit, neuzeitliche Anstellungsbedingungen, Pensionskasse und Fünftagewoche.

Bewerbungen mit den üblichen Unterlagen sind zu richten an

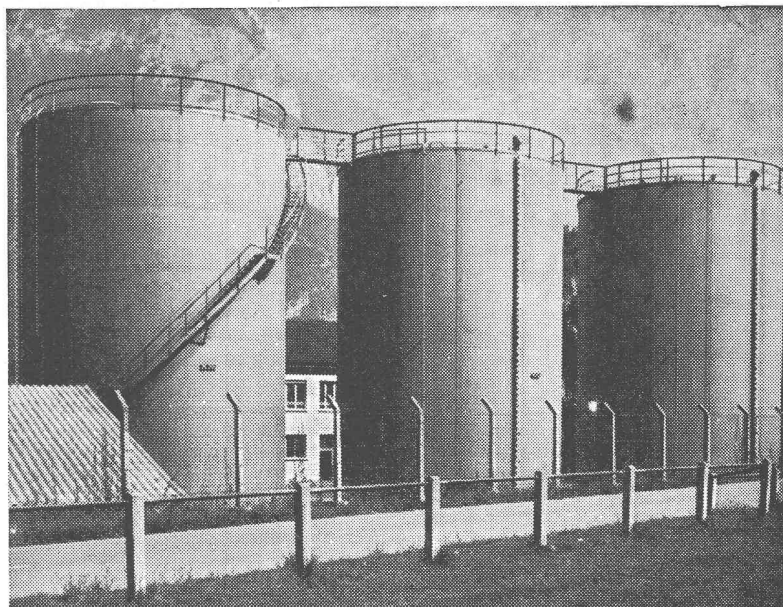
GEMEINDEWERKE HORGEN
Elektrizitätswerk, Gas- und Wasserversorgung
Bahnhofstrasse 10
8810 Horgen

Protection efficace d'installations importantes

Notre dur climat pose des exigences sévères pour la protection des installations constamment soumises à l'action des intempéries.

Nos chemins de fer fédéraux ont la réputation de mettre soigneusement à l'épreuve les matériels et les produits qu'ils envisagent d'acheter.

C'est pour nous un sujet de fierté qu'ils aient porté leur choix sur des produits INERTOL pour les enduits de protection de la nouvelle installation de stockage des CFF de Saint-Maurice. C'est une preuve de plus de la qualité des produits INERTOL pour la protection contre la corrosion, laquelle repose sur plusieurs décades de recherches et d'expérience.



Installation de stockage des CFF à Saint-Maurice. Deux couches de PASSIVOL au minimum de plomb et deux couches d'INERTOL 82 gris vert.



INERTOL SA

Produits anticorrosifs

8400 Winterthur

Tösstalstrasse 62, téléphone (052) 29 33 21

Service technique de consultation

VIANINI

tuyaux en béton armé centrifugé
pour conduites de câbles, égouts, syphons,
turbines, adductions d'eau, captages, etc.
Tous produits en ciment
Tuyaux ordinaires jusqu'à 1500 mm ø

(TUCA)

TUCA

tuyau centrifugé-vibré,
armé ou non armé,
emboîtement normal

eMCo

Fosses de décantation
Séparateurs d'essence
conformes aux directives
de l'ASPEF

Desmeules Frères SA

GRANGES-MARNAND, téléphone (037) 64 16 26

LA SUISSE

**PONTS ET
ROUTES SURÉLEVÉES
DÉMONTABLES, EN
ÉLÉMENTS STANDAR-
DISÉS RÉUTILISABLES**

GIOVANOLA

EN EXCLUSIVITÉ POUR

SYSTÈME

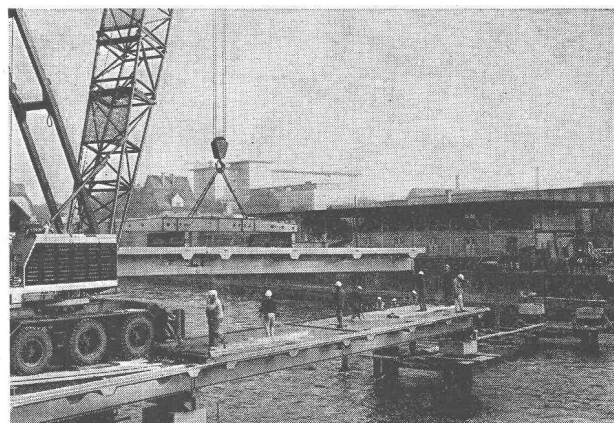
« RHEINSTHAL »

**SONT OFFERTS DÈS
MAINTENANT EN**

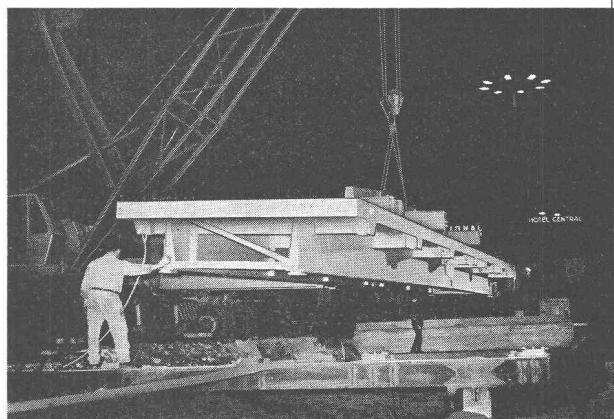
**LOCATION ou
LOCATION-
VENTE**

TÉL. 025 4 19 51

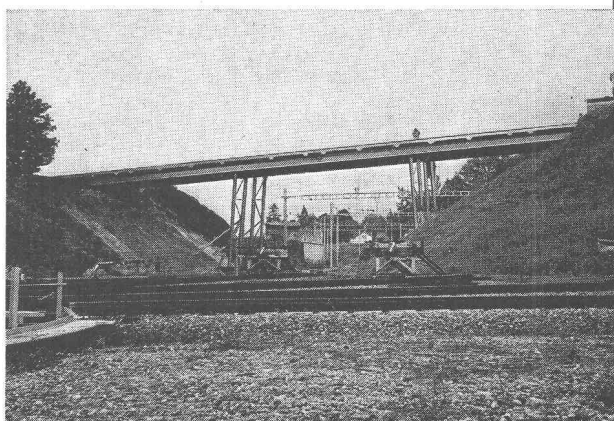
TÉLEX 24 473



Pont système « Rheinstahl » sur la Limmat à Zurich. Longueur 81 m, 2 voies. Durée du montage : 15 heures.



Montage nocturne d'une route surélevée, système « Rheinstahl », de 36 m, 2 voies, sur la place de la Gare, à Zurich. Durée : 4 heures.



Pont système « Rheinstahl » de 45 m, 4 voies, sur les voies CFF, à Genève-La Praille. Durée du montage : 15 heures.

PONTS ET CHARPENTES MÉTALLIQUES

APPAREILS & RÉCIPIENTS - CHAUDRONNERIE - CONSTRUCTIONS MÉCANIQUES

GIOVANOLA FRÈRES S.A. 1870 MONTHEY

ENTREPRISE ASSOCIÉE : ZWAHLEN & MAYR S.A. 1860 AIGLE

DOCUMENTATION DU BATIMENT

CENTRE NATIONAL SUISSE: BIBLIOTHEQUE DE L'ECOLE POLYTECHNIQUE FEDERALE, ZURICH

728.37 (494.34)

SCHNEIDER, H., arch. Maison d'un architecte au Greifensee. (*Eigenheim eines Architekten am Greifensee.*)
= Das ideale Heim, 41 (1967) 10, p. 395-402.

La façade principale de la maison, orientée vers le jardin, confère à celle-ci l'aspect d'un bungalow. Seule la lucarne interrompt la surface unie de la toiture et permet de deviner qu'il se trouve des pièces habitables à l'étage supérieur. Année de construction: 1965. Surface bâtie: 180 m² sur parcelle de 2000 m². Volume: 1950 m³.

SUISSE, EPF, Zurich, 1968, N° 248.

697.326

HERZOG, W. Chaudières combinées dans des maisons d'habitation. (*Kombinationskessel in Wohnbauten.*)
= Installation, 39 (1967) 5, p. 164-173.

Contribution lue au 4^e Congrès international de chauffage et de climatisation, Paris 1967. Tendances dans le chauffage des locaux et évolution des besoins en eau chaude. Systèmes de préparation d'eau chaude. Consommation d'eau chaude et capacité du chauffe-eau. Bases de calcul. Comparaison des frais d'exploitation.

SUISSE, EPF, Zurich, 1968, N° 249.

728.38 : 69.002.2 (42)

BUNGALOW anglais préfabriqué avec forte participation de matériaux synthétiques et montrant des nouveautés intéressantes. (*Ein vorfabrizierter englischer Bungalow mit starkem Kunststoffanteil und interessanten Neuerungen.*)
= Schweiz. tech. Z., 64 (1967) 43, p. 909-913.

Emploi de nouveaux produits et méthodes. Salle de bain préfabriquée, système de chauffage électrique sous le plancher, revêtu d'une couche de polyester « Melinex ». Isolation thermique par « Purlboard » remplis sous pression de mousse d'urée-formaldéhyde. Surface habitable de 162,5 m² disposée en forme de T.

SUISSE, EPF, Zurich, 1968, N° 250.

69.024.5 : 624.014.2 : 691.175

MÜLLER, R. & K. HUBER. Avant-toit en acier et matière synthétique. (*Vordach aus Stahl und Kunststoff.*)
= Stahlbau-Ber., 22 (1967) 22, p. 1-12.

Nouveau dépôt de bouteilles de la Brasserie Haldengut S.A., à Winterthur. Deux avant-toits, 8,80 m d'encorbellement et 44 m de longueur en charpente métallique avec des dômes de 7,10 m de diamètre en matière synthétique. Le moule qui a servi à confectionner ces dômes est composé de six éléments transportables en résine époxyde renforcée par des fibres de verre.

SUISSE, EPF, Zurich, 1968, N° 251.

727.113 (494.31)

BARTH, A. & H. ZAUGG. Ecole pour classes terminales à Frauenfeld. (*Abschlussklassenschulhaus in Frauenfeld.*)
= Bauen & Wohnen, 21 (1967) 10, p. 373-376.

Classes parallèles à l'école secondaire pour élèves de la 7^e à la 9^e année de scolarité. Programme: salles de classes pour 500 élèves avec de vastes locaux accessoires, ateliers de travail du bois et du métal pour garçons et locaux d'enseignement ménager et de travaux manuels pour les filles, salle de chant, salle des professeurs, bibliothèque, salle de sports avec vestiaires. La forme et la grandeur des locaux peuvent être modifiées dans l'avenir.

SUISSE, EPF, Zurich, 1968, N° 252.

727.113 (43)

BEHNISCH, e.a. Lycée Droste-Hülshoff à Fribourg-en-Brigau. (*Droste-Hülshoff-Gymnasium Freiburg i. Br.*)
= Bauen & Wohnen, 21 (1967) 10, p. 381-388.

Ecole pour 800 élèves constituée par trois volumes rectangulaires de hauteurs différentes sur bases identiques. Locaux groupés partout autour d'un hall central à l'éclairage zénithal. Sous la terrasse se trouvent: locaux techniques, section de sports, places pour voitures et vélos. Bâtiment conçu sur trame quadratique de 2,5 m. Hauteur des étages: 3,85 m brut, 3,20 m net. Volume construit: 45 000 m³.

SUISSE, EPF, Zurich, 1968, N° 253.

727.1 (42)

MERTEN, C. U. Construction scolaire moderne en Angleterre. (*Moderner Schulbau in England.*)
= Bauen & Wohnen, 21 (1967) 10, p. 389-395.

Situation d'après-guerre, organisation scolaire, planification, prescriptions, limitation et contrôle des dépenses, nouvelles méthodes de construction, initiatives dans le Hertfordshire, développement du Nottinghamshire. Mise au point de nouveaux systèmes et conceptions. Solutions dans le plan, physique des constructions et technique sanitaire. Equipement et mobilier, apparence, tâches de l'avenir.

SUISSE, EPF, Zurich, 1968, N° 254.

727.1 (213)

ROTH, A. Construction scolaire dans les zones de climat chaud. (*Schulbau in heissen Klimazonen.*)
= Bauen & Wohnen, 21 (1967) 10, p. 396-398.

Problèmes des pays en voie de développement, l'exemple du Koweït. Une fusion du monde extérieur et intérieur est évitée consciemment. Le mur extérieur représente un rempart massif de protection contre la chaleur, la lumière aveuglante et les vents de sable. Ecole secondaire pour jeunes filles. Bâtiment fermé avec cours intérieures. Les locaux sont fermés vers l'extérieur. L'étage supérieur est occupé par 24 salles de classe, le rez-de-chaussée abrite des locaux spéciaux.

SUISSE, EPF, Zurich, 1968, N° 255.

725.91 (71)

FULLER, R. B. Pavillon des Etats-Unis à l'Exposition universelle de Montréal. (*Der US-Pavillon auf der Weltausstellung in Montreal.*)
= Bauen & Wohnen, 21 (1967) 10, p. 399-406.

Le pavillon est constitué d'une coupole géodésique de 76,25 m de diamètre et de 61 m de hauteur. Son volume mesure 190 000 m³ et sa surface 13 600 m². Grâce à l'expérience de l'architecte dans le domaine des constructions légères, l'édifice est un large filigrane métallique à l'apparence légère devant un ciel chargé de nuages.

SUISSE, EPF, Zurich, 1968, N° 256.

727.57 (494.24)

STEIGER, P., arch. Les bureaux des Poids et Mesures à Wabern, Berne. (*Das Amt für Mass und Gewicht in Wabern, Bern.*)
= Werk, 54 (1967) 11, p. 691-695.

L'important complexe des bâtiments des Poids et Mesures comprend des laboratoires de différents genres qui doivent être protégés des influences extérieures ou mutuelles. Par exemple: une tour impressionnante érigée à l'exclusion de tout matériau magnétique.

SUISSE, EPF, Zurich, 1968, N° 257.

725.4 (494.34)

KOLB, O., arch. Etablissement de galvanisation Walt à Fällanden, Zurich. (*Galvanische Anstalt Walt in Fällanden ZH.*)
= Werk, 54 (1967) 11, p. 696-699.

L'édifice a la forme d'un cube de verre, entouré de colonnes en tuyaux de ciment. Des appuis en acier n'ont pu être employés en raison de l'acidité des vapeurs dégagées durant le processus de galvanisation. L'appartement à quatre pièces du propriétaire est situé sur le toit de l'usine.

SUISSE, EPF, Zurich, 1968, N° 258.

725.4 (494.22)

COCCO, C., arch. Nouvelle usine de la Howag S.A. à Wohlen, Argovie. (*Fabrikneubau der Howag AG in Wohlen, AG.*)
= Werk, 54 (1967) 11, p. 700-701.

L'entrepôt des stocks bruts et manutentionnés, l'aile commerciale pour bureaux et salles communautaires, ainsi que les locaux pour la production des câbles et matières synthétiques, sont réunis dans un complexe unique. Tandis que la halle de fabrication est une construction en acier, d'autres matériaux ont été employés pour le bâtiment administratif et les dépôts.

SUISSE, EPF, Zurich, 1968, N° 259.

Nous cherchons un

INGÉNIEUR TECHNICIEN ETS

pour la

VENTE

**d'installations téléphoniques à haute fréquence
d'une grande entreprise suisse de l'industrie
électrique.**

La tâche, conçue pour une personnalité ayant de l'entregent et un contact facile, sachant faire preuve d'initiative et d'autonomie, comprend

- étude des projets et des offres
- création et extension de la documentation de vente
- publicité et prospection
- élaboration de cahiers de charges
- voyages d'acquisition et mise en service en Suisse et à l'étranger.

Nous exigeons

- de bonnes connaissances des techniques d'amplifications et à multiplex de fréquence
- facilité de rédaction
- connaissances linguistiques en allemand, français et anglais ; l'espagnol et le portugais sont souhaités
- âge de préférence : 28 à 30 ans.

Les candidats attirés par la vente, l'instruction et doués à la fois de sens technique et commercial trouveront ici une base d'activité en plein développement rémunérée en conséquence. Nous vous prions de prendre contact avec nous, en nous faisant parvenir votre curriculum vitae, spécimen d'écriture et photo.

**L'INSTITUT DE PSYCHOLOGIE APPLIQUÉE
3001 BERNE**

LAUPENSTRASSE 5 TÉLÉPHONE (031) 25 52 72

Case postale 1701

R. WILDBOLZ, ing. dipl. et E. FRÖHLICH, Dr. jur.

Notre institut traitera votre cas et toute communication de votre part avec la plus entière discrétion. Nous n'entrerons en pourparlers avec nos commettants ou avec des tiers qu'avec votre assentiment formel.

BUREAU D'ARCHITECTE cherche

un dessinateur-architecte ou projeteur expérimenté, pour l'étude d'un centre touristique important dans le Bas-Valais.

Entrée à convenir.

Les offres manuscrites, accompagnées d'un curriculum vitae complet et détaillé, copies de certificats, etc. seront adressées sous chiffre **AS 8794 S** aux **Annonces Suisses S.A. « ASSA »**, 1950 Sion.

Pierre GAGNEBIN, architecte à Genève, cherche jeune

DESSINATEUR EN BÂTIMENT

pour travail indépendant, dès le mois d'août.
Téléphoner au (022) 46 66 94.

Pour votre publicité :
ANNONCES SUISSES S.A. « ASSA »
LAUSANNE, Place Bel-Air 2

ZUBLIN

bâtiments travaux publics
pieux préfabrication

ZURICH BALE LAUSANNE SION

5.

Le béton cellulaire
autoclavé Siporex
résiste au feu

Siporex

Eléments de construction légers

Briqueterie Renens SA
1023 Crissier
Téléphone 021/34 97 21

Montagebau SA
1023 Crissier
Téléphone 021/34 84 94

Stahlton-Prébéton SA
1000 Lausanne
Téléphone 021/24 55 33

TECHNICUM CANTONAL BIENNE

ÉCOLE TECHNIQUE SUPÉRIEURE (ETS)

Le Technicum cantonal de Bienne met au concours pour mi-octobre 1969, ou date à convenir, un poste de

professeur de MATHÉMATIQUE

Nous offrons

une activité pédagogique intéressante et variée, dans le cadre d'une école bilingue.

Nous demandons

une formation universitaire complète en mathématique ou physique.

Le cahier des charges

renseignant exactement, peut être demandé, par écrit, au Secrétariat du Technicum, rue de la Source 21, 2500 Bienne 3.

Les offres de service

manuscrites, accompagnées d'un curriculum vitae et des pièces à l'appui, sont à adresser, jusqu'au 16 août 1969, à la Direction du Technicum cantonal de Bienne, rue de la Source 21, 2500 Bienne 3.

TECHNICUM CANTONAL BIENNE

Le Directeur :

C. Baour

COMMUNE DE LAUSANNE

La Municipalité de Lausanne ouvre un

CONCOURS D'IDÉES

pour

l'aménagement de la place Saint-François

à LAUSANNE

- aux architectes diplômés,
- à ceux dont le Conseil d'Etat vaudois a reconnu la qualité d'architecte,
- à ceux qui sont inscrits au Registre des architectes de la Fondation des Registres suisses des ingénieurs, des architectes, des ingénieurs techniciens, des architectes techniciens et des techniciens (REG),

habitant ou établis sur le territoire du canton de Vaud depuis le 1^{er} juillet 1968, ou originaires de ce canton.

Les ingénieurs ont la faculté de concourir en collaboration avec un bureau d'architectes mentionné ci-dessus.

Le règlement et le programme peuvent être consultés et retirés (contre le dépôt d'une somme de Fr. 100.—) à la Direction des travaux, service des bâtiments, Beau-Séjour 8, à Lausanne, dès le lundi 7 juillet 1969, à 14 heures.

Le présent concours d'idées a été approuvé par la Commission SIA des concours, le 25 juin 1969.

DIRECTION DES TRAVAUX

Lausanne, le 4 juillet 1969

IMPORTANTE

INDUSTRIE ÉLECTRIQUE SUISSE

cherche

INGÉNIEURS DE CIRCUITS

- branche électricité
- expérience en technique de transmission entre centres ainsi qu'en technique digitale électronique
- connaissance de base en anglais souhaitée

pour

ÉTUDE DE SYSTÈMES

- programmation de systèmes de transmission en téléphonie, centraux publics et privés
- supervision de travaux de développement.

Après une introduction sérieuse, les candidats compétents, bénéficiant d'une expérience de cadre, sont appelés à diriger un groupe de collaborateurs.

Les intéressés âgés d'environ 40 ans au maximum et attachant de l'importance à une tâche riche en possibilités de développement et d'avenir.

Nous vous prions d'adresser vos offres avec curriculum vitae, spécimen d'écriture et photo à :

L'INSTITUT DE PSYCHOLOGIE APPLIQUÉE
3000 BERNE

LAUPENSTRASSE 5 TÉLÉPHONE (031) 25 52 72
R. WILDBOLZ, Ing. dipl. et E. FRÖHLICH, Dr. jur.

Notre institut traitera votre cas et toute communication de votre part avec la plus entière discrétion. Nous n'entrerons en pourparlers avec nos commettants ou avec des tiers qu'avec votre assentiment formel.

EPF

L'ÉCOLE POLYTECHNIQUE FÉDÉRALE
DE LAUSANNE

Département d'architecture

met au concours un poste de

PROFESSEUR D'ARCHITECTURE

Il s'agit d'une charge complète qui touche aussi bien l'enseignement théorique que la conduite des travaux pratiques.

Entrée en fonction : 15 octobre 1969 ou à convenir.

Délai d'inscription : 30 juillet 1969.

Les offres de services avec pièces usuelles et publications sont à adresser au Directeur de l'EPF de Lausanne,
av. de Cour 33, 1007 Lausanne.

Nous cherchons un

INGÉNIEUR DE VENTE

pour importante entreprise suisse de l'industrie électrique

Secteur : Technique des télécommunications

- vente de centraux téléphoniques
- exportation dans le monde entier

Activité :

- ouverture ou extension de représentations en Suisse et à l'étranger
- conseils aux représentants et clients
- correspondance
- élaboration de projets et d'offres
- prospection, publicité, organisation de cours d'instruction
- élaboration de cahiers de charges pour de nouveaux appareils.

Qualités souhaitées :

- aisance et entregent pour les prises de contact
- talents de négociateur
- dispositions pour la vente
- plaisir à voyager.

Formation minimum :

Ingénieur technicien ETS du domaine des télécommunications.

Nous cherchons une personne compétente au niveau d'un chef de groupe.

Langues : allemand, anglais, français, évent. espagnol.

Age de préférence : 35 à 40 ans.

Belles perspectives d'avenir pour candidats doués de sens commercial et technique, aspirant à une carrière bénéficiant d'une grande autonomie, et ouverte sur le monde entier.

Prière d'adresser vos offres avec curriculum vitae, spécimen d'écriture et photo à

**L'INSTITUT DE PSYCHOLOGIE APPLIQUÉE
3000 BERNE**

LAUPENSTRASSE 5 TÉLÉPHONE (031) 25 52 72

R. WILDBOLZ, ing. dipl. et E. FRÖHLICH, Dr. jur.

Notre institut traitera votre cas et toute communication de votre part avec la plus entière discrétion. Nous n'entrerons en pourparlers avec nos commettants ou avec des tiers qu'avec votre assentiment formel.

Bureau d'ingénieurs cherche pour août 1969 ou date à convenir

UN DESSINATEUR EN BÉTON ARMÉ

qualifié.

Travaux variés, semaine de 5 jours, traitement selon expérience.

Faire offres à **A. & Ph. Sarrasin, ingénieurs**,
10, avenue de Collonges, 1004 Lausanne.
Tél. 24 38 25.

Bureau d'architecture et d'urbanisme cherche
personnel pour travaux

D'AMÉNAGEMENT DU TERRITOIRE

Ecrire sous chiffre **AS 38 331 L aux Annonces**

Suisses S.A. « ASSA », Case postale 532,
1002 Lausanne.

6.

Le béton cellulaire
autoclavé Siporex est
un matériau de construction économique

Siporex

Éléments de construction légers

Briqueterie Renens SA
1023 Crissier
Téléphone 021 / 34 97 21

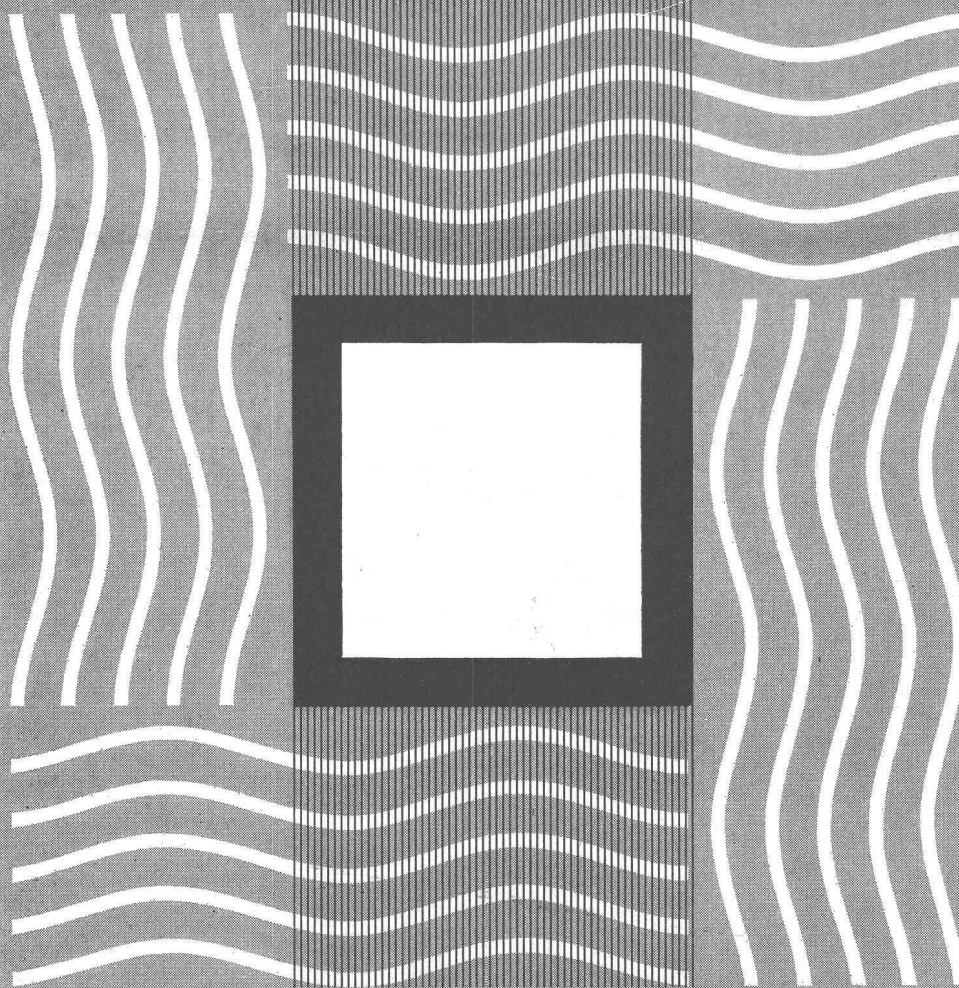
Montagebau SA
1023 Crissier
Téléphone 021 / 34 84 94

Stahlton-Prébéton SA
1000 Lausanne
Téléphone 021 / 24 55 33



Sika 101

Procédé d'étanchéité



Le procédé d'étanchéité Sika 101 est une méthode nouvelle qui permet de garder une construction imperméable à l'eau.

Le procédé Sika 101 fait partie intégrante de la rationalisation de la construction. Ce mortier prêt à l'emploi, qui vous fait épargner de l'espace et du travail, est en même temps extrêmement économique. Le processus d'étanchéité est basé sur deux éléments fondamentaux: d'une part sur la possibilité de laisser pénétrer dans le support les agents actifs présents dans Sika 101. D'autre part, sur la construction d'un verrou d'étanchéité extrêmement mince qui est concentré dans la couche de Sika 101.

Le procédé Sika 101 est un complément idéal de la série Sika des étanchéités contre l'eau.

Toute construction liée au ciment, que ce soit dans le bâtiment ou le génie civil, dans les travaux hydrauliques, etc., sera isolée d'une manière permanente grâce à Sika 101. La capacité d'adhérence est énorme. La protection contre les influences agressives et la protection complémentaire de votre bâtiment contre le gel demeurent permanentes.

Et encore un point à signaler, important pour vous: la mise en place est rationnelle, et peut être effectuée en se servant du matériel que vous possédez.

Demandez-nous la documentation technique sur Sika 101.

P.S. Le procédé d'étanchéité Sika 101 ne fournit pas seulement une solution techniquement parfaite et économique de tous les problèmes d'étanchéité dans la construction. Il permet en outre d'établir des surfaces d'effet optique agréable, et dont la présence est favorable du point de vue sanitaire, par exemple pour les bassins de natation et les réservoirs d'eau potable.

Sika Service

Kaspar Winkler + Co.
CTW Chemisch-Technische Werke AG
Sika Norm AG

Bureaux techniques:

Zürich Tél. 051 62 40 40
Bâle Tél. 061 35 74 54
Bellinzona Tél. 092 5 65 97
Berne Tél. 031 41 57 57

Coire Tél. 081 24 15 55
Lausanne Tél. 021 23 28 13
Lucerne Tél. 041 22 47 47
St-Gall Tél. 071 24 75 48