

**Zeitschrift:** Bulletin technique de la Suisse romande  
**Band:** 95 (1969)  
**Heft:** 10

## **Werbung**

### **Nutzungsbedingungen**

Die ETH-Bibliothek ist die Anbieterin der digitalisierten Zeitschriften auf E-Periodica. Sie besitzt keine Urheberrechte an den Zeitschriften und ist nicht verantwortlich für deren Inhalte. Die Rechte liegen in der Regel bei den Herausgebern beziehungsweise den externen Rechteinhabern. Das Veröffentlichen von Bildern in Print- und Online-Publikationen sowie auf Social Media-Kanälen oder Webseiten ist nur mit vorheriger Genehmigung der Rechteinhaber erlaubt. [Mehr erfahren](#)

### **Conditions d'utilisation**

L'ETH Library est le fournisseur des revues numérisées. Elle ne détient aucun droit d'auteur sur les revues et n'est pas responsable de leur contenu. En règle générale, les droits sont détenus par les éditeurs ou les détenteurs de droits externes. La reproduction d'images dans des publications imprimées ou en ligne ainsi que sur des canaux de médias sociaux ou des sites web n'est autorisée qu'avec l'accord préalable des détenteurs des droits. [En savoir plus](#)

### **Terms of use**

The ETH Library is the provider of the digitised journals. It does not own any copyrights to the journals and is not responsible for their content. The rights usually lie with the publishers or the external rights holders. Publishing images in print and online publications, as well as on social media channels or websites, is only permitted with the prior consent of the rights holders. [Find out more](#)

**Download PDF:** 27.01.2026

**ETH-Bibliothek Zürich, E-Periodica, <https://www.e-periodica.ch>**

# DOCUMENTATION GÉNÉRALE

## Mécanique appliquée

BT 4753

621-573 : 621.165

*Automate de démarrage et de prise de charge ABAS 65.*

B. LEISL.

Bull. Escher Wyss, 41 (1968) 1, p. 25-35, 9 fig.

Commande électronique permettant un démarrage et une prise de charge optimaux, ainsi que la surveillance en exploitation des turbines à vapeur. Depuis l'automne 1967, le prototype de cet appareillage est en service avec succès sur la machine de pointe de 40 MW « Schelle 65 », à Anvers. La chaudière et les services auxiliaires (alimentation en huile, condensation, etc.) sont mis en service manuellement. L'automate Abas 65 surveille les grandeurs d'exploitation importantes et commande la turbine en fonction des consignes, ainsi que des états de température de la turbine et de la vapeur. De plus, l'automate commande le vireur, la fermeture des drainages, ainsi que les clapets de retenue des soutirages.

## Electrotechnique

BT 4754

621.316.1.016.35

*Détermination des causes d'instabilité dans un système triphasé.*

A. GERMOND et J.-P. WOLF.

Bull. techn. Suisse rom., 94 (1968) 25, 14 déc., p. 348-352, 8 fig.

Les auteurs analysent le réseau triphasé d'une sous-station électrique, dans lequel se produisent des phénomènes d'instabilité et des surtensions, provenant de l'interaction entre les inductances non linéaires des transformateurs de tension et les capacités contre terre des câbles.

Ils proposent ensuite un modèle mathématique permettant de reproduire ces phénomènes, donc de les prévoir dans d'autres cas.

## Génie

BT 4755

625.72

*L'étude du guidage optique dans les projets d'autoroutes.*

P. GODIN, P. ANTONIOTTI, J.-L. DELIGNY.

Rev. gén. Routes Aérodrômes, 38 (1968) 435, sept., p. 51-61, fig.

En France, les projets routiers et autoroutiers sont établis aujourd'hui avec l'aide du calcul électronique et du dessin automatique. L'étude de la qualité visuelle, grâce au dessin systématique des perspectives, permet d'assurer par avance la sécurité des usagers, l'efficacité de la signalisation et l'intégration harmonieuse de la voie projetée dans son environnement.

Le résultat le plus original est sans doute la production de dessins animés, simulant le comportement de l'automobiliste de façon saisissante. Cette étude est illustrée d'exemples concrets de défauts visuels constatés sur des tracés existants ou sur certains projets en cours qui ont ainsi pu être corrigés à temps.

## Construction, Architecture

BT 4756

697.8

*Cheminées pour foyers à gaz.*

M. PRÖSE.

Bull. mens. Soc. suisse Ind. Gaz Eaux, 48 (1968) 10, oct.,

p. 305-311, 4 fig.

Etude des dispositions et des dimensions des cheminées propres à assurer un fonctionnement convenable des installations modernes de chauffage.

Caractéristiques du chauffage. Importance de la construction de la cheminée. Coefficient de transmission de chaleur. Variation des températures et modifications d'état. Section minimale pour assurer la force ascensionnelle thermique. Section minimum pratique. Détermination des dimensions de la cheminée au moyen des formules établies. Limitation de la section et de la hauteur de la cheminée pour tenir compte du refroidissement. Appareils à gaz munis de coupe-tirage. Appareils à puissance réduite. Détermination des dimensions des cheminées modernes et utilisées dans des conditions normales.

## Divers

BT 4757

65.01

*Technique dynamique des réseaux.*

A. M. BECKER.

Rev. techn. Sulzer, 50 (1968) 2, p. 73-87, 17 fig.

Eléments de la technique des réseaux. Difficultés avec les procédés conventionnels. Objectifs à atteindre. La technique dynamique des réseaux pour le planning et le contrôle des projets. Déroulement pratique des cycles de planning. Evaluation faite par le centre de calcul. Vérification des résultats et correction des données. Détermination de la phase de contrôle. Introduction du cycle de contrôle. Evaluations faites par l'ordinateur durant le cycle de contrôle. Le jour de révision. Le rapport d'avancement. Analyse d'étape fixe. Le contrôle. Clôture d'une phase de contrôle. Répétition du cycle de contrôle. Programme et ordinateur. Expériences acquises. Les projets contrôlés. Extension du programme.

*A partir du printemps 1969  
nous profilons en Suisse romande*

**\*\*Holorib®**



*contrôlée par + Empa,  
+ Brevet N° 416 032*

*et*

**Holodeck**



*Votre avantage:  
Livraison rapide,  
tôles coupées sur longueurs fixes  
et transportées sur chantier*

*Demandez la documentation sur  
Holorib et Holodeck.  
N'hésitez pas à nous appeler pour  
toute consultation technique.*

**Holorib SA**

2, rue Vallin

1201 Genève

Telefon 022 318160

## Le nouveau service de placement pour les professions techniques

### Qu'est-ce que le « STS-Pool » ?

C'est le nom de la nouvelle brochure d'information qui est envoyée gratuitement aux employeurs comme aux employés qui en feront la demande téléphonique ou écrite (par carte postale ou au moyen du coupon ci-dessous). Elle explique les nombreux avantages du nouveau système de placement.

### Si vous cherchez un emploi...

... demandez-nous en même temps la dernière liste complète « **EMPLOIS VACANTS** » dans votre spécialité, avec une feuille d'instructions et une formule d'inscription (Documentation « demande d'emploi »).

### Si vous cherchez du personnel...

... nous vous enverrons volontiers un spécimen gratuit de notre nouvelle liste complète « **OFFRES DE SERVICES** » dans votre branche avec une feuille d'instructions et une formule d'inscription (Documentation « offre d'emploi »).

## Emplois vacants

Cette rubrique donne, chaque quinzaine, un aperçu de notre dernière liste de postes à pourvoir dans différents domaines. Si vous cherchez une place, votre inscription au « STS-Pool » vous donnera automatiquement le droit de recevoir la liste des emplois vacants dans votre spécialité. Cette liste est mise à jour chaque semaine.

### SECTION INDUSTRIELLE

**9016 E. Ingénieur électricien**, expérimenté pour études et enquêtes d'économie énergétique, collaboration avec organisations diverses, activité journalistique. Connaissance du français exigée. Entrée à convenir. Organisation professionnelle. Zurich.

**9017 E. Diplômé ETS en électrotechnique** (courant fort), expérimenté, pour bureau technique de vente. Entrée à convenir. Entreprise mondiale pour sa succursale de Zurich. \*

**9044 M. Diplômé ETS en construction mécanique**, év. dessinateur qualifié et expérimenté, pour construction de véhicules. Entrée à convenir. Fabrique. Région bâloise. \*

**9045 M. Constructeur de machines** expérimenté, pour août 1969 (év. plus tard). Fabrique d'engrenages et moteurs. Région Morat. \*

**9046 M. Ingénieur mécanicien** expérimenté pour construction métallique lourde (fours et brûleurs), comme assistant du chef d'exploitation et pour développements. Langues : français et allemand. Entrée immédiate. Lausanne. \*

**9047 M. Technicien de vente** sachant les langues étrangères, pour activité en Suisse et à l'étranger après stage. Entrée à convenir. Zurich. \*

**9018 E. 3 ingénieurs électriciens et de vente** pour entrée immédiate. Techniques des télécommunications. Entreprise internationale pour sa succursale de Berne. \*

**9019 E. Ingénieur mathématicien** spécialisé en software, expérimenté. Distribution et production d'énergies. Entrée à convenir. Lausanne.

**9048 M. 10 diplômés ETS mécaniciens** (év. contremaîtres ou artisans expérimentés) pour contrôles de soudures de conduites API. Engagement de 6 mois dès mi-mai 1969 en Allemagne occidentale. Entreprise genevoise.

**9049 M. Dessinateur de machines** ayant pratique pour travail de bureau indépendant. Entrée immédiate. Usine. Zurich. \*

**9020 E. Diplômé ETS en électronique** pour projection d'installations de commandes pour pompes, service d'achat, mise en service. Connaissance du français et de l'allemand. Entreprise zuricoise.

**9001 DJ. Ingénieur mathématicien** pour centre de calcul (Fortran, Algol, Kobol), entrée à convenir. Bureau d'ingénieur. Région bâloise. \*

**9004 H. Diplômé ETS en cryotechnique** ayant quelque pratique pour projection d'installations et vente d'appareils. Langues française, allemande et anglaise si possible. Entreprise. Rive droite du lac de Zurich. \*

**9013 E. Diplômé ETS en électronique**, ayant 2 ans de pratique, ou **mécanicien en appareils de télécommunications** pour service d'entretien et de réparation d'appareils de mesures. Entrée en service rapide. Connaissances d'anglais un atout. Maison internationale pour sa succursale de Zurich. \*

**9050 M. Technicien de vente** multicarte pour vente de filtres industriels à la commission. Maison romande pour rayons de Suisse orientale et év. centrale. \*

**9051 M. Ingénieur ou technicien de vente** retraité, connaissant les domaines mécanique et outillage, pour travaux administratifs occasionnels à domicile. Collaboration libre débutant immédiatement. Domicile indifférent. Entreprise de Lausanne.

**9052 M. Ingénieur de recherche**, construction mécanique, sachant si possible l'anglais, pour le 1<sup>er</sup> juin 1969. Entreprise. Liechtenstein. \*

**9005 H. Diplômé ETS en climatisation**, ayant quelque pratique, et notions d'anglais pour service de vente extérieur en Suisse, avec stage aux Etats-Unis. Entrée en service rapide. Représentation suisse d'une maison américaine. Région zuricoise. \*

**9053 M. Ingénieur mécanicien, électricien ou métallurgiste diplômé** et expérimenté, pour formation de soudeurs, activité rédactionnelle et d'inspection. Connaissance des langues étrangères, un atout. Association technique. Bâle. \*

### SECTION DU BATIMENT

**9057 A. Dessinateur en bâtiment** pour bureau et chantier. Bâtiments administratifs et locatifs. Bureau d'architecte. Klosters.

**9058 A. Dessinateur en bâtiment**, quelque pratique, pour bureau. Bureau d'architecte. Wetzikon.

**9003 V. Ingénieur civil et géomètre EPF**, au moins 5 ans de pratique et sachant l'allemand, comme chef de bureau avec participation au bénéfice. Bureau technique. Valais. \*

**9004 V. Dessinateur en génie civil expérimenté** et sachant l'allemand, pour bureau et chantier (routes, hydraulique, repérage de conduites souterraines, implantations, etc.). Entrée immédiate. Bureau technique. Valais. \*

**9059 A. 2 employés techniques-conducteurs de travaux**, ayant quelque expérience, pour bureau et chantier, l'un pour la Suisse romande et l'autre pour la région bâloise. Entreprise. Bâle.

**9060 A. Dessinateur en bâtiment** pour bureau d'architecte. Activité variée. Possibilité d'apprendre le français. Moudon. \*

**9061 A. Diplômé ETS en bâtiment**, év. dessinateur qualifié pour bureau et chantier. Construction d'écoles, motels, logements et restaurants. Bureau d'architecte. Oberland bernois. \*

**9062 A. Dessinateur en bâtiment** ayant pratique, pour projection et service de vente d'éléments préfabriqués. Entrée immédiate. Entreprise. Zurich. \*

**9030 B. 1-2 dessinateurs en béton armé**, ayant pratique, pour activité variée, pour l'automne 1969. Bureau d'ingénieur. Zurich-Oerlikon. \*

**9031 B. Dessinateur en béton armé**, ayant pratique, pour travaux variés en bâtiment et génie civil. Possibilité d'apprendre le français. Bureau d'ingénieur. Sion (Valais).

**9053 A. Diplômé ETS en bâtiment ou dessinateur qualifié-conducteur de travaux** pour bureau et chantier. Petit bureau d'architecte. Uster (Zurich).

**9026 T. Dessinateur en génie civil** ayant pratique en épuration des eaux, sachant également l'allemand. Bureau des travaux d'un canton romand.

**9064 A. Dessinateur (-trice)** en bâtiment pour travail varié. Entrée immédiate. Petit bureau d'architecte. Thurgovie.

**9032 B 3 dessinateurs en béton armé ou construction métallique**, ayant pratique, pour travail de bureau varié. Entrée en fonctions rapide. Bureau d'étude de génie civil. Lausanne.

**9033 B. Ingénieur civil** ayant quelque expérience en béton armé. Bureau d'ingénieur. Région zuricoise. \*

**9065 A. Diplômé ETS en bâtiment év. dessinateur qualifié** ayant 2 ans de pratique, pour bureau d'architecte. Sion. \*

**9027 T. Dessinateur en génie civil et béton armé** pour travail varié en bâtiment et génie civil général. Petit bureau d'architecte. Suisse centrale. \*

**9034 B. Ingénieur civil**, 2 ans de pratique, pour activité indépendante. Construction en béton armé, précontraint et acier, bâtiment, ponts et génie civil général, hydraulique. Entrée en fonctions rapide. Bureau d'ingénieur. Winterthur. \*

**9035 B. Dessinateur (trice) en béton armé** pour bâtiment et génie civil, év. mise au courant de la préfabrication. Ev. à mi-temps. Bureau d'ingénieur. Oberland bernois. \*

**9036 B. 1-2 dessinateurs (trices) en béton armé** pour bureau et parfois chantier (contrôles). Bureau d'ingénieur. Zurich. \*

\* Poste disponible pour les seuls citoyens suisses et pour les étrangers au bénéfice du permis C.

A découper et à envoyer à « STS-Pool », Service technique suisse de placement, Kanzleistrasse 17, 8004 Zurich. Tél. (051) 23 54 26. Réception du lundi au jeudi de 14 h à 18 h ou sur rendez-vous.

## Coupon de commande

Veuillez m'envoyer sans frais et sans engagement de ma part :

☐ 1 brochure d'information « Qu'est-ce que le « STS-Pool » ? »

☐ 1 documentation complète « demande d'emploi »

☐ 1 documentation complète « offre d'emploi »

(Prière de cocher ce qui convient.)

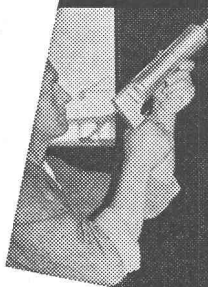
Pour les entreprises seulement : Veuillez nous envoyer .... exemplaires supplémentaires de formules d'inscription d'employeurs, car nous avons plusieurs postes à repourvoir.

Nom et prénom ou raison sociale :

Profession et branche :

Adresse précise avec numéro d'acheminement postal :

JOINTS étanches = travail de spécialiste



JOINTS de façades - JOINTS de piscines - JOINTS de stations d'épuration - JOINTS de routes - JOINTS de pistes d'aviation - JOINTS de terrasses - JOINTS d'éléments préfabriqués - JOINTS de ponts - JOINTS de murs rideaux - JOINTS de dilatation - ISOTECH garantit l'étanchéité de tous JOINTS exécutés par ses propres équipes et son parc de machines spécialisées - ISOTECH utilise librement les meilleurs mastics appropriés

Lausanne

Petit-Chêne 14, (021) 22 25 68

**ISOTECH** SA

Genève Rue du Mt-Blanc 21, 022/32 10 48  
Winterthur Hegmattenstr. 20, 052/27 27 26  
Bern Güterstr. 22, 031/25 27 88  
Zürich Ankerstrasse 15, 051/23 96 78

Etre à l'avant-garde du progrès, c'est confier ses affaires à la

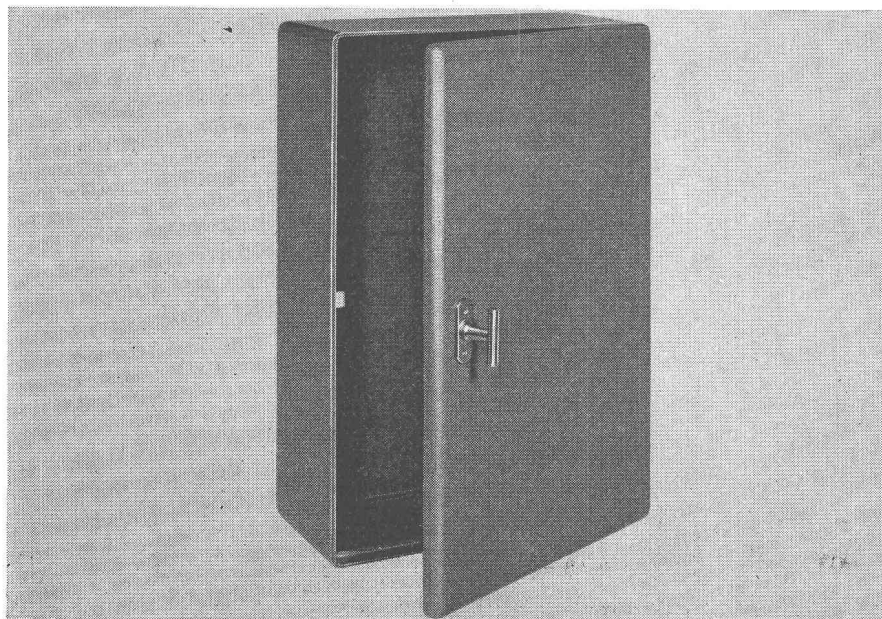
## Banque Cantonale Vaudoise



qui met à la disposition de chacun les services spécialisés de son siège central à Lausanne et ceux de ses 40 succursales, agences et bureaux dans le canton.

Rationnel, belle présentation, robuste, traitement de surface impeccable, en un mot: qualité GUTOR!

Coffrets normalisés en tôle d'acier



- Construction robuste composée d'éléments en tôle d'acier emboutis
- Grande gamme dans le choix des dimensions
- Nombreuses variantes de fermeture
- Important stock de coffrets livrables de suite
- Grand assortiment d'éléments d'assemblage standardisés
- Traitement de surface très résistant, par séchage au four
- Demandez notre catalogue

GUTOR SA 1000 Lausanne 13

Tél. 021. 27 76 76





Nous cherchons

## DESSINATEUR EN BÉTON ARMÉ

### Entrée :

Tout de suite ou à convenir.

### Champ d'activité :

Construction de bâtiments industriels et locatifs.

### Nous offrons :

Bonne rétribution suivant capacités. Collaboration dans une équipe jeune. Place de travail à équipements modernes. Prestations sociales.

### Nous demandons :

Travail propre et rapide. Bon esprit d'équipe.

Les candidats sont priés de s'annoncer chez  
**FRITZ DARDEL SA, bureau d'ingénieur, Bahnhofstrasse 8, 2500 Bienne. Tél. (032) 3 24 22.**

Nous cherchons un

## ingénieur en construction dipl. / staticien ou ingénieur en construction / technicien HTL

pour élaboration de projets intéressants dans la construction de bâtiments industriels et locatifs. Occasion de collaborer avec notre département de mécanique du sol.

### Nous offrons :

Indépendance, ambiance professionnelle agréable dans team jeune.

Rétribution selon capacités, prestations sociales.

### Nous demandons :

Efficacité, bonnes connaissances en statique et construction. Esprit d'équipe.

Entrée : Tout de suite ou à convenir.

**FRITZ DARDEL SA, bureau d'ingénieur, Bahnhofstrasse 8, 2500 Bienne. Tél. (032) 3 24 22.**

Jeune

## constructeur-dessinateur

cherche en domaine de la langue française, une place pour se perfectionner dans cette langue. Entrée : 1<sup>er</sup> août 1969 ou date à convenir.

Faire offres sous chiffre aux **Annonces Suisses SA, ASSA, 8024 Zurich.**

## Ingénieur technicien ETS

expérience des réseaux de distribution d'eau (adductions comprises) et d'électricité (installations électriques intérieures comprises), cherche collaboration à temps partiel avec bureau technique ou d'ingénieur.

Ecrire sous chiffre PB 305 529 à **Publicitas, 1002 Lausanne.**

## SKEFROL S.A.

Nous cherchons pour entrée immédiate ou à convenir

## chef de fabrication - contremaître

capable de guider les travaux dans notre département de fabrication. Expérience du planning et de la calculation ainsi qu'une expérience particulière pour la rectification des filets seraient souhaitables. Les candidats doivent être de nationalité suisse ou bénéficiaires d'un permis C. Langues exigées : français et allemand.

Nous sommes une nouvelle entreprise appartenant à une organisation mondialement connue.

Nous offrons un travail intéressant et varié, semaine de 5 jours ainsi que des avantages sociaux.

Ecrire à : **SKEFROL SA, 12, ch. du Bois-Murat, 1066 Epalinges-sur-Lausanne.**

## imprimerie **la concorde**

typo—offset  
reliures à anneaux  
wiro—multo—flexo

lausanne    terrains 29—31    téléphone 23 92 95

## ADMINISTRATION CANTONALE VAUDOISE

Le poste d'

## ARCHITECTE

est actuellement au concours au service de la santé publique.

**Conditions spéciales :** Diplôme EPFZ, EPFL ou titre équivalent, quelques années de pratique. Etudes architecturales et techniques pour l'application du Plan hospitalier cantonal vaudois. Travaux de recherches — Analyse et synthèse de l'art et de la technique dans la construction et la rénovation de l'équipement hospitalier — Etudes préliminaires et avant-projets — Contrôle et critique de projets — Surveillance et direction de chantiers — Constitution de documentation.

**Traitement :** selon statut du personnel.

**Date d'entrée en fonction :** dès que possible.

**Délai d'inscription :** 30 mai 1969.

**Offres à adresser** au chef du Service de la santé publique, Cité-Devant 11, 1005 Lausanne, où tous renseignements complémentaires peuvent être demandés.

Office du personnel

Nous cherchons

## JEUNE ARCHITECTE

diplômé EPF ou ETH, désireux de se spécialiser dans l'urbanisme. Traitement à convenir selon âge et capacités. Date d'entrée : 1<sup>er</sup> juillet 1969 ou à convenir.

Prière d'adresser vos offres sous chiffre **AS 80715 L** aux **Annonces Suisses SA, ASSA**, case postale 532, 1002 Lausanne.

# **CNA** CAISSE NATIONALE SUISSE D'ASSURANCE EN CAS D'ACCIDENTS

Nous cherchons pour notre division de la prévention des accidents à Lucerne

## **TECHNICIEN DIPLÔMÉ** **en machines, électricité** **ou d'exploitation**

de langue maternelle française, ayant de bonnes connaissances d'une deuxième langue nationale, de la pratique dans l'industrie et de l'entregent.

Nous offrons activité variée, place stable avec possibilités d'avancement, climat de travail agréable, salaire conforme aux conditions actuelles, bonne caisse de pension, semaine de 5 jours, sur demande horaire de travail anglais, restaurant du personnel.

Discrétion absolue assurée.

Prière d'adresser les offres de services avec curriculum vitae, photo, copies de certificats et prétentions de salaire au

Service du personnel SUVA, case postale, 6002 Lucerne.



Nous cherchons pour la préparation intéressante et variée des documents pour la fabrication, pour les commandes, études pour offres et construction de produits nouveaux, un

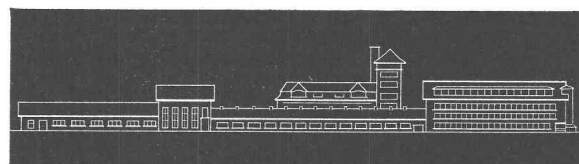
## **CHEF POUR NOTRE BUREAU** **D'ÉTUDE**

Le département qui lui sera soumis se compose de plusieurs constructeurs et dessinateurs qui, sous sa conduite et en coordination avec les autres départements, établissent les documents nécessaires pour la bonne marche de la production.

## **INGÉNIEUR-TECHNICIEN ETS** **(INGÉNIEUR ÉLECTRICIEN)**

avec quelques années d'expérience et étant à même de diriger un groupe, trouvera chez nous une activité intéressante. Nous attendons volontiers votre offre de service ou votre appel téléphonique.

Condensateurs Fribourg S.A.  
Service du personnel  
1700 Fribourg Tél. (037) 2 29 22



sucht

## **Chef-Konstrukteur**

zur Leitung seines Konstruktionsbüros auf dem Gebiet der hydraulischen Abkantpressen, Scheren, Beschneidmaschinen sowie zugehörigen Programmsteuerungen.

Solide Kenntnisse auf dem Gebiet der Hochdruckhydraulik und der elektrischen Steuerungen sind erforderlich. Sprachkenntnisse (englisch und französisch) erwünscht.

Sehr interessantes Arbeitsgebiet für einen initiativen und gut qualifizierten Konstrukteur.

Bewerber senden ihre Offerte mit Lebenslauf, Zeugniskopien, Referenzen und Photo an

**Hämmerle AG, Maschinenfabrik, 4800 Zofingen.**

Tel. (062) 51 85 85.

## **RÉPUBLIQUE ET CANTON DE NEUCHÂTEL**

### **LE DÉPARTEMENT DES TRAVAUX PUBLICS** **SERVICE DES PONTS ET CHAUSSEES**

engage immédiatement ou pour date à convenir :

— pour la coordination d'importantes études routières et de génie civil, ainsi que la direction générale des travaux dans le cadre de la réalisation de la route nationale 5 :

## **INGÉNIEURS CIVILS** **diplômés EPF ou EPUL**

— pour l'élaboration et la coordination d'importantes études routières et de génie civil dans le cadre du réseau cantonal :

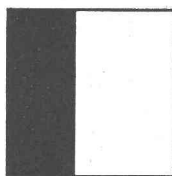
## **INGÉNIEURS CIVILS** **diplômés EPF ou EPUL**

## **INGÉNIEURS TECHNICIENS** **diplômés ETS**

Traitement et avantages sociaux en rapport avec la formation et les responsabilités, selon dispositions légales.

Adresser les offres manuscrites, accompagnées d'un curriculum vitae et des certificats, à l'Office du personnel, Château, 2001 Neuchâtel, jusqu'au 19 mai 1969.

## Nouvelle exposition d'appareils sanitaires et de robinetterie



Dans un cadre fonctionnel  
choix facile et rapide

Gétaz Romang Ecoffey S.A.    Lausanne