

Zeitschrift: Bulletin technique de la Suisse romande
Band: 95 (1969)
Heft: 10

Werbung

Nutzungsbedingungen

Die ETH-Bibliothek ist die Anbieterin der digitalisierten Zeitschriften auf E-Periodica. Sie besitzt keine Urheberrechte an den Zeitschriften und ist nicht verantwortlich für deren Inhalte. Die Rechte liegen in der Regel bei den Herausgebern beziehungsweise den externen Rechteinhabern. Das Veröffentlichen von Bildern in Print- und Online-Publikationen sowie auf Social Media-Kanälen oder Webseiten ist nur mit vorheriger Genehmigung der Rechteinhaber erlaubt. [Mehr erfahren](#)

Conditions d'utilisation

L'ETH Library est le fournisseur des revues numérisées. Elle ne détient aucun droit d'auteur sur les revues et n'est pas responsable de leur contenu. En règle générale, les droits sont détenus par les éditeurs ou les détenteurs de droits externes. La reproduction d'images dans des publications imprimées ou en ligne ainsi que sur des canaux de médias sociaux ou des sites web n'est autorisée qu'avec l'accord préalable des détenteurs des droits. [En savoir plus](#)

Terms of use

The ETH Library is the provider of the digitised journals. It does not own any copyrights to the journals and is not responsible for their content. The rights usually lie with the publishers or the external rights holders. Publishing images in print and online publications, as well as on social media channels or websites, is only permitted with the prior consent of the rights holders. [Find out more](#)

Download PDF: 26.01.2026

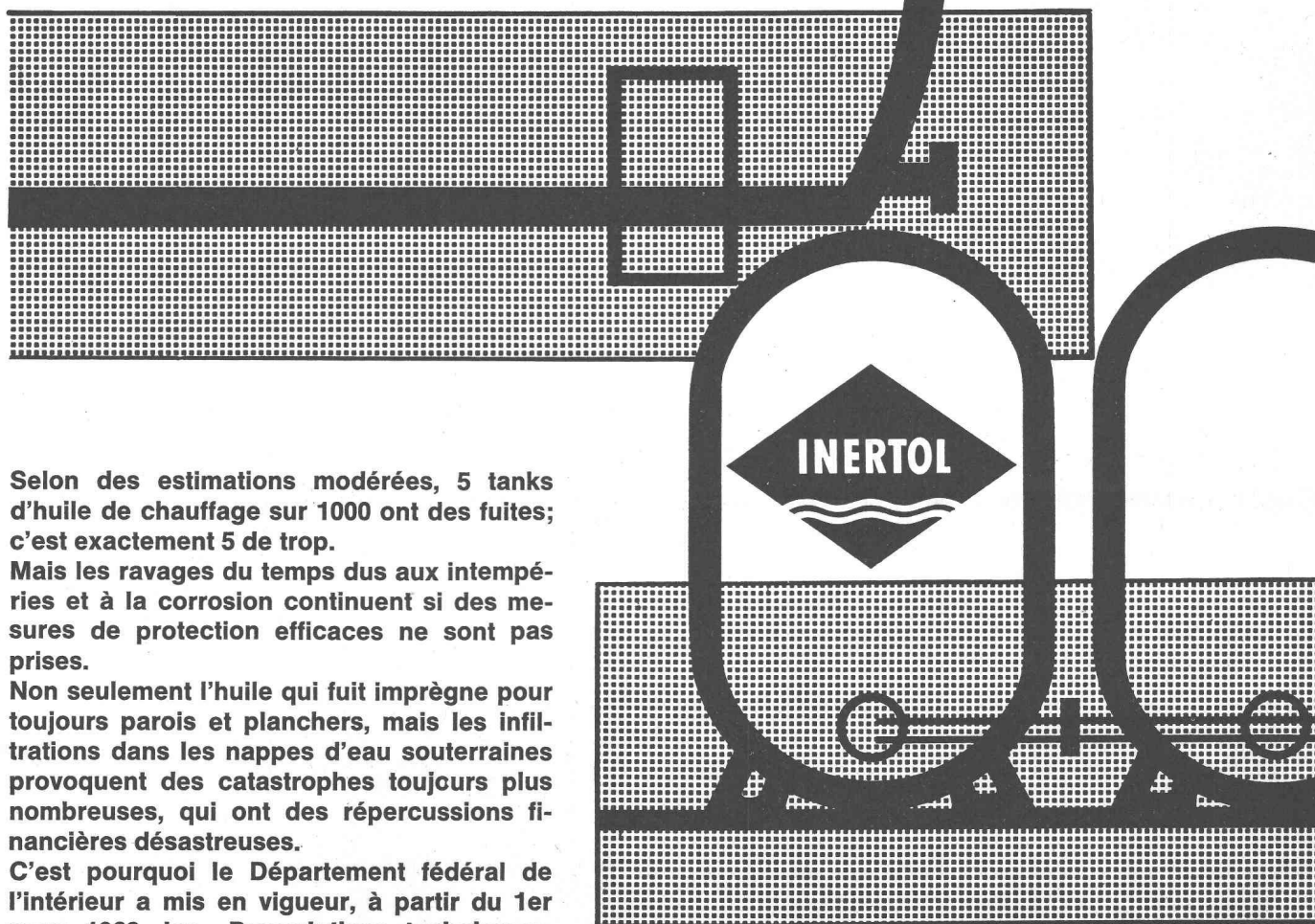
ETH-Bibliothek Zürich, E-Periodica, <https://www.e-periodica.ch>

PRO AQUA 69

Halle 24, Stand 242

Stand-Tél. 061 49 85 30

Protection des eaux contre les infiltrations d'huiles minérales



Selon des estimations modérées, 5 tanks d'huile de chauffage sur 1000 ont des fuites; c'est exactement 5 de trop.

Mais les ravages du temps dus aux intempéries et à la corrosion continuent si des mesures de protection efficaces ne sont pas prises.

Non seulement l'huile qui fuit imprègne pour toujours parois et planchers, mais les infiltrations dans les nappes d'eau souterraines provoquent des catastrophes toujours plus nombreuses, qui ont des répercussions financières désastreuses.

C'est pourquoi le Département fédéral de l'intérieur a mis en vigueur, à partir du 1er mars 1968, les «Prescriptions techniques» de base pour la protection des tanks de tout genre, dont les fuites pourraient souiller les eaux potables.

Nous avons résumé ces «Prescriptions techniques» dans une brochure facile à consulter. Elle est la première à vous apporter des propositions pratiques pour une protection correspondant aux prescriptions légales. Nous vous l'adresserons volontiers sans frais, sur demande.

C'est une contribution d'INERTOL SA à la protection de nos eaux potables.

INERTOLSA

Produits anticorrosifs

8400 Winterthur

Tösstalstrasse 62, Téléphone 052 29 33 21

Service Technique

Schichtex dans l'appartement rend service quotidiennement!



GIPS-UNION SA
Case postale
8021 Zurich

Tél. 051 23 37 60

Lorsqu'un hobby satisfait de façon durable, c'est le signe qu'on a trouvé une compensation adéquate au travail pénible de la journée. Et pour que l'atmosphère s'y prête, il faut que le climat de la pièce soit agréable. Dans des pièces froides et mal isolées il n'y a pas de bien-être – et pas de hobby possible.

C'est pourquoi, lorsqu'on établit les plans d'une maison, on devrait penser également à l'atmosphère ultérieure des locaux (comme aux travaux ménagers et aux hobbies de la femme et du mari) et veiller par conséquent à ce que la température soit agréable en utilisant une isolation efficace. Un des meilleurs moyens pour cela est Schichtex, une plaque isolante légère et très stable, aux propriétés d'isolation remarquables. Schichtex assure,

bon an, – mal an, qu'il pleuve, vente ou neige – une température constante. Ce profit quotidien en bien-être se compte aussi en francs – grâce aux économies de frais de chauffage. Schichtex isolant mieux, on peut se permettre de moins chauffer.

Persuadez-vous par vous-même des avantages thermiques de Schichtex; demandez sans engagement un échantillon et des prospectus: nous nous ferons un plaisir de vous les envoyer. Cet échantillon vaut la peine d'être soigneusement étudié: adhésion des couches, résistance à la compression, conservation de la chaleur (polystyrène «nonflam» = difficilement combustible; densité 18–20 kg/m³). Les points rouges du polystyrène sont une caractéristique de la qualité Schichtex.

SCHICHTEX





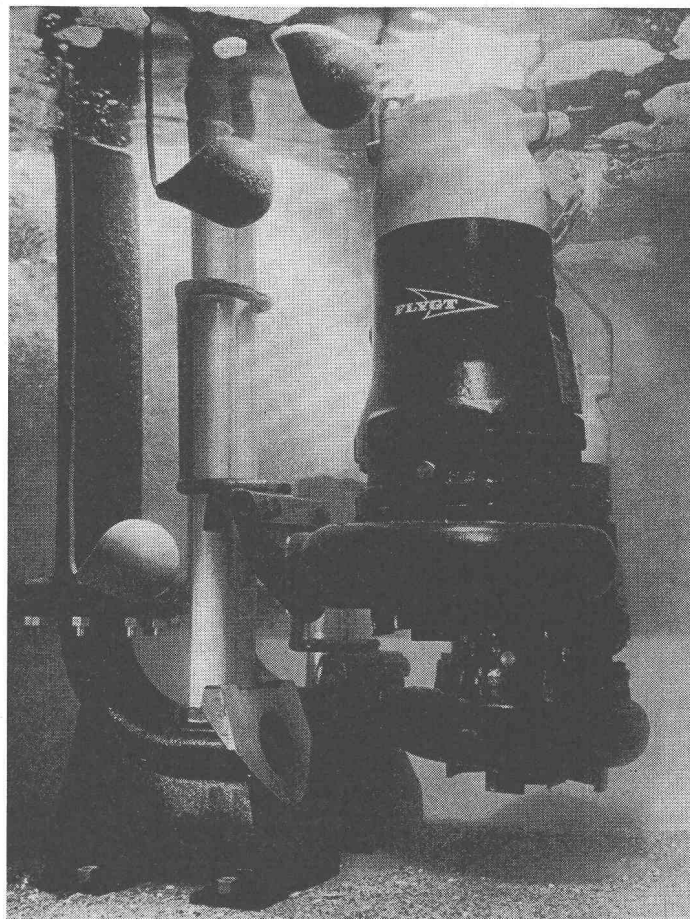
Pompes submersibles pour eaux d'égouts

- > n'ont pas besoin de chambre spéciale pour les pompes
- > sont totalement insensibles aux inondations
- > sont raccordées sans vis à la canalisation d'évacuation
- > assurent un bon fonctionnement
- > sont contrôlées et admises par l'Office fédéral de la protection civile
- > peuvent contribuer à résoudre tous les problèmes posés par les eaux résiduaires.

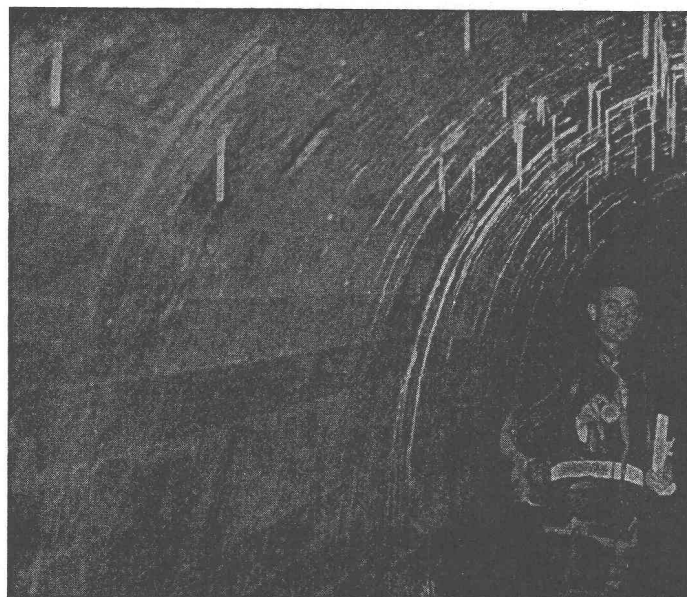
Demandez nos prospectus ou la visite de notre représentant

**CARL
HEUSSER
SA**

Pompes submersibles 6330 Cham ZG
Téléphone 042/36 32 22-24



**Choisissez
soigneusement
le ciment
qui convient**



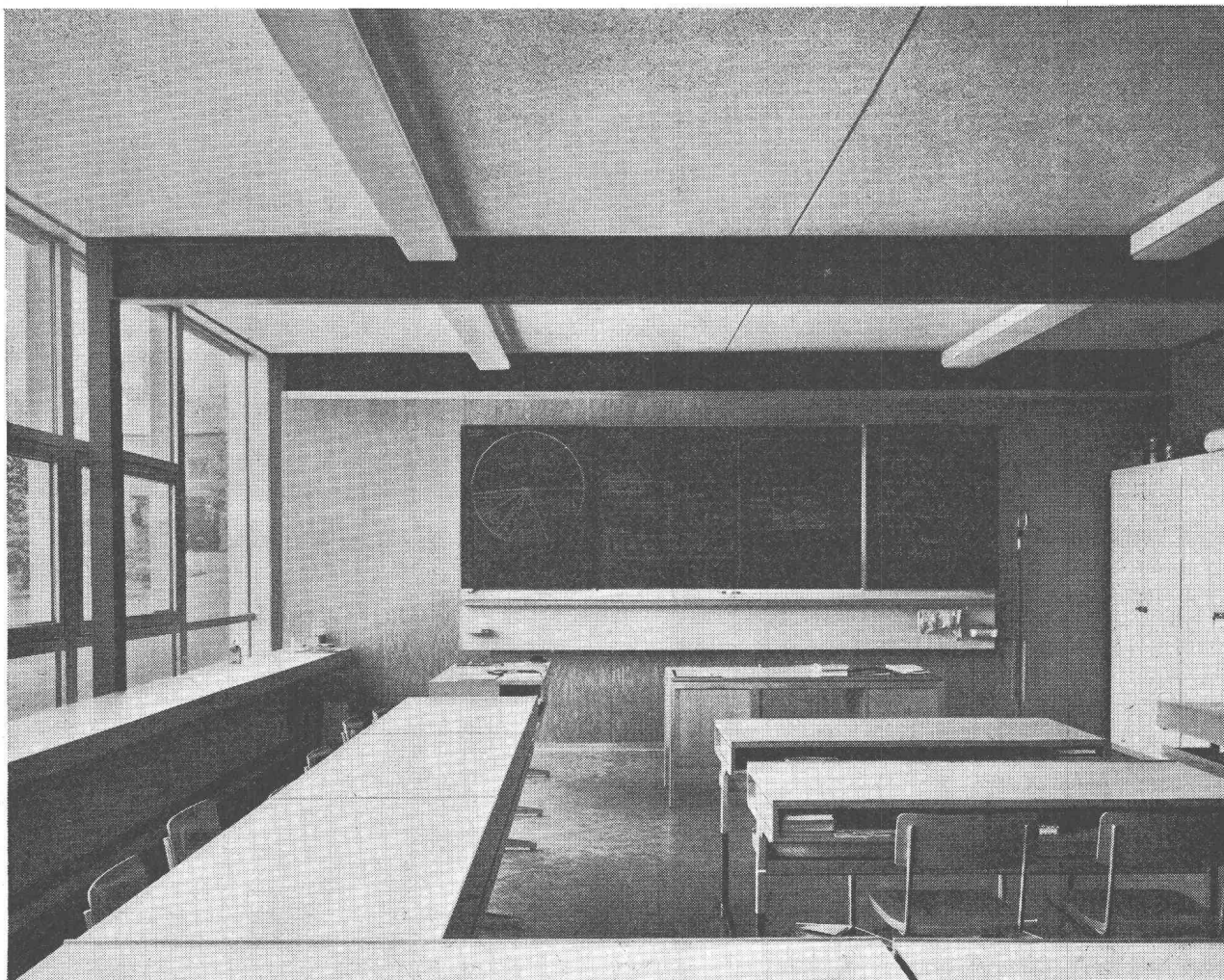
**Ciment ordinaire
Ciment spécial
Sulfix**

SOCIÉTÉ DES CHAUX ET CEMENTS DE LA SUISSE ROMANDE, 7, avenue du Théâtre, LAUSANNE

Un bâtiment scolaire peut-il être construit à un prix modéré? Non, il le doit!

Les exécutions de M. H. R. Bader, architecte à Soleure démontrent de quelle manière des bâtiments scolaires simples et rationnels peuvent être réalisés.

L'application judicieuse de trois matériaux de construction moderne et de haute qualité - acier, DURISOL, Aluminium - en est la principale raison. C'est ainsi que par exemple les éléments DURISOL pour toiture et plafond n'ont pas pour seules fonctions que d'être porteurs et isolants mais encore de réaliser simultanément celle de plafond acoustique.



La durée idéale de retentissement prouve la justesse du jugement de l'architecte.

Durisol Villmergen SA
Chemin de la Joliette 4
1000 Lausanne
Téléphone 021 27 74 24

Durisol

ZM

a développé des techniques de production nouvelles et une organisation rationnelle du travail pour la

fabrication industrielle d'ossatures métalliques

Moyens de levage puissants, machines à fraiser, percer, poinçonner, plier, cisailer, oxycouper, bancs de soudage et grenailluse automatiques, réalisent de précieux gains de temps permettant des

offres compétitives

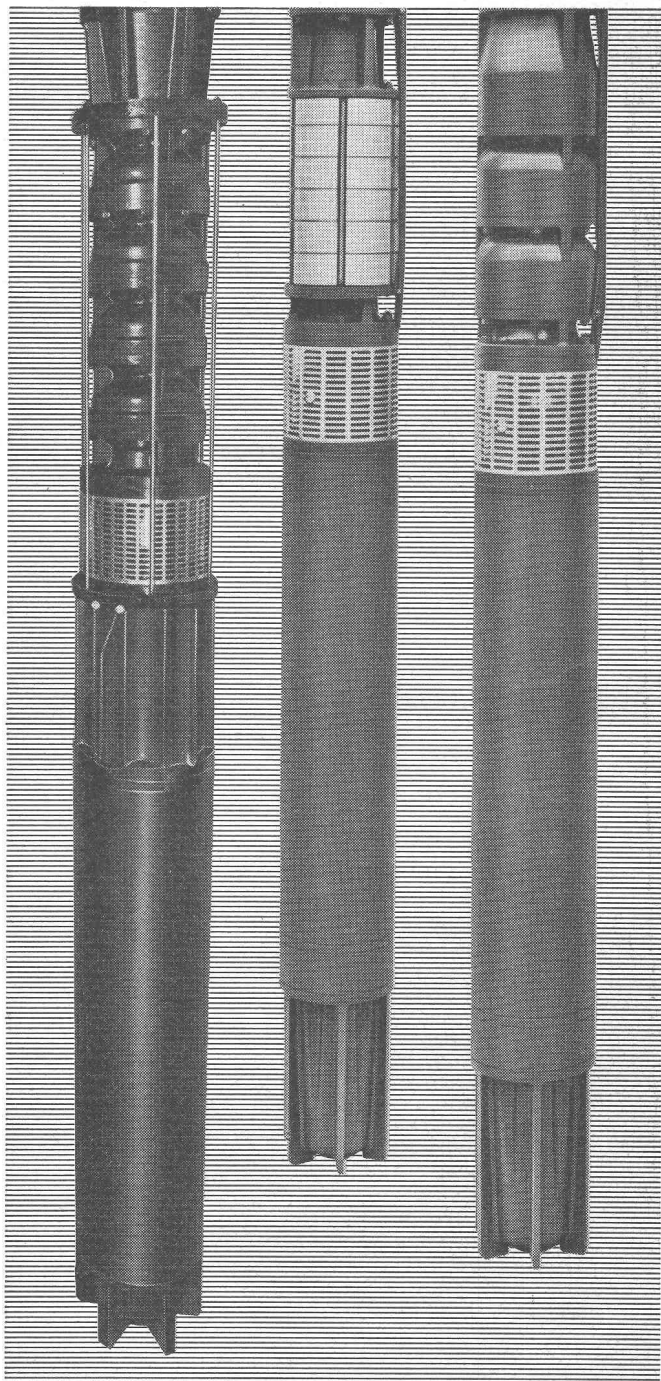
Pour toute étude et projet devisé, ingénieurs et architectes savent pouvoir compter sur la collaboration compétente des techniciens spécialisés de

zwahlen & mayr sa
aigle et lausanne

ZM construit des ossatures de bâtiments et de génie civil, des façades et vitrages alu, inox, bois-alu. Sa spécialisation, ses moyens de production «up-to-date», ses ressources techniques et son étroite collaboration avec son entreprise associée GIOVANOLA, en font l'un des grands de la construction métallique.

SULZER

Electropompes submersibles



Types de pompes pour diamètres de forage à partir de 4"
Débits à partir de 10 l/mn pour toutes les pressions nécessaires dans la pratique

Sulzer Frères, Société Anonyme, 8401 Winterthur,
Téléphone (052) 81 39 37
Sulzer Frères S. A., Section Machines, 12, Av. Fraisse,
1006 Lausanne, Téléphone (021) 27 59 22

1434 f-1