

Zeitschrift: Bulletin technique de la Suisse romande
Band: 94 (1968)
Heft: 8: Foire de Bâle, 20-30 avril 1968

Werbung

Nutzungsbedingungen

Die ETH-Bibliothek ist die Anbieterin der digitalisierten Zeitschriften auf E-Periodica. Sie besitzt keine Urheberrechte an den Zeitschriften und ist nicht verantwortlich für deren Inhalte. Die Rechte liegen in der Regel bei den Herausgebern beziehungsweise den externen Rechteinhabern. Das Veröffentlichen von Bildern in Print- und Online-Publikationen sowie auf Social Media-Kanälen oder Webseiten ist nur mit vorheriger Genehmigung der Rechteinhaber erlaubt. [Mehr erfahren](#)

Conditions d'utilisation

L'ETH Library est le fournisseur des revues numérisées. Elle ne détient aucun droit d'auteur sur les revues et n'est pas responsable de leur contenu. En règle générale, les droits sont détenus par les éditeurs ou les détenteurs de droits externes. La reproduction d'images dans des publications imprimées ou en ligne ainsi que sur des canaux de médias sociaux ou des sites web n'est autorisée qu'avec l'accord préalable des détenteurs des droits. [En savoir plus](#)

Terms of use

The ETH Library is the provider of the digitised journals. It does not own any copyrights to the journals and is not responsible for their content. The rights usually lie with the publishers or the external rights holders. Publishing images in print and online publications, as well as on social media channels or websites, is only permitted with the prior consent of the rights holders. [Find out more](#)

Download PDF: 11.01.2026

ETH-Bibliothek Zürich, E-Periodica, <https://www.e-periodica.ch>



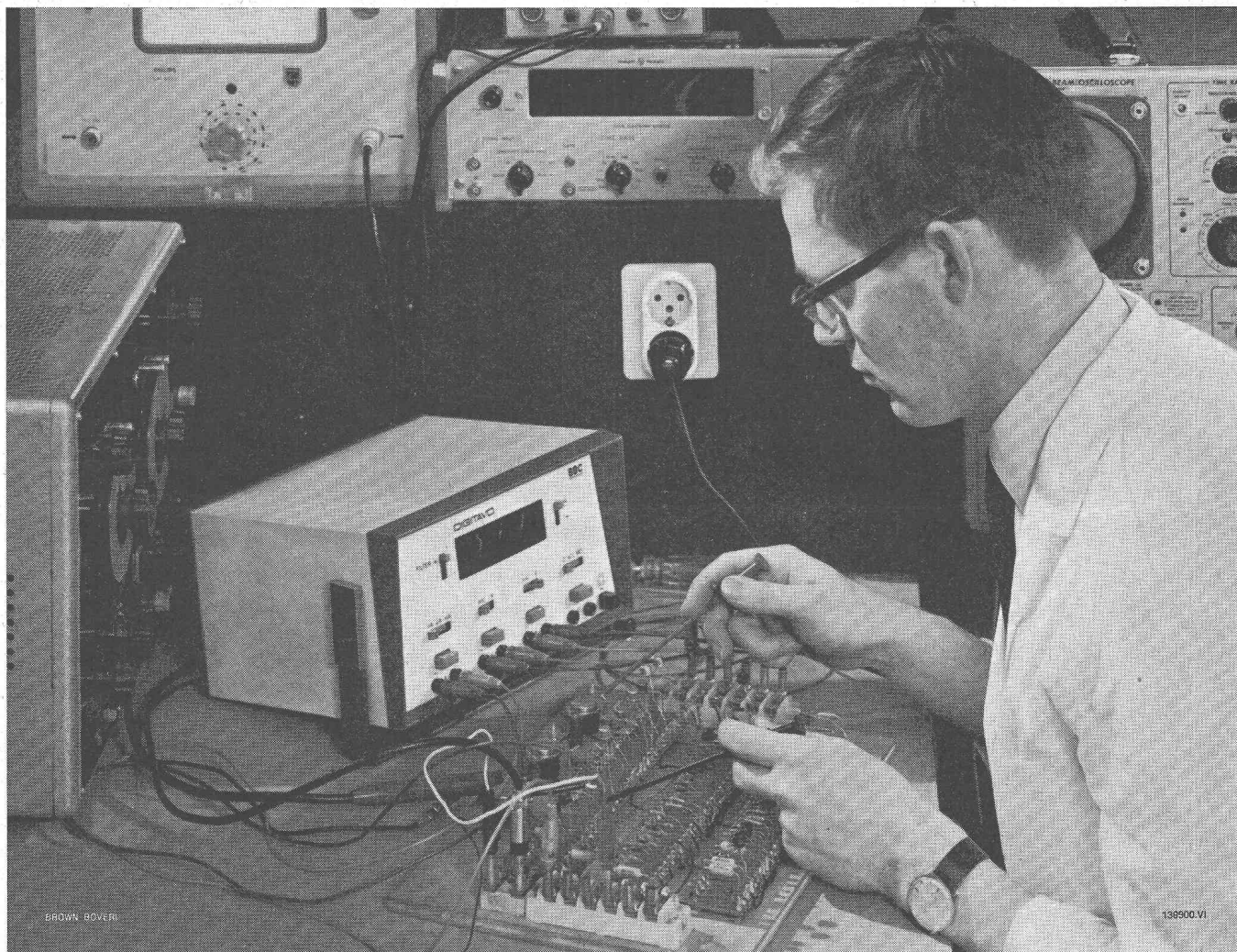
DIGITAVO

Appareil de mesure universelle
à l'affichage numérique
pour tension, intensité et résistance



BROWN BOVERI

138996.VI



BROWN BOVERI

138900.VI

Développement

MUBA 68

Halle 23, stand 7561

Renseignez-vous à notre stand sur cet appareil de mesure universelle. Nous vous montrerons aussi des matériels récemment mis au point, dans la technique des courants forts, dans le domaine électronique et dans celui de la traction.

Pour l'essai, le contrôle de fonctionnement et le service après-vente, on a besoin de déterminer rapidement et de façon précise les différentes grandeurs électriques. Il faut que l'on puisse voir immédiatement le genre de courant et les valeurs mesurées; or, il est plus aisé de lire les indications que d'effectuer les conversions.

L'appareil de mesure DIGITAVO satisfait à cette exigence. Ses grands chiffres lumineux indiquent les grandeurs mesurées. La position de la virgule et la polarité sont commandées automatiquement. Le genre de courant (continu ou alternatif) ainsi que, selon le cas, une des quatre bornes de mesure peuvent être choisies. On peut utiliser simultanément quatre paires de bornes de mesure allant jusqu'à 1 000 V. Les courants indiqués s'échelonnent de 1 nA à 999 mA, les tensions de potentiels différents de 0,01 mV à 999 V et les résistances de 0,01 Ω à 999 M Ω .

Grâce à leur extension dans le domaine des nanoampères (10^{-9} A), les instruments sont parfaitement appropriés aux mesures sur transistors, thyristors et circuits intégrés. Notre organisme de vente **NORMELEC** se tient à votre disposition pour l'élaboration des offres, pour vous conseiller et pour vous présenter l'appareil dans votre entreprise même.

S. A. BROWN, BOVERI & CIE, 5401 BADEN

Bureau technique : 2, avenue Ruchonnet, Lausanne

Cette annonce en deux mots :

Dans les centres de calcul IBM, on peut louer un ordinateur à l'heure.

(Lisez, et voyez ce que cela signifie pour vous et votre entreprise.)

Les ordinateurs des centres de calcul IBM sont à votre disposition.

La moitié d'un, si cela fait votre affaire.

Il existe un curieux problème. Certains craignent qu'un ordinateur ne soit trop grand pour leur entreprise. D'autres craignent que leur entreprise ne soit trop petite.

A ces hésitants, nous suggérons de s'adresser à un centre de calcul IBM. Ils pourront s'y familiariser avec nos ordinateurs. Et trouver en même temps la solution de leurs problèmes.

Problèmes sans problème

Nous avons de fidèles clients qui, sachant qu'ils ne peuvent utiliser à eux seuls toute la capacité d'un ordinateur, préfèrent nous confier certains travaux: planning des délais, bilans mensuels ou annuels, comptabilité salaires, plans d'investissements, statistiques.

Et bien d'autres encore.

Travaux préparatoires

Il ne faut pas croire, cependant, que les services d'un centre de calcul se limitent à ceci: faire exécuter vos programmes par nos ordinateurs. Nos spécialistes se mettent à la tâche avec vous, se font expliquer votre problème, l'analysent et élaborent le programme approprié. Même si l'exécution de ce programme ne doit durer que quelques minutes.

Perpetuum mobile

Vous payez l'ordinateur exactement pour le travail que vous lui demandez. Et rien ne vous empêche de répéter un seul et même programme aussi souvent que vos travaux l'exigent.

Par exemple, si vous êtes responsable des comptes d'électricité de votre commune. Ou si d'autres travaux périodiques vous incombent.

Vous jugerez par vous-même des avantages que vous offre le système 360 du centre de calcul IBM.

Vous pourrez en outre établir aisément si l'achat ou la location d'un ordinateur est une opération rentable.

Rentabilité

Autre éventualité: vous possédez un ordinateur qui est occupé jusqu'à la limite de sa capacité. Ou qui n'est pas équipé pour certains travaux.

Dans ce cas, nous fournissons de l'aide à votre ordinateur. Quel que soit cet ordinateur.

Ou encore: un problème surgit dans votre entreprise qui ne se présentera pas une seconde fois. Il serait peu rationnel d'acheter un ordinateur spécialement pour cette circonstance.

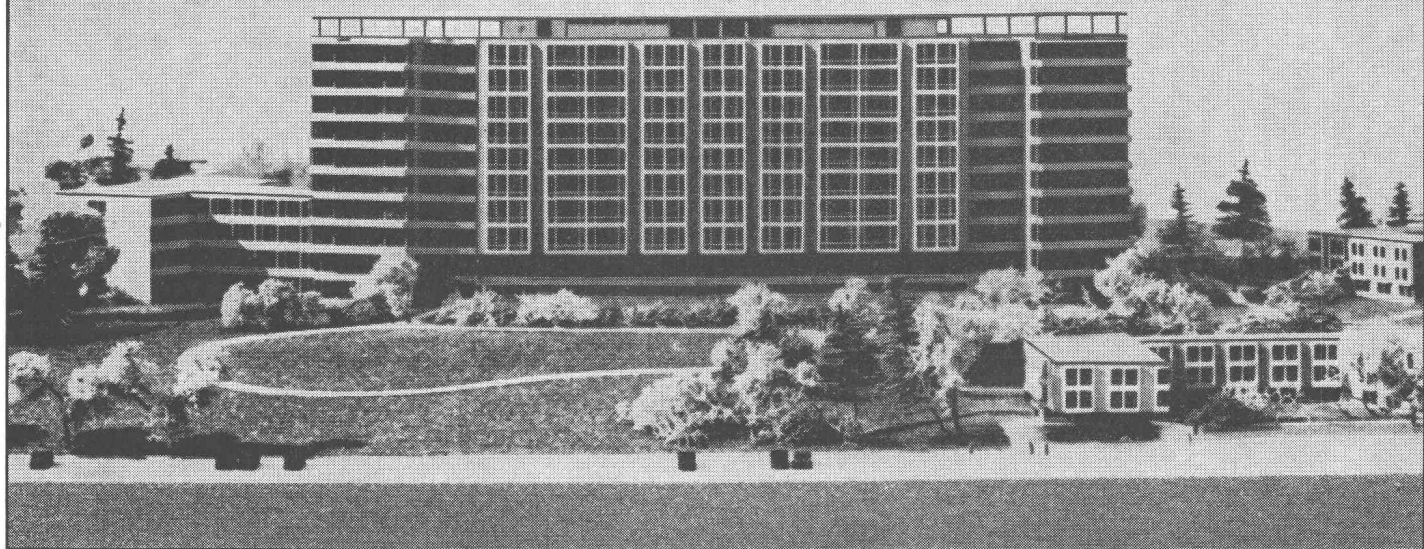
La seule chose à faire: prendre contact avec une des succursales IBM. Par téléphone. Vous appelez Zurich, Saint-Gall, Bâle, Lucerne, Lugano, Berne, Lausanne ou Genève. La plus proche de ces huit villes.

Un coup de téléphone

Et votre problème est déjà à moitié résolu.

IBM

demain...



Nouvel hôpital de Fribourg — Arch. : Dr h. c. R. Steiger, P. Steiger, O. Baechler — Ing. : A. Eigenmann, W. Ziembo.

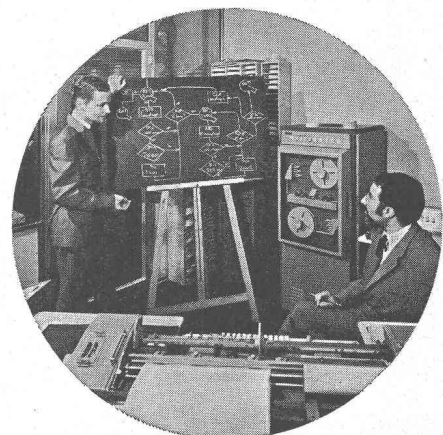
...le nouvel Hôpital Cantonal de Fribourg accueillera jusqu'à 500 malades. 11 salles d'opération, des services scientifiques et auxiliaires complets en feront un instrument ultra-moderne pour lutter contre la maladie. Qui dit hôpital moderne dit climatisation totale des blocs opératoires et ventilation mécanique des chambres et services auxiliaires. Lorsqu'il s'agit du bien-être de personnes malades, les problèmes aérotechniques sont très délicats. Leur importance est telle que l'architecte recourt généralement aux conseils de Technicair, avant même l'établissement du projet. Il a ainsi accès aux résultats des recherches d'une entreprise qui traite régulièrement avec les spécialistes qui font autorité à l'échelle internationale, et dont la vaste expérience s'exprime par de nombreuses installations similaires. Le département d'études techniques (Engineering) analyse le problème et définit la solution répondant aux divers facteurs en jeu: climat, fonction des locaux, investissement, coût d'explo-

tation. Ses spécialistes maîtrisent toutes les techniques connues dans ce domaine. Documentation complète, contacts suivis avec les grandes associations techniques de Suisse et à l'étranger, analyse systématique des résultats d'exploitation sont des facteurs de constant perfectionnement. Ce département dispose d'importants moyens d'analyse, de mécanographie, de méthodologie. L'ordinateur de l'entreprise traite rapidement l'énorme volume d'opérations qu'impose l'étude de problèmes complexes définis par plusieurs grandeurs. Quant aux laboratoires, ils abritent un équipement

complet pour mesures thermiques, phoniques et aérodynamiques. Parce que se consacrant au chauffage, à la climatisation et au dépoussiérage depuis sa fondation, Technicair est l'entreprise parfaitement équipée pour la gamme complète des techniques du froid et du chaud.

Genève - Lausanne - Fribourg - Sion
Bienne - Berne - Zurich - Lugano

technicair

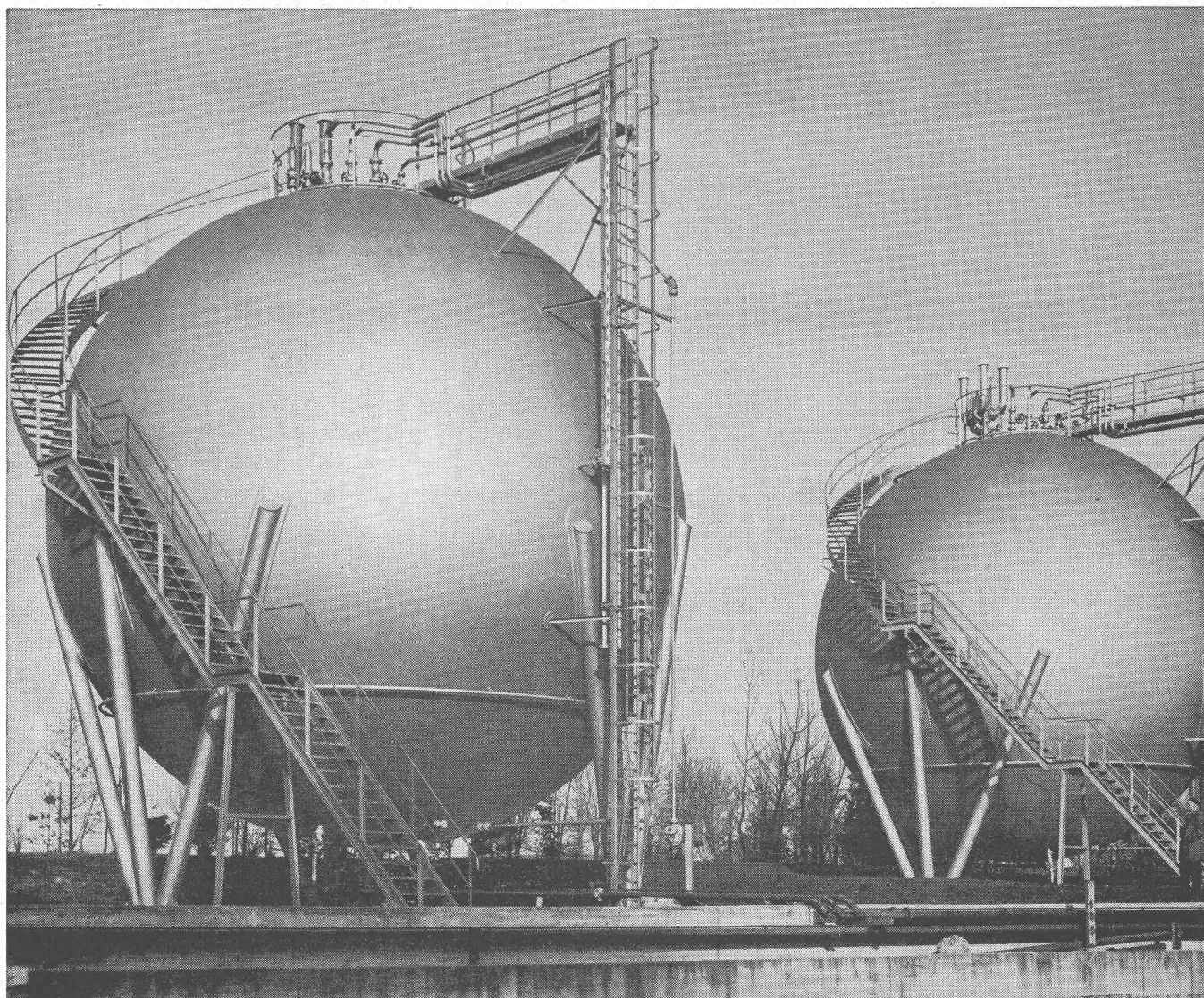


SULZER

Réservoirs sphériques sous pression de toutes dimensions pour fluides et gaz

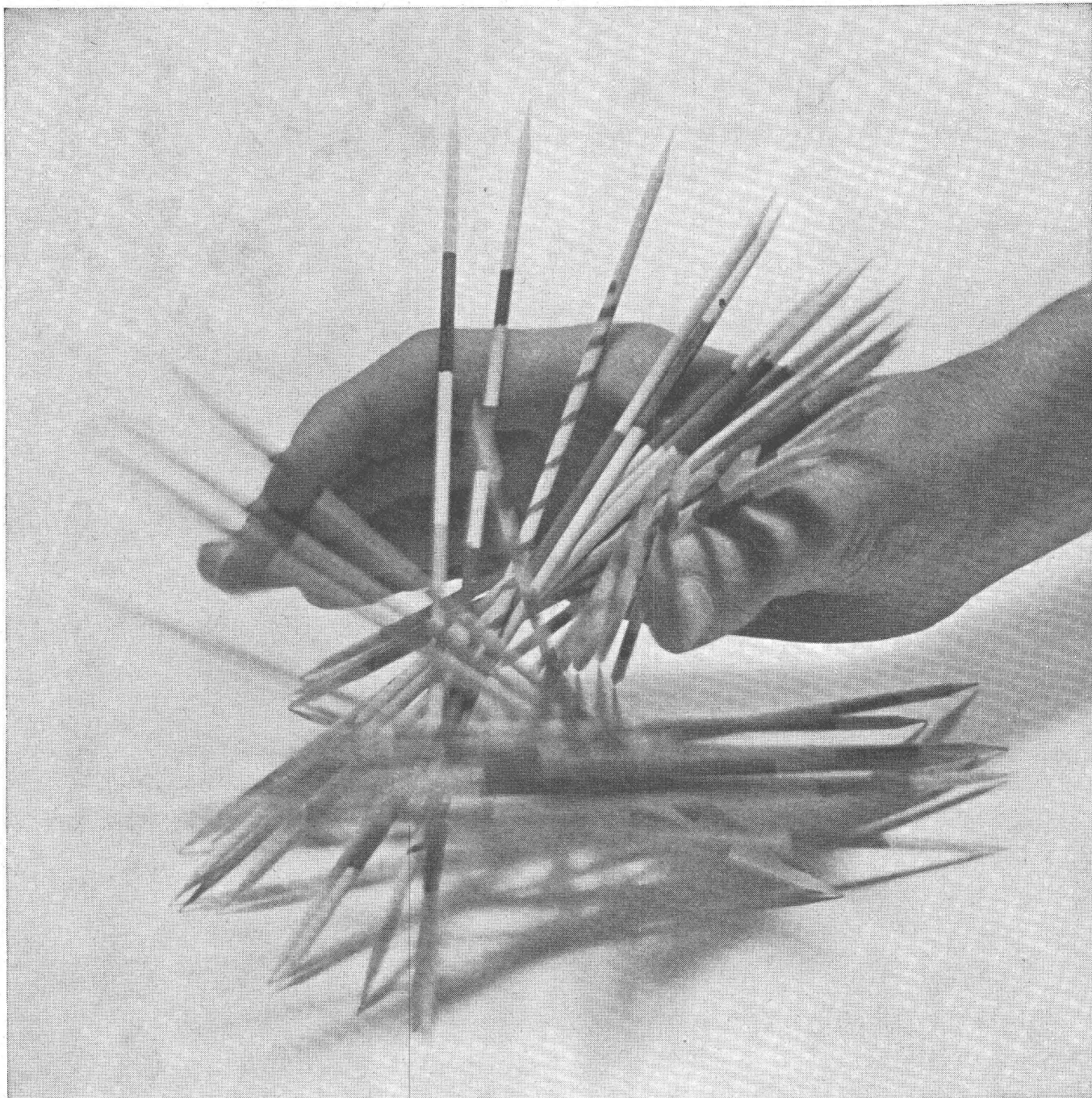
La réalisation de réservoirs sphériques importants ainsi qu'une longue expérience dans la conception, l'exécution, la soudure et les contrôles de pièces de chaudronnerie hautement sollicitées permettent de proposer des installations rationnelles, présentant le maximum de sécurité.

Première maison suisse spécialisée dans ce domaine sur la base de ses propres recherches.



Sulzer Frères, Société Anonyme
8401 Winterthur, Suisse

SULZER



Il est toujours coûteux de s'en remettre au hasard

Au cours d'un jeu, on est bien obligé de laisser le droit de jouer un rôle important au hasard. On ne le peut absolument pas, lorsqu'on édifie une construction en béton. Au cours de l'exécution d'un ouvrage, vous devez, à tout moment, être le gagnant. Nos services de recherches vous aident à atteindre ce but: ils ont créé des adjuvants du béton plus efficaces encore que les précédents, qu'il s'agisse d'étanchéité à l'eau (béton étanche), d'une mise en œuvre rationnelle (agents plastifiants) ou de nécessités techniques retardateurs de prise. Bien que cela ait l'air d'un paradoxe, le bétonnage coûte moins cher lorsqu'on y inclut un adjuvant. Paradoxal, mais vrai, car en même temps qu'une amélioration de la qualité générale du béton, vous vous assurez ainsi un degré élevé de sécurité.

Aborder de manière judicieuse les divers problèmes de la technologie du béton, cela signifie: Ne pas s'en remettre au hasard, mais aux adjuvants du béton Sika, Plastocrete-DM, Plastiment-BV-40, Plastiment-VZ, Sika-Retarder. En vente chez les marchands de matériaux de construction ou chez

Kaspar Winkler + Co. 8048 Zurich Tél. 051 62 40 40



DOCUMENTATION DU BATIMENT

CENTRE NATIONAL SUISSE : BIBLIOTHEQUE DE L'ECOLE POLYTECHNIQUE FEDERALE, ZURICH

725.56 (494.22)

DOEBELI, A. Home et colonie pour vieillards à Zofingue. (*Altersheim und Alterssiedlung in Zofingen.*)

= Bauen & Wohnen, 20 (1966) 10, p. 384-387.

La première étape réalisée comprend le home. Volume différencié par la répartition des locaux dans une masse principale à six étages et deux annexes à deux et un étages. Plan conçu sur trame triangulaire à base de 1,60 m. L'ensollement des chambres à 1 et 2 lits (52 lits en tout) a été étudié pour toutes saisons.

Suisse, EPF, Zurich, 1967, N° 233.

725.56 (494.34)

FLATZ, K. Home et résidence pour personnes âgées à Dübendorf, près de Zurich. (*Alterswohnheim und Alterssiedlung in Dübendorf bei Zürich.*)

= Bauen & Wohnen, 20 (1966) 10, p. 388-391.

L'ensemble se compose de quatre parties. La résidence comprend 37 appartements à une et 15 à deux pièces. Le home renferme 52 chambres avec toilette à un et 8 à deux lits. Un bâtiment pour le logement du personnel. Ces trois volumes sont reliés par une construction à niveau unique abritant le réfectoire, les services et locaux communautaires. Suisse, EPF, Zurich, 1967, N° 234.

725.56 (42)

MOFFETT, N. Appartements pour vieillards White City Estate à Londres. (*Altenwohnungen White City Estate in London.*)

= Bauen & Wohnen, 20 (1966) 10, p. 396-399.

Maison aux contours de pyramide, constituée de volumes à plan hexagonal et de hauteurs variées. Vingt-huit appartements (un plan rectangulaire n'en aurait donné que quinze) à 1 ou 2 pièces avec terrasse. Construction préfabriquée en béton, avec remplissages en maçonnerie apparente.

Suisse, EPF, Zurich, 1967, N° 235.

725.56 (42)

BARR, C. e.a. Appartements pour vieillards à Stevenage. (*Altenwohnungen in Stevenage.*)

= Bauen & Wohnen, 20 (1966) 10, p. 400-402.

Bâtiments situés dans un parc à proximité d'une colonie d'habitation. Ils comprennent 20 appartements à une et 4 à deux pièces. Chaîne formée de volumes cubiques sur plan carré à un ou deux niveaux, reliés entre eux et disposés autour d'un espace vert. Construction légère en acier avec du bois aggloméré. Façades revêtues de tuiles.

Suisse, EPF, Zurich, 1967, N° 236.

728.3 : 614.23 (73)

SUDGEN, J. W. Maison pour médecins « Regis Medicus » à Salt Lake City, Utah/USA. (*Ärztehaus « Regis Medicus » in Salt Lake City, Utah/USA.*)

= Bauen & Wohnen, 20 (1966) 10, p. 407-410.

Dans un paysage montagneux, bâtiment pour 15 cabinets médicaux avec laboratoire, radiologie et salle d'opération en commun, et une pharmacie. Locaux (1800 m²) disposés sur deux niveaux. Bâtiment à toit plat, sur plan rectangulaire allongé (3×6,10 m sur 7×6,10 m). Ossature métallique préfabriquée et apparente avec des contrevents sur la façade.

Suisse, EPF, Zurich, 1967, N° 237.

711.455 (87)

BORNHORST, D. Aménagement d'un parc avec tour d'appartements d'été, Urbanización Palma Sola près de Puerto Cabello, au Venezuela. (*Parkanlage mit Ferien-Apartmenthochhaus, Urbanización Palma Sola bei Puerto Cabello, Venezuela.*)

= Bauen & Wohnen, 20 (1966) 10, p. X 4 et X 6.

Maison-tour à 18 étages sur plan allongé (8×50 m) à quelque 400 m de la mer. 128 studios sont disposés sur 16 étages, le niveau supérieur est occupé par un restaurant avec bar et dancing. Parc avec place de stationnement, piscine, centre de loisirs, etc.

Suisse, EPF, Zurich, 1967, N° 238.

727.3 (494.34)

CONCOURS d'idées pour l'agrandissement de l'Université de Zurich. (*Ideenwettbewerb für die Erweiterung der Universität Zürich.*)

= Bauen & Wohnen, 20 (1966) 10, p. X 29-X 36.

Concours avec participation des architectes suisses ou établis en Suisse et six invités étrangers. Les projets ont été examinés de quatre points de vue : urbanisme, organisation, architecture et économie. De 87 projets, en trois tours, 65 se sont vus éliminés. Présentation de 12 projets primés et 4 achetés. Le premier prix, M. Ziegler, propose un ensemble de pavillons disposés en damier.

Suisse, EPF, Zurich, 1967, N° 239.

711.582 (494.34)

COLONIE de la Fondation pour l'habitat pour familles nombreuses à Leimbach. (*Die Siedlung Leimbach der Stiftung Wohnungsfürsorge für kinderreiche Familien.*)

= Das Wohnen, 41 (1966) 10, p. 344-346.

La Fondation a pour but la construction et l'administration d'immeubles d'habitation et la répartition d'une aide financière. Actuellement elle dispose de 416 logements. A Leimbach, 59 appartements de 4 ½ et 5 ½ pièces sont répartis en 14 bâtiments sur une parcelle de 15 350 m². Frais : 5,8 millions de francs.

Suisse, EPF, Zurich, 1967, N° 240.

728.1 : 351.778.5 (436)

SCHAELLIBAUM, E. Nouvelles voies dans la construction d'habitations sociales de la ville de Vienne. (*Neue Wege im kommunalen Wohnungsbau der Stadt Wien.*)

= Das Wohnen, 41 (1966) 10, p. 351-355.

Evolution de l'habitat à caractère social depuis le début du siècle. Après la dernière guerre, l'habitat social a cédé la place à l'«urbanisme social» et, entre 1947 et 1964, 86 500 logements ont été construits. Aujourd'hui, les méthodes modernes de construction (préfabrication) sont mises en œuvre.

Suisse, EPF, Zurich, 1967, N° 241.

69.002.2 (494) : 061.4

FOIRE de la préfabrication, 15-23 octobre 1966, Zurich-Tor/Spreitenbach. (*Fachmesse für Vorfabrikation 15.-23. Oktober 1966 Zürich-Tor/Spreitenbach.*)

= Fachbl. f. d. Bauwes., — (1966) 10, p. 841-847.

La première Foire suisse de la préfabrication, organisée sur une surface d'exposition de plus de 30 000 m² et avec la participation de plus de 100 exposants, a donné un aperçu des produits et méthodes actuellement utilisés. Eléments en béton, en acier, en aluminium ou en matériaux synthétiques pour maisons d'habitation, bâtiments industriels, écoles, etc. Présentation de quelques stands.

Suisse, EPF, Zurich, 1967, N° 242.

631.2 (494.22)

RIST, M. e.a. SVIL, type de ferme « Argovie ». (*SVIL Siedlungstyp « Aargau ».*)

= Fachbl. f. d. Bauwes., — (1966) 10, p. 857-866.

Concours pour une ferme type visant le développement de la construction rurale en Argovie. Programme : habitation, étable, grange, silos et hangar avec possibilité d'adaptation au terrain, d'agrandissement et de préfabrication. Description des bâtiments, isolation thermique et ventilation de l'étable. 37 fermes ont déjà été réalisées, d'autres se trouvent en construction ou à l'état de projet.

Suisse, EPF, Zurich, 1967, N° 243.

72.01

PATANÉ, G. Les sept lampes de l'architecture de John Ruskin (1819-1900).

= J. Constr. Suisse rom., 40 (1966) 19, p. 91-113.

Dans son livre « The Seven Lamps of Architecture » publié en 1849, l'écrivain anglais J. Ruskin expose ses théories sur l'architecture et examine les qualités nécessaires qui doivent guider l'architecte. Ces « lampes » sont celles de sacrifice, de vérité, de force, de beauté, de vie, de souvenir et d'obéissance. Il est également l'auteur d'autres ouvrages et de conférences sur l'architecture et la peinture.

Suisse, EPF, Zurich, 1967, N° 244.

COUPON

Aimeriez-vous être régulièrement tenu au courant des multiples possibilités d'utilisation de la technique de mesure avec radio-isotopes? C'est avec plaisir que nous vous enverrons régulièrement notre feuille d'informations périodique «CONTACT» avec les exemples d'utilisation les plus récents tirés de l'industrie. Renvoyez nous ce coupon ou sa copie, ou bien écrivez nous brièvement.

Nom: _____

Profession: _____

Maison: _____

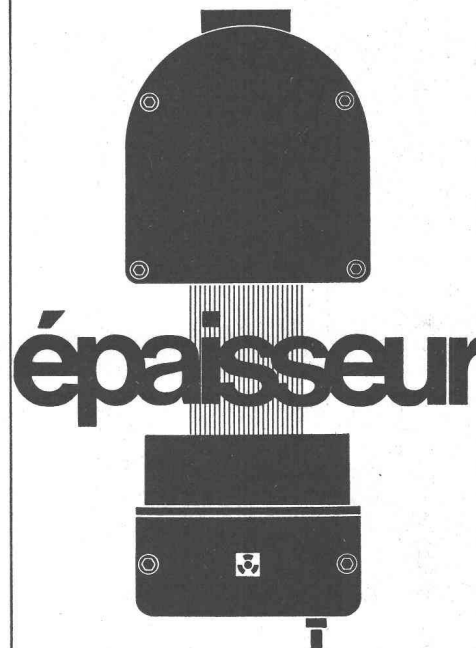
Adresse: _____



densité



niveau



épaisseur

Mesures, commandes, réglages en continu durant le processus de production

L'obtention de nouvelles valeurs de mesure durant le processus de production peut aider grandement à la rationalisation. Vous pouvez ainsi réduire vos rebus, économiser de la matière première, maintenir des limites de tolérance étroites et augmenter la production.

C'est avec plaisir que nous vous conseillerons sur les possibilités d'utilisation de nos installations de mesure

avec isotopes. En effet, il est bien souvent possible de faire des mesures et réglages en continu au moyen de cette technique, là où les systèmes conventionnels sont inapplicables. La méthode de mesure avec isotopes est précise et sûre. De plus, elle offre une grande sécurité pour un minimum d'entretien.

Grâce à un système d'assemblage en «boîtes de construction» les me-

sures et contrôles, sans contact avec la matière, peuvent être adaptés à chaque problème de mesure. Ceci est valable pour les branches industrielles les plus diverses: chimie, matières plastiques, produits alimentaires, fonderies, laminages, textile, cimenteries, installations de mélange de béton, papeteries, installations de désensablage... et, également, dans votre usine.

LANDIS & GYR

**LANDIS & GYR SA
Zoug Suisse**



Compteurs
Téléaction
Appareils de régulation thermique
Télécommande centralisée
Physique nucléaire

Les		Maçonneries	20 000 m ²
Terrassements	84 000 m ³	Chapes ciment	15 000 m ²
Bétons	10 000 m ³	Chapes « KORODUR »	15 000 m ²
Armature	900 T.	Peintures	Lot N° 2

des Grands Magasins

LA PLACETTE

ont été exécutés par l'Entreprise

ed cuénod sa

Genève



LAUSANNE
Croix-Rouges 2
Tél. (021) 23 30 96

Ventilation
Climatisation
Dépoussiérage
Chauffage à air chaud

« La technique au service du confort,
de la santé, de la production »



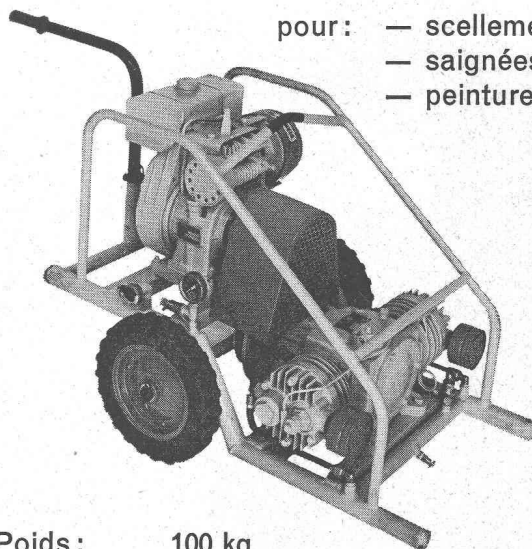
SIF-GROUTBOR S. A.
14, avenue du Tir Fédéral
1020 RENENS
Téléphone (021) 34 68 98

Sondages de reconnaissance, étude du sol, recherches d'eau.
Injections de ciment et autres produits.
Etanchement et consolidation d'ouvrages d'art :
ponts, barrages, galerie.
Forages d'exploitation d'eau. Tirants d'ancrage.
Pieux et parois moulés à la bentonite.

SOURCE D'ÉNERGIE indépendante et portable

Groupe compresseur EFSA

pour : — scellements
— saignées
— peintures, etc.



Poids : 100 kg
Rendement : 40 m³/h. 6 atü
Prix : Fr. 3030.— mot. 4 temps
Fr. 2480.— mot. électrique

EFSA

Entreprise de Ferronnerie S.A.
Tivoli 2 - 1000 Lausanne 9
Téléphone (021) 22 05 15