

**Zeitschrift:** Bulletin technique de la Suisse romande  
**Band:** 94 (1968)  
**Heft:** 24

## Werbung

### Nutzungsbedingungen

Die ETH-Bibliothek ist die Anbieterin der digitalisierten Zeitschriften auf E-Periodica. Sie besitzt keine Urheberrechte an den Zeitschriften und ist nicht verantwortlich für deren Inhalte. Die Rechte liegen in der Regel bei den Herausgebern beziehungsweise den externen Rechteinhabern. Das Veröffentlichen von Bildern in Print- und Online-Publikationen sowie auf Social Media-Kanälen oder Webseiten ist nur mit vorheriger Genehmigung der Rechteinhaber erlaubt. [Mehr erfahren](#)

### Conditions d'utilisation

L'ETH Library est le fournisseur des revues numérisées. Elle ne détient aucun droit d'auteur sur les revues et n'est pas responsable de leur contenu. En règle générale, les droits sont détenus par les éditeurs ou les détenteurs de droits externes. La reproduction d'images dans des publications imprimées ou en ligne ainsi que sur des canaux de médias sociaux ou des sites web n'est autorisée qu'avec l'accord préalable des détenteurs des droits. [En savoir plus](#)

### Terms of use

The ETH Library is the provider of the digitised journals. It does not own any copyrights to the journals and is not responsible for their content. The rights usually lie with the publishers or the external rights holders. Publishing images in print and online publications, as well as on social media channels or websites, is only permitted with the prior consent of the rights holders. [Find out more](#)

**Download PDF:** 14.01.2026

**ETH-Bibliothek Zürich, E-Periodica, <https://www.e-periodica.ch>**

# DOCUMENTATION GÉNÉRALE

Extraits d'articles de revues suisses et étrangères reçues par le « Bulletin technique » et déposées à la Bibliothèque de l'École polytechnique de l'Université de Lausanne, avenue de Cour 33, où elles peuvent être consultées.

N.B. — L'indice figurant en tête et à droite de chaque extrait est celui de la « Classification décimale universelle ».

## Matériaux, Energie

- BT 4671 620.179.12 : 624.154.3  
*Etude vibratoire des pieux en béton, réponse harmonique et impulsionnelle, application au contrôle.* J. PAQUET.  
Ann. Inst. techn. Bâtiment Trav. publics, 21 (1968) 245, mai, p. 787-803, 22 fig.

Série : Essais et Mesures, n° 111.

Cette étude fait le point sur les méthodes de contrôle non destructives, du type vibratoire, c'est-à-dire faisant intervenir soit la réponse harmonique, soit la réponse impulsionnelle (méthode d'échos) de la tête du pieu. Le pieu est assimilé à un cylindre élastique ancré à son extrémité et latéralement. On calcule en particulier l'amortissement produit par le rayonnement dans le milieu extérieur.

Ces résultats théoriques sont comparés aux relevés expérimentaux déjà effectués. Les possibilités réelles de ces deux méthodes en sont déduites et le matériel utilisé pour la méthode d'échos est décrite.

## Electrotechnique

- BT 4672 621.311.21 (494)  
*L'usine d'Altstajel de la S.A. des Forces Motrices de l'Aegina, Ulrichen (Valais).* DIVERS AUTEURS.  
Bull. Cernikon (1968) 381, avril, p. 1-19, fig.

L'équipement électromécanique de cette usine diffère, à maints égards, des installations classiques de puissances et conditions hydrauliques analogues. Il s'agit d'une turbine Francis non réglée de 9,525 MW et d'un alternateur triphasé à axe vertical d'une puissance nominale de 10 MVA. L'énergie produite est élevée de 5 à 65 kV dans un transformateur de 10 MVA, puis transportée à travers le val d'Aegina dans la vallée du Rhône par un câble à gaz de 65 kV jusqu'à un réseau aérien de 65 kV également.

Les expériences faites avec ce groupe de machines peu ordinaire sont très satisfaisantes. L'utilisation d'une turbine sans distributeur et le couplage sans synchronisation de l'alternateur avec le réseau, dans une usine télécommandée sans personnel, donnent d'excellents résultats. Du fait de la suppression du régulateur de vitesse, ainsi que du distributeur, la commande et la surveillance sont relativement simples.

- BT 4673 621.397.93  
*Grundzüge des Farbfernsehens.* K. W. BERNATH.  
Bull. Ass. suisse Electriciens, 59 (1968) 9, 27 avril, p. 403-415, 23 fig.

Les procédés de télévision en couleur connus à ce jour sont basés sur le principe du mélange additif des couleurs (rouge, vert et bleu). La télévision domestique en couleur doit pouvoir s'adapter à la télévision monochrome existant actuellement. Le principe de la coloration connu en photographie permet de satisfaire cette exigence sans augmenter la largeur de la bande requise. Les procédés européens PAL et SECAM constituent des variantes du procédé NTSC développé au cours des années 50 aux USA. Par rapport à ce dernier, PAL présente des avantages au point de vue de la technique de transmission, confirmés par des données statistiques. Le partage de l'Europe en pays affiliés aux systèmes PAL, d'une part, et SECAM, d'autre part, exige l'intervention de transcodeurs qui ne diminuent que peu la qualité de l'image. Des convertisseurs de normes purement électroniques sont prévus pour l'échange mondial de programmes en couleur.

## Génie

- BT 4674 628.292  
*Station de pompage à eaux d'égouts.* M. BOUSETTE.  
Pumps - Pumpen (1967-68) 18, déc.-jan., p. 471-477, 7 fig.

Il s'agit d'une ville située à l'embouchure d'un fleuve soumis à marée. L'évacuation des eaux usées ne pouvait se faire que par écoulement naturel et à marée basse. Si un orage ou de grandes précipitations coïncidaient avec une marée haute, une inondation se produisait par reflux des égouts vers les caves des immeubles. La situation était pareille, en l'absence de grandes précipitations, lorsqu'il n'y avait pas de marée basse. La station aménagée permet l'évacuation des eaux quel que soit le niveau de la marée. Elle se caractérise par son débit qui dépasse 50 000 m<sup>3</sup> d'eaux usées par heure, et par son automaticité. En effet, les groupes se mettent en marche et s'arrêtent successivement sans aucune intervention extérieure, uniquement en fonction des afflux d'eau dans les collecteurs.

# Chaleu infrarouge

Pour chaque cas il y a toujours une solution élégante et économique avec l'infrarouge

## CAS n° 38

Comment sécher des plâtres et peintures sur chantier :

La société BAFFY désire réduire au maximum les temps de séchage des plâtres, peintures et tapisseries et pouvoir travailler même par très fortes gelées. La S.B.M. a résolu le problème en fournissant des postes mobiles MOBY-ROC à raison de 1 ou 2 par pièce. Ainsi les plâtres sont séchés en 4 heures et le chantier peut travailler même par des températures de -10°C. Consommation : 10 à 15 kg de propane par pièce.

## VOUS SAUREZ TOUT SUR L'INFRAROUGE

Découpez ce bon et envoyez-le à ROCHAT. Vous recevrez une documentation complète sur les emplois pratiques de l'INFRAROUGE et des questionnaires qui vous permettront de

## POSER VOTRE CAS

S.B.M. vous proposera gratuitement « sa » solution dans un délai de 15 jours.

Firme \_\_\_\_\_

M \_\_\_\_\_

N° \_\_\_\_\_ Rue \_\_\_\_\_

Localité \_\_\_\_\_ N° \_\_\_\_\_

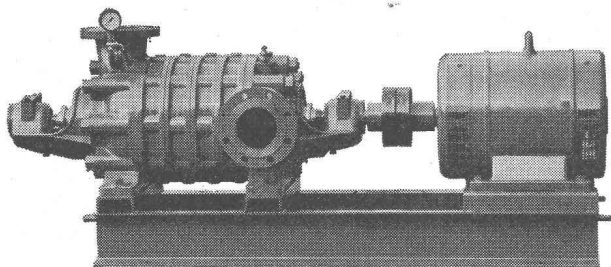
# SBM

Le spécialiste européen de l'infrarouge

Représentation générale pour la Suisse : A. ROCHAT

2053 Cernier — Tél. 038 7 23 45

## Pompes centrifuges à haute pression



pour  
Service des eaux  
Installations automatiques d'eau  
sous pression  
Industrie, Chaudières  
Sablières et Gravières  
Irrigations  
Installations pour laver les voitures

Ateliers de Construction s/Sihl SA  
8023 Zurich 4

Fondés en 1871

Tél. (051) 23 35 14



## Technokontroll

Endoscopes rigides et flexibles (fibres de verre)  
pour l'inspection de corps creux.

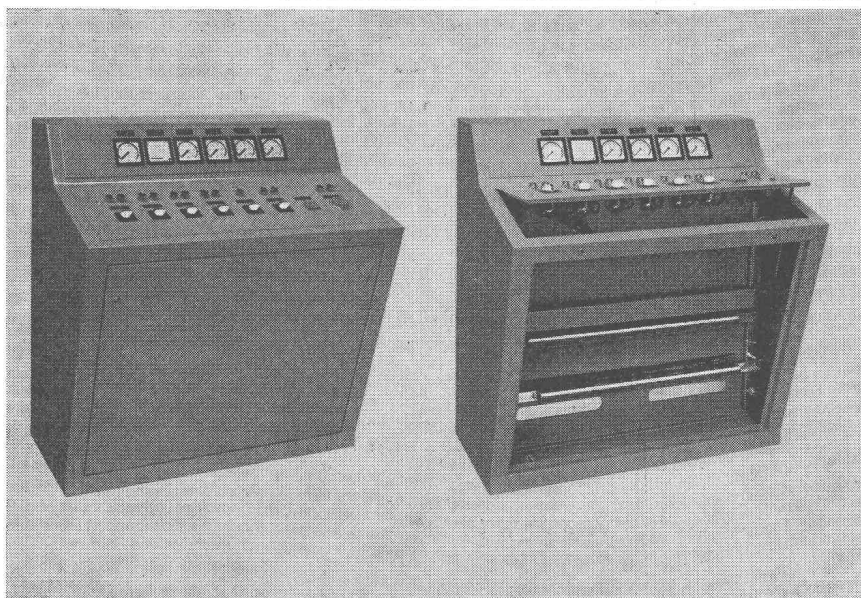
**Emil  
Eschbach  
AG**

8051 Zürich  
Ueberlandstr. 360  
Tel. 051 41 26 65

**Techno**

**kontroll**

Prix maintenant plus avantageux, grâce  
à une nouvelle conception de fabrication



Pupitres normalisés GUTOR  
types PA et PB avec ou sans  
platine

Les pupitres normalisés  
conviennent tout particu-  
lièrement pour la commande  
de machines-outils et  
peuvent, en les composant  
de plusieurs panneaux,  
former une unité complète  
pour salles de commande ou  
grandes centrales. Leurs  
formes esthétiques et  
modernes sont variées et  
appropriées à chaque usage.  
Pour l'équipement intérieur,  
il est possible d'utiliser  
notre châssis normalisé com-  
posé d'éléments standard.  
Nos prospectus sont à votre  
disposition.

GUTOR SA 1000 Lausanne 13

Tél. 021 27 76 76



# La fontaine aux rubans image de l'étanchéité

Vingt-trois rubans MEYCO sont désormais à votre disposition, dans une gamme étendue de profils et de dimensions. Vous en avez quelques-uns devant vous.

Notre assortiment réputé s'est en effet enrichi de quatre nouveaux types de profils, parmi lesquels des rubans de surface pour joints de travail ou de dilatation, à incorporer dans les faces de béton exposées aux pressions d'eau.

Les rubans MEYCO sont le fruit de recherches persévérantes et de sévères applications pratiques. Ils adhèrent ferme-

ment au béton et se laissent enrober totalement sans aucune solution de continuité, assurant ainsi une étanchéité efficace et durable.

Qu'il s'agisse de joints de travail ou de dilatation, de cisaillement ou d'allongement, vous trouverez toujours le ruban MEYCO répondant à vos exigences et à toutes les sollicitations.

Demandez-nous aujourd'hui-même notre collection d'échantillons et notre disque de sélection, précieuses bases de travail constituées pour les praticiens.

## Rubans MEYCO



**MEYNADIER**

MEYNADIER + Cie AG, Zurich, Lausanne, Berne, Lucerne, Bellinzona, Coire.

Barra  
pour  
Béton



OFFRES D'EXPLOITATION DE BREVETS D'INVENTION  
**DERIAZ, KIRKER & C<sup>IE</sup>**  
 CONSEILS EN PROPRIÉTÉ INDUSTRIELLE  
 — MAISON FONDÉE EN 1877 — GENEVE

Les propriétaires des brevets suisses suivants désirent entrer en relation avec des industriels suisses, en vue de l'exploitation de ces brevets :

- 393.312 Procédé pour la décomposition du peroxyde de cyclohexyle.
- 384.936 Piston de moteur à combustion interne.
- 401.033 Procédé de purification d'une fraction cyclohexanocyclohexanol.
- 401.032 Procédé d'oxydation partielle du cyclohexane.
- 398.561 Procédé de fabrication de la cyclohexanone.
- 398.507 Appareil pour la séparation d'un mélange de gaz et de liquide.
- 392.489 Procédé de préparation d'un catalyseur utilisable pour l'isomérisation de mono-oléfines.
- 399.276 Procédé de traitement à tabac.
- 349.378 Installation pour la fabrication d'objets en verre et procédé de mise en action de cette installation.
- 403.305 Alliage à base de cuivre.
- 342.861 Hélice à pas variable.
- 400.885 Procédé de traitement du tabac en vue d'augmenter sa résistance à la compression.
- 383.907 Fil barbelé.
- 404.506 Bout-filtre de cigarette.

Pour tous renseignements, s'adresser à  
**MM. DERIAZ, KIRKER & C<sup>IE</sup>**, ingénieurs-conseils,  
 14, rue du Mont-Blanc, Genève

## République et canton de Genève

La Fondation officielle de la Jeunesse organise un

# CONCOURS de projets d'architecture

ouvert aux architectes domiciliés ou ayant un établissement professionnel dans le canton de Genève, ainsi qu'aux architectes genevois établis en Suisse ou à l'étranger.

Ce concours a trait à la réalisation d'un foyer d'accueil pour enfants d'âge scolaire, au Petit-Lancy, chemin de Gilly.

Les projets devront être remis avant le 29 mars 1969 à l'adresse suivante : Fondation Officielle de la Jeunesse, Maison des Congrès, place Cha-teaubriand.

Les documents relatifs à ce concours peuvent être obtenus au bureau de la Fondation Officielle de la Jeunesse, 34, boulevard de Saint-Georges, 5<sup>me</sup> étage, contre versement de la somme de Fr. 50.—, tous les jours, du lundi au vendredi de 8 h. à 12 h.

Bureau d'ingénieur à Soleure cherche pour date à convenir

### 1 dessinateur en béton armé

pour projets d'œuvres d'art et constructions industrielles

### 1 dessinateur en génie civil

pour projet et exécution des routes nationales

Semaine de 5 jours. Caisse de retraite.

Faire offre au bureau d'ingénieur  
**Oscar Keller, ingénieur-conseil**  
 Hauptbahnhofstrasse 2, 4500 Soleure.

## Il faut vivre avec son temps

L'homme moderne confie ses affaires à la

**Banque  
Cantonale  
Vaudoise**

qui met à la disposition de chacun les services spécialisés de son siège à Lausanne et de ses 40 succursales, agences et bureaux dans le canton.

Dans chaque maison  
l'escalier à ciseaux

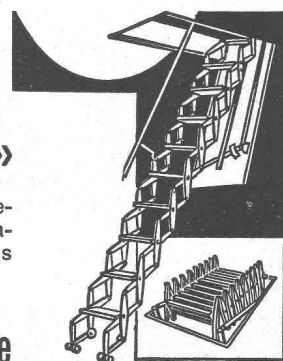
### « COLUMBUS »

en métal léger. Un article de renommée mondiale. Maniabilité facile. Grande stabilité. N'exige pas de place dans les combles.

**L. Guggisberg, Lausanne**

Conservation du bois et isolations

1, rue Anc.-Douane. Téléphone (021) 23 68 71



## **ÉLECTRO-WATT INGÉNIEURS-CONSEILS S.A.**

Nous cherchons pour la direction des travaux de grands chantiers hydro-électriques en Amérique du Sud des

### **ingénieurs et techniciens en génie civil**

ayant de solides connaissances et de l'expérience dans le domaine des galeries et sachant travailler d'une manière indépendante. Connaissances de l'espagnol et de l'anglais désirées.

Nous offrons une activité et des conditions de travail intéressantes. Possibilités de développement et d'avancement pour des candidats hautement qualifiés.

Les offres de services, accompagnées des références usuelles, sont à adresser à :

Bureau du personnel  
Electro-Watt Ingénieurs-Conseils SA  
case postale  
8022 Zurich  
Tél. (051) 23 76 41

Nous cherchons pour notre office de l'économie hydraulique et énergétique

### **un technicien en génie civil**

en tant que collaborateur pour l'examen des projets de concessions pour l'exploitation de la force hydraulique et de l'eau d'usage ainsi que pour l'élaboration des concessions.

Les candidats possédant de bonnes connaissances de la langue allemande, peuvent obtenir de plus amples renseignements au numéro de téléphone (031) 64 42 53.

Date d'entrée à convenir et traitement dans le cadre du décret selon capacités et formation.

Prière d'adresser les offres manuscrites avec curriculum vitae, copies de certificats et photos à la Direction, Rathausplatz, 3011 Berne.

Direction des transports, de l'énergie et  
de l'économie hydraulique du canton  
de Berne,

le directeur : Huber

Je cherche pour études dans le domaine du béton armé (constructions commerciales et industrielles)

### **INGÉNIEUR CIVIL DIPLÔMÉ**

bon statisticien, ayant quelques années de pratique

### **INGÉNIEUR-TECHNICIEN ETS**

éventuellement débutant (génie civil et béton armé)

### **DESSINATEURS**

en béton armé et en génie civil

J'offre un travail très varié, dans des conditions agréables. Fonds de prévoyance et avantages sociaux.

Faire offre à **Bureau technique A. KUGLER**, ingénieur civil, 5, chemin Messidor, 1006 Lausanne, tél. (021) 22 57 57.



### **Inspection fédérale du travail du 1<sup>er</sup> arrondissement, Lausanne**

Nous cherchons un

## **INGÉNIEUR**

ou

## **CHIMISTE DIPLÔMÉ**

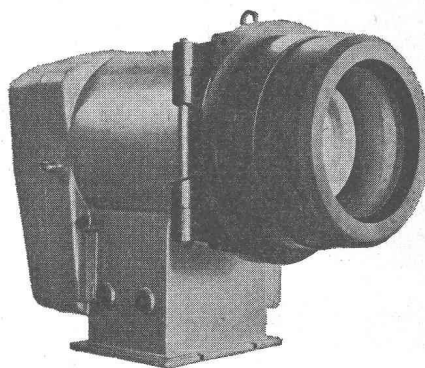
s'intéressant aux problèmes de la sécurité des entreprises, de l'hygiène du travail et de la protection des travailleurs. Activité variée comme inspecteur et conseiller technique dans le cadre de la haute surveillance de la Confédération sur la loi fédérale du travail.

Ambiance de travail agréable. Place stable avec caisse de pension. Semaine de 5 jours.

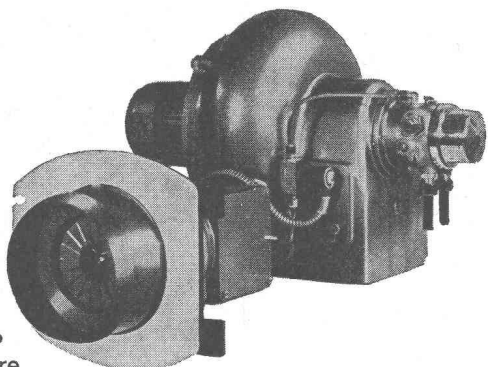
Veuillez adresser vos offres de services à l'**Office fédéral de l'industrie, des arts et métiers et du travail**, Bundesgasse 8, 3003 Berne.



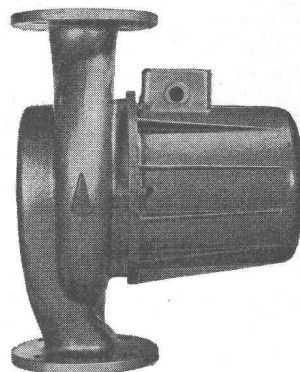
Brûleurs Cuenotherm  
Débit de mazout 1,5-15 kg/h.



Brûleurs PDS  
à deux allures  
ou modulant  
Débit de mazout 60-900 kg/h.

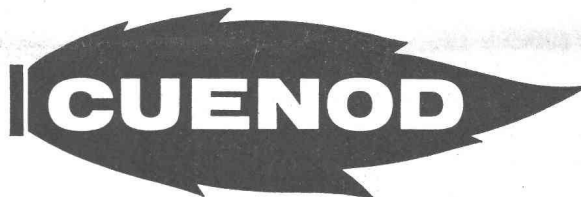
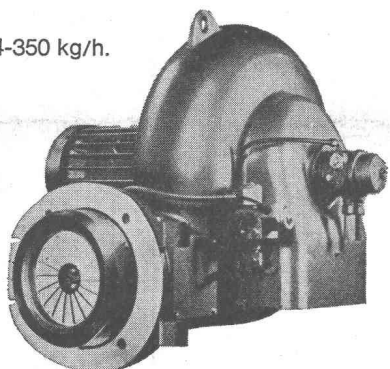


Brûleurs P  
à une allure  
Débit de mazout 15-90 kg/h.



Circulateurs sans presse-étoupe

Brûleurs PCS  
à deux allures  
Débit de mazout 14-350 kg/h.



Dès 1896 CUENOD est toujours synonyme de qualité aussi bien en Suisse qu'à l'étranger.

Ateliers des Charmilles SA, Usine de Châtelaine, Genève

bureaux de vente: Genève, Lausanne, Zurich, Bâle, Berne, St-Gall, Bienne, Bellinzona, Lucerne, Coire  
Stations-Service dans toute la Suisse