

Zeitschrift: Bulletin technique de la Suisse romande
Band: 94 (1968)
Heft: 23

Werbung

Nutzungsbedingungen

Die ETH-Bibliothek ist die Anbieterin der digitalisierten Zeitschriften auf E-Periodica. Sie besitzt keine Urheberrechte an den Zeitschriften und ist nicht verantwortlich für deren Inhalte. Die Rechte liegen in der Regel bei den Herausgebern beziehungsweise den externen Rechteinhabern. Das Veröffentlichen von Bildern in Print- und Online-Publikationen sowie auf Social Media-Kanälen oder Webseiten ist nur mit vorheriger Genehmigung der Rechteinhaber erlaubt. [Mehr erfahren](#)

Conditions d'utilisation

L'ETH Library est le fournisseur des revues numérisées. Elle ne détient aucun droit d'auteur sur les revues et n'est pas responsable de leur contenu. En règle générale, les droits sont détenus par les éditeurs ou les détenteurs de droits externes. La reproduction d'images dans des publications imprimées ou en ligne ainsi que sur des canaux de médias sociaux ou des sites web n'est autorisée qu'avec l'accord préalable des détenteurs des droits. [En savoir plus](#)

Terms of use

The ETH Library is the provider of the digitised journals. It does not own any copyrights to the journals and is not responsible for their content. The rights usually lie with the publishers or the external rights holders. Publishing images in print and online publications, as well as on social media channels or websites, is only permitted with the prior consent of the rights holders. [Find out more](#)

Download PDF: 12.01.2026

ETH-Bibliothek Zürich, E-Periodica, <https://www.e-periodica.ch>

DOCUMENTATION GÉNÉRALE

Extraits d'articles de revues suisses et étrangères reçues par le « Bulletin technique » et déposées à la Bibliothèque de l'Ecole polytechnique de l'Université de Lausanne, avenue de Cour 33, où elles peuvent être consultées.

N.B. — L'indice figurant en tête et à droite de chaque extrait est celui de la « Classification décimale universelle ».

Sciences pures

- BT 4662 354.13 : 625.034
Affaiblissement des vibrations transmises aux structures par le matériel ferroviaire. A. DEVAUX.
Génie civil, 145 (1968) 4, avril, p. 252-263, 26 fig.

Analyse du phénomène relatif à l'émission de vibrations d'origine ferroviaire. Analyse des systèmes supports. Analyse sommaire des procédés d'affaiblissement des bruits transmis par voie solide. Matériau utilisé. Expériences de Juvisy. Réalisation en gare de Champigny.

Annexes : 1. Essais de justification par le calcul des résultats obtenus. — 2. Analyse de la répartition des charges au niveau de la plate-forme et des répartitions transversales d'Isolif qui en résultent. — 3. Mesures de bruit et de vibrations effectuées sous le passage souterrain de la gare de Juvisy par la Direction du matériel et de la traction de la SNCF. — 4. Idem dans la gare de Champigny-sur-Marne. — 5. Caractéristiques physico-chimiques de la matière utilisée dans la fabrication des éléments Isolif.

Mécanique appliquée

- BT 4663 621.565.92
Contribution à l'étude du fonctionnement de vitrines ouvertes pour produits surgelés. P. FAURÉ.
Rev. gén. Froid, 59 (1968) 2, fév., p. 165-191, 22 fig.

1. Conditions expérimentales : Conditions générales du fonctionnement des vitrines, appareillage expérimental, chargement des meubles, mesures des températures, mesure de l'humidité relative, vitrines frigorifiques utilisées.

2. Résultats expérimentaux : Arrangements des paquets, présentation des résultats, gradient de température dans les couches supérieures d'un chargement, représentation graphique des limites de chargement, étude des températures à l'intérieur des couches superficielles du chargement de trois vitrines, influences diverses, comparaisons.

Electrotechnique

- BT 4664 621.314.21
Dimensionierung von unsymmetrisch belasteten, einphasigen Transformatoren. D. GRONWALD.
Bull. Ass. suisse Electriciens, 59 (1968) 7, 30 mars, p. 308-312, 6 fig.

Description d'un procédé de détermination graphique des courants primaires dans des transformateurs de redresseurs à charge asymétrique. Exposé des conditions valables pour ces transformateurs au point de vue de l'allure du courant primaire en fonction du courant de charge et d'autres influences. Le courant magnétisant absorbé par des transformateurs à charge asymétrique peut être augmenté dans des conditions normales jusqu'à ce que le courant primaire ne constitue qu'un courant alternatif pur. Lors d'une charge purement inductive et de conditions de charge les plus défavorables, la valeur effective du courant primaire augmente pour atteindre au moins 1,5 fois la valeur du courant de charge. Cet accroissement dépend toutefois fortement de la disposition et de la nature de la charge appliquée au transformateur.

Génie

- BT 4665 624.012.4.004.67
Renforcement des constructions endommagées en béton armé par injections de résines d'époxyde. J. CIESIELSKI.
Building Science, 2 (1967) 2, juin, p. 133-145, 26 fig.

Description de résultats d'essais de laboratoire et de recherches de chantier concernant la consolidation par injection de résines d'époxyde dans les fissures et crevasses de constructions endommagées.

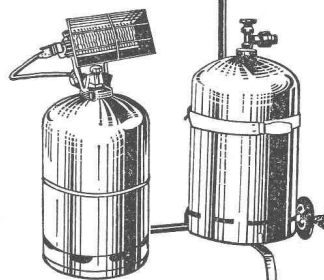
Mélange employé. — Essais de collage en laboratoire : résistance à la traction, essai brésilien, résistance à la flexion. — Technologie des réparations sur les chantiers : préparation de la surface du béton, mise en place des tubes et évents ; préparation, injection dans les fissures et murissement du mélange. — Exemples de réparations : viaduc en béton armé, panneaux préfabriqués de bâtiment, radier d'un réservoir d'eau, éléments préfabriqués de fermes en béton précontraint à câbles, poutres en treillis, ouvrage monolithique en béton armé, cadres.

CHAUFFEZ-VOUS



SUR CHANTIER
EN ATELIER
EN PLEIN AIR

avec...



MOBY et BRASILIA
AUX INFRAROUGES

SBM

Renseignements et documentation détaillée

A. ROCHAT, 2053 Cernier Tél. 038 7 23 45

Représentation générale pour la Suisse

LOSINGER

Génie civil, ponts, viaducs
Travaux hydrauliques
Pilotages, fondations spéciales
Routes, autoroutes
Revêtements routiers
Canalisations, drainages
Tunnels
Aménagements hydro-électriques
Bâtiments
Constructions industrielles
Carrières et gravières
Charpenterie
Entreprise générale
Laboratoire technique
Bureau technique

Losinger + Co SA
Entreprise de travaux publics
Lausanne
Ch. de Longeraie 9 Tél. 021 22 86 12
Fribourg
Pérolles 30 Tél. 037 2 90 96
Sion
Av. de la Gare 39 Tél. 027 2 29 41
Genève
Rue Franklin 2 Tél. 022 34 68 82

BT 4666

627.223.4.001.57

Modèle mathématique de marées littorales. Calcul numérique sur l'exemple de la Manche.

J.-L. HYACINTHE et J. KRAVTCHEV.

Houille blanche, 22 (1967) 6, p. 639-649, 18 fig.

Rappel et discussion du schéma théorique des marées littorales. Etude analytique du système d'équations aux dérivées partielles correspondant, qui est quasi linéaire, hyperbolique, à coefficients non analytiques. Multiplicités caractéristiques et bicaractéristiques. Formulation des problèmes aux limites. Application à l'écriture d'un code de calcul numérique. Résultats des calculs numériques des marées moyennes de la Manche.

Chimie industrielle

BT 4667

663.61

Pollutions et micropollutions des eaux de surface. Incidences techniques et économiques sur la production d'eau d'alimentation.

C. GOMELLA.

L'Eau, 55 (1968) 2, fév., p. 67-73, 3 fig.

Un effort mondial est actuellement entrepris pour la préservation des eaux de surface contre les pollutions, en raison de leur importance croissante pour l'alimentation en eau des populations. L'auteur examine différents micropolluants organiques : détergents synthétiques « durs », pesticides halogénés et phosphorés, phénols, hydrocarbures, substances extractibles au chloroforme (S.E.C.), chrome hexavalent. Il présente une étude économique de l'élimination de ces divers micropolluants. En conclusion, il constate que l'élimination des micropollutions, particulièrement des micropollutions organiques, est souhaitable, qu'elle est possible et qu'elle n'est pas d'un prix prohibitif quand elle s'ajoute à un traitement complet, à condition que le schéma de traitement soit choisi avec soin.

BT 4668

669.71

Structures et modification des alliages aluminium-silicium voisins de l'eutectique.

DIVERS AUTEURS.

Rev. Aluminium (1968) 361, fév., p. 217-233, 21 fig.

Ces alliages, en l'absence de magnésium et de traitement thermique, ont des caractéristiques mécaniques moyennes, même après modification. Leur principal intérêt provient de leur excellente aptitude au moulage : coulabilité, absence de criques, étanchéité. Les auteurs étudient ces propriétés, en particulier, la coulabilité et la tendance à la retassure.

Des caractéristiques mécaniques intéressantes pour la coulée en coquille sont obtenues, soit en abaissant la teneur en silicium et en fer de l'A-S 13, ce qui prolonge l'action de l'affinage au sodium, soit en ajoutant aux alliages hypoeutectiques 0,2 % d'antimoine, qui assure un affinage permanent ; la diminution corrélative de la teneur en silicium de l'alliage, en modifiant la forme de la retassure, peut demander un soin particulier à la coulée.

Construction, Architecture

BT 4669

69.003

Surveillance du coût de production dans une entreprise de construction. — 2^e partie : Calcul technique des prix de revient (CPR), contrôle du coût et rendement (CCR). A. G. MUELLER. Hoch + Tiefbau, 67 (1968) 17, 26 avril, p. 390-400, 7 tabl.

But. — Les éléments du contrôle du coût et rendement : genres de charges du CCR. — L'établissement des données pour le contrôle du coût et rendement : établissement du coût sur la base des rapports, rapport journalier, carte de genres de charges, feuille de positions, établissement du rapport des autres charges variables, établissement des charges invariables, détermination des rendements, résumé sur l'établissement des données dans le CCR. — L'exploitation du CCR : généralités, traitement du prix de revient technique par la programmation. — Remarques finales sur le contrôle du coût et rendement (CCR). — Résumé : but, méthodes, application, exploitation, travaux préparatoires, résultats.

BT 4670

725.23 (493)

Le nouveau siège social de la Société Glaverbel, à Boitsfort-Bruzelles.

L. NOVGORODSKY.

Techn. Travaux, 44 (1968) 1-2, jan.-fév., p. 2-14, 26 fig.

Edifice ayant en plan la forme d'une couronne circulaire qui s'adapte particulièrement bien à la forme du terrain et respecte au maximum les plantations et espaces verts, dont plus de 64 % ont pu être préservés. La couronne, dont les diamètres extérieur et intérieur sont respectivement d'environ 115 m et 75 m et la hauteur de 19 m, procure une surface de 24 000 m² répartie sur quatre étages. Deux niveaux de parkings en sous-sol permettent à quatre cents voitures de trouver place sur 12 000 m².

Description générale de cet édifice et détails techniques : fondations, superstructure, chauffage à conditionnement d'air, installations électriques et téléphonique, vitrages, isolement acoustique, aménagements divers.



Walo Bertschinger SA.

Routes

Voies ferrées

Sols industriels

Génie Civil

L'AMÉNAGEMENT DU TERRITOIRE

Numéro spécial des Cahiers Protestants : 192 pages, 20 articles de spécialistes traitant du problème sous toutes ses formes, avec quelques exemples pratiques pris dans les cantons suisses.

Prix : Fr. 7,50. En librairie ou à l'Administration des Cahiers Protestants, Case 76, 1000 Lausanne 9.

Ateliers Maurice Reymond S.A.
Photograpeurs à Lausanne
19, avenue Vinet Tél. 24 69 61



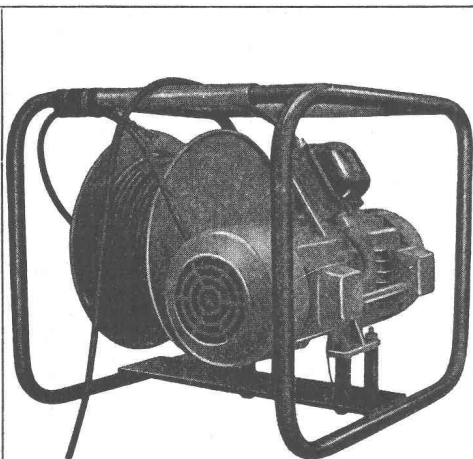
Vibrateurs à haute fréquence

3 types :

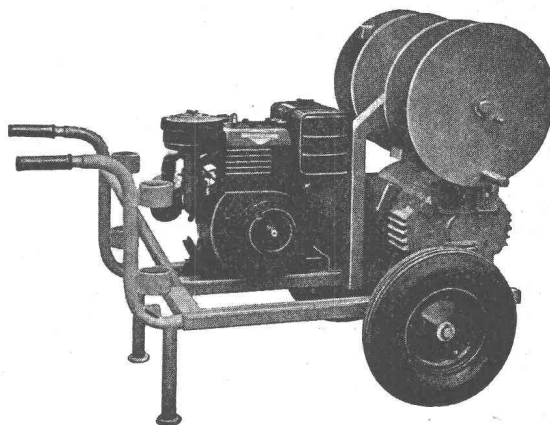
portatif à une aiguille
sur roues à deux aiguilles
sur roues à deux aiguilles avec
moteur à essence

Aiguille de conception nouvelle avec longueur
réduite et puissance fortement augmentée

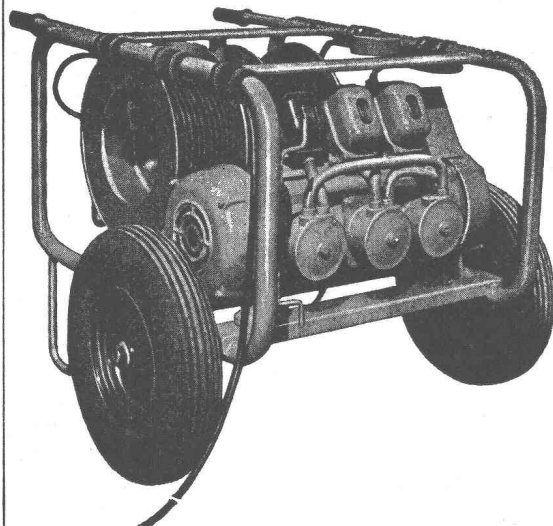
Housse d'une seule pièce



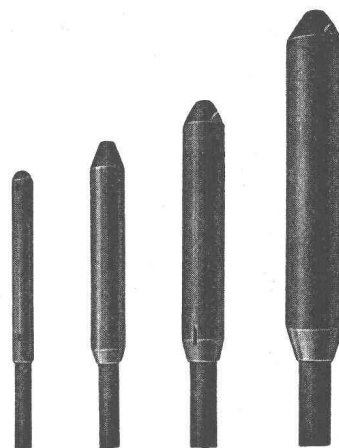
Type FW 1, 2,0 kVA, portatif



Type B-G 2, 2,5 kVA, avec moteur à essence



Type FW 2, 2,8 kVA, sur roues



Aiguilles avec moteur incorporé

Diamètre en mm	35	50	65	85
Tours/minute	12 000	12 000	12 000	12 000
Longueur environ	320	340	380	500

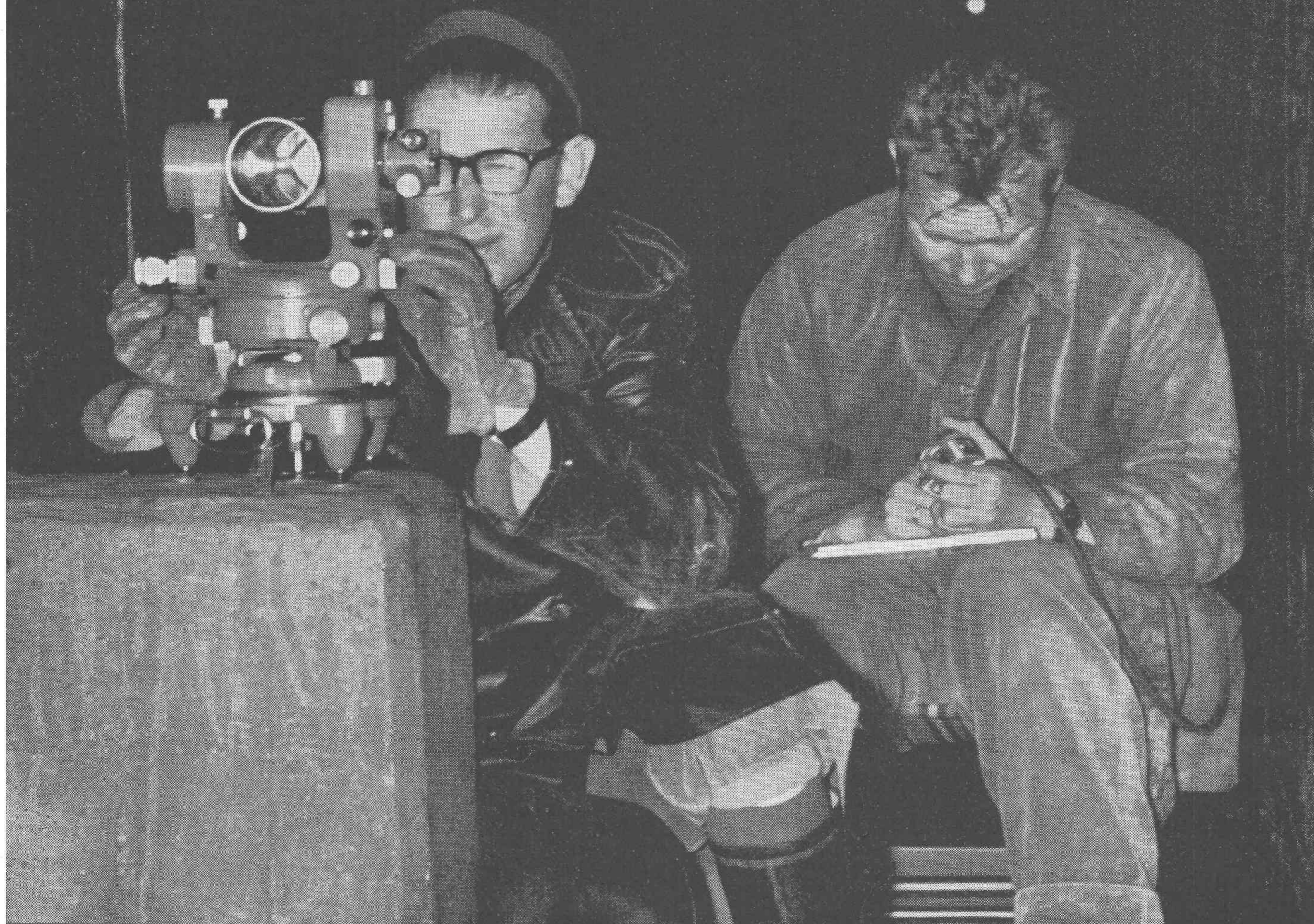
Grâce à de nouvelles méthodes de fabrication, puissance et longévité des aiguilles fortement augmentées malgré la longueur réduite.

HÄCHLER SA

5115 Möriken - Wildegg

machines d'entreprises 064 53 19 91

Sécurité avant tout!



Kern Aarau livre des équipements complets de mesures de précision pour le piquetage, le contrôle et la surveillance d'ouvrages d'art de tout genre. Particulièrement lors de mesures de déformations de barrages et digues des usines hydroélectriques, les instruments Kern jouent un rôle toujours plus important.

Une brochure illustrée, traitant les différentes méthodes de mesure et les équipements Kern appropriés, vous sera envoyée sur demande.

Kern & Cie S.A. Aarau

Usines d'optique et de mécanique de précision

Veuillez me faire parvenir la brochure «Équipements pour mesures de précision»

Nom

Profession

Adresse

A découper et envoyer à Kern & Cie S.A. 5001 Aarau



A tout prendre, peu importe
 au mathématicien que l'ordinateur IBM 1130 imprime des textes,
 à l'imprimeur que l'ordinateur IBM 1130 dessine,
 à l'ingénieur civil que l'ordinateur IBM 1130 établit des factures,
 au comptable que l'ordinateur IBM 1130 contrôle les délais de fabrication,
 au planificateur que l'ordinateur IBM 1130 sache les mathématiques.

GGK

Oui mais: ce qui importe, c'est le prix, qui sera d'autant plus bas que l'ordinateur IBM 1130 intéressera plus de monde.

Un ordinateur IBM 1130 coûte soit 348193 francs, soit 7651 francs. Selon que vous l'achetez ou que vous le louez au mois. L'ordinateur des ingénieurs est donc réellement avantageux. (Que le terme ordinateur des ingénieurs ne soit plus exact depuis longtemps, les non-ingénieurs que nous venons de nommer peuvent en témoigner. Et puis, un ordinateur que seuls les ingénieurs pourraient utiliser serait beaucoup plus cher. Vous vous demandez, sans doute, ce que l'ordinateur IBM 1130 offre pour le prix qu'il coûte.

La réponse, ce sont les programmes d'application que nous avons mis au point pour lui:			
1130 WMA	Work Measurement Aids. Pour le calcul, dans l'industrie, des délais de production d'un article.	1130 SSP	Scientific Subroutine Package. Ensemble de 121 sous-programmes applicables en statistique, en calcul matriciel et dans d'autres domaines mathématiques.
1130 LP-MOSS	Linear Programming, Mathematical Optimization Subroutine System. Ce système permet la résolution de problèmes d'optimisation.	1130 CSMP	Continuous System Modeling Program. Permet la simulation analogique par un calculateur digital. Applicable à la résolution d'équations différentielles.
1130 COGO	Coordinate Geometry Program. Permet de résoudre de nombreux problèmes de géométrie en topographie et en génie civil.	1130 CSP	Commercial Subroutine Package. Pour le traitement de problèmes de type commercial (par exemple calculs de salaires et de facturation).
1130 PCS	Project Control System. Pour le planning et le contrôle de projets par la méthode du chemin critique.	1130 STRESS	Structural Engineering System Solver. Pour le calcul de structures à deux et trois dimensions.
1130 PS	Plotter Subroutines. Ensemble facilitant l'établissement de graphiques à l'aide du traceur de courbes.	1130 POSD	Program for Optical System Design. Programme permettant l'analyse de systèmes optiques.
1130 MDS	Mechanical Design System. Pour le calcul d'éléments mécaniques tels que ressorts et engrenages.	1130 DPS	Data Presentation System. Programmes facilitant la représentation graphique de données numériques: diagrammes en colonnes et en bâtons ou dessins perspectifs, par exemple à l'aide du traceur de courbes.
1130 TCP	Type Composition Program. Programme applicable à la commande d'une machine à composer.		

Cette liste ne comprend qu'une partie des nombreux programmes d'application de la bibliothèque de programmes IBM. Il va de soi qu'un utilisateur particulier n'aura guère l'occasion de les appliquer tous. Mais il est bon de savoir qu'on peut les obtenir le cas échéant.

Un mathématicien utilisera les programmes SSP/COGO/PS/CSMP/LP-MOSS.

Un imprimeur utilisera le TCP.

Un ingénieur civil utilisera les programmes SSP/STRESS/COGO/PCS/PS/DPS/CSMP.

Un commerçant utilisera les programmes PCS/PS/DPS/CSP.

Un ingénieur mécanicien ou électricien utilisera les programmes SSP/COGO/PCS/PS/MDS/CSMP.

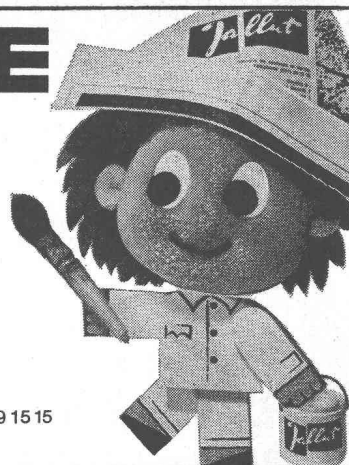
Un bureau de planification utilisera les programmes SSP/PCS/PS/DPS/LP-MOSS/WMA.

Si vous n'êtes pas tout à fait certain d'être un de ces utilisateurs, téléphonez-nous. Il est certes possible que nous ayons oublié quelqu'un, mais il n'est pas possible que quelqu'un puisse se passer de l'ordinateur IBM 1130.

IBM

JALLUT-INDUSTRIE

Toutes peintures de fond et de finition anticorrosives pour constructions métalliques. Peintures spéciales résistant à certains acides et solvants pour machines. Peinture pour sols. Meilleures références à disposition telles que Mésoscaphe "Auguste Piccard", sous-marin, "PX-15", des stations d'épuration des eaux, etc. Vingt-cinq ans de spécialisation.



Consultez nos services techniques: JALLUT S.A. - fabrique de couleurs et vernis 1030 BUSSIGNY/Lausanne - Tél. 021/89 15 15
Dépôts à : Lausanne, Genève, La Chaux-de-Fonds, Neuchâtel, Montreux, Sion, Fribourg, Bienne, Bâle, Lugano, Morges et DILACK AG, Horw-LU.

L'Exposition permanente de la Construction

LAUSANNE, Place de la Gare 12 — Tél. 23 79 29

vous renseigne sur les nouveautés dans la construction

ENTRÉE LIBRE

250 EXPOSANTS



Autoroute du Léman — Pont des Vuarennas, Chernex VD

Photo Maxim, Lausanne

Ed. Züblin & Cie S.A. Entreprise générale — Travaux publics
8037 Zurich 4000 Bâle 1000 Lausanne
Okenstrasse 4 Aeschenplatz 2 4, av. de Béthusy
Tél. 051 / 98 48 66 Tél. 061 / 34 80 40 Tél. 021 / 23 45 61

ZÜBLIN

Société spécialisée dans rationalisation du travail et préfabrication, cherche

ASSOCIATION

avec entreprise bâtiment — génie civil établie.
Pour extension activité.

Ecrire sous chiffre Y 800 932-18 à Publicitas, 1211 Genève 3.

INGÉNIEUR

spécialisé dans le domaine d'épuration des eaux usées offre ses services comme collaborateur libre aux bureaux d'ingénieurs pour l'élaboration des projets de stations d'épuration.

Ecrire sous chiffre AS 687 L aux Annonces Suisses S.A. « ASSA », 2, place Bel-Air, 1002 Lausanne.

République et canton de Neuchâtel

Département des Travaux publics

Cité universitaire de Neuchâtel

Les entreprises qui s'intéressent à la construction de la Cité universitaire de Neuchâtel sont priées de faire leurs offres de service par écrit, en précisant la nature du travail qu'elles sollicitent, à l'Intendance des bâtiments de l'Etat, Château de Neuchâtel, jusqu'au 25 novembre 1968 dernier délai.

Le chef du département
C. Grosjean

TECHNICIEN EN MACHINES

(éventuellement en génie civil ou capacités équivalentes)
serait engagé par entreprise de génie civil.

Activité : organisation et entretien du parc machines, du dépôt, du matériel, de la fabrication des mortiers bitumineux, ainsi que des décomptes correspondants.

Nous demandons : connaissance de la branche, sens de l'organisation et esprit d'initiative.

Place stable avec avantages sociaux.

Faire offres manuscrites, avec curriculum vitae, références et prétentions sous chiffre P 900021-20 à Publicitas Fribourg.

République et canton de Genève

La Fondation officielle de la Jeunesse organise un

CONCOURS de projets d'architecture

ouvert aux architectes domiciliés ou ayant un établissement professionnel dans le canton de Genève, ainsi qu'aux architectes genevois établis en Suisse ou à l'étranger.

Ce concours a trait à la réalisation d'un foyer d'accueil pour enfants d'âge scolaire, au Petit-Lancy, chemin de Gilly.

Les projets devront être remis avant le 29 mars 1969 à l'adresse suivante : Fondation Officielle de la Jeunesse, Maison des Congrès, place Cha-teaubriand.

Les documents relatifs à ce concours peuvent être obtenus au bureau de la Fondation Officielle de la Jeunesse, 34, boulevard de Saint-Georges, 5^{me} étage, contre versement de la somme de Fr. 50.—, tous les jours, du lundi au vendredi de 8 h. à 12 h.

SELECADRES

Importante industrie suisse électro-mécanique
de la Suisse romande
cherche

ingénieur diplômé

(électricité ou machines)

promoteur technico-commercial

- coordination entre le développement permanent des produits et le service à la clientèle
- conseils à la clientèle industrielle suisse
- Il s'agit d'une situation stable assurant une belle carrière
- langues : français et allemand

Veuillez adresser vos offres avec réf. N° 1260 à

SÉLECTION DES CADRES
COMMERCIAUX TECHNIQUES
ET ADMINISTRATIFS

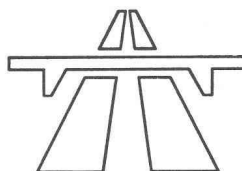
J.-A. Lavanchy, D^r ès sc. économiques

1005 LAUSANNE

1, pl. de la Riponne
(021) 22 47 02/03

Garantie d'une discrétion absolue

Pas de test psychotechnique



Le SERVICE FÉDÉRAL DES
ROUTES ET DES DIGUES
engagerait

un INGÉNIEUR EN GÉNIE CIVIL DIPLOMÉ

qui serait chargé de poursuivre la planification du réseau des routes principales (régions urbaines, routes alpestres et de plaine).

Exigences : Etudes universitaires avec diplôme, si possible spécialisation en matière d'aménagement du territoire ; doué pour le dessin graphique ; habile à rédiger des rapports ; expérience souhaitée dans le domaine de l'étude de l'organisation de la circulation ; citoyen suisse possédant de bonnes connaissances d'une deuxième langue officielle.

La tâche à assumer exige en plus des connaissances techniques, des notions sur les rapports en matière de géographie et d'économie du trafic.

Tous renseignements seront volontiers communiqués par téléphone (031) 61 50 43 aux intéressés, avant l'envoi de leur offre de service.

Les offres manuscrites avec curriculum vitae, indications détaillées sur les études faites, l'activité antérieure, références doivent être adressées au

Service fédéral des routes et des digues
40, Monbijoustrasse, 3003 Berne.

Friolite oC 2% ou Sika-Antigel 1% la solution la plus sûre pour bétonner en hiver

La tentative d'utiliser une allumette, c'est à vous que nous devons la laisser! En vous servant des adjuvants antigel Sika, vous pouvez bétonner en hiver d'une manière rationnelle et économique, sans vous trouver en face de problèmes. Friolite oC et Sika-Antigel seront des éléments efficaces de votre succès. Bétonnez donc sans aléas: Friolite oC: pour les périodes de gel permanent et pour les sollicitations sévères par un froid intense. Sika-Antigel: pour les périodes de temps froid et contre le danger de gel nocturne. Tirez tout le parti possible des produits antigel Sika: Pas d'interruption de vos travaux de bétonnage en hiver, d'où observation ponctuelle des délais de construction. Accélération des processus de durcissement, et par conséquent pas de gel de l'excédent d'eau de gâchage. Absolument pas de produits ammoniacaux ni de chlorures: donc pas de corrosion, pas d'odeurs, pas de colorations. Votre marchand de matériaux de construction vous fournira bien volontiers les réputés produits Sika.

Gaspard Winkler + Cie. 8048 Zürich Tél. 051 6240 40

