

Zeitschrift: Bulletin technique de la Suisse romande
Band: 94 (1968)
Heft: 19

Werbung

Nutzungsbedingungen

Die ETH-Bibliothek ist die Anbieterin der digitalisierten Zeitschriften auf E-Periodica. Sie besitzt keine Urheberrechte an den Zeitschriften und ist nicht verantwortlich für deren Inhalte. Die Rechte liegen in der Regel bei den Herausgebern beziehungsweise den externen Rechteinhabern. Das Veröffentlichen von Bildern in Print- und Online-Publikationen sowie auf Social Media-Kanälen oder Webseiten ist nur mit vorheriger Genehmigung der Rechteinhaber erlaubt. [Mehr erfahren](#)

Conditions d'utilisation

L'ETH Library est le fournisseur des revues numérisées. Elle ne détient aucun droit d'auteur sur les revues et n'est pas responsable de leur contenu. En règle générale, les droits sont détenus par les éditeurs ou les détenteurs de droits externes. La reproduction d'images dans des publications imprimées ou en ligne ainsi que sur des canaux de médias sociaux ou des sites web n'est autorisée qu'avec l'accord préalable des détenteurs des droits. [En savoir plus](#)

Terms of use

The ETH Library is the provider of the digitised journals. It does not own any copyrights to the journals and is not responsible for their content. The rights usually lie with the publishers or the external rights holders. Publishing images in print and online publications, as well as on social media channels or websites, is only permitted with the prior consent of the rights holders. [Find out more](#)

Download PDF: 11.01.2026

ETH-Bibliothek Zürich, E-Periodica, <https://www.e-periodica.ch>

La fonte grise VonRoll

répond aux exigences
actuelles

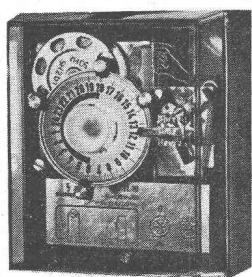
VON ROLL S.A.
Fonderies
des Usines de
Klus, Olten, Choindez
et des Rondez

Service technique
pour le moulage
à façon
4563 Gerlafingen

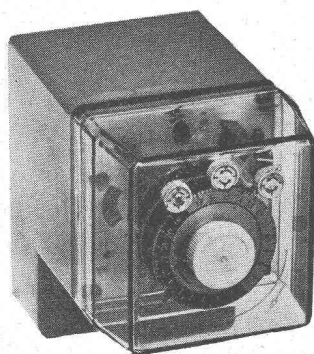
525-2



Avez-vous encore du temps pour le travail de routine?



7LT1 Sans réserve de marche
pour montage mural



7LR1 Avec réserve de marche
pour montage apparent ou encastré

Nos petites horloges de contact sont utilisées
pour l'enclenchement ou le déclenchement automatique des
consommateurs électriques, selon un programme établi.

Exemples d'utilisation

Eclairage pour enseignes et vitrines. Fours, séchoirs, etc.
Chauffage et climatisation.

Caractéristiques importantes

Disque de jour et disque de semaine combinables.
Grande capacité de charge des contacts. Petites dimensions.
Montage facile et rapide, ne demandant aucun entretien.

Nouveau: Approuvé par l'ASE

Prix intéressants

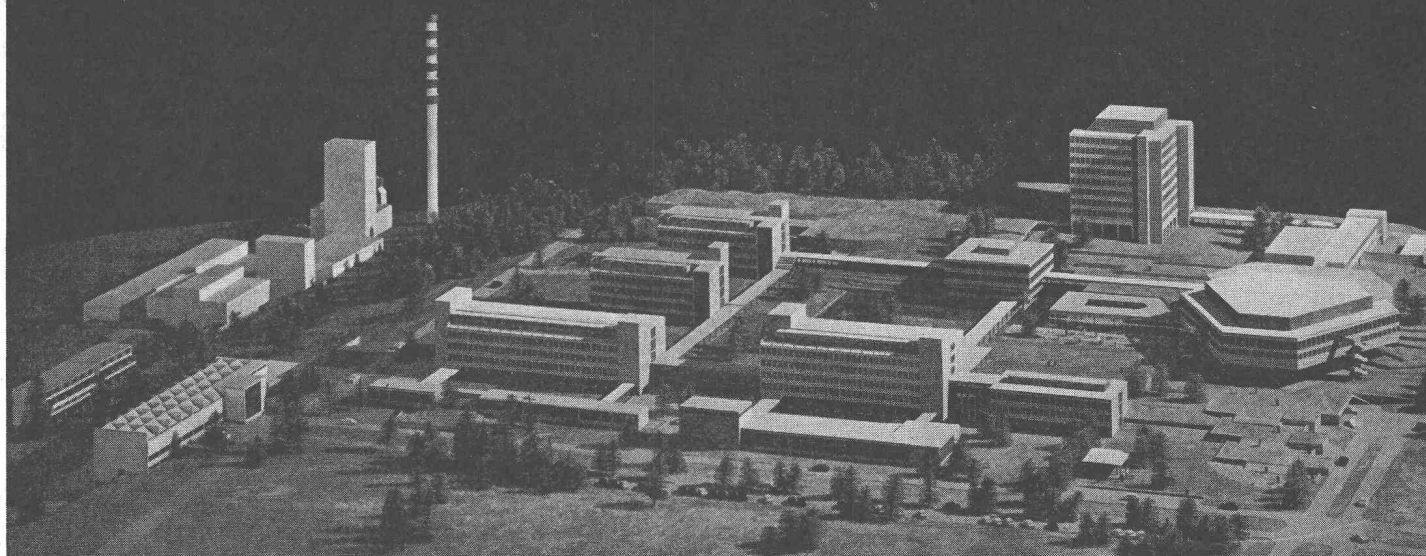
Demandez nos listes de prix détaillées.

SIEMENS

S.A. des Produits Electrotechniques
1020 Reheims-Lausanne, Tél. 021/34 96 31
8021 Zürich, Tel. 051/25 36 00

**Economisez du temps avec la petite horloge
de contact «synchrone» de Siemens.**

demain...

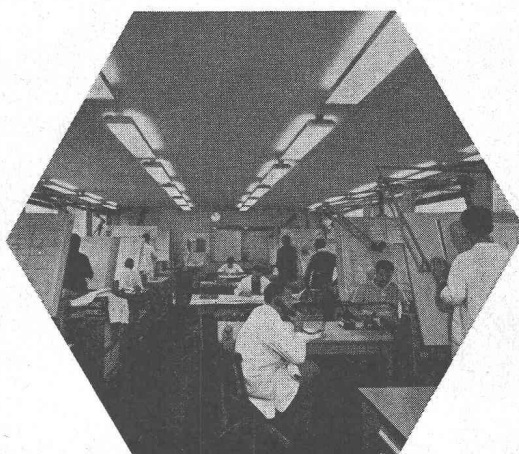


Eidgenössische Technische Hochschule, Zürich — Physikneubau. Arch.: A. Steiner/W. Gehry.

...cette importante extension des installations de l'Ecole Polytechnique Fédérale de Zurich offrira à nos futurs cadres scientifiques les possibilités qu'exige le monde au seuil du XXI^e siècle.

Il est clair que l'équipement aérotechnique de locaux où se forme l'élite de demain doit répondre aux critères les plus sévères. C'est à Technicair que les responsables en ont confié la réalisation partielle, imitant en cela de nombreux maîtres d'ouvrages importants en Suisse.

Raison décisive de ce choix : l'activité du département de recherches Technicair où de nombreux spécialistes du froid, du chaud, de l'acoustique et du réglage analysent le problème pour trouver la solution optimale en fonction des données économiques. Les très importants calculs qu'exigent ces

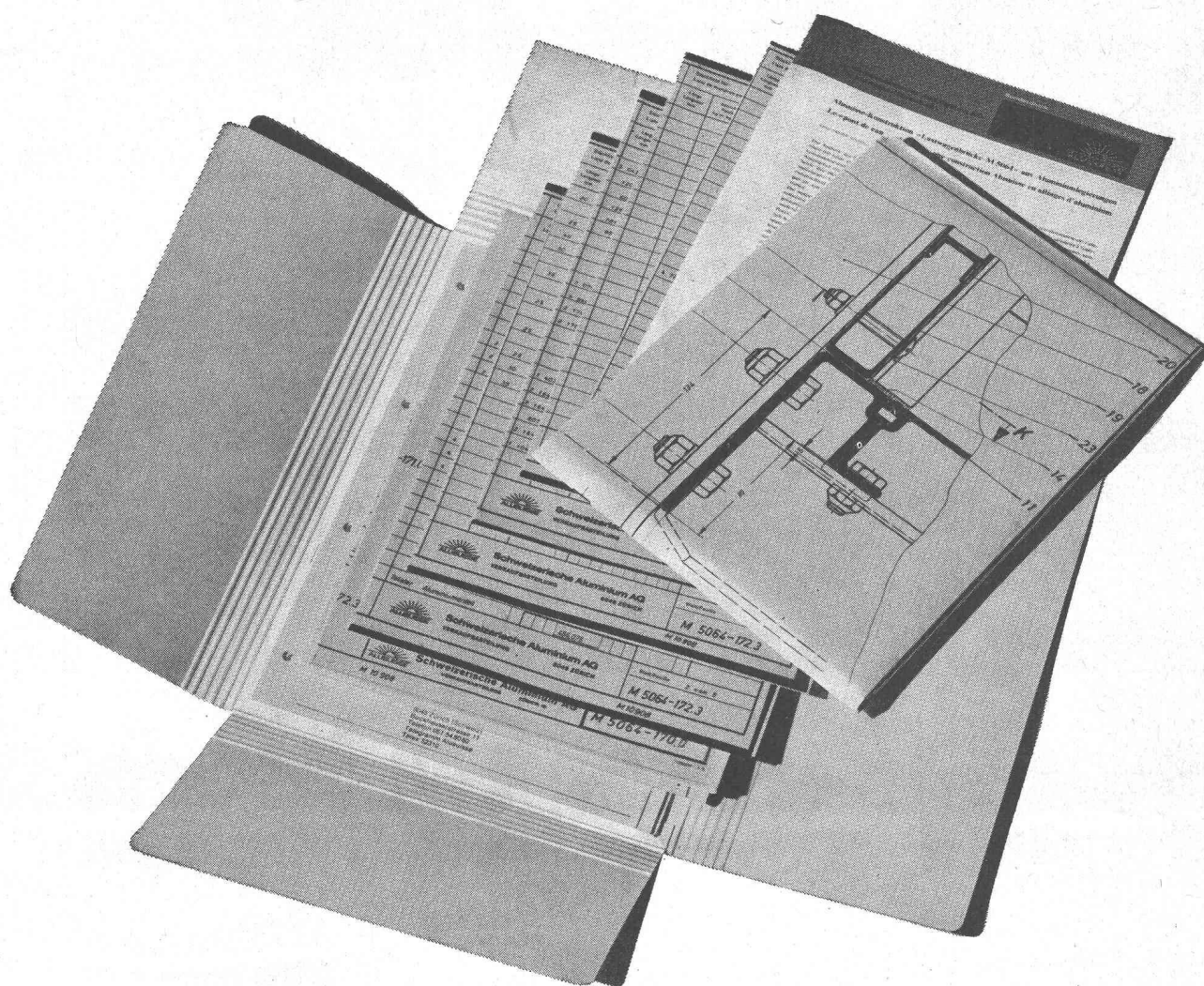


Genève - Lausanne - Fribourg - Sion
Bienne - Berne - Zürich - Lugano

technicair

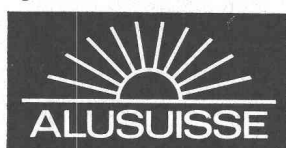
études sont confiés à l'ordinateur électronique de l'entreprise. Les résultats théoriques sont ensuite vérifiés dans des laboratoires équipés pour la définition des poussières, les mesures phoniques, de débits, de pressions et de températures. L'analyse systématique des résultats en exploitation permet de formuler des valeurs sûres pour des équipements dont le faible encombrement et la disposition judicieuse assurent un emploi rationnel des volumes.

Alliés aux vastes possibilités d'un matériel dont la normalisation est très poussée, cette étude individuelle des problèmes de climatisation et de dépoussiérage est garante d'une solution économique signée Technicair — l'entreprise parfaitement équipée pour la gamme complète des techniques du froid et du chaud.

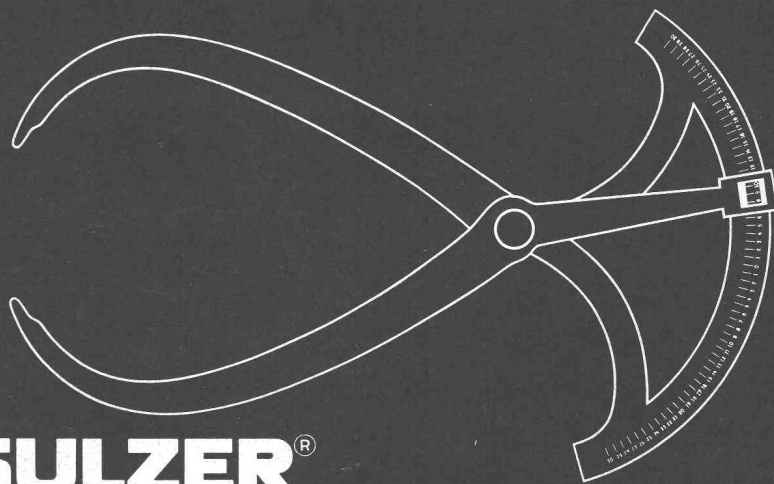


Nous fournissons même les plans...

...si vous incluez une construction Alusuisse dans votre programme de fabrication. Vous économisez les frais d'étude. Les applications Alusuisse, dont le nombre augmente sans cesse, sont toutes élaborées par des spécialistes qualifiés et mises à l'épreuve tant au Centre de Recherches Alusuisse que dans la pratique. Utilisez à votre avantage les matériaux Alusuisse et le service technique Alusuisse.



Aluminium Suisse SA, Département de vente 8048 Zurich, téléphone 051/54 80 80



40,8 f

FORTE SULZER®

Plus qu'une marque: un signe de qualité!

La valeur et les propriétés de la fonte, de même que son coût, sont déterminés par de nombreux facteurs.

Il va de soi qu'elle doit avant tout correspondre au but prévu. Mais la fonte Sulzer offre encore beaucoup plus: la qualité. Une qualité qui a été recherchée dans les laboratoires modernes, mise à l'épreuve dans la fonderie expérimentale et sans cesse contrôlée. Ensuite une construction conforme aux exigences de la coulée – qui seule permet souvent la fabrication économique d'une pièce, si compliquée soit-elle. Et aussi, naturellement, une haute exactitude de cotes, telle qu'elle est garantie par le niveau technologique élevé atteint aujourd'hui dans les fonderies Sulzer. Une exactitude qui

est contrôlée et vérifiée à tous les stades de la fabrication – et qui épargne aux clients Sulzer un coûteux usinage complémentaire.

Utilisez vous aussi – pour votre avantage – le potentiel d'une fonderie expérimentée avec une organisation complète et de conception moderne.

Demandez à Sulzer lorsque vous avez des problèmes de fonte!

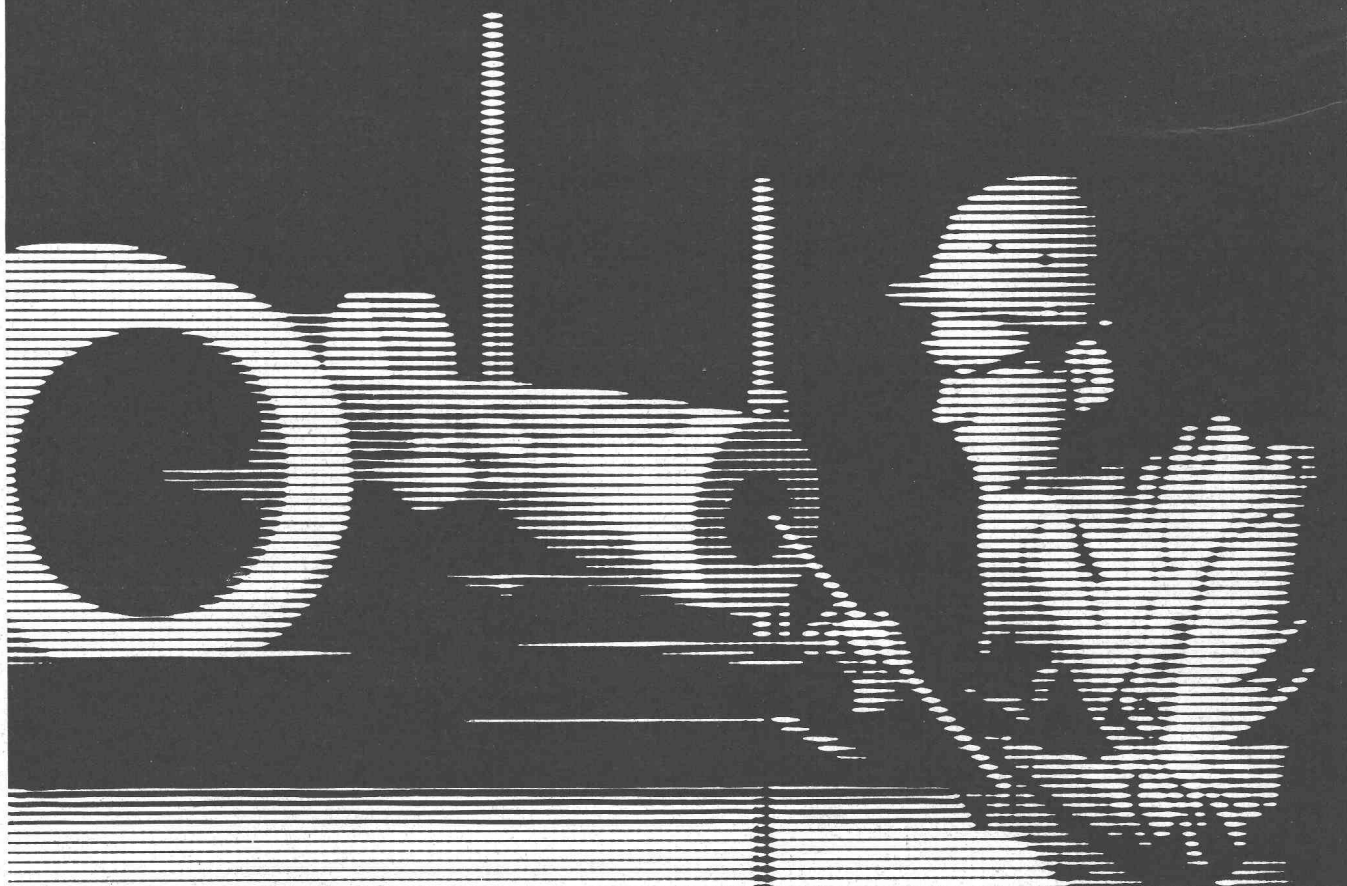
Téléphone: 052 81 54 19

Sulzer Frères

Société Anonyme

8401 Winterthour/Suisse

Division Fonderies



Acier coulé **SULZER** Fonte grise **SULZER**

Fonte sphérolitique **SULZER** Fonte de métaux non ferreux **SULZER** Fonte de précision **SULZER**

Faites vous fréquemment des mesures de distances?

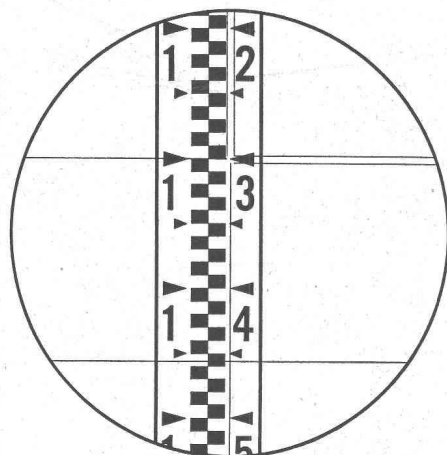
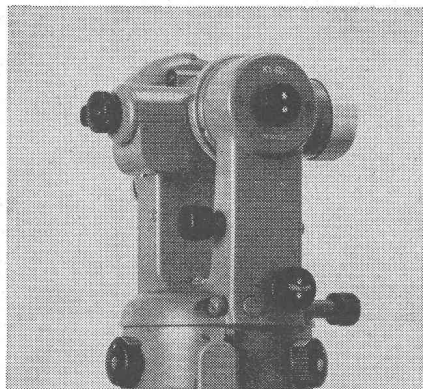
Si les distances doivent être mesurées à la précision du cm ou du dm, vous trouverez toujours l'instrument approprié parmi les tachéomètres réducteurs Kern. Leur précision est bien adaptée aux différents domaines d'emploi, leur manœuvre est simple et, grâce au trépied centrant Kern bien connu, leur mise en station est très rapide dans tout terrain.



Kern & Cie S.A. 5001 Aarau

K 1-RA

Théodolite Tachéomètre d'ingénieur, autoréducteur



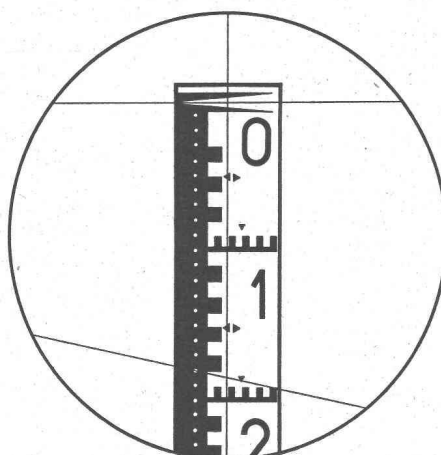
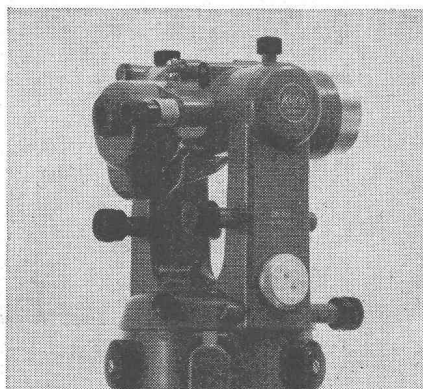
15,6 m

C'est l'instrument à usages multiples, à compensateur pendulaire automatique, approprié à tous les travaux de l'ingénieur. Deux traits parallèles horizontaux, visibles dans le champ de la lunette, permettent la lecture directe de la distance horizontale et de la dénivelée sur une mire verticale normale. Erreur moyenne, sur 100 m, de la distance et de la dénivelée:

± 10-20 cm

DK-RV

Tachéomètre autoréducteur pour mire verticale



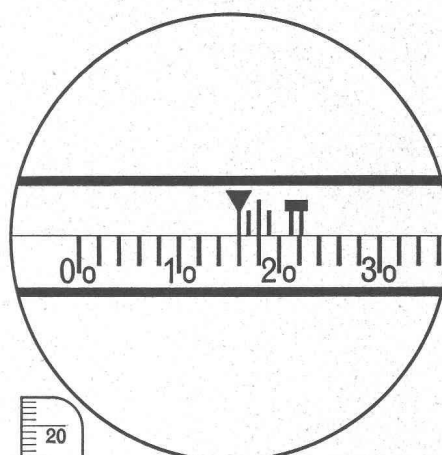
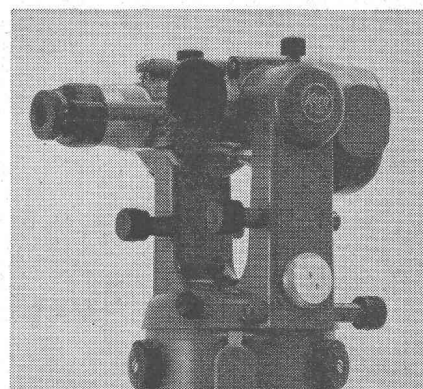
18,28 m

Lorsque les conditions de visibilité ne permettent pas l'emploi de la mire horizontale et si une précision élevée est cependant exigée, le DK-RV s'avère particulièrement avantageux dans de nombreux problèmes de mensuration. Le nouveau dispositif de mesure des distances assure une précision encore jamais atteinte avec une mire verticale. Erreur moyenne des distances sur 100 m:

± 3-5 cm

DK-RT

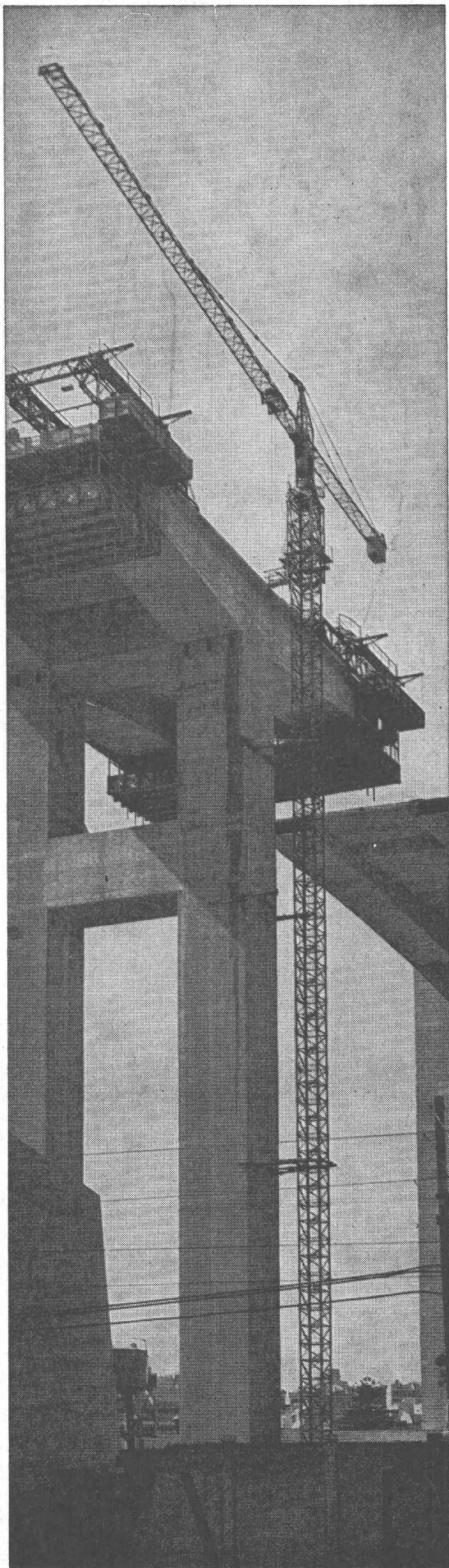
Tachéomètre autoréducteur pour mire horizontale



16,275 m

Ce stadimètre à double image, d'une construction des plus modernes, est l'instrument approprié à la mensuration cadastrale. La lecture des distances est particulièrement simple, grâce à l'absence de vernier sur la mire. Un prisme additionnel permet la correction de l'erreur personnelle. Erreur moyenne des distances sur 100 m:

± 1-2 cm



?

Qu'est-ce que le Record Control Serie ? (RCS)

Le RCS permet :
de poser en douceur et avec une précision extrême les plus grandes charges ;

5 vitesses différentes de levage ou de pose, en charge et en marche ;
la charge sélectionne d'elle-même la bonne vitesse ;

un rendement accru par :

- la possibilité de descente à vide à la vitesse maximum, quelle que soit la vitesse de montée ;
- le poste de commande universel, permettant d'effectuer simultanément tous les mouvements de la grue, à l'aide de 2 leviers seulement.

Le RCS vous offre aussi :

20 vitesses de travail différentes obtenues par :
5 vitesses en simple mouflage
5 vitesses en double mouflage
2 gammes petite et grande vitesse grâce à un tambour équipé de coquilles démontables permettant 2 diamètres différents.

Rapport des 5 vitesses :

① 1 : 40 ② 1 : 15 ③ 1 : 4 ④ 1 : 2 ⑤ 1

POTAIN
possède le
Record Control Serie !



HÄCHLER SA

MACHINES D'ENTREPRISES

MORIEN / WILDEGG

064 53 19 91

Prochainement à Zurich:

p

4^e Foire internationale pour dispositifs oléohydrauliques et pneumatiques

Doublée d'un **CYCLE DE CONFERENCES** au Kunsthaus à Zurich, tenues par des conférenciers spécialistes universellement réputés. Programme détaillé obtainable à la Direction de la Foire:

agifa s.à.r.l.
case postale 257
CH-8033 Zurich

Clôture des inscriptions:
30 septembre 1968

Les associations professionnelles de l'hydraulique et de la pneumatique, tant de France que de Grande-Bretagne, seront représentées par leur propres shows.

Jeudi 31 octobre — mardi 5 novembre 1968
inclusivement, aux Halls de la Zuspä, à Zurich-Oerlikon, ouverte en permanence,
en semaine de 08.30 à 18.00 h, le dimanche
3 novembre de 10.30 à 18.00 h

Trams directs 7, 11 et 14 de Zurich gare principale en direction d'Oerlikon. De l'aéroport Zurich-Kloten: 10 min. en taxi

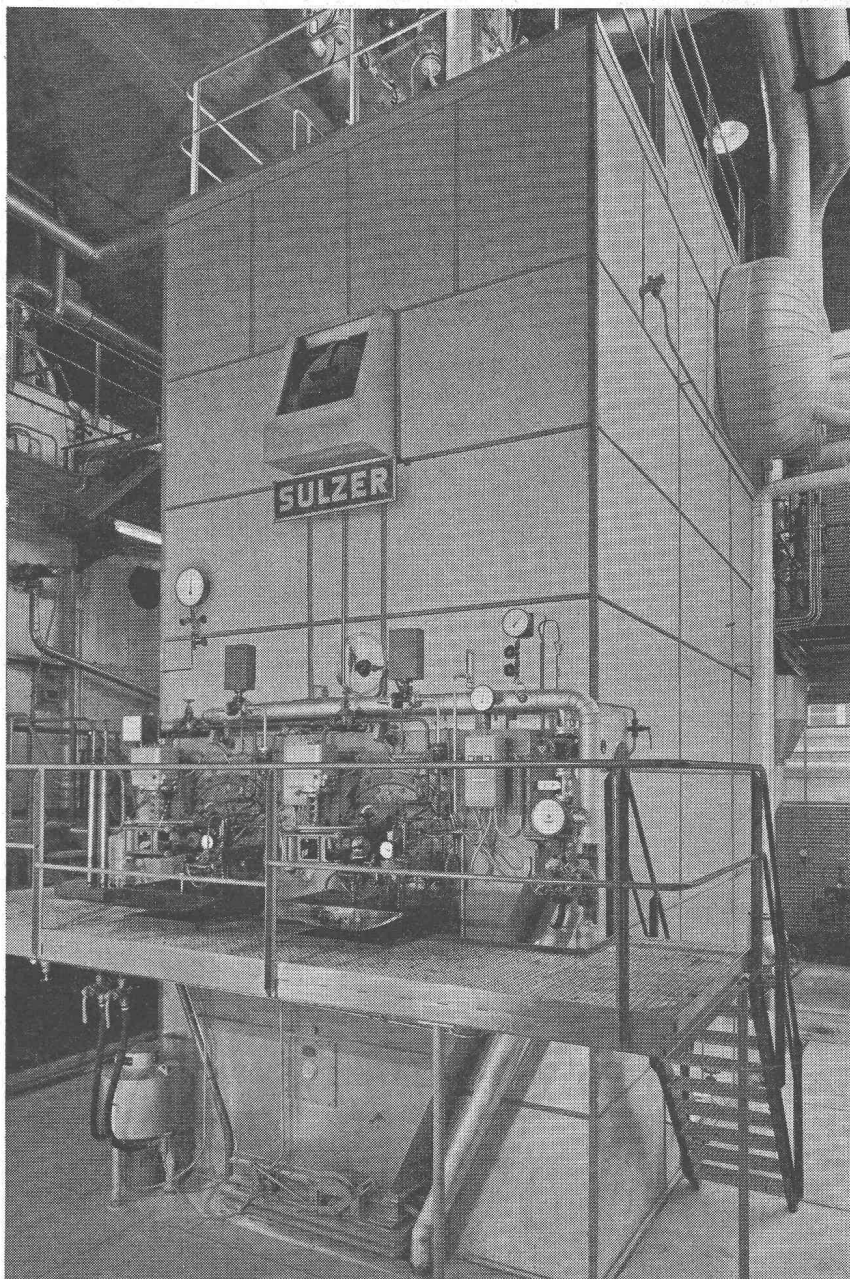
**Plus de 170 exposants
avec les produits de quelque
400 usines fournisseuses
d'Europe et d'outre-mer.**

Particularité à signaler?

*L'offre réellement internationale
sous tous les rapports!*



pour l'industrie, les services publics
d'alimentation en énergie et les petits
utilisateurs



Chaudière à rayonnement Sulzer à haut rendement, avec foyer pressurisé, installée dans une fabrique de carton; production 16 à 20 t/h, 41 kg/cm², 425 °C. Plate-forme de service avec deux brûleurs à mazout Sulzer de chacun 800 kg/h.

Générateurs de vapeur monotubulaires

pour les plus hautes quantités de vapeur, pressions et températures

Chaudières à rayonnement

types C et CV, jusqu'à 16 et 20 t/h, jusqu'à 25 kg/cm²
type N, jusqu'à 32 t/h, 64 kg/cm², 425 °C
type H, jusqu'à 250 t/h, 100 kg/cm², 540 °C

Chaudières à trois passages

jusqu'à 16 t/h et 20 kg/cm²

Chaudières tubulaires à eau surchauffée type S

jusqu'à 10 millions kcal/h et 25 kg/cm²

Chaudières électriques

production de vapeur jusqu'à 25 t/h
tension de service jusqu'à 30 kV

Chaudières spéciales avec circulation forcée

L'étude des problèmes de l'utilisation industrielle de la chaleur est une tradition Sulzer. Nous serons heureux de vous conseiller pour l'étude de nouvelles installations ou pour la modernisation de centrales existantes d'alimentation en chaleur et de force motrice.

SULZER®

Sulzer Frères, Société Anonyme
8401 Winterthur, Suisse

Sulzer Frères S. A., Section Machines
12, avenue Fraisse, 1006 Lausanne

1438 t