

Zeitschrift: Bulletin technique de la Suisse romande
Band: 94 (1968)
Heft: 18: Aménagement Hongrin-Léman; 49e Comptoir Suisse, Lausanne, 7-22 septembre 1968

Werbung

Nutzungsbedingungen

Die ETH-Bibliothek ist die Anbieterin der digitalisierten Zeitschriften auf E-Periodica. Sie besitzt keine Urheberrechte an den Zeitschriften und ist nicht verantwortlich für deren Inhalte. Die Rechte liegen in der Regel bei den Herausgebern beziehungsweise den externen Rechteinhabern. Das Veröffentlichen von Bildern in Print- und Online-Publikationen sowie auf Social Media-Kanälen oder Webseiten ist nur mit vorheriger Genehmigung der Rechteinhaber erlaubt. [Mehr erfahren](#)

Conditions d'utilisation

L'ETH Library est le fournisseur des revues numérisées. Elle ne détient aucun droit d'auteur sur les revues et n'est pas responsable de leur contenu. En règle générale, les droits sont détenus par les éditeurs ou les détenteurs de droits externes. La reproduction d'images dans des publications imprimées ou en ligne ainsi que sur des canaux de médias sociaux ou des sites web n'est autorisée qu'avec l'accord préalable des détenteurs des droits. [En savoir plus](#)

Terms of use

The ETH Library is the provider of the digitised journals. It does not own any copyrights to the journals and is not responsible for their content. The rights usually lie with the publishers or the external rights holders. Publishing images in print and online publications, as well as on social media channels or websites, is only permitted with the prior consent of the rights holders. [Find out more](#)

Download PDF: 15.01.2026

ETH-Bibliothek Zürich, E-Periodica, <https://www.e-periodica.ch>

Chr. Gfeller S.A. Berne-Bümpliz et Flamatt



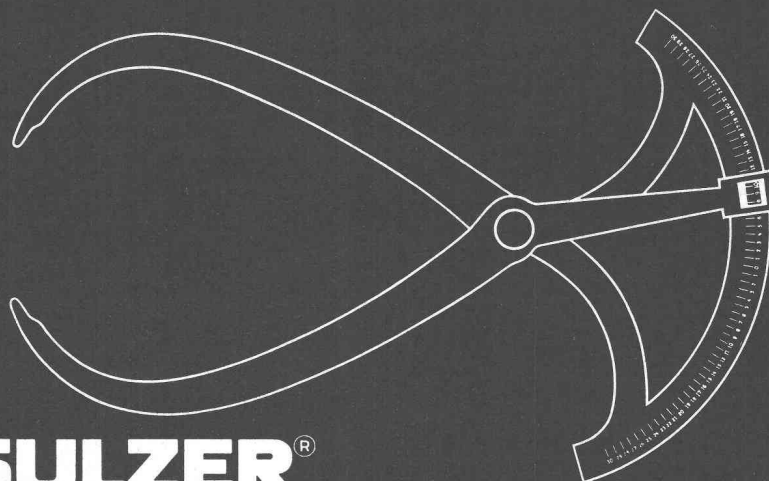
Postes téléphoniques
Centraux automatiques privés
Matériel pour installations téléphoniques
Connecteurs automatiques de lignes
Commutateurs sans cordons pour hôtels et hôpitaux
Installations de télécommande et de télésignalisation
Téléindicateurs de niveau d'eau
Installations téléphoniques et de signalisation ferroviaires
Installations d'alarme d'incendie et de police
Appareils acoustiques « Bernaphon »
Installations d'écoute pour faibles d'ouïe
Klaxons — Sonneries — Relais

**Désinfection des eaux
à l'aide d'ozone ou chlore**
**Epuration, détoxication
et neutralisation des
eaux usées de l'industrie**

ISO TRAITEMENT DES EAUX S. A.

Bâle, Schertlingasse 10

Tél. (061) 22 05 10



40.8 f

FORTE SULZER®

Plus qu'une marque: un signe de qualité!

La valeur et les propriétés de la fonte, de même que son coût, sont déterminés par de nombreux facteurs.

Il va de soi qu'elle doit avant tout correspondre au but prévu. Mais la fonte Sulzer offre encore beaucoup plus: la qualité. Une qualité qui a été recherchée dans les laboratoires modernes, mise à l'épreuve dans la fonderie expérimentale et sans cesse contrôlée. Ensuite une construction conforme aux exigences de la coulée – qui seule permet souvent la fabrication économique d'une pièce, si compliquée soit-elle. Et aussi, naturellement, une haute exactitude de cotes, telle qu'elle est garantie par le niveau technologique élevé atteint aujourd'hui dans les fonderies Sulzer. Une exactitude qui

est contrôlée et vérifiée à tous les stades de la fabrication – et qui épargne aux clients Sulzer un coûteux usinage complémentaire.

Utilisez vous aussi – pour votre avantage – le potentiel d'une fonderie expérimentée avec une organisation complète et de conception moderne.

Demandez à Sulzer lorsque vous avez des problèmes de fonte!

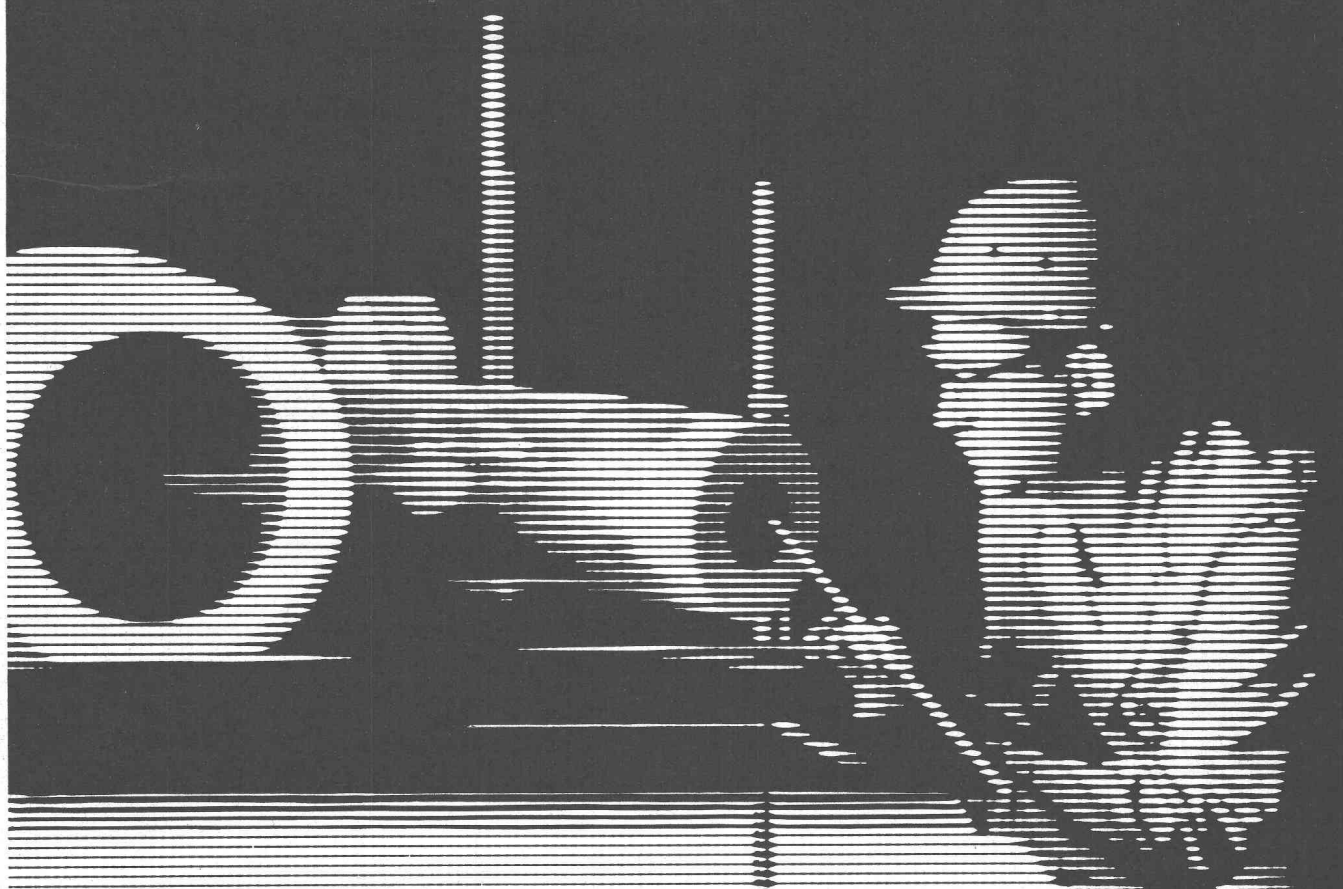
Téléphone: 052 81 54 19

Sulzer Frères

Société Anonyme

8401 Winterthour/Suisse

Division Fonderies



Acier coulé **SULZER** Fonte grise **SULZER**

Fonte sphérolitique **SULZER** Fonte de métaux non ferreux **SULZER** Fonte de précision **SULZER**

Avez-vous un problème de réglage dans votre installation industrielle ?



Pour un réglage analogique
ou digital d'une vitesse,
d'une tension, d'un courant, d'une
puissance, etc., Sécheron vous
apportera la solution

S.A. des Ateliers de Sécheron, Genève

Sa hauteur
utile est
très réduite

Lorsqu'il est placé,
la grille peut
sans difficulté
être amenée
au niveau du revêtement routier
grâce au cadre amovible.

Et cela n'est
qu'un seul de ses avantages!

Il peut être monté facilement

l'écoulement universel

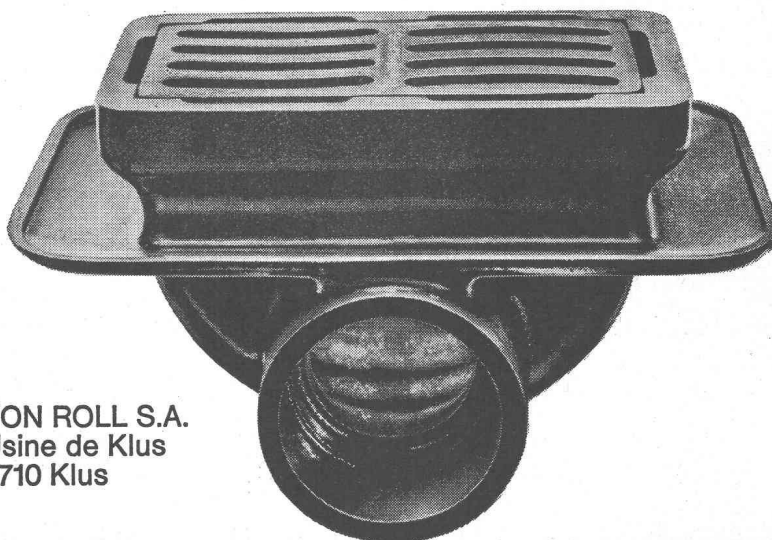
VON ROLL

en fonte

Convient partout:
dans les tunnels routiers,
sur les ponts et
les terrasses de stationnement

VON ROLL

VON ROLL S.A.
Usine de Klus
4710 Klus





pava-roc

nouveau dessin: **le panneau**
Astra **incombustible**
en fibres
minérales

Pava-roc, le panneau de revêtement
idéal pour plafonds et parois

incombustible (expertise LFEM)
isolant thermique et acoustique
surface blanchie, permettant
au panneau de «respirer»
pose rapide et économique grâce au
système de suspension métallique
Pava-roc

Je désire/Nous désirons recevoir

- ☐ la documentation concernant les panneaux en fibres minérales Pava-roc
☐ la visite d'un délégué de votre service technique

Nom/Raison sociale:

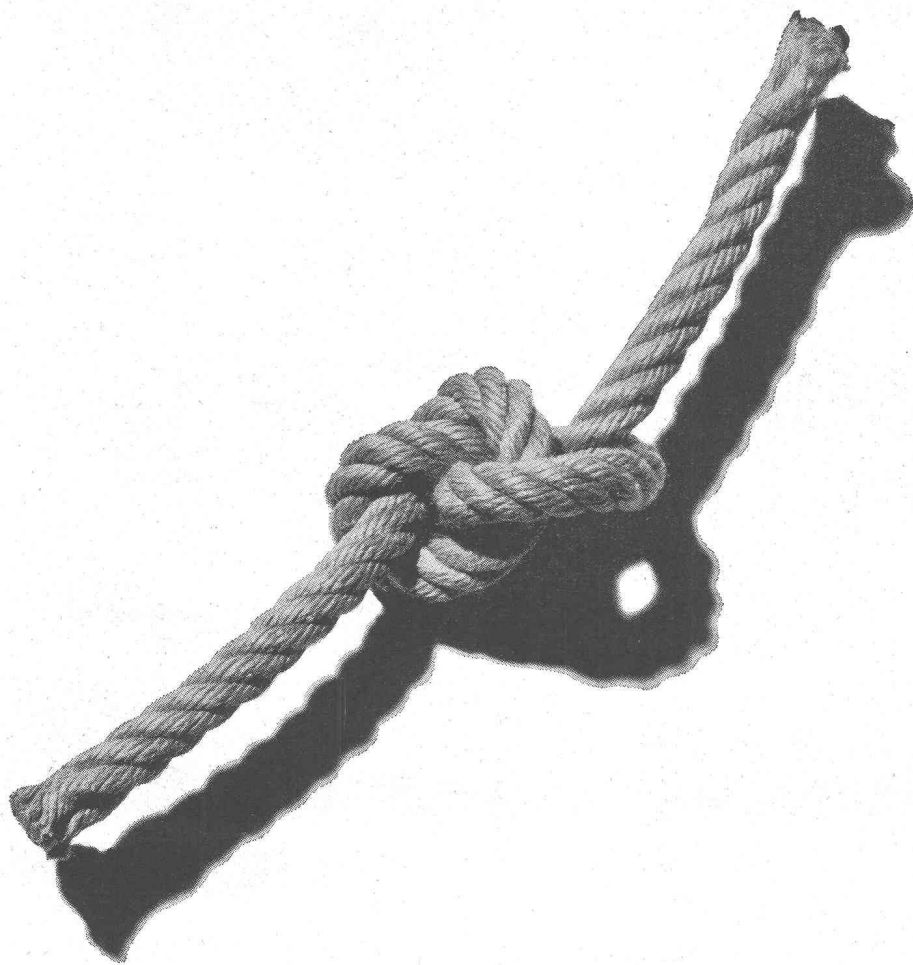
Rue:

Localité:

A adresser à Pavatex SA, Case postale, 8027 Zurich

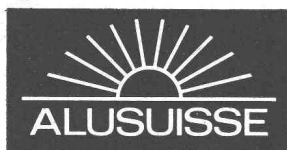
Pavatex SA, 8027 Zurich
Jenatschstrasse 4
Téléphone 051/23 76 76

Bon



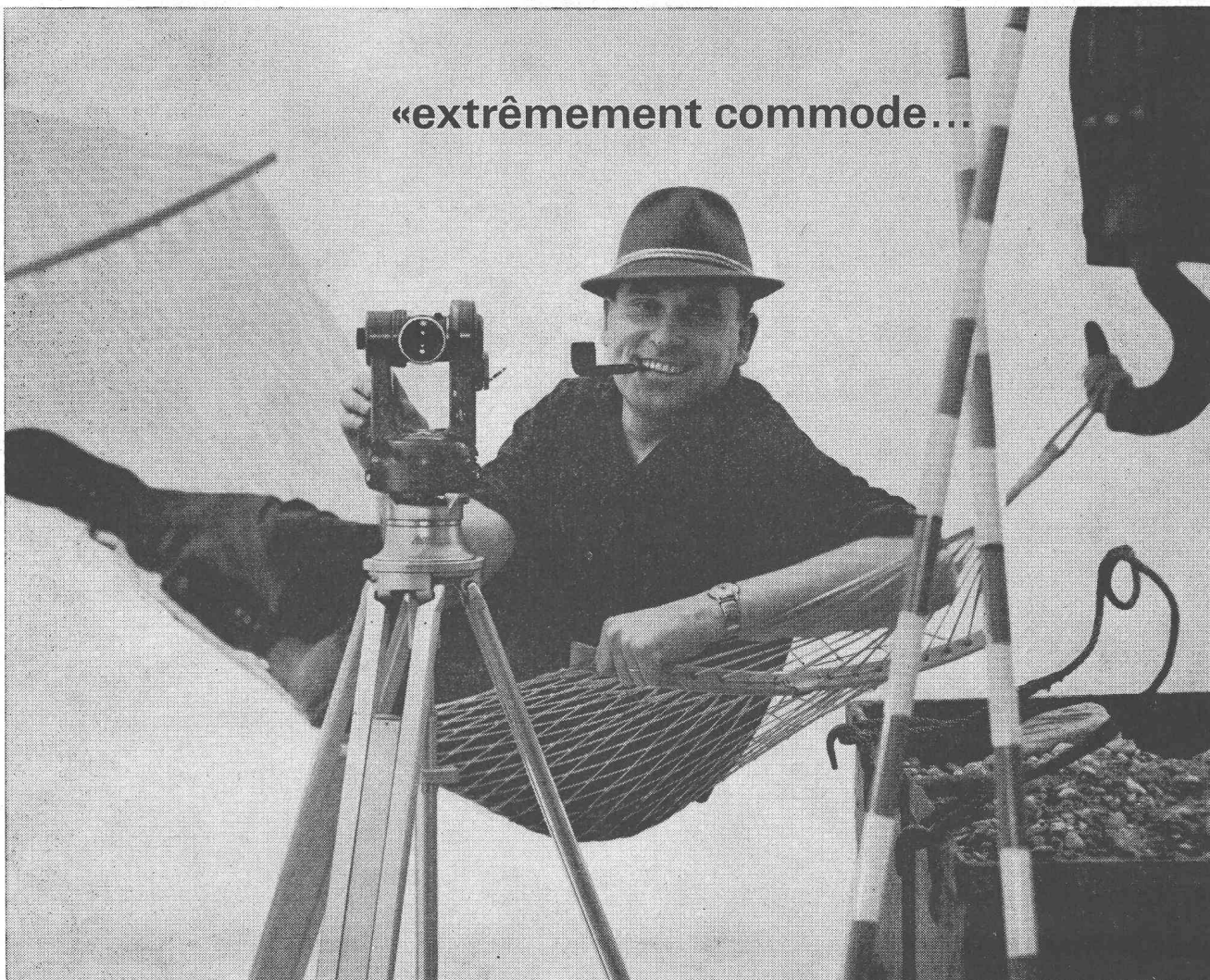
Dénouez ce nœud —
résolvez vos problèmes par l'aluminium.

Vous trouverez certainement vous-même une solution. Mais en vous assurant la collaboration des spécialistes du Centre de Recherches Alusuisse, vous y arriverez d'une façon plus sûre, plus rapide et plus rationnelle. Vous jouirez alors sans frais de la vaste expérience qu'Alusuisse a acquise par ses recherches et sa pratique dans les applications les plus diverses de l'aluminium. Des solutions d'une simplicité étonnante, trouvées en commun, ne sont nullement une exception. Utilisez à votre avantage les matériaux Alusuisse et le service technique Alusuisse.



Aluminium Suisse SA, Département de vente 8048 Zurich, téléphone 051/54 80 80

«extrêmement commode...



...est le travail avec les nouveaux théodolites d'ingénieur Kern K1-A et K1-RA»

«...d'abord le dressage de l'instrument sur le trépied centrant se fait avec une rapidité inouïe. Un autre avantage qui m'épargne du temps, c'est le compensateur pendulaire, remplaçant la nivelle de collimation. J'apprécie tout particulièrement les images des limbes simples et claires. La chiffraison auxiliaire du cercle horizontal, progressant à gauche, est très pratique lors des piquetages. D'abord je cherchais machinalement les vis de blocage des axes, mais je me suis vite habitué au serrage à frottement doux qui est effectivement beaucoup plus commode.

J'ai constaté que ces nouveaux types sont également pourvus de certains avantages déjà fort appréciés aux autres instruments Kern, tels que le système pratique de l'horizontalisation, la commande grossière-fine du cercle horizontal, le collimateur chercheur et l'assortiment complet des accessoires. Sur le K1-RA la lecture de la distance horizontale et de la dénivellée sur une mire verticale est extrêmement simple. En outre, demandez les prospectus détaillés. Vous y trouverez toutes les données nécessaires...»

Théodolite d'ingénieur Kern K1-A
Lecture des cercles horizontal et vertical avec micromètre commun directe $1''/20''$, estimée $10''/5''$
Avec image redressée (K1-AE)

Théodolite tachéomètre d'ingénieur autoréducteur Kern K1-RA
Lecture du cercle horizontal avec micromètre directe $1''/20''$, estimée $10''/5''$, avec microscope à échelle directe $5''/2'$, estimée $1''/1'$.



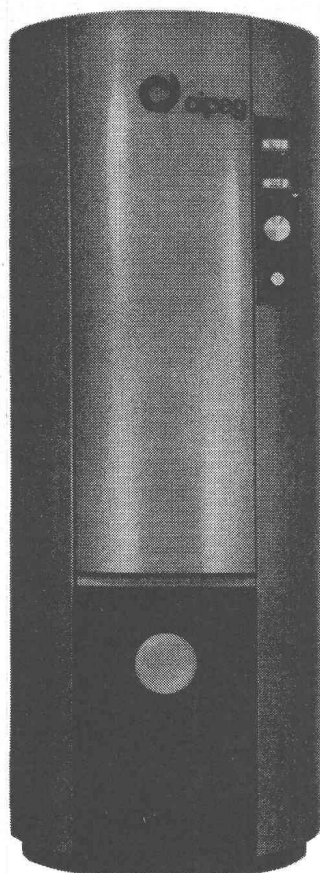
Veuillez m'envoyer vos prospectus détaillés ☐ Kern K1-A ☐ Kern K1-RA

Nom _____ Profession _____

Adresse _____

Détacher ce coupon s'il vous plaît et l'adresser à Kern & Cie S.A. Aarau

La simplicité...



...et l'élégance ont présidé à la création de la nouvelle chaudière combinée Cipag CSD*

- **Simplicité** de la ligne d'où jaillit la beauté de son habillage créé par un styliste renommé
- **Simplicité** de sa forme cylindrique facilitant la pose dans n'importe quelle situation
- **Simplicité** de raccordement permettant une installation rapide et soignée
- **Simplicité** du réglage et du nettoyage
- **Simplicité** de fonctionnement assurée par un contrôle gratuit après mise en service et par un service après-vente bien organisé

Choisissez la simplicité! Choisissez maintenant la chaudière combinée Cipag CSD pour votre prochaine installation de chauffage.

*Tellement plus belle et pourtant pas plus chère!



cipag

40 ans d'expérience en thermique

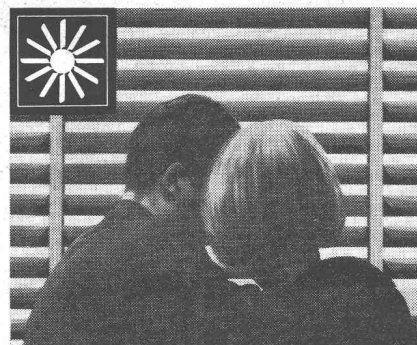
**Cipag SA Vevey
Fabrique de chaudières
et de chauffe-eau
Tél. (021) 51 94 94**

Comptoir suisse : Halle I Stand 29

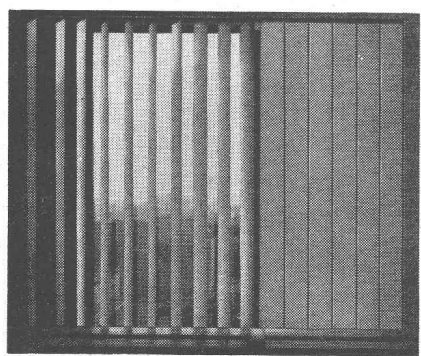


Lamelcolor

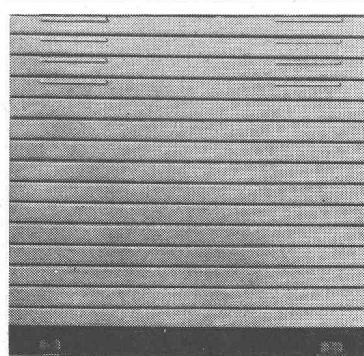
Confiez vos stores vénitiens et vos volets à rouleau à Lamelcolor. Comme nos nombreux clients, bénéficiez de prix compétitifs, de l'expérience de spécialistes et de la production industrielle d'une usine ultra-moderne.



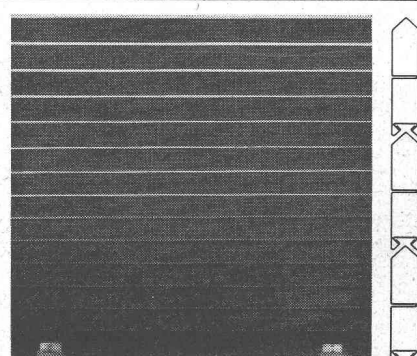
Stores vénitiens Lamelcolor.



Rideaux Sundrape.



Volet à rouleau Stavia-Miluxe.



Volet à rouleau Stavia-Luxe.

Programme de fabrication

Stores vénitiens Lamelcolor

Stores extérieurs à lamelles normales de 35 ou 50 mm.

Stores extérieurs *tous temps*, rigides, à lamelles boudinées renforcées de 46 mm. ou extra-larges de 80 mm.

Stores intérieurs à lamelles normales de 35 ou 50 mm.

Stores *carrousel* pour fenêtres double vitrage ou pivotantes en bois ou métal. Lamelles de 25, 35 ou 50 mm.

Stavia-Luxe

Volets à rouleau insonorisés à lames tubulaires renforcées en aluminium prélaqué.

Stavia-Miluxe

Volets à rouleau insonorisés à lames profilées en aluminium prélaqué.

Lamelcolor/Sundrape

Rideaux orientables, rabattables, à lames verticales, en tissu plastifié. Deux modèles : Sundrape F1, rideau suspendu, Sundrape A2, rideau à guidage supérieur et inférieur.

Lamelcolor sa

1470 Estavayer-le-Lac
Téléphone (037) 63 17 92

* Demandez-nous l'envoi de prospectus et de listes de références.

Puisque l'installation rationnelle du
chantier détermine la

vous choisirez

rentabilité Potain



Montage hydraulique, sans aide auxiliaire. La commande à distance permet de diriger la grue d'un endroit quelconque.

Dans la gamme POTAIN, vous trouverez toujours le modèle répondant parfaitement à vos besoins :

Type	Portée	Charge utile	Portée	Charge utile	Charge maximum
426A	24 m	1000 kg	30 m	750 kg	2000 kg
427C	24 m	1400 kg	30 m	1000 kg	3000 kg
642A	30 m	1250 kg	36 m	850 kg	3000 kg
643A	30 m	1500 kg	36 m	1000 kg	6000 kg
645A	30 m	2000 kg	36 m	1500 kg	8000 kg
646A	30 m	2500 kg	36 m	2000 kg	8000 kg
743A	36 m	2500 kg	42 m	1500 kg	10000 kg
764A	36 m	3000 kg	42 m	2000 kg	10000 kg
877	41 m	4000 kg	47 m	3200 kg	15000 kg

La commande Record-Control- Série

peut déposer avec une grande précaution et une extrême précision les plus grandes charges. Elle permet par ses 5 vitesses télécommandées sous charge et en marche la sélection d'une vitesse optimum adaptée à chaque charge.

L'augmentation de productivité réalisée a mis POTAIN à la tête de la production mondiale !

Toutes références et documentation par :

Hächler

Hächler S. A., machines d'entreprise
5115 Möriken-Wildegg Tél. 064 53 19 91

Agence pour la Suisse romande :

H. Eichenberger, constructions mécaniques,
1055 Froideville/VD

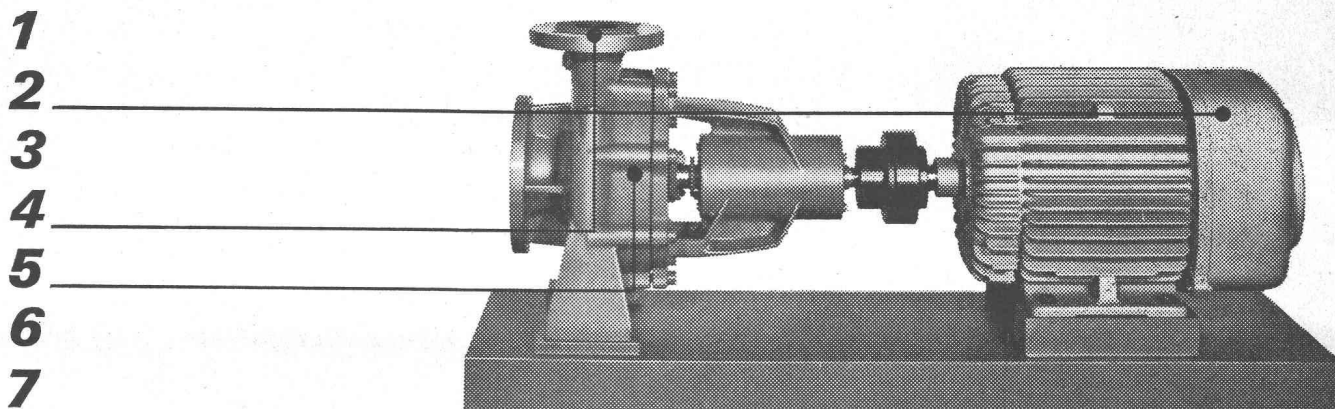
Location par :

SA pour le leasing de grues Potain
5600 Lenzbourg Tél. (064) 51 47 77

Sulzer présente:

type AZ

la nouvelle pompe à basse pression
normalisée, type AZ
pour l'industrie, l'artisanat et
les entreprises publiques
pour des débits allant jusqu'à 85 l/s
et des hauteurs de refoulement
jusqu'à 90 m



Avec la nouvelle pompe normalisée à basse pression, type AZ, nous vous offrons un produit d'une construction des plus modernes pour laquelle nous avons tenu compte de nos longues années d'expérience, ainsi que des exigences demandées aujourd'hui dans la pratique

A part notre exécution de base pour eau froide, nous livrons aussi des pompes adéquates

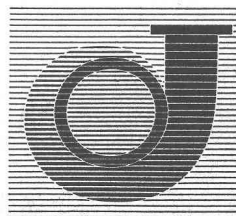
- ☐ pour de l'eau chaude jusqu'à 140°C avec presse-étoupe refroidi
- ☐ pour eau de condensation avec eau de barrage de source indépendante

D'autres variantes standard sont

- ☐ exécution avec paliers lisses pour marche silencieuse
- ☐ presse-étoupe avec joint mécanique au lieu de tresses

Considérez les avantages que vous offre notre nouvelle série de pompes:

- 1 Frais d'achat réduits
- 2 Groupes complets avec moteur électrique et plaque de fondation livrables à brefs délais
- 3 Boîte de construction simplifiant le stockage des pièces de rechange
- 4 Tubulure de refoulement centrale – permet une disposition symétrique des conduites
- 5 Révision simple – Les conduites demeurent fixées au corps, car le démontage des pièces du rotor se fait du côté entraînement
- 6 Rendement élevé – frais d'exploitation réduits
- 7 Exécution robuste – peu de probabilité de réparation et longue durée de vie



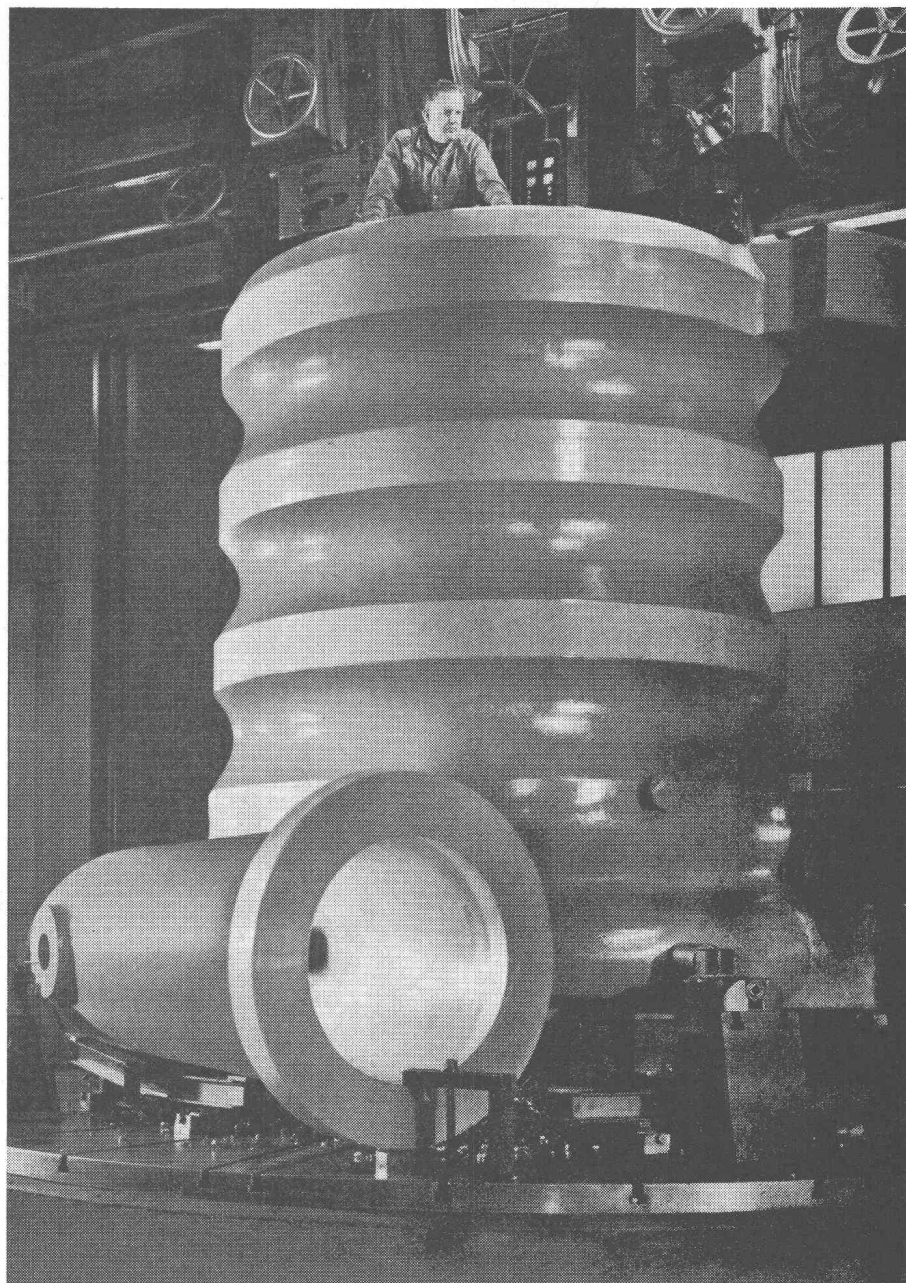
Sulzer Frères S.A.
Section Machines
12, av. Fraisse, 1006 Lausanne
Téléphone 021/27 59 22

Sulzer Frères, Société Anonyme
8401 Winterthur, Suisse
Téléphone 052/81 11 22

SULZER

SULZER Pompes centrifuges

pour tous usages et
caractéristiques de service
ainsi qu'installations
complètes de pompage
de tout genre



Usinage d'un des corps de pompe en acier
coulé de 80 t destiné à la centrale de
Veytaux

Pour la centrale de Veytaux des Forces Motrices de l'Hongrin-Léman S. A. nous livrons :

4 pompes d'accumulation

ayant chacune les caractéristiques suivantes :

Débit	6 400 l/sec
Hauteur	847,5 m
Nombre de tours	600 t/min
Puissance	80 270 ch

Sulzer® Frères
Société Anonyme
8401 Winterthur, Suisse

avec les 4 pompes nourricières

SULZER

Ateliers de Constructions **JONNERET S. A.**

1211 Genève 8

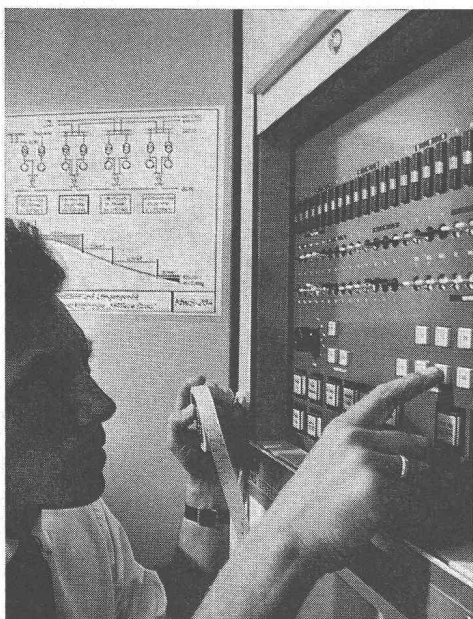
Deux grilles spéciales avec clapets by-pass, étudiées et construites pour l'usine de Veytaux des

**Forces Motrices de
l'Hongrin-Léman S.A.**

En cas de nécessité, ces grilles pourront être équipées ultérieurement de râteaux dégrilleurs immergés fonctionnant en mouvement de va-et-vient.




SIEMENS



Ordinateur Siemens en service à l'usine hydro-électrique de la Drau (Autriche)

ORDINATEUR SIEMENS

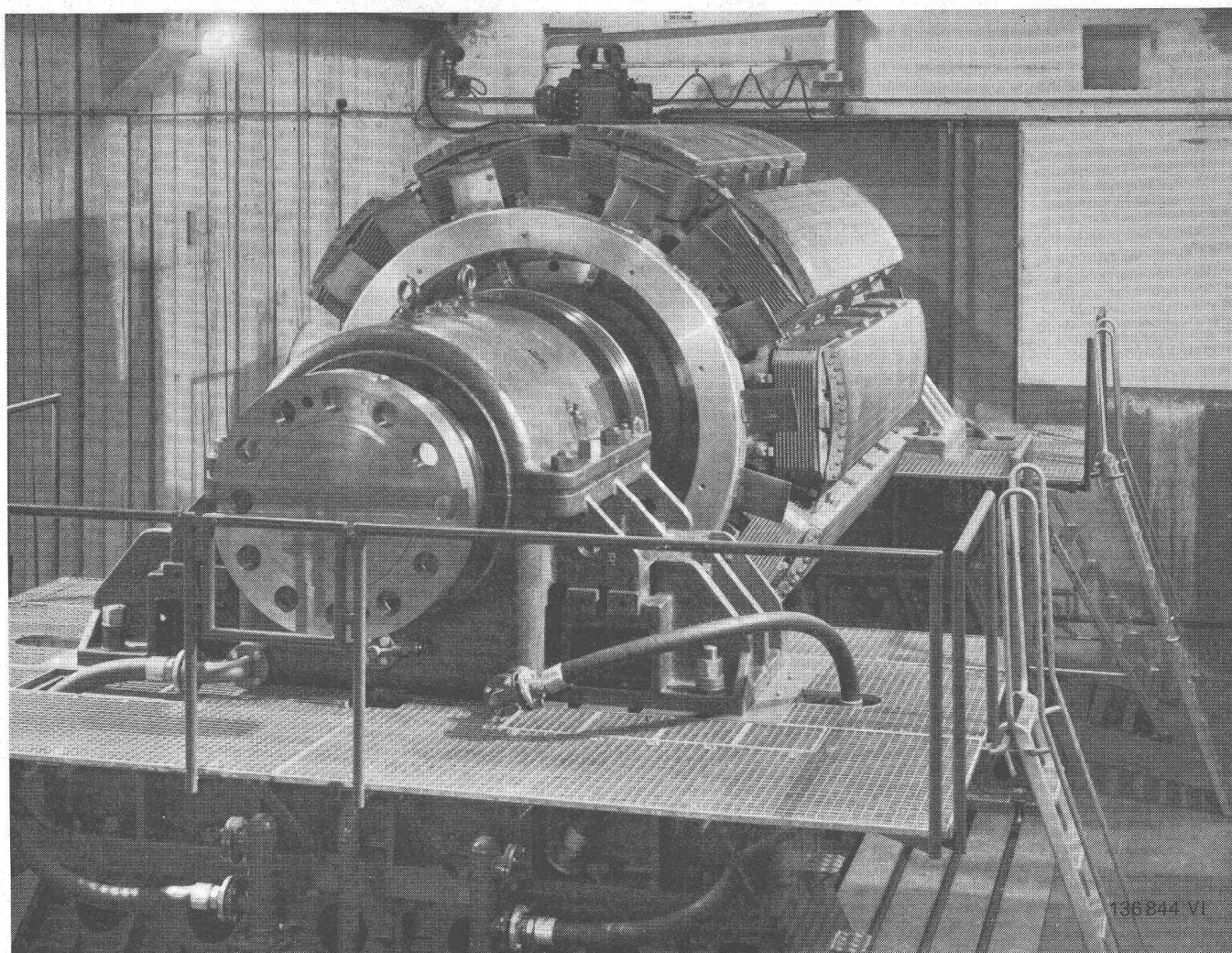
Système de traitements d'information Siemens 300

Les unités de réglage et de commande, sans ordinateur, permettent l'automatisation partielle d'une installation. Mais l'ordinateur permet d'obtenir une automatisation poussée et un service optimum. Il mesure toutes les valeurs nécessaires, écrit le protocole, contrôle à chaque instant l'état de l'installation et du service, signale les défauts, contrôle et corrige les variations par rapport aux valeurs idéales de service.

L'ordinateur Siemens 300 installé pour l'aménagement Hongrin-Léman garantit une utilisation automatique maximum des installations de la centrale hydro-électrique.

SIEMENS

SA des Produits Electrotechniques
1020 Renens-Lausanne, tél. (021) 34 96 31
8021 Zurich, tél. (051) 25 36 00



Roue polaire lourde de 122 t. *)

Centrale souterraine Veytaux près de Villeneuve

des Forces motrices de l'Hongrin-Léman

Pour cette centrale souterraine, la Société Brown, Boveri & Cie, Baden, et les Ateliers de Construction Oerlikon, Zurich-Oerlikon, ont à fournir :

quatre rotors pour les alternateurs à axe horizontal, de 75 000 kVA, 600 t./min, 9,5 kV et les paliers (dont deux sont déjà livrés)

quatre transformateurs triphasés de 75 000 kVA, 9500/245 000 à 265 000 V (dont deux sont déjà livrés)

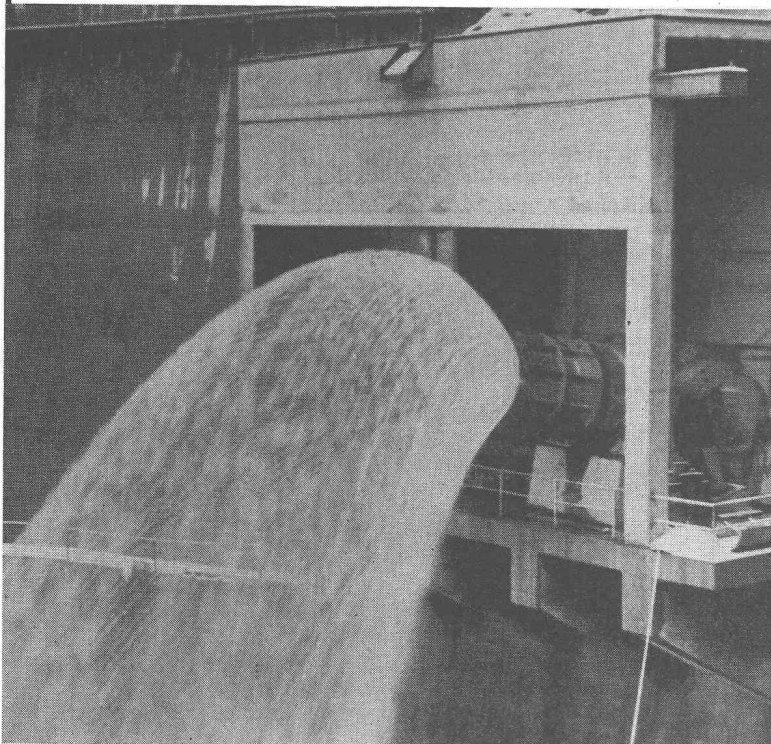
huit disjoncteurs à faible volume d'huile à 250 000 V (dont cinq sont déjà livrés)

*) La roue polaire de la Centrale Veytaux a été soumise à des essais de survitesse à Birr, près de Baden. Elle a satisfait à ces essais avec une vitesse — presque doublée — de 1110 t./min pendant deux minutes.



S.A. Brown, Boveri & Cie, Baden
Ateliers de Construction Oerlikon, Zurich

CHARMILLES



Pour les

FORCES MOTRICES DE L'HONGRIN S.A.

Nous livrons :

4 turbines Pelton de 4000 kW

4 turbines Pelton de 1723 kW

2 vannes de sécurité \varnothing 3000 mm

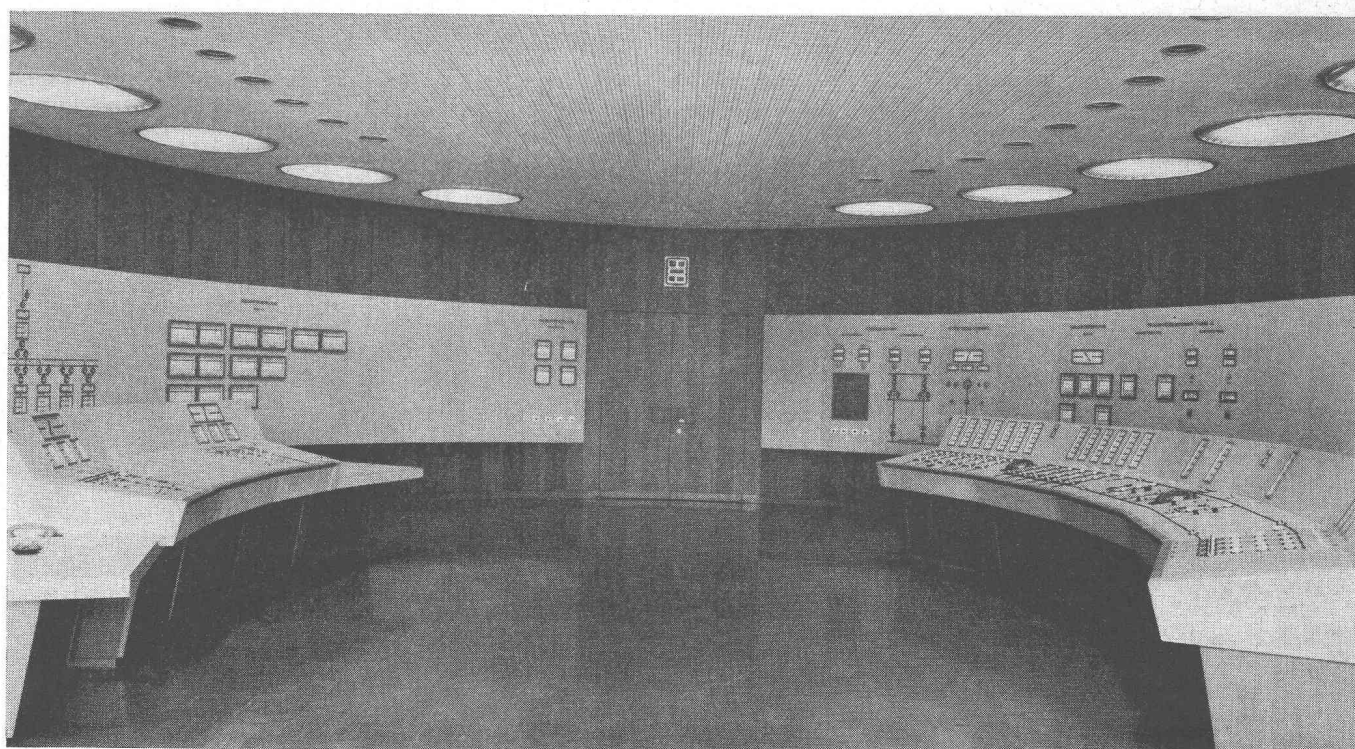
1 vanne de sécurité \varnothing 2900 mm

2 vannes de vidange à jet creux
 \varnothing 1650 mm

2 vannes de garde \varnothing 1600 mm

5 vannes-coudes autoclaves

ATELIERS DES CHARMILLES S.A., GENÈVE



Salle de commande réalisée par

ELECTRO-TABLEAUX BIEL-BIENNE