

**Zeitschrift:** Bulletin technique de la Suisse romande  
**Band:** 94 (1968)  
**Heft:** 10

## Werbung

### Nutzungsbedingungen

Die ETH-Bibliothek ist die Anbieterin der digitalisierten Zeitschriften auf E-Periodica. Sie besitzt keine Urheberrechte an den Zeitschriften und ist nicht verantwortlich für deren Inhalte. Die Rechte liegen in der Regel bei den Herausgebern beziehungsweise den externen Rechteinhabern. Das Veröffentlichen von Bildern in Print- und Online-Publikationen sowie auf Social Media-Kanälen oder Webseiten ist nur mit vorheriger Genehmigung der Rechteinhaber erlaubt. [Mehr erfahren](#)

### Conditions d'utilisation

L'ETH Library est le fournisseur des revues numérisées. Elle ne détient aucun droit d'auteur sur les revues et n'est pas responsable de leur contenu. En règle générale, les droits sont détenus par les éditeurs ou les détenteurs de droits externes. La reproduction d'images dans des publications imprimées ou en ligne ainsi que sur des canaux de médias sociaux ou des sites web n'est autorisée qu'avec l'accord préalable des détenteurs des droits. [En savoir plus](#)

### Terms of use

The ETH Library is the provider of the digitised journals. It does not own any copyrights to the journals and is not responsible for their content. The rights usually lie with the publishers or the external rights holders. Publishing images in print and online publications, as well as on social media channels or websites, is only permitted with the prior consent of the rights holders. [Find out more](#)

**Download PDF:** 25.02.2026

**ETH-Bibliothek Zürich, E-Periodica, <https://www.e-periodica.ch>**

# DOCUMENTATION GÉNÉRALE

## Mécanique appliquée

- BT 4572** 621.689  
*Ausführung und Verwendungsmöglichkeiten von Exzentrerschneckenpumpen.*  
G. KEMPENEER.  
Pumps - Pompes - Pumpen (1967) 16, sept., p. 380-385, 13 fig.

Description de la conception et de l'utilisation des pompes à vis excentrique, qui sont de plus en plus utilisées dans le domaine du génie chimique (industries chimiques, des plastiques, pharmaceutiques et alimentaires) lorsque se posent des problèmes spéciaux de manutention entre les différentes étapes de l'élaboration chimique. Ces pompes s'appliquent également au refoulement des mélanges de solides et de liquides, même lorsqu'ils sont de nature thixotrope ou non newtonnienne.

## Electrotechnique

- BT 4573** 621.319.53  
*Erzeugung steilster Stossspannungen hoher Amplitude.*  
H. KÄRNER.  
Bull. Ass. suisse Electriciens, 58 (1967) 24, 25 nov., p. 1096-1110, 19 fig.

Après l'exposé de quelques principes, l'auteur traite des possibilités de production de tensions de choc extrêmement raides et décrit un appareil permettant de produire des tensions de choc allant jusqu'à 700 kV avec des durées de front de moins de 20 ns. Ce générateur de choc à front raide est constitué comme circuit complémentaire d'une installation génératrice de chocs usuelle. En plus des études de principe sur l'inductivité des circuits d'impulsion, une considération particulière dut être vouée aux ratés temporaires de blocage des éclateurs à étincelles et au fonctionnement d'une étincelle d'allumage annulée en quelques nanosecondes.

## Génie

- BT 4574** 628.16 (493)  
*Le traitement des eaux de surface. Exemple d'une installation récente.*  
R. RAYET.  
Techn. Eau Assainissement, (1967) 250, oct., p. 75-83, 9 fig.

Description de la station d'épuration du barrage de l'Ourthe à Nisramont (Belgique) qui, bien que répondant à un schéma classique de traitement d'eau de surface, présente divers aspects de traitement revêtant une certaine originalité.

Composition de l'eau du barrage. Station d'épuration prévue pour un débit de 500 m<sup>3</sup>/h. Caractéristique de l'eau traitée. Principe du traitement : clarification, stérilisation, élimination des matières humiques, élimination du manganèse, passivation de l'eau. Aspect général de la station. Réactifs. Flocculation, décantation. Filtration. Régulations et mesures. Commandes de la station. Traitement des boues. Résultats d'exploitation. Aération. Adjuvants de coagulation. Charbon actif. Ozone. Microtamisage.

## Chimie industrielle

- BT 4575** 669.131  
*L'importance des tensions internes dans la fonte grise et sphérolitique.*  
E. ZINGZ et E. K. MODL.  
Rev. techn. Sulzer, 49 (1967) 1, p. 50-63, 26 fig.

Définition et état d'utilisation. Phénomènes se produisant au cours de la solidification des pièces coulées et pendant le refroidissement à la température ambiante. Apparition de tensions et de déformations sur une maquette modèle. Influence de la matrice métallique sur les duretés Brinell et Rockwell. Relations entre la structure de la matrice métallique, les propriétés mécaniques et la teneur en graphite de la fonte. Propriétés mécaniques de la fonte et moyens d'abaisser les tensions internes : par sollicitation alternée, par contraintes de compression, par recuit. Recuit de détente de pièces industrielles. Diagrammes de tension — allongement et leur rapport avec la résistance à la fatigue alternée de traction — compression.

## Construction, Architecture

- BT 4576** 725.39 (44)  
*Réalisations récentes sur l'aéroport d'Orly. L'aéroport Paris-Nord.*  
DIVERS AUTEURS.  
Ann. Inst. techn. Bât. Trav. publics, 20 (1967) 238, oct., p. 1435-1462, 27 fig. Série : Questions générales, No 93.

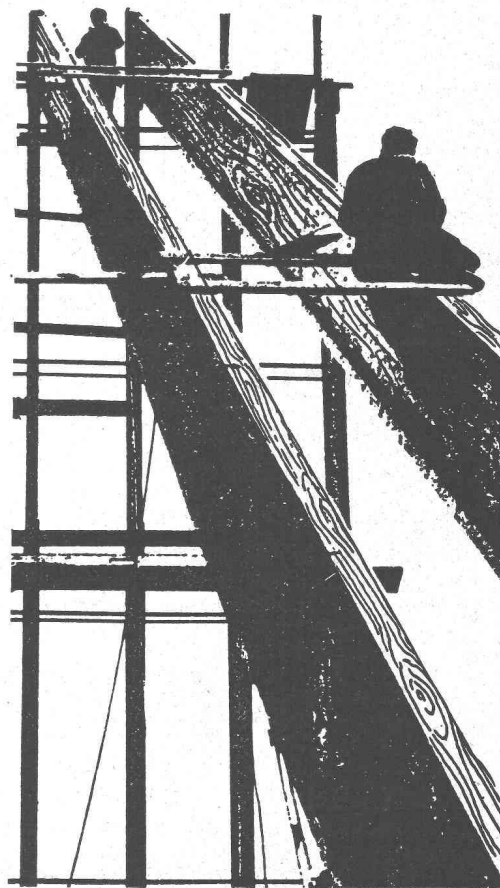
L'aéroport de Paris atteindra 22 millions de passagers en 1975 avec, parallèlement, un accroissement encore plus spectaculaire du trafic de fret. Devant un tel développement, il fallait voir grand et longtemps à l'avance pour établir l'infrastructure nécessaire. C'est à cette exigence que répond le projet de construction de l'aéroport Paris-Nord.

Mais construire Paris-Nord ne suffirait pas : outre la construction d'un nouveau hangar pour avions, il fallait aussi tirer le parti maximal de la plate-forme d'Orly : c'est le projet de la nouvelle aérogare Orly-Ouest, dont la mise en service, en 1971, permettra de porter la capacité de l'aéroport d'Orly à quelque 15 millions de passagers par an.

Avec le bois, on peut tout faire  
— et le bois fait tout!

# Charpentez tout en bois

Noble, esthétique, durable, économique, résistant, le bois répond à toutes les exigences.



Villas préfabriquées, chalets, hangars agricoles et industriels, tribunes, halles de sport, églises, pavillons scolaires, coffrages, échafaudages, etc.

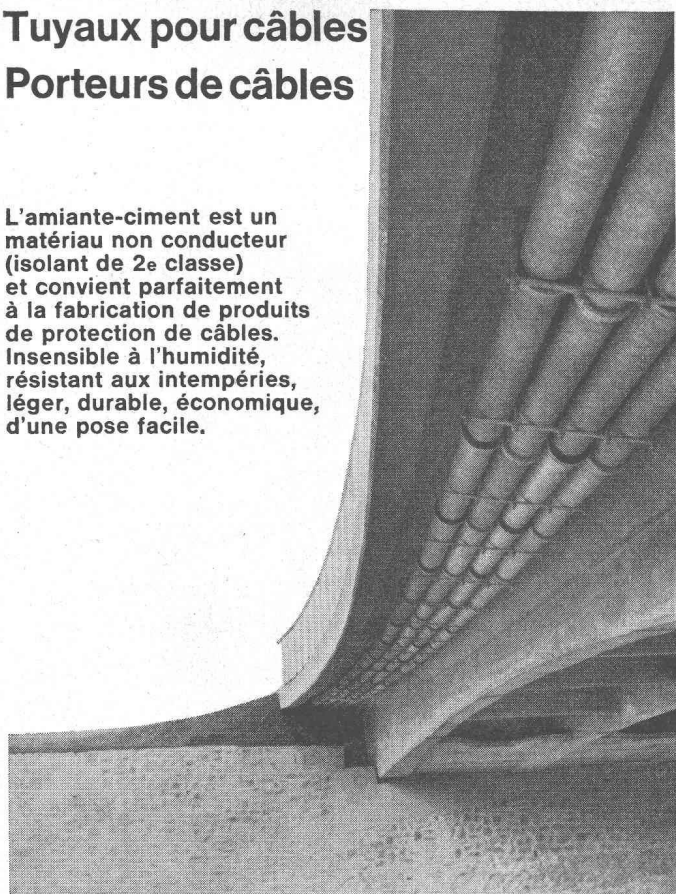
Pour construire, consultez votre maître charpentier!



Les maîtres charpentiers vaudois

## Tuyaux pour câbles Porteurs de câbles

L'amiante-ciment est un matériau non conducteur (isolant de 2<sup>e</sup> classe) et convient parfaitement à la fabrication de produits de protection de câbles. Insensible à l'humidité, résistant aux intempéries, léger, durable, économique, d'une pose facile.



**Eternit®**

Eternit SA Niederurnen

® La marque déposée de produits d'amiante-ciment

## BREVETS D'INVENTION

MARQUES - MODÈLES - EXPERTISES  
TRADUCTIONS

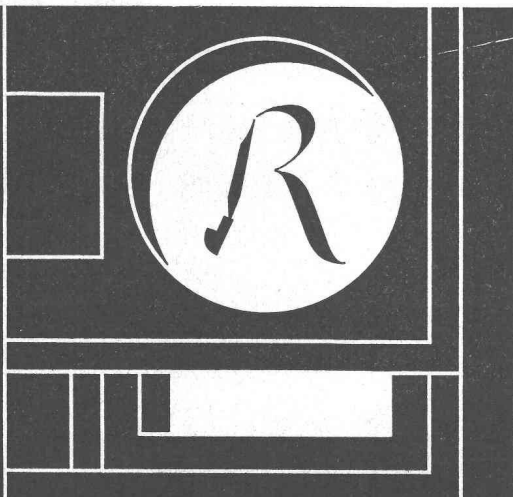
## EDMOND LAUBER & Cie

Ingénieur SIA diplômé de l'Ecole Polytechnique Fédérale  
Ancien ingénieur chef-constructeur de la  
Société Alsacienne de Constructions Mécaniques, à Belfort  
Ex-professeur au Technicum du Locle  
Membre de la Société Suisse de Chronométrie  
et de la Société Chronométrique de France  
Bureau fondé en 1941

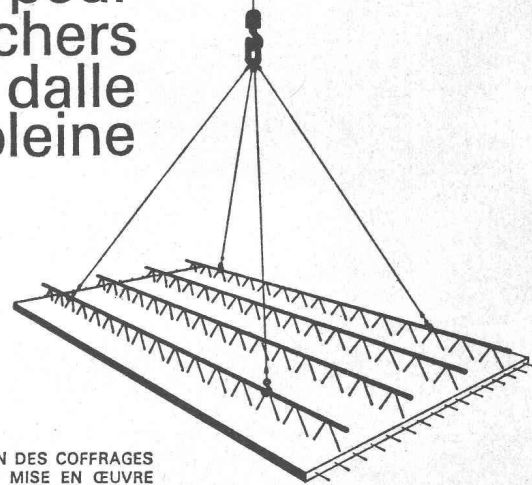
RENDEZ-VOUS SUR PLACE

2, rue de l'Ecole-de-Chimie GENÈVE Tél. (022) 253 188

Ateliers Maurice Reymond S.A.  
Photograpeurs à Lausanne  
19, avenue Vinet Tél. 24 69 61



la  
prédalle  
**FILIGRANE**  
pour  
planchers  
dalle  
pleine



SUPPRESSION DES COFFRAGES  
RAPIDITÉ DE MISE EN ŒUVRE

ÉLÉMENTS DE CONSTRUCTION CRISSIER S.A.

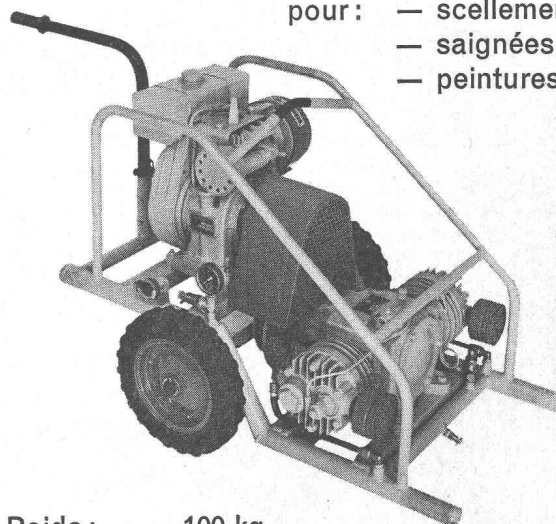
ROUTE DE COSSONAY - TÉLÉPHONE 34 65 15

1023 CRISSIER

## SOURCE D'ÉNERGIE indépendante et portable

Groupe compresseur EFSA

pour: — scellements  
— saignées  
— peintures, etc.



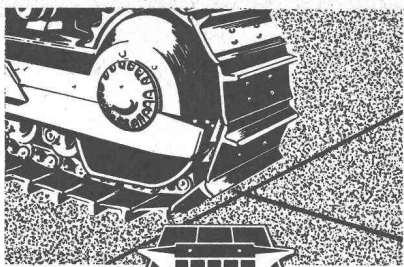
Poids: 100 kg

Rendement: 40 m³/h. 6 atü

Prix: Fr. 3030.— mot. 4 temps  
Fr. 2480.— mot. électrique

**EFSA**

Entreprise de Ferronnerie S.A.  
Tivoli 2 - 1000 Lausanne 9  
Téléphone (021) 22 05 15



**KORODUR**  
Sols industriels  
en  
béton dur



... c'est du **KORODUR** qu'il nous faut !

Renseignements et exécution: A. G. Heinr. Hatt-Haller, Zürich, Bäregasse 25  
Ed. Cuénod S. A., Genève, 8, Rue des Plantaporrêts  
Spali S. A., Lugano-Cassarate/Ticino, Via Concordia 12  
Frutiger Söhne A. G., Thun, Obere Hauptgasse 78  
J. Vallaster A. G., Luzern, Maihofstraße 1  
Ed. Züblin & Cie. A. G., Basel, Aeschenplatz 2  
Spezialbeton A. G., Staud/SG.

Tel. (051) 23 86 30  
Tel. (022) 24 93 24  
Tel. (091) 3 23 21  
Tel. (033) 2 66 66  
Tel. (041) 6 23 23  
Tel. (061) 34 80 40  
Tel. (071) 41 59 34

Carreaux KORODUR:

CONSTRUCTION  
DE

## DÉPÔTS POUR COMBUSTIBLES LIQUIDES

STATIONS DE DISTRIBUTION  
STATIONS DE POMPAGE  
REVISION DE CITERNES

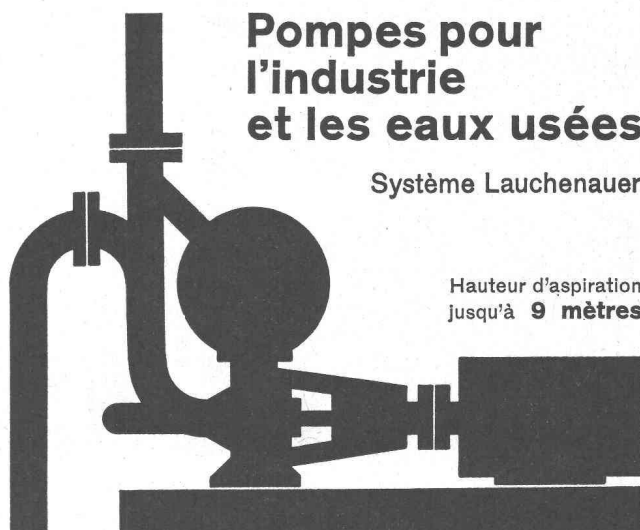
Projets et devis sur demande

**BALCO S.A.**

Adm. J. Cottet - ing. SIA  
7, rue Chaponnière Genève  
Téléphone (022) 31 37 80

## Pompes pour l'industrie et les eaux usées

Système Lauchenaer



Hauteur d'aspiration  
jusqu'à 9 mètres

à amorçage automatique, sans soupapes

Débits de 1 à 500 litres/seconde — Pas de soupape de pied, ni de clapet dans la tubulure d'aspiration — Aucune pompe à vide de secours. — Réamorçage automatique immédiat, même si de l'air est entré dans le tuyau d'aspiration — Pas de surface de contact à frottement et s'usant, par conséquent, pas de contretemps, même pour l'élévation de la boue, du sable ou du gravier.

**Ateliers de Construction  
s/Sihl S.A., Zurich**

Fondés en 1871 Tél. (051) 233514



**VIANINI**

tuyaux en béton armé centrifugé  
pour conduites de câbles, égouts, syphons,  
turbines, adductions d'eau, captages, etc.  
Tous produits en ciment  
Tuyaux ordinaires jusqu'à 1500 mm ø

**(TUCA)**

TUCA  
tuyau centrifugé-vibré,  
armé ou non armé,  
emboîtement normal

**emCo**

Fosses de décantation  
Séparateurs d'essence  
conformes aux directives  
de l'ASPEE

**Desmeules Frères S A**

GRANGES-MARNAND, téléphone (037) 6 41 16



# DOCUMENTATION DU BATIMENT

CENTRE NATIONAL SUISSE : BIBLIOTHEQUE DE L'ECOLE POLYTECHNIQUE FEDERALE, ZURICH

## 728.2 : 69.002.2 (494.45)

CONSTRUCTION d'habitations préfabriquées près de Nyon, Vaud. (*Vorgefertigter Wohnungsbau bei Nyon VD.*)

= Schweizer Baubl., 77 (1966) 97, p. 31-42.

Nouveau quartier « En Champs Mogins », formé par deux bâtiments de 8 et 9 étages composés de volumes décalés et conçus selon un module de 52 cm. Collaboration de l'architecte, de l'ingénieur et du spécialiste de la préfabrication (Igéco) en vue d'élaborer un projet qui réponde également aux prescriptions légales différentes des cantons voisins.

Suisse, EPF, Zurich, 1967, N° 293.

## 711.582 : 711.621 (494.34)

SCHMID, R., arch. Colonie de maisons individuelles disposées en gradins à Uitikon, Zurich. (*Terrassen-Einfamilienhaus-Siedlung in Uitikon ZH.*)

= Schweizer Baubl., 77 (1966) 98, p. 1-5.

Deux problèmes se posaient à l'architecte : implantation organique d'un volume relativement important (10 335 m<sup>3</sup> couverts) sur un terrain de dimensions modestes (4726 m<sup>2</sup>) ; protéger les habitations contre la vue et le bruit des voisins. Trois séries de quatre maisons décalées et disposées en terrasses sur un versant sud. Formes cubiques finement articulées.

Suisse, EPF, Zurich, 1967, N° 294.

## 727.4 (494.23)

PROJET d'une école technique des deux Bâle à Muttentz. (*Projekt eines Technikums beider Basel in Muttentz.*)

= Schweizer Baubl., 77 (1966) 100, p. 1-4.

L'école des deux demi-cantons sera située sur un terrain de 6 ha. Ensemble composé d'un immeuble-tour à 9 étages, d'une aile d'ateliers avec toit en shed et d'un bâtiment abritant un réfectoire à 260 et une salle de fête à 420 places. Le nombre des locaux divers d'enseignement s'élève à 75 environ. Ossature en béton armé sur trame de 8,4 m. Frais estimés à 60 millions de francs.

Suisse, EPF, Zurich, 1967, N° 295.

## 728.71 (494.50)

PAULI, M. Groupe de maisons de vacances « Tre Tetti » à Monti, Locarno. (*Ferienhausgruppe « Tre Tetti » in Monti, Locarno.*)

= Werk, 53 (1966) 12, p. 461-465.

Trois maisons en forme de champignon, érigées sur une pente boisée. Le socle en béton apparent, à base de 3,50 m sur 3,50 m, se prolonge en un noyau jusqu'au sommet, où il forme une terrasse. Etage principal : zone d'habitation disposée sur une plate-forme de 9,0 m sur 9,0 m autour du bloc central. Chambres à coucher sous les combles en pavillon. Construction 1964-65.

Suisse, EPF, Zurich, 1967, N° 296.

## 728.37 (494.34)

SCHWARZ & GUTMANN & GLOOR, arch.: Maison G. à Itznach-Zurich. (*Haus G. in Itznach-Zürich.*)

= Werk, 53 (1966) 12, p. 469-475.

Villa d'un programme généreux, implantée sur un terrain de dimensions réduites. Partie jour au rez-de-chaussée, en liaison étroite avec l'espace extérieur, partie nuit à l'étage. Murs extérieurs en béton. Prix : 280 fr. par mètre cube.

Suisse, EPF, Zurich, 1967, N° 297.

## 728.24 (42)

GOWAN, J., arch. Immeuble locatif West Heath Road 9, Hampstead à Londres. (*Wohnhaus West Heath Road 9, Hampstead, London.*)

= Werk, 53 (1966) 12, p. 476-481.

Bâtiment à quatre étages. Les locaux des appartements se succèdent verticalement. Toutes les pièces donnent sur deux façades (nord et sud). Plan conçu sur une trame de trois pieds. Façades en maçonnerie apparente avec des bandes de fenêtres verticales en retrait. Toit plat.

Suisse, EPF, Zurich, 1967, N° 298.

## 728.37 (494.41)

FRITZ, E. e.a., arch. Maison pour deux familles à Chiètres, Fribourg. (*Haus für zwei Familien in Kerzers FR.*)

= Werk, 53 (1966) 12, p. 482-485.

Maison pour deux familles de vétérinaires, réunissant ainsi trois générations sous le même toit. Locaux disposés sur deux niveaux. Plan en forme de L avec une cour d'accès. « Atelier d'habitation » avec des murs en béton apparent, Construction 1966.

Suisse, EPF, Zurich, 1967, N° 299.

## 711.4 (512.317)

GOLGER, O. J. Hong-Kong ou l'habitation des masses. (*Hong Kong oder das Hausen von Massen.*)

= Werk, 53 (1966) 12, p. 285\*-289\*.

Densité de population extrêmement élevée, habitat insuffisant, santé publique menacée, différences sociales accusées, conditions climatiques dures, sol difficile à bâtir ; toutefois : suicides peu nombreux, telle est la situation. Description de quelques projets de constructions d'habitations pour des masses.

Suisse, EPF, Zurich, 1967, N° 300.

## NOUVEAU !

MICROFILM  
MICROFILM

pour le classement sous forme réduite de vos archives  
(plans, pièces comptables, documents de valeur)

sur film non perforé de 16 ou 35 mm.

= sécurité en cas de sinistre, rapidité de recherches,  
volume réduit jusqu'à 98 %, économie de temps et de place

Maison spécialisée pour travaux photographiques techniques

R. SCHNELL & Cie 1002 Lausanne

Place Saint-François 4 — Téléphone (021) 22 99 27

Sur demande, un de nos techniciens vous rend visite sur place

# SULZER® Fonte grise

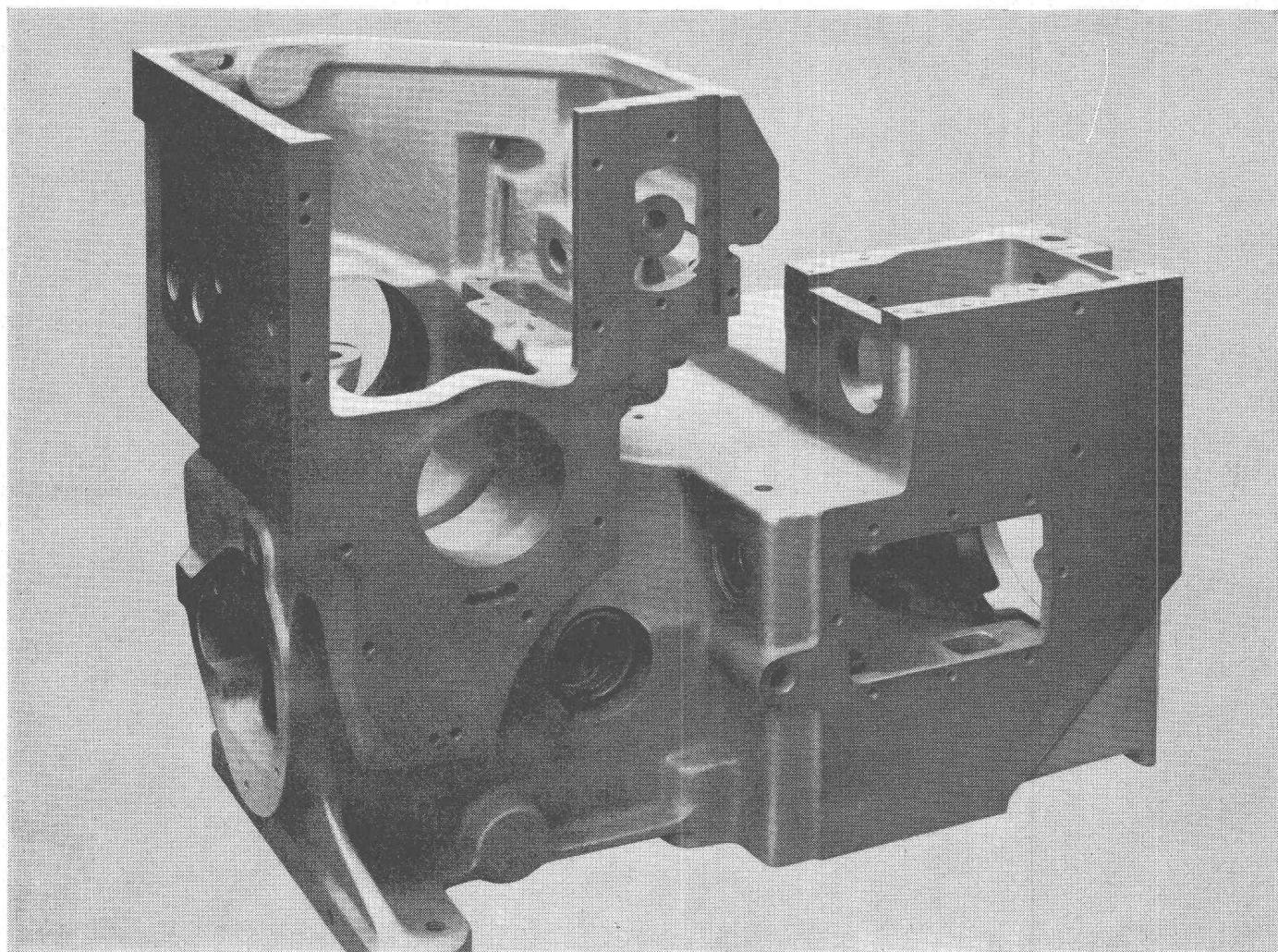
pour machines-outils

machines textiles

moteurs et véhicules

appareils et organes  
de robinetterie

installations thermiques  
et hydrauliques



Boîte de chasse étanche à l'huile,  
en fonte grise spéciale, pour une  
machine textile. En cas de fabrication  
en série, nous garantissons pour la  
pièce brute une exactitude maximale  
des cotes.

Tolérances:  $\pm 2$  mm.

Poids 100 kg.

Même les pièces de fonte doivent être achetées et usinées économiquement. Par conséquent, dans de nombreux cas, des conseils techniques sont opportuns déjà au stade de la construction. Notre équipe de collaborateurs expérimentés vous conseillera au sujet des constructions conformes aux exigences de la coulée et du matériau. Résultat: frais totaux plus faibles (coulée et usinage). Une expérience de plusieurs décennies, ainsi que notre «know-how», vous garantissent une fonte de qualité irréprochable. Nous coulons et usinons la fonte grise jusqu'à un poids de coulée de 120 t.

Sulzer Frères  
Société Anonyme  
8401 Winterthur, Suisse





# Technokontroll

Indicateurs et mesureurs de liquides et de gaz.  
Contrôleurs et régulateurs de niveau. Rotamètres.

**Emil  
Eschbach  
AG**

8051 Zürich  
Ueberlandstr. 360  
Tel. 051 41 26 65

**Techno                      kontroll**



**Walo Bertschinger SA.**

**Routes**

**Voies ferrées**

**Sols industriels**

**Génie Civil**

LE SERVICE DES EAUX DE VEVEY - MONTREUX

met au concours les postes suivants :

## INGÉNIEUR CIVIL EPUL ou EPF

appelé à la fonction de

## CHEF DE LA DIVISION TECHNIQUE

### Activité :

Direction du bureau technique ; étude et réalisation des ouvrages, des améliorations et extensions des installations existantes du réseau d'adduction et de distribution. Organisation et surveillance de l'exploitation technique du réseau.

### Qualifications :

Expérience de la direction des chantiers, des bureaux d'études et de la conduite du personnel.  
Age minimum : 28 ans.

### Situation :

Fonction indépendante dans entreprise en plein développement.  
Traitement en fonction des capacités et de l'expérience.

## INGÉNIEUR - TECHNICIEN ETS

ayant quelques années de pratique des chantiers de génie civil.

### Activité :

Elaboration des plans d'exécution et surveillance des chantiers de pose de conduite et de construction d'ouvrages de réseau.  
Relations avec les entreprises, soumissions, décomptes.  
Direction de certains secteurs d'exploitation.

### Situation :

Travail varié offrant indépendance selon les qualifications et l'expérience dans les réseaux de distribution d'eau.  
Rémunération selon le statut du personnel.

### Pour les deux postes :

Caisse de pension.  
Avantages sociaux.

Veuillez adresser vos offres détaillées ou demander des renseignements à la direction du Service des eaux de Vevey-Montreux, rue du Simplon 24, 1800 VEVEY, tél. (021) 51 03 62.

## EMPA

Nous cherchons pour notre service

## de matières synthétiques

un

## INGÉNIEUR-TECHNICIEN HTL

## en machines et construction

pour l'exécution et l'exploitation de recherches technologiques sur la fabrication des matières synthétiques, des pièces de construction et des accessoires d'installation.

Offres à adresser avec certificats à l'adresse suivante :

Eidg. Materialprüfungs- und Versuchsanstalt,  
8600 Dübendorf.

Le propriétaire du

## BREVET SUISSE N° 362 508

du 17 mars 1960 pour « Poutre de construction en fer profilé », désire entrer en relations avec des fabricants suisses, en vue de la fabrication de l'objet de son brevet et serait disposé de céder des licences d'exploitation ou à vendre son brevet.

Prière d'adresser les offres ou propositions à **Michel P. MICHELI & CIE**, ingénieurs-conseils, 118 rue du Rhône, Genève.

Bureau d'ingénieurs à SION

cherche pour tout de suite ou pour date à convenir

## UN DESSINATEUR EN BÉTON ARMÉ

**Demandé :** 2 années de pratique au moins dans l'élaboration de plans de coffrage et d'armature.

**Offert :** Activité intéressante et variée dans le domaine des ouvrages d'art et des constructions industrielles et commerciales.  
Poste stable et bien rétribué.  
Semaine de 5 jours.  
Caisse de retraite.

Les intéressés pourront faire leur offre accompagnée de leurs certificats et références au  
Bureau de génie civil **G. de KALBERMATTEN et F. BURRI**, ingénieurs diplômés EPF/SIA, rue de Lausanne 39, 1950 SION.

Nous cherchons pour tout de suite ou date à convenir

## 1 technicien-architecte 1 dessinateur (-trice) architecte

pour la réalisation d'un centre de recherches dans la région de la Broye.

**Jakob Zweifel, FAS/SIA/OEV ; Heinrich Strickler, collaborateur ; Uli Huber, architectes, 1566 Saint-Aubin FR**  
Tél. 037 / 77 18 91.

## TECHNICIEN-ARCHITECTE dipl. ETS

avec plusieurs années de pratique dans bureau d'architecture, cherche **changement de situation** pour fin juin/juillet 68. Entrée à convenir.

Offres sous chiffres **AS 8143 J aux Annonces Suisses ASSA, 2501 Bienne.**

## DESSINATEUR

architecte de 24 à 30 ans, pouvant faire soumissions, diriger chantiers et petit bureau, est demandé par bureau architecture près Lausanne. Débutant accepté. Situation durable et d'avenir. Faire offres avec photo et curriculum vitae sous chiffre **PN 35 231 à Publicitas 1002 Lausanne.**

Importante entreprise de construction de routes et de travaux publics du Valais cherche un

## INGÉNIEUR-TECHNICIEN ETS EN GÉNIE CIVIL

Le poste offre, à un candidat entre 30 et 40 ans, ayant quelques années d'expérience dans la conduite des chantiers, la possibilité de devenir

### adjoint direct du chef d'entreprise

Langue maternelle : le français ou l'allemand, avec très bonnes connaissances de la deuxième langue.

Le salaire correspondra aux responsabilités et aux capacités du candidat. Les avantages sociaux d'une grande entreprise complèteront les conditions d'engagement.

Prière d'adresser les offres manuscrites avec curriculum vitae, copies de certificats et références sous chiffre **J 120617-2 à Publicitas SA, 1950 Sion.**

Chaque offre sera traitée avec entière discrétion.

## Paroisse catholique de Malleray-Bévilard

Concours de projets pour la construction d'une église catholique à Malleray.

Voici les concurrents qui ont obtenu les 5 premiers prix :

1<sup>er</sup> prix N° 6 AD DEUM

Meyer + Keller, architectes, 4000 Bâle.

2<sup>e</sup> prix N° 35 GLORIA

Hansjoerg Sperisen, architecte ETH/SIA, 4500 Soleure.

3<sup>e</sup> prix N° 14 THOMAS

Hohl + Bachmann, architectes, 2500 Bienne ; coll. F. Horisberger

4<sup>e</sup> prix N° 12 Lumière céleste

H. Zwimpfer, architecte, 4002 Bâle. Coll. H. Stoecklin.

5<sup>e</sup> prix N° 27 Benjamin

Alf. Hoehn, architecte, 4000 Bâle ; collaborateur : R. Moeschlin, Tannay VD.

Bureau central d'études de Travaux publics d'architecture et d'urbanisme à Alger (Algérie)

engagerait :

## INGÉNIEURS CIVILS ARCHITECTES ARCHITECTES URBANISTES

de langue française. Offres avec curriculum vitae, 39, rue Burdeau, **Alger.**



**LA DIRECTION DES TRAVAUX  
DE LA VILLE DE LAUSANNE**

**SERVICE DES ROUTES ET VOIRIE**

cherche

## **TECHNICIEN EN GÉNIE CIVIL**

titulaire du diplôme d'un technicum suisse. Pratique des travaux publics, des relevés topographiques, de la construction des routes et de la conduite des chantiers.

## **DESSINATEUR EN GÉNIE CIVIL**

titulaire du certificat de fin d'apprentissage de dessinateur en génie civil. Pratique d'au moins 3 ans. Conduite des chantiers.

Offres complètes à adresser à la **Direction des Travaux, Service des routes et voirie**, rue Beau-Séjour 8, 1002 Lausanne, en indiquant la référence **TR**.

Canton de Vaud — Arrondissement de Bex

## **Vente d'immeubles**

comprenant une installation de concassage et criblage

Le **mercredi 5 juin 1968 à 14 h. 30**, à **BEX**, dans une salle du Café de l'Hôtel-de-Ville, il sera procédé à la vente aux enchères publiques et à **tout prix** des immeubles suivants provenant de la faillite de : **CARRIERE DE SOUS-VENT S.A.** à Bex, savoir :

**Commune de Bex — Sous-Vent**

art. 927 Superficie de 235 m<sup>2</sup> pour bâtiment administratif et hangar  
estimation fiscale Fr. 7 500.—.

art. 928 Superficie de 1562 m<sup>2</sup> pour criblage et silo, concassage et places  
estimation fiscale Fr. 30 000.—.

**Estimation de l'office : Fr. 1 050 000.—** y compris les accessoires selon liste détaillée à l'office.

Les **conditions de vente**, l'état des charges, le plan et l'**acte constitutif des droits de superficie** sont déposés **dès le 6 mai 1968** à l'office soussigné, Villa Montex, rue du Signal à Bex, à disposition des amateurs ; **bureau ouvert le matin, samedi fermé.**

Pour les enchères, les amateurs devront se munir d'une pièce d'état civil, pour les sociétés d'un extrait du Registre du commerce.

Les installations sont visibles en tout temps.

Bex, le 25 avril 1968.

Office des faillites de Bex :  
F. Bigler, préposé



Nous cherchons

### **ingénieur civil EPUL, EPF**

avec pratique et spécialisé dans la construction de **stations d'épuration des eaux usées.**

Bonne connaissance de la langue allemande exigée.

**Nous offrons :**

place stable avec travail indépendant très varié et bien rétribué.

On est prié de s'annoncer chez

**Von Roll SA  
8021 Zurich**

Uraniastrasse 31-33, ZÜRICH.  
Tél. (051) 25 05 10.

Nous cherchons pour

## **l'Inspection fédérale du travail à Lausanne**

un jeune

## **INGÉNIEUR ou CHIMISTE DIPLÔMÉ**

Il s'agit d'une activité indépendante comprenant des tâches variées et intéressantes consistant, notamment, à visiter des entreprises et à donner des conseils techniques en matière de sécurité, d'hygiène industrielle et de protection des travailleurs.

Ce poste exige de l'initiative, de l'autorité et de l'entregent, ainsi que de l'intérêt pour les problèmes sociaux. Connaissance de l'allemand nécessaire.

Adresser les offres manuscrites, accompagnées d'un curriculum vitae et d'une copie des certificats, à l'**Office fédéral de l'industrie, des arts et métiers et du travail, Bundesgasse 8, 3003 Berne.**

## SERVICES INDUSTRIELS DE GENEVE

Une inscription publique est ouverte en vue de l'engagement d'un

# INGENIEUR ELECTRICIEN

au Service de l'Electricité

Les candidats doivent répondre aux conditions suivantes :

- Jouir d'une bonne santé ;
- Etre de nationalité suisse et âgé de moins de 40 ans ;
- Etre porteur d'un diplôme d'ingénieur électricien EPF ou EPUL ou d'un titre jugé équivalent ;
- Posséder de l'expérience dans le domaine de l'économie, de la vente et de la tarification de l'énergie électrique ;
- Avoir travaillé dans une entreprise d'électricité ou une entreprise industrielle ;
- Etre de langue maternelle française et avoir une bonne connaissance de l'allemand.

Le classement dépendra des aptitudes du candidat.

Il s'agit d'un emploi stable, avec caisse de retraite, assurances sociales étendues et semaine de 5 jours.

Les personnes qui désirent poser leur candidature peuvent obtenir des renseignements complémentaires ainsi que la formule à remplir auprès de la direction du Service de l'électricité, rue du Stand 12, 1204 Genève.

Les offres manuscrites doivent être adressées avant le samedi 15 juin 1968, dernier délai, au secrétariat général des Services industriels de Genève, bâtiment du Pont de la Machine, 1204 Genève.

Au nom des Services industriels de Genève :  
Le secrétaire général : P. Pittard      Le président : J. Ducret

La Direction des travaux du canton de Berne cherche

## architecte diplômé EPF, EPUL, ...

en qualité d'adjoint de son service des bâtiments.

L'intéressé aura à s'occuper avant tout de la planification à longue échéance des travaux de construction de l'université et de la coordination des tâches de construction de cet établissement.

Il est demandé, outre des études universitaires complètes, de la pratique dans l'établissement de projet et l'exécution d'ouvrages importants dans l'économie privée ou dans l'administration, ainsi que de bonnes connaissances de l'allemand et du français.

Traitement selon la loi organique. Semaine de cinq jours ; 4 semaines de vacances par année civile de travail ininterrompu.

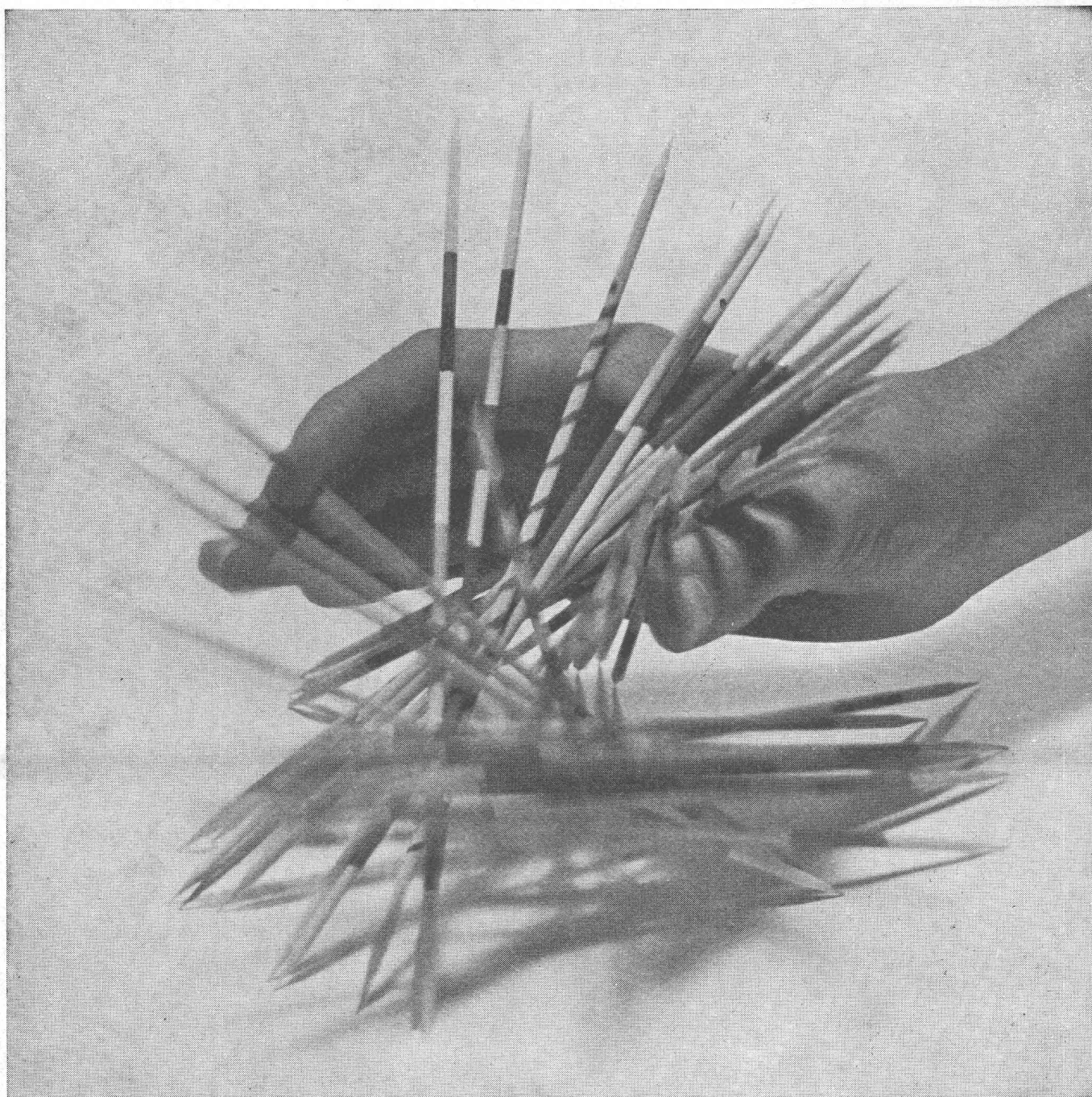
Entrée en fonctions à convenir.

Les lettres de candidature, accompagnées du curriculum vitae, de copies de certificats et de références, doivent être adressées, pour le 31 mai 1968 au plus tard, à la Direction cantonale des travaux, Gerechtigkeitsgasse 36, 3011 Berne.

25 avril 1968

Le directeur des travaux  
(sig.) Schneider





## **Il est toujours coûteux de s'en remettre au hasard**

Au cours d'un jeu, on est bien obligé de laisser le droit de jouer un rôle important au hasard. On ne le peut absolument pas, lorsqu'on édifie une construction en béton. Au cours de l'exécution d'un ouvrage, vous devez, à tout moment, être le gagnant. Nos services de recherches vous aident à atteindre ce but: ils ont créé des adjuvants du béton plus efficaces encore que les précédents, qu'il s'agisse d'étanchéité à l'eau (béton étanche), d'une mise en œuvre rationnelle (agents plastifiants) ou de nécessités techniques retardateurs de prise). Bien que cela ait l'air d'un paradoxe, le bétonnage coûte moins cher lorsqu'on y inclut un adjuvant. Paradoxal, mais vrai, car en même temps qu'une amélioration de la qualité générale du béton, vous vous assurez ainsi un degré élevé de sécurité.

Aborder de manière judicieuse les divers problèmes de la technologie du béton, cela signifie: Ne pas s'en remettre au hasard, mais aux adjuvants du béton Sika, Plastocrete-DM, Plastiment-BV-40, Plastiment-VZ, Sika-Retarder. En vente chez les marchands de matériaux de construction ou chez

**Kaspar Winkler + Co. 8048 Zurich Tél. 051 62 40 40**

