

Zeitschrift: Bulletin technique de la Suisse romande
Band: 93 (1967)
Heft: 7: Foire de Bâle, 15-25 avril 1967

Werbung

Nutzungsbedingungen

Die ETH-Bibliothek ist die Anbieterin der digitalisierten Zeitschriften auf E-Periodica. Sie besitzt keine Urheberrechte an den Zeitschriften und ist nicht verantwortlich für deren Inhalte. Die Rechte liegen in der Regel bei den Herausgebern beziehungsweise den externen Rechteinhabern. Das Veröffentlichen von Bildern in Print- und Online-Publikationen sowie auf Social Media-Kanälen oder Webseiten ist nur mit vorheriger Genehmigung der Rechteinhaber erlaubt. [Mehr erfahren](#)

Conditions d'utilisation

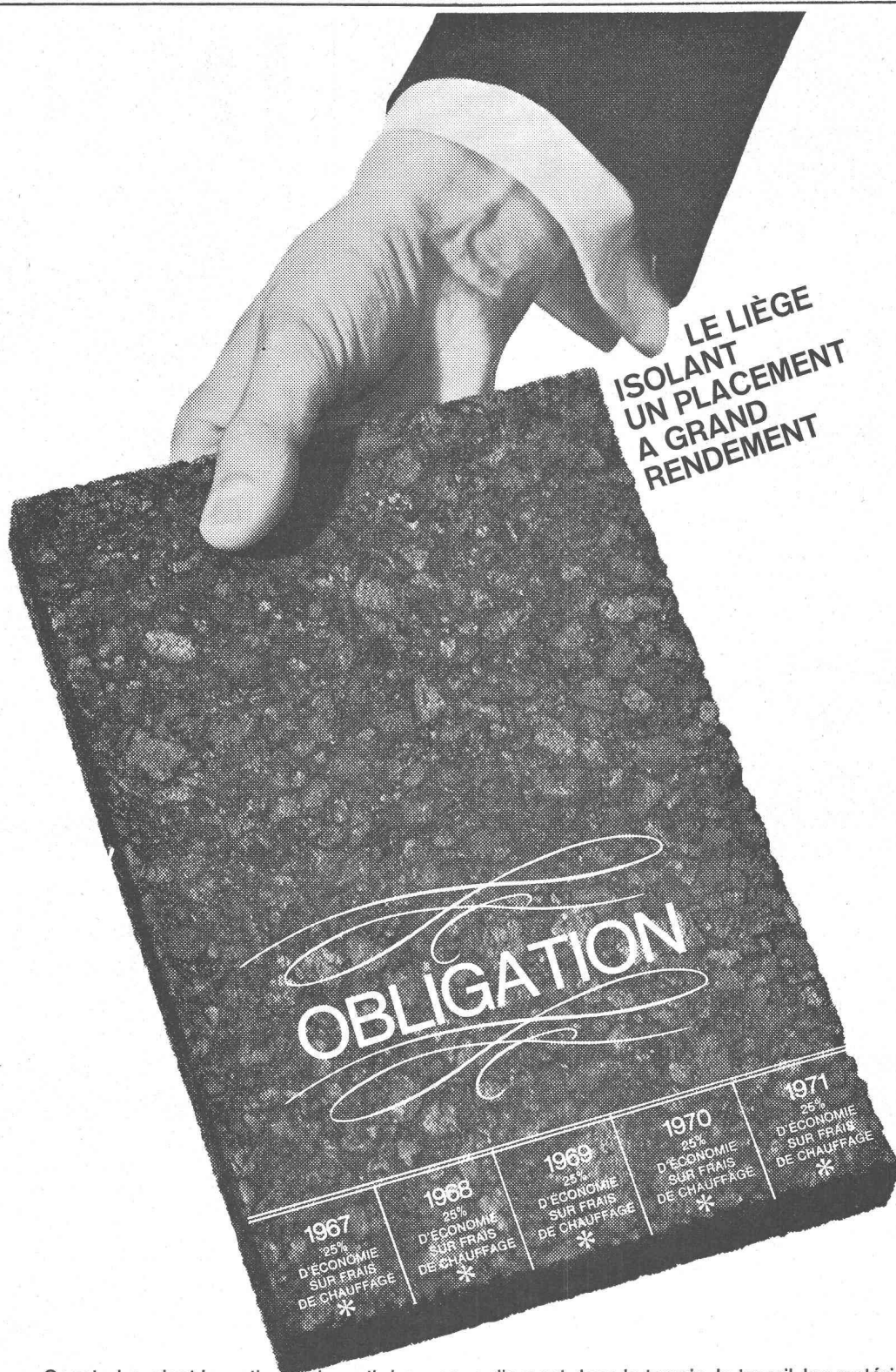
L'ETH Library est le fournisseur des revues numérisées. Elle ne détient aucun droit d'auteur sur les revues et n'est pas responsable de leur contenu. En règle générale, les droits sont détenus par les éditeurs ou les détenteurs de droits externes. La reproduction d'images dans des publications imprimées ou en ligne ainsi que sur des canaux de médias sociaux ou des sites web n'est autorisée qu'avec l'accord préalable des détenteurs des droits. [En savoir plus](#)

Terms of use

The ETH Library is the provider of the digitised journals. It does not own any copyrights to the journals and is not responsible for their content. The rights usually lie with the publishers or the external rights holders. Publishing images in print and online publications, as well as on social media channels or websites, is only permitted with the prior consent of the rights holders. [Find out more](#)

Download PDF: 26.01.2026

ETH-Bibliothek Zürich, E-Periodica, <https://www.e-periodica.ch>



LE LIÈGE
ISOLANT
UN PLACEMENT
A GRAND
RENDEMENT

OBLIGATION

1967
25%
D'ECONOMIE
SUR FRAIS
DE CHAUFFAGE
*

1968
25%
D'ECONOMIE
SUR FRAIS
DE CHAUFFAGE
*

1969
25%
D'ECONOMIE
SUR FRAIS
DE CHAUFFAGE
*

1970
25%
D'ECONOMIE
SUR FRAIS
DE CHAUFFAGE
*

1971
25%
D'ECONOMIE
SUR FRAIS
DE CHAUFFAGE
*

Construire, c'est investir — investir beaucoup d'argent dans le terrain, le travail, les matériaux, les installations de toutes sortes et naturellement les imprévus. Mais pour finir, vous toucherez la contrevaletur: une maison! Sa valeur dépendra de nombreux facteurs: de la chance que vous aurez accordée à votre architecte, de la conception générale, du confort et de l'ambiance intérieure. C'est alors seulement que vous verrez si vous avez sagement investi. Par exemple dans l'isolation. Une exécution irréprochable en LIÈGE ISOLANT* s'amortit déjà en quatre à cinq ans par la seule économie sur les frais de chauffage. Et vous avez dès le premier jour une maison dans laquelle on se trouve à l'aise: agréablement douillette en hiver — agréablement fraîche en été.

Pensez-y lorsque vous investirez de l'argent:

Celui qui calcule juste isole au

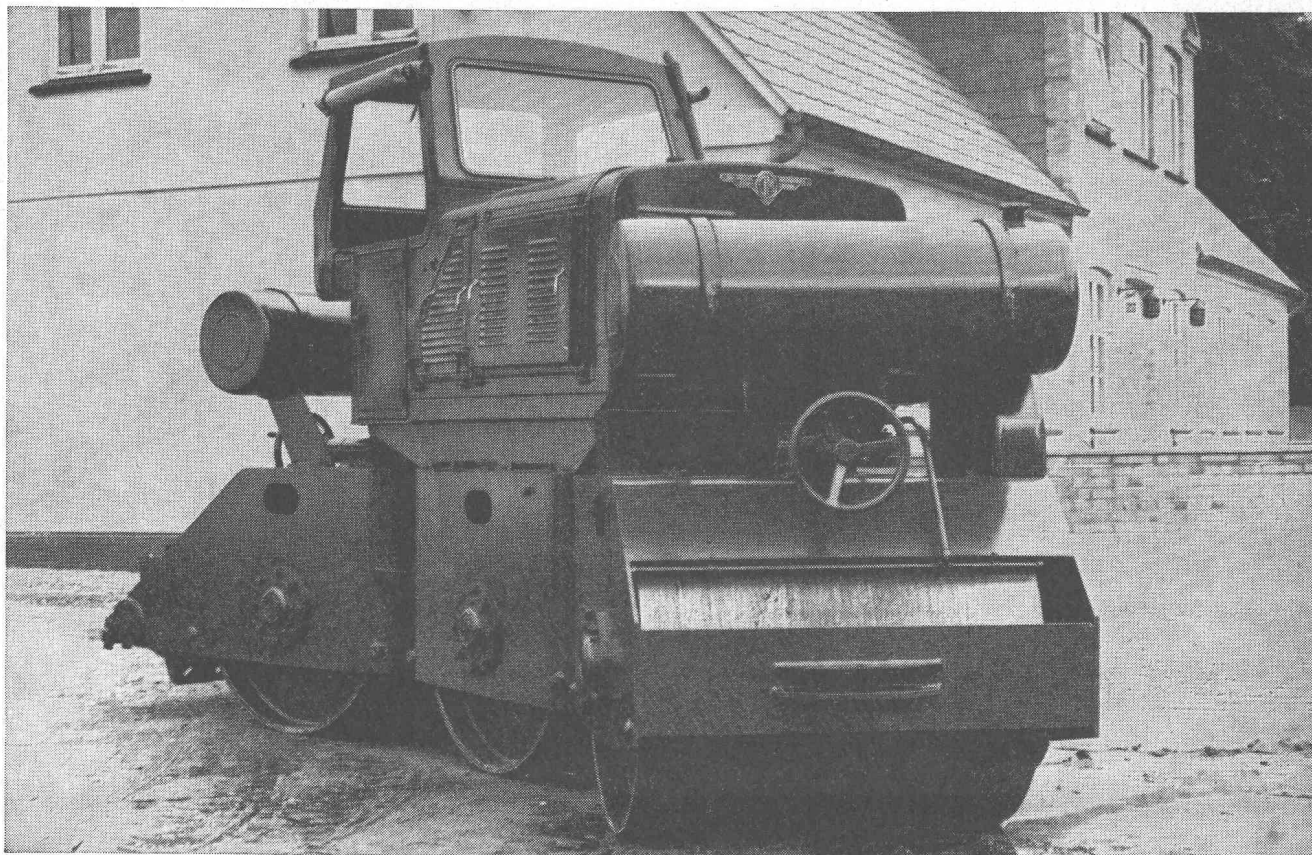
Baukork AG, 8038 Zürich, Téléphone 051/45 70 20
Corex-Gesellschaft für Korkindustrie, 4000 Basel 16, Téléphone 061/32 15 80
Kork AG, 5623 Boswil, Téléphone 057/7 44 44
Korkstein AG, 8953 Dietikon, Téléphone 051/88 93 03
Sager & Cie., Sagos-Kork, 5724 Dürrenäsch, Téléphone 064/54 18 81
Schneeberger Kork AG, 4657 Dulliken, Téléphone 062/5 39 62
Wanner AG, 8810 Horgen, Téléphone 051/82 27 41

LIÉGE

* Demandez la nouvelle brochure «LIÈGE ISOLANT»

Rouleau-compresseur universel

UNIMAX



Poids de service uniformément réparti. Chaque cylindre agit indépendamment. Braquage de 30° permet un rayon intérieur de 3 m seulement. 5 positions différentes de travail. Moteur Ford-Diesel, 4 cylindres, 40,6 CV à 1600 t/min, refroidi à l'eau, avec démarreur électrique.

UNIMAX 8

8 t à vide
10,5 t avec remplissage d'eau
13 t avec remplissage de sable

UNIMAX 10

10,2 t à vide
12,9 t avec remplissage d'eau
15,5 t avec remplissage de sable

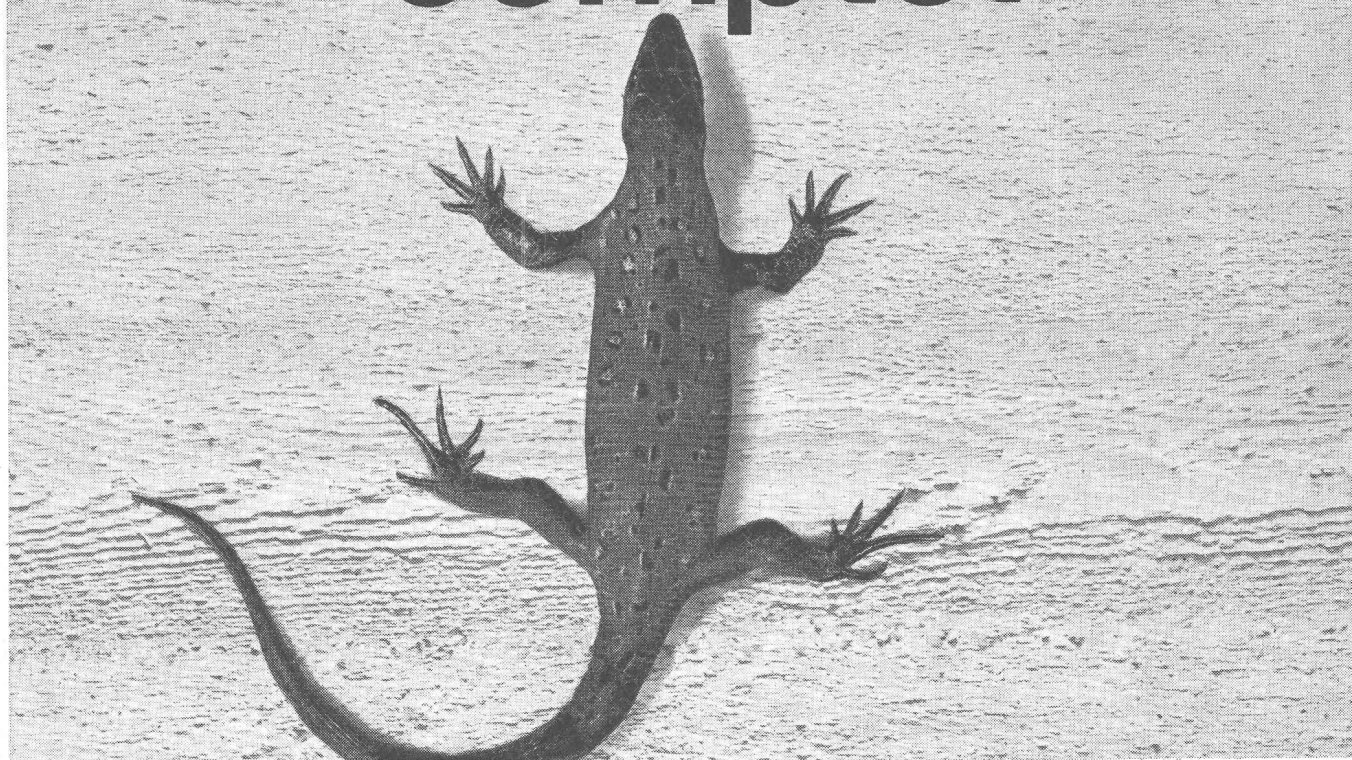
Demandez documentation
de l'agence exclusive
pour la Suisse :

HÄCHLER YVERDON SA

Hächler Yverdon S. A., machines d'entreprises, 1401 Yverdon,
téléphone (024) 2 76 81.



C'est l'adhérence qui compte!

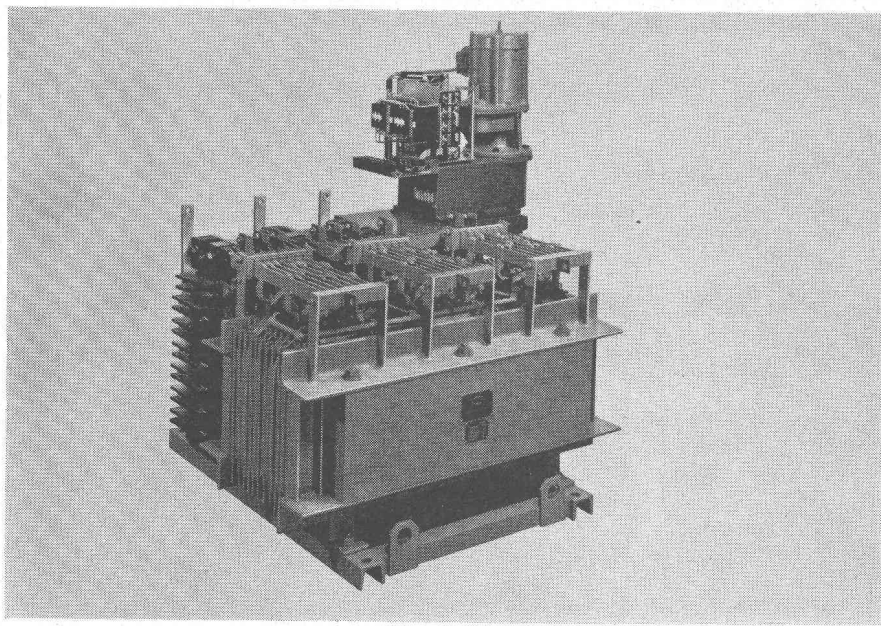


Cherchez-vous un revêtement apparent possédant une adhérence exceptionnelle? Il se nomme SIKAPLAST. C'est une masse fluide prête à l'emploi, applicable aussi bien à l'extérieur qu'à l'intérieur, à base de résine synthétique, entièrement nouveau. Vous pouvez exiger beaucoup de Sikaplast car, en plus de son adhérence très élevée sur n'importe *quel* support, il est, d'une façon durable, à l'abri des intempéries, du gel, de la fissuration, il est élastique et résistant. Sikaplast existe en différentes couleurs inaltérables et en différentes structures. Il est facile à utiliser dans les travaux neufs ainsi que dans les rénovations. SIKAPLAST – le revêtement de l'avenir à base de résine synthétique est déjà en vente chez les marchands de matériaux de construction, ou directement chez

Gaspard Winkler + Cie 1000 Lausanne Tél. 021 23 2813



Pour vos besoins en transformateurs
spéciaux, profitez de la grande
expérience du spécialiste GUTOR



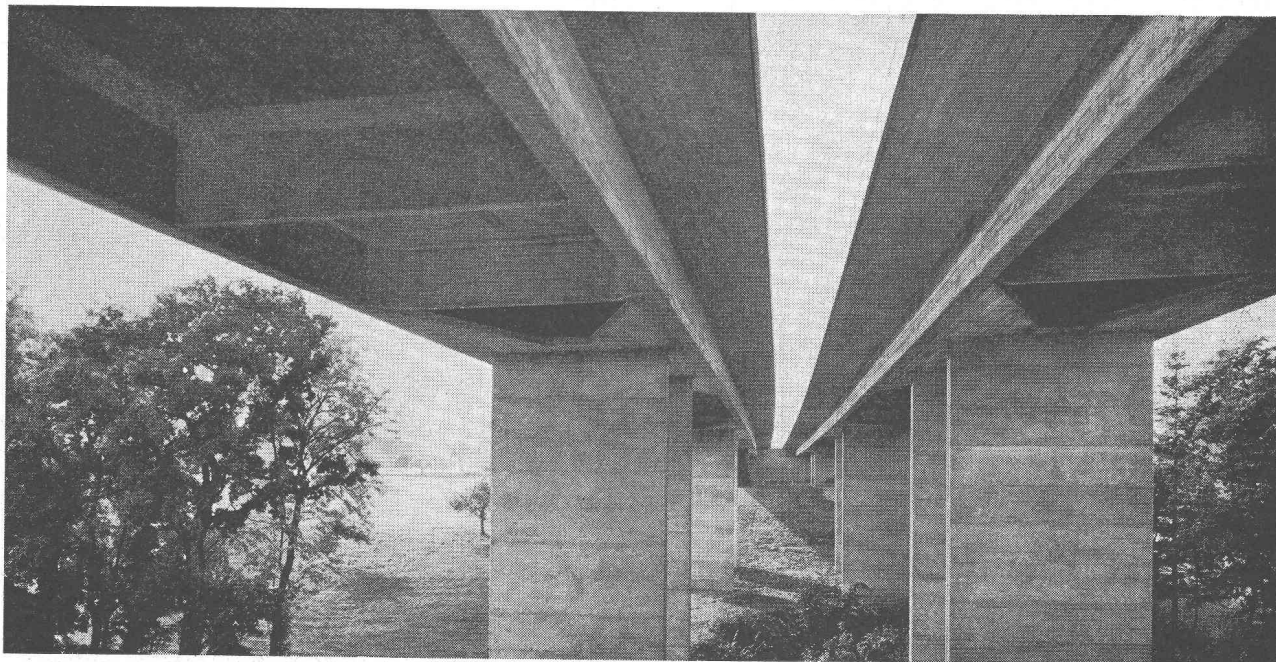
Transformateurs pour usages
spéciaux jusqu'à 500 kVA

La création de types
spéciaux de transformateurs
est un atout majeur de
notre fabrique.

Transformateurs pour:
machines à souder par
résistance
réglage avec commutateur
à gradins et servomoteur
fours à induction
couplages spéciaux
autotransformateurs
transformateurs monophasés
et triphasés dans l'huile

GUTOR SA 1000 Lausanne 13

Tél. 021.27 76 76



Précontrainte
BBRV

Pont sur l'Asse
Maître de l'œuvre: Canton de Vaud
Ingénieur: René Suter, Lausanne
Entreprise: Dentan Frères, Lausanne

Stahlton SA av. de Tivoli 60 Tél. 021 25 23 23 1000 Lausanne

Stahlton

DOCUMENTATION GÉNÉRALE

Extraits d'articles de revues suisses et étrangères reçues par le « Bulletin technique » et déposées à la Bibliothèque de l'École polytechnique de l'Université de Lausanne, avenue de Cour 33, où elles peuvent être consultées.

N.B. — L'indice figurant en tête et à droite de chaque extrait est celui de la « Classification décimale universelle ».

Sciences pures

BT 4365 532.527
Enquête sur la formation de vortex et autres anomalies d'écoulement dans une enceinte avec ou sans surface libre.

J.-P. BERGE.

Houille blanche, 21 (1966) 1, p. 13-38, 31 fig.

L'absence de théorie précise permettant de déterminer les risques d'apparition de vortex se fait sentir chaque fois qu'un projet d'installation semble présenter des risques d'anomalie d'écoulement. Cette absence de théorie générale tient au fait que les conditions d'apparition du vortex dépendent à la fois des conditions hydrauliques de l'écoulement et de la géométrie des ouvrages d'amenée.

L'enquête présentée rassemble l'expérience acquise par différents constructeurs et laboratoires. En plus de l'étude des conditions d'apparition du vortex et des dispositifs qui ont permis sa suppression dans des cas particuliers caractéristiques, une large part est faite aux conditions de similitude à respecter dans les études de vortex sur modèle réduit. Les expériences rassemblées sont directement utilisables, en évitant des tâtonnements longs et coûteux dans la recherche de la solution préférable.

Mécanique appliquée

BT 4366 621.664
Nouvelle pompe à engrenages intérieurs à haute pression.

R. JUNG.

Hydraulique, Pneumatique et Asservissements (1966) 32, nov., p. 53-57, 6 fig.

Dans cette nouvelle pompe, l'étanchéité de la chambre de pression est assurée par des pièces qui se meuvent librement. Les surfaces de glissement sont à équilibrage hydrostatique. Des pistons, soumis à l'action de la pression, stabilisent l'ensemble des supports de l'arbre d'entraînement et compensent le jeu. Cette pompe se caractérise par une pression de service élevée, un bon rendement, un débit uniforme et une grande douceur de fonctionnement.

BT 4367 621.9 - 52
L'automation dans les procédés discontinus de fabrication mécanique.

DIVERS AUTEURS.

Nouvelles Techniques, 8 (1966) A5, sept., p. 287-321, fig.

Etudes présentées dans le cadre des 18^{es} Journées d'information de l'Association suisse pour l'automatique :

L'alimentation de la machine-outil. — Les dispositifs Wahli pour l'orientation et le chargement automatique de petites pièces décolletées. — Utilisation du radar à effet Doppler dans les processus sidérurgiques. — L'application des dispositifs vibreurs à l'alimentation des machines de production. — Alimentation en barres des tours automatiques à poupée mobile. — Les chargeurs sur les machines à rectifier les intérieurs. — Cas spéciaux de chargement automatique dans le cas des machines à tailler.

Electrotechnique

BT 4368 621.311.003.12 (494)
La couverture des besoins futurs de la Suisse en électricité par des centrales hydrauliques et thermiques. (Examen général tenant compte spécialement des pronostics pour l'année 1975/76).

H. A. LEUTHOLD.

Bull. Ass. suisse Electriciens, 57 (1966) 15, 23 juillet, p. 669-687, 13 fig.

Estimation des besoins futurs en électricité. Estimation de l'extension future de la production hydraulique d'énergie. Les soldes entre les besoins du pays en électricité et la production hydraulique. La couverture des déficits d'énergie. Les frais d'investissements et de production des usines thermiques. Répartition de la puissance et de la production d'appoint par des centrales thermiques sur des centrales nucléaires et des centrales au mazout.

Génie

BT 4369 624.002.5.003
Les calculs d'investissement pour les machines de chantier.

H. EICHENBERGER.

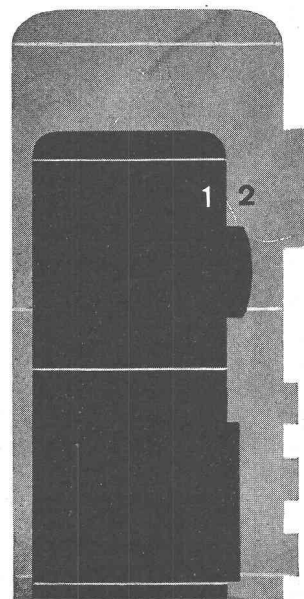
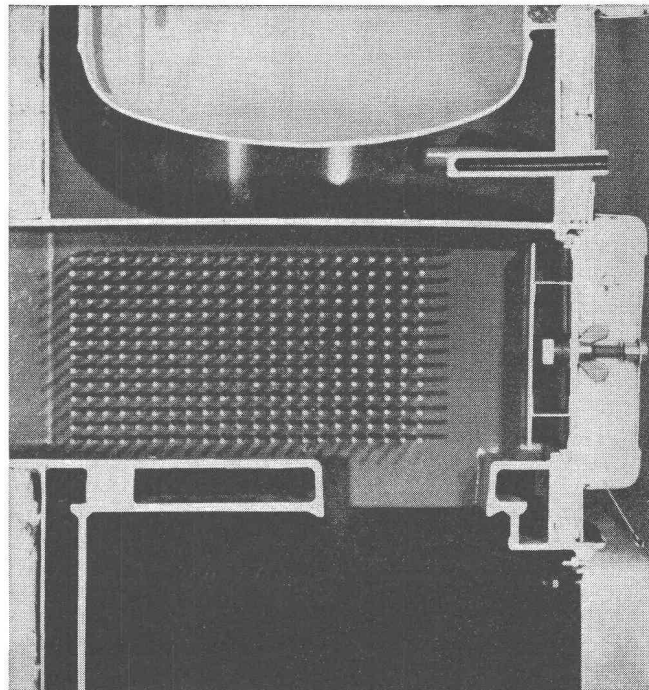
Hoch- u. Tiefbau, 65 (1966) 36, 9 sept., p. 981-989.

Etat actuel des calculs d'investissement dans les entreprises de construction. — Aperçu sur les investissements d'une entreprise de construction. — Investissements en machines. — Bases d'un calcul d'investissement : durée d'utilisation, rendement, frais d'entretien, valeur résiduelle et vieillissement technique, intérêt. — Calcul de l'investissement, exemple numérique.

Dimensions réduites,
rendement record,
forme idéale,

grâce à l'échangeur breveté

CIPAG-SUNROD



La chaudière combinée CIPAG-SUNROD

est construite en acier spécial de haute qualité. Son réservoir d'eau chaude est protégé contre la corrosion.

Le foyer polycombustible permet une combustion parfaite du mazout ou du gaz et peut être instantanément adapté au charbon en cas de nécessité.

Régulations simples ou électroniques ultra-modernes.

35 ans d'expérience dans la construction d'appareils thermiques.

CIPAG

CIPAG SA Vevey

Fabrique de chaudières
021/51 94 94

Foire de Bâle Halle 6 Stand 1291

BT 4370

624.012.47 (44)

*Un demi-siècle de technique française de la précontrainte**(Tome II).*

DIVERS AUTEURS.

Travaux (1966) 376, mai, p. 689-936, fig.

Suite d'articles consacrés aux sujets suivants :

La précontrainte dans les barrages. — Les ouvrages maritimes et de navigation intérieure en béton précontraint. — Les bâtiments industriels, civils et religieux. — Les caissons des réacteurs nucléaires G2 et G3 de Marcoule. — Les piles-piscines en béton précontraint. — Les caissons en béton précontraint des centrales nucléaires d'Electricité de France. — Les caissons pour réacteurs et les centrales atomiques construits à l'étranger à l'aide des procédés français de précontrainte. — Les réservoirs en béton précontraint. — Les conduites et les canalisations en béton précontraint. — Les ouvrages ancrés au sol. — Les constructions partiellement précontraintes. — L'utilisation du béton précontraint dans la construction parasismique. — Les possibilités et l'avenir de la précontrainte. — Centrale nucléaire des Monts d'Arrée à Brennilis. — La cheminée d'évacuation en béton précontraint du centre atomique de Marcoule.

Transports

BT 4371

629.123.2.011.1

Formes hydrodynamiques des navires de commerce rapides.

A. SILVERLEAF et J. DAWSON.

Bull. techn. Bureau Veritas, 48 (1966) 7, 8, juill., août,

p. 141-149, 153-161, 19 fig.

Puissance nécessaire en eau calme : vitesse critique, facteur de rendement hydrodynamique, coefficients de résistance de la coque, rendement de l'hélice en eau libre, estimation préliminaire de la puissance. — Vitesses maximales des cargos de ligne et pétroliers : cargos de ligne à formes fines, pétroliers et transporteurs de vrac aux formes pleines. — Dispositifs de propulsion pour cargos de ligne et pétroliers : hélices contra-rotatives, hélices en tuyères. — Tenue à la mer : rendement dans la houle, règles de franc-bord. — Formes spéciales de l'avant : avants en bulbe, avant avec éperon arrondi. — Navires spéciaux pour grandes vitesses : navire pour navigation en survitesse, pétroliers et cargos submersibles, navires à très grande vitesse de navigation.

Construction, Architecture

BT 4372

69.002.2

Herstellung von Stahlbetonfertigteile — Konstruktionen nach der Vibro-Walz-Methode.

A. J. BIRGER.

Betonstein-Ztg., 33 (1967) 1, jan., p. 30-34, 10 fig.

Depuis plusieurs années, un bureau d'études spécialisé en URSS travaille au développement d'une méthode de fabrication continue de produits en béton armé sur une courroie de moulage sans fin. En 1958, les installations de roulage de ce bureau commencèrent la production de panneaux en béton armé pour la construction de maisons d'habitation. Plusieurs douzaines de ces installations fonctionnent maintenant d'après le système Koslow. L'article donne des précisions au sujet de ce procédé et décrit en détail l'installation de roulage par vibration.

BT 4373

728.28 : 725.23 (71)

Le plus haut gratte-ciel du monde en béton armé : la Tour de la Bourse, construction antisismique de 47 étages, place Victoria, Montréal.

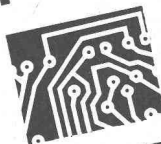
A. BOUCHET.

Techn. Travaux, 42 (1966) 7-8, juillet-août, p. 194-208, 26 fig.

Cette tour est le premier élément d'une vaste composition élaborée dans le cadre d'un plan de rénovation urbaine ; une tour semblable, raccordée à elle par un corps de bâtiment long et bas, lui tiendra bientôt compagnie. Basée sur un plan carré de 42,7 m de côté, cette tour de 190 m de hauteur comprend 46 étages de bureaux et locaux commerciaux au-dessus du sol (appartenant à quatre types) et 5 sous-sols. Les 4^e, 18^e et 31^e étages, dits « mécaniques », comportent des murs de cisaillement, en forme de croix de Saint-André, de 23,5 m de longueur, qui donnent rigidité à l'ensemble ; ces trois étages rompent la monotonie des lignes verticales sur les façades de la tour. Les façades sont habillées de murs-rideaux en profilés d'aluminium encadrant des fenêtres fixes en verre teinté bronze ; le béton des piliers d'angle est protégé par une cuirasse en éléments de béton de parement préfabriqués. Les circulations verticales sont assurées par vingt-trois ascenseurs à grande vitesse, deux monte-charge, deux groupes d'escaliers roulants et un ascenseur pour voitures.

BENTRONIC

une maison sûre pour vos



circuits imprimés
propre atelier de photographie
et de photogravure ; placage
des trous ; circuits souples et
enfonceés.



Chemical Machining
usinage chimique de pièces
compliquées en matières dures.

Confiez-nous tous vos problèmes touchant ces secteurs. Nous saurons les traiter à votre entière convenance.

BENTRONIC S.A. 1023 CRISSIER (VD)
avenue des Cerisiers 6 tél. 021/344651

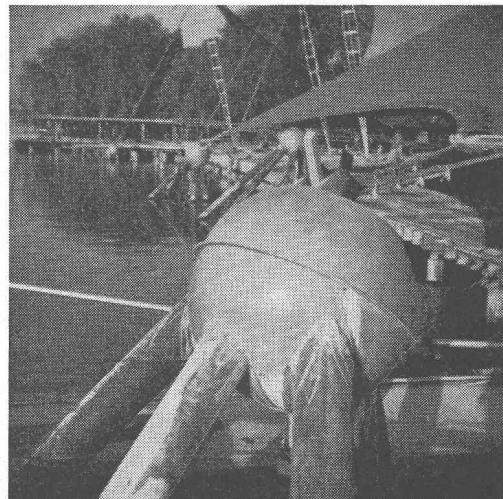
Polyform s. a.

O
l
y
e
s
t
e
r

armé

1099 ROPRAZ

Tél. 021 93 10 05



Bertrams

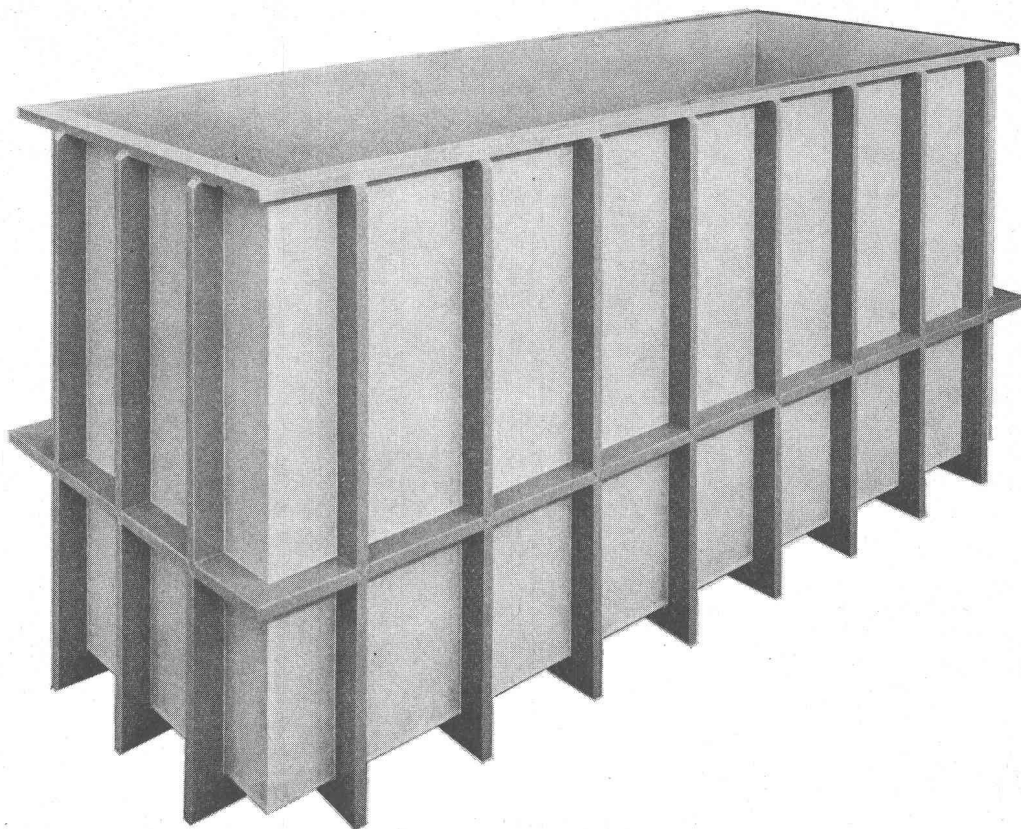
Hch. Bertrams SA
Dép. Matières plastiques
4000 Bâle 13
Vogesenstrasse 101

Nous projetons
construisons
et montons

appareils
récipients
tuyauteries

conduites de désaération
pour toutes branches
de l'industrie

Bertrams



Stations transformatrices mobiles

garantissent : mise en service très rapide,
exploitation sûre et rationnelle,
économie de temps et d'argent

Utilisation : modifications et extensions
de réseaux
chantiers, pannes ou avaries

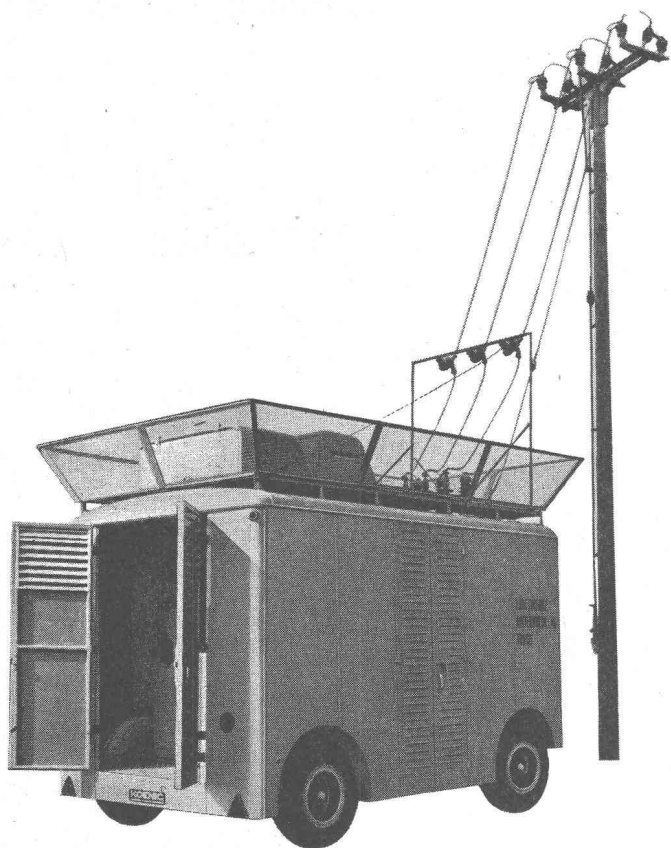
Tensions nominales : 12 et 24 kV

Remorque mono-axe : Puissance du transformateur
jusqu'à 250 KVA
Introduction par câbles

Remorque à 2 essieux : Puissance du transformateur
jusqu'à 1000 KVA
Introduction par câbles ou lignes
aériennes

Sprecher & Schuh S.A. Aarau

FOIRE DE BALE : Halle 22, stand 7061



SIBIR

Nouveaux modèles à encastrer

E. 130 et E. 190

E. 60	}	Fr. 275.—
E. 70		
E. 130 ***		Fr. 345.—
E. 190 ***		Fr. 395.—
E. 250 ***		Fr. 800.—

Prix spéciaux par quantité

Demandez le prospectus de nos 5 modèles à encastrer

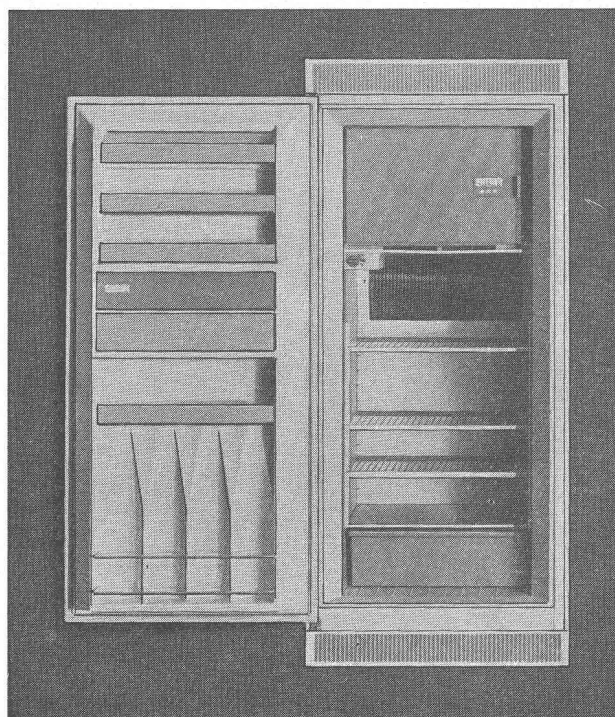
ORMAX SA

Agence pour la Suisse romande

11, rue Simon-Durand

1227 GENÈVE

Téléphone (022) 43 63 40 - 43 63 49



Nos modèles normaux sont toujours livrables également

GO NORM

Fenêtre bois-métal
un élément nouveau
destiné à la construction
des locatifs

Deux caractéristiques contradictoires:
Prix très favorables et
frais d'entretien négligeables
Demandez notre documentation

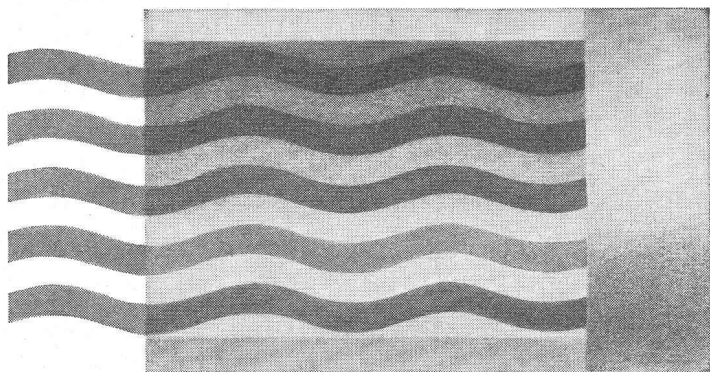
GO NORM

Geilinger + Co
8401 Winterthur tél. 052 22 28 21
Zwahlen et Mayr SA
1000 Lausanne tél. 021 23 39 62

Genève 022 / 42 47 30
Herisau 071 / 51 19 25
Lausanne 021 / 23 39 62
Lausanne 021 / 32 18 58
Neuenburg 038 / 5 01 50

Porrentruy 066 / 614 89
Samedan 082 / 654 31
Winterthur 052 / 22 62 11
Zurich 051 / 33 03 36
Zurich 051 / 52 11 45

Pas d'incrustations



Les parois des tuyaux d'amiante-ciment sont absolument lisses, propriété garantissant un écoulement élevé et constant et éliminant toute prise aux incrustations. Les tuyaux d'amiante-ciment sont insensibles à tous les agents chimiques, physiques, électriques et biologiques favorisant les incrustations.

Avantages des tuyaux d'amiante-ciment aux résistances en croissance continue: grande durabilité, service sûr, avantageux, résistants aux agents chimiques et à la corrosion. Degrés de pression variés. Diamètres de 50 à 1000 mm.

Eternit® Eternit SA, 8867 Niederurnen
Tél. 058/415 55

® = la marque déposée de produits d'amiante-ciment

DUPUIS & C^{IE}

photogravure

CLICHÉS DESSINS PHOTOS

Lausanne Cheneau-de-Bourg 3 Tél. 23 39 23



La meilleure

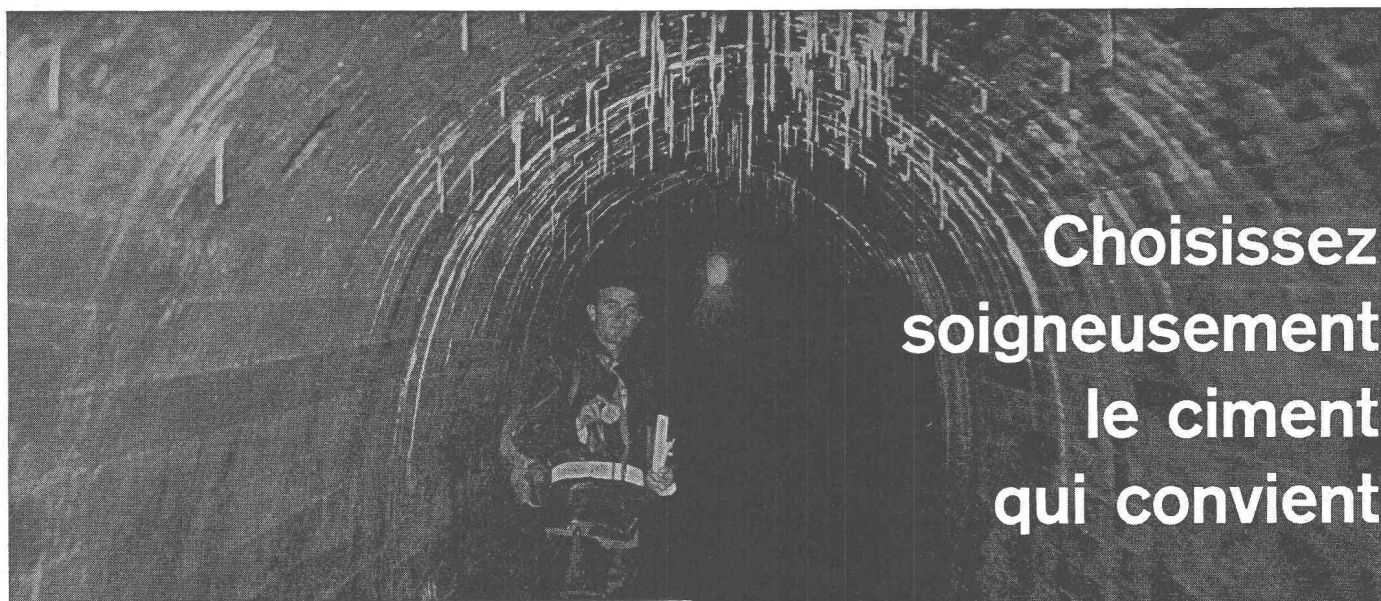
PORTE ISOLANTE

avec joints automatiques
Licence Brevet 259058

PORTES NEUVES OU EXISTANTES TRANSFORMÉES

MENUISERIE
Max Locher

Lausanne Ch. du Levant 157 Tél. 28 68 62



**Choisissez
soigneusement
le ciment
qui convient**

**Ciment ordinaire
Ciment spécial
Sulfix**

SOCIÉTÉ DES CHAUX ET CEMENTS DE LA SUISSE ROMANDE, 7, avenue du Théâtre, LAUSANNE

DOCUMENTATION DU BATIMENT

CENTRE NATIONAL SUISSE: BIBLIOTHEQUE DE L'ECOLE POLYTECHNIQUE FEDERALE, ZURICH

72.036 (439.1)

Kubinsky, Michael : Le développement de l'architecture moderne en Hongrie dans les années trente. (*Die Entwicklung der modernen Architektur in Ungarn in den dreissiger Jahren.*) Avec fig., Bauen & Wohnen, 19 (1965) 8, p. VIII 1 - VIII 6. Le nouveau courant s'est manifesté d'abord dans le domaine de l'habitat. L'architecture religieuse et celle des édifices publics ne l'ont suivi que par la suite. Les noms les plus importants sont : Dávid, Molnár, Fischer, Kozma, etc. Leur travail a obtenu la consécration en 1937, lors de la réunion des groupes Cirpac, présidée par S. Giedion. Suisse, EPF, Zurich, 1966, N° 189.

624.916 : 725.4 (45)

Nervi, Pier Luigi : Fabrique de papier à Mantoue. (*Papierfabrik in Mantua.*) Avec fig., Bauen & Wohnen, 19 (1965) 8, p. 296-299.

Halle sans appuis intermédiaires, longue de 250 m et large de 30 m. La toiture est suspendue à des câbles en acier. Les pylônes portant ces câbles chevauchent le corps du bâtiment et sont hauts de 50 m. Les façades sont des murs-rideaux suspendus aux poutres de la toiture.

Suisse, EPF, Zurich, 1966, N° 190.

628.8

Amrein, E. : La construction moderne de logements et ses fondements physiques. Introduction. Eléments de technique d'isolation thermique. (*Der neuzeitliche Wohnungsbau und seine physikalischen Grundlagen. Einleitung. Grundlagen der Wärmeisolationstechnik.*) Avec fig., Element, — (1965) 12, p. 13-59.

Les conditions du confort : température, humidité et ionisation de l'air. Leur satisfaction dépend de la construction et des matériaux employés. Formules, tables et diagrammes relatifs au calcul de l'isolation thermique des murs.

Suisse, EPF, Zurich, 1966, N° 191.

711.58 (494.34)

L'aménagement de la Hardau à Zurich. (*Die Hardau-Überbauung in Zürich.*) Avec fig., Schweizer Baubl., 76 (1965) 56, p. 1-9.

Programme : appartements à 1-5 pièces, colonie d'habitation pour personnes âgées, home de vieillards, jardin d'enfants, locaux pour administration, commerce et artisanat, centre d'achat, école professionnelle, centre de loisirs et parcs. Présentation de dix projets primés et de trois autres achetés. Le premier prix est attribué à M. P. Kollbrunner, qui propose quatre immeubles-tours entourés de volumes bas.

Suisse, EPF, Zurich, 1966, N° 192.

69.033 : 621.54

Constructions pneumatiques, système AROVA. (*Tragluft-hallen System AROVA.*) Avec fig., Schweiz. Bauztg., 83 (1965) 35, p. 610-612.

La construction pneumatique n'en est qu'à ses débuts. Par la rapidité de son montage et la modicité de son prix, elle convient particulièrement pour abriter des expositions et des pistes de sport. Principe et données concernant les dimensions et la couverture. Problème de l'ancrage, des ouvertures, de la climatisation, des installations électriques et du revêtement du sol.

Suisse, EPF, Zurich, 1966, N° 193.

726.54 (494.11)

Eglise à Buttikon, concours. (*Wettbewerb Kirche in Buttikon.*) Avec fig., Schweiz. Bauztg., 83 (1965) 35, p. 608-609.

Le programme comprend une église à trois cents places, le presbytère et un jardin d'enfants. Présentation du premier prix. L'autel occupe le centre d'un plan octogonal, favorisant ainsi une plus grande participation des fidèles. Les murs extérieurs sont obliques. Les trois entrées de l'édifice sont accentuées par des clochers en forme de fourche.

Suisse, EPF, Zurich, 1966, N° 194.

69.022.3 : 691.6 : 628.88

Wild, E. : Problèmes climatiques des grandes surfaces vitrées. (*Klimatechnische Probleme grosser Fensterflächen.*) Avec fig., Schweiz. Bauztg., 83 (1965) 38, p. 651-656.

L'emploi des façades en verre pose des problèmes spéciaux : pénétration des rayons de soleil, installations de protection, isolations thermique et acoustique, évaluation des frais d'installation et d'exploitation. Mesures effectuées sur un immeuble de bureaux pour déterminer l'efficacité des verres isolants.

Suisse, EPF, Zurich, 1966, N° 195.

725.751 (494.34)

Rohn, Roland : Le Casino « Zürichhorn » à Zurich. (*Kasino Zürichhorn in Zürich.*) Avec fig., Schweiz. Bauztg., 83 (1965) 38, p. 657-661.

Edifice sur deux niveaux, à plan carré, au bord du lac, relié au paysage par ses larges terrasses. Le programme comprend des aires de restauration couvertes et en plein air, une grande salle divisible avec scène et les locaux annexes. Façade en béton brut avec de larges surfaces vitrées, toit plat.

Suisse, EPF, Zurich, 1966, N° 196.

727.15 (494.34)

Rentschler, E. ; Altherr, A. ; Bindschedler, E., arch. : [Trois écoles pour enfants retardés. (*Drei heilpädagogische Schulen.*)] Avec fig., Schweiz. Bauztg., 83 (1965) 39, p. 670-675.

Vues et plans de trois écoles spéciales dans le canton de Zurich, dont deux sont des réalisations récentes et une est actuellement à l'étude.

Suisse, EPF, Zurich, 1966, N° 197.

728 : 69.002.2 (485)

Karlsson, H. : Réflexions sur les maisons d'habitation préfabriquées. Avec fig., Hoch- & Tiefbau, 64 (1965) 36, p. 966-974.

La maison « Lunnavilla », une construction en bois de fabrication suédoise, est complètement achevée en atelier en trois parties distinctes, puis posée sur l'emplacement préparé, où les travaux de fondation et d'aménagement sont déjà terminés. La maison ne possède pas de cave et elle est posée sur des poutres en I.

Suisse, EPF, Zurich, 1966, N° 198.

728.37 (494)

Klaiber, A. ; Affeltranger, H. ; Zehnder, F., arch. : Une maison de campagne distinguée. (*Repräsentatives Landhaus.*) Avec fig., Das ideale Heim, 39 (1965) 9, p. 339-343.

Belle maison sur deux niveaux, jouissant d'une situation enviable. L'intérieur est généreusement conçu et spécialement étudié pour mettre en valeur la précieuse collection d'art du propriétaire. La place de détente couverte établit une liaison intime avec l'extérieur. Surface bâtie : 290 m² sur une parcelle de 2530 m². Volume : 2370 m³. Prix du m² : 179 fr. Année de construction : 1963.

Suisse, EPF, Zurich, 1966, N° 199.

728.3 (43)

Wannenmacher, G. arch. : Maison dans la pinède. (*Haus im Kieferngehölz.*) Avec fig., Das ideale Heim, 39 (1965) 9, p. 365-369.

Maison située dans une clairière entourée de vieux arbres. Plan simple. Les pièces du rez-de-chaussée disposent de larges baies vitrées, les chambres à coucher sont mansardées. Surface bâtie : 185 m² sur une parcelle de 2500 m². Volume : 1150 m³. Année de construction : 1962.

Suisse, EPF, Zurich, 1966, N° 200.

727.113 (494.23)

Beck, Hans ; Baur, Heinrich, arch. : L'Ecole supérieure de jeunes filles à l'Engelgasse à Bâle. (*Mädchenschule an der Engelgasse in Basel.*) Avec fig., Werk, 52 (1965) 9, p. 313-317.

La masse principale est représentée par un bâtiment de 4 étages comprenant 22 salles de classe. Trois ailes basses abritent les salles spéciales formant ainsi une cour intérieure carrée. Le volume des salles de fêtes et de gymnastique est situé de l'autre côté du bâtiment principal. Coût de la construction : près de 7,5 millions de francs, soit 131 fr. par m².

Suisse, EPF, Zurich, 1966, N° 201.

LE COMPTOIR DU BOIS S.A. Lausanne

Toujours en stock sous couvert :

**bille droit fil de 1^{re} qualité, épaisseur de 18 à 100^{mm}, env. 2000 m³
soit acajou, abachi, framiré, limba, manzonina, chêne français**

Prix et qualité imbattables

Pas de rouille avec

ALUCROM

Aujourd'hui le produit
par excellence pour l'application
des couches de fond antirouille

bacher

Bacher S.A. Reinach, Tél. 061/ 82 50 51

FOIRE DE BALE Halle VIII Stand 3011

TECHNICIEN

en installation mécanique, Français, 29 ans, marié, 2 enfants,
4 ans en Suisse allemande,

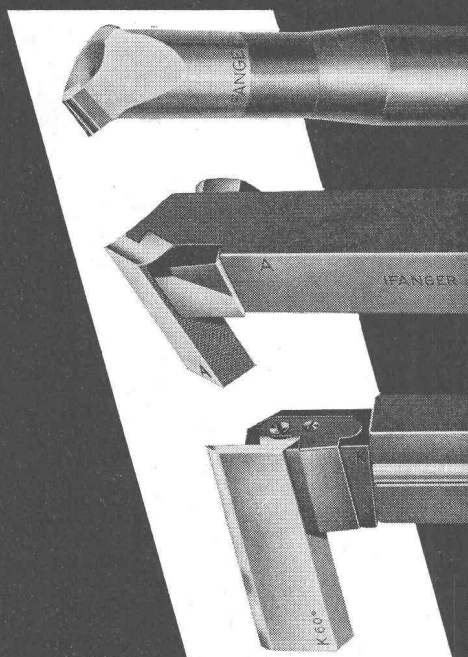
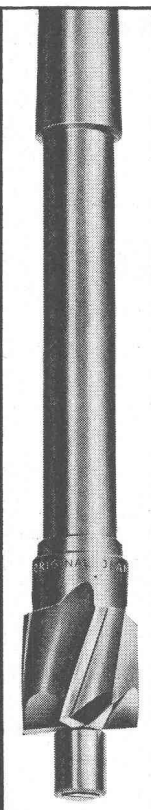
cherche place stable

en Suisse française comme technicien commercial ou bureau.
S'adresser sous chiffre SA 5692 A aux Annonces Suisses
S.A. ASSA, 5001 Aarau.



**OUTILS DE COUPE
DE GRAND RENDEMENT**

EN ACIER RAPIDE
ET AVEC PLAQUETTE EN MÉTAL DUR



**Fabrique d'outils de précision
EDUARD IFANGER 8610 USTER**

Tél. 051/87 42 11



LONZA

cherche

pour son service de distribution d'électricité du
Bas-Valais un

INGÉNIEUR TECHNICIEN ETS

pour construction et entretien de lignes à haute
et basse tension, stations transformatrices.
Candidats ayant de l'initiative et de l'expérience
pratique auront la préférence.

Nous offrons

place stable et intéressante, bien rémunérée,
semaine de 5 jours, conditions spéciales avan-
tageuses.

Offres à adresser, avec curriculum vitae, copies
de certificats et photo à

LONZA S.A., Elektrizitätswerke, 3930 Visp.



PHILIPS

Elektrotechnik im Dienste der Medizin

ist seit über 40 Jahren eines unserer wichtigen Tätigkeitsgebiete. Die ständige Erweiterung unseres Verkaufsprogramms ist das Ergebnis erfolgreicher Forschungs- und Entwicklungsarbeit. Dementsprechend führend ist unsere diesbezügliche Marktstellung.
Innerhalb unserer Verkaufsabteilung suchen wir einen jüngeren

Projektbearbeiter (Elektroingenieur HTL)

für Röntgenprojekte. Nach gründlicher Einführung in die Röntgentechnik wird der neue Mitarbeiter eine weitgehend selbständige Tätigkeit ausüben. Wegen häufigen Kontakten mit Kunden aus der Westschweiz werden wir einem Bewerber mit guten Französischkenntnissen den Vorzug geben.

Interessenten für diese entwicklungsfähige Stellung laden wir ein, ihre Offerte unter Bezugnahme auf Kennziffer 179 an unsere Personalabteilung einzureichen.

PHILIPS AG, Personalabteilung, Edenstrasse 20,
8045 Zürich (Tel. (051) 44 22 11).

Kanton Appenzell A. Rh.

Bei der kantonalen Bauverwaltung ist die Stelle eines

DIPL. BAUINGENIEURS ETH oder EPUL

als Adjunkt des Kantonsingenieurs zu besetzen.

Tätigkeitsbereich: Überwachung und Prüfung der von privaten Ingenieurbüros auszuführenden Projektierungsarbeiten; Ausübung der Oberbauleitung für die laufenden Strassenbauten; selbständige Leitung von Projektierungsarbeiten, welche durch das staatseigene Personal ausgeführt werden; statische Untersuchung und Unterhalt der Brücken.

Anforderungen: Erfahrung in der Projektierung und Ausführung von Strassenbauten.

Geboten wird: selbständige und interessante Tätigkeit in einer relativ kleinen Verwaltung; Fünftagewoche; Pensionskasse; Besoldung nach Vereinbarung im Rahmen der Besoldungsverordnung.

Bewerber (Schweizer Bürger) wollen ihre Offerte mit Angabe der vollständigen Personalien, des Lebenslaufes mit Bildungsgang und bisheriger Tätigkeit an die Baudirektion des Kantons Appenzell A. Rh., Herrn Regierungsrat E. Schwendinger, einreichen.

Nähere Auskunft erteilt der Kantonsingenieur.
Tel. (071) 51 61 64.

Baudirektion des Kantons Appenzell A. Rh.

On cherche pour tout de suite ou date à convenir

1 INGÉNIEUR CIVIL DIPLÔMÉ

pour diriger les ouvrages en génie civil

1 INGÉNIEUR CIVIL DIPLÔMÉ

1 INGÉNIEUR CIVIL TECHNICIEN

pour projets d'ouvrage en génie civil

Envoyer les offres au
Bureau d'ingénieur
D' Ing. Giovanni Lombardi
Locarno (TI).

Livres de rapport

livres de métrages, papiers devis, etc., sont fournis avantageusement par

KARL STRÜBY

Lunaweg 7, 4500 Soleure

Tél. (065) 2 27 94

Veuillez demander des échantillons s.v.p. !



MARCEL ESTOPPEY S. A.

Lausanne — place du Tunnel 15
Tél. (021) 22 17 81

Fabrication et pose de

VOLETS A ROULEAUX

La Municipalité de Pully met au concours un poste de :

DESSINATEUR

EN GÉNIE CIVIL

au courant des travaux de construction routière, canalisations d'égoûts, etc., à la Direction des travaux.

Conditions d'admission : nationalité suisse, certificat de capacité.

Traitement et avantages : selon règlement du personnel communal, caisse de pension. Semaine de cinq jours.

Cahier des charges à disposition au Greffe municipal de Pully.

Délai d'inscription : 20 avril 1967.

Les offres manuscrites, avec curriculum vitae, doivent être adressées à la Municipalité, avec la mention « Postulation dessinateur ».

Municipalité de Pully.

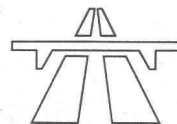
INGÉNIEUR CIVIL

diplômé

trouverait activité intéressante et variée dans le domaine des chemins de fer (voies et bâtiments).

Activité : Contrôle de la construction et de l'entretien des chemins de fer à adhérence et à crémaillère.

Il s'agit d'un travail assurant une large indépendance et susceptible de développement à accomplir soit au bureau, soit à l'extérieur. Les intéressés sont priés de s'adresser à l'**Office fédéral des transports, 3003 Berne**, qui donnera aussi des renseignements supplémentaires (téléphone (031) 61 35 31).



LE SERVICE FÉDÉRAL DES ROUTES ET DES DIGUES

organe de haute surveillance de la Confédération pour la construction des routes nationales, a l'intention d'accroître son équipe en engageant des collaborateurs pour les tâches suivantes. Aux candidats désirant se consacrer à un travail demandant de l'initiative s'offre une situation stable et intéressante avec des possibilités d'avancement. On engagerait :

Des ingénieurs en génie civil diplômés

pour collaborer dans les sections d'établissement de projets et de construction des routes nationales. Il s'agit d'un travail varié et indépendant dans une large mesure, comprenant également des études et des recherches générales. L'inspection des travaux de construction figure au premier plan dans la section de la construction des routes nationales. Ces postes offrent une agréable diversion entre le travail de bureau proprement dit et le service externe. Aptitudes à mener des discussions et à rédiger sont indispensables.

Un ingénieur en génie civil diplômé

comme premier collaborateur dans la section des routes express urbaines. Cette section s'occupe de l'établissement des projets et de la construction de routes urbaines de grande capacité. Expérience désirée en matière de technique du trafic, ce qui permettra au titulaire d'assumer dès le début des tâches intéressantes.

Un ingénieur technicien ETS

pour collaborer dans la section des routes express urbaines. Parmi les tâches à remplir figurent l'étude de la planification des routes urbaines de grande capacité et de problèmes concernant la technique de la circulation routière.

Un collaborateur

pour la planification par la méthode du réseau réticulaire dans la construction des routes nationales. L'utilisation de nouveaux moyens auxiliaires pour la planification et la construction des routes nationales offre à la jeune génération un champ d'activité intéressant. Ce poste exige une vive intelligence et si possible des connaissances dans le domaine de la planification par la méthode du réseau réticulaire et du traitement des données par ordinateur électronique.

Un dessinateur

avec diplôme professionnel et quelque expérience dans le domaine du génie civil ou de la mensuration.

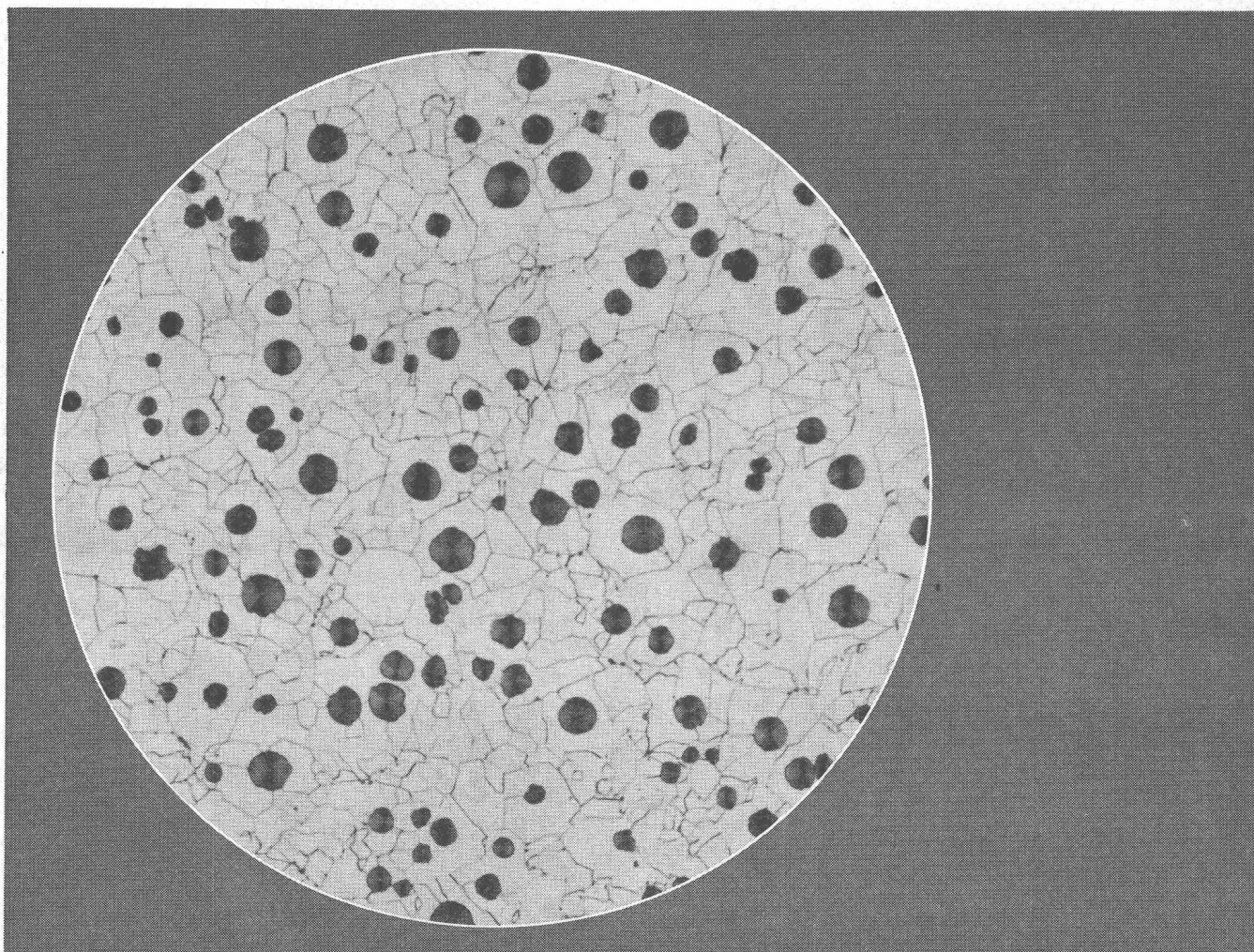
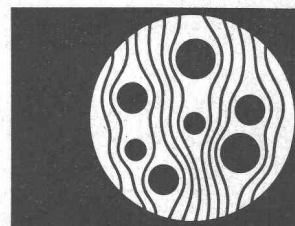
Nous donnons volontiers de plus amples renseignements par téléphone (031) 61 50 43 aux candidats éventuels, avant qu'ils ne nous soumettent leurs offres. Les offres de service avec curriculum vitae, indication des études faites et de l'activité jusqu'à ce jour doivent être adressées au

**SERVICE FÉDÉRAL DES ROUTES ET DES DIGUES,
Monbijoustrasse 40, 3003 Berne.**

Fonte sphérolitique

SULZER

Produit de l'expérience et de l'investigation systématique



Structure de fonte sphérolitique ferritique; agrandissement 200 fois.

1371 f

Persuadés que la fonte sphérolitique devait prendre, à l'avenir, une importance toujours croissante, nous avons commencé, en 1948 déjà, la fabrication de ce matériel.

La production de fonte sphérolitique Sulzer est maintenant 25 fois plus élevée qu'à ses débuts, et nos coulées courantes portent aujourd'hui aussi bien sur des pièces de quelques grammes que sur des poids atteignant jusqu'à 60 tonnes.

La fonte sphérolitique a trouvé continuellement de nouvelles applications, qui ne cesseront de s'étendre, car le constructeur dispose, dans la fonte sphérolitique Sulzer, d'un matériel moderne et aux multiples emplois.

Sulzer® Frères, Société Anonyme
8401 Winterthur, Suisse

Fonte sphérolitique Sulzer – un matériel aux
multiples possibilités d'application

SULZER