

**Zeitschrift:** Bulletin technique de la Suisse romande  
**Band:** 93 (1967)  
**Heft:** 7: Foire de Bâle, 15-25 avril 1967

## **Werbung**

### **Nutzungsbedingungen**

Die ETH-Bibliothek ist die Anbieterin der digitalisierten Zeitschriften auf E-Periodica. Sie besitzt keine Urheberrechte an den Zeitschriften und ist nicht verantwortlich für deren Inhalte. Die Rechte liegen in der Regel bei den Herausgebern beziehungsweise den externen Rechteinhabern. Das Veröffentlichen von Bildern in Print- und Online-Publikationen sowie auf Social Media-Kanälen oder Webseiten ist nur mit vorheriger Genehmigung der Rechteinhaber erlaubt. [Mehr erfahren](#)

### **Conditions d'utilisation**

L'ETH Library est le fournisseur des revues numérisées. Elle ne détient aucun droit d'auteur sur les revues et n'est pas responsable de leur contenu. En règle générale, les droits sont détenus par les éditeurs ou les détenteurs de droits externes. La reproduction d'images dans des publications imprimées ou en ligne ainsi que sur des canaux de médias sociaux ou des sites web n'est autorisée qu'avec l'accord préalable des détenteurs des droits. [En savoir plus](#)

### **Terms of use**

The ETH Library is the provider of the digitised journals. It does not own any copyrights to the journals and is not responsible for their content. The rights usually lie with the publishers or the external rights holders. Publishing images in print and online publications, as well as on social media channels or websites, is only permitted with the prior consent of the rights holders. [Find out more](#)

**Download PDF:** 26.01.2026

**ETH-Bibliothek Zürich, E-Periodica, <https://www.e-periodica.ch>**



Plafond de local industriel avec panneaux en fibres de verre Vétroflex revêtu une face aluminium, type Shedisol

## Toutes les spécialités Vétroflex pour l'isolation thermique et phonique



Feutres IBR  
et flocons TRIV

Panneaux bâtiment PB

Panneaux sol PS

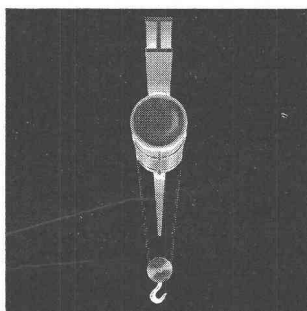
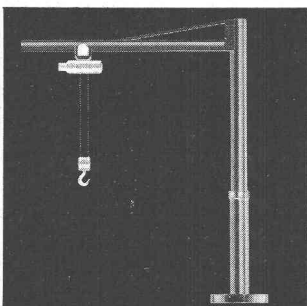
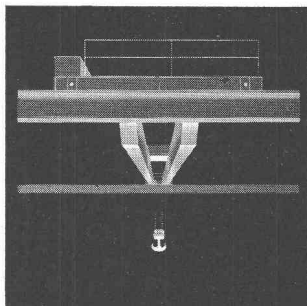
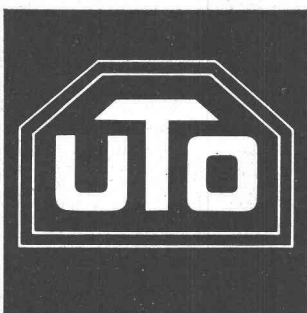
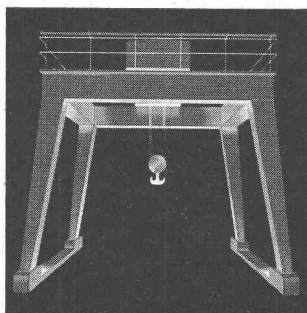
Feutre sol FS

Bourrelets

Coquilles

Stocks importants dans nos  
Centres de distribution de  
Lausanne  
Bussigny  
Vevey  
Montreux  
Aigle  
Château-d'Œx  
Sion  
Viège  
La Souste  
Châtel-Saint-Denis

# GÉTAZ ROMANG ÉCOFFEY SA



Ponts-roulants pour toute charge  
Palans électriques  
Installations de transport

Fabrique d'Ascenseurs Schindler  
et de Ponts-roulants Uto SA  
8048 Zurich

Fonte et acier

**VON ROLL**

**HALLE 5**

«L'eau saine  
coule dans les tuyaux en fonte»

Tuyaux et raccords en fonte,  
robinetterie  
VON ROLL

Stand 1025

Chaudières, radiateurs et  
parois chauffantes  
VON ROLL

Stand 1070

**FOIRE SUISSE BALE**

**HALLE 8**

Conduites  
d'écoulement  
VON ROLL  
en fonte, en acier et  
en matière plastique

Grilles de routes et regards  
VON ROLL

Stand 2971

Cheminées  
VON ROLL

Stand 3030

580

**CIS**

**Câbles pour  
pelles mécanique**

à 8 torons  
à double pas d'élice égal

avantages particuliers:

- grande flexibilité  
et résistance
- à l'usure mécanique
- aux efforts de  
frottement internes
- aux efforts de pression

**Corderie  
Industrielle  
Suisse SA  
Schaffhouse**

Téléphone 053/5 42 41





# DOCUMENTATION DU BATIMENT

CENTRE NATIONAL SUISSE: BIBLIOTHEQUE DE L'ECOLE POLYTECHNIQUE FEDERALE, ZURICH

## 725.31 (42)

**Moorcroft, R. L. ; Headley, W. R. ; Wyatt, J. S.,** arch. : Nouvelles gares et tours de contrôle des chemins de fer britanniques. (*Neue Stationen und Stellwerke der britischen Eisenbahn.*) Avec fig., ac 39 Rev. internat. d'amiante-ciment, 10 (1965) 3, p. 36-39.

L'électrification de la ligne de chemins de fer Londres-Liverpool et Manchester a rendu nécessaire la construction de nouvelles gares et postes de contrôle. L'aspect de ces derniers est caractérisé par des larges toits en porte-à-faux et des pare-soleil. Cette allure a été maintenue malgré l'abandon de certaines exigences dans les prescriptions.

Suisse, EPF, Zurich, 1966, N° 176.

## 725.386 (43)

**Scherzer, Gerhard ; Scherzer-Hermann :** Nuremberg, Allemagne : Dépôt des transports publics. (*Nürnberg, Deutschland : Strassenbahnbetriebshof.*) Avec fig., ac 39 Rev. internat. d'amiante-ciment, 10 (1965) 3, p. 40-44.

Dépôt pour trams et autobus avec ateliers de révision. Trois grandes halles avec toiture couverte de plaques en amiant-ciment, en partie en shed. Illustration de quelques détails.

Suisse, EPF, Zurich, 1966, N° 177.

## 728.71

**Janssen, Artur,** arch. : Maison de vacances sur piliers en béton. (*Wochenendhaus auf Betonstützen.*) Avec fig., Das ideale Heim, 39 (1965) 8, p. 299-301.

L'étage principal est édifié sur un noyau central étroit et soutenu par huit piliers latéraux. Toit plat et balcon sur toute la longueur de la façade principale. Vaste séjour traversant toute la maison. Chauffage à air chaud au moyen d'un poêle de faïence. Surface bâtie : 76 m<sup>2</sup> sur une parcelle de 2500 m<sup>2</sup>. Volume : 422 m<sup>3</sup>. Année de construction 1963.

Suisse, EPF, Zurich, 1966, N° 178.

## 728.71 (494)

**Krnetz-Jordi, B. :** Trois maisons de vacances. (*Drei Ferienhäuser.*) [Maison à] 633 m<sup>3</sup>. Avec fig., Das ideale Heim, 39 (1965) 8, p. 310-311.

Afin d'éviter l'humidité et les inondations, l'étage principal est aménagé en un rez-de-chaussée surélevé. Grande terrasse supportée par des colonnes de fer avec descente directe au jardin. Coin de feu avec paroi en pierre naturelle jaune. Surface bâtie : 115 m<sup>2</sup> sur parcelle de 2500 m<sup>2</sup>. Volume : 633 m<sup>3</sup>. Prix du m<sup>3</sup> : 130 fr. Année de construction : 1961.

Suisse, EPF, Zurich, 1966, N° 179.

## 728.71 (494)

**Sigrist, Paul W.,** arch. : Trois maisons de vacances. (*Drei Ferienhäuser.*) [Maison à] 670 m<sup>3</sup>. Avec fig., Das ideale Heim, 39 (1965) 8, p. 312-313.

Construction mixte avec façade recouverte de bois et toit largement débordant. Grande pièce de séjour et place de repos couverte, avec cheminées intérieure et extérieure. Surface bâtie : 140 m<sup>2</sup> sur parcelle de 1500 m<sup>2</sup>. Volume : 670 m<sup>3</sup>. Prix du m<sup>3</sup> : 155 fr. Année de construction : 1963.

Suisse, EPF, Zurich, 1966, N° 180.

## 728.71 (43)

**Engelhardt, Walter,** arch. : Trois maisons de vacances. (*Drei Ferienhäuser.*) [Maison à] 1270 m<sup>3</sup>. Avec fig., Das ideale Heim, 39 (1965) 8, p. 314-315.

Maison de chasse ressemblant à une hutte de bûcheron. Les matériaux employés sont le bois et la pierre naturelle du terroir. Pièce de chasse avec cheminée, place de repos couverte et sauna. Solution séduisante d'une élégance discrète. Surface bâtie : 262 m<sup>2</sup> sur parcelle de 2500 m<sup>2</sup>. Volume : 1270 m<sup>3</sup>. Année de construction : 1959.

Suisse, EPF, Zurich, 1966, N° 181.

## 728.71 (23)

**Rey-Millet,** arch. : Architecture nouvelle à la montagne. Avec fig., Das ideale Heim, 39 (1965) 8, p. 333-335.

Maisonnée dans les Alpes, de forme cubique avec toit plat. Terrasse à chacun des deux niveaux. Façades revêtues de rondins légers fendus en long et cloués verticalement sur les murs. Pièce de séjour avec grandes baies vitrées et orientées vers le sud et l'est. Surface bâtie : 119 m<sup>2</sup> sur parcelle de 500 m<sup>2</sup>. Volume : 607 m<sup>3</sup>. Année de construction : 1960.

Suisse, EPF, Zurich, 1966, N° 182.

## 725.81 (494.27)

**Proposition** pour l'agrandissement du Palais des Expositions et des Congrès à Lucerne. (*Vorschlag für die Erweiterung des Kunst- und Kongresshauses Luzern.*) Avec fig., Schweiz. Bauztg., 83 (1965) 33, p. 570-573.

L'auteur du projet de 1930, l'architecte A. Meili, propose aujourd'hui la transformation partielle et l'agrandissement de l'édifice. La modification de la salle en sa coupe transversale vise à améliorer son acoustique. Un nouveau volume devant l'ancienne façade abrite un foyer spacieux. L'acier et le verre permettent une construction moderne et harmonieuse.

Suisse, EPF, Zurich, 1966, N° 183.

## 725.4 (44)

**Grandval, Gérard :** Usine pour produits électroniques à Plaisir, Seine-et-Oise. (*Fabrik für elektronische Produkte in Plaisir, Seine-et-Oise.*) Avec fig., Bauen & Wohnen, 19 (1965) 8, p. 300-304.

Ensemble de quatre bâtiments carrés, reliés par des passages couverts et abritant administration, laboratoires, fabrication et restaurant. Une trame modulaire de 1,20 m assure la souplesse, l'extensibilité et la reconvertibilité de l'ouvrage. Jardins extérieurs et intérieurs, bassins, façades en verre et en acier inoxydable expriment la finition des produits de cette usine.

Suisse, EPF, Zurich, 1966, N° 184.

## 725.35 (43)

**Henn, Walter :** Entrepôt central des services municipaux de Braunschweig. (*Zentrallager der Stadtwerke Braunschweig.*) Avec fig., Bauen & Wohnen, 19 (1965) 8, p. 305-309.

Ensemble composé d'une grande halle et d'un bâtiment administratif, reliés par un volume bas. Halle : construction légère, structure en acier soudé, façades et toiture métalliques. Bâtiment administratif : immeubles à quatre niveaux, squelette en béton armé, façades largement vitrées. Construction 1963-64.

Suisse, EPF, Zurich, 1966, N° 185.

## 725.4

**Waldmann, Rolf :** Considérations sur le travail du constructeur de bâtiments industriels. (*Aus der Arbeit des Industriepianers.*) Avec fig., Bauen & Wohnen, 19 (1965) 8, p. 310-314.

Le choix de l'emplacement est d'une importance capitale, il demande une étude approfondie et doit tenir compte du développement de l'entreprise dans les quinze à vingt ans à venir. L'aménagement de l'espace intérieur doit permettre par sa souplesse, les changements dans la production et les agrandissements futurs. Exemple de deux usines en Inde ; emploi de la préfabrication et d'un système modulaire.

Suisse, EPF, Zurich, 1966, N° 186.

## 725.39 (45)

**Gandolfi, Vittorio :** Aérogare à Malpensa près de Milan. (*Flughafengebäude Mailand-Malpensa.*) Avec fig., Bauen & Wohnen, 19 (1965) 8, p. 315-320.

La nouvelle aérogare comprend quatre parties : lignes nationales, lignes internationales, douane et restaurant avec salles d'attente. Structure métallique apparente de un à deux niveaux sur socle en béton armé. Construction élégante d'aspect léger, possédant une grande flexibilité.

Suisse, EPF, Zurich, 1966, N° 187.

## 725.23 (494.24)

**Haller, Bruno ; Haller, Fritz :** Immeuble de bureaux Schärer & Fils à Munsingen. (*Bürohaus Schärer's Söhne, Münsingen.*) Avec fig., Bauen & Wohnen, 19 (1965) 8, p. 323-333.

Bâtiment carré comprenant au rez-de-chaussée un seul grand local sans cloisons abritant toutes les places de travail. Les installations techniques se trouvent au sous-sol. Structure en acier, façades en verre. Mobilier spécialement étudié.

Suisse, EPF, Zurich, 1966, N° 188.



# Visez juste...



## ...quand vous jointoyez le préfabriqué!

Vous le savez: dans la préfabrication un jointoiment parfait est essentiel à la liaison constante des éléments. Il est donc primordial de choisir: un joint qui conserve ses propriétés de manière durable.

En fait un matériel qui, tout en faisant corps avec les éléments, et en garantissant un accrochage à toute épreuve offre selon les exigences une liaison plastique, élastique ou rigide. Dans tous les cas il est essentiel qu'il résiste au vieillissement. Dans cette optique, Meynadier a développé une gamme de mastics élastiques et plastiques, de même que des produits de jointoiment rigides, pouvant tous être appliqués rationnellement au pistolet.

Selon les exigences à remplir vous avez à votre disposition:

**BUTAX** à base de butyl;  
plastique

**PLAX** à base d'huile et de ma-  
tière synthétique; plastique

**THIAX** à base de thiokol;  
élastique

**RIVAX** à base d'époxyde;  
rigide

Demandez notre documentation, ou le conseil de nos experts.

Avec Meynadier vous trouverez le joint...

Meynadier & Cie S.A., Zurich, Lausanne, Berne, Bâle, Lucerne, Bellinzone.

**MEYNADIER**  
aide à construire l'avenir

Rendez-nous visite à la Foire de Bâle. Halle 8. Stand 3014

Chez IBM, nous ne cessons de le répéter: sans ordinateur, on ne va pas loin. Ou du moins, pas très loin. Dans n'importe quelle entreprise d'une certaine importance. La

question est de savoir comment, vous et votre entreprise, accédez aux avantages d'un ordinateur.

# **Refuser d'acheter un ordinateur quand on n'a pas de personnel, pas d'argent, pas de place, ce n'est pas forcément absurde.**

Subjective-  
ment

On n'a pas un volume de travail suffisant, on a l'impression qu'un ordinateur est trop coûteux et qu'il posera de nouveaux problèmes, on n'a ni le temps ni le courage d'entreprendre une réorganisation, on ne peut pas se décider du jour au lendemain. Dans ces conditions, c'est l'achat d'un ordinateur qui serait absurde.

En fait

Toutes les besognes dévoreuses de temps: calculs, estimations de frais, décomptes, vérifications, opérations comptables, statistiques, on peut, même si on ne possède pas d'ordinateur, les faire faire par un ordinateur.

Toujours  
disponible

Dans les quatre centres de calcul IBM de Suisse, des ordinateurs sont en permanence à votre disposition. Vous pouvez

en louer un pour 10 minutes. (En 10 minutes, nous établissons pour vous une analyse commerciale.) Ou pour 15 jours. (Vous possédez un ordinateur, mais vous n'avez pas, sur le moment, la capacité disponible à l'exécution d'un travail donné.)

Louer du temps machine = épargner du temps de travail. C'est ce que font des centaines d'entreprises. Elles savent que nous travaillons chaque jour pour un grand nombre de maisons, elles sont donc certaines que leurs problèmes seront résolus par nous rapidement et de façon irréprochable.

Location-  
épargne

Qui oserait prétendre que ce système est absurde?

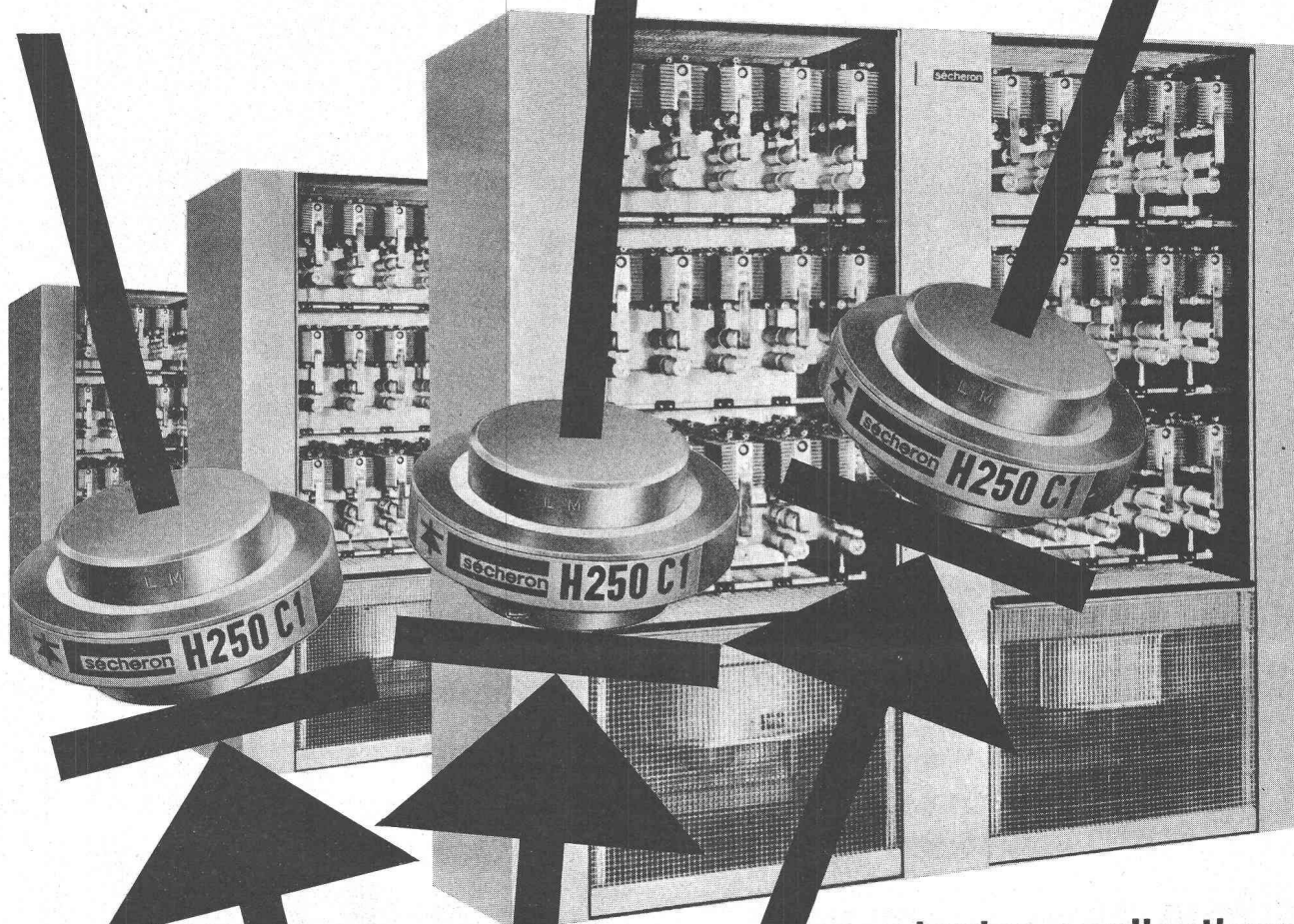
---

**IBM**



# REDRESSEURS AU SILICIUM de grande puissance

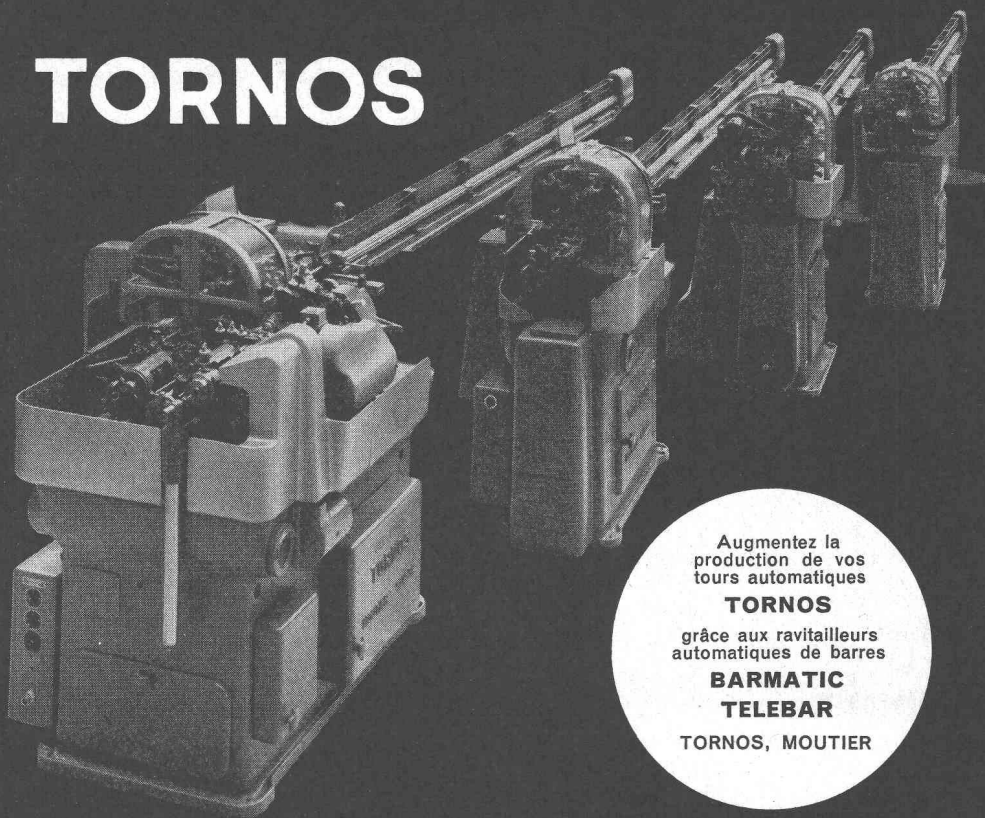
sécheron



pour toutes applications  
dans les domaines de  
la conversion de courant  
à intensité élevée, tels  
que traction électrique  
alimentation de moteurs  
industriels, installations  
d'électrolyses, ou de mé-  
tallurgie, dispositifs de  
réglage etc.

société anonyme  
des ateliers de sécheron  
1211 genève 21  
téléphone (022) 32 67 50  
telex 22 130

# TORNOS



Augmentez la  
production de vos  
tours automatiques  
**TORNOS**  
grâce aux ravitailleurs  
automatiques de barres  
**BARMATIC**  
**TELEBAR**  
TORNOS, MOUTIER

805

## BALCO S.A.

Construction de

### DÉPÔTS POUR COMBUSTIBLES LIQUIDES

Stations de distribution  
Stations de pompage  
Nettoyage et révision de citernes  
Montage de camions citernes

### Installations pour l'industrie chimique

Projets et devis sur demande

Bureaux 7, rue Chaponnière  
Atelier 17, rue Richemont  
Tél. 022 - 31 37 80 / 89

1211 GENÈVE

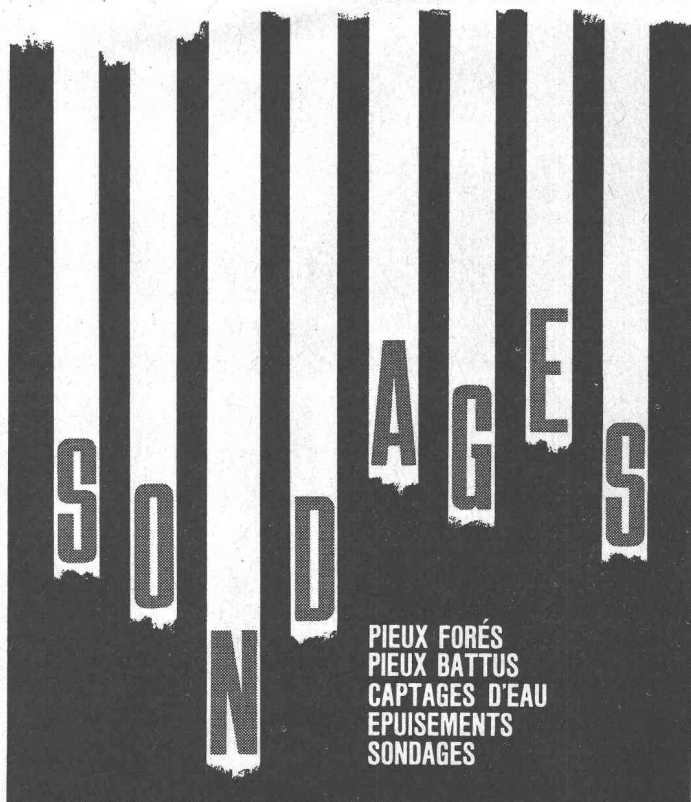
Adm. J. Cottet, ing. SIA



## PALÈR SA

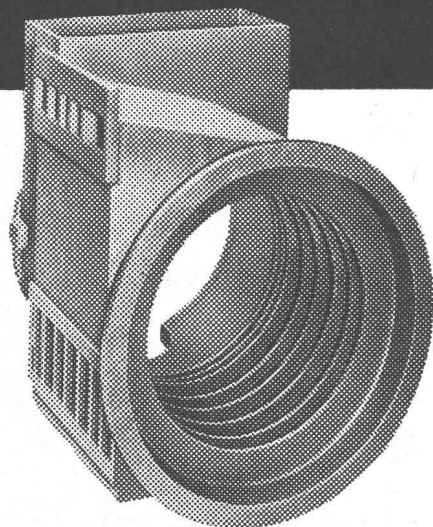
Rue du Vieux-Moulin 7 - 1950 Sion

Tél. 027 - 2 84 38





# Clef de l'exploit technique: Acier moulé +GF+



**Corps de centrifugeuse en acier moulé +GF+  
à haute teneur en alliage Poids 435 kg**

Sg 734/2

**24 heures sur 24...**

les corps de centrifugeuses en acier moulé +GF+ sont soumis à de fortes contraintes mécaniques et à l'action de produits chimiques très corrosifs. Coulés en une seule pièce, d'une étanchéité absolue et d'une résistance parfaite à la corrosion, les corps de centrifugeuses témoignent d'une haute maîtrise de l'art du fondeur.

Spécialiste en moulages de haute qualité, détentrice d'une expérience de fonderie unique, Georges Fischer Société Anonyme offre plus encore, car elle force le progrès par une recherche scientifique dynamique et un perfectionnement constant de ses moyens de fabrication et de contrôle.

**Georges Fischer Société Anonyme, Schaffhouse**

Téléphone: (053) 5 60 31 et (053) 5 70 31

# LOSINGER

## Mortier et Béton Colcrete»

pour Murs de soutènements et  
barrages

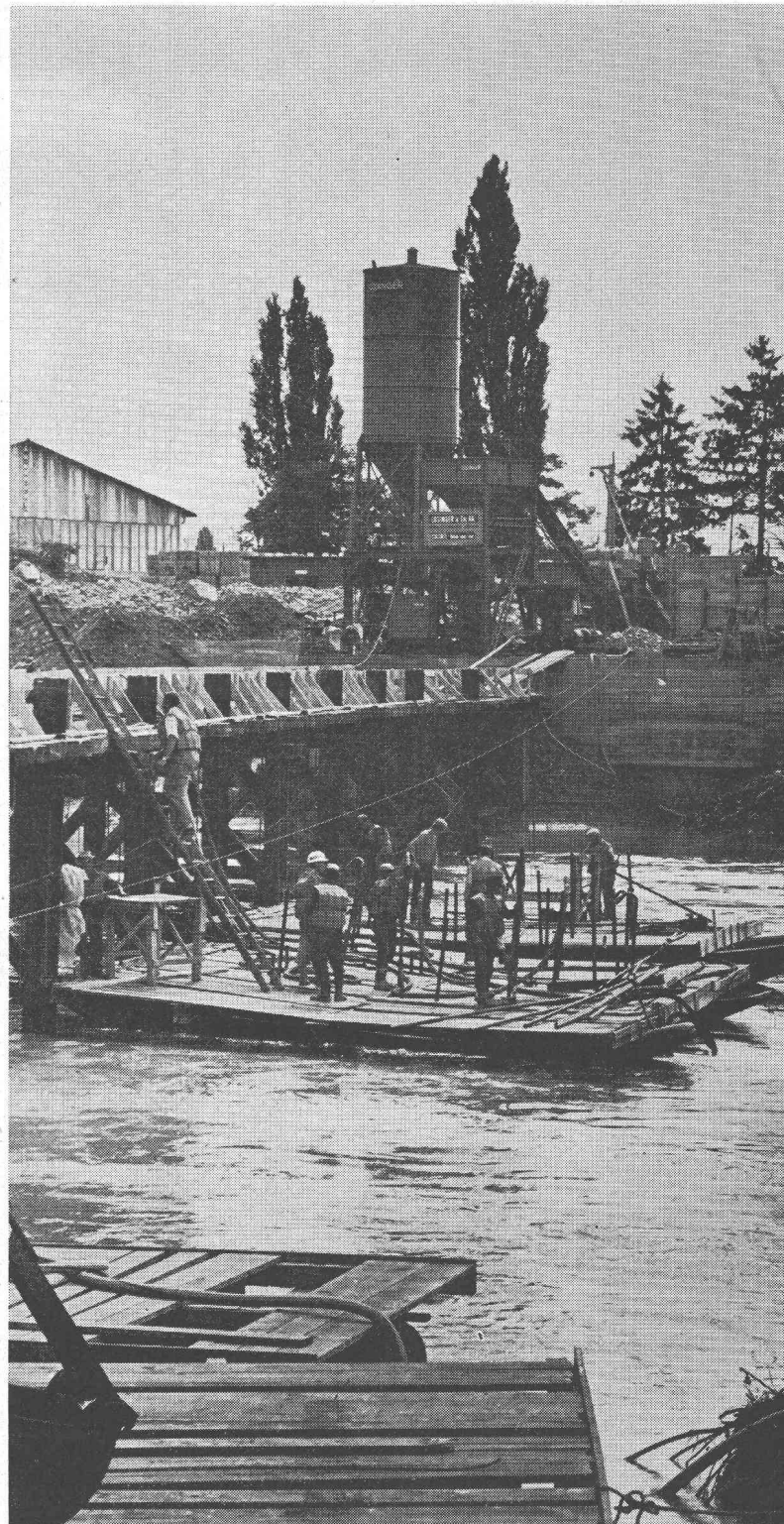
Injections

Béton sous l'eau

Revêtement des berges

Protection contre les  
rayonnements nucléaires

Exécution de béton sous l'eau pour  
un siphon  
Vue sur le ponton avec les tuyaux  
d'injection et de mesures  
Installation de bétonnage en arrière  
plan



## Travaux spéciaux

Losinger+Co SA  
Berne 17 Dapplesweg  
Tél. 031 46 13 11  
Lausanne 9 Chemin de Longeraie  
Tél 021 22 86 12



# SULZER

Pompes pour tous usages

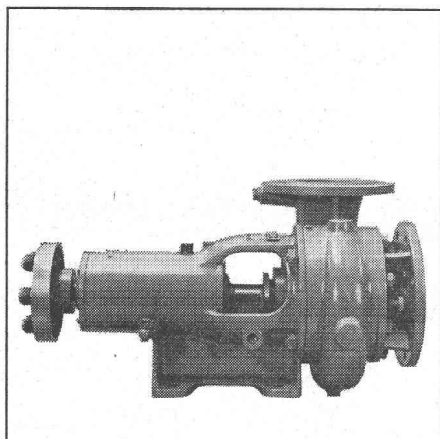
Nos pompes sont économiques et sûres en service.

Les exécutions standard à l'intérieur d'un vaste domaine de refoulement sont livrables à bref délai.

Sulzer Frères, Société anonyme,  
Winterthur, Suisse

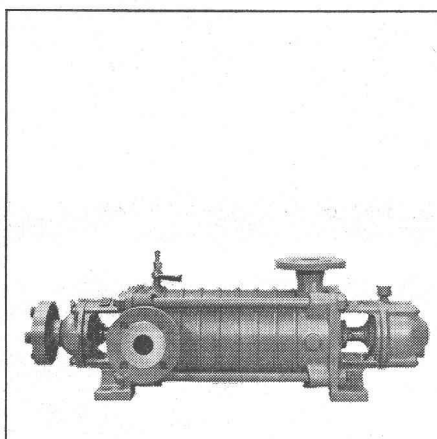
Quelques types de notre programme de livraisons:

## NP



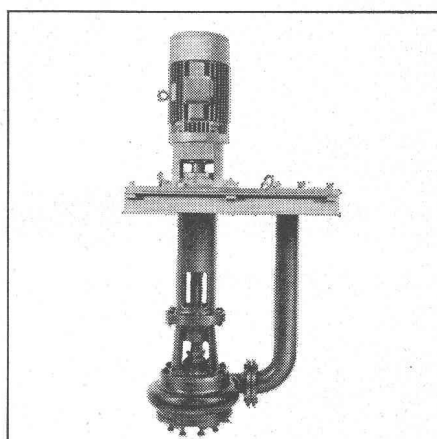
Pompes centrifuges à basse pression fonctionnant comme pompes à eau industrielle pour les usages les plus divers

## HCP



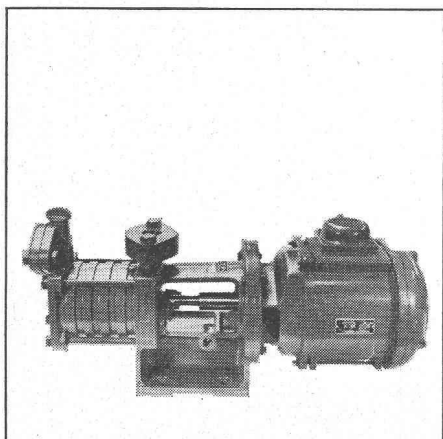
Pompes centrifuges à haute pression pour installations d'approvisionnement en eau, etc.

## AWP



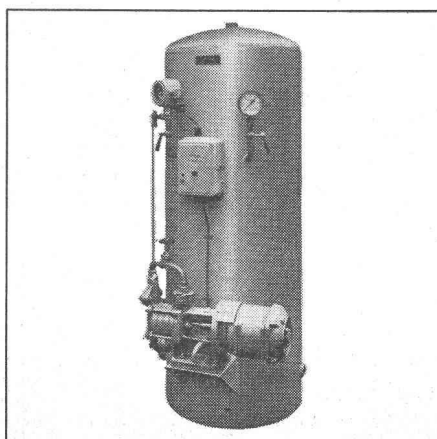
Pompes à eaux usées, à commande automatique; pour vidange de puits et comme pompes à matières fécales

## SAP



Pompes auto-amorçantes

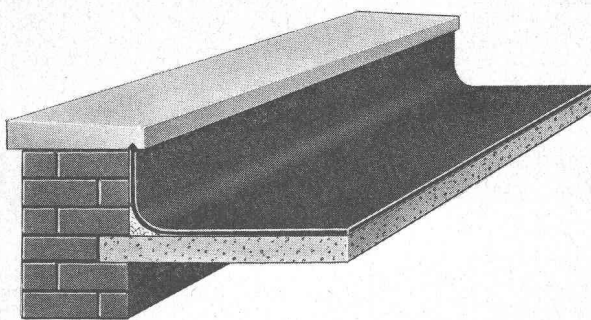
## AQUABLOC



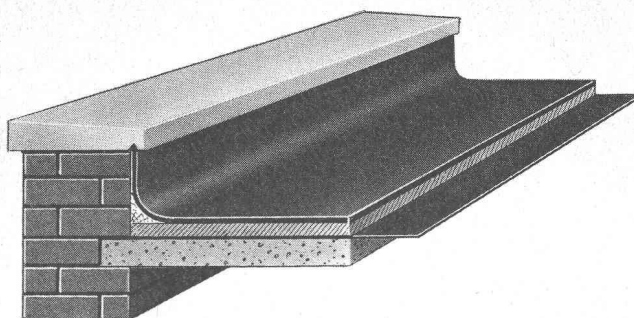
Pompes domestiques automatiques pour maisons isolées, exploitations agricoles, entreprises d'horticulture, etc.

# SULZER

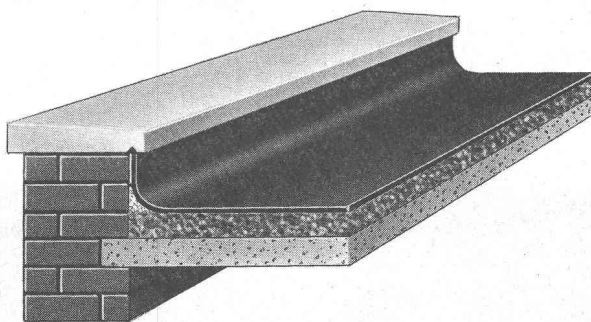
# Il existe trois façons de concevoir une toiture-terrasse



**La mauvaise**  
Ne pas prévoir d'isolation.



**La plus courante**  
Prévoir un isolant, plus une barrière de vapeur.



**La meilleure**  
Prévoir  
**FOAMGLAS®**  
ISOLANT EN VERRE CELLULAIRE  
sans barrière de vapeur.

Le verre cellulaire FOAMGLAS totalement et définitivement étanche à l'eau et à la vapeur d'eau, constitue sa propre barrière de vapeur et son coefficient de conductivité ne varie jamais.

De plus, et pour la même raison, une détérioration accidentelle de l'étanchéité n'entraîne pas de pénétration d'eau dans le FOAMGLAS qui reste aussi parfaitement sec qu'auparavant.

Incombustible, imputrescible, résistant à la compression, léger, dimensionnellement stable, le verre cellulaire FOAMGLAS s'impose pour l'isolation des toitures-terrasses traditionnelles, ou à utilisation de parking.

Dès que vous aurez à choisir un isolant pour une toiture, spécifiez : FOAMGLAS.

Demandez la brochure contenant

toutes les informations sur le FOAMGLAS dans le Bâtiment. Ecrivez ou téléphonez à Fibres de Verre S.A., 1001 Lausanne, 3, Chemin de Mornex - Tél. (021) 22 42 92.

**PITTSBURGH PC CORNING**  
DE BELGIQUE S.A.

**FIBRES DE VERRE S.A.**



# Grue à tour pivotante AZO

avec bras oscillant ou horizontal

Mât télescopique, commande à distance et cabine de commande, zingage au feu de la tour et de la flèche, chariot de translation sur route et sur rails

modèle	portée	force portante
B 7 CH	15 m	650-1300 kgs
B 10 W	16,2 m	750-1300 kgs
B 12 W	18,5 m	750-1300 kgs
B 10 L*	16 m	650-1000 kgs
B 12 L*	18,5 m	650-1000 kgs

\* avec bras horizontal

Ce qui caractérise les grues modernes AZO est leur sûreté absolue en service; elles n'exigent qu'un minimum d'entretien, travaillent rationnellement et peuvent être très rapidement montées et démontées. Approuvée par la CNA et l'ASE.

**Robert Aebi SA**  
**1020 Renens**  
**Téléphone 021 / 34 42 12**

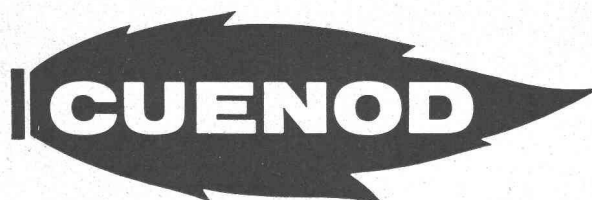
Zurich 051 / 23 17 50  
Arbedo 092 / 5 47 61  
Landquart 081 / 51 25 42  
Zollikofen 031 / 65 01 06





# cuenotherm

1400 tours: silence  
tête droite ou inclinée  
coffret incorporé  
dispositif économiseur de mazout  
pour toutes chaudières  
entretien insignifiant



**Ateliers des Charmilles S.A., Usine de Châtelaine**

**BUREAUX DE VENTE:**

1211 GENÈVE: Usine de Châtelaine ☎ (022) 44 04 00 1000 LAUSANNE: 104, Av. d'Echallens ☎ (021) 24 29 26  
3016 BERNE: Willy Jucker, Thunstr. 87 ☎ (031) 44 83 83 8152 ZÜRICH: Industriestr. 59 Glattburg ☎ (051) 83 44 22  
6500 BELLINZONE: Via Lugano 16 ☎ (092) 5 21 24