

Zeitschrift: Bulletin technique de la Suisse romande
Band: 93 (1967)
Heft: 6: SIA spécial, no 1, 1967: Séminaire sur les travaux d'ingénieurs et d'architectes à l'étranger

Werbung

Nutzungsbedingungen

Die ETH-Bibliothek ist die Anbieterin der digitalisierten Zeitschriften auf E-Periodica. Sie besitzt keine Urheberrechte an den Zeitschriften und ist nicht verantwortlich für deren Inhalte. Die Rechte liegen in der Regel bei den Herausgebern beziehungsweise den externen Rechteinhabern. Das Veröffentlichen von Bildern in Print- und Online-Publikationen sowie auf Social Media-Kanälen oder Webseiten ist nur mit vorheriger Genehmigung der Rechteinhaber erlaubt. [Mehr erfahren](#)

Conditions d'utilisation

L'ETH Library est le fournisseur des revues numérisées. Elle ne détient aucun droit d'auteur sur les revues et n'est pas responsable de leur contenu. En règle générale, les droits sont détenus par les éditeurs ou les détenteurs de droits externes. La reproduction d'images dans des publications imprimées ou en ligne ainsi que sur des canaux de médias sociaux ou des sites web n'est autorisée qu'avec l'accord préalable des détenteurs des droits. [En savoir plus](#)

Terms of use

The ETH Library is the provider of the digitised journals. It does not own any copyrights to the journals and is not responsible for their content. The rights usually lie with the publishers or the external rights holders. Publishing images in print and online publications, as well as on social media channels or websites, is only permitted with the prior consent of the rights holders. [Find out more](#)

Download PDF: 26.01.2026

ETH-Bibliothek Zürich, E-Periodica, <https://www.e-periodica.ch>

DOCUMENTATION GÉNÉRALE

Extraits d'articles de revues suisses et étrangères reçues par le « Bulletin technique » et déposées à la Bibliothèque de l'Ecole polytechnique de l'Université de Lausanne, avenue de Cour 33, où elles peuvent être consultées.

N. B. — L'indice figurant en tête et à droite de chaque extrait est celui de la « Classification décimale universelle ».

Matériaux, Energie

- BT 4360 620.191 : 624.012.47
Corrosion et protection cathodique de l'acier dans les ouvrages en béton précontraint. B. HEUZÉ.
Construction, 21 (1966) 3, mars, p. 101-108, 5 fig.

Corrosion de l'acier sous tension dans le béton précontraint : participation de l'acier, participation du béton, interdépendance de l'acier et du béton, participation du milieu environnant. — Critères de la protection cathodique : densité de courant, potentiel, surprotection, sous-protection. — Pratique de la protection cathodique : modèle réduit pour vérification des possibilités intrinsèques de protection cathodique, modèle réduit pour vérification des possibilités extrinsèques de protection cathodique.

Mécanique appliquée

- BT 4361 621.438
Turbines à gaz en circuit fermé pour tout combustible : charbon, mazout, gaz, énergie nucléaire. DIVERS AUTEURS.
Bull. Escher Wyss, 39 (1966) 1, p. 3-56, fig.

Numéro spécial groupant d'intéressantes études sur le sujet cité : Origine et développement de la turbine à gaz en circuit fermé. — Nouvelles turbines à gaz, expériences d'exploitation, principe et exécution de la régulation. — Réchauffeurs d'air, échangeurs de chaleur et réfrigérants pour installations de turbines à gaz en circuit fermé. — Production combinée de courant électrique et de chaleur dans les centrales thermiques. — Turbines à gaz en circuit fermé pour centrales nucléaires, utilisant l'hélium comme fluide moteur. — Transmission de chaleur et pertes de pression.

Publications concernant les turbines à gaz en circuit fermé et leurs applications.

- BT 4362 621.527.8
Pompe turbomoléculaire SNECMA. H. GARNIER.
Entropie (1966) 8, mars-avril, p. 65-70, 7 fig.

Nouveau type de pompe à vide qui tend à se développer actuellement. Elle se présente sous l'aspect d'un compresseur axial à étages multiples, d'où son nom de turbomoléculaire. L'auteur en expose le principe de fonctionnement et présente une méthode graphique simple permettant de déterminer la courbe représentative du rapport de pression obtenu en fonction du débit-volume à l'entrée, à partir de la connaissance du fonctionnement d'un seul disque.

Electrotechnique

- BT 4363 621.396.933
Trajectographie ONERA. Restitution de trajectoire sans point initial connu. R. GALERNE.
Recherche aérospatiale (1966) 113, juillet-août, p. 15-23, 13 fig.

La trajectographie ONERA, basée sur des mesures de phase, nécessite la connaissance d'un point initial pour lever le doute préalable sur le nombre entier de tours de phase en chaque poste de mesure.

La méthode exposée par l'auteur permet de lever ce doute sans recourir à un moyen de trajectographie auxiliaire. Son application à une trajectoire d'engin balistique, bien connue par ailleurs, confirme la validité de la méthode. La précision obtenue pour la détermination du point initial est comparable à celle des systèmes de trajectographie adaptés à cet emploi.

Génie

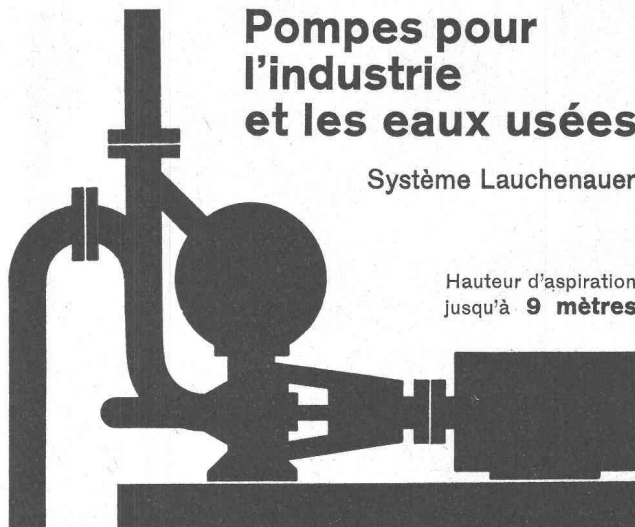
- BT 4364 624.002.5.003
Die Wirtschaftlichkeit von Baumaschinen. H. BAUMANN.
Schweiz. techn. Z., 63 (1966) 28, 14 juill., p. 585-592, 3 fig.

Etude visant à éclaircir la question de la rentabilité des machines d'entreprises, en considérant les éléments du prix de revient et leur détermination. Le coût des réparations, la durée d'utilité et d'utilisation sont des facteurs particulièrement importants. Plus le degré d'utilisation est élevé, plus le coût total par heure de la machine est bas. Le montant des dépenses pour réparations jusqu'à la première révision se ramène à la superposition de différents intervalles, et les variations des dépenses moyennes des réparations ultérieures se situent dans des limites relativement étroites. Il faut aussi considérer la valeur de l'état de la machine, qui varie continuellement.

L'étude se termine par l'examen de quelques problèmes particuliers concernant l'entreprise de construction.

Pompes pour l'industrie et les eaux usées

Système Lauchenaer



Hauteur d'aspiration jusqu'à 9 mètres

à amorçage automatique, sans soupapes

Débits de 1 à 500 litres/seconde — Pas de soupape de pied, ni de clapet dans la tubulure d'aspiration — Aucune pompe à vide de secours. — Réamorçage automatique immédiat, même si de l'air est entré dans le tuyau d'aspiration — Pas de surface de contact à frottement et s'usant, par conséquent, pas de contretemps, même pour l'élévation de la boue, du sable ou du gravier.

Ateliers de Construction s/Sihl S.A., Zurich

Fondés en 1871 Tél. (051) 233514



tankbau

otto schneider zürich

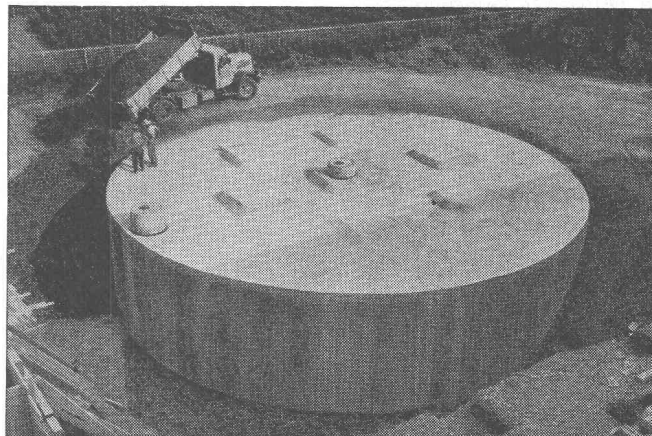
Bureau Lausanne : F.-A. Streit
chemin Haute-Brise 16, tél. (021) 28 85 04

CITERNES EN BÉTON ARMÉ

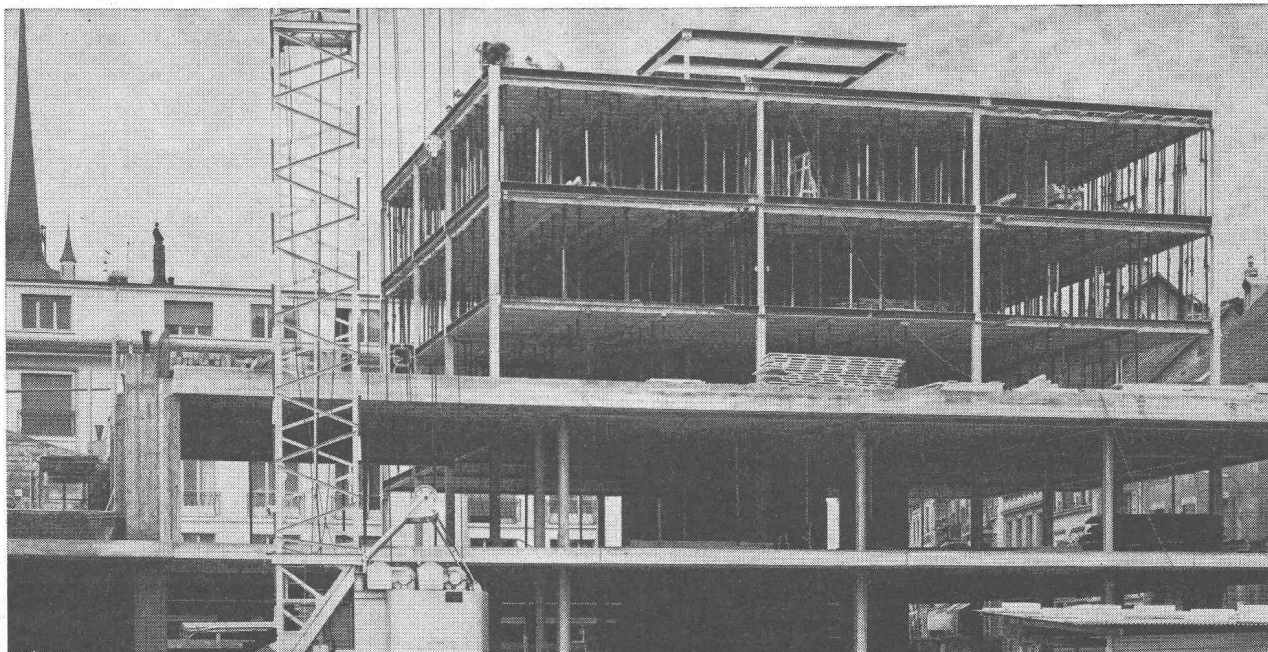
SYSTEME SCHNEIDER

S. I. Laurana-Parc/Genève, citerne pour mazout, capacité

800 000 litres



Elles sont économiques et ne nécessitent aucun entretien. Pas de rouille, pas de problèmes de transport et de mise en place, conservation illimitée. Toutes formes, toutes capacités. Revêtement spécial éprouvé depuis 35 ans. Demandez nos catalogues et la visite de notre représentant.

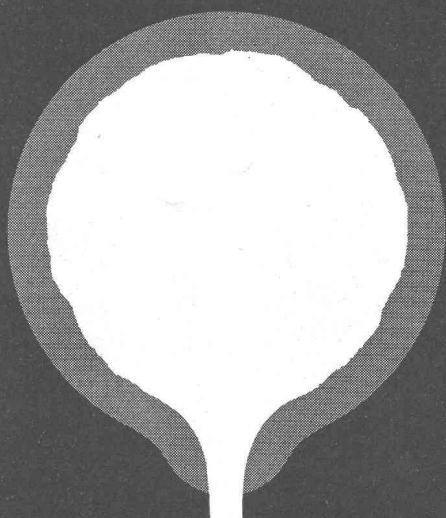


Eléments

Stahlton

Bâtiment administratif de la Commune de Payerne
Dalles Stahlton, Type 16 + 4 = 20 cm, portée maximum: 6,60 m

Stahlton-Prébéton SA Tivoli 60 tél. 021 24 55 33 1000 Lausanne
Stahlton SA Riesbachstr. 57 tél. 051 47 64 00 8034 Zurich 8



La fonte grise VonRoll

répond aux exigences
actuelles

VON ROLL S.A.
Fonderies
des Usines de
Klus, Olten, Choindenz
et des Rondez

Service technique
pour le moulage
à façon
4563 Gerlafingen

S25-2



CENDRES & METAUX S.A., métaux précieux,
BIEL/BIENNE

cherche pour compléter ses cadres supérieurs un

ingénieur EPF ou ingénieur technicien ETS

apte à diriger d'une manière indépendante
tous les secteurs de sa production tels que :
fonderie, laminage, étirage,
mécanique de précision, outillage, etc.

Exigences :
langues françaises et allemande,
expérience dans l'utilisation des outils de coupe,
connaissance des méthodes modernes
de l'organisation du travail,
capable de diriger les cadres techniques.

Les candidats possédant les aptitudes
nécessaires voudront bien soumettre leurs offres
détaillées au Service du personnel de
CENDRES & METAUX S.A., 2501 BIENNE,
route de Boujean 122, téléphone (032) 4 51 51.



VIANINI

le supertuyau en béton armé centrifugé
Haute résistance Etanchéité
Longueur utile jusqu'à 3,65 m¹

Fosses de décantation
Séparateurs d'essence
conformes aux directives
de l'ASPEE



TUCA
tuyau centrifugé-vibré,
armé ou non-armé,
emboîtement normal

Tuyaux ronds

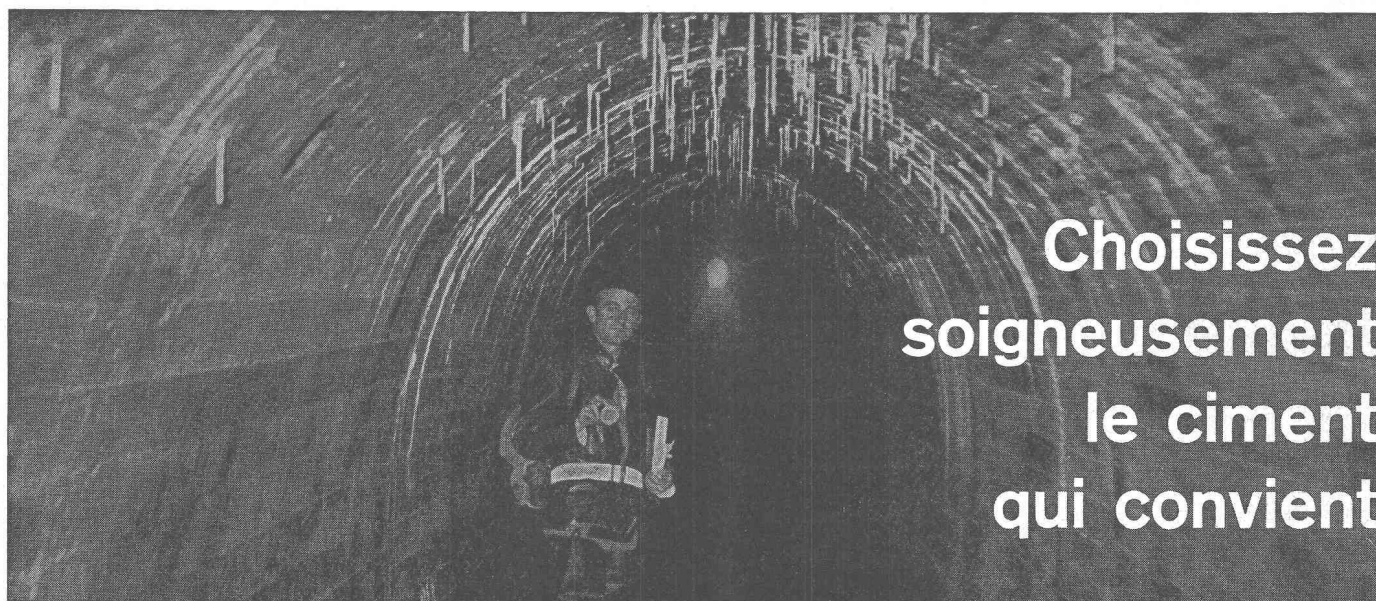
longueur 1 m¹ jusqu'à 1500 mm Ø armés ou non. Nous nous
chargeons du moulage de n'importe quelle pièce en béton.

FABRIQUE DE PRODUITS EN CIMENT :

Desmeules Frères SA

GRANGES-MARNAND

Téléphone (037) 6 41 16



**Choisissez
soigneusement
le ciment
qui convient**

**Ciment ordinaire
Ciment spécial
Sulfix**

SOCIÉTÉ DES CHAUX ET CEMENTS DE LA SUISSE ROMANDE, 7, avenue du Théâtre, LAUSANNE

DOCUMENTATION DU BATIMENT

CENTRE NATIONAL SUISSE: BIBLIOTHEQUE DE L'ECOLE POLYTECHNIQUE FEDERALE, ZURICH

69.022.326 : 69.002.2

Schenkel, B., arch. : Façades métalliques préfabriquées. (*Vorfabrizierte Metallfassaden.*) Avec fig., Schweiz. tech. Z., 62 (1965) 28/29, p. 545-576.

De nombreuses qualités font de l'aluminium un matériau de choix pour la construction de façades. En Suisse, plusieurs réalisations illustrent cette technique et 22 % de la production d'aluminium (1960) est destinée au bâtiment. L'apparence des façades varie selon ses rapports avec la structure porteuse. Les éléments peuvent être montés séparément ou déjà assemblés. Quelques exemples avec détails.

Suisse, EPF, Zurich, 1966, N° 163.

727.4 (43)

Zietzschmann, Ernst : Ecole des Arts et Métiers à Hanovre-Herrenhausen. (*Werkkunstschule Hannover-Herrenhausen.*) Avec fig., Bauen & Wohnen, 19 (1965) 7, p. 252-264.

Ensemble moderne composé de quatre volumes de hauteurs différentes, intégré dans un site historique avec un parc et des vestiges de monuments baroques. Les matériaux employés sont le béton brut et l'aluminium gris avec des allèges en opaline noire.

Suisse, EPF, Zurich, 1966, N° 164.

727.4 (494.34)

Frey, Werner : Agrandissement de l'Ecole des Arts et Métiers à Zurich : Section pour métiers féminins. (*Neubau der Abteilung Frauenberufe der Gewerbeschule Zürich.*) Avec fig., Bauen & Wohnen, 19 (1965) 7, p. 265-268.

Volume de cinq niveaux, assez dense, à plan rectangulaire. Rez-de-chaussée en retrait par rapport aux façades reposant sur des piliers. Les salles se groupent autour d'une vaste cage d'escaliers centrale jouissant d'un éclairage zénithal. Prix du m³ : 180 fr.

Suisse, EPF, Zurich, 1966, N° 165.

727

Schweiger, Peter P. ; Graaf, Heinz ; Schweighofer, Anton : Système de construction pour centres d'éducation. (*Bausystem für Ausbildungsstätten.*) Avec fig., Bauen & Wohnen, 19 (1965) 7, p. 269-274.

Exigences pour l'élaboration d'un système de construction. Etude de différentes solutions comprenant des dalles alvéolées et des éléments de parois et expérimentées dans l'application à différentes réalisations.

Suisse, EPF, Zurich, 1966, N° 166.

727.3 (560)

Cinici ; Altug ; Behruz : L'Ecole polytechnique du Moyen-Orient à Ankara. (*Middle East Technical University, Ankara.*) Avec fig., Bauen & Wohnen, 19 (1965) 7, p. 275-280.

Les bâtiments de l'université proprement dite sont disposés linéairement. Un stade les sépare de la zone d'habitation pour étudiants et professeurs. Le programme comprend également un centre religieux et les constructions d'équipement communautaire. Des volumes hauts cernent des parties basses. Matériaux bruts. Manque de souplesse fonctionnelle. Qualités architecturales et spatiales.

Suisse, EPF, Zurich, 1966, N° 167.

727.1

Oppermann, Wilhelm : La construction scolaire moderne — vue par les yeux du pédagogue. (*Der moderne Schulbau — mit den Augen des Pädagogen gesehen.*) Bauen & Wohnen, 19 (1965) 7, p. VII 22 - VII 26.

Evolution de la construction scolaire et de la conception de l'école. La collaboration entre pédagogues et architectes est aujourd'hui indispensable. L'école doit être ordonnée, mais aussi accueillante et représentative, les salles de classes adaptées aux formes diverses de l'enseignement.

Suisse, EPF, Zurich, 1966, N° 168.

693.542.527

Joosting, R. : La surveillance de la fabrication et le contrôle de la qualité du béton transporté. (*Die Überwachung der Herstellung und die Kontrolle der Qualität des Transportbetons.*) Avec fig., Hoch- & Tiefbau, 64 (1965) 31, p. 832-844.

Le béton transporté en Suisse et sa surveillance, la consistance du béton frais, contrôle de qualité et transport.

Suisse, EPF, Zurich, 1966, N° 169.

727.3 (42)

Jacobsen, Arne ; Holscher, Knud ; Denney, Peter ; Olrik, Hans Henrik : Collège Sainte-Catherine à Oxford. (*Saint-Catharine's College in Oxford.*) Avec fig., Bauen & Wohnen, 19 (1965) 7, p. 281-294.

L'architecte danois a essayé de s'adapter aux traditions locales. Le programme comprend : habitations, locaux communautaires, salles de cours, bibliothèque, pavillon de musique et terrain de sport. Les volumes distincts sont répartis fonctionnellement et reliés par des allées couvertes. Leur unité est assurée par un système constructif commun. Application d'une trame modulaire de 3,20 x 2,45 m et de la préfabrication des éléments en béton armé.

Suisse, EPF, Zurich, 1966, N° 170.

728.37 (494)

Frank, H., arch. : Maison sur une colline. (*Haus auf einem Hügel.*) Avec fig., Das ideale Heim, 39 (1965) 7, p. 259-263

Maison à toit asymétrique, recouvert de carreaux en amiant-ciment avec des pignons revêtus de bois. Situé au sommet d'une colline, le bâtiment est peu élevé pour ne pas donner prise au vent. Le garage forme une annexe indépendante à proximité de l'entrée. Surface bâtie : 320 m² sur une parcelle de 2500 m². Volume : 1300 m³. Prix du m³ : 185 fr. Construction 1961.

Suisse, EPF, Zurich, 1966, N° 171.

69.002.2 : 727.1

Ritter, W. : La préfabrication dans la construction d'écoles. (*Die Vorfabrikation im Schulhausbau.*) Avec fig., Hoch- & Tiefbau, 64 (1965) 33, p. 896-905.

Comparaison entre la méthode classique de construction et divers procédés de préfabrication. Dans le premier cas, les plans ne sont jamais prêts avant le début des travaux, alors que pour la préfabrication c'est une condition indispensable. Par conséquent, les comparaisons sont vicieuses.

Suisse, EPF, Zurich, 1966, N° 172.

725.39

Hartsnyker, Hendrik : Aéroports. (*Flughäfen.*) Avec fig., ac 39, Rev. internat. d'amiant-ciment, 10 (1965) 3, p. 12-25.

L'évolution dans la construction des aéroports doit suivre les progrès de l'aviation. Les dimensions augmentent et différents systèmes sont possibles : disposition en épis, ceinture de satellites, îlots, etc. Quelques réalisations récentes en Europe et au Japon avec application de produits d'amiant-ciment.

Suisse, EPF, Zurich, 1966, N° 173.

725.838 (44)

Parent, Claude ; Patrice, George ; Vacheret, Guy : Maison des Jeunes et de la Culture à Troyes, France. Avec fig., ac 39 Rev. internat. d'amiant-ciment, 10 (1965) 3, p. 3-5.

Maison de réunions et de loisirs dont les volumes sont répartis entre une grande salle en forme de polyèdre et un bâtiment avec un étage sur rez-de-chaussée. La structure porteuse du premier est constituée par des portiques et deux poutres en diagonale à treillis en acier. Ses façades sans ouvertures sont recouvertes d'amiant-ciment.

Suisse, EPF, Zurich, 1966, N° 174.

725.31 (494.24)

Huber, J. W., arch. : Nouveaux bâtiments de la gare de Berne, Suisse. (*Die neuen Hochbauten des Bahnhofes in Bern.*) Avec fig., ac 39 Rev. internat. d'amiant-ciment, 10 (1965) 3, p. 32-33.

C'est tout un quartier destiné aux postes et aux transports qui naîtra des constructions actuellement en cours. Les quais, déjà couverts partiellement par un bâtiment des postes et un parc à voitures, le seront entièrement. Un centre d'achat, des locaux d'exposition, des promenades et des surfaces vertes partageront l'aire de leur toiture. La fin des travaux est prévue pour 1970.

Suisse, EPF, Zurich, 1966, N° 175.

Nous cherchons

DIRECTEUR

pour les institutions de l'Association suisse des électriciens (ASE), à savoir le secrétariat, l'inspection des installations à courant fort et la station d'essai des matériaux. L'Association édite la revue technique « Bulletin de l'ASE ».

Il s'agit d'une activité très étendue dans les domaines technique et administratif offrant, tant en Suisse qu'à l'étranger, des contacts multiples avec les membres, l'industrie, les entreprises électriques et les autorités.

Ce poste exige : Diplôme universitaire, plusieurs années de pratique en qualité de chef dans le secteur de l'électrotechnique, sens de l'organisation, indépendance dans le travail, qualités morales, nationalité suisse.

Langues : Allemand et français, bonnes notions de l'anglais.

Nous offrons une situation intéressante, bien rémunérée et dépendant directement du comité de l'ASE. Caisse de retraite. Prière d'adresser jusqu'au 27 mars 1967 les offres de services accompagnées des pièces habituelles et des prétentions de salaire au président de l'ASE, M. E. Binkert, ingénieur diplômé EPF, Meisenweg 1, 3303 Jegenstorf, qui fournira, sur demande, de plus amples renseignements. La discrétion la plus absolue est garantie.

INGÉNIEUR CIVIL EPUL

nationalité suisse

cherche place, travail intéressant.

Faire offres sous chiffre **AS 496 L** aux **Annonces Suisses SA**, 1002 Lausanne.

Livres de rapport

livres de métrages, papiers devis, etc., sont fournis avantageusement par

KARL STRÜBY

Lunaweg 7, 4500 Soleure

Tél. (065) 2 27 94

Veuillez demander des échantillons s.v.p. !

On cherche

mécanicien sur automobiles

capable

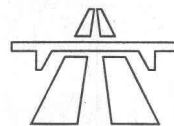
- place stable
- bon salaire
- avantages sociaux

Garage et Ateliers **SAINT-CHRISTOPHE S.A.**, Vevey - Agence Citroën
Téléphone (021) 51 30 35.

Jeune Suisse allemand cherche place comme

dessinateur d'architecte

Offres sous chiffre **9195** à **Maurer & Salzmann SA**, Annonces, 8401 Winterthur.



LE SERVICE FÉDÉRAL DES ROUTES ET DES DIGUES

organe de haute surveillance de la Confédération pour la construction des routes nationales, a l'intention d'accroître son équipe en engageant des collaborateurs pour les tâches suivantes. Aux candidats désirant se consacrer à un travail demandant de l'initiative s'offre une situation stable et intéressante avec des possibilités d'avancement. On engagerait :

Des ingénieurs en génie civil diplômés

pour collaborer dans les sections d'établissement de projets et de construction des routes nationales. Il s'agit d'un travail varié et indépendant dans une large mesure, comprenant également des études et des recherches générales. L'inspection des travaux de construction figure au premier plan dans la section de la construction des routes nationales. Ces postes offrent une agréable diversion entre le travail de bureau proprement dit et le service externe. Aptitudes à mener des discussions et à rédiger sont indispensables.

Un ingénieur en génie civil diplômé

comme premier collaborateur dans la section des routes express urbaines.

Cette section s'occupe de l'établissement des projets et de la construction de routes urbaines de grande capacité. Expérience désirée en matière de technique du trafic, ce qui permettra au titulaire d'assumer dès le début des tâches intéressantes.

Un ingénieur technicien ETS

pour collaborer dans la section des routes express urbaines.

Parmi les tâches à remplir figurent l'étude de la planification des routes urbaines de grande capacité et de problèmes concernant la technique de la circulation routière.

Un collaborateur

pour la planification par la méthode du réseau réticulaire dans la construction des routes nationales. L'utilisation de nouveaux moyens auxiliaires pour la planification et la construction des routes nationales offre à la jeune génération un champ d'activité intéressant. Ce poste exige une vive intelligence et si possible des connaissances dans le domaine de la planification par la méthode du réseau réticulaire et du traitement des données par ordinateur électronique.

Un dessinateur

avec diplôme professionnel et quelque expérience dans le domaine du génie civil ou de la mensuration.

Nous donnons volontiers de plus amples renseignements par téléphone (031) 61 50 43 aux candidats éventuels, avant qu'ils ne nous soumettent leurs offres.

Les offres de service avec curriculum vitae, indication des études faites et de l'activité jusqu'à ce jour doivent être adressées au

SERVICE FÉDÉRAL DES ROUTES ET DES DIGUES,
Monbijoustrasse 40, 3003 Berne.

Entreprise de traitement d'eau cherche

TECHNICIEN

possédant connaissances en chimie, pour conduite de chantiers, établissement d'offres et projets.

Nationalité suisse.

Place d'avenir pour personne ayant esprit d'initiative.

Faire offres avec curriculum vitae sous **chiffre L 250282-18** à **Publicitas, 1211 Genève 3.**

Wir suchen

1 Bautechniker HTL 1 HOCHBAU-ZEICHNER

für die Bearbeitung interessanter und vielseitiger Bauaufgaben. Schweizer Bürgern mit wenigstens 4 Jahren Praxis bieten wir interessante und vielseitige Tätigkeit im Industrie-, Wohn- und Ladenbau.

Sprachen: Deutsch und Französisch.

Eintritt: Sofort oder nach Übereinkunft.

SCHWARZENBACH - MAURER - HARTUNG, Architekten
45, route de Bertigny, 1700 Freiburg.

LE BUREAU DE CONSTRUCTION DES AUTOROUTES VAUDOISES

cherche pour sa section des études

un jeune ingénieur en génie civil

des techniciens en génie civil

des dessinateurs en génie civil

des dessinateurs-géomètres

Les intéressés auront l'occasion de participer à toutes les études des routes nationales du canton de Vaud et leurs ouvrages annexes.

Entrée en service à convenir.

Les offres sont à adresser avec curriculum vitae, liste de références, copies des certificats et prétentions de salaire au Bureau de construction des autoroutes, Caroline 7 bis, 1003 Lausanne.

Bureau technique de Lausanne cherche un

INGÉNIEUR CIVIL

dipl. EPUL, EPF ou équivalent

et un

ingénieur technicien en génie civil

dipl. ETS ou équivalent

s'intéressant spécialement à la construction en béton armé pour collaborer à des études intéressantes et variées: ouvrages d'arts divers, constructions industrielles, gares, épuration des eaux, grands immeubles résidentiels et commerciaux, etc.

Bonnes conditions de travail.

Date d'entrée à convenir.

Faire offres avec curriculum vitae sous **chiffre AS 80388 L** aux **Annonces Suisses SA « ASSA », 1002 Lausanne.**

Jeune technicien en génie civil, suisse allemand, expérience pratique dans le calcul du

mode de construction des éléments de béton précontraints

et du béton armé en général, **cherche place dans la statique** à Lausanne ou environs pour le 1^{er} juillet 1967.

Faire offres sous **chiffre H 70870** à **Publicitas SA, 3001 Berne.**

ARCHITECTE

à la tête d'un bureau renommé, désirant se décharger partiellement, pour raison d'âge,

cherche

un confrère ayant déjà bureau et qui s'intéresserait à la fusion des deux bureaux, ou

un collaborateur expérimenté, possédant le titre d'architecte.

Importants travaux en cours et à l'étude.

Adresser offres et demandes de renseignements écrites à **l'Etude Yves SANDOZ, notaire, Galeries Benjamin-Constant 1, Lausanne.**



Nouveau: TETTOVINYL «ANTICHOC»

QUALITÉ «ANTICHOC» :

- La nouvelle fabrication offre une résistance accrue aux chocs, aux intempéries, à la corrosion, au gel

MISE EN ŒUVRE AISÉE :

- Poids minime, débitage facile, façonnage à chaud, possibilité de cintrer les plaques vu leur élasticité

CHAMPS D'APPLICATION ÉTENDUS :

- Hangars, abris, pavillons, stations-service, balcons, clôtures, stands, etc.

EN STOCK :

- plaques translucides incolores dans les dimensions standard 2 m / 2 m 50
- délais réduits à quelques jours dans les autres dimensions

Dans nos dépôts de Genève, Lausanne, Bussigny, Vevey, Châtel-Saint-Denis, Château-d'Œx, Montreux, Aigle, Sion, Viège

**GÉTAZ
ROMANG
ÉCOFFEY SA**

Chez IBM, nous ne cessons de le répéter: sans ordinateur, on ne va pas loin. Ou du moins, pas très loin. Dans n'importe quelle entreprise d'une certaine importance. La

question est de savoir comment, vous et votre entreprise, accédez aux avantages d'un ordinateur.

Refuser d'acheter un ordinateur quand on n'a pas de personnel, pas d'argent, pas de place, ce n'est pas forcément absurde.

Subjective-
ment

On n'a pas un volume de travail suffisant, on a l'impression qu'un ordinateur est trop coûteux et qu'il posera de nouveaux problèmes, on n'a ni le temps ni le courage d'entreprendre une réorganisation, on ne peut pas se décider du jour au lendemain. Dans ces conditions, c'est l'achat d'un ordinateur qui serait absurde.

En fait

Toutes les besognes dévoreuses de temps: calculs, estimations de frais, décomptes, vérifications, opérations comptables, statistiques, on peut, même si on ne possède pas d'ordinateur, les faire faire par un ordinateur.

Toujours
disponible

Dans les quatre centres de calcul IBM de Suisse, des ordinateurs sont en permanence à votre disposition. Vous pouvez

en louer un pour 10 minutes. (En 10 minutes, nous établissons pour vous une analyse commerciale.) Ou pour 15 jours. (Vous possédez un ordinateur, mais vous n'avez pas, sur le moment, la capacité disponible à l'exécution d'un travail donné.)

Louer du temps machine = épargner du temps de travail. C'est ce que font des centaines d'entreprises. Elles savent que nous travaillons chaque jour pour un grand nombre de maisons, elles sont donc certaines que leurs problèmes seront résolus par nous rapidement et de façon irréprochable.

Location-
épargne

Qui oserait prétendre que ce système est absurde?

IBM