

**Zeitschrift:** Bulletin technique de la Suisse romande  
**Band:** 93 (1967)  
**Heft:** 1

## Werbung

### Nutzungsbedingungen

Die ETH-Bibliothek ist die Anbieterin der digitalisierten Zeitschriften auf E-Periodica. Sie besitzt keine Urheberrechte an den Zeitschriften und ist nicht verantwortlich für deren Inhalte. Die Rechte liegen in der Regel bei den Herausgebern beziehungsweise den externen Rechteinhabern. Das Veröffentlichen von Bildern in Print- und Online-Publikationen sowie auf Social Media-Kanälen oder Webseiten ist nur mit vorheriger Genehmigung der Rechteinhaber erlaubt. [Mehr erfahren](#)

### Conditions d'utilisation

L'ETH Library est le fournisseur des revues numérisées. Elle ne détient aucun droit d'auteur sur les revues et n'est pas responsable de leur contenu. En règle générale, les droits sont détenus par les éditeurs ou les détenteurs de droits externes. La reproduction d'images dans des publications imprimées ou en ligne ainsi que sur des canaux de médias sociaux ou des sites web n'est autorisée qu'avec l'accord préalable des détenteurs des droits. [En savoir plus](#)

### Terms of use

The ETH Library is the provider of the digitised journals. It does not own any copyrights to the journals and is not responsible for their content. The rights usually lie with the publishers or the external rights holders. Publishing images in print and online publications, as well as on social media channels or websites, is only permitted with the prior consent of the rights holders. [Find out more](#)

**Download PDF:** 26.01.2026

**ETH-Bibliothek Zürich, E-Periodica, <https://www.e-periodica.ch>**

# Aluminium ALUSUISSE

## New look dans la construction des façades

Un autre domaine où l'aluminium offre des possibilités surprenantes par l'emploi de plaques moulées aux effets décoratifs modernes. Les éléments légers et à grande surface sont montés avec rapidité et sécurité. Inaltérable comme la pierre!



Aluminium Suisse SA Département de vente 8048 Zurich téléphone 051/54 80 80

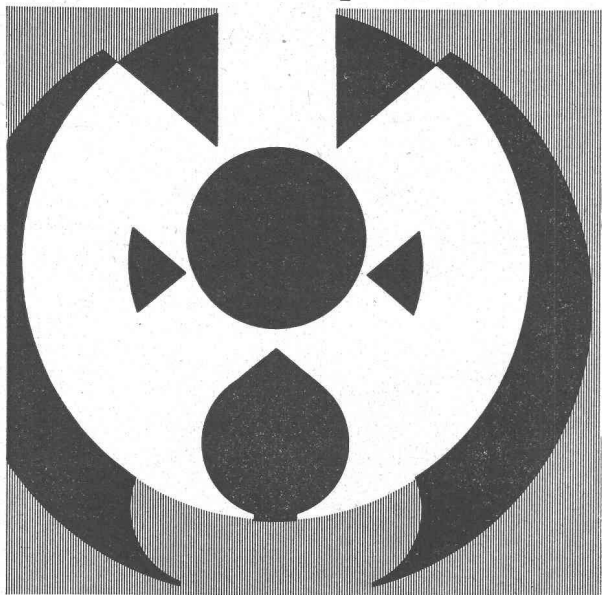
64



18-26 février  
1967

dans les  
bâtiments de la  
Foire Suisse à  
Bâle

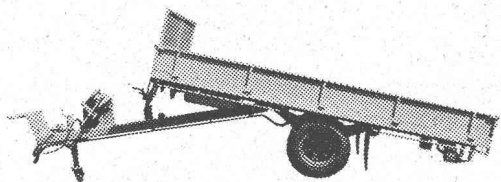
## Foire de machines pour entrepreneurs



**Bâle**

Association des fabricants et négociants  
suisses de machines pour entrepreneurs

*Neuhaus*



## véhicules utilitaires

**Hans Neuhaus SA**

**5637 Beinwil/Freiamt**

057 821 77

Repr. pour la Suisse romande :

**Alfred Stoecklin, 1510 Moudon**

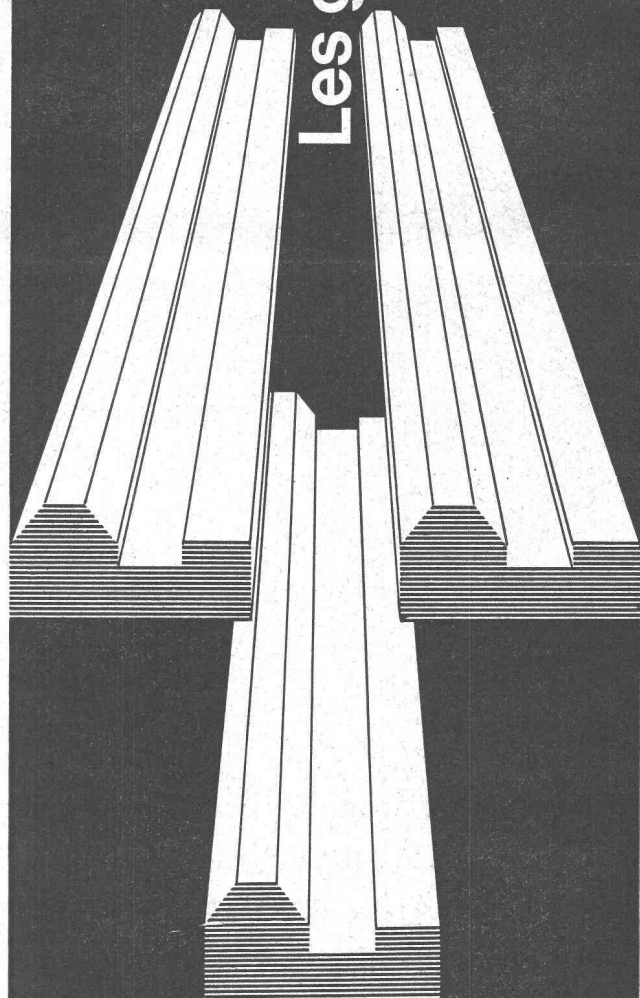
**ruelle Bussy 021 95 15 56**

428

## Les glissières trempées...

résistent  
à l'usure  
les machines  
conservent leur  
précision!

- Trempe superficielle par induction dans de courts délais
- Faible déformation donc supplément d'usinage restreint
- Grande dureté
- Profondeur de trempe uniforme
- Rectification de haute précision des glissières sur des machines à rectifier conçues spécialement à cet effet



**VON ROLL S.A.**

Service technico-commercial pour la fonte  
4563 Gerlafingen

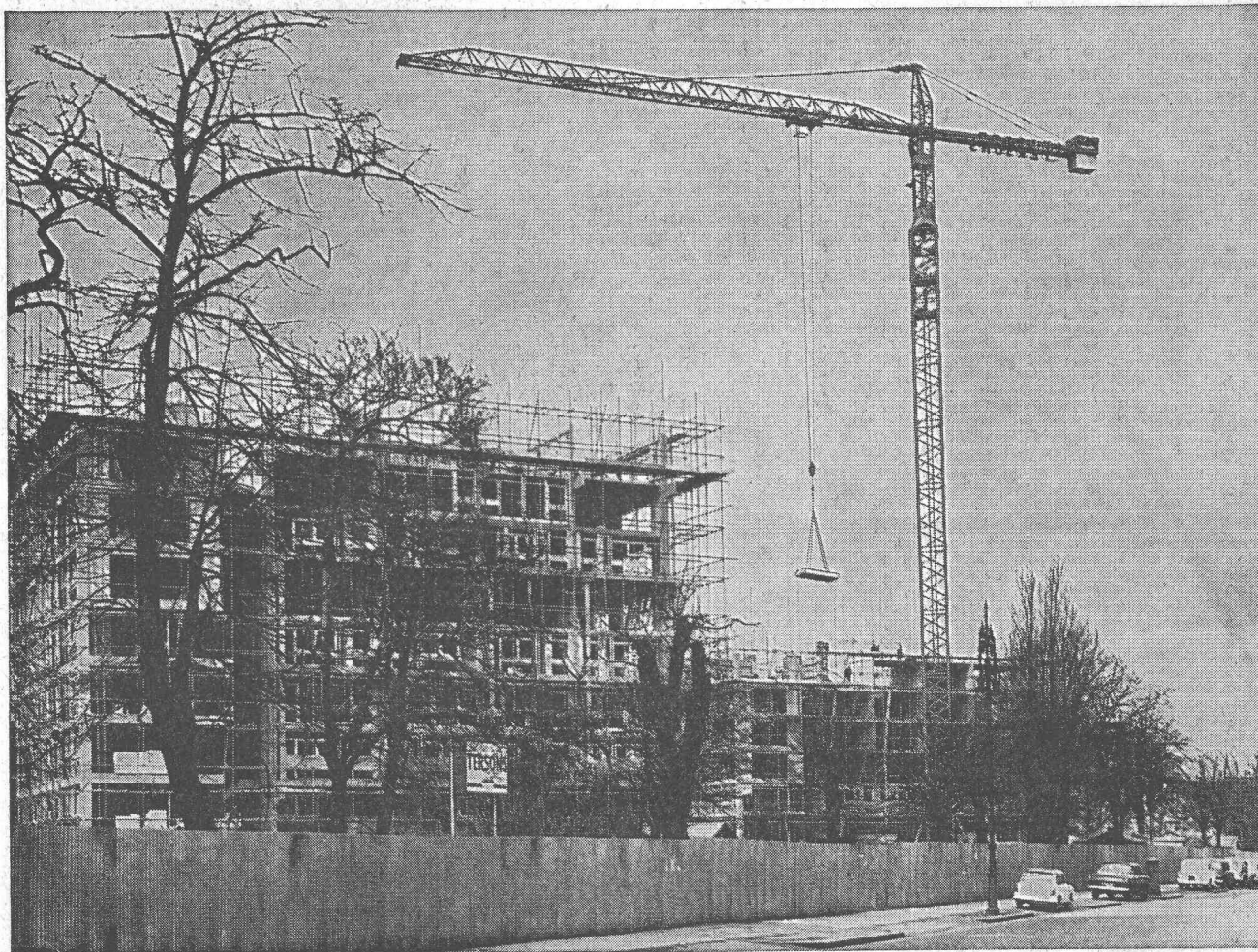


**Programme de livraison :**

Type	Portée	Force	Portée	Force	Force max.
314	21 m	630 kg			1 200 kg
315	24 m	630 kg			1 200 kg
426 A	24 m	1000 kg	30 m	750 kg	2 000 kg
427 C	24 m	1400 kg	30 m	1000 kg	3 000 kg
642 A	30 m	1250 kg	36 m	850 kg	3 000 kg
643 A	30 m	1500 kg	36 m	1000 kg	6 000 kg
645 A	30 m	2000 kg	36 m	1500 kg	8 000 kg
646 A	30 m	2500 kg	36 m	2000 kg	8 000 kg
743 A	36 m	2500 kg	42 m	1500 kg	10 000 kg
763 A	36 m	3000 kg	42 m	2000 kg	10 000 kg
905	40 m	3000 kg			10 000 kg
877	41 m	4000 kg			15 000 kg

Montage hydraulique, sans aide auxiliaire. La commande à distance permet de diriger la grue d'un endroit quelconque.

**Vous pouvez  
accélérer les travaux  
malgré le manque de  
main-d'œuvre**



**La grue à tour « POTAIN » s'adapte  
à n'importe quel chantier.**

**Possibilité de montage stationnaire, en translation  
ou télescopable en bâtiment**



**HACHLER YVERDON SA**

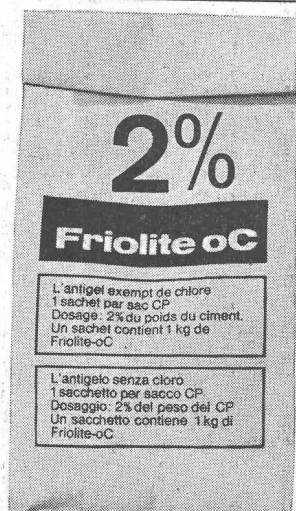
**Yverdon-Montagny 024 2 76 81**





# Garder au chaud –

pour bétonner sans danger malgré le froid!



Pour cela, il faut prendre FRIOLITE oC ou SIK-A-ANTIGEL. Avec un minimum d'eau de gâchage, la chaleur nécessaire à la prise normale et à un accroissement rapide des résistances se dégagera au cours de la réaction avec le mélange de bétonnage. Avec Sika-Antigel, vous pouvez bétonner sans aucun risque jusqu'à  $-10^{\circ}\text{C}$ , avec FRIOLITE oC même jusqu'à  $-15^{\circ}\text{C}$ .

FRIOLITE oC est bien plus qu'un antigel très efficace: c'est un adjuvant de bétonnage pour l'hiver, plastifiant et entraîneur d'air.

SIKA-ANTIGEL et FRIOLITE oC sont absolument exempts de chlore et sont livrés en sachets pré-dosés. Votre marchand de matériaux de construction vous fournira volontiers les produits renommés de



Gaspard Winkler + Cie 1000 Lausanne 021 23 2813





tanxbau otto schneider zürich

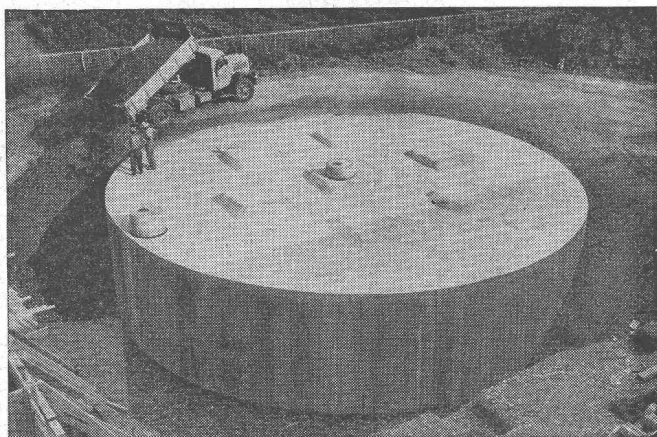
Bureau Lausanne : F.-A. Streit  
chemin Haute-Brise 16, tél. (021) 28 85 04

## CITERNES EN BÉTON ARMÉ

SYSTEME SCHNEIDER

S. I. Laurana-Parc/Genève, citerne pour mazout, capacité

800 000 litres



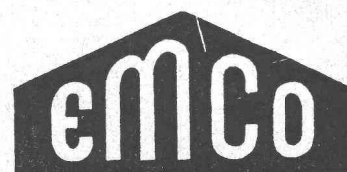
Elles sont économiques et ne nécessitent aucun entretien.  
Pas de rouille, pas de problèmes de transport et de mise en place, conservation illimitée. Toutes formes, toutes capacités.  
Revêtement spécial éprouvé depuis 35 ans.

Demandez nos catalogues et la visite de notre représentant.

# VIANINI

le supertuyau en béton armé centrifugé  
Haute résistance Etanchéité  
Longueur utile jusqu'à 3,65 m<sup>1</sup>

Fosses de décantation  
Séparateurs d'essence  
conformes aux directives  
de l'ASPEE



## TUCA

TUCA  
tuyau centrifugé-vibré,  
armé ou non-armé,  
emboîtement normal

## Tuyaux ronds

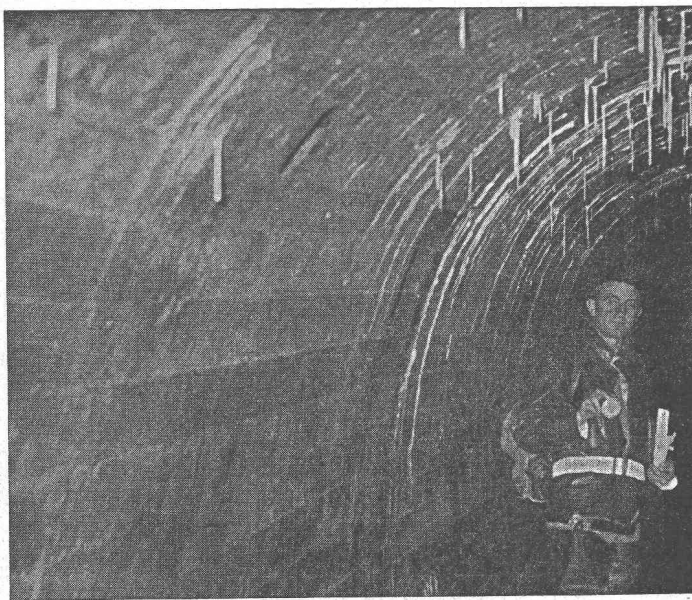
longueur 1 m<sup>1</sup> jusqu'à 1500 mm Ø armés ou non. Nous nous chargeons du moulage de n'importe quelle pièce en béton.

FABRIQUE DE PRODUITS EN CIMENT :

## Desmeules Frères SA

GRANGES-MARNAND

Téléphone (037) 6 41 16



Choisissez  
soigneusement  
le ciment  
qui convient

Ciment ordinaire

Ciment spécial

Sulfix

SOCIÉTÉ DES CHAUX ET CEMENTS DE LA SUISSE ROMANDE, 7, avenue du Théâtre, LAUSANNE